

LAVAGE

LAVE-LINGE ESSORAGE ÉLEVÉ GRANDE CAPACITÉ LN-11/14 TP2

CARACTÉRISTIQUES

TP2

- Ecran tactile 7", entièrement.
- programmable et convivial.
- Connexion USB. Logiciel PC gratuit pour la programmation, la traçabilité, l'analyse de données...
- Affichage de vidéos. (pubs, instructions...)
- 37 langues disponibles.
- 8 signaux pour pompes doseuses en standard.

FACTEUR G

- Facteur G 450 : Réduit l'humidité résiduelle, réduit le temps de séchage.

EFFICIENCE

- Système de pesage intelligent.
- Optimal loading : niveaux d'eau et de produits adaptés à la charge indiquée manuellement.
- Prêtes pour bacs de récupération d'eau :
 - KRS.
 - Consommation d'eau réduite.

POLYVALENCE

- FAIT-SUR-MESURE : possibilité de personnalisation.
- STANDARD <-> SELF.
- ELECTRIQUE <-> EAU CHAUDE.
- VANNE DE VIDANGE <-> POMPE.
- Fonction WET CLEANING en standard.

CONNECTIVITE

- Communication à distance prête en standard.
- Paiement à distance.
- Gestion de blanchisseries standard et libre-service.

ERGONOMIE

- Grande porte de chargement en aluminium. (ø 373 mm modèles 11 & 14kg, ø 460 mm modèle 18 kg)
- Système de fermeture / ouverture de porte aisé.

MAINTENANCE

- Panneau articulé : accès facile aux pièces,
- Mêmes pièces pour tous les modèles : contacteurs, composants électroniques, entraînement...
- Menu technique : statistiques, alarmes, traçabilité...

AUTRES

- Carrosserie en skinplate gris.
- Cuve et tambour en inox AISI 304.
- Bac à produits avec 4 compartiments.
- Contrôle électronique du balourd par variateur de fréquence.
- Fonction LOADING AID : contrôle de l'eau et de la rotation du tambour.
- Certifications CB et WRAS.

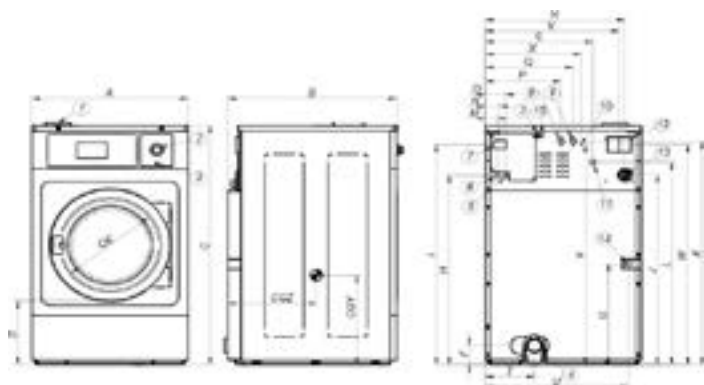
OPTIONS

- Double vidange externe 3" (recommandé pour LA-11)
- Double vidange pour récupération d'eau
- Kit pompe de vidange. (modèles LA-11 and LA-14)
- Vanne de vidange normalement fermée "NC".
- Water recirculation : pour le recyclage de l'eau.
- Pieds de mise à niveau.
- Système de pesage automatique sur pieds (kit 6 signaux supplémentaires pour pompes inclus)
- 6 signaux supplémentaires pour pompes doseuses : jusqu'à 14 signaux.
- Imprimante.
- Kit communication FagorKconnect IoT.
- Joint de porte en silicone.
- Inversion de sens d'ouverture de la porte.
- Modèle tropicalisé : protection commande.
- Kit vapeur pour transformer un modèle électrique ou eau chaude en vapeur.
- Socle pour hauteur de machines identique.
- Socle pour hauteur de chargement à 850mm bas de hublot.
- Carrosserie ou panneau frontal inox.
- Tension marine (modèles électriques) : 440V III 50/60 Hz sans neutre.
- Kits libre-service : monnayeur pièces ou jetons + boîtier, centrale de paiement
- Déverrouillage automatique de la porte (en cas de coupure d'énergie)
- Socle pour mops inox / skinplate.



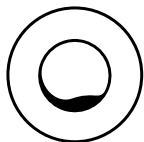
		U.	LN-11 TP2	LN-14 TP2		
TAMBOUR						
Capacité 1:9 / 1:10		Kg	11/10	14/13		
Volume		l	100	130		
Diamètre		mm	620	620		
Profondeur		mm	330	430		
DONNEES GENERALES						
Vitesse de lavage / essorage		r.p.m.	53/759	53/759		
Facteur G		-	200	200		
Effort dynamique		KN	2,0 ±3	2,31 ±4		
Fréquence de l'effort dynamique		Hz	8,93	8,93		
Niveau sonore		dB	<70	<70		
Version libre-service		-	Oui	Oui		
Double vidange		-	Non	Opt.		
Système de pesage / de bascule		-	Non	Non		
SLUICE option		-	Oui	Oui		
PORTE						
Hauteur centre hublot / bas de hublot		mm	570/310	570/310		
Diamètre		mm	373	373		
PUISSANCES						
Moteur		kW	1,1	1,1		
Chauffage (modèles électriques)		kW	6	9		
Puissance max. (modèles électriques)		kW	6,25	9,5		
Puissance max. (vapeur ou eau chaude)		kW	1,1	1,1		
CONNEXIONS			ELECTRIQUE	VAPEUR/EAU-CHAUDE	ELECTRIQUE	VAPEUR/EAU-CHAUDE
Tension 230V - I + N + T	N° x mm2 / A		2x6+T / 40A	2x1,5+T / 16A	2x10+T / 50A	2x1,5+T / 16A
Tension 230V - III + T	N° x mm2 / A		3x2,5+T / 20A	-	3x4+T / 32A	-
Tension 400V - III + N + T	N° x mm2 / A		4x1,5+T / 16A	-	4x1,5+T / 16A	-
Entrée vapeur (mod. vapeur)	inch		1/2"		1/2"	
Consommation vapeur max. (mod. vapeur)	Kg/h		7		8,5	
Entrée eau	inch		3/4"		3/4"	
Pression d'eau	Kg/cm ²		2-4		2-4	
Consommation d'eau maximum	Lit/h		61,5*		78,8*	
Vidange	mm/inch		3"		3"	
Débit vidange	Lit/min		200		200	
DIMENSIONS / DIMENSIONS D'EMBALLAGE						
Largeur net / largeur brut	mm		719/782		719/782	
Profondeur net / Profondeur brut	mm		755/890		856/990	
Hauteur net / Hauteur brut	mm		1.165/1.400		1.165/1.400	
Poids net / Poids brut	Kg		198/231,6		210/245	
Volume	m3		0,97		1,08	

* Programme n° 20, charge de 75



- | | |
|---|---------------------------------|
| 01. Bac produits | 08. Entrée d'eau auxiliaire |
| 02. Bouton d'arrêt d'urgence | 09. Entrée d'eau chaude |
| 03. Port usb | 10. Branchement terre |
| 04. Vidange | 11. Entrée d'eau froide |
| 05. Connexion électrique pour pompes doseuses | 12. Event |
| 06. Connexion électrique | 13. Branchement pompes doseuses |
| 07. Sectionneur | 14. Connexion vapeur |
| | 15. Port ethernet |

		A	B	C	D	E	F	G	H	I	J	K	L	M	N	O	P	Q	R	S	T	U	V	W	X	Y	CGY	CGZ
LN-11	mm	719	755	1.165	310	373	148	440	886	1.054	889	1.073	958	61	74	101	316	376	637	475	211	654	607	1.053	416	1.053	383	511
LN-14	mm	719	856	1.165	310	373	148	440	886	1.054	889	1.073	958	61	74	101	316	376	637	475	211	654	607	1.053	416	1.053	484	524



LAVAGE

LAVE-LINGE ESSORAGE NORMAL FAIBLE ET MOYENNE CAPACITÉ LN-18/22 TP2

CARACTÉRISTIQUES

TP2

- Écran tactile 7" convivial et programmable.
- Connexion USB. Plateforme en ligne gratuite pour la programmation, la télémétrie, l'analyse de données... via l'IoT.
- Affichage de vidéos (pubs, instructions, etc.)
- 37 langues disponibles.
- 8 signaux pour pompe doseuses en standard

FACTEUR G

- Facteur G 200

EFFICIENCE

- Système de pesage intelligent
- Optimal loading : niveaux d'eau et de produits adaptés à la charge indiquée manuellement
- Consommation d'eau réduite

POLYVALENCE

- FAIT-SUR-MESURE : possibilité de personnalisation
- STANDARD <-> SELF
- ELECTRIQUE <-> EAU CHAUDE
- VANNE DE VIDANGE <-> POMPE
- Fonction WET CLEANING en standard

CONNECTIVITE

- IoT - FagorKconnect
- Communication à distance prête en standard
- Paiement à distance
- Gestion de blanchisseries standard et libre-service

ERGONOMIE

- Grande porte de chargement en aluminium ø 460 mm
- Système de fermeture / ouverture de porte aisé

MAINTENANCE

- Panneau de commande articulé: accès facile et ergonomique
- Menu technique : statistiques pour les techniciens et maintenance avec console externe.
- Mêmes pièces pour tous les modèles: contacteurs, composants électroniques,...

AUTRES

- Laveuses essoreuses à essorage normal, nécessite un ancrage au sol (base d'ancrage à commander séparément avec la machine).
- Carrosserie en skinplate gris
- Cuve et tambour en inox AISI 304
- 3 arrivées d'eau.
- Certifications CB et WRAS

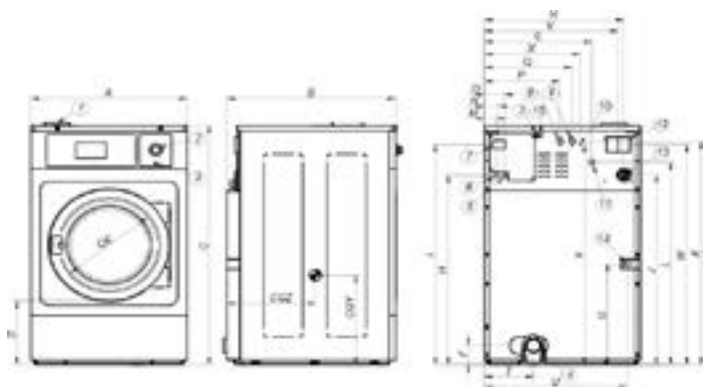
OPTIONS

- DQ-2 Kit pompe à dosage
- Pompe à dosage supplémentaire DB-1
- Double vidange
- SLUICE : perforations tambour 8 mm
- Base d'ancrage
- Vanne de vidange normalement fermée "NC"
- Water FULL FLOW : pour le recyclage de l'eau
- Carte relais 6 signaux supplémentaires pour pompes doseuses : jusqu'à 14 signaux
- Joint de porte en silicone
- Inversion de sens d'ouverture de la porte
- Modèle tropicalisé : protection commande
- Kit vapeur pour transformer un modèle électrique ou eau chaude en vapeur
- Carrosserie ou panneau frontal inox AISI 304
- Tension marine (modèles électriques) : 440V III 50/0 Hz sans neutre
- Kits libre-service : monnayeur pièces ou jetons + boîtier, centrale de paiement
- Déverrouillage automatique de la porte (en cas de coupure d'énergie)



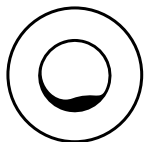
	U.	LN-18 TP2	LN-22 TP2		
TAMBOUR					
Capacité 1:9 / 1:10	Kg	20/18	25/22		
Volume	l	180	220		
Diamètre	mm	700	700		
Profondeur	mm	470	560		
DONNEES GENERALES					
Vitesse de lavage / essorage	r.p.m.	50/714	50/714		
Facteur G	-	200	200		
Effort dynamique	KN	2,63 ±5	3,04 ±5		
Fréquence de l'effort dynamique	Hz	8,42	8,42		
Niveau sonore	dB	<70	<70		
Version libre-service	-	Oui	Oui		
Double vidange	-	Opt.	Opt.		
Système de pesage / de bascule	-	Non	Non		
SLUICE option	-	Oui	Oui		
PORTE					
Hauteur centre hublot / bas de hublot	mm	655/348	655/348		
Diamètre	mm	460	460		
PUISSANCES					
Moteur	kW	2,2	2,2		
Chauffage (modèles électriques)	kW	12	12		
Puissance max. (modèles électriques)	kW	12,75	12,75		
Puissance max. (vapeur ou eau chaude)	kW	2,2	2,2		
CONNEXIONS		ELETRIQUE	VAPEUR/EAU-CHAUDE	ELETRIQUE	VAPEUR/EAU-CHAUDE
Tension 230V - I + N + T	N° x mm2 / A	2x16+T / 63A	2x1,5+T / 16A	2x16+T / 63A	2x1,5+T / 16A
Tension 230V - III + T	N° x mm2 / A	3x6+T / 40A	-	3x6+T / 40A	-
Tension 400V - III + N + T	N° x mm2 / A	4x4+T / 32A	-	4x4+T / 32A	-
Entrée vapeur (mod. vapeur)	inch	1/2"		1/2"	
Consommation vapeur max. (mod. vapeur)	Kg/h	12		12	
Entrée eau	inch	3/4"		3/4"	
Pression d'eau	Kg/cm ²	2-4		2-4	
Consommation d'eau maximum	Lit/h	120*		120*	
Vidange	mm/inch	3"		3"	
Débit vidange	Lit/min	200		200	
DIMENSIONS / DIMENSIONS D'EMBALLAGE					
Largeur net / largeur brut	mm	788/850		788/850	
Profondeur net / Profondeur brut	mm	935/1.013		1.035/1.106	
Hauteur net / Hauteur brut	mm	1.307/1.583		1.307/1.583	
Poids net / Poids brut	Kg	272/309		295/335	
Volume	m ³	1,36		1,5	

* Programme n° 20, charge de 75



- | | |
|---|---------------------------------|
| 01. Bac produits | 08. Entrée d'eau auxiliaire |
| 02. Bouton d'arrêt d'urgence | 09. Entrée d'eau chaude |
| 03. Port usb | 10. Branchement terre |
| 04. Vidange | 11. Entrée d'eau froide |
| 05. Connexion électrique pour pompes doseuses | 12. Event |
| 06. Connexion électrique | 13. Branchement pompes doseuses |
| 07. Sectionneur | 14. Connexion vapeur |
| | 15. Port ethernet |

	A	B	C	D	E	F	G	H	I	J	K	L	M	N	O	P	Q	R	S	T	U	V	W	X	Y	CGY	CGZ	
LN-18	mm	788	935	1.307	348	460	143	552	1.035	1.203	1.038	1.222	1.107	61	74	101	385	445	706	544	245	724	676	1.202	485	1.202	479	546
LN-22	mm	788	1.035	1.307	348	460	143	552	1.035	1.203	1.038	1.222	1.107	61	74	101	385	445	706	544	249	724	676	1.202	485	1.202	479	586



LAVAGE

LAVE-LINGE ESSORAGE NORMAL FAIBLE ET MOYENNE CAPACITÉ LN-28 TP2



CARACTÉRISTIQUES

TP2

- Écran tactile 7" convivial et programmable.
- Connexion USB. Plateforme en ligne gratuite pour la programmation, la télémétrie, l'analyse de données... via l'IoT.
- Affichage de vidéos (pubs, instructions, etc.)
- 37 langues disponibles.
- 8 signaux pour pompes

FACTEUR G

- Facteur G 200

EFFICIENCE

- Système de pesage intelligent
- Optimal loading : niveaux d'eau et produits adaptés à la charge indiquée manuellement
- Consommation d'eau réduite

POLYVALENCE

- FAIT-SUR-MESURE : possibilité de personnalisation
- STANDARD <-> SELF
- ELECTRIQUE <-> EAU CHAUDE
- Fonction WET CLEANING en standard

CONNECTIVITE

- IoT - FagorKconnect
- Communication à distance prête en standard
- Paiement à distance
- Gestion de blanchisseries standard et libre-service

ERGONOMIE

- Grande porte de chargement en aluminium ø 460 mm
- Système de fermeture / ouverture de porte aisé

MAINTENANCE

- Panneau de commande articulé : accès facile et ergonomique
- Menu technique : statistiques pour les techniciens et maintenance avec console externe.
- Mêmes pièces pour tous les modèles : contacteurs, composants électroniques,...

AUTRES

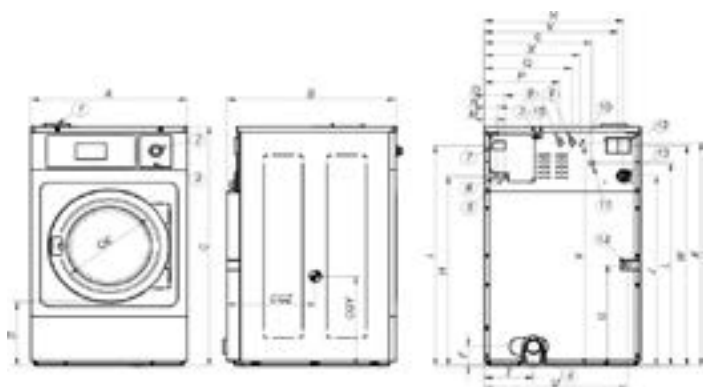
- Carrosserie en skinplate gris.
- Cuve et tambour en inox AISI 304
- Bac à produits avec 4 compartiments
- Contrôle électronique du balourd par variateur de fréquence
- Fonction LOADING AID : contrôle de l'eau et de la rotation du tambour
- Certifications CB et WRAS.

OPTIONS

- DQ-2 Kit pompe à dosage
- Pompe à dosage supplémentaire DB-1
- Double vidange
- SLUICE : perforations tambour 8 mm
- Base d'ancrage
- Vanne de vidange normalement fermée "NC"
- Water FULL FLOW : pour le recyclage de l'eau
- Carte relais 6 signaux supplémentaires pour pompes doseuses : jusqu'à 14 signaux
- Joint de porte en silicone
- Inversion de sens d'ouverture de la porte
- Modèle tropicalisé : protection commande
- Kit vapeur pour transformer un modèle électrique ou eau chaude en vapeur
- Carrosserie ou panneau frontal inox AISI 304
- Tension marine (modèles électriques) : 440V III 50/0 Hz sans neutre
- Kits libre-service : monnayeur pièces ou jetons + boîtier, centrale de paiement
- Déverrouillage automatique de la porte (en cas de coupure d'énergie)

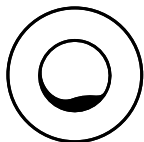
		U.	LN-28 TP2
TAMBOUR			
Capacité 1:9 / 1:10		Kg	31/28
Volume		l	280
Diamètre		mm	770
Profondeur		mm	585
DONNEES GENERALES			
Vitesse de lavage / essorage		r.p.m.	48/682
Facteur G		-	200
Effort dynamique		KN	3,68 ± 6
Fréquence de l'effort dynamique		Hz	8,02
Niveau sonore		dB	<70
Version libre-service		-	Oui
Double vidange		-	Opt.
Système de pesage / de bascule		-	Non
SLUICE option		-	Oui
PORTE			
Hauteur centre hublot / bas de hublot		mm	700/400
Diamètre		mm	460
PUISSANCES			
Moteur		kW	4
Chauffage (modèles électriques)		kW	18
Puissance max. (modèles électriques)		kW	19,2
Puissance max. (vapeur ou eau chaude)		kW	4
CONNEXIONS			ELETRIQUE VAPEUR / EAU CHAUDE
Tension 230V - I + N + T	N° x mm2 / A	-	2x4+T / 32A
Tension 230V - III + T	N° x mm2 / A	3x16+T / 63A	3x2,5+T / 20A
Tension 400V - III + N + T	N° x mm2 / A	4x4+T / 32A	4x1,5+T / 16A
Entrée vapeur (mod. vapeur)	inch	3/4"	
Consommation vapeur max. (mod. vapeur)	Kg/h	15	
Entrée eau	inch	3/4"	
Pression d'eau	Kg/cm ²	2-4	
Consommation d'eau maximum*	Lit/h	164,8*	
Vidange	mm/inch	3"	
Débit vidange	Lit/min	200	
DIMENSIONS / DIMENSIONS D'EMBALLAGE			
Largeur net / largeur brut	mm	884/945	
Profondeur net / Profondeur brut	mm	1.075/1.230	
Hauteur net / Hauteur brut	mm	1.340/1.583	
Poids net / Poids brut	Kg	403/431	
Volume	m ³	1,84	

* Programme n° 20, charge de 75



- | | |
|---|---------------------------------|
| 01. Bac produits | 08. Entrée d'eau auxiliaire |
| 02. Bouton d'arrêt d'urgence | 09. Entrée d'eau chaude |
| 03. Port usb | 10. Branchement terre |
| 04. Vidange | 11. Entrée d'eau froide |
| 05. Connexion électrique pour pompes doseuses | 12. Event |
| 06. Connexion électrique | 13. Branchement pompes doseuses |
| 07. Sectionneur | 14. Connexion vapeur |
| | 15. Port ethernet |

	A	B	C	D	E	F	G	H	I	J	K	L	M	N	O	P	Q	R	S	T	U	V	W	X	Y	CGY	CGZ	
LN-28	mm	884	1.075	1.340	400	460	149	548	1.063	1.230	1.065	1.250	1.135	61	74	101	430	510	801	640	268	820	772	1.220	570	1.210	591	593



LAVAGE

LAVE-LINGE ESSORAGE NORMAL FAIBLE ET MOYENNE CAPACITÉ LN-35C/45C TP2

CARACTÉRISTIQUES

TP2

- Écran tactile 7" convivial et programmable. Connexion
- USB. Plateforme en ligne gratuite pour la programmation, la télémétrie, l'analyse de données... via l'IoT.
- Affichage de vidéos (pubs, instructions, etc.)
- 37 langues disponibles.
- 8 signaux pour pompes doseuses en standard.

FACTEUR G

- Facteur G 200

EFFICIENCE

- Système de pesage intelligent
- Optimal loading : niveaux d'eau et de produits adaptés à la charge indiquée manuellement
- Consommation d'eau réduite

POLYVALENCE

- FAIT-SUR-MESURE : possibilité de personnalisation
- STANDARD <-> SELF
- ELECTRIQUE <-> EAU CHAUDE
- Fonction WET CLEANING en standard

CONNECTIVITE

- IoT - FagorKconnect
- Paiement à distance
- Gestion de blanchisseries standard et libre-service

ERGONOMIE

- Grande porte de chargement en aluminium $\varnothing 373$ mm
- Système de fermeture / ouverture de porte aisé

MAINTENANCE

- Panneau de commande articulé : accès facile et ergonomique
- Menu technique : statistiques pour les techniciens et maintenance avec console externe.
- Mêmes pièces pour tous les modèles : contacteurs, composants électroniques,...

AUTRES

- Laveuses essoreuses à essorage normal, nécessaire
- un ancrage au sol (base d'ancrage à commander
- séparément avec la machine).
- Carrosserie en skinplate gris
- Cuve et tambour en inox AISI 304
- 3 arrivées d'eau.
- Certifications CB et WRAS

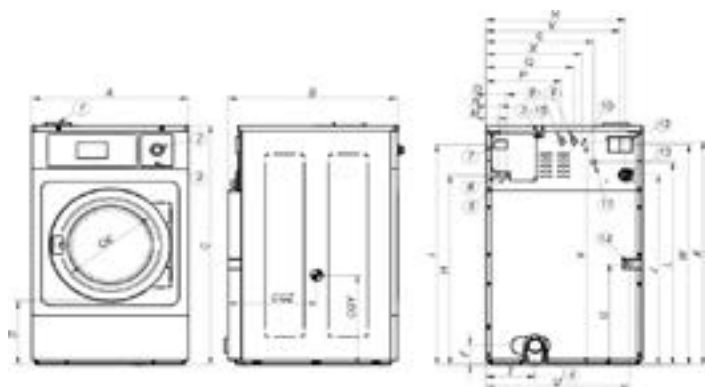
OPTIONS

- DQ-2 Kit pompe à dosage
- Pompe à dosage supplémentaire DB-1
- Double vidange externe 3"
- SLUICE : perforations tambour 8 mm
- Base d'ancrage
- Vanne de vidange normalement fermée "NC"
- Water FULL FLOW : pour le recyclage de l'eau
- Carte relais 6 signaux supplémentaires pour pompes doseuses : jusqu'à 14 signaux
- Joint de porte en silicone
- Inversion de sens d'ouverture de la porte
- Modèle tropicalisé : protection commande
- Kit vapeur pour transformer un modèle électrique ou eau chaude en vapeur
- Carrosserie ou panneau frontal inox AISI 304
- Tension marine (modèles électriques) : 440V III 50/0 Hz sans neutre
- Kits libre-service : monnayeur pièces ou jetons + boîtier, centrale de paiement
- Déverrouillage automatique de la porte (en cas de coupure d'énergie)



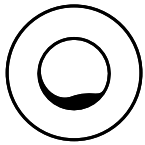
	U.	LN-35C TP2	LN-45C TP2		
TAMBOUR					
Capacité 1:9 / 1:10	Kg	39/35	47/42		
Volume	l	350	450		
Diamètre	mm	860	860		
Profondeur	mm	602	720		
DONNEES GENERALES					
Vitesse de lavage / essorage	r.p.m.	45/644	45/644		
Facteur G	-	200	200		
Effort dynamique	KN	4,59 ±8	5,9 ±8		
Fréquence de l'effort dynamique	Hz	7,58	7,58		
Niveau sonore	dB	<70	<70		
Version libre-service	-	Oui	Oui		
Double vidange	-	Opt.	Opt.		
Système de pesage / de bascule	-	Non	Non		
SLUICE option	-	Oui	Oui		
PORTE					
Hauteur centre hublot / bas de hublot	mm	735/440	735/440		
Diamètre	mm	560	560		
PUISSANCES					
Moteur	kW	4	6		
Chauffage(mod.élec.)	kW	21	21		
Puissance max. (mod. élec)	kW	22	22		
Puissance max. (vapeur ou eau chaude)	kW	4	6		
CONNEXIONS		ELECTRIQUE	VAPEUR/EAU-CHAUDE	ELECTRIQUE	VAPEUR/EAU-CHAUDE
Tension 230V- I + N + T	N° x mm2 / A	-	2x4+T / 32A	-	-
Tension 230V- III + T	N° x mm2 / A	3x16+T/63A	3x2,5+T / 20A	3x16+T / 63A	3x4+T / 32A
Tension 400V- III + N + T	N° x mm2 / A	4 x6+T / 40A	2x1,5+T / 16A	4x6+T / 40A	4x1,5+T / 16A
Entrée vapeur (mod. vapeur)	inch	3/4"		3/4"	
Consom. vapeur max. (mod. vapeur)	Kg/h	18		21	
Entrée eau	inch	3/4"		3/4"	
Pression d'eau	Kg/cm ²	2-4		2-4	
Consommation d'eau maximum	Lit/h	199,6*		256,6*	
Vidange	mm/inch	3"		3"	
Débit vidange	Lit/min	200		200	
DIMENSIONS / DIMENSIONS D'EMBALLAGE					
Largeur net / largeur brut	mm	979/1.045			979/1.125
Profondeur net / Profondeur brut	mm	1.155/1.280			1.325/1.440
Hauteur net / Hauteur brut	mm	1.411/1.655			1.411/1.640
Poids net / Poids brut	Kg	476/510			600/670
Volume	m ³	2,2			2,6

* Programme n° 20, charge de 75



- | | |
|---|---------------------------------|
| 01. Bac produits | 08. Entrée d'eau auxiliaire |
| 02. Bouton d'arrêt d'urgence | 09. Entrée d'eau chaude |
| 03. Port usb | 10. Branchement terre |
| 04. Vidange | 11. Entrée d'eau froide |
| 05. Connexion électrique pour pompes doseuses | 12. Event |
| 06. Connexion électrique | 13. Branchement pompes doseuses |
| 07. Sectionneur | 14. Connexion vapeur |
| | 15. Port ethernet |

	A	B	C	D	E	F	G	H	I	J	K	L	M	N	O	P	Q	R	S	T	U	V	W	X	Y	CGY	CGZ	
LN-35C	mm	979	1.155	1.411	370	560	149	623	1.139	1.307	1.116	1.322	1.211	61	74	101	545	625	885	715	262	917	855	1.281	760	1.373	635	682
LN-45C	mm	979	1.325	1.411	370	560	154	623	1.139	1.307	1.116	1.322	1.211	61	74	101	545	625	885	715	262	917	855	1.281	760	1.373	635	760



LAVAGE

—

LAVE-LINGE ESSORAGE NORMAL GRANDE CAPACITÉ LN-60C/80C TP2

CHARACTERISTICS

TP2

- Ecran tactile 7", entièrement programmable et convivial.
- Connexion USB. Logiciel PC gratuit pour la programmation, la traçabilité, l'analyse de données...
- Affichage de vidéos (pubs, instructions...)
- 37 langues disponibles.
- 8 signaux pour pompes doseuses en standard.

FACTEUR G

- Facteur G élevé de 150.

EFFICIENCE

- Système de pesage intelligent.
- Optimal loading : niveaux d'eau et de produits adaptés à la charge indiquée manuellement.
- Consommation d'eau réduite.

POLYVALENCE

- ELECTRIQUE <-> EAU CHAUDE.
- Fonction WET CLEANING en standard.

CONNECTIVITE

- Communication à distance.
- Gestion de blanchisseries standard et libre-service.

ERGONOMIE

- Grande porte de chargement : Ø 560 mm.
- Système de fermeture / ouverture de porte aisé.

MAINTENANCE

- Mêmes pièces pour tous les modèles :
 - contacteurs composants électroniques, entraînement...
 - Menu technique : statistiques, alarmes, traçabilité...

AUTRES

- Modèles suspendus.
- Carrosserie en skinplate gris.
- Cuve et tambour en inox AISI 304.
- 3 arrivées d'eau.

- Contrôle électronique du balourd par variateur de fréquence.
- Modèle tropicalisé : protection contrôle.
- Certifications CE et WRAS.

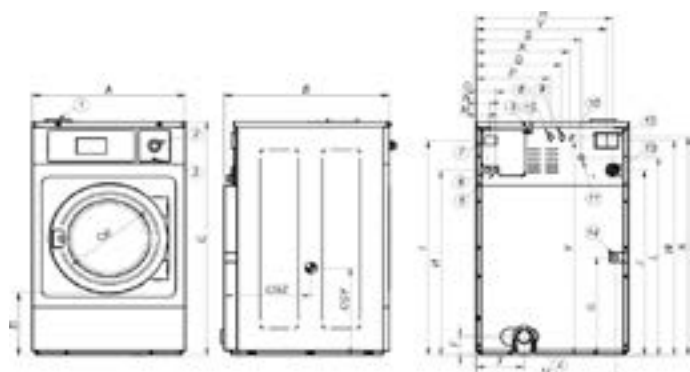
OPTIONS

- Double vidange pour récupération d'eau.
- Vanne de vidange normalement fermée "NC".
- Kit bascule : avant ou double.
- Tuyaux d'arrivée d'eau.
- Carte relais 6 signaux supplémentaires pour pompes.
- Système de pesage automatique sur pieds (kit 6 signaux supplémentaires pour pompes doseuses inclus)
- Imprimante.
- IoT FagorKconnect.
- Ouverture de porte inversée.
- Kit vapeur pour transformer un modèle électrique ou eau chaude en vapeur.
- Chauffage bi-énergie électrique / vapeur.
- Carrosserie inox AISI 304.
- Compartiment lessive frontal.



	U.	LN-60C TP2	LN-80C TP2		
TAMBOUR					
Capacité 1:9 / 1:10	Kg	65/59	85/77		
Volume	l	590	770		
Diamètre	mm	1.048	1.048		
Profondeur	mm	684	936		
DONNEES GENERALES					
Vitesse de lavage / essorage	r.p.m.	42,5 / 505	42,5 / 505		
Facteur G	-	150	150		
Effort dynamique	KN	9,12 ± 15	10,17 ± 15		
Frequance de l'effort dynamique	Hz	6,93	6,93		
Niveau sonore	dB	< 70	< 70		
Version libre-service	-	Oui	Oui		
Double vidange	-	Opt.	Opt.		
Système de pesage / de bascule	-	Non	Non		
SLUICE option		Oui	Oui		
PORTE					
Hauteur centre hublot / bas de hublot	mm	900 / 540	900 / 540		
Diamètre	mm	560	560		
PUISSANCES					
Moteur	kW	5,5	7,5		
Chauffage (modèles électriques)	kW	36	48/36***		
Puissance max. (modèles élec.)	kW	38	50,5/38,5***		
Puissance max. (vapeur / eau chaude)	kW	5,5	7,5		
CONNEXIONS		ELECTRIQUE	VAPEUR/EAU-CHAUDE	ELECTRIQUE	VAPEUR/EAU-CHAUDE
Tension 230V - III + T	N° x mm2 / A	3x25+T / 100A	3x4+T / 32A	3x25+T / 100A	3x4+T / 32A
Tension 400V - III + N + T	N° x mm2 / A	4x16+T / 63A	4x1,5+T / 16A	4x25+T / 80A	4x4+T / 20A
Entrée vapeur (mod. vapeur)	inch	3/4"		3/4"	
Consommation vapeur max. (mod. vapeur)	Kg/h	21		21	
Entrée eau	inch	1"		1"	
Pression d'eau	Kg/cm ²	2-4		2-4	
Consommation d'eau maximum	Lit/h	627,9**		814,5**	
Vidange	mm/inch	3"		3"	
Débit vidange	Lit/min	200		200	
DIMENSIONS / DIMENSIONS D'EMBALLAGE					
Largeur nette / largeur brute	mm	1.225 / 1.335		1.225 / 1.335	
Profondeur nette / Profondeur brute	mm	1.315 / 1.440		1.492 / 1.660	
Hauteur nette / Hauteur brute	mm	1.640 / 1.860		1.640 / 1.860	
Poids net / Poids brut	Kg	792 / 878		871 / 963	
Volume	m ³	3,6		4,12	

**Programme n° 2, charge de 100
 ***Version 400V=48kW / 230V=36kW



- 01. Bac produits
- 02. Bouton d'arrêt d'urgence
- 03. Port usb
- 04. Vidange
- 05. Connexion électrique pour pompes doseuses
- 06. Connexion électrique
- 07. Sectionneur
- 08. Entrée d'eau auxiliaire
- 09. Entrée d'eau chaude
- 10. Branchement terre
- 11. Entrée d'eau froide
- 12. Event
- 13. Branchement pompes doseuses
- 14. Connexion vapeur
- 15. Port ethernet

	A	B	C	D	E	F	G	H	I	J	K	L	M	N	O	P	Q	R	S	T	U	V	W	X	Y	CGY	CGZ
LN-60C	1.225	1.315	1.640	540	560	115	984	1.368	1.536	1.306	1.551	1.318	61	74	101	651	731	1.110	869	318	1.163	1.080	1.470	992	1.595	644	972
LN-80C	1.225	1.492	1.640	540	560	115	984	1.368	1.536	1.306	1.551	1.318	61	74	101	651	731	1.110	869	318	1.163	1.080	1.470	992	1.595	644	750