



SÉCHAGE

SÈCHE-LINGE EN COLONNE ADVANCE SR-2-11/14/18 TP2 XP

CARACTÉRISTIQUES

TP2

- Écran tactile couleur de 7", programmable et facile à utiliser.
- Connexion USB.
- FAGORKONNECT - Comprend une plateforme en ligne pour la programmation, la télémétrie, l'analyse des données... via IoT.
- Vidéos à l'écran : annonces, instructions (utiles pour le libre-service).
- 37 langues.

FONCTIONNALITES

- FREQUENCY INVERTER - Inversion de rotation standard.
- STAINLESS DRUM - Tambour en acier inoxydable standard.
- Inverseur de fréquence standard.

EFFICIENCE

- MIXED FLOW - Système de débit d'air axial-radial.
- EFFICIENT AIRFLOW - Grand filtre à débris.

POLYVALENCE

- Sur mesure - Personnalisation.
- WET CLEANING.
- OPL > Libre-service - Le sèche-linge OPL standard convertible en version libre-service.

CONNECTIVITE

- IoT FagorKonnnect standard.
- Gestion du linge : OPL et libre-service.
- Paiement à distance (self-service).

ERGONOMIE

- Tiroir à filtre en acier inoxydable.
- Grands diamètres de porte.
- Charnières d'ouverture à 180°.

MAINTENANCE

- Panneau de commande sur charnières : accès facile et ergonomique.
- Menu technique : statistiques pour les techniciens.

AUTRES

- Armoire en tôle grise, effet acier inoxydable.
- SOFT TOUCH - Tambour avec perforations encastrées.
- COOL DOWN - Refroidissement en fin de cycle.
- Disponible avec chauffage électrique ou à gaz.
- Homologué CE.

OPTIONS

- iDRY - Contrôle intelligent de l'humidité.
- Avec contrôle de la température à l'entrée d'air du tambour.
- Porte à double vitrage.
- FIRE KARE - Système de protection incendie intégré.
- Modèle tropicalisé.
- Ouverture de la porte opposée.
- Dosage/pulvérisation.
- Armoire en acier inoxydable.
- Face avant en acier inoxydable.
- Emballage en bois.
- Panneau arrière entrée d'air extérieur + filtre.
- Filtre borras à maille 0,3 mm (standard 0,6mm).
- Tension maritime pour les modèles électriques : 440V III 50/60 Hz No N.
- Autres tensions disponibles.



	U.	SR-2-11 TP2 XP	SR-2-14 TP2 XP	SR-2-18 TP2 XP			
CAPACITE							
Capacité 1/18	Kg	11,7 x 2	15 x 2	18,3 x 2			
	Lb	25,8 x 2	33,1 x 2	40,4 x 2			
Capacité 1/20	Kg	10,5 x 2	13,5 x 2	16,5 x 2			
	Lb	23,1 x 2	29,8 x 2	36,4 x 2			
TAMBOUR							
Ø Tambour	mm	750	750	750			
	inch	29,5	29,5	29,5			
Profondeur du tambour	mm	475	610	746			
	inch	18,7	24	29,4			
Volume tambour	l	210	270	330			
	cu ft	7,41	9,53	11,64			
Ø Porte	mm	574	574	574			
	inch	22,6	22,6	22,6			
Hauteur centre de porte	mm	547 / 1522	547 / 1522	547 / 1522			
	inch	21,54 / 59,92	21,54 / 59,92	21,54 / 59,92			
Hauteur bas de porte	mm	189 / 1164	189 / 1164	189 / 1164			
	inch	7,32 / 45,83	7,32 / 45,83	7,32/45,83			
CHAUFFAGE ÉLECTRIQUE							
Puissance de chauffage installée	kW	12 x 2	18 x 2	18 x 2			
Puissance électrique installée	kW	25,34	37,34	37,34			
Capacité d'évaporation	l/h*	27 (13,5 x 2)	29 (14,5 x 2)	31 (15,5 x 2)			
	USgallon/h*	7,13 (3,56 x 2)	7,66 (3,83 x 2)	7,93 (3,96 x 2)			
Production horaire	Kg/h**	54 (27 x 2)	58 (29 x 2)	62 (31 x 2)			
	Lb/h**	119 (59,5 x 2)	127,9 (64 x 2)	132,2 (66,1 x 2)			
Puissance moteur tambour	kW	0,37 x 2	0,37 x 2	0,37 x 2			
CHAUFFAGE GAZ							
Puissance de chauffage installée gaz	kcal/h***	17627 x 2	17627 x 2	17627 x 2			
	Btu/h***	69996 x 2	69996 x 2	69996 x 2			
	kW***	20,5 x 2	20,5 x 2	20,5 x 2			
Puissance électrique installée	KW	1,34	1,34	1,34			
Consommation instantanée gaz propane (G31)	Kg/h	1,76 x 2	1,76 x 2	1,76 x 2			
	Lb/h	3,88 x 2	3,88 x 2	3,88 x 2			
Consommation instantanée gaz naturel (G20)	m³/h	2,17 x 2	2,17 x 2	2,17 x 2			
	cfm	1,28 x 2	1,28 x 2	1,28 x 2			
Capacité d'évaporation	l/h	30,8 (15,4 x 2)	31,4 (15,7 x 2)	32 (16 x 2)			
	USgallon/h	8,1 (4,05 x 2)	8,28 (4,14 x 2)	8,44 (4,22 x 2)			
Production horaire	Kg/h	61,6 (30,8 x 2)	62,8 (31,4 x 2)	64 (32 x 2)			
	Lb/h	135,4 (67,7 x 2)	138,4 (69,2 x 2)	141,8 (70,9 x 2)			
Ø Entrée gaz	BSPP ISO 228-1	3/4"	3/4"	3/4"			
VENTILATION							
Débit d'air nominal	m³/h	500 x 2	500 x 2	500 x 2			
	cfm	294,28 x 2	294,28 x 2	294,28 x 2			
Ø Évacuation de la vapeur	mm	200 x 2	200 x 2	200 x 2			
	inch	7,87	7,87	7,87			
Puissance moteur ventilateur	kW	0,25 x 2	0,25 x 2	0,25 x 2			
ÉMISSION DE CHALEUR							
Émission totale de chaleur max.	kW	3,3	3,3	3,3			
	Btu/h	11198	11198	11198			
Émission de chaleur frontale max.	kW	1,2	1,2	1,2			
	Btu/h	4199	4199	4199			
CONNEXIONS							
		ELECTR	GAZ	ELECTR	GAZ	ELECTR	GAZ
Tension 230V - I + N + G	N° x mm2 / A	-	3 x 2,5 / 16	-	3 x 2,5 / 16	-	3 x 2,5 / 16
Tension 230V - III + G	N° x mm2 / A	4 x 25 / 80	3 x 2,5 / 16 (5*)	4 x 50 / 125	3 x 2,5 / 16 (5*)	4 x 50 / 125	3 x 2,5 / 16 (5*)
Tension 400V - III + N + G	N° x mm2 / A	5 x 16 / 50	3 x 2,5 / 16 (6*)	5 x 16 / 63	3 x 2,5 / 16 (6*)	5 x 16 / 63	3 x 2,5 / 16 (6*)

DIMENSIONS / DIMENSIONS D'EMBALLAGE				
Largeur nette / Largeur brute	mm	785 / 865	785 / 865	785 / 865
	inch	30,9 / 34,1	30,9 / 34,1	30,9 / 34,1
Profondeur nette / Profondeur brute	mm	1001 / 1084	1135 / 1218	1271 / 1354
	inch	39,4 / 42,7	44,7 / 48	50 / 53,3
Hauteur nette / Hauteur brute	mm	1980 / 2126	1980 / 2126	1980 / 2126
	inch	78 / 83,7	78 / 83,7	78 / 83,7
Poids net / Poids brut	Kg	284 / 295	299 / 312	329 / 329
	Lb	626 / 650	659 / 688	692 / 725
AUTRES				
Niveau sonore	dB	64	64	64

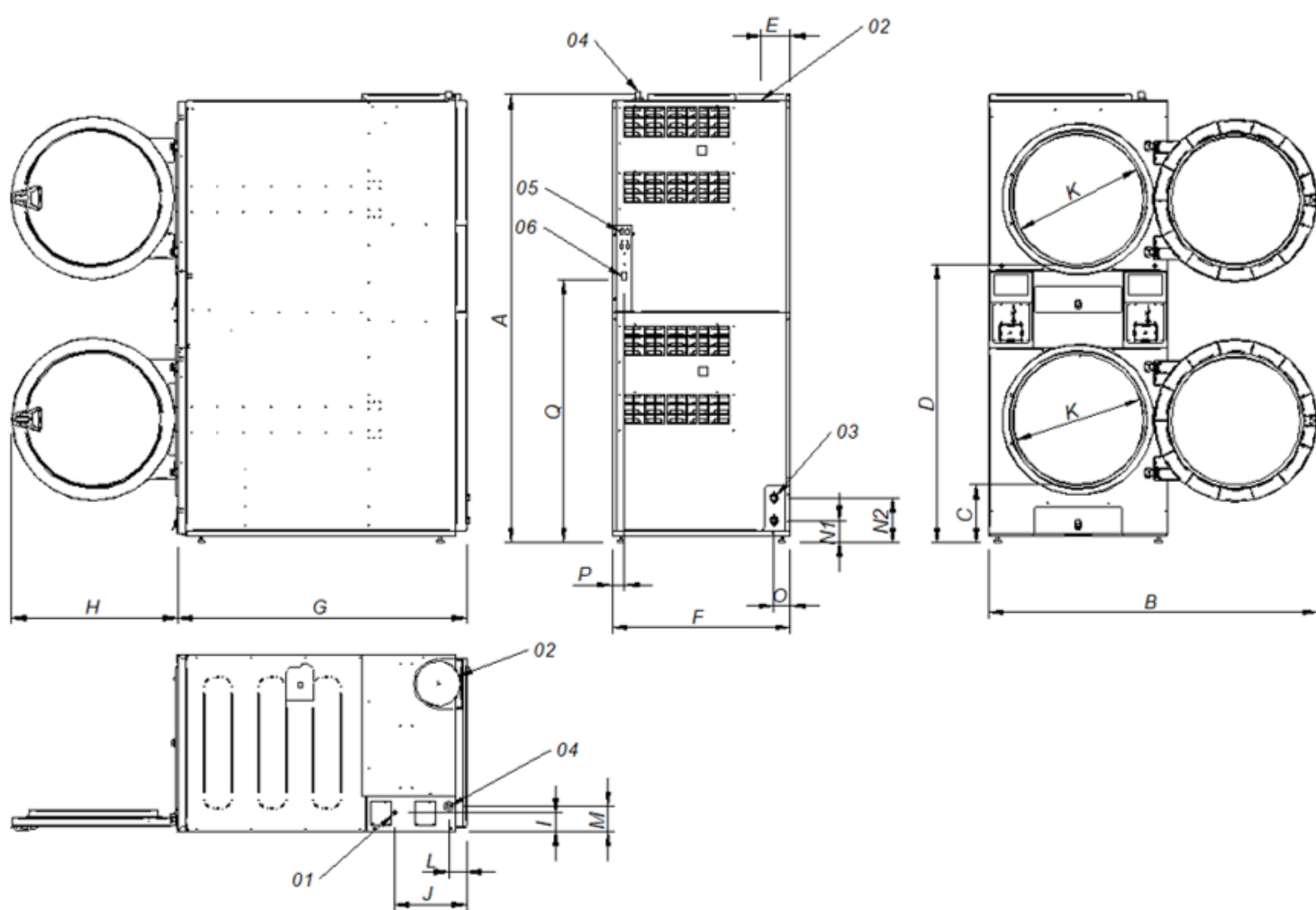
* Conditions de séchage : charge complète (1/20) de serviettes, température de séchage 90°C.

** Kg de linge sec par heure. Conditions de séchage : pleine charge (1/20) de serviettes, température de séchage 90°C.

*** Calcul de la puissance thermique à partir du PCI.

(5*) Connecter 2 phases et la terre.

(6*) Connecter la phase, le neutre et la terre.



01. Raccordement électrique

02. Sortie de vapeur Ø200

03. 2 robinets d'incendie 3/4".

04. Entrée de gaz 3/4".

05. Connexion Ethernet (disponible uniquement sur les modèles avec commande TP2)

06. Commande par interrupteur ON/OFF

	A	B	C	D	E	F	G	H	I	J	K	L	M	N1	N2	O	P	Q
SR-2-11 TP2 XP	1994	1447	259	1234	131	785	1001	735	83	318	575	77	113	97	197	73	54	1163
SR-2-14 TP2 XP	1994	1447	259	1234	131	785	1135	735	83	318	575	77	113	97	197	73	54	1163
SR-2-18 TP2 XP	1990	1447	259	1234	131	785	1271	735	83	318	575	77	113	97	197	73	54	1163



SÉCHAGE

SÈCHE-LINGE EN COLONNE ADVANCE SR-2-22 TP2 XP



CARACTÉRISTIQUES

TP2

- Écran tactile couleur de 7", programmable et facile à utiliser.
- Connexion USB.
- FAGORKONNECT - Comprend une plateforme en ligne pour la programmation, la télémétrie, l'analyse des données... via IoT.
- Vidéos à l'écran : annonces, instructions (utiles pour le libre-service).
- 37 langues.

FONCTIONNALITES

- FREQUENCY INVERTER - Inversion de rotation standard.
- STAINLESS DRUM - Tambour en acier inoxydable standard.
- Inverseur de fréquence standard.

EFFICIENCE

- MIXED FLOW - Système de débit d'air axial-radial.
- EFFICIENT AIRFLOW - Grand filtre à débris.

POLYVALENCE

- Sur mesure - Personnalisation.
- WET CLEANING.
- OPL > Libre-service - Le sèche-linge OPL standard convertible en version libre-service.

CONNECTIVITE

- IoT FagorKonnnect standard.
- Gestion du linge : OPL et libre-service.
- Paiement à distance (self-service).

ERGONOMIE

- Tiroir à filtre en acier inoxydable.
- Grands diamètres de porte.
- Charnières d'ouverture à 180°.

MAINTENANCE

- Panneau de commande sur charnières : accès facile et ergonomique.
- Menu technique : statistiques pour les techniciens.

AUTRES

- Armoire en tôle grise, effet acier inoxydable.
- SOFT TOUCH - Tambour avec perforations encastrées.
- COOL DOWN - Refroidissement en fin de cycle.
- Disponible avec chauffage électrique ou à gaz.
- Homologué CE.

OPTIONS

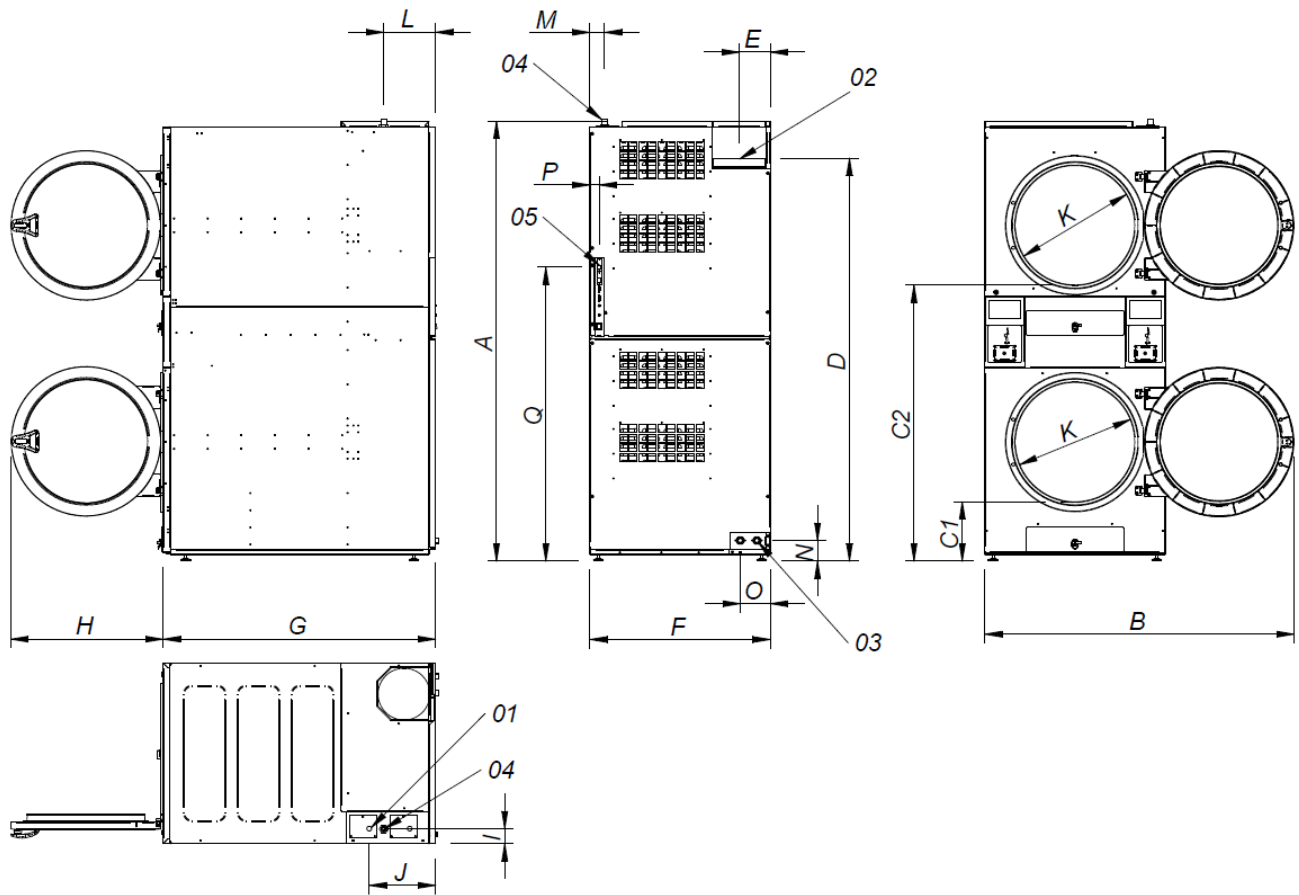
- iDRY - Contrôle intelligent de l'humidité.
- Avec contrôle de la température à l'entrée d'air du tambour.
- Porte à double vitrage.
- FIRE KARE - Système de protection incendie intégré.
- Modèle tropicalisé.
- Ouverture de la porte opposée.
- Dosage/pulvérisation.
- Armoire en acier inoxydable.
- Face avant en acier inoxydable.
- Emballage en bois.
- Panneau arrière entrée d'air extérieur + filtre.
- Filtre borras à maille 0,3 mm (standard 0,6mm).
- Tension maritime pour les modèles électriques : 440V III 50/60 Hz No N.
- Autres tensions disponibles.

		U.	SR-2-22 TP2 XP
CAPACITE			
Capacité 1/18	Kg	24,3 x 2	
	Lb	53,6 x 2	
Capacité 1/20	Kg	21,9 x 2	
	Lb	48,3 x 2	
TAMBOUR			
Ø Tambour	mm	835	
	inch	32,9	
Profondeur du tambour	mm	800	
	inch	31,5	
Volume tambour	l	440	
	cu ft	15,54	
Ø Porte	mm	575	
	inch	22,6	
Hauteur centre de porte	mm	574 / 1618	
	inch	22,6 / 63,7	
Hauteur bas de porte	mm	214 / 1258	
	inch	8,46/49,53	
Puissance moteur tambour	kW	0,37 x 2	
CHAUFFAGE GAZ			
Puissance de chauffage installée gaz	kcal/h***	26139 x 2	
	Btu/h***	103798 x 2	
	kW***	30,4 x 2	
Puissance électrique installée	kW	1,94	
Consommation instantanée gaz propane (G31)	Kg/h	2,61 x 2	
	Lb/h	5,75 x 2	
Consommation instantanée gaz naturel (G20)	m³/h	3,22 x 2	
	cfm	1,89 x 2	
Capacité d'évaporation	l/h	44 (22 x 2)	
	USgallon/h	11,62 (5,81 x 2)	
Production horaire	Kg/h	88 (44 x 2)	
	Lb/h	97 x 2	
Ø Entrée gaz	BSP ISO 228-1	3/4"	
VENTILATION			
Débit d'air nominal	m³/h	900 x 2	
	cfm	529,72 x 2	
Ø Évacuation de la vapeur	mm	250	
	inch	9,84	
Puissance moteur ventilateur	kW	0,55 x 2	
ÉMISSION DE CHALEUR			
Émission totale de chaleur max.	kW	5	
	Btu/h	16934	
Émission de chaleur frontale max.	kW	1,9	
	Btu/h	6350	
CONNEXIONS		GAZ	
Tension 230V - I + N + G	N° x mm2 / A	3 x 2,5 / 20	
Tension 230V - III + G	N° x mm2 / A	3 x 2,5 / 20 (5*)	
Tension 400V - III + N + G	N° x mm2 / A	3 x 2,5 / 20 (6*)	
DIMENSIONS / DIMENSIONS D'EMBALLAGE			
Largeur nette / Largeur brute	mm	870 / 950	
	inch	34,3 / 37,4	
Profondeur nette / Profondeur brute	mm	1312 / 1395	
	inch	51,7 / 54,9	
Hauteur nette / Hauteur brute	mm	2118 / 2250	
	inch	83,4 / 88,6	
Poids net / Poids brut	Kg	374 / 389	
	Lb	823 / 856	
AUTRES			
Niveau sonore	dB	69	

*** Calcul de la puissance thermique à partir du PCI.

(5*) Connecter 2 phases et la terre.

(6*) Connecter la phase, le neutre et la terre.



01. Raccordement électrique

02. Sortie de vapeur Ø250

03. 2 robinets d'incendie 3/4".

04. Entrée de gaz 3/4".

05. Connexion Ethernet (disponible uniquement sur les modèles avec contrôle TP2)

	A	B	C1	C2	D	E	F	G	H	I	J	K	L	M	N	O	P	Q
SR-2-22 TP2 XP	2118	1490	286	1330	1940	149	870	1312	735	73	320	575	250	70	100	145	45	1416