



REPASSAGE ET PLIAGE

REPASSEUSES MURALES ROULEAU Ø18 P-18-100/120 M

CARACTÉRISTIQUES

PROGRAMMATEUR M

- Simple et convivial : bouton marche/arrêt, sélection de 4 températures
- Vitesses de repassage pré-déterminées, non réglables

EFFICIENCE

- Confort acoustique : <55 dB
- Encombrement minimum : gain de place, adapté aux petits espaces
- Idéal pour le traitement de petites quantités de linge plat pour des structures comme des restaurants, des chambres d'hôtes, des auberges...

ROBUSTESSE

- Revêtement Nomex : résistant aux températures élevées
- Panneaux en skinplate gris et inox
- Tablette d'engagement en bois

FONCTIONNALITES

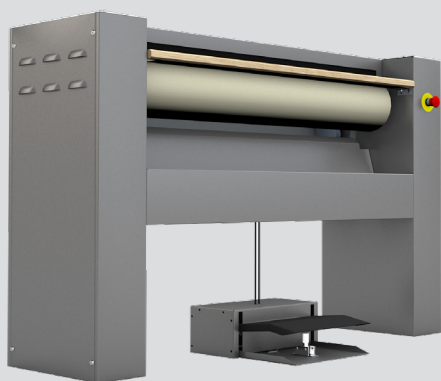
- Grande surface de contact du rouleau avec le linge
- Commande de descente du rouleau par pédale
- Deux modèles disponibles :
- Standard : rouleau avec revêtement polyester coton Nomex : rouleau avec revêtement Nomex

MAINTENANCE

- Installation facile : ne requiert qu'une connexion électrique
- Accès facile sur les côtés pour l'entretien

AUTRES

- Repasse le linge plat contenant une humidité relative conseillée entre 5 et 10 % à la sortie d'un séchoir
- Murale : engagement et sortie du linge à l'avant
- Rouleau ø 180 mm
- Longueurs utiles : 1.000 et 1.200 mm
- Chauffage électrique
- Certifications CE

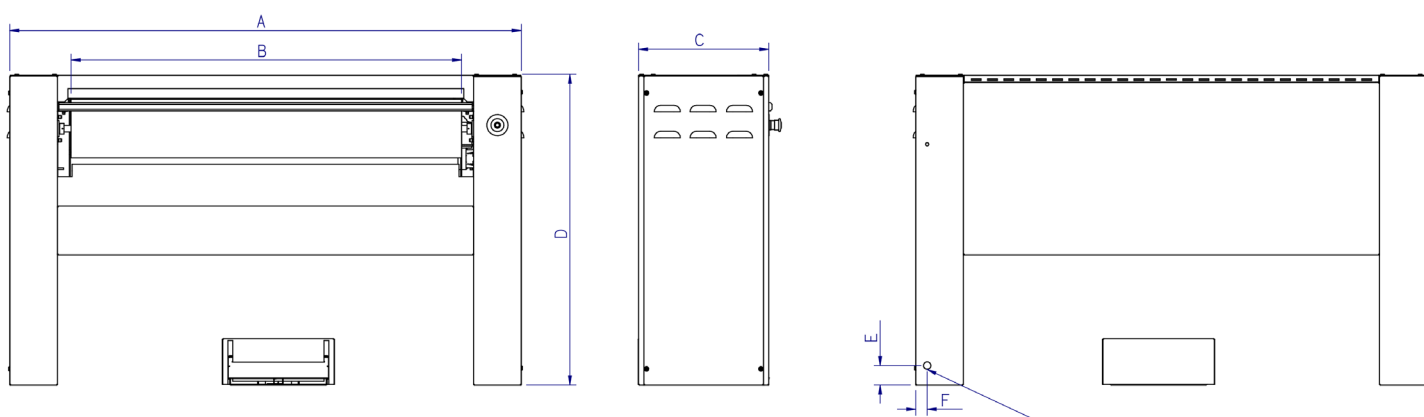


DONNEES TECHNIQUES

REPASSEUSES MURALES | ROULEAU Ø18 | P-18-100/120 M

	UNIT.	P-18/100 M	P-18/120 M
DONNES GENERALES			
Production théorique*	Kg/h	15	20
	Lb/h	33,07	44,09
Ø Rouleau	mm	180	180
	inch	7,09	7,09
Largeur utile	mm	1.000	1.200
	inch	39,37	47,24
Vitesse de travail	m/min	2,02	2,02
	ft/min	6,62	6,62
Programmeur électronique	-	Oui	Oui
Mouvement cuvette	-	Manuel par pédale	Manuel par pédale
PUISSANCES			
Puissance des résistances	Kw	3,3	3,3
Puissance moteur rouleau	Kw	0,029	0,029
Puissance électrique totale	Kw	3,329	3,329
CONNEXIONS			
Tension 230V - I + N + T	n° x mm² / A	3 x 4 / 16A	3 x 4 / 20A
	n° x AWG/A	3 x 11 / 16A	3 x 11 / 20A
DIMENSIONS / DIMENSIONS D'EMBALLAGE			
Largeur nette / Largeur brute	mm	1.370 / 1.490	1.570 / 1.690
	inch	54 / 59	62 / 67
Profondeur nette / Profondeur brute	mm	438 / 540	438 / 540
	inch	17 / 21	17 / 21
Hauteur nette / Hauteur brute	mm	952 / 1.130	952 / 1.130
	inch	37 / 44	37 / 44
Poids net / poids brut	Kg	80 / 100	90 / 110
	Lb	176 / 220	198 / 243
Volume net / volume brut	m³	0,57 / 0,91	0,65 / 1,03
	ft³	20,13 / 32,14	22,95 / 36,37
AUTRES			
Niveau sonore	dB	55	55

*20 %-25 % d'humidité résiduelle



01. Connexion électrique

	A	B	C	D	E	F
P-18/100	1.370	1.000	400	952	60	35
P-18/120	1.570	1.200	400	952	60	35



REPASSAGE ET PLIAGE

REPASSEUSES MURALES ROULEAU Ø25 PI-25-100/120/140/200 M

CARACTÉRISTIQUES

PROGRAMMATEUR M

- Microprocesseur électronique simple: écran digital, contrôle précis de la température.
- Vitesses de repassage pré-déterminées, non réglables

EFFICIENCE

- Confort acoustique : 55 dB max
- Encombrement minimum : gain de place, adapté aux petits espaces
- Idéal pour le traitement de petites quantités de linge plat pour des structures comme des restaurants, des chambres d'hôtes, des auberges...

ROBUSTESSE

- Revêtement Nomex : résistant aux températures élevées
- Panneaux en skinplate gris et inox
- Nouvelle cinématique: meilleure fiabilité
- Axe de rouleau et roulements industriels: plus durables

FONCTIONNALITES

- Grande surface de contact du rouleau avec le linge
- Commande de descente du rouleau automatique par détection de cellule au pied.
- Deux modèles disponibles :
- Standard : rouleau avec revêtement polyester coton
- Nomex : rouleau avec revêtement Nomex

MAINTENANCE

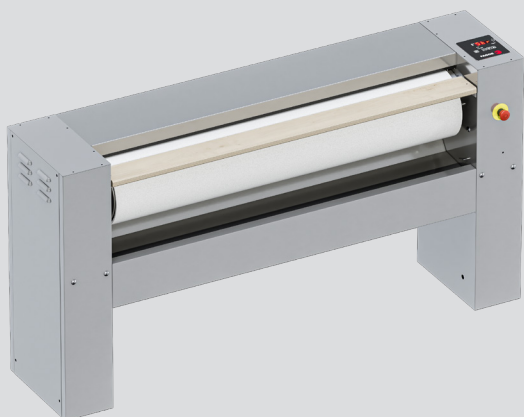
- Installation facile: ne requiert qu'une connexion électrique
- Accès facile sur les côtés pour l'entretien
- Démontage rapide et facile des roulements

AUTRES

- Repasse le linge plat contenant une humidité relative conseillée entre 5 et 10% à la sortie d'un séchoir.
- Cuvette en aluminium anodisé.
- Murale: engagement et sortie du linge à l'avant
- Rouleau ø 250 mm
- Longueurs utiles : 1.000, 1.200 et 1.400mm
- Chauffage électrique
- Certifications CE

OPTIONS

- Kit contrôle par pédale (à la place de la photocellule)
- Voltage marine 440V III 60 Hz sans N
- 230V III+T 50-60 Hz
- 230V I+N+T 50 Hz (sauf modèle P-25/200)

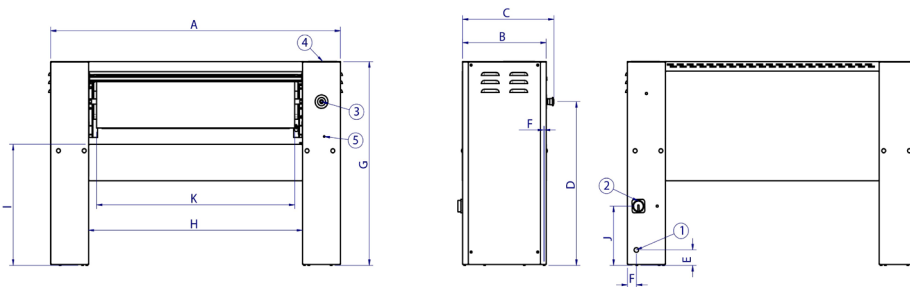


DONNEES TECHNIQUES

REPASSEUSES MURALES | ROULEAU Ø25 | PI-25-100/120/140/200 M

	UNIT.	PI-25/100 M	PI-25/120 M	PI-25/140 M	PI-25/200 M
DONNEES GENERALES					
Production théorique*	Kg/h	27,5	30,5	33	38,5
	Lb/h	60,63	67,24	72,75	84,88
Ø Rouleau	mm	250	250	250	250
	inch	9,84	9,84	9,84	9,84
Largeur utile	mm	1.000	1.200	1.400	2.000
	inch	39,37	47,24	55,12	78,74
Vitesse de travail	m/min	3,2	3,2	3,2	3,2
	ft/mn	10,5	10,5	10,5	10,5
SC gestion de la vitesse (option)	m/min	1,5 - 4,5	1,5 - 4,5	1,5 - 4,5	1,5 - 4,5
	ft/mn	4,9 - 14,7	4,9 - 14,7	4,9 - 14,7	4,9 - 14,7
Revêtement Nomex	-	Non	Non	Non	Non
Programmateur électronique	-	Oui	Oui	Oui	Oui
Mouvement cuvette	-	Auto	Auto	Auto	Auto
PUISSANCES					
Puissance des résistances	Kw	4,95	6	7	12
Puissance moteur rouleau	Kw	0,18	0,18	0,18	0,18
Puissance électrique totale	Kw	5,13	6,18	7,18	12,18
CONNEXION		ELECTRIQUE		ELECTRIQUE	
Tension 230V - I + N + T	n° x mm² / A	3 x 6 / 25A	3 x 6 / 32A	3 x 10 / 40A	-
	n° x AWG/A	3 x 9 / 25A	3 x 9 / 32A	3 x 7 / 40A	-
Tension 230V - III + T	n° x mm² / A	4 x 2,5 / 16A	4 x 4 / 20A	4 x 4 / 20A	4 x 6 / 32A
	n° x AWG/A	4 x 13 / 16A	4 x 11 / 20A	4 x 11 / 20A	4 x 9 / 32A
Tension 400V - III + N + T	n° x mm² / A	5 x 2,5 / 10A	5 x 2,5 / 10A	5 x 2,5 / 16A	5 x 4 / 20A
	n° x AWG/A	5 x 13 / 10A	5 x 13 / 10A	5 x 13 / 16A	5 x 11 / 20A
DIMENSIONS / DIMENSIONS D'EMBALLAGE					
Largeur nette / Largeur brute	mm	1.462 / 1.490	1.662 / 1.690	1.862 / 1.890	2.462 / 2.490
	inch	58 / 59	65 / 67	73 / 74	97 / 98
Profondeur nette / Profondeur brute	mm	484 / 540	484 / 540	484 / 540	484 / 540
	inch	19 / 21	19 / 21	19 / 21	19 / 21
Hauteur nette / Hauteur brute	mm	985 / 1.130	985 / 1.130	985 / 1.130	985 / 1.130
	inch	39 / 44	39 / 44	39 / 44	39 / 44
Poids net / poids brut	Kg	114 / 124	124 / 134	134 / 154	164 / 184
	Lb	251 / 273	273 / 295	295 / 340	362 / 406
Volume net / volume brut	m³	0,69 / 0,91	0,79 / 1,03	0,89 / 1,15	1,17 / 1,51
	ft³	24,37 / 32,14	27,90 / 36,37	31,43 / 40,61	41,32 / 53,33
AUTRES					
Niveau sonore	dB	55	55	55	55

*20 %-25 % d'humidité résiduelle



- 01. Connexion électrique
- 02. Sectionneur
- 03. Arrêt d'urgence
- 04. Panneau de commande
- 05. accès motoréducteur maintenance

	A	B	C	D	E	F	G	H	I	J	K
PI-25/100 M	1.462	423	484	791	75	45	985	1.079	610	287	998
PI-25/120 M	1.662	423	484	791	75	45	985	1.279	610	287	1.198
PI-25/140 M	1.862	423	484	791	75	45	985	1.479	610	287	1.398
PI-25/200 M	2.462	423	484	791	75	45	985	2.079	610	287	1.998



REPASSAGE ET PLIAGE

REPASSEUSES MURALES ROULEAU Ø25 PI-25-140/200 M PLUS

CARACTÉRISTIQUES

PROGRAMMATEUR M

- Simple et convivial avec un mode automatique : gestion automatique de la vitesse de repassage en fonction de la température choisie.
- Affichage digital de la vitesse et de la température.

AUTRES

- Repasse le linge plat contenant une humidité relative jusqu'à 25 % (conseillée entre 5 et 10 % pour les autres modèles)
- Murale : engagement et sortie du linge à l'avant
- Rouleau ø 250 mm
- Longueurs utiles : 1.400 et 2.000 mm
- Chauffage électrique
- Certifications CE

FONCTIONNALITES

- Grande surface de contact du rouleau avec le linge
- Fonctionnement identique à une sècheuse repasseuse : pas de descente du fer, plus ergonomique
- Modèles équipés de bandes Nomex, d'une aspiration et d'un variateur de vitesse : plus de productivité
- Vitesse et température réglables

OPTIONS

- Voltage marine 440V III 60 Hz sans N
- 230V III+T 50-60 Hz

ROBUSTESSE

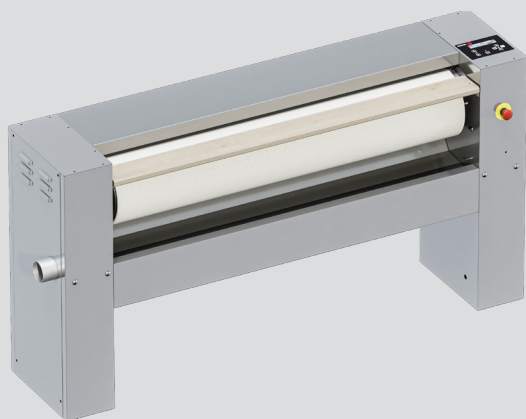
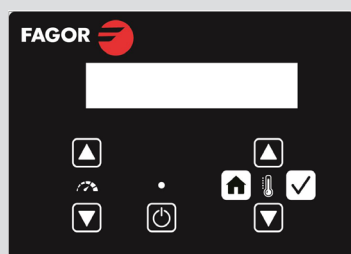
- Revêtement Nomex : résistant aux températures élevées
- Panneaux en skinplate gris et inox
- Tablette d'engagement en bois
- Nouvelle cinématique: meilleure fiabilité
- Axe de rouleau et roulements industriels: plus durables

EFFICIENCE

- Confort acoustique : 60 dB max
- Encombrement minimum : gain de place, adapté aux petits espaces
- Idéal pour le traitement de petites quantités de linge plat pour des structures comme des restaurants, des chambres d'hôtes, des auberges...

MAINTENANCE

- Installation facile : ne requiert qu'une connexion électrique
- Accès facile sur les côtés pour l'entretien
- Démontage rapide et facile des roulements

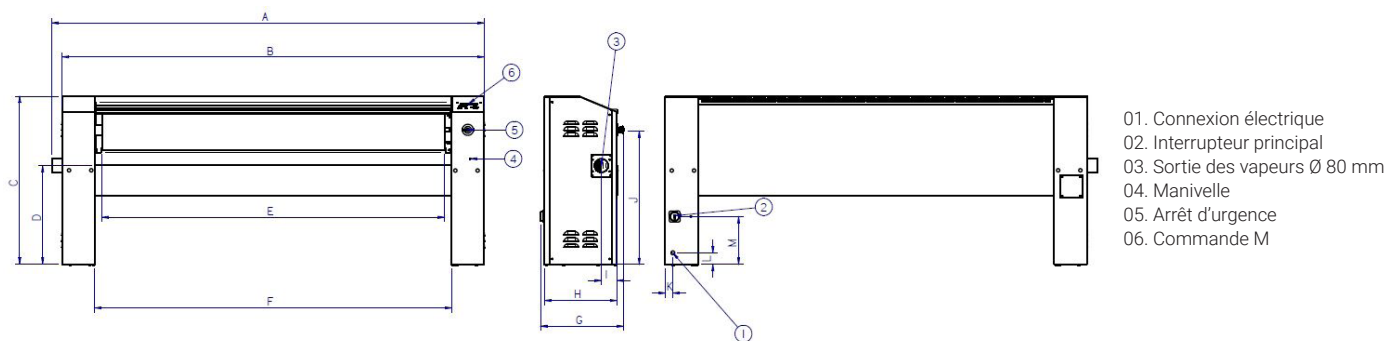


DONNEES TECHNIQUES

REPASSEUSES MURALES | ROULEAU Ø25 | PI-25-140/200 M PLUS

	UNIT.	PI-25/140 M PLUS	PI-25/200 M PLUS
DONNEES GENERALES			
Production théorique*	Kg/h	42	52
	Lb/h	92,59	114,64
Ø Rouleau	mm	250	250
	inch	9,84	9,84
Largeur utile	mm	1.400	2.000
	inch	55,12	78,74
Vitesse de travail	m/min	1,5-6	1,5-6
	ft/mn	4,9 - 19,6	4,9 - 19,6
Revêtement Nomex	-	Oui	Oui
Programmateur électronique	-	Oui	Oui
Mouvement cuvette	-	Non	Non
PUISSANCES			
Puissance chauffage	kW	7	12
Puissance moteur rouleau	kW	0,18	0,18
Puissance ventilateur	kW	0,12	0,12
Puissance électrique totale	kW	7,3	12,3
CONNEXIONS		ELECTRIQUE	ELECTRIQUE
Tension 230V III + T	n° x mm² /A	4 x 6 / 20A	4 x 10 / 40A
	n° x AWG/A	4 x 9 / 20A	4 x 7 / 40A
Tension 400V - III + N + T	n° x mm² /A	5 x 4 / 16A	5 x 4 / 20A
	n° x AWG/A	5 x 11 / 16A	5 x 11 / 20A
DIMENSIONS / DIMENSIONS D'EMBALLAGE			
Largeur nette / Largeur brute	mm	1.923 / 1.890	2.523 / 2.490
	inch	73 / 74	97 / 98
Profondeur nette / Profondeur brute**	mm	484 / 540	484 / 540
	inch	19 / 21	19 / 21
Hauteur nette / Hauteur brute	mm	985 / 1.130	985 / 1.130
	inch	39 / 44	39 / 44
Poids net / poids brut	Kg	154 / 174	184 / 204
	Lb	340 / 384	406 / 450
Volume net / volume brut	m³	0,92 / 1,15	1,20 / 1,52
	ft³	32,38 / 40,73	42,48 / 53,66
AUTRES			
N° d'évacuations	N°	1	1
Ø évacuation	mm	80	80
	inch	3,15	3,15
Débit d'air	m³/h	500	500
	cfm	294	294
Niveau sonore	dB	60	60

*20 %-25 % d'humidité résiduelle
**Démontage de l'aspiration sur le côté gauche



	A	B	C	D	E	F	G	H	I	J	K	L	M
PI-25/140 M PLUS	1.923	1.862	985	610	1.400	1.480	484	423	91	791	45	75	287
PI-25/200 M PLUS	2.523	2.462	985	610	2.000	2.080	484	423	91	791	45	75	287