

## REPASSAGE ET PLIAGE

# SÉCHEUSES-REPASSEUSES MURALES ROULEAU Ø20 PS-20-140/160/200 M

### CARACTÉRISTIQUES

#### CONTROLE ELECTRONIQUE M

- Simple et convivial avec un mode automatique: gestion automatique de la vitesse de repassage en fonction de la température choisie.
- Affichage digital de la vitesse et de la température.

#### EFFICIENCE

- Bonne conduction thermique grâce au matériau du cylindre et son épaisseur: meilleur contrôle de la dépense énergétique
- Arrêt automatique à 80°C (paramètre réglable)
- Circuit de circulation des buées d'en bas réduisant la consommation

#### ROBUSTESSE

- Entraînement du cylindre par variateur de vitesse
- Bandes de repassage Nomex : résistantes aux températures élevées
- Panneaux en inox et skinplate
- Molleton spiralé : repassage plus doux pour une plus grande durabilité

#### ERGONOMIE

- Confort acoustique : <60 dB
- Hauteur d'engagement adaptée : 990mm
- Encombrement minimum : gain de place, adapté à la plupart des espaces
- Contrôle électronique en mode automatique : facile à utiliser, vitesse de repassage optimisée

#### MAINTENANCE

- Accès facile à tous les composants des deux côtés de la machine
- Connexions simples : branchement électrique et extraction d'air

#### AUTRES

- Sèche et repasse en une seule opération à la sortie d'une laveuse à super essorage
- Murale: engagement et sortie du linge à l'avant
- Système cool down intégré
- Cylindre en acier poli ø 200mm
- Longueurs utiles : 1400, 1600 et 2000mm
- Chauffage électrique
- Normes CE

#### OPTIONS

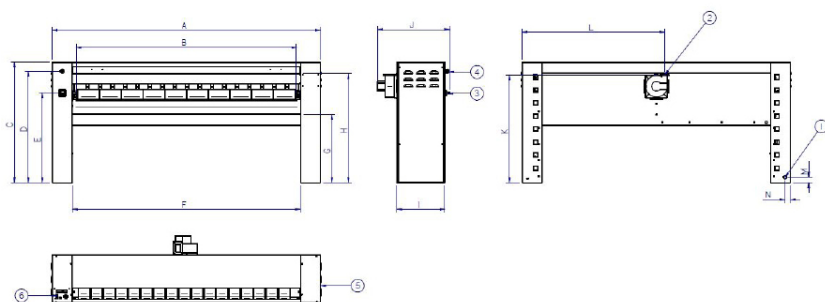
- Tension marine 440V III 60 Hz sans N
- Tension 230V III 50-60 Hz



DONNEES TECHNIQUES  
SÉCHEUSES-REPASSEUSES MURALES | ROULEAU Ø200 | PS-20-140/160/200 M

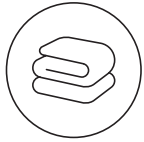
	UNIT.	PS-20/140 M	PS-20/160 M	PS-20/200 M			
<b>DONNEES GENERALES</b>							
Production théorique *	Kg/h	10-12	13-15	19-21			
Production théorique gaz radiant *	Kg/h	-	-	-			
Capacité d'évaporation	Kg/h	8-10	8-10	8-10			
Ø cylindre	mm	200	200	200			
Longueurs utiles	mm	1.400	1.600	2.000			
Hauteur bandes d'engagement	mm	990	990	990			
Vitesse de repassage	m/min	1,5 - 6	1,5 - 6	1,5 - 6			
Commande électronique							
Nbre de programmes (modes)	N°	2	2	2			
Sortie arrière + plieuse longitudinale		NON	NON	NON			
<b>PUISSANCES</b>							
Chauffage électrique	kW	10,5	12	18			
Puissance élec. totale (mod. élect.)	kW	10,84	12,34	18,37			
Chauffage gaz	kW	-	-	-			
Puissance élec. totale (mod. gaz)	kW	-	-	-			
Chauffage vapeur	kW	-	-	-			
Puissance élec. totale (mod. vapeur)	kW	-	-	-			
Moteur cylindre	kW	0,28	0,28	0,28			
Moteur ventilateur	kW	0,09	0,09	0,09			
Puissance élec. supl. plieuse	kW	-	-	-			
Puissance élec. supl. plieuse + sortie arrière	kW	-	-	-			
<b>CONNEXIONS</b>							
		ELECTRIQUE	GAZ	ELECTRIQUE	GAZ	ELECTRIQUE	GAZ
Tension 230V - III + T	N°x mm²/A	4x6 / 32A	-	4x10 / 40A	-	4x10 / 50A	-
Tension 400V - III + N + T	N°x mm²/A	5x4 / 20A	-	4x10 / 20A	-	4x10 / 32A	-
Ø entrée gaz	BSP	-	-	-	-	-	-
Ø Entrée vapeur	BSP	-	-	-	-	-	-
Ø condensats (mod. vapeur)	BSP	-	-	-	-	-	-
<b>DIMENSIONS / DIMENSIONS D'EMBALLA</b>							
Largeur nette / Largeur brute	mm	1.878 / 2.130	2.128 / 2.340	2.478 / 2.780			
Profondeur nette / Profondeur brute	mm	444** - 666 / 770	444** - 666 / 770	444** - 666 / 770			
Hauteur nette / Hauteur brute	mm	1.110 / 1.400	1.110 / 1.400	1.110 / 1.400			
Poids net / poids brut	kg	180 / 220	203 / 240	237 / 275			
Volume	m³	0,93 / 2,30	1,05 / 2,52	1,22 / 3,00			
<b>AUTRES</b>							
Nbre d'évacuations	No	1	1	1			
Ø Evacuation	mm	83	83	83			
Debit d'air	m³/h	300	300	300			
Niveau sonore	dB	55	55	55			

\*45 %-25 % d'humidité  
\*\*Ventilateur arrière démonté



- 01. Arrivée électrique
- 02. Extraction des buées
- 03. Sectionneur général
- 04. Arrêt d'urgence
- 05. Manivelle
- 06. Panneau de commande BM

	A	B	C	D	E	F	G	H	I	J	K	L	M	N
PS-20/140	1.878	1.470	1.110	1.028	830	1.510	631	1.006	444	666	995	1.016	50	50
PS-20/160	2.128	1.720	1.110	1.028	830	1.760	631	1.006	444	666	995	1.141	50	50
PS-20/200	2.478	2.070	1.110	1.028	830	2.110	631	1.006	444	666	995	1.316	50	50



## REPASSAGE ET PLIAGE

# SÉCHEUSES-REPASSSEUSES MURALES ROULEAU Ø325 PS-35-140/160/200 M

### CARACTÉRISTIQUES

#### CONTROLE ELECTRONIQUE M

- Simple et convivial avec un mode automatique: gestion automatique de la vitesse de repassage en fonction de la température choisie
- Vitesse et température réglables

#### EFFICIENCE

- Bonne conduction thermique grâce au matériau du cylindre et son épaisseur: meilleur contrôle de la dépense énergétique
- Arrêt automatique à 80°C (paramètre réglable)
- Circuit de circulation des buées d'en bas réduisant la consommation

#### ROBUSTESSE

- Entraînement du cylindre par variateur de vitesse
- Bandes de repassage Nomex : résistantes aux températures élevées
- Panneaux en skinplate et inox
- Molleton spiralé et guide bandes pour une meilleure durée de vie
- Option nickelage du cylindre : anti-corrosif, plus durable

#### ERGONOMIE

- Confort acoustique : <65 dB
- Hauteur d'engagement adaptée: 990mm
- Encombrement minimum : gain de place, adapté à la plupart des espaces
- Contrôle électronique en mode automatique : facile à utiliser, vitesse de repassage optimisée

#### MAINTENANCE

- Accès facile à tous les composants des deux côtés de la machine
- Connexions simples : branchement électrique et extraction d'air

#### AUTRES

- Séche et repasse en une seule opération à la sortie d'une laveuse à super essorage
- Murale : engagement et sortie du linge à l'avant
- Système cool down intégré
- Cylindre en acier poli ø325 mm
- Longueurs utiles : 1400, 1600 et 2000 mm
- Chauffage électrique ou gaz brûleurs atmosphériques
- Normes CE

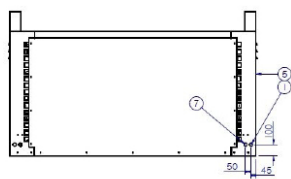
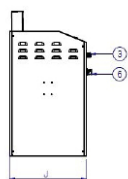
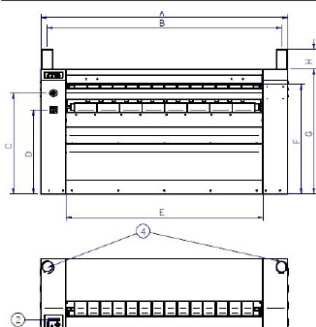
#### OPTIONS

- IMC : régulation automatique de la vitesse de repassage en fonction du taux d'humidité
- Cylindre nickelé
- Tension marine 440V III 60 Hz sans N (modèles électriques)
- Tension 230V III 50-60 Hz



DONNEES TECHNIQUES  
SÉCHEUSES-REPASSEUSES MURALES | ROULEAU Ø325 | PS-35-140/160/200 M

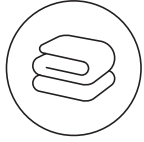
	UNIT.	PS-35/140 M	PS-35/160 M	PS-35/200 M			
<b>DONNEES GENERALES</b>							
Production théorique *	Kg/h	10-20	20-30	30-40			
Production théorique gaz radiant	Kg/h	-	-	-			
Capacité d'évaporation	Kg/h	7-14	14-21	21-28			
Ø cylindre	mm	325	325	325			
Longueurs utiles	mm	1.400	1.600	2.000			
Hauteur bandes d'engagement	mm	990	990	990			
Vitesse de repassage	m/min	1,5 - 10	1,5 - 10	1,5 - 10			
Commande électronique		M	M	M			
Nbre de programmes (modes)	N°	2	2	2			
Sortie arrière + plieuse longitudinale		NON	NON	NON			
Surface de contact avec le vêtement	°	270	270	270			
<b>PUISSANCES</b>							
Chauffage électrique	kW	12	16,2	21			
Puissance élec. totale (mod. élect.)	kW	12,37	16,57	21,49			
Chauffage gaz	kW	14	22,5	30			
Puissance élec. totale (mod. gaz)	kW	0,37	0,37	0,49			
Chauffage vapeur	kW	-	-	-			
Puissance élec. totale (mod. vapeur)	kW	-	-	-			
Moteur cylindre	kW	0,28	0,28	0,28			
Moteur ventilateur	kW	0,12	0,12	0,12 x 2			
Puissance élec. supl. plieuse + sortie arrière	kW	-	-	-			
<b>CONNEXIONS</b>							
		ELECTRIQUE	GAZ	ELECTRIQUE	GAZ	ELECTRIQUE	GAZ
Tension 230V - III + T	N°x mm²/A	4x6 / 32A	4x2,5 / 6A	4x10 / 50A	4x2,5 / 6A	4x16 / 63A	4x2,5 / 6A
Tension 400V - III + N + T	N°x mm²/A	5x4 / 20A	5x2,5 / 6A	5x4 / 25A	5x2,5 / 6A	5x6 / 32A	5x2,5 / 6A
Ø entrée gaz	BSP	1/2"		1/2"		1/2"	
Ø Entrée vapeur	BSP	-		-		-	
Ø condensats (mod. vapeur)	BSP	-		-		-	
<b>DIMENSIONS / DIMENSIONS D'EMBALLAGE</b>							
Largeur nette / Largeur brute	mm	1.952 / 2.340	2.202 / 2.340	2.552 / 2.780			
Profondeur nette / Profondeur brute	mm	686 / 770	686 / 770	686 / 770			
Hauteur nette / Hauteur brute	mm	1.112 / 1.400	1.112 / 1.400	1.112 / 1.400			
Poids net / poids brut	kg	330 / 365	385 / 405	435 / 458			
Volume	m³	1,49 / 2,52	1,68 / 2,52	1,95 / 3,00			
<b>AUTRES</b>							
Nbre d'évacuations	No	1	1	2			
Ø Evacuation	mm	98	98	98			
Debit d'air	m³/h	500	500	1.000			
Niveau sonore	dB	60	60	63			



- 01. Arrivée électrique
- 02. Panneau de commande M
- 03. Arrêt d'urgence
- 04. Evacuations buées
- 05. Manivelle
- 06. Sectionneur

\*45 %-25 % d'humidité

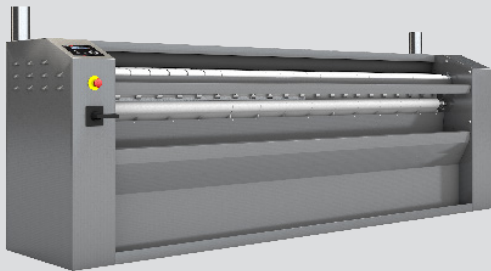
	A	B	C	D	E	F	G	H	I	J
PS-35/140 M	1.952	1.846	900	750	1.510	980	1.112	140	746	686
PS-35/160 M	2.202	2.096	900	750	1.760	980	1.112	140	746	686
PS-35/200 M	2.552	2.446	900	750	2.110	980	1.112	140	746	686



## REPASSAGE ET PLIAGE

## SÉCHEUSES-REPASSEUSES MURALES

ROULEAU Ø325  
PS-35-200/260/330 M PLUS



### CARACTÉRISTIQUES

#### CONTROLE ELECTRONIQUE M

- Simple et convivial avec un mode automatique: gestion automatique de la vitesse de repassage en fonction de la température choisie.
- Vitesse et température réglables

#### EFFICIENCE

- Bonne conduction thermique grâce au matériau du cylindre et son épaisseur: meilleur contrôle de la dépense énergétique
- Arrêt automatique à 80°C (paramètre réglable)
- Circuit de circulation des buées d'en bas réduisant la consommation
- Modèle gaz avec brûleurs radiants: + 33 % de productivité

#### ROBUSTESSE

- Entraînement du cylindre par variateur de vitesse
- Bandes de repassage Nomex: résistantes aux températures élevées
- Panneaux en skinplate et inox
- Molleton spiralé et guide bandes pour une meilleure durée de vie
- Option nickelage du cylindre: anti-corrosif, plus durable

#### ERGONOMIE

- Confort acoustique: <65 dB
- Hauteur d'engagement adaptée: 990mm
- Encombrement minimum : gain de place, adapté à la plupart des espaces
- Contrôle électronique en mode automatique: facile à utiliser, vitesse de repassage optimisée

#### MAINTENANCE

- Accès facile à tous les composants des deux côtés de la machine
- Connexions simples: branchement électrique et extraction d'air

#### AUTRES

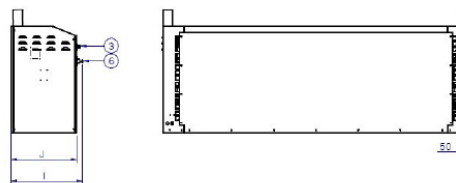
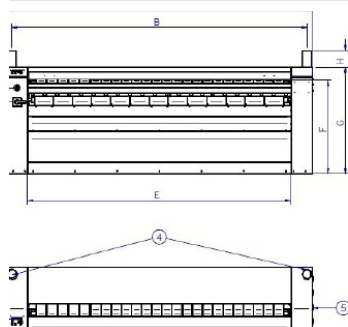
- Séche et repasse en une seule opération à la sortie d'une laveuse à super essorage
- Murale: engagement et sortie du linge à l'avant
- Système cool down intégré
- Cylindre en acier poli ø 325 mm
- Longueurs utiles : 2000, 2600 et 3300 mm
- Chauffage électrique ou gaz brûleurs radiants

#### OPTIONS

- IMC: régulation automatique de la vitesse de repassage en fonction du taux d'humidité
- Cylindre nickelé
- Tension marine 440V III 60 Hz sans N (modèles électriques)
- Tension 230V III 50-60 Hz

DONNEES TECHNIQUES  
SÉCHEUSES-REPASSEUSES MURALES | ROULEAU Ø325 | PS-35-200/260/330 M PLUS

	UNIT.	PS-35/200 M PLUS	PS-35/260 M PLUS	PS-35/330 M PLUS			
<b>DONNEES GENERALES</b>							
Production théorique *	Kg/h	40-50	50-60	75-85			
Production théorique gaz radiant	Kg/h	60-65	70-75	90-100			
Capacité d'évaporation	Kg/h	21-28	24-31	28-35			
Ø cylindre	mm	325	325	325			
Longueurs utiles	mm	2.000	2.600	3.300			
Hauteur bandes d'engagement	mm	990	990	990			
Vitesse de repassage	m/min	1,5 - 10	1,5 - 10	1,5 - 10			
Commande électronique		M	M	M			
Nbre de programmes (modes)	N°	2	2	2			
Sortie arrière + plieuse longitudinale		NON	NON	NON			
<b>PUISSANCES</b>							
Chauffage électrique	kW	31,5	40,5	54			
Puissance élec. totale (mod. élect.)	kW	32,15	41,15	54,65			
Chauffage gaz	kW	40	55	69			
Puissance élec. totale (mod. gaz)	kW	0,65	0,65	0,65			
Chauffage vapeur	kW	-	-	-			
Puissance élec. totale (mod. vapeur)	kW	-	-	-			
Moteur cylindre	kW	0,37	0,37	0,37			
Moteur ventilateur	kW	0,12	0,12	0,12 x 2			
Puissance élec. supl. plieuse	kW	-	-	-			
Puissance élec. supl. plieuse + sortie arrière	kW	-	-	-			
<b>CONNEXIONS</b>							
		ELECTRIQUE	GAZ	ELECTRIQUE	GAZ	ELECTRIQUE	GAZ
Tension 230V - III + T	N°x mm²/A	4x25 / 100A	4x2,5 / 6A	4x25 / 125A	4x2,5 / 6A	4x35 / 150A	4x2,5 / 6A
Tension 400V - III + N + T	N°x mm²/A	5x10 / 50A	5x2,5 / 6A	5x16 / 63A	5x2,5 / 6A	5x25 / 100A	5x2,5 / 6A
Ø entrée gaz	BSP	1/2"		1/2"		1/2"	
Ø Entrée vapeur	BSP	-		-		-	
Ø condensats (mod. vapeur)	BSP	-		-		-	
<b>DIMENSIONS / DIMENSIONS D'EMBALLAGE</b>							
Largeur nette / Largeur brute	mm	2.552 / 2.780		3.202 / 3.430		3.852 / 3.980	
Profondeur nette / Profondeur brute	mm	686 / 770		686 / 770		686 / 770	
Hauteur nette / Hauteur brute	mm	1.112 / 1.400		1.112 / 1.400		1.112 / 1.400	
Poids net / poids brut	kg	435 / 458		545 / 585		655 / 700	
Volume	m³	1,97 / 3,00		2,47 / 3,70		2,97 / 4,29	
<b>AUTRES</b>							
Nbre d'évacuations	No	2		2		2	
Ø Evacuation	mm	98		98		98	
Debit d'air	m³/h	1.000		1.000		1.000	
Niveau sonore	dB	63		63		63	



\*45 %-25 % d'humidité

- 01. Arrivée électrique
- 02. Panneau de commande M
- 03. Arrêt d'urgence
- 04. Evacuations buées
- 05. Manivelle
- 06. Sectionneur

	A	B	C	D	E	F	G	H	I	J
PS-35/200	2.552	2.446	900	750	2.110	980	1.112	140	746	686
PS-35/260	3.202	3.096	900	750	2.760	980	1.112	140	746	686
PS-35/330	3.852	3.746	900	750	3.410	980	1.112	140	746	686