



PLANCHADO Y PLEGADO

CALANDRAS MURALES RODILLO Ø200 PS-20-140/160/200 M

CARACTERÍSTICAS

CONTROL ELECTRÓNICO M

- Simple y fácil de usar con un modo automático: gestión automática de la velocidad de planchado según la temperatura seleccionada.
- Pantalla digital de velocidad y temperatura.

EFICIENCIA

- Buena conducción del calor gracias al material del rollo y espesor: mayor control del gasto energético.
- Apagado automático a 80°C (parámetro ajustable).
- Circuito de circulación de humos desde el fondo reduciendo el consumo de energía.

ROBUSTEZ

- Rollo de conducción por variador de velocidad.
- Bandas de alimentación y planchado de calidad Nomex: resistentes a altas temperaturas.
- Paneles en skinplate y acero inoxidable.
- Filtro enrollado para una mayor vida útil.

ERGONOMÍA

- Confort acústico: <60 dB.
- Altura de funcionamiento adecuada: 990 mm correas de alimentación.
- Carga mínima: ahorro de espacio, adecuado para la mayoría de los espacios.
- Control electrónico con modo Auto: fácil de usar, velocidad de planchado optimizada.

MANTENIMIENTO

- Fácil acceso a todos los componentes en ambos lados del máquina.
- Conexiones básicas: conexión eléctrica y extracción de aire.

OTROS

- Seca y plancha ropa plana de una lavadora extractora de centrifugado alto en una sola operación
- Alimentación frontal y retorno
- Sistema de enfriamiento incorporado
- Rodillo de acero pulido Ø 200 mm
- Anchos de trabajo: 1400, 1600 y 2000 mm
- Calefacción eléctrica
- Certificado CE

OPCIONES

- Tensión marina 440V III 60 Hz sin N
- Tensión 230V III 50-60 Hz



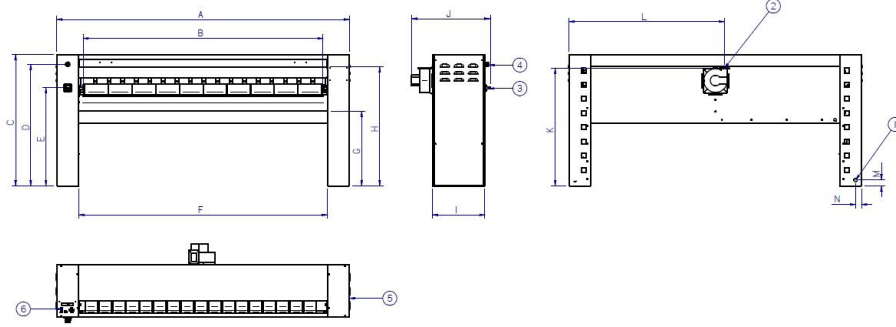
DATOS TÉCNICOS

CALANDRAS MURALES | RODILLO Ø200 | PS-20-140/160/200 M

	UNID.	PS-20/140 M	PS-20/160 M	PS-20/200 M			
DATOS GENERALES							
Producción teórica (eléctrico)*	Kg/h	12	16	22			
	Lb/h	26	35	49			
Poder de evaporación	l/h	5,4	7,2	9,9			
	USgallon/h	1,4	1,9	2,6			
Ø Rodillo	mm	200	200	200			
	inch	7,87	7,87	7,87			
Ancho útil	mm	1.400	1.600	2.000			
	inch	55,1	63	78,7			
Altura suelo-bandas introducción	mm	990	990	990			
	inch	39	39	39			
Velocidad de trabajo	m/min	1,5 - 6	1,5 - 6	1,5 - 6			
	ft/min	4,9 - 19,6	4,9 - 19,6	4,9 - 19,6			
Programador electrónico		M	M	M			
Nº Programas	Nº	2	2	2			
Plegador longitudinal	Nº	No	No	No			
Superficie contacto con prenda	°	270	270	270			
POTENCIAS							
Calefacción eléctrica	kW	10,5	12	18			
Potencia eléctrica total (modelo eléc.)	kW	10,84	12,34	18,37			
Calefacción de gas	kW	-	-	-			
Potencia eléctrica total (modelo gas)	kW	-	-	-			
Calentamiento a vapor	kW	-	-	-			
Potencia eléctrica total (modelo vapor)	kW	-	-	-			
Motor rodillo	kW	0,28	0,28	0,28			
Motor ventilador	kW	0,09	0,09	0,09			
CONEXIONES							
Tension 230V - III + T	nº x mm²/A	4x6 / 32A	-	4x10 / 40A	-	4x10 / 50A	-
	nº x AWG/A	4x9 / 32A	-	4 x 7 / 40A	-	4x7 / 50A	-
Tensión 400V - III + N + T	nº x mm²/A	5x4 / 20A	-	5x4 / 20A	-	5 x 6 / 32A	-
	nº x AWG/A	5x11 / 20A	-	5x11 / 20A	-	5x9 / 32A	-
Ø Entrada gas	BSP	-	-	-	-	-	-
Ø Entrada vapor	BSP	-	-	-	-	-	-
Ø Condensación (modelos vapor)	BSP	-	-	-	-	-	-
DIMENSIONES / DIMENSIONES CON EMBALAJE							
Ancho neto / Ancho bruto	mm	1.878 / 2.130	2.128 / 2.340	2.478 / 2.780			
	inch	73,9 / 83,9	83,8 / 92,1	97,6 / 109,4			
Profundidad neta / Profundidad bruta**	mm	444** (666) / 770	444** (666) / 770	444** (666) / 770			
	inch	17,5 (26,2) / 30,3	17,5 (26,2) / 30,3	17,5 (26,2) / 30,3			
Altura neta / Altura bruta	mm	1.110 / 1.400	1.110 / 1.400	1.110 / 1.400			
	inch	43,7 / 55,1	43,7 / 55,1	43,7 / 55,1			
Peso neto / Peso bruto	Kg	180 / 220	203 / 240	237 / 275			
	Lb	397 / 485	448 / 529	522 / 606			
Volumen	m³	0,93 / 2,30	1,05 / 2,52	1,22 / 3,00			
	f³	32,76 / 81,09	37,12 / 89,08	43,23 / 105,83			
OTHERS							
Sin salida de humos	Nº	1	1	1			
Ø Extracción	mm	83	83	83			
	inch	3,27	3,27	3,27			
Flujo de aire	m³/h	300	300	300			
	cfm	177	177	177			
Nivel de sonido	dB	55	55	55			

*45 % humedad

**Desmontaje del ventilador trasero



- 01. Conexión eléctrica
- 02. Extracción de vahos
- 03. Interruptor principal
- 04. Parada de emergencia
- 05. Manivela
- 06. Control M

	A	B	C	D	E	F	G	H	I	J	K	L	M	N
PS-20/140	1.878	1.470	1.110	1.028	830	1.510	631	1.006	444	666	995	1.016	50	50
PS-20/160	2.128	1.720	1.110	1.028	830	1.760	631	1.006	444	666	995	1.141	50	50
PS-20/200	2.478	2.070	1.110	1.028	830	2.110	631	1.006	444	666	995	1.316	50	50



PLANCHADO Y PLEGADO

CALANDRAS MURALES RODILLO Ø325 PS-35-140/160/200 M

CARACTERÍSTICAS

CONTROL ELECTRÓNICO M

- Simple y fácil de usar con un modo automático: selección de velocidad y temperatura de planchado mediante pulsadores
- Pantalla digital de velocidad y temperatura

EFICIENCIA

- Buena conducción del calor gracias al material del rodillo y espesor: mayor control del gasto energético
- Apagado automático a 80°C (parámetro ajustable)
- Circuito de circulación de humos desde el fondo reduciendo el consumo de energía

ROBUSTEZ

- Rodillo de conducción por variador de velocidad
- Bandas de alimentación y planchado de calidad Nomex: resistentes a altas temperaturas
- Paneles en skinplate y acero inoxidable.
- Feltro enrollado para una mayor vida útil.

ERGONOMÍA

- Confort acústico: <65 dB
- Altura de funcionamiento adecuada: 990 mm correas de alimentación
- Carga mínima: ahorro de espacio, adecuado para la mayoría de los espacios
- Control electrónico con modo Auto: fácil de usar, velocidad de planchado optimizada

MANTENIMIENTO

- Fácil acceso a todos los componentes en ambos lados de la máquina
- Conexiones básicas: conexión eléctrica y extracción de aire

OTROS

- Seca y plancha ropa plana de una lavadora extractora de centrifugado alto en una sola operación
- Alimentación frontal y retorno
- Sistema de enfriamiento incorporado
- Rodillo de acero pulido ø 325 mm
- Anchos de trabajo: 1400, 1600 y 2000 mm
- Calefacción eléctrica o gas atmosférica
- Certificado CE

OPCIONES

- IMC: regulación automática de la velocidad de planchado en función de la humedad residual
- Rodillo de niquelado
- Tensión marina 440V III 60 Hz sin N
- Tensión 230V III 50-60 Hz

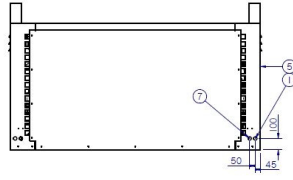
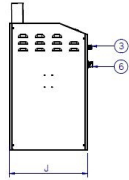
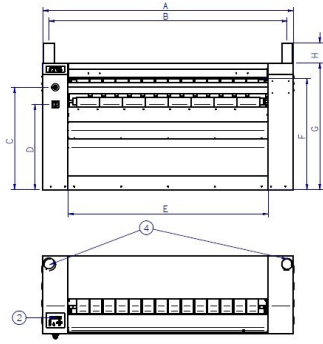


DATOS TÉCNICOS

CALANDRAS MURALES | RODILLO Ø325 | PS-35-140/160/200 M

	UNID.	PS-35/140 M	PS-35/160 M	PS-35/200 M			
DATOS GENERALES							
Producción teórica (eléctrico)*	Kg/h	18	30	40			
	Lb/h	40	66	88			
Producción teórica (gas atmosférico)*	Kg/h	22	32	42			
	Lb/h	49	71	93			
Poder de evaporación	l/h	8,1	13,5	18			
	USgallon/h	2,1	3,6	4,8			
Ø Rodillo	mm	325	325	325			
	inch	12,80	12,80	12,80			
Ancho útil	mm	1.400	1.600	2.000			
	inch	55,1	63	78,7			
Altura suelo-bandas introducción	mm	990	990	990			
	inch	39	39	39			
Velocidad de trabajo	m/min	1,5 - 10	1,5 - 10	1,5 - 10			
	ft/min	4,9 - 32	4,9 - 32	4,9 - 32			
Programador electrónico		M	M	M			
Nº Programas	Nº	2	2	2			
Plegador longitudinal	Nº	No	No	No			
Superficie contacto con prenda	°	270	270	270			
POTENCIAS							
Calefacción eléctrica	kW	12	16,2	21			
Potencia eléctrica total (modelo eléc.)	kW	12,37	16,57	21,49			
Calefacción de gas	kW	14	22,5	30			
Potencia eléctrica total (modelo gas)	kW	0,37	0,37	0,49			
Calentamiento a vapor	kW	-	-	-			
Potencia eléctrica total (modelo vapor)	kW	-	-	-			
Motor rodillo	kW	0,28	0,28	0,28			
Motor ventilador	kW	0,12	0,12	0,12 x 2			
CONEXIONES							
Tension 230V I + N + T	nº x mm²/A	-	3x2,5 / 6A	-	3x2,5 / 6A	-	3x2,5 / 6A
	nº x AWG/A	-	3x13 / 6A	-	3x13 / 6A	-	3 x 13 / 6A
Tension 230V - III + T	nº x mm²/A	4x10 / 40A	4x2,5 / 6A	4x10 / 50A	4x2,5 / 6A	4x10 / 63A	4x2,5 / 6A
	nº x AWG/A	4x7 / 40A	3x13 / 6A	4x7 / 50A	3x13 / 6A	4x7 / 63A	3x13 / 6A
Tensión 400V - III + N + T	nº x mm²/A	5x6 / 20A	5x2,5 / 6A	5x6 / 25A	5x2,5 / 6A	5x6 / 40A	5x2,5 / 6A
	nº x AWG/A	5x9 / 20A	5x13 / 6A	5x9 / 25A	5x13 / 6A	5x9 / 40A	5x13 / 6A
Ø Entrada gas	BSP	1/2"		1/2"		1/2"	
Ø Entrada vapor	BSP	-		-		-	
Ø Condensación (modelos vapor)	BSP	-		-		-	
DIMENSIONES / DIMENSIONES CON EMBALAJE							
Ancho neto / Ancho bruto	mm	1.952 / 2.340		2.202 / 2.340		2.552 / 2.780	
	inch	76,9 / 92,1		86,7 / 92,1		100,5 / 109,4	
Profundidad neta / Profundidad bruta	mm	686 / 770		686 / 770		686 / 770	
	inch	27 / 30,3		27 / 30,3		27 / 30,3	
Altura neta / Altura bruta	mm	1.112 / 1.400		1.112 / 1.400		1.112 / 1.400	
	inch	43,8 / 55,1		43,8 / 55,1		43,8 / 55,1	
Peso neto / Peso bruto	Kg	330 / 365		385 / 405		435 / 458	
	lb	728 / 805		849 / 893		959 / 1.010	
Volumen	m³	1,49 / 2,52		1,68 / 2,52		1,95 / 3,00	
	f³	52,59 / 89,08		59,32 / 89,08		68,75 / 105,83	
OTHERS							
Sin salida de humos	Nº	1		1		2	
Ø Extracción	mm	98		98		98	
	inch	3,86		3,86		3,86	
Flujo de aire	m³/h	500		500		1.000	
	cfm	294		294		589	
Nivel de sonido	dB	60		60		63	

*45 % de humedad



- 01. Conexión eléctrica
- 02. Control M
- 03. Parada de emergencia
- 04. Salida de vahos
- 05. Manivela
- 06. Interruptor principal

	A	B	C	D	E	F	G	H	I	J
PS-35/140 M	1.952	1.846	900	750	1.510	980	1.112	140	746	686
PS-35/160 M	2.202	2.096	900	750	1.760	980	1.112	140	746	686
PS-35/200 M	2.552	2.446	900	750	2.110	980	1.112	140	746	686



PLANCHADO Y PLEGADO

CALANDRAS MURALES RODILLO Ø325 PS-35/200/260/330 M PLUS E

CARACTERÍSTICAS

CONTROL ELECTRÓNICO M

- Simple y fácil de usar con un modo automático: selección de velocidad y temperatura de planchado mediante pulsadores
- Pantalla digital de velocidad y temperatura

EFICIENCIA

- Buena conducción del calor gracias al material del rodillo y espesor: mayor control del gasto energético
- Apagado automático a 80°C (parámetro ajustable)
- Circuito de circulación de humos desde el fondo reduciendo el consumo de energía
- Quemadores radiantes a gas: + 33 % productivo

ROBUSTEZ

- Rodillo de conducción por variador de velocidad
- Bandas de alimentación y planchado de calidad Nomex: resistentes a altas temperaturas
- Paneles en skinplate y acero inoxidable.
- Filtro enrollado para una mayor vida útil
- Rollo de niquelado como opción: anticorrosivo, más duradero

ERGONOMÍA

- Confort acústico: <65 dB
- Altura de funcionamiento adecuada: 990 mm correas de alimentación
- Carga mínima: ahorro de espacio, adecuado para la mayoría de los espacios
- Control electrónico con modo Auto: fácil de usar, velocidad de planchado optimizada

MANTENIMIENTO

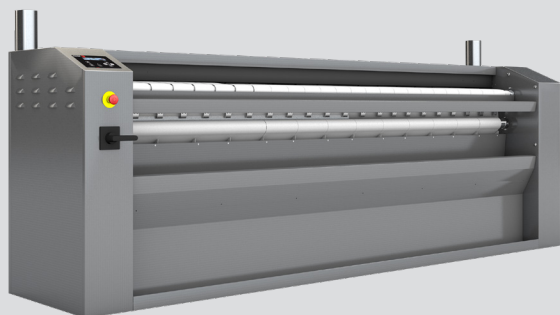
- Fácil acceso a todos los componentes en ambos lados de la máquina
- Conexiones básicas: conexión eléctrica y extracción de aire

OTROS

- Seca y plancha ropa plana de una lavadora extractora de centrifugado alto en una sola operación
- Alimentación frontal y retorno
- Sistema de enfriamiento incorporado
- Rodillo de acero pulido ø 325 mm
- Anchos de trabajo: 2000, 2600 y 3300 mm
- Calefacción eléctrica o gas atmosférica
- Certificado CE

OPCIONES

- IMC: regulación automática de la velocidad de planchado en función de la humedad residual
- Rodillo de niquelado
- Tensión marina 440V III 60 Hz sin N
- Tensión 230V III 50-60 Hz

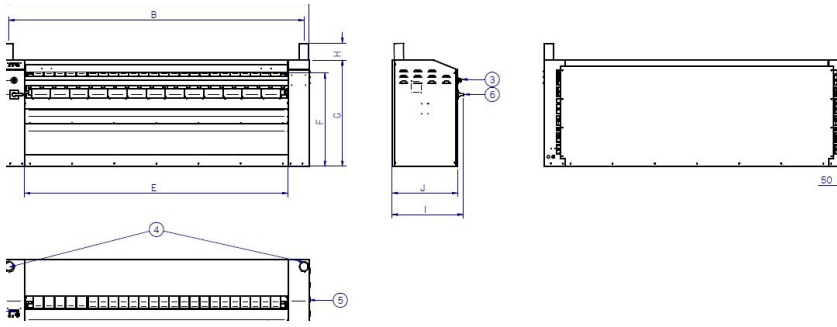


DATOS TÉCNICOS

CALANDRAS MURALES | RODILLO Ø325 | PS-35-200/260/330 M PLUS

	UNID.	PS-35/200 M PLUS	PS-35/260 M PLUS	PS-35/330 M PLUS			
DATOS GENERALES							
Producción teórica (eléctrico)*	Kg/h	50	60	85			
	Lb/h	110	132	187			
Producción teórica (gas radiante)*	Kg/h	65	75	100			
	Lb/h	143	165	220			
Poder de evaporación	l/h	29	34	45			
	USgallon/h	7,7	8,9	11,9			
Ø Rodillo	mm	325	325	325			
	inch	12,80	12,80	12,80			
Ancho útil	mm	2.000	2.600	3.300			
	inch	78,7	102,4	129,9			
Altura suelo-bandas introducción	mm	990	990	990			
	inch	39	39	39			
Velocidad de trabajo	m/min	1,5 - 12	1,5 - 12	1,5 - 12			
	ft/min	4,9 - 39	4,9 - 39	4,9 - 39			
Programador electrónico		M	M	M			
Nº Programas	Nº	2	2	2			
Plegador longitudinal	Nº	No	No	No			
Superficie contacto con prenda	°	270	270	270			
POTENCIAS							
Calefacción eléctrica	kW	31,5	40,5	54			
Potencia eléctrica total (modelo eléc.)	kW	32,27	42,27	54,77			
Calefacción de gas	kW	40	55	69			
Potencia eléctrica total (modelo gas)	kW	0,77	0,77	0,77			
Calentamiento a vapor	kW	-	-	-			
Potencia eléctrica total (modelo vapor)	kW	-	-	-			
Motor rodillo	kW	0,41	0,41	0,41			
Motor ventilador	kW	0,18 x 2	0,18 x 2	0,18 x 2			
CONEXIONES							
		ELÉCTRICO	GAS	ELÉCTRICO	GAS	ELÉCTRICO	GAS
Tension 230V I + N + T	nº x mm²/A	-	3x2,5 / 6A	-	3x2,5 / 6A	-	3x2,5 / 6A
	nº x AWG/A	-	3x13 / 6A	-	3x13 / 6A	-	3x13 / 6A
Tension 230V - III + T	nº x mm²/A	4x25 / 100A	4x2,5 / 6A	4x25 / 125A	4x2,5 / 6A	4x35 / 150A	4x2,5 / 6A
	nº x AWG/A	4x3 / 100A	3x13 / 6A	4x3 / 100A	3x13 / 6A	4x2 / 100A	3x13 / 6A
Tensión 400V - III + N + T	nº x mm²/A	5x10 / 50A	5x2,5 / 6A	5x16 / 63A	5x2,5 / 6A	5x25 / 100A	5x2,5 / 6A
	nº x AWG/A	5x7 / 50A	5x13 / 6A	5x5 / 63A	5x13 / 6A	5x3 / 100A	5x13 / 6A
Ø Entrada gas	BSP	1/2"		1/2"		1/2"	
Ø Entrada vapor	BSP	-		-		-	
Ø Condensación (modelos vapor)	BSP	-		-		-	
DIMENSIONES / DIMENSIONES CON EMBALAJE							
Ancho neto / Ancho bruto	mm	2.552 / 2.780		3.202 / 3.430		3.852 / 3.980	
	inch	100,5 / 109,4		126,1 / 135,0		151,7 / 156,7	
Profundidad neta / Profundidad bruta	mm	686 / 770		686 / 770		686 / 770	
	inch	27 / 30,3		27 / 30,3		27 / 30,3	
Altura neta / Altura bruta	mm	1.112 / 1.400		1.112 / 1.400		1.112 / 1.400	
	inch	43,8 / 55,1		43,8 / 55,1		43,8 / 55,1	
Peso neto / Peso bruto	Kg	445 / 458		545 / 585		655 / 700	
	lb	981 / 1.010		1.202 / 1.290		1.444 / 1.543	
Volumen	m³	1,95 / 3,00		2,44 / 3,70		2,94 / 4,29	
	f³	68,75 / 105,83		86,26 / 130,58		103,77 / 151,52	
OTROS							
Sin salida de humos	Nº	2		2		2	
Ø Extracción	mm	98		98		98	
	inch	3,86		3,86		3,86	
Flujo de aire	m³/h	1.000		1.000		1.000	
	cfm	589		589		589	
Nivel de sonido	dB	63		63		63	

*45 % de humedad



- 01. Conexión eléctrica
- 02. Control M
- 03. Parada de emergencia
- 04. Salida de vahos
- 05. Manivela
- 06. Interruptor principal

	A	B	C	D	E	F	G	H	I	J
PS-35/200	2.552	2.446	900	750	2.110	980	1.112	140	746	686
PS-35/260	3.202	3.096	900	750	2.760	980	1.112	140	746	686
PS-35/330	3.852	3.746	900	750	3.410	980	1.112	140	746	686