



LAVANDERÍA  
PROFESIONAL

FAGOR

## SECADORAS PROFESIONALES ADVANCE SRP-08/10 TP2



### CARACTERÍSTICAS

#### TP2

- Pantalla táctil a color de 7", programable y de fácil uso
- Conexión USB. Incluye plataforma online para programar, telemetría, análisis de datos...mediante la IoT
- Videos en pantalla: anuncios, instrucciones (útil para autoservicio)
- 37 idiomas
- 8 señales de dosificación estándar

#### VERSATILIDAD

- OPL <> MONEDERO  
El mismo modelo transformable fácilmente.
- UNIDAD <> APILADA
  - Los modelos pueden ser apilados encima de una lavadora o de otra secadora.
  - Panel de control reversible: los paneles de control pueden ser montados entre los dos tambores para una mejor ergonomía.
- Ideal para muchos sectores: hoteles, campings, lavanderías autoservicio, gimnasios, etc...

#### ALTAS PRESTACIONES

- IoT - FagorKonnnect estándar
- Gestión de lavanderías: OPL y autoservicio
- Pago remoto (autoservicio)

#### CONECTIVIDAD

- Ciclos de secado reducidos (menos de 45 minutos). Calefacción de 6,75 kW, opción a 4,5 kWe.

#### EFICIENCIA

- Sistema de flujo de aire mejorado.
- Flujo de aire axial.
- Gran filtro de borras como cajón.
- Diseño eficiente.

#### ROBUSTEZ

- Mueble exterior en skinplate gris.
- Puerta robusta de aluminio.
- Ventilador industrial y potente flujo de aire.

- Construcción más robusta del marco.

#### OTROS

- Tambor galvanizado.
- Modelos con calefacción eléctrica o gas.
- Paneles en skinplate gris.
- Certificación CE.

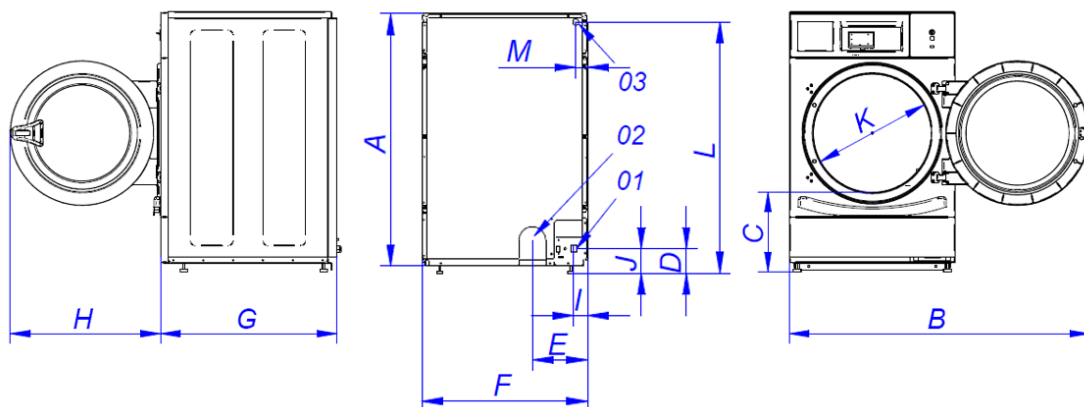
#### OPCIONES

- iDRY: Control de humedad inteligente. Con control de temperatura en la entrada de aire del tambor
- Zócalo para mejor ergonomía skinplate
- Zócalo ergonomía en acero inox
- Tambor en acero inoxidable AISI 304
- Mueble exterior en acero inoxidable
- Apertura reversible de la puerta
- Panel de control en la parte inferior (secadora apilada)
- Modelo tropicalizado: placa protegida
- Pedido contenedor completo + embalaje compacto
- Voltaje marítimo 440V III 50/60 Hz Sin neutro
- Kit fichero/monedero

# DATOS TÉCNICOS

## SECADORAS PROFESIONALES | ADVANCE | SRP-08/10 TP2

	UNID.	SRP-08 TP2		SRP-10 TP2	
<b>CAPACIDAD Y TAMBOR</b>					
Capacidad 1:20	Kg	8		10	
Volumen (litros)	l	160		200	
Diámetro tambor Ø	mm	590		590	
Profundidad tambor	mm	585		690	
<b>PUERTA</b>					
Altura centro boca carga	mm	554		554	
Altura base boca carga	mm	320		320	
Diámetro de la puerta Ø	mm	480		480	
<b>DATOS GENERALES</b>					
Control TP2	-	Sí		Sí	
Conexión USB	-	Sí		Sí	
Construcción	-	Paneles skinplate		Paneles skinplate	
Zócalo	-	Opc		Opc	
Versión autoservicio	-	Sí		Sí	
Nivel sonoro	dB	62		62	
<b>POTENCIA</b>					
Motor	kW	0,37		0,37	
Calefacción eléctrica	kW	6,75 / 4,5		6,75 / 4,5	
Calefacción gas	kW	6,7		6,7	
<b>CONEXIONES</b>					
		<b>ELÉCTRICA</b>	<b>GAS/VAPOR</b>	<b>ELÉCTRICA</b>	<b>GAS/VAPOR</b>
Tensión 230V I+N+T 50Hz / 60Hz	Nº x mm2/A	3 x 10 / 40A	3 x 1,5 / 10A	3 x 10 / 40A	3 x 1,5 / 10A
Tensión 230V III+T 50Hz / 60Hz	Nº x mm2/A	4 x 4 / 25A	3 x 1,5 / 10A	4 x 4 / 25A	3 x 1,5 / 10A
Tensión 400V III+N+T 50Hz / 60Hz	Nº x mm2/A	5 x 2,5 / 16A	3 x 1,5 / 10A	5 x 2,5 / 16A	3 x 1,5 / 10A
Ø Evacuación humos	mm	100		100	
Caudal de aire	m3/h	300		300	
<b>CONEXIONES</b>					
Consumo calefacción eléctrica	kW	6,75 / 4,5		6,75 / 4,5	
Consumo medio gas propano	kg/h	0,45		0,45	
Consumo medio gas natural	m3/h	0,46		0,46	
<b>DIMENSIONES NETAS/ CON EMBALAJE</b>					
Ancho neto / ancho bruto	mm	680 / 710		680 / 710	
Profundidad neta / profundidad bruta	mm	722 / 832		775 / 832	
Altura neta / altura bruta	mm	1056 / 1141		1056 / 1141	
Peso neto/ peso bruto	kg	89 / 101		93 / 104	
Volumen	m3	0,67		0,67	



01 CONEXIÓN ELÉCTRICA  
 02 EVACUACIÓN HUMOS Ø 100  
 03 ENTRADA GAS 1/2"

	A	B	C	D	E	F	G	H	I	J	K	L	M
SRP-08	1056	1227	320	140	226	680	722	615	57	91	480	1015	50
SRP-10	1056	1227	320	140	226	680	722	615	57	91	480	1015	50