



PROFESSIONELLE WÄSCHEREI

GEWERBLICHE WÄSCHETROCKNER CONCEPT / ECONOMIC LINE SRP-08/10 M / SCP-10 M



SRP-08/10 M



SCP-10 M

MERKMALE

M-PROGRAMMSTEUERUNG

- Neue M-Programmsteuerung: Möglichkeit zur Zeit- und Temperatursteuerung, benutzerfreundlich und vielseitig (OPL- oder Selbstbedienungsversion)
- Reduzierte Trockenzeiten (weniger als 45 Minuten)
- 6,75 kW Heizung, Option 4,5 kW (4,5 kW in SCP)

VIELSEITIGKEIT

- OPL < > Münz-/Chipvorrichtung
- Standardmodelle können als OPL- oder Münzwäscherei-Version programmiert werden, zentralisierte Zahlung, etc.
- EINZELGERÄT < > TURMVARIANTE
- Die Modelle können über eine Waschmaschine oder einen anderen Trockner gestapelt werden.
- Die M-Programmsteuerungen können zur besseren Ergonomie zwischen den beiden Geräten montiert werden (außer Modell SCP)
- Ideal für viele Bereiche
- Restaurants, Fitnessstudios, Campingplätze, Wäschereien, Apartments, Selbstbedienungswäschereien, chemische Reinigungen, Kindergärten, ...

EFFIZIENZ

- Optimierter Luftstrom
- Breites Flusensieb als Schublade
- Effizientes Design

WIDERSTANDFÄHIGKEIT

- Gehäuse aus grauen Paneelen in Edelstahl-Optik (SCP weiss lackiert)
- Robuste Aluminiumtür
- Flusensieb in Schubladenform (nicht in der Tür)
- Industrielles Gebläse mit starkem Luftstrom
- Robuste Konstruktion der Trocknerstruktur und der Paneele

SONSTIGE

- FULL SCREEN FILTER: Flusenfilter in der Schublade
- Neue Modelle mit Gasheizung
- CE-Zertifikate

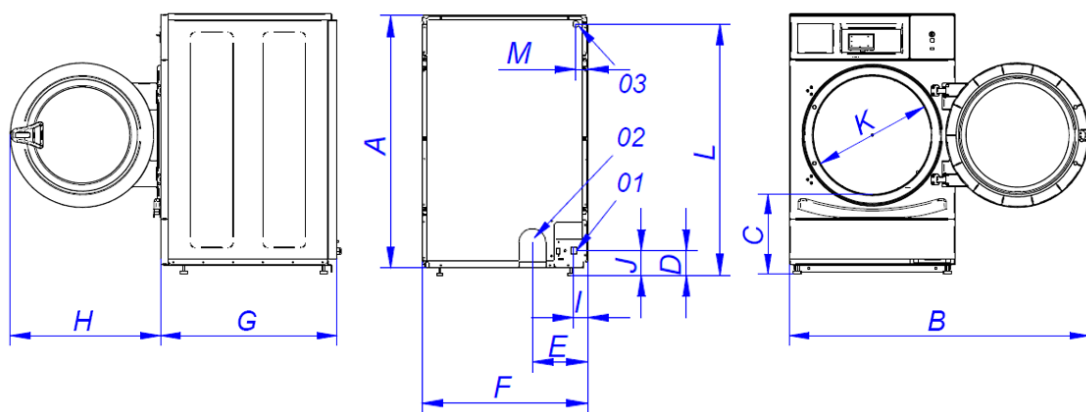
OPTIONEN

- Gehäuse aus Edelstahl AISI304 (außer SCP-Modell)
- Trommel aus rostfreiem Stahl AISI 304. (außer Modell SCP)
- Türanschlag li/re frei konfigurierbar
- Bedienfeld unten (für Turmvariante)
- Sockel für bessere Ergonomie
- Spannung für Schifffahrt bei elektrischen Modellen: 440V III 50/60 Hz ohne Neutralleiter
- Spannung 400V III / 230V I / III-60 Hz
- Münz- / Chipvorrichtung

TECHNISCHE DATEN

GEWERBLICHE TROCKNER | CONCEPT / ECONOMIC LINE | SRP-08/10 M / SCP-10 M

	EINH.	SRP-08 M		SRP-10M / SCP-10 M	
KAPAZITÄT					
Fassungsvermögen 1:20	Kg	8		10	
Trommelvolumen (Liter)	l	160		200	
Trommeldurchmesser Ø	mm	590		590	
Trommeltiefe	mm	585		690	
TÜR					
Höhe Mitte der Einfüllöffnung	mm	554		554	
Höhe Unterkante der Einfüllöffnung	mm	320		320	
Türdurchmesser Ø	mm	480		480	
ALLGEMEINE DATEN					
M-Programmsteuerung	-	Electronic		Electronic	
USB - Anschluß	-	Nein		Nein	
Gehäuse	-	Stahlblech Paneele		Stahlblech Paneele / Weiss lackiert	
Sockel	-	optional		Optional / Nein	
Münz-/Chipvorrichtung	-	Sí		Sí	
Schallpegel	dB	62		62	
LEISTUNG					
Motor	kW	0,37		0,37	
Elektr. Gesamtleistung (elektr. Modell)	kW	6,75 / 4,5		6,75 / 4,5 // (SCP-10 4,5)	
Leistung Gesamt (Gasmodell)	kW	7		7	
ANSCHLÜSSE					
		ELEKTRISCH		GAS	
Spannung 230V I+N+T 50Hz / 60Hz	Nº x mm2/A	3x10 +T -40A		3 x 1,5 / 10A	
Spannung 230V III+T 50Hz / 60Hz	Nº x mm2/A	4x4 -25A		3 x 1,5 / 10A	
Spannung 400V III+N+T 50Hz / 60 Hz	Nº x mm2/A	5x2,5 16A		3 x 1,5 / 10A	
Tensión 440 III+T 60Hz	Nº x mm2/A	4x2,5 16A		5x2,5 / 16A	
Spannung 440 III +T 60Hz	Nº x mm2/A	4x2,5 16A		2 x 1,5 / 10A	
Ø Dunstabzug (Abluft)	mm	100		100	
Maximaler Luftstrom	m³/hour	300		300	
Optimaler Luftstrom	m³/hour	200		200	
Ausgangsdruck	mbar	1,6		1,6	
VERBRAUCHSWERTE					
Elektrisches Modell	kW	6,75 / 4,5		6,75 / 4,5 // (SCP-10 4,5)	
Durchschnittlicher Propangasverbrauch	kg/h	0,45		0,45	
Durchschnittlicher Erdgasverbrauch	m3/h	0,46		0,46	
NETTOABMESSUNGEN / ABMESSUNGEN MIT VERPACKUNG					
Nettbreite / Bruttobreite	mm	680 / 710		680 / 710	
Nettotiefe / Bruttotiefe	mm	722 / 832		775 / 832	
Nettohöhe / Bruttohöhe	mm	1056 / 1141		1.056 / 1.141	
Nettogewicht / Bruttogewicht	kg	89 / 101		93 / 104	



01 ELEKTROANSCHLUSS
02 ABLUFTANSCHLUSS Ø100
03 GASANSCHLUSS 1/2"

	A	B	C	D	E	F	G	H	I	J	K	L	M
SRP-08	1056	1227	320	140	226	680	722	615	57	91	480	1015	50
SRP/SCP-10	1056	1227	320	140	226	680	722	615	57	91	480	1015	50