



Sistema de recuperación de agua



Ahorrar agua, energía y químicos.
Y recuperar la inversión.

Para y por un
mundo sostenible

Tanques de recuperación de agua WREC

En el mundo actual, la necesidad de ahorrar agua es más apremiante que nunca. Las lavanderías industriales desempeñan un papel crucial en esta lucha por la sostenibilidad, ya que el consumo eficiente de agua puede marcar una gran diferencia.

¿Cómo podemos contribuir al ahorro de agua en una lavandería industrial?

Fagor Professional te ofrece su solución; lavadoras industriales con bajos consumos de agua y tanques de recuperación de agua. Estos innovadores equipos están diseñados para optimizar el uso del agua, con ahorros en agua de hasta el 70%, permitiendo a su negocio operar de manera más sostenible y económica.

Descubra cómo nuestras soluciones pueden ayudarle a reducir el consumo de agua sin comprometer la calidad del servicio.

Una solución para cada cliente

En Fagor Professional nos adaptamos a las necesidades de cada usuario, ofreciendo una amplia gama de opciones.

Recuperadores de agua

Gran capacidad

- Ideales para lavanderías industriales.
- Con capacidad para 1000 litros de agua
- Combinables 1, 2 o 3 tanques
- Posibilidad de conectar más de una lavadora por tanque



MODELO	CAPACIDAD POR TANQUE (LITROS)	VÁLIDO PARA LAVADORAS
WREC-1000	1000	LA/LN-35/45/60/80 y LA-100/120 LBS-27/35/50/70/100

Recuperadores de agua

Pequeña y mediana capacidad

- Ideales para lavanderías pequeñas con poco espacio
- Capacidades de 80 a 150 litros
- Modelos de 1, 2 ó 3 tanques
- Conectable sólo una lavadora por modelo WREC



MODELO	N.º TANQUES	CAPACIDAD POR TANQUE (LITROS)	VÁLIDO PARA LAVADORAS
WREC-80 T1	1	80	LA/LN-11/14/18 LMED-16
WREC-80 T2	2	80	
WREC-80 T3	3	80	
WREC-150 T1	1	150	LA/LN-22/28 LMED-22
WREC-150 T1	2	150	
WREC-150 T3	3	150	

Recuperadores de agua WREC-1000

Gran capacidad

Ideales para lavanderías industriales



Altas prestaciones

Gran capacidad

Con capacidad de almacenar hasta 1.000 litros.

Versatilidad

- Se pueden combinar y conectar 1, 2 o 3 tanques.
- Se pueden conectar 1 o más lavadoras a los tanques.
- Los tanques se pueden instalar en los lados o en altura con plataforma opcional.

Robustez

- Fabricado en polietileno de alta densidad y refuerzo exterior con estructura de acero galvanizado.
- Interior con diseño de esquinas redondeadas para evitar la acumulación de suciedad y facilitar su limpieza.





Eficiencia

Ahorros de agua de hasta 40-70 %*

Gracias a la reutilización del agua en distintas fases del lavado y aclarado de la ropa.

Ahorros de energía de hasta 40 %*

Gracias a la reducción de la demanda de bombeo y sistemas de presión convencionales, procesos que requieren una cantidad considerable de energía.

Ahorros en químicos

Al optimizar el uso del agua en diferentes fases del lavado, los WREC-1000 reducen la necesidad de químicos para tratar el agua, aprovechando su pureza en cada ciclo.

* Estos porcentajes pueden variar en función de los tipos de programas, prendas y procesos, entre otros.





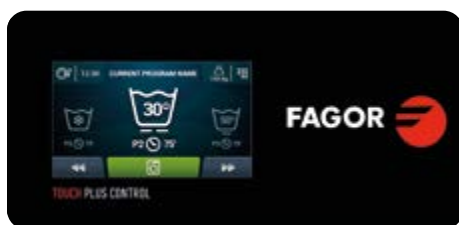
Instalación

La fase de instalación es un proceso crítico en cualquier lavandería y requiere de un análisis previo a su ejecución.

Requisitos a tener en cuenta para la instalación

01 Touch Plus Control TP2

Necesario disponer de una lavadora Fagor de última generación con Touch Plus Control TP2.



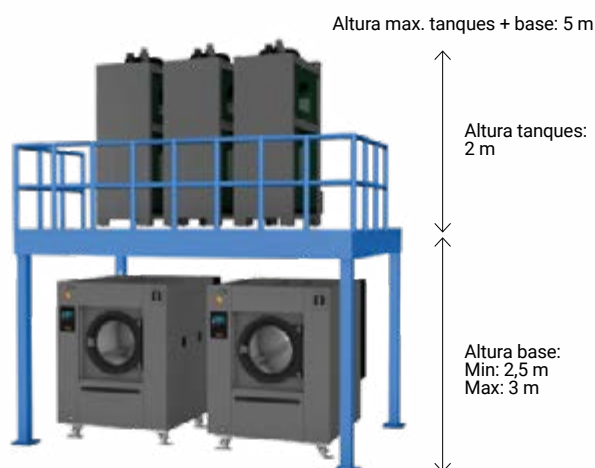
02 Opción "Preparado para tanques"

Para facilitar la instalación pedir la opción configurable "Preparado para tanques" para que la lavadora venga montada desde fábrica con los elementos necesarios.

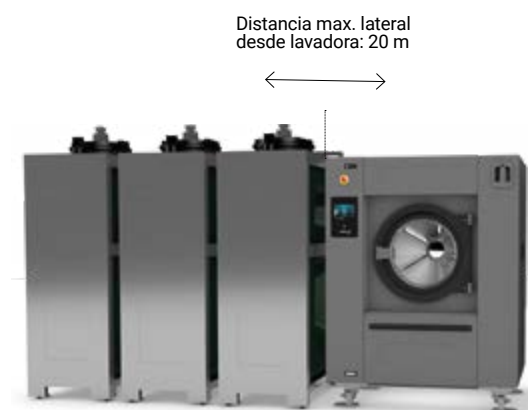
03 Ubicación de los tanques

Considerar ubicación de los tanques al lado o encima de las lavadoras para estar dentro de los parámetros de funcionamiento.

OPCIÓN EN ALTURA



OPCIÓN LATERAL



04 Disponer conexión de agua y electricidad

Conexiones no incluidas con el depósito.



05 Realizar conexiones entre las máquinas y los depósitos

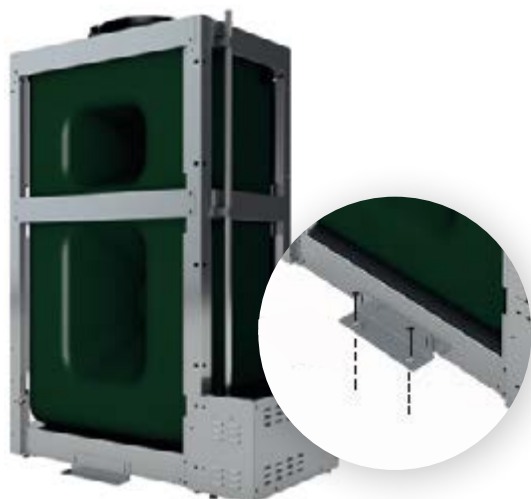
Disponible "kit de mangueras y accesorios" como opción para conectar 1 lavadora a 3 depósitos. Cada kit incluye:

- 25 metros de tubo.
- 25 metros de manguera eléctrica.
- 6 unidades, conexión en T.
- 12 abrazaderas.



** Ejemplo de cables de conexión eléctrica para 3 lavadoras y 3 tanques

*** Las conexiones de agua y electricidad entre lavadoras y tanques no se suministran



Fijación

Incorporan orificios que facilitan su anclaje al suelo.



Mantenimiento

El mantenimiento de los tanques y sus elementos es parte importante del buen funcionamiento futuro y diario de los tanques.

Pautas de mantenimiento a tener en cuenta

- ✓ Limpieza del filtro de la bomba del depósito
- ✓ Limpieza del filtro de la bomba de la lavadora
- ✓ Limpieza del depósito del WREC-1000:
Esta se debe hacer con agua a presión desde la parte superior del depósito
- ✓ Monitorización de la calidad del agua
- ✓ Realizar un control de químicos

Touch Plus Control

La gestión de los tanques se hace de forma sencilla desde el control Touch Plus Control TP2 de las lavadoras, configurando las fases de llenado y vaciado de tanques, en los distintos programas de lavado.

Elección del destino del agua

Se puede elegir si el destino del agua del tambor será el desagüe o cualquier depósito instalado.

- **D1: vaciado por la válvula principal:**

Esta válvula desechará el agua hacia el desagüe de la instalación. El agua no se recuperará.

- **T1 / T2 / T3: vaciado al depósito:**

Si tenemos los depósitos instalados, también podemos decidir enviar el agua del tambor a uno de los depósitos. Solo debemos seleccionar el depósito que deseamos que guarde el agua.



Elección del origen del agua

Se puede decidir las entradas del agua para llenar el tambor de la lavadora.

- Entrada de agua caliente
- Entrada de agua fría
- Entrada de agua fría y caliente, para un llenado más rápido con o sin regulación de temperatura
- T1 / T2 / T3: la lavadora selecciona el depósito 1, 2 o 3 para la entrada de agua



Los tanques van provistos de 2 sensores de nivel de agua en cada depósito (nivel máximo y mínimo). En caso de alcanzar el nivel máximo el tanque desaguará el exceso.



Lavandería sostenible

En un mundo donde la sostenibilidad se ha convertido en una prioridad, presentamos nuestro innovador sistema de lavandería sostenible formado por equipos eficientes y conectados a Fagor**Konnect**, que te permiten gestionar y monitorizar en tiempo real el consumo de recursos gracias a la avanzada tecnología de LEMS by Onnera.**



LEMS by Onnera

Control total de consumos.

Con el nuevo concentrador de pulsos LEMS y Fagor**Konnect** (IoT) podrás recuperar todos los datos y analizar la eficiencia de tus lavadoras y los tanques de recuperación de agua WREC-1000, como agua, energía y otros recursos en tu lavandería industrial.**



Los tanques de recuperación de agua WREC, son esenciales en una lavandería sostenible y pueden ser integrados en el sistema LEMS.



FagorKonnnect Laundry

Los datos recopilados por LEMS, sumado a otras métricas y valores de tu lavandería, se integran en la plataforma **FagorKonnnect**, pudiendo acceder para monitorizar y controlar en directo tu negocio y obtener informes detallados de gestión, higiene y eficiencia.**



** Estos datos pueden no ser 100 % fiables en determinados casos por causas técnicas ajenas a ONNERA GROUP. Por tanto, ONNERA GROUP no se hace responsable de reclamaciones o pérdidas económicas derivadas de su uso. Se entregan únicamente para fines informativos y de gestión, no para uso legal.



Recuperadores de agua WREC-80/150

Pequeña y mediana capacidad

Ideales para lavanderías pequeñas y con poco espacio.



Altas prestaciones

Gran capacidad

Depósitos de 80 ó 150 litros.

Compacto

Dimensiones reducidas que requieren poco espacio.

Versatilidad

Se pueden pedir modelos de 1, 2 ó 3 tanques según necesidades.

Wet Cleaning

Posibilidad de utilizar los tanques para premezcla de agua y químico evitando contacto directo de prendas delicadas con químicos.

Robustez

- Fabricado en polietileno de alta densidad y refuerzo exterior con estructura de paneles en skiplate, estética inox.
- Interior con diseño de esquinas redondeadas para evitar la acumulación de suciedad y facilitar su limpieza.



WREC-80/150 T1



WREC-80/150 T2



WREC-80/150 T3



Eficiencia

Ahorros de agua de hasta 40-70 %*

Gracias a la reutilización del agua en distintas fases del lavado y aclarado de la ropa.

Ahorros en químicos

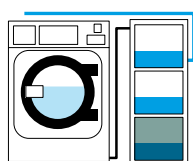
Al optimizar el uso del agua en diferentes fases del lavado, los WREC-1000 reducen la necesidad de químicos para tratar el agua, aprovechando su pureza en cada ciclo.

Ahorros de energía de hasta 40 %*

Gracias a la reducción de la demanda de bombeo y sistemas de presión convencionales, procesos que requieren una cantidad considerable de energía.

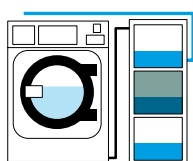
* Estos porcentajes pueden variar en función de los tipos de programas, prendas y procesos, entre otros.

HASTA
-70%
consumo de agua
en 3 aclarados



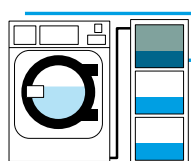
Tanque 1

Agua desde el último aclarado.



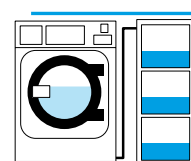
Tanque 2

Agua desde el primer y/o segundo aclarado.



Tanque 3

Agua desde el ciclo de lavado para el siguiente prelavado.



Ahorro de agua

Prelavado + Lavado + 3 Aclarados
Hasta un 70 %.



Instalación y mantenimiento

Fácil de instalar

Sistema Plug&Play para facilitar la conexión entre lavadora y tanques, sin complicaciones.

Nota: siempre que se pida la lavadora configurada con opción "Preparado para tanques".

Fácil de limpiar

- Autolimpieza de los depósitos con los programas predeterminados del Touch Plus Control TP2
- Depósitos fáciles de retirar y limpiar

Requisitos a tener en cuenta para la instalación

01 **Touch Plus Control TP2**

Necesario disponer de una lavadora Fagor de última generación con control Touch Plus Control TP2.

02 **Opción "Preparado para tanques"**

Para facilitar el montaje pedir la opción configurable "Preparado para tanques" para que la lavadora venga montada desde fábrica con los elementos necesarios.

03 **Ubicación de los tanques**

Considerar ubicación de los tanques junto a las lavadoras.

04 **Disponer de conexión eléctrica**

Conexiones no incluidas con el depósito.



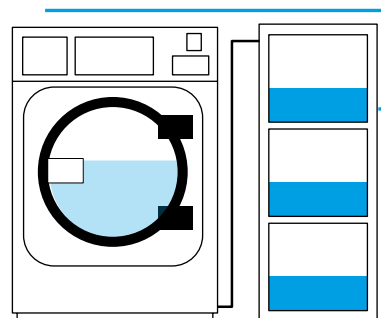
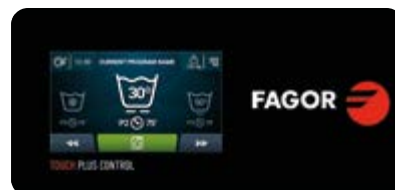
Touch Plus Control

El control Touch Plus Control de las lavadoras es el que gestiona el control y optimización en la recuperación de agua en tanques.

Gestión de tanques sencillo

La gestión de recuperación de agua en tanques es muy sencillo e intuitivo desde el Touch Plus Control TP2 de la lavadora.

- Se puede decidir las entradas y salida del agua para llenado y vaciado del tambor.
- 2 sensores de nivel de agua en cada depósito (nivel máximo y mínimo).
- El sistema de recuperación de agua llena cada depósito a través de válvulas de llenado.
- Posibilidad de crear programas en lavadora para auto lavado de depósitos.



ONNERA GROUP

