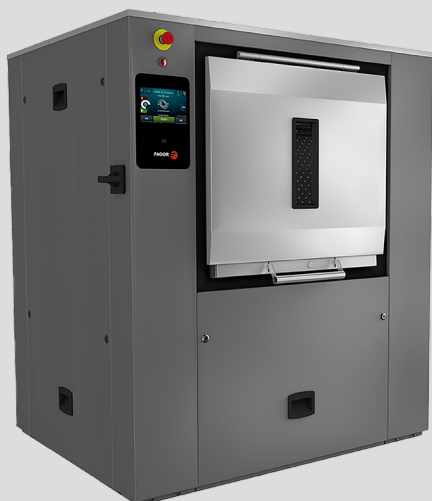


# LAVADO

## LAVADORAS BARRERA SANITARIA GAMA LBS LBS-27 TP2



Opción tambor Pullman

### CARACTERÍSTICAS

#### TP2

- Pantalla táctil de 7", programable y de fácil uso.
- Pantalla en ambos lados.
- Conexión USB. Incluye software para PC para programar, telemetría, análisis de datos...
- 37 idiomas disponibles.
- 8 señales de dosificación estándar.

#### ALTAS PRESTACIONES

- Posicionamiento automático del tambor con freno motor.
- 3 entradas de agua.
- Preparadas para Wet cleaning.
- FACTOR G-375.
- Trazabilidad estándar.
- Calefacción eléctrica, vapor y dual (eléctrica + vapor).

#### EFICIENCIA

- Consumo inteligente.
- Optimal loading.
- Preparada para conexión a depósitos de recuperación: KRS (solo modelos 27/35).
- Bajo consumo de agua.
- FACTOR-G elevado: humedad residual reducida > tiempo de secado reducido.

#### CONECTIVIDAD

- IoT FagorKconnect.

#### ERGONOMÍA

- Puertas grandes para facilitar la carga/descarga.
- Fácil apertura del tambor mediante pulsador.
- Altura de carga (base de la puerta a 800 mm).
- Tambor Pullman: carga optimizada (opcional).

#### MANTENIMIENTO

- Componentes eléctricos a la izquierda, componentes mecánicos a la derecha y conexiones en la parte superior (protegidas de agua y detergentes).
- Desagüe central estándar.
- Menú técnico: estadísticas, alarmas, autotest, recuperación de datos para técnicos y mantenimiento.

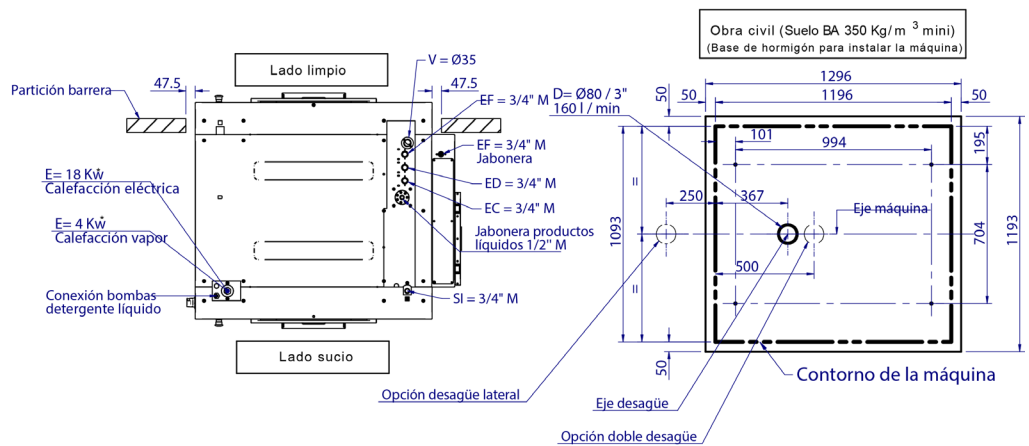
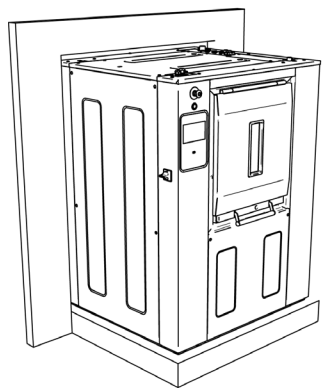
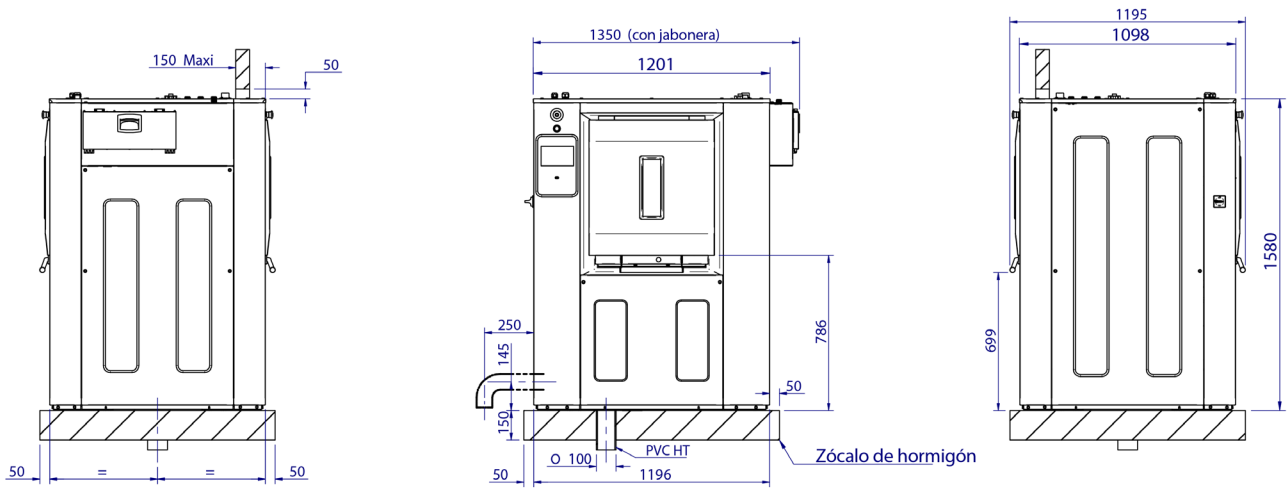
#### OTROS

- 2 puertas opuestas (180°) con un marco sanitario de separación.
- Preparada para conectarla a bomba dosificadora.
- Mueble exterior en skinplate gris.
- Tambor y cuba en acero inox AISI 304.
- Variador de frecuencia para controlar desequilibrio.
- Certificaciones CE.
- Tercera entrada de agua.

#### OPCIONES

- Apertura 1 puerta (operación un solo lado).
- Tambor Pullman.
- Auto Weight: sistema de pesaje con sensores en patas (incluye kit con 6 señales dosificación extra).
- Tarjeta con 6 señales de dosificación: hasta 14 señales.
- Doble desagüe.
- Llave de toma de agua para muestras.
- Válvula desagüe lateral.
- Batería baja presión.
- Jabonera con 4 compartimentos.
- Opción UPS (en caso corto de suministro eléctrico).
- Alarma de luz fin de ciclo.
- Zócalo para nivelar altura de carga (base puerta a 850 mm).
- Mueble en acero inoxidable AISI 304.
- Marco en acero inoxidable AISI 304.
- Otros voltajes.

	UNID.	LBS-27 TP2	
<b>TAMBOR</b>			
Capacidad de carga 1:9	Kg	30	
	Lb	66,1	
Capacidad de carga 1:10	Kg	27	
	Lb	59,5	
Volumen	l	266	
	ft <sup>3</sup>	9,39	
Diámetro	mm	800	
	inch	31,5	
Profundidad	mm	530	
	inch	20,9	
Compartimentos tambor	Nº.	1	
Partición Pullman de tambor		Opc	
<b>DATOS GENERALES</b>			
Velocidad lavado	r.p.m.	45	
Velocidad centrifugado	r.p.m.	920	
Factor "G"		375	
Fuerza máxima transmitida	KN	8,86 ± 2,02	
Frecuencia fuerza dinámica	Hz	15,4	
Nivel sonoro	dB	< 70	
Doble desagüe		Opc	
Sistema de pesaje		Opc	
<b>PUERTAS</b>			
Dimensiones apertura tambor	mm	480 x 515	
	inch	18,9 x 20,3	
Dimensiones apertura cuba	mm	542 x 650	
	inch	21.3 x 25.6	
Alto base puerta	mm	800	
	inch	31,5	
<b>POTENCIA</b>			
Motor	kW	4	
Calefacción eléctrica	kW	18	
Máx. potencia (calef. elec.)	kW	22	
Máx. potencia (calef. vapor)	kW	4	
<b>CONEXIONES</b>		<b>E/DUAL</b>	<b>VAPOR</b>
Tension 230V- I + N + T	Nºxmm2/A	-	-
Tension 230V- III + T	Nºxmm2/A	4 x 16 / 63A	4 x 2,5 / 16A
Tension 400V- III + N + T	Nºxmm2/A	5 x 10 / 40A	5 x 2,5 / 10A
Entrada de vapor (mod. vapor)	mm	20/27	
	inch	3/4"	
Consumo máximo vapor (mod. vapor)	Kg/h	10,25	
Entrada de agua	mm	20/27	
	inch	3/4"	
Presión de red	bar	3 - 5	
	psi	43 - 72	
Consumo de agua	Lit/h	176*/216**	
Desagüe	mm	80	
	inch	3"	
Capacidad de desagüe	Lit/min	200	
	cfm	5,65	
<b>DIMENSIONES / DIMENSIONES CON EMBALAJE</b>			
Ancho neto / Ancho bruto	mm	1.201 / 1.464	
	inch	47,3 / 57,6	
Profundo neto / Profundo bruto	mm	1.098 / 1.300	
	inch	43,2 / 51,2	
Alto neto / Alto bruto	mm	1.581 / 1.720	
	inch	62,2 / 67,7	
Peso neto / Peso bruto	Kg	886 / 906	
	Lb	1.953 / 1.997,4	
Volumen	m <sup>3</sup>	2,43 / 3,27	
	ft <sup>3</sup>	85,81 / 115,6	



E = Electricidad

(\*) "Ver manual de usuario" §2.2.6 - p10 (para detalles)

EC/ED/EF = Agua Caliente / Descalcificada / Fría  
3/4" M - 3/5 Bars - 100l/min MAX

SI = Entrada vapor  
6 Bars / 240 Kg/h - Max 10 Bars

V= Salida vahos

D = Desagüe

Nota:

- La máquina debe instalarse siguiendo las regulaciones locales.
- El marco debe ser instalado en un suelo nivelado.
- Esta máquina debe fijarse al suelo usando los agujeros previstos.



# LAVADO

## LAVADORAS BARRERA SANITARIA GAMA LBS LBS-35 TP2



Opción tambor Pullman

### CARACTERÍSTICAS

#### TP2

- Pantalla táctil de 7", programable y de fácil uso.
- Pantalla en ambos lados.
- Conexión USB. Incluye software para PC para programar, telemetría, análisis de datos...
- 37 idiomas disponibles.
- 8 señales de dosificación estándar.

#### ALTAS PRESTACIONES

- Posicionamiento automático del tambor con freno motor.
- 3 entradas de agua.
- Preparadas para Wet cleaning.
- FACTOR G-375.
- Trazabilidad estándar.
- Calefacción eléctrica, vapor y dual (eléctrica + vapor).

#### EFICIENCIA

- Consumo inteligente.
- Optimal loading.
- Preparada para conexión a depósitos de recuperación: KRS (solo modelos 27/35).
- Bajo consumo de agua.
- FACTOR-G elevado: humedad residual reducida > tiempo de secado reducido.

#### CONECTIVIDAD

- IoT FagorKconnect.

#### ERGONOMÍA

- Puertas grandes para facilitar la carga/descarga.
- Fácil apertura del tambor mediante pulsador.
- Altura de carga (base de la puerta a 800 mm).
- Tambor Pullman: carga optimizada (opcional).

#### MANTENIMIENTO

- Componentes eléctricos a la izquierda, componentes mecánicos a la derecha y conexiones en la parte superior (protegidas de agua y detergentes).
- Desagüe central estándar.
- Menú técnico: estadísticas, alarmas, autotest, recuperación de datos para técnicos y mantenimiento.

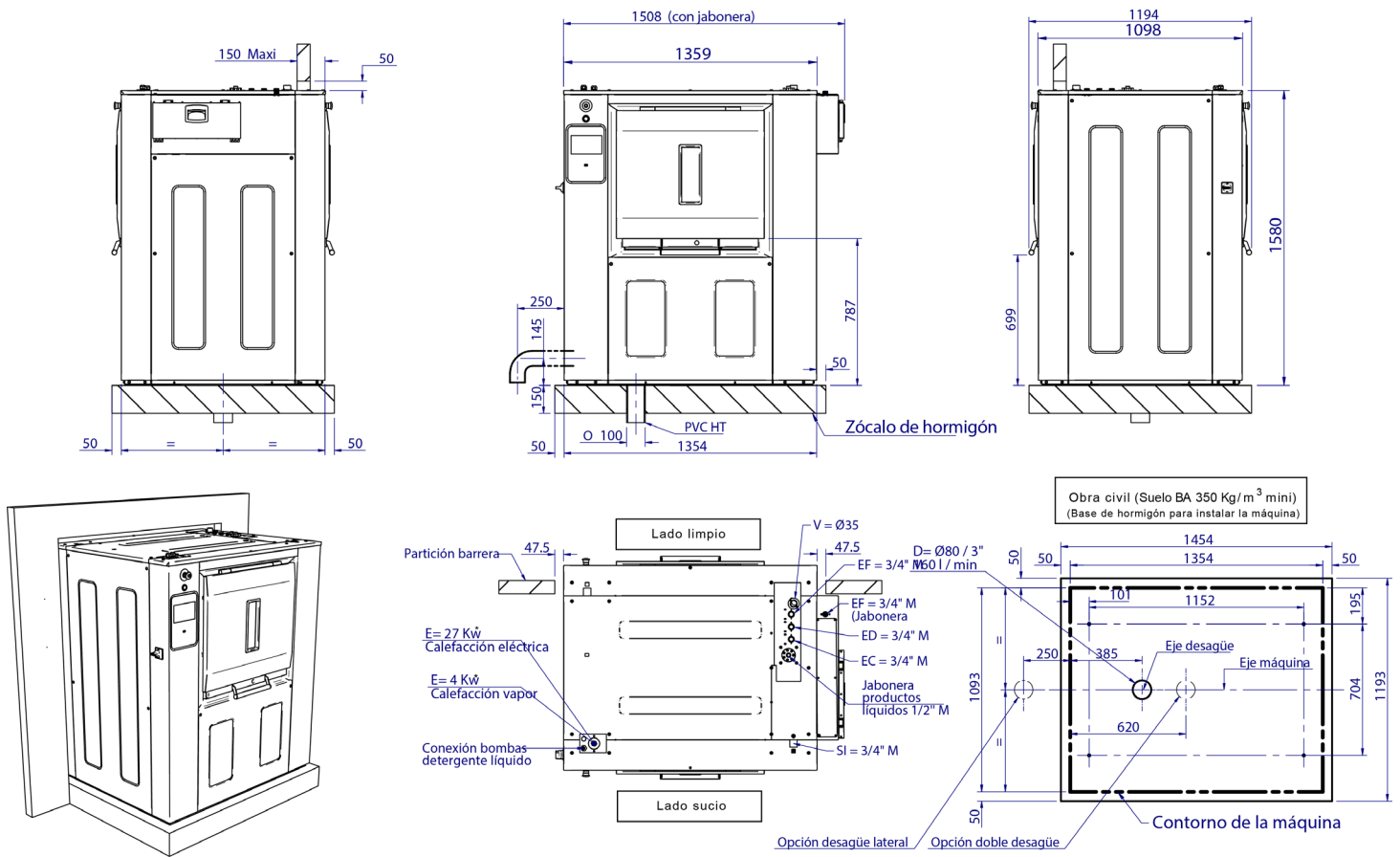
#### OTROS

- 2 puertas opuestas (180°) con un marco sanitario de separación.
- Preparada para conectarla a bomba dosificadora.
- Mueble exterior en skinplate gris.
- Tambor y cuba en acero inox AISI 304.
- Variador de frecuencia para controlar desequilibrio.
- Certificaciones CE.
- Tercera entrada de agua.

#### OPCIONES

- Apertura 1 puerta (operación un solo lado).
- Tambor Pullman.
- Auto Weight: sistema de pesaje con sensores en patas (incluye kit con 6 señales dosificación extra).
- Tarjeta con 6 señales de dosificación: hasta 14 señales.
- Doble desagüe.
- Llave de toma de agua para muestras.
- Válvula desagüe lateral.
- Batería baja presión.
- Jabonera con 4 compartimentos.
- Opción UPS (en caso corto de suministro eléctrico).
- Alarma de luz fin de ciclo.
- Zócalo para nivelar altura de carga (base puerta a 850 mm).
- Mueble en acero inoxidable AISI 304.
- Marco en acero inoxidable AISI 304.
- Otros voltajes.

	UNID.	LBS-35 TP2	
<b>TAMBOR</b>			
Capacidad de carga 1:9	Kg	38,8	
	Lb	85,5	
Capacidad de carga 1:10	Kg	35	
	Lb	77,2	
Volumen	l	347	
	ft <sup>3</sup>	12,25	
Diámetro	mm	800	
	inch	31,5	
Profundidad	mm	690	
	inch	27,2	
Compartimentos tambor	Nº.	1	
Partición Pullman de tambor		Opc	
<b>DATOS GENERALES</b>			
Velocidad lavado	r.p.m.	45	
Velocidad centrifugado	r.p.m.	920	
Factor "G"		375	
Fuerza máxima transmitida	KN	9,26 ± 2,62	
Frecuencia fuerza dinámica	Hz	15,4	
Nivel sonoro	dB	< 70	
Doble desagüe		Opc	
Sistema de pesaje		Opc	
<b>PUERTAS</b>			
Dimensiones apertura tambor	mm	640 x 515	
	inch	25.2 x 20.3	
Dimensiones apertura cuba	mm	700 x 650	
	inch	27.5 x 25.6	
Alto base puerta	mm	800	
	inch	31,5	
<b>POTENCIA</b>			
Motor	kW	4	
Calefacción eléctrica	kW	27	
Máx. potencia (calef. elec.)	kW	31	
Máx. potencia (calef. vapor)	kW	4	
<b>CONEXIONES</b>		<b>E/DUAL</b>	<b>VAPOR</b>
Tension 230V- I + N + T	Nºxmm2/A	-	-
Tension 230V- III + T	Nºxmm2/A	4 x16 / 80A	4 x 2,5 / 16A
Tension 400V- III + N + T	Nºxmm2/A	5 x 10 / 50A	5 x 2,5 / 10A
Entrada de vapor (mod. vapor)	mm	20/27	
	inch	3/4"	
Consumo máximo vapor (mod. vapor)	Kg/h	16,3	
Entrada de agua	mm	20/27	
	inch	3/4"	
Presión de red	bar	3 - 5	
	psi	43 - 72	
Consumo de agua	Lit/h	228*/280**	
Desagüe	mm	80	
	inch	3"	
Capacidad de desagüe	Lit/min	200	
	cfm	5,65	
<b>DIMENSIONES / DIMENSIONES CON EMBALAJE</b>			
Ancho neto / Ancho bruto	mm	1.369 / 1.608	
	inch	53,5 / 63,3	
Profundo neto / Profundo bruto	mm	1.098 / 1.300	
	inch	43,2 / 51,2	
Alto neto / Alto bruto	mm	1.581 / 1.720	
	inch	62,2 / 67,7	
Peso neto / Peso bruto	Kg	926 / 946	
	Lb	2.041 / 2.085,6	
Volumen	m <sup>3</sup>	2,74 / 3,60	
	ft <sup>3</sup>	96,76 / 127	



E = Electricidad

(\*) "Ver manual de usuario" §2.2.6 - p10 (para detalles)

EC/ED/EF = Agua Caliente / Descalcificada / Fría  
3/4" M - 3/5 Bars - 100l/min MAX

SI = Entrada vapor  
6 Bars / 240 Kg/h - Max 10 Bars

V= Salida vahos

D = Desagüe

Nota:

- La máquina debe instalarse siguiendo las regulaciones locales.
- El marco debe ser instalado en un suelo nivelado.
- Esta máquina debe fijarse al suelo usando los agujeros previstos.



# LAVADO

## LAVADORAS BARRERA SANITARIA GAMA LBS LBS-50 TP2



Opción tambor Pullman

### CARACTERÍSTICAS

#### TP2

- Pantalla táctil de 7", programable y de fácil uso.
- Pantalla en ambos lados.
- Conexión USB. Incluye software para PC para programar, telemetría, análisis de datos...
- 37 idiomas disponibles.
- 8 señales de dosificación estándar.

#### ALTAS PRESTACIONES

- Posicionamiento automático del tambor con freno motor.
- 3 entradas de agua.
- Preparadas para Wet cleaning.
- FACTOR G-375.
- Trazabilidad estándar.
- Calefacción eléctrica, vapor y dual (eléctrica + vapor).

#### EFICIENCIA

- Consumo inteligente.
- Optimal loading.
- Preparada para conexión a depósitos de recuperación: KRS (solo modelos 27/35).
- Bajo consumo de agua.
- FACTOR-G elevado: humedad residual reducida > tiempo de secado reducido.

#### CONECTIVIDAD

- IoT FagorKconnect.

#### ERGONOMÍA

- Puertas grandes para facilitar la carga/descarga.
- Fácil apertura del tambor mediante pulsador.
- Altura de carga (base de la puerta a 800 mm).
- Tambor Pullman: carga optimizada (opcional).

#### MANTENIMIENTO

- Componentes eléctricos a la izquierda, componentes mecánicos a la derecha y conexiones en la parte superior (protegidas de agua y detergentes).
- Desagüe central estándar.
- Menú técnico: estadísticas, alarmas, autotest, recuperación de datos para técnicos y mantenimiento.

#### OTROS

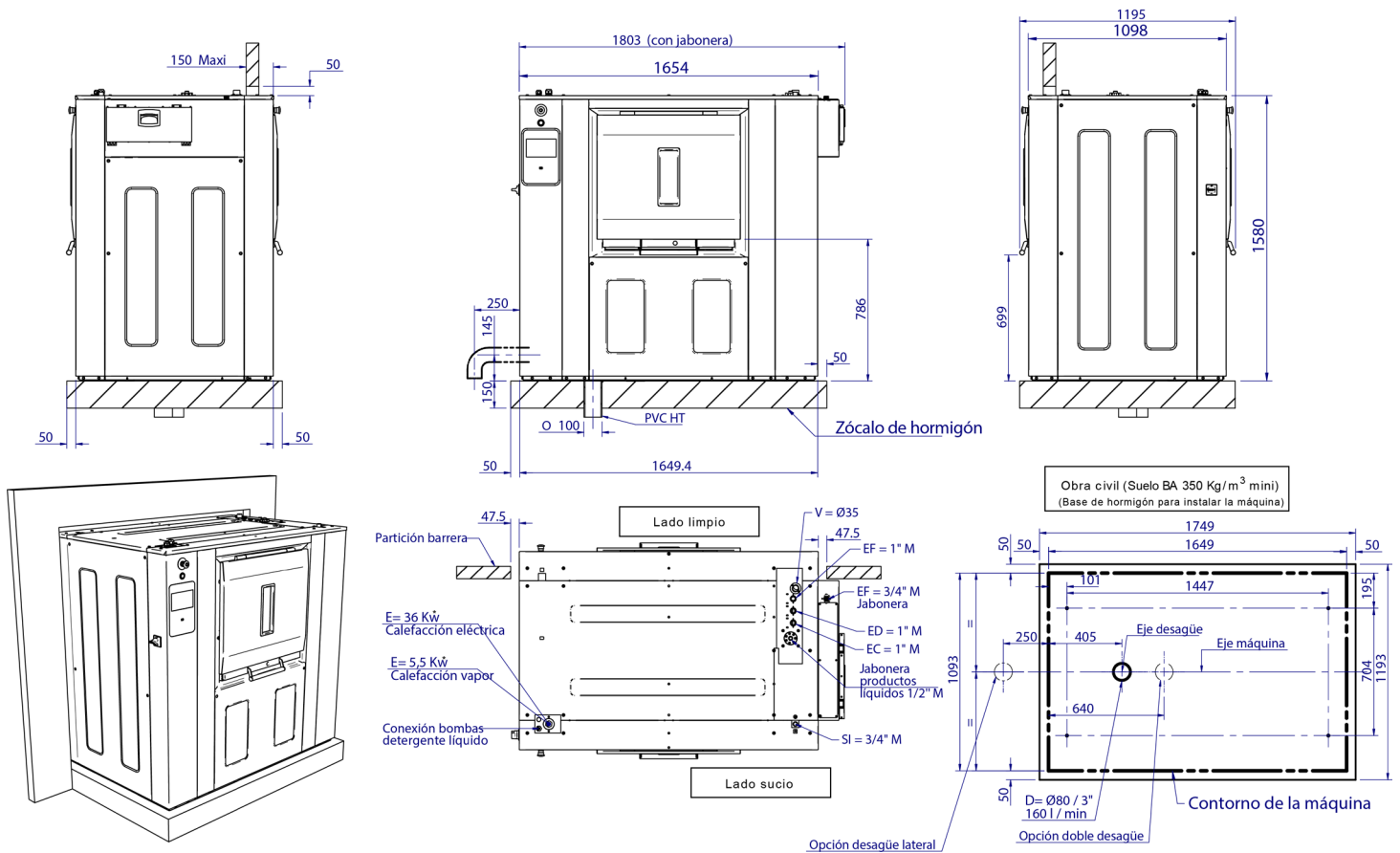
- 2 puertas opuestas (180°) con un marco sanitario de separación.
- Preparada para conectarla a bomba dosificadora.
- Mueble exterior en skinplate gris.
- Tambor y cuba en acero inox AISI 304.
- Variador de frecuencia para controlar desequilibrio.
- Certificaciones CE.
- Tercera entrada de agua.

#### OPCIONES

- Apertura 1 puerta (operación un solo lado).
- Tambor Pullman.
- Auto Weight: sistema de pesaje con sensores en patas (incluye kit con 6 señales dosificación extra).
- Tarjeta con 6 señales de dosificación: hasta 14 señales.
- Doble desagüe.
- Llave de toma de agua para muestras.
- Válvula desagüe lateral.
- Batería baja presión.
- Jabonera con 4 compartimentos.
- Opción UPS (en caso corto de suministro eléctrico).
- Alarma de luz fin de ciclo.
- Zócalo para nivelar altura de carga (base puerta a 850 mm).
- Mueble en acero inoxidable AISI 304.
- Marco en acero inoxidable AISI 304.
- Otros voltajes.

	UNID.	LBS-50 TP2	
<b>TAMBOR</b>			
Capacidad de carga 1:9	Kg	54,3	
	Lb	119,8	
Capacidad de carga 1:10	Kg	49	
	Lb	108	
Volumen	l	489	
	ft <sup>3</sup>	17,27	
Diámetro	mm	800	
	inch	31,5	
Profundidad	mm	974	
	inch	38,3	
Compartimentos tambor	Nº.	1	
Partición Pullman de tambor		Opc	
<b>DATOS GENERALES</b>			
Velocidad lavado	r.p.m.	45	
Velocidad centrifugado	r.p.m.	920	
Factor "G"		375	
Fuerza máxima transmitida	KN	10,63 ± 3,74	
Frecuencia fuerza dinámica	Hz	15,4	
Nivel sonoro	dB	< 70	
Doble desagüe		Opc	
Sistema de pesaje		Opc	
<b>PUERTAS</b>			
Dimensiones apertura tambor	mm	640 x 515	
	inch	25.2 x 20.3	
Dimensiones apertura cuba	mm	700 x 650	
	inch	27.5 x 25.6	
Alto base puerta	mm	800	
	inch	31,5	
<b>POTENCIA</b>			
Motor	kW	5,5	
Calefacción eléctrica	kW	36	
Máx. potencia (calef. elec.)	kW	41,5	
Máx. potencia (calef. vapor)	kW	5,5	
<b>CONEXIONES</b>		<b>E/DUAL</b>	<b>VAPOR</b>
Tension 230V- I + N + T	Nºxmm2/A	-	-
Tension 230V- III + T	Nºxmm2/A	4 x 25 / 125A	4 x 2,5 / 16A
Tension 400V- III + N + T	Nºxmm2/A	5 x 16 / 63A	5 x 2,5 / 10A
Entrada de vapor (mod. vapor)	mm	20/27	
	inch	3/4"	
Consumo máximo vapor (mod. vapor)	Kg/h	23,3	
Entrada de agua	mm	26/34	
	inch	1"	
Presión de red	bar	3 - 5	
	psi	43 - 72	
Consumo de agua	Lit/h	325*/400**	
Desagüe	mm	80	
	inch	3"	
Capacidad de desagüe	Lit/min	200	
	cfm	5,65	
<b>DIMENSIONES / DIMENSIONES CON EMBALAJE</b>			
Ancho neto / Ancho bruto	mm	1.654 / 1.903	
	inch	65,1 / 74,9	
Profundo neto / Profundo bruto	mm	1.098 / 1.300	
	inch	43,2 / 51,2	
Alto neto / Alto bruto	mm	1.581 / 1.720	
	inch	62,2 / 67,7	
Peso neto / Peso bruto	Kg	1.063 / 1.085	
	Lb	2.344 / 2.392	
Volumen	m <sup>3</sup>	3,31 / 4,26	
	ft <sup>3</sup>	116,89 / 150,3	

\* Programa ECO  
\* Programa 60°C



E = Electricidad

(\*) "Ver manual de usuario" §2.2.6 - p10 (para detalles)

EC/ED/EF = Agua Caliente / Descalcificada / Fría  
 1" M - 3/5 Bars - 130l/min MAX  
 3/4" M - 3/5 Bars - 100l/min MAX

SI = Entrada vapor  
 6 Bars / 240 Kg/h - Max 10 Bars

V= Salida vahos

D = Desagüe

Nota:

- La máquina debe instalarse siguiendo las regulaciones locales.
- El marco debe ser instalado en un suelo nivelado.
- Esta máquina debe fijarse al suelo usando los agujeros previstos.



# LAVADO

## LAVADORAS BARRERA SANITARIA GAMA LBS LBS-70 TP2



### CARACTERÍSTICAS

#### TP2

- Pantalla táctil de 7", programable y de fácil uso.
- Pantalla en ambos lados.
- Conexión USB. Incluye software para PC para programar, telemetría, análisis de datos...
- 37 idiomas disponibles.
- 8 señales de dosificación estándar.

#### ALTAS PRESTACIONES

- Posicionamiento automático del tambor con freno motor.
- 3 entradas de agua.
- Preparadas para Wet cleaning.
- FACTOR G-375.
- Telemetría estándar.
- Calefacción eléctrica, vapor y dual (eléctrica + vapor).

#### EFICIENCIA

- Consumo inteligente.
- Optimal loading.
- Preparada para conexión a depósitos de recuperación: KRS
- Bajo consumo de agua.
- FACTOR-G elevado: humedad residual reducida > tiempo de secado reducido.

#### CONECTIVIDAD

- IoT FagorKonnnect.
- Servicio técnico remoto.
- Gestión de lavandería.

#### ERGONOMÍA

- Puertas grandes para facilitar la carga/descarga.
- Fácil apertura del tambor mediante pulsador.
- Altura de carga (base de la puerta a 800 mm).

#### MANTENIMIENTO

- Componentes eléctricos a la izquierda, componentes mecánicos a la derecha y conexiones en la parte superior (protegidas de agua y detergentes).

- Desagüe central estándar
- Menú técnico: estadísticas, alarmas, autotest, recuperación de datos para técnicos y mantenimiento.

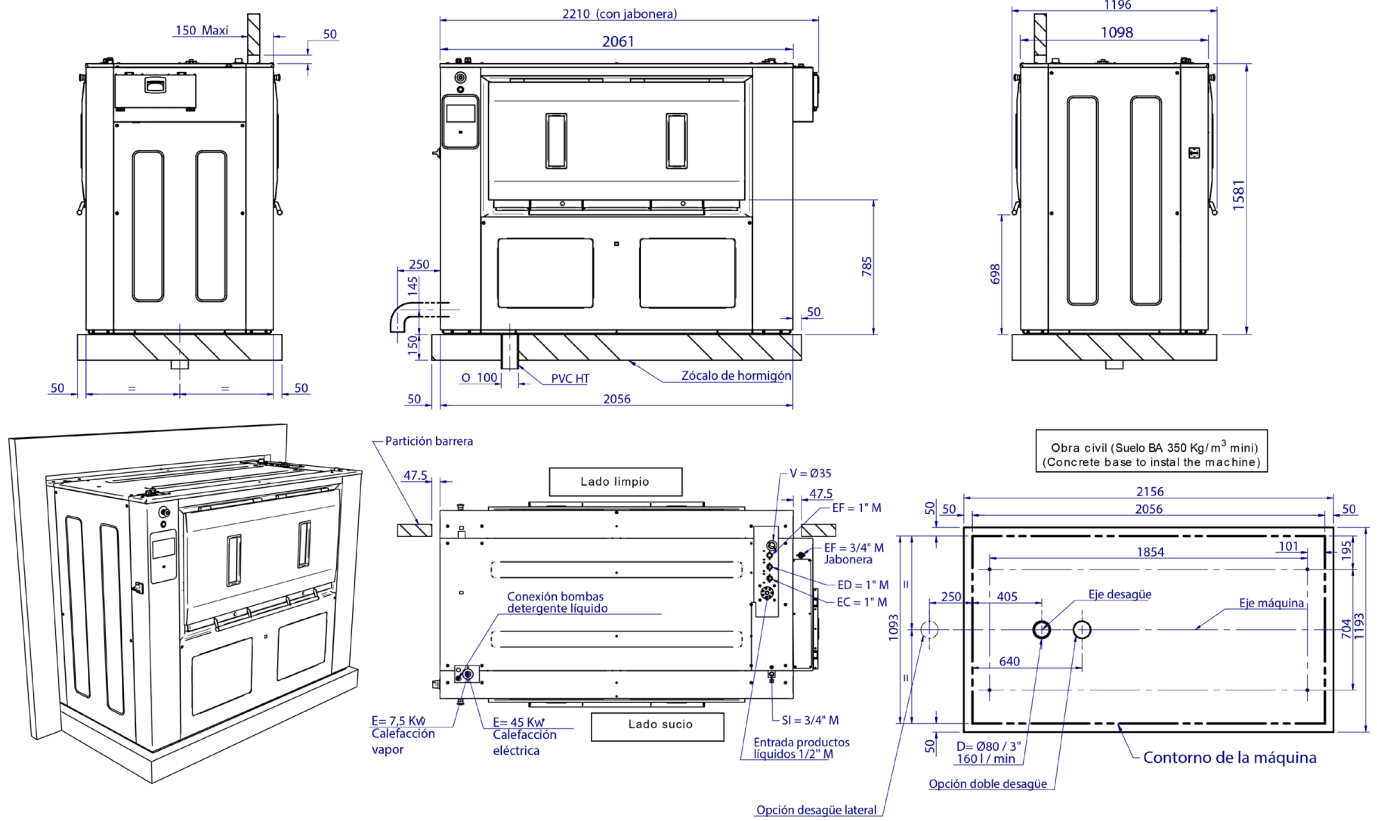
#### OTROS

- 2 puertas opuestas (180°) con un marco sanitario de separación.
- Preparada para conectarla a bomba dosificadora.
- Mueble exterior en skinplate gris.
- Tambor y cuba en acero inox AISI 304
- Variador de frecuencia para controlar desequilibrio.
- Certificaciones CE.
- Tercera entrada de agua.

#### OPCIONES

- Apertura 1 puerta (operación un solo lado).
- Auto Weight: sistema de pesaje con sensores en patas (incluye kit con 6 señales dosificación extra).
- Tarjeta con 6 señales de dosificación: hasta 14 señales.
- Doble desagüe.
- Llave de toma de agua para muestras.
- Válvula desagüe lateral.
- Batería baja presión.
- Jabonera con 4 compartimentos.
- Opción UPS (en caso corto de suministro eléctrico).
- Alarma de luz fin de ciclo.
- Zócalo para nivelar altura de carga (base puerta a 850 mm).
- Mueble en acero inoxidable AISI 304.
- Marco en acero inoxidable AISI 304.
- Otros voltajes

	UNID.	LBS-70	
<b>TAMBOR</b>			
Capacidad de carga 1:9	Kg	77,7	
	Lb	171,3	
Capacidad de carga 1:10	Kg	70	
	Lb	154,3	
Volumen	l	694	
	ft <sup>3</sup>	24,51	
Diámetro	mm	800	
	inch	31,5	
Profundidad	mm	1.380	
	inch	54,3	
Compartimentos tambor	Nº.	2	
Partición Pullman de tambor		N/A	
<b>DATOS GENERALES</b>			
Velocidad de lavado	r.p.m.	45	
Velocidad de centrifugado	r.p.m.	920	
Factor "G"		375	
Fuerza máxima transmitida	KN	11,9 ± 5,24	
Frecuencia fuerza dinámica	Hz	15,4	
Nivel sonoro	dB	< 70	
Doble desagüe		Opc	
Sistema de pesaje		Opc	
<b>PUERTAS</b>			
Dimensiones apertura tambor	mm	640 x 515 (x2)	
	inch	25.2 x 20.3 (x2)	
Dimensiones apertura cuba	mm	1.402 x 650	
	inch	55.2 x 25.6	
Alto base puerta	mm	800	
	inch	31,5	
<b>POTENCIA</b>			
Motor	kW	7,5	
Calefacción eléctrica	kW	45	
Máx. potencia (calef. elec.)	kW	52,5	
Máx. potencia (calef. vapor)	kW	7,5	
<b>CONEXIONES</b>			
		ELÉCTRICA	VAPOR
Tension 230V- I + N + T	Nº x mm2/A	-	-
Tension 230V- III + T	Nº x mm2/A	4 x 35 / 160A	4 x 2,5 / 16A
Tension 400V- III + N + T	Nº x mm2/A	5 x 16 / 80A	5 x 2,5 / 10A
Entrada de vapor (mod. vapor)	mm	20/27	
	inch	3/4"	
Consumo máximo vapor (mod. Vapor)	Kg/h	34,2	
Entrada de agua	mm	26/34	
	inch	1"	
Presión de red	bar	3 - 5	
	psi	43 - 72	
Consumo de agua	Lit/h	455*/560**	
Desagüe	mm	80	
	inch	3"	
Capacidad de desagüe	Lit/min	200	
	cfm	5,65	
<b>DIMENSIONES / DIMENSIONES CON EMBALAJE</b>			
Ancho neto / bruto	mm	2.061 / 2.310	
	inch	81,1 / 90,9	
Profundo neto / bruto	mm	1.098 / 1.300	
	inch	43,2 / 51,2	
Alto neto / bruto	mm	1.581 / 1.720	
	inch	62,2 / 67,7	
Peso neto / bruto	Kg	1.190 / 1.220	
	Lb	2.624 / 2.689,6	
Volumen	m <sup>3</sup>	4,10 / 5,17	
	f <sup>3</sup>	144,79 / 182,4	



E = Electricidad

(\*) "Ver manual de usuario" §2.2.6 - p10 (para detalles)

EC/ED/EF = Agua Caliente / Descalcificada / Fría  
 1" M - 3/5 Bars - 130l/min MAX  
 3/4" M - 3/5 Bars - 100l/min MAX

SI = Entrada vapor  
 6 Bars / 240 Kg/h - Max 10 Bars

V= Salida vahos

D = Desagüe

Nota:

- La máquina debe instalarse siguiendo las regulaciones locales.
- El marco debe ser instalado en un suelo nivelado.
- Esta máquina debe fijarse al suelo usando los agujeros previstos.