

LAVADO

LAVADORAS CENTRIFUGADO ESTÁNDAR BAJA Y MEDIA CAPACIDAD LN-11/14 TP2

CARACTERÍSTICAS

TP2

- Pantalla táctil a color de 7", programable y de fácil uso.
- Conexión USB. Incluye plataforma online para programar, telemetría, análisis de datos... mediante la IoT.
- Vídeos en pantalla: anuncios, instrucciones (útil para autoservicio).
- 37 idiomas.
- 8 señales de dosificación estándar.

FACTOR G

- FACTOR G elevado de 200.

EFICIENCIA

- Sistema de consumo inteligente.
- Carga óptima.
- Bajo consumo de agua.

VERSATILIDAD

- Hechas a medida: personalización.
- OPL < > Monedero / Fichero.
- Eléctrica < > Agua caliente.
- Preparadas para Wet cleaning.

CONECTIVIDAD

- IoT - FagorKonnnect estándar.
- Servicio técnico remoto.
- Gestión de lavanderías: OPL y autoservicio.
- Pago remoto.

ERGONOMÍA

- Mayores diámetros de puertas: Ø373.
- Fácil apertura y cierre de puerta.

MANTENIMIENTO

- Panel de mandos abatible: acceso fácil y ergonómico.
- Menú técnico: estadísticas, para técnicos y mantenimiento con consola externa (con opción consola). Piezas equivalentes para todos los modelos: piezas electrónicas, contactores.

OTROS

- Lavadoras rígidas.
- Tambor y cuba en acero inoxidable AISI 304.
- Base de anclaje para una mejor fijación al suelo.
- Paneles en skinplate.
- 3 entradas de agua.
- Certificaciones CB y WRAS. Opción ETL.

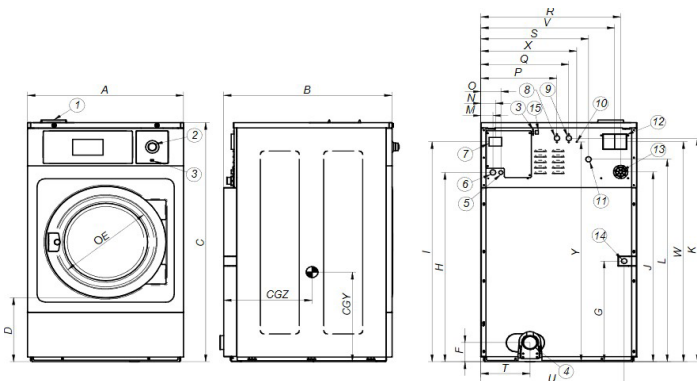
OPCIONES

- DQ-2 kit de bombas para dosificación automática.
- Dosificación extra DB-1.
- SLUIICE: modelo con orificios de 8mm en el tambor.
- Base de anclaje.
- Doble desagüe externo 3".
- Válvula normalmente cerrada.
- Water FULL FLOW: recirculación del agua de lavado.
- Tarjeta con 6 señales de dosificación extra. Total hasta 14 señales.
- Junta de silicona.
- Puerta reversible: apertura puerta sentido contrario.
- Modelo tropicalizado: placa protegida.
- Kit vapor para transformar una E o HW a vapor.
- Mueble exterior en acero inoxidable AISI 304.
- Panel frontal en acero inoxidable AISI 304.
- Voltaje marítimo para modelos eléctricos: 440V III 50/60 Hz No neutral.
- Kit monedero/ fichero.
- Kit de auto desbloqueo de la puerta.



		U.	LN-11 TP2	LN-14 TP2		
TAMBOR						
Capacidad de carga 1:9 / 1:10		Kg	11/10	14/13		
Volumen		l	100	130		
Diámetro		mm	620	620		
Profundidad		mm	330	430		
DATOS GENERALES						
Velocidad de lavado / Centrifugado		r.p.m.	53/759	53/759		
Factor G		-	200	200		
Fuerza máxima transmitida		KN	2,0 ±3	2,31 ±4		
Frecuencia fuerza dinámica		Hz	8,93	8,93		
Nivel sonoro		dB	<70	<70		
Versión Autoservicio		-	Sí	Sí		
Doble desagüe		-	No	Opc.		
Sistema de pesaje / volcado		-	No	No		
Opción SLUICE		-	Sí	Sí		
PUERTA						
Alto centro puerta / Alto base puerta		mm	570/310	570/310		
Diámetro		mm	373	373		
POTENCIA						
Motor		kW	1,1	1,1		
Potencia calorífica (eléctrica)		kW	6	9		
Potencia eléc. total (mod.eléctrico)		kW	6,25	9,5		
Pot. eléc. total(mod. agua c, vapor)		kW	1,1	1,1		
CONEXIONES			ELÉCTRICA	VAPOR/AGUA CAL	ELÉCTRICA	VAPOR/AGUA CAL
Tensión 230V- I + N + T	Nº x mm2 / A		2x6+T / 40A	2x1,5+T / 16A	2x10+T / 50A	2x1,5+T / 16A
Tensión 230V- III + T	Nº x mm2 / A		3x2,5+T / 20A	-	3x4+T / 32A	-
Tensión 400V- III + N + T	Nº x mm2 / A		4x1,5+T / 16A	-	4x1,5+T / 16A	-
Entrada de vapor (modelo a vapor)	inch		1/2"	1/2"		
Consumo máximo de vapor (modelo a vapor)	Kg/h		7	8,5		
Entrada agua	inch		3/4"	3/4"		
Presión de red	Kg/cm ²		2-4	2-4		
Consumo máximo de agua	Lit/h		61,5*	78,8*		
Desagüe	mm/inch		3"	3"		
Capacidad de desagüe	Lit/min		200	200		
DIMENSIONES / DIMENSIONES CON EMBALAJE						
Ancho neto / Ancho bruto		mm	719/782		719/782	
Profundo neto / Profundo bruto		mm	755/890		856/990	
Alto neto / Alto bruto		mm	1.165/1.400		1.165/1.400	
Peso neto / Peso bruto		Kg	198/231,6		210/245	
Volumen		m3	0,97		1,08	

* Programa nº20 , 75% de carga



- 01. Jabonera
- 02. Paro de emergencia
- 03. Puerto USB
- 04. Desagüe
- 05. Conexión eléctrica a bombas de jabón líquido.
- 06. Conexión eléctrica
- 07. Interruptor general
- 08. Entrada de agua auxiliar
- 09. Entrada de agua caliente
- 10. Conexión a tierra
- 11. Entrada de agua fría
- 12. Rebosadero de agua
- 13. Conexión para jabón líquido.
- 14. Conexión vapor
- 15. Puerto ethernet

		A	B	C	D	E	F	G	H	I	J	K	L	M	N	O	P	Q	R	S	T	U	V	W	X	Y	CGY	CGZ
LN-11	mm	719	755	1.165	310	373	148	440	886	1.054	889	1.073	958	61	74	101	316	376	637	475	211	654	607	1.053	416	1.053	383	511
LN-14	mm	719	856	1.165	310	373	148	440	886	1.054	889	1.073	958	61	74	101	316	376	637	475	211	654	607	1.053	416	1.053	484	524



LAVADO

LAVADORAS CENTRIFUGADO ESTÁNDAR BAJA Y MEDIA CAPACIDAD LN-18/22 TP2

CARACTERÍSTICAS

TP2

- Pantalla táctil a color de 7", programable y de fácil uso.
- Conexión USB. Incluye plataforma online para programar, telemetría, análisis de datos... mediante la IoT.
- Vídeos en pantalla: anuncios, instrucciones (útil para autoservicio).
- 37 idiomas.
- 8 señales de dosificación estándar.

FACTOR G

- FACTOR G elevado de 200.

EFICIENCIA

- Sistema de consumo inteligente.
- Carga óptima.
- Bajo consumo de agua.

VERSATILIDAD

- Hechas a medida: personalización.
- OPL < > Monedero / Fichero.
- Eléctrica < > Agua caliente.
- Válvula desagüe < > Bomba.
- Preparadas para Wet cleaning.

CONECTIVIDAD

- IoT - FagorKonnnect estándar.
- Servicio técnico remoto.
- Gestión de lavanderías: OPL y autoservicio.
- Pago remoto.

ERGONOMÍA

- Mayores diámetros de puertas: Ø460
- Fácil apertura y cierre de puerta.

MANTENIMIENTO

- Panel de mandos abatible: acceso fácil y ergonómico.
- Menú técnico: estadísticas, para técnicos y mantenimiento con consola externa (con opción consola). Piezas equivalentes para todos los modelos: piezas electrónicas, contactores.

OTROS

- Lavadoras rígidas.
- Tambor y cuba en acero inoxidable AISI 304.
- Base de anclaje para una mejor fijación al suelo.
- Paneles en skinplate.
- 3 entradas de agua.
- Certificaciones CB y WRAS. Opción ETL.

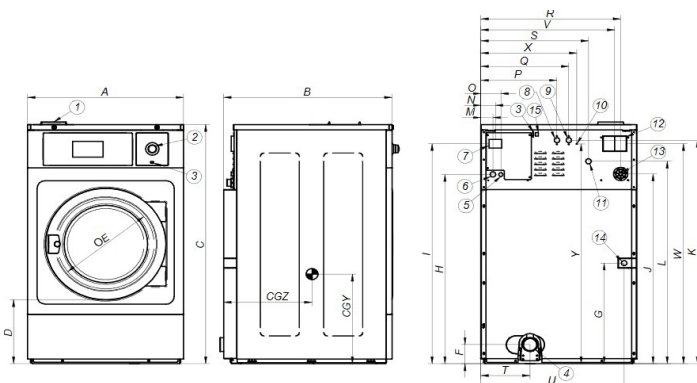
OPCIONES

- DQ-2 kit de bombas para dosificación automática.
- Dosificación extra DB-1.
- SLUIICE: modelo con orificios de 8mm en el tambor.
- Base de anclaje.
- Doble desagüe.
- Válvula normalmente cerrada.
- Water FULL FLOW: recirculación del agua de lavado.
- Tarjeta con 6 señales de dosificación extra.
- Total hasta 14.
- Junta de silicona.
- Puerta reversible: apertura puerta sentido contrario.
- Modelo tropicalizado: placa protegida.
- Kit vapor para transformar una E o HW a vapor.
- Mueble exterior en acero inoxidable AISI 304.
- Panel frontal en acero inoxidable AISI 304.
- Voltaje marítimo para modelos eléctricos: 440V III 50/60 Hz No neutral.
- Kit monedero/ fichero.
- Kit de auto desbloqueo de la puerta.



	U.	LN-18 TP2	LN-22 TP2		
TAMBOR					
Capacidad de carga 1:9 / 1:10	Kg	20/18	25/22		
Volumen	l	180	220		
Diámetro	mm	700	700		
Profundidad	mm	470	560		
DATOS GENERALES					
Velocidad lavado / Velocidad centrifugado	r.p.m.	50/714	50/714		
Factor "G"	-	200	200		
Fuerza máxima transmitida	KN	2,63 ±5	3,04 ±5		
Frecuencia fuerza dinámica	Hz	8,42	8,42		
Nivel sonoro	dB	<70	<70		
Versión Autoservicio	-	Sí	Sí		
Doble desagüe	-	Opc.	Opc.		
Sistema pesaje / Sistema volcado	-	No	No		
Opción SLUICE	-	Sí	Sí		
PUERTA					
Alto centro puerta / Alto base puerta	mm	655/348	655/348		
Diámetro	mm	460	460		
POTENCIA					
Motor	kW	2,2	2,2		
Potencia calorífica (eléctrica)	kW	12	12		
Potencia eléctrica total (mod.eléctrico)	kW	12,75	12,75		
Pot. eléc. total (modelo agua c., vapor)	kW	2,2	2,2		
CONEXIONES		ELÉCTRICA	VAPOR/AGUA CAL	ELÉCTRICA	VAPOR/AGUA CAL
Tensión 230V - I + N + T	Nº x mm2 / A	2x16+T / 63A	2x1,5+T / 16A	2x16+T / 63A	2x1,5+T / 16A
Tensión 230V - III + T	Nº x mm2 / A	3x6+T / 40A	-	3x6+T / 40A	-
Tensión 400V - III + N + T	Nº x mm2 / A	4x4+T / 32A	-	4x4+T / 32A	-
Entrada de vapor (modelo a vapor)	inch	1/2"		1/2"	
Consumo máximo de vapor (modelo a vapor)	Kg/h	12		12	
Entrada agua	inch	3/4"		3/4"	
Presión de red	Kg/cm ²	2-4		2-4	
Consumo máximo de agua	Lit/h	120*		120*	
Desagüe	mm/inch	3"		3"	
Capacidad de desagüe	Lit/min	200		200	
DIMENSIONES / DIMENSIONES CON EMBALAJE					
Ancho neto / Ancho bruto	mm	788/850		788/850	
Profundo neto / Profundo bruto	mm	935/1.013		1.035/1.106	
Alto neto / Alto bruto	mm	1.307/1.583		1.307/1.583	
Peso neto / Peso bruto	Kg	272/309		295/335	
Volumen	m ³	1,36		1,5	

* Programa nº20 , 75% de carga



- 01. Jabonera
- 02. Paro de emergencia
- 03. Puerto USB
- 04. Desagüe
- 05. Conexión eléctrica a bombas de jabón líquido.
- 06. Conexión eléctrica
- 07. Interruptor general
- 08. Entrada de agua auxiliar
- 09. Entrada de agua caliente
- 10. Conexión a tierra
- 11. Entrada de agua fría
- 12. Rebosadero de agua
- 13. Conexión para jabón líquido.
- 14. Conexión vapor
- 15. Puerto ethernet

	A	B	C	D	E	F	G	H	I	J	K	L	M	N	O	P	Q	R	S	T	U	V	W	X	Y	CGY	CGZ	
LN-18	mm	788	935	1.307	348	460	143	552	1.035	1.203	1.038	1.222	1.107	61	74	101	385	445	706	544	245	724	676	1.202	485	1.202	479	546
LN-22	mm	788	1.035	1.307	348	460	143	552	1.035	1.203	1.038	1.222	1.107	61	74	101	385	445	706	544	249	724	676	1.202	485	1.202	479	586



LAVADO

LAVADORAS CENTRIFUGADO ESTÁNDAR BAJA Y MEDIA CAPACIDAD LN-28 TP2

CARACTERÍSTICAS

TP2

- Pantalla táctil a color de 7", programable y de fácil uso.
- Conexión USB. Incluye plataforma online para programar, telemetría, análisis de datos... mediante la IoT
- Vídeos en pantalla: anuncios, instrucciones (útil para autoservicio).
- 37 idiomas.
- 8 señales de dosificación estándar.

FACTOR G

- FACTOR G elevado de 200.

EFICIENCIA

- Sistema de consumo inteligente.
- Carga óptima.
- Bajo consumo de agua.

VERSATILIDAD

- Hechas a medida: personalización.
- OPL < > Monedero / Fichero.
- Eléctrica < > Agua caliente.
- Válvula desagüe < > Bomba.
- Preparadas para Wet cleaning.

CONECTIVIDAD

- IoT - FagorKonnnect estándar.
- Servicio técnico remoto.
- Gestión de lavanderías: OPL y autoservicio.
- Pago remoto.

ERGONOMÍA

- Mayores diámetros de puertas: Ø460.
- Fácil apertura y cierre de puerta.

MANTENIMIENTO

- Panel abatible: fácil acceso a componentes.
- Menú técnico: estadísticas, para técnicos y mantenimiento con consola externa (con opción consola).

OTROS

- Mueble exterior en skinplate gris.
- Tambor y cuba en acero inoxidable AISI 304.
- Jabonera de 4 compartimentos.
- Control de desequilibrio mediante variador.
- Sistema de ayuda a la carga.
- Certificaciones CB y WRAS. Opción ETL.

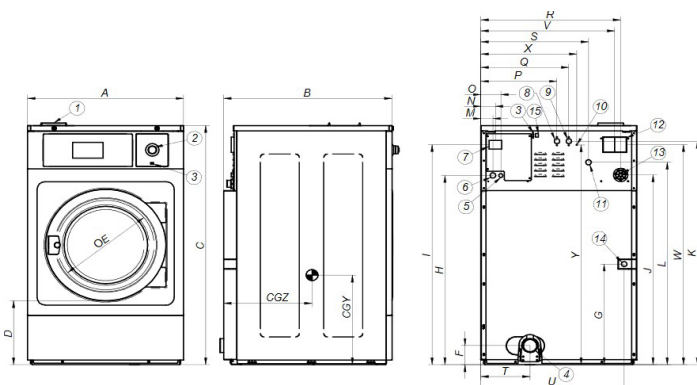
OPCIONES

- DQ-2 kit de bombas para dosificación automática.
- Dosificación extra DB-1.
- Doble desagüe.
- Válvula normalmente cerrada.
- Water FULL FLOW: recirculación del agua de lavado.
- Patas niveladoras.
- Sistema de pesaje (sensores en patas). Incluye kit con 6 señales de dosificación extra.
- Tarjeta con 6 señales de dosificación extra. Total de 14 señales.
- Junta de silicona.
- Puerta reversible: apertura puerta sentido contrario.
- Modelo tropicalizado: placa protegida.
- Kit vapor para transformar una E o HW a vapor.
- Zócalo para igualar altura superior de las máquinas.
- Zócalo para nivelar altura de carga (base puerta a 850mm).
- Mueble exterior en acero inoxidable AISI 304.
- Panel frontal y superior en acero inoxidable AISI 304.
- Voltaje marítimo para modelos eléctricos: 440V III 50/60Hz (no N).
- Kit monedero/fichero.
- Kit de auto desbloqueo de la puerta.



		U.	LN-28 TP2
TAMBOR			
Capacidad de carga 1:9 / 1:10		Kg	31/28
Volumen		l	280
Diámetro		mm	770
Profundidad		mm	585
DATOS GENERALES			
Velocidad lavado / Velocidad centrifugado		r.p.m.	48/682
Factor "G"		-	200
Fuerza máxima transmitida		KN	3,68 ± 6
Frecuencia fuerza dinámica		Hz	8,02
Nivel sonoro		dB	<70
Versión Autoservicio		-	Sí
Doble desagüe		-	Opc.
Sistema pesaje / Sistema volcado		-	No
Opción SLUICE		-	Sí
PUERTA			
Alto centro puerta / Alto base puerta		mm	700/400
Diámetro		mm	460
POTENCIA			
Motor		kW	4
Potencia calorífica (eléctrica)		kW	18
Potencia eléctrica total (mod.eléctrico)		kW	19,2
Pot. eléc. total (modelo agua c., vapor)		kW	4
CONEXIONES			ELÉCTRICA
Tensión 230V - I + N + T	Nº x mm2 / A	-	2x4+T / 32A
Tensión 230V - III + T	Nº x mm2 / A	3x16+T / 63A	3x2,5+T / 20A
Tensión 400V - III + N + T	Nº x mm2 / A	4x4+T / 32A	4x1,5+T / 16A
Entrada de vapor (modelo a vapor)	inch		3/4"
Consumo máximo de vapor (modelo a vapor)	Kg/h		15
Entrada agua	inch		3/4"
Presión de red	Kg/cm ²		2-4
Consumo máximo de agua	Lit/h		164,8*
Desagüe	mm/inch		3"
Capacidad de desagüe	Lit/min		200
DIMENSIONES / DIMENSIONES CON EMBALAJE			
Ancho neto / Ancho bruto		mm	884/945
Profundo neto / Profundo bruto		mm	1.075/1.230
Alto neto / Alto bruto		mm	1.340/1.583
Peso neto / Peso bruto		Kg	403/431
Volumen		m ³	1,84

* Programa nº20 , 75% de carga



- | | |
|---|----------------------------------|
| 01. Jabonera | 08. Entrada de agua auxiliar |
| 02. Paro de emergencia | 09. Entrada de agua caliente |
| 03. Puerto USB | 10. Conexión a tierra |
| 04. Desagüe | 11. Entrada de agua fría |
| 05. Conexión eléctrica a bombas de jabón líquido. | 12. Rebosadero de agua |
| 06. Conexión eléctrica | 13. Conexión para jabón líquido. |
| 07. Interruptor general | 14. Conexión vapor |
| | 15. Puerto ethernet |

	A	B	C	D	E	F	G	H	I	J	K	L	M	N	O	P	Q	R	S	T	U	V	W	X	Y	CGY	CGZ	
LN-28	mm	884	1.075	1.340	400	460	149	548	1.063	1.230	1.065	1.250	1.135	61	74	101	430	510	801	640	268	820	772	1.220	570	1.210	591	593



LAVADO

LAVADORAS ALTA VELOCIDAD BAJA Y MEDIA CAPACIDAD LN-35C/45C TP2

CARACTERÍSTICAS

TP2

- Pantalla táctil a color de 7", programable y de fácil uso.
- Conexión USB. Incluye plataforma online para programar, telemetría, análisis de datos... mediante la IoT
- Vídeos en pantalla: anuncios, instrucciones (útil para autoservicio).
- 37 idiomas.
- 8 señales de dosificación estándar.

FACTOR G

- FACTOR G elevado de 200.

EFICIENCIA

- Sistema de consumo inteligente.
- Carga óptima.
- Bajo consumo de agua.

VERSATILIDAD

- Hechas a medida: personalización.
- OPL < > Monedero / Fichero.
- Eléctrica < > Agua caliente.
- Preparadas para Wet cleaning.

CONECTIVIDAD

- IoT - FagorKonnnect estándar.
- Servicio técnico remoto.
- Gestión de lavanderías: OPL y autoservicio.
- Pago remoto.

ERGONOMÍA

- Mayores diámetros de puertas: Ø560.
- Fácil apertura y cierre de puerta.

MANTENIMIENTO

- Panel de mandos abatible: fácil acceso y ergonómico.
- Menú técnico: estadísticas, para técnicos y mantenimiento con consola externa (con opción consola).
- Piezas equivalentes para todos los modelos: piezas electrónicas, contactores.

OTROS

- Lavadoras rígidas.
- Tambor y cuba en acero inoxidable AISI 304.
- Base de anclaje para una mejor fijación al suelo.
- Paneles en skinplate.
- 3 entradas de agua.
- Certificaciones CB y WRAS. Opción ETL.

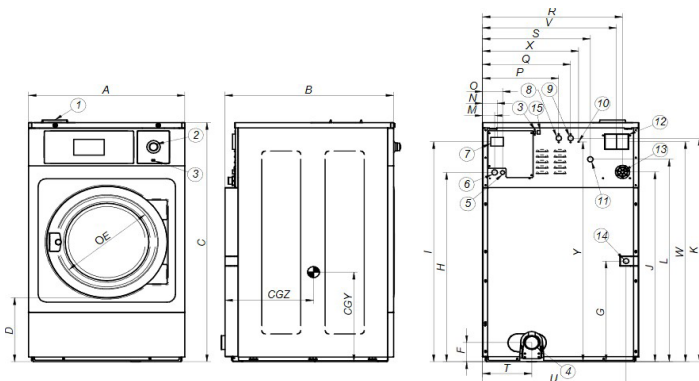
OPCIONES

- DQ-2 kit de bombas para dosificación automática.
- Dosificación extra DB-1.
- SLUICE: modelo con orificios de 8mm en el tambor.
- Base de anclaje.
- Doble desagüe.
- Válvula normalmente cerrada.
- Water FULL FLOW: recirculación del agua de lavado.
- Tarjeta con 6 señales de dosificación extra. Total hasta 14.
- Puerta reversible: apertura puerta sentido contrario.
- Modelo tropicalizado: placa protegida.
- Kit vapor para transformar una E o HW a vapor.
- Mueble exterior en acero inoxidable AISI 304.
- Panel frontal en acero inoxidable AISI 304.
- Voltaje marítimo para modelos eléctricos: 440V III 50/60 Hz No neutral.
- Kit monedero/ fichero.
- Kit de auto desbloqueo de la puerta.



		U.	LN-35C TP2	LN-45C TP2		
TAMBOR						
Capacidad de carga 1:9 / 1:10		Kg	39/35	47/42		
Volumen		l	350	450		
Diámetro		mm	860	860		
Profundidad		mm	602	720		
DETALLES GENERALES						
Velocidad lavado/centrifugado		r.p.m.	45/644	45/644		
Factor G		-	200	200		
Fuerza máxima transmitida		KN	4,59 ±8	5,9 ±8		
Frecuencia fuerza dinámica		Hz	7,58	7,58		
Nivel sonoro		dB	<70	<70		
Versión Autoservicio		-	Sí	Sí		
Doble desagüe		-	Opc.	Opc.		
Sistema de pesaje / volcado		-	No	No		
Opción SLUICE		-	Sí	Sí		
PUERTA						
Alto centro puerta / Alto base puerta		mm	735/440	735/440		
Diámetro		mm	560	560		
POTENCIA						
Motor		kW	4	6		
Potencia calorífica (eléctrica)		kW	21	21		
Potencia eléctrica total (mod.eléctrico)		kW	22	22		
Pot. eléctrica total (modelo agua caliente, vapor)		kW	4	6		
CONEXIONES			ELÉCTRICA	VAPOR/AGUA CAL	ELÉCTRICA	VAPOR/AGUA CAL
Tensión 230V- I + N + T	Nº x mm2 / A	-	-	2x4+T / 32A	-	-
Tensión 230V- III + T	Nº x mm2 / A	3x16+T/63A	3x2,5+T / 20A	3x16+T / 63A	3x4+T / 32A	
Tensión 400V- III + N + T	Nº x mm2 / A	4 x6+T / 40A	2x1,5+T / 16A	4x6+T / 40A	4x1,5+T / 16A	
Entrada de vapor (modelo a vapor)	inch		3/4"		3/4"	
Consumo máximo de vapor (modelo a vapor)	Kg/h		18		21	
Entrada de agua	inch		3/4"		3/4"	
Presión de red	Kg/cm ²		2-4		2-4	
Consumo máximo de agua	Lit/h		199,6*		256,6*	
Desagüe	mm/inch		3"		3"	
Capacidad de desagüe	Lit/min		200		200	
DIMENSIONES / DIMENSIONES CON EMBALAJE						
Ancho neto / Ancho bruto	mm		979/1.045		979/1.125	
Profundo neto / Profundo bruto	mm		1.155/1.280		1.325/1.440	
Alto neto / Alto bruto	mm		1.411/1.655		1.411/1.640	
Peso neto / Peso bruto	Kg		476/510		600/670	
Volumen	m ³		2,2		2,6	

* Programa nº20 , 75% de carga



- 01. Jabonera
- 02. Paro de emergencia
- 03. Puerto USB
- 04. Desagüe
- 05. Conexión eléctrica a bombas de jabón líquido.
- 06. Conexión eléctrica
- 07. Interruptor general
- 08. Entrada de agua auxiliar
- 09. Entrada de agua caliente
- 10. Conexión a tierra
- 11. Entrada de agua fría
- 12. Rebosadero de agua
- 13. Conexión para jabón líquido.
- 14. Conexión vapor
- 15. Puerto ethernet

	A	B	C	D	E	F	G	H	I	J	K	L	M	N	O	P	Q	R	S	T	U	V	W	X	Y	CGY	CGZ	
LN-35C	mm	979	1.155	1.411	370	560	149	623	1.139	1.307	1.116	1.322	1.211	61	74	101	545	625	885	715	262	917	855	1.281	760	1.373	635	682
LN-45C	mm	979	1.325	1.411	370	560	154	623	1.139	1.307	1.116	1.322	1.211	61	74	101	545	625	885	715	262	917	855	1.281	760	1.373	635	760



LAVADO

LAVADORAS VELOCIDAD ESTÁNDAR ALTA CAPACIDAD LN-60C/80C TP2

CARACTERÍSTICAS

TP2

- Pantalla táctil a color de 7", programable y de fácil uso.
- Conexión USB. Incluye plataforma online para programar, telemetría, análisis de datos... mediante la IoT
- Vídeos en pantalla: anuncios, instrucciones (útil para autoservicio).
- 37 idiomas.
- 8 señales de dosificación estándar.

FACTOR G

- FACTOR G elevado de 150.

EFICIENCIA

- Sistema de consumo inteligente.
- Carga óptima.
- Bajo consumo de agua.

VERSATILIDAD

- Hechas a medida: personalización.
- OPL < > Monedero / Fichero.
- Eléctrica < > Agua caliente.
- Preparadas para Wet cleaning.

CONECTIVIDAD

- IoT - FagorKonnnect estándar.
- Servicio técnico remoto.
- Gestión de lavanderías: OPL y autoservicio.
- Pago remoto.

ERGONOMÍA

- Mayores diámetros de puertas: Ø560.
- Fácil apertura y cierre de puerta.

MANTENIMIENTO

- Panel de mandos abatible: acceso fácil y ergonómico.
- Menú técnico: estadísticas, para técnicos y mantenimiento con consola externa (con opción consola).
- Piezas equivalentes para todos los modelos: piezas electrónicas, contactores.

OTROS

- Lavadoras rígidas.
- Tambor y cuba en acero inoxidable AISI 304.
- Base de anclaje para una mejor fijación al suelo.
- Paneles en skinplate.
- 3 entradas de agua.
- Certificaciones CB y WRAS. Opción ETL.

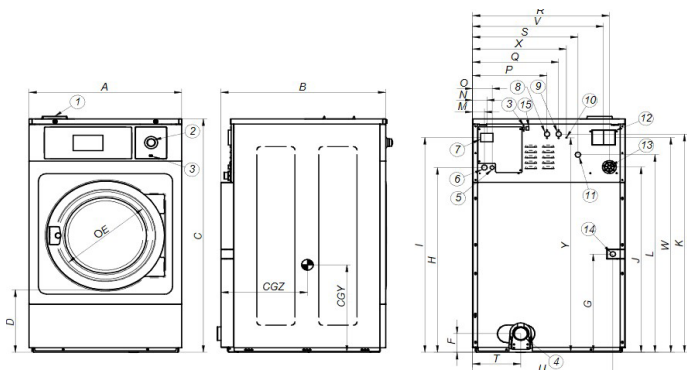
OPCIONES

- DQ-2 kit de bombas para dosificación automática.
- Dosificación extra DB-1.
- SLUIICE: modelo con orificios de 8mm en el tambor.
- Base de anclaje.
- Doble desagüe.
- Válvula normalmente cerrada.
- Manguera entrada agua.
- Tarjetea con 6 señales de dosificación extra. Total hasta 14.
- Puerta reversible: apertura puerta sentido contrario.
- Modelo tropicalizado: placa protegida
- Kit vapor para transformar una E o HW a vapor.
- Mueble exterior en acero inoxidable AISI 304.
- Panel frontal en acero inoxidable AISI 304.
- Voltaje marítimo para modelos eléctricos: 440V III 50/60 Hz No neutral.
- Kit monedero/ fichero.
- Kit de auto desbloqueo de la puerta.



U.		LN-60C TP2	LN-80C TP2		
TAMBOR					
Capacidad de carga 1:9 / 1:10	Kg	65/59	85/77		
Volumen	l	590	770		
Diámetro	mm	1.048	1.048		
Profundidad	mm	684	936		
DATOS GENERALES					
Velocidad de lavado / centrifugado	r.p.m.	42,5 / 505	42,5 / 505		
Factor G	-	150	150		
Fuerza máxima transmitida	KN	9,12 ± 15	10,17 ± 15		
Frecuencia fuerza dinámica	Hz	6,93	6,93		
Nivel sonoro	dB	< 70	< 70		
Versión autoservicio	-	Sí	Sí		
Doble desagüe	-	Opc.	Opc.		
Sistema pesaje / Sistema volcado	-	No	No		
Opción SLUICE	-	Sí	Sí		
PUERTA					
Alto centro puerta / base puerta	mm	900 / 540	900 / 540		
Diámetro	mm	560	560		
POTENCIA					
Motor	kW	5,5	7,5		
Potencia calorífica (eléctrica)	kW	36	48/36***		
Potencia eléc. total (mod.eléctrico)	kW	38	50,5/38,5***		
Pot. eléc. total (modelo agua cal.vapor)	kW	5,5	7,5		
CONEXIONES		ELÉCTRICA	VAPOR/AGUA CAL	ELÉCTRICA	VAPOR/AGUA CAL
Tensión 230V- III + T	Nº x mm2 / A	3x25+T / 100A	3x4+T / 32A	3x25+T / 100A	3x4+T / 32A
Tensión 400V- III + N + T	Nº x mm2 / A	4x16+T / 63A	4x1,5+T / 16A	4x25+T / 80A	4x4+T / 20A
Entrada de vapor (modelo a vapor)	inch	3/4"		3/4"	
Consumo máx. vapor (mod a vapor)	Kg/h	21		21	
Entrada agua	inch	1"		1"	
Presión de red	Kg/cm ²	2-4		2-4	
Consumo máximo de agua	Lit/h	627,9**		814,5**	
Desagüe	mm/inch	3"		3"	
Capacidad de desagüe	Lit/min	200		200	
DIMENSIONES / DIMENSIONES CON EMBALAJE					
Ancho neto / Ancho bruto	mm	1.225 / 1.335		1.225 / 1.335	
Profundo neto / Profundo bruto	mm	1.315 / 1.440		1.492 / 1.660	
Alto neto / Alto bruto	mm	1.640 / 1.860		1.640 / 1.860	
Peso neto / Peso bruto	Kg	792 / 878		871 / 963	
Volume	m ³	3,6		4,12	

**Programa nº2 , 100% de carga
 ***Versión 400V=48kW / 230V=36kW



- 01. Jabonera
- 02. Paro de emergencia
- 03. Puerto USB
- 04. Desagüe
- 05. Conexión eléctrica a bombas de jabón líquido.
- 06. Conexión eléctrica
- 07. Interruptor general
- 08. Entrada de agua auxiliar
- 09. Entrada de agua caliente
- 10. Conexión a tierra
- 11. Entrada de agua fría
- 12. Rebosadero de agua
- 13. Conexión para jabón líquido.
- 14. Conexión vapor
- 15. Puerto ethernet

	A	B	C	D	E	F	G	H	I	J	K	L	M	N	O	P	Q	R	S	T	U	V	W	X	Y	CGY	CGZ
LN-60C	1.225	1.315	1.640	540	560	115	984	1.368	1.536	1.306	1.551	1.318	61	74	101	651	731	1.110	869	318	1.163	1.080	1.470	992	1.595	644	972
LN-80C	1.225	1.492	1.640	540	560	115	984	1.368	1.536	1.306	1.551	1.318	61	74	101	651	731	1.110	869	318	1.163	1.080	1.470	992	1.595	644	750