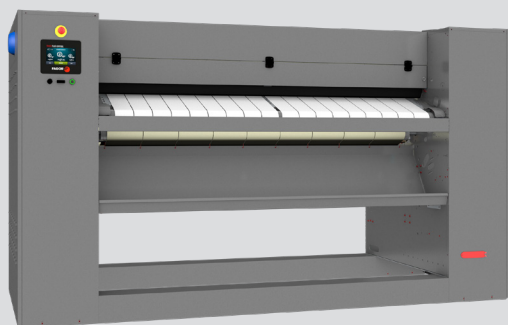


PLANCHADO Y PLEGADO

CALANDRAS RODILLO Ø500 PSP-50-200/260/330 TP2



CARACTERÍSTICAS

TP2

- Microprocesador TP2, pantalla táctil de 7" de fácil manejo y totalmente programable.
- Conexión USB : para importar y exportar datos o programas, actualizar máquinas sin conexión a Internet.
- 37 idiomas 5 programas preestablecidos.

EFICIENCIA

- Buena conducción del calor gracias al material y espesor del rollo: mayor control del gasto energético.
- Apagado automático a 80°C (parámetro ajustable).
- Circuito de circulación de humos por la parte inferior que reduce el consumo energético.
- Modelo con quemador radiante: 25% más productivos.
- Regulación automática de la velocidad de planchado en función de la humedad residual de serie.
- Sistema de alta producción, velocidad de planchado hasta 15m/min de serie (no compatible con plegador).

VERSATILIDAD

- Modelo de gas radiante: flexible, adecuado para instalaciones a gran altitud.
- Plegador longitudinal empotrado opcional con o sin opción de salida trasera

ROBUSTEZ

- Correas de planchado de calidad Nomex: resistentes a altas temperaturas.
- Paneles en skinplate gris.
- Rodillo niquelado como opción: anticorrosivo, más duradero.
- Estructura mecánica reforzada.

ERGONOMÍA

- Confort acústico : <65 dB
- Altura de trabajo adecuada: 1170 mm cintas de alimentación.
- Diseño compacto para ahorrar espacio.

MANTENIMIENTO

- Fácil acceso a todos los componentes en ambos lados de la máquina.
- Conexiones : conexión eléctrica y extracción de aire.
- Menú técnico completo: estadísticas, autotest, recuperación de datos para el técnico y el mantenimiento.

OTROS

- Seca y plancha ropa plana desde una lavadora de alto centrifugado en una sola operación.
- Alimentación frontal y retorno.
- Sistema de enfriamiento incorporado.
- Rodillo de acero pulido Ø 500 mm.
- Anchos de trabajo: 2000, 2600 y 3300 mm.
- Calentamiento eléctrico, gas radiante o vapor.
- Certificado CE.

OPCIONES

- Rodillo niquelado (excepto modelo vapor).
- Gas propano para el modelo de gas radiante.
- Gas natural para el modelo de gas radiante.
- Plegador longitudinal (salida delantera).
- Plegador longitudinal (salida delantera y trasera).
- Salida trasera estándar (modelo sin plegador).
- Cintas de planchado antiestáticas sin plegador.
- Cintas de planchado antiestáticas + barra para plegador.
- Plegador transversal.
- Bandeja higiénica para evitar el contacto de la ropa con el suelo.
- Embalaje marítimo de madera.

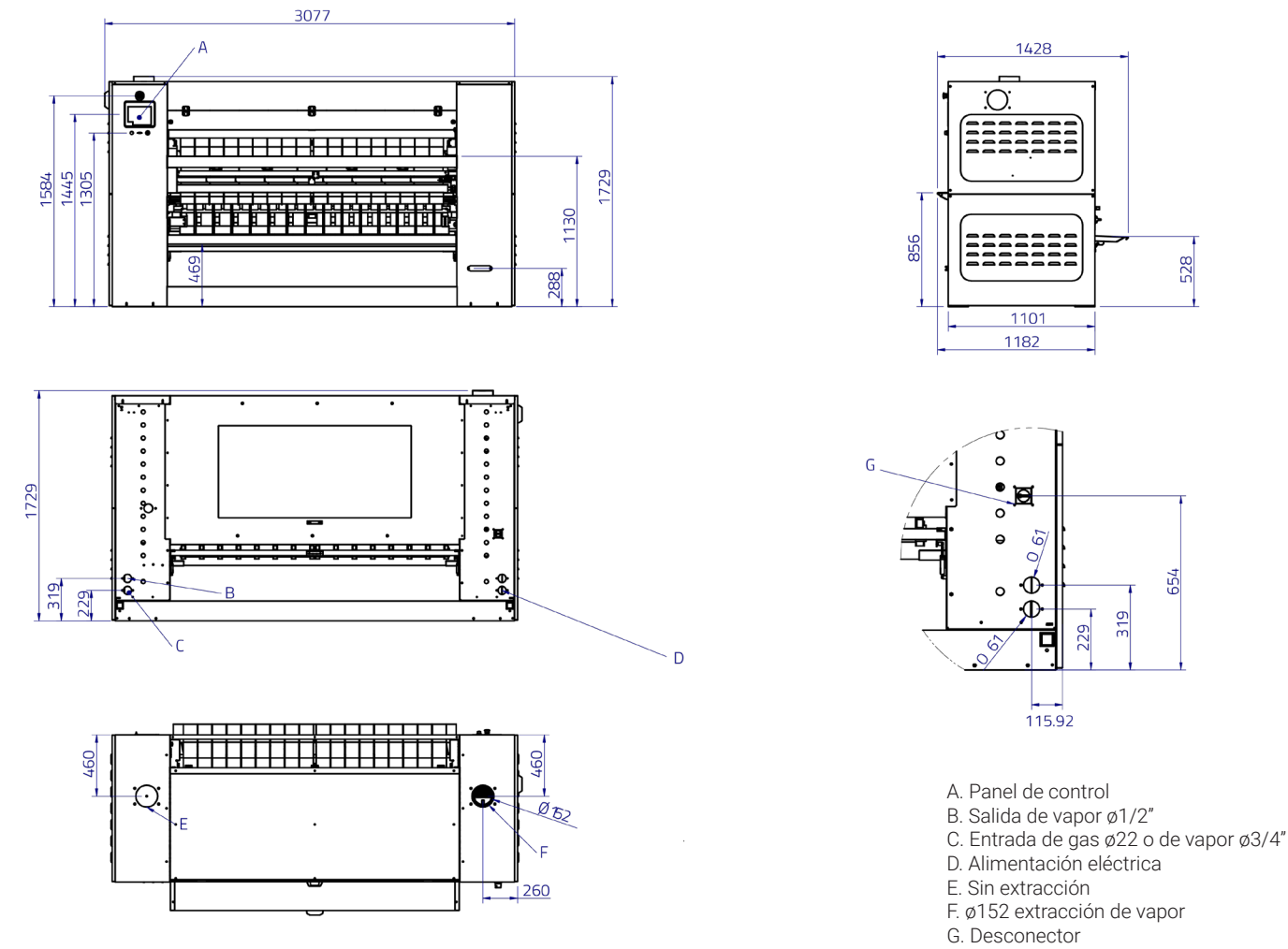
DATOS TÉCNICOS

CALANDRAS | RODILLO Ø500 | PSP-50-200/260/330 TP2

		UNID.	PSP-50-200 TP2	PSP-50-260 TP2	PSP-50-330 TP2			
DATOS GENERALES								
Producción teórica (eléctrico)*		Kg/h	68	84	115			
		Lb/h	150	185	254			
Producción teórica (gas atmo)*		Kg/h	68	84	115			
		Lb/h	150	185	254			
Producción teórica (gas radiante)*		Kg/h	82	100	138			
		Lb/h	181	220	304			
Producción teórica (vapor)*		Kg/h	68	84	115			
		Lb/h	150	185	254			
Ø Rodillo		mm	500	500	500			
		inch	19,69	19,69	19,69			
Ancho útil		mm	2000	2600	3300			
		inch	78,74	102,36	129,92			
Altura suelo-bandas introducción		mm	1170	1170	1170			
		inch	46,06	46,06	46,06			
Velocidad de trabajo		m/min	0,5-8	0,5-8	0,5-8			
		ft/min	1,6-26	1,6-26	1,6-26			
Programador electrónico			Sí	Sí	Sí			
Nº Programas		Nº	5	5	5			
Salida trasera sin plegado			Opc	Opc	Opc			
Plegador longitudinal - Salida delantera			Opc	Opc	Opc			
Plegador longitudinal - Salida trasera			Opc	Opc	Opc			
Bandeja higienica			Opc	Opc	Opc			
Superficie contacto con prenda			305º	305º	305º			
POTENCIA								
Eléctrico	Calentamiento eléctrico	kW	31,5	40,5	54			
	Potencia total eléctrica	kW	32,16	41,41	54,91			
Gas	Calentamiento gas	kW	40	55	69			
	Potencia total eléctrica	kW	0,66	0,91	0,91			
Vapor	Calentamiento vapor	kW	50	64	81			
	Potencia total eléctrica	kW	0,66	0,91	0,91			
	Consumo vapor	Kg/h	50	67	85			
Potencia motor rodillo		kW	0,41	0,41	0,41			
Potencia motor ventilador		kW	0,25	0,25 x 2	0,25 x 2			
CONEXIONES			ELÉCTRICA	VAPOR / GAS	ELÉCTRICA	VAPOR / GAS	ELÉCTRICA	VAPOR / GAS
Tensión 230V - I + N + T		nº x mm²/A	N/A	3 x 2,5 / 10A	N/A	3 x 2,5 / 10A	N/A	3 x 2,5 / 10A
		nº x AWG/A	N/A	3 x 13 / 10A	N/A	3 x 13 / 10A	N/A	3 x 13 / 10A
Tensión 230V - III + T		nº x mm²/A	4 x 25 /100A	4 x 2,5 / 10A	4 x 25 /125A	4 x 2,5 / 10A	4 x 35 /160A	4 x 2,5 / 10A
		nº x AWG/A	4 x 3 / 100A	4 x 13 / 10A	4 x 3 / 125A	4 x 13 / 10A	4 x 2 / 160A	4 x 13 / 10A
Tensión 400V - III + N + T		nº x mm²/A	5 x 16 / 63A	5 x 2,5 / 10A	5 x 16 / 80A	5 x 2,5 / 10A	5 x 25 /100A	5 x 2,5 / 10A
		nº x AWG/A	5 x 5 / 63A	5 x 13 / 10A	5 x 5 / 80A	5 x 13 / 10A	5 x 3 / 100A	5 x 13 / 10A
Ø Entrada gas		BSP	1"		1"		1"	
Ø Entrada vapor		BSP	3/4"		3/4"		3/4"	
Ø Condensación (Modelos vapor)		BSP	1/2"		1/2"		1/2"	
DIMENSIONES / DIMENSIONES CON EMBALAJE								
Ancho neto / Ancho bruto		mm	3110 / 3290		3710 / 3890		4410 / 4590	
		inch	122,4 / 129,5		146,1 / 153,1		173,6 / 180,7	
Profundo neto / Profundo bruto		mm	1175 / 1360		1175 / 1360		1175 / 1360	
		inch	46,3 / 53,5		46,3 / 53,5		46,3 / 53,5	
Alto neto / Alto bruto		mm	1780 / 1940		1780 / 1940		1780 / 1940	
		inch	70,1 / 76,4		70,1 / 76,4		70,1 / 76,4	
Peso neto / Peso bruto		Kg	1130 / 1190		1380 / 1460		1630 / 1730	
		Lb	2491 / 2624		3042 / 3219		3594 / 3814	
Volumen		m3	6,50 / 8,68		7,76 / 10,26		9,22 / 12,11	
		f3	230 / 307		274 / 362		326 / 428	

*45 % humedad

OTROS				
Nº Salida de vahos	Nº	1	2	2
Ø Salida de vahos	mm	153	153	153
	inch	6,0	6,0	6,0
Caudal aire aspiración	m3/h	600	1200	1200
	cfm	353	706	706
Nivel sonoro	dB	65	65	65
	l/h	37	45	62
	USgallon/h	9,7	11,9	16,4
POTENCIA ELÉCTRICA adicional para opc. STD salida trasera	kW	0,13	0,13	0,13
POTENCIA ELÉCTRICA adicional para opción de salida frontal plegable	kW	0,23	0,23	0,23
POTENCIA ELÉCTRICA adicional para la opción de salida trasera de la carpeta	kW	0,1	0,1	0,1
POTENCIA ELÉCTRICA adicional para la opción de salida delantera + trasera de la plegadora	kW	0,33	0,33	0,33



	A	B	C	D	E	F	G	H	I	J
PSP-50-200 TP2	3110	1729	1584	1445	1313	1130	1729	1428	1553	1101
PSP-50-260 TP2	3710	1729	1584	1445	1313	1130	1729	1428	1553	1101
PSP-50-330 TP2	4410	1729	1584	1445	1313	1130	1729	1428	1553	1101

Esta máquina debe instalarse sobre un suelo perfectamente nivelado.
 Esta máquina puede apoyarse contra una pared pero para facilitar el mantenimiento, mejor dejar un espacio de 1500mm.



PLANCHADO Y PLEGADO

CALANDRAS RODILLO Ø500 PSP-50-200/260/330 TP2

CARACTERÍSTICAS

TP2

- Microprocesador TP2, pantalla táctil de 7" de fácil manejo y totalmente programable.
- Conexión USB. Plataforma online gratuita para programación, telemetría, análisis de datos...gracias al IoT.
- 37 idiomas 5 programas preestablecidos.

EFICIENCIA

- Buena conducción del calor gracias al material y espesor del rollo: mayor control del gasto energético.
- Apagado automático a 80°C (parámetro ajustable).
- Circuito de circulación de humos por la parte inferior que reduce el consumo energético.
- Modelo con quemador radiante: 25% más productivos.
- Regulación automática de la velocidad de planchado en función de la humedad residual de serie.
- Sistema de alta producción, velocidad de planchado hasta 15m/min de serie (no compatible con plegador).

VERSATILIDAD

- Modelo de gas radiante: flexible, adecuado para instalaciones a gran altitud.
- Plegador longitudinal empotrado opcional con o sin opción de salida trasera

ROBUSTEZ

- Correas de planchado de calidad Nomex: resistentes a altas temperaturas.
- Paneles en skinplate gris.
- Rodillo niquelado como opción: anticorrosivo, más duradero.
- Estructura mecánica reforzada.

ERGONOMÍA

- Confort acústico : <65 dB
- Altura de trabajo adecuada: 1170 mm cintas de alimentación.
- Diseño compacto para ahorrar espacio.

MANTENIMIENTO

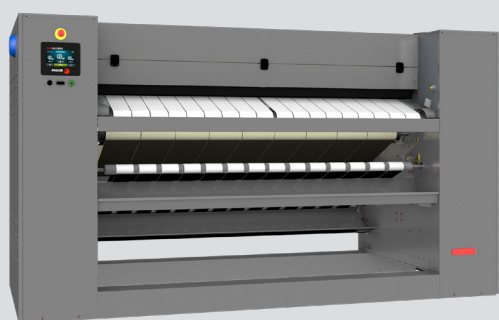
- Fácil acceso a todos los componentes en ambos lados de la máquina.
- Conexiones : conexión eléctrica y extracción de aire.
- Menú técnico completo: estadísticas, autotest, recuperación de datos para el técnico y el mantenimiento.

OTROS

- Seca y plancha ropa plana desde una lavadora de alto centrifugado en una sola operación.
- Alimentación frontal y retorno.
- Sistema de enfriamiento incorporado.
- Rodillo de acero pulido Ø 500 mm.
- Anchos de trabajo: 2000, 2600 y 3300 mm.
- Calentamiento eléctrico, gas radiante o vapor.
- Certificado CE.

OPCIONES

- Rodillo niquelado (excepto modelo vapor).
- Gas propano para el modelo de gas radiante.
- Gas natural para el modelo de gas radiante.
- Plegador longitudinal (salida delantera).
- Plegador longitudinal (salida delantera y trasera).
- Salida trasera estándar (modelo sin plegador).
- Cintas de planchado antiestáticas sin plegador.
- Cintas de planchado antiestáticas + barra para plegador.
- Plegador transversal.
- Bandeja higiénica para evitar el contacto de la ropa con el suelo.
- Embalaje marítimo de madera.



STD RE

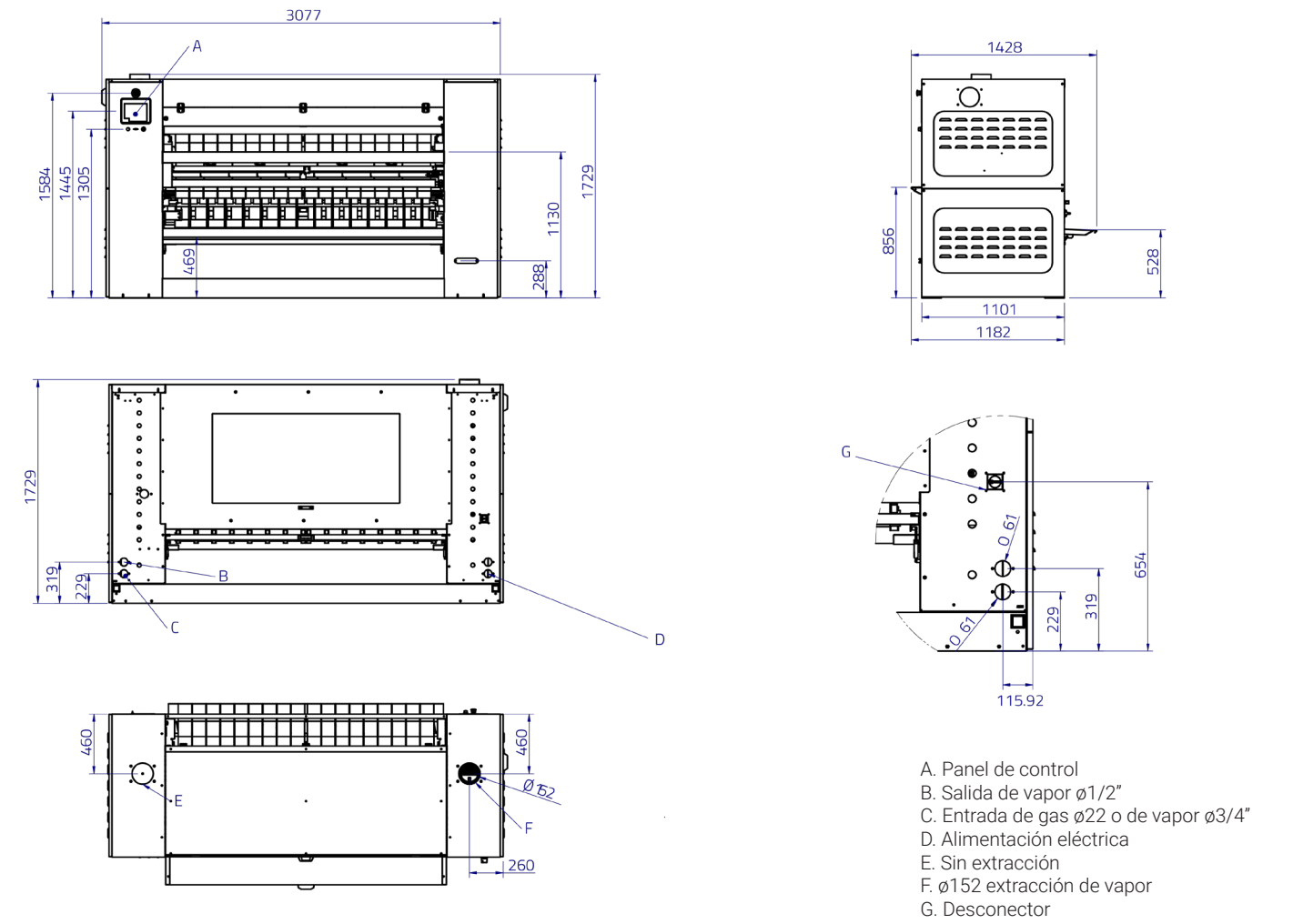
DATOS TÉCNICOS

CALANDRAS | RODILLO Ø500 | PSP-50-200/260/330 TP2

		UNID.	PSP-50-200 TP2	PSP-50-260 TP2	PSP-50-330 TP2			
DATOS GENERALES								
Producción teórica (eléctrico)*		Kg/h	68	84	115			
		Lb/h	150	185	254			
Producción teórica (gas atmo)*		Kg/h	68	84	115			
		Lb/h	150	185	254			
Producción teórica (gas radiante)*		Kg/h	82	100	138			
		Lb/h	181	220	304			
Producción teórica (vapor)*		Kg/h	68	84	115			
		Lb/h	150	185	254			
Ø Rodillo		mm	500	500	500			
		inch	19,69	19,69	19,69			
Ancho útil		mm	2000	2600	3300			
		inch	78,74	102,36	129,92			
Altura suelo-bandas introducción		mm	1170	1170	1170			
		inch	46,06	46,06	46,06			
Velocidad de trabajo		m/min	0,5-8	0,5-8	0,5-8			
		ft/min	1,6-26	1,6-26	1,6-26			
Programador electrónico			Sí	Sí	Sí			
Nº Programas		Nº	5	5	5			
Salida trasera sin plegado			Sí	Sí	Sí			
Plegador longitudinal - Salida delantera			Opc	Opc	Opc			
Plegador longitudinal - Salida trasera			Opc	Opc	Opc			
Bandeja higienica			Opc	Opc	Opc			
Superficie contacto con prenda			305º	305º	305º			
POTENCIA								
Eléctrico	Calentamiento eléctrico	kW	31,5	40,5	54			
	Potencia total eléctrica	kW	32,44	41,69	55,19			
Gas	Calentamiento gas	kW	40	55	69			
	Potencia total eléctrica	kW	0,94	1,19	1,19			
Vapor	Calentamiento vapor	kW	50	64	81			
	Potencia total eléctrica	kW	0,94	1,19	1,19			
	Consumo vapor	Kg/h	50	67	85			
Potencia motor rodillo		kW	0,41	0,41	0,41			
Potencia motor ventilador		kW	0,25	0,25 x 2	0,25 x 2			
CONEXIONES			ELÉCTRICA	VAPOR / GAS	ELÉCTRICA	VAPOR / GAS	ELÉCTRICA	VAPOR / GAS
Tensión 230V - I + N + T		nº x mm²/A	N/A	3 x 2,5 / 10A	N/A	3 x 2,5 / 10A	N/A	3 x 2,5 / 10A
		nº x AWG/A	N/A	3 x 13 / 10A	N/A	3 x 13 / 10A	N/A	3 x 13 / 10A
Tensión 230V - III + T		nº x mm²/A	4 x 25 /100A	4 x 2,5 / 10A	4 x 25 /125A	4 x 2,5 / 10A	4 x 35 /160A	4 x 2,5 / 10A
		nº x AWG/A	4 x 3 / 100A	4 x 13 / 10A	4 x 3 / 125A	4 x 13 / 10A	4 x 2 / 160A	4 x 13 / 10A
Tensión 400V - III + N + T		nº x mm²/A	5 x 16 / 63A	5 x 2,5 / 10A	5 x 16 / 80A	5 x 2,5 / 10A	5 x 25 /100A	5 x 2,5 / 10A
		nº x AWG/A	5 x 5 / 63A	5 x 13 / 10A	5 x 5 / 80A	5 x 13 / 10A	5 x 3 / 100A	5 x 13 / 10A
Ø Entrada gas		BSP	1"		1"		1"	
Ø Entrada vapor		BSP	3/4"		3/4"		3/4"	
Ø Condensación (Modelos vapor)		BSP	1/2"		1/2"		1/2"	
DIMENSIONES / DIMENSIONES CON EMBALAJE								
Ancho neto / Ancho bruto		mm	3110 / 3290		3710 / 3890		4410 / 4590	
		inch	122,4 / 129,5		146,1 / 153,1		173,6 / 180,7	
Profundo neto / Profundo bruto		mm	1175 / 1360		1175 / 1360		1175 / 1360	
		inch	46,3 / 53,5		46,3 / 53,5		46,3 / 53,5	
Alto neto / Alto bruto		mm	1780 / 1940		1780 / 1940		1780 / 1940	
		inch	70,1 / 76,4		70,1 / 76,4		70,1 / 76,4	
Peso neto / Peso bruto		Kg	1160 / 1220		1420 / 1500		1680 / 1780	
		Lb	2557 / 2690		3131 / 3307		3704 / 3924	
Volumen		m3	6,50 / 8,68		7,76 / 10,26		9,22 / 12,11	
		f3	230 / 307		274 / 362		326 / 428	

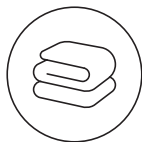
*45 % humedad

OTROS				
Nº Salida de vahos	Nº	1	2	2
Ø Salida de vahos	mm	153	153	153
	inch	6,0	6,0	6,0
Caudal aire aspiración	m3/h	600	1200	1200
	cfm	353	706	706
Nivel sonoro	dB	65	65	65
Poder de evaporación	l/h	37	45	62
	USgallon/h	9,7	11,9	16,4
POTENCIA ELÉCTRICA adicional para opc. STD salida trasera	kW	0,13	0,13	0,13
POTENCIA ELÉCTRICA adicional para opción de salida frontal plegable	kW	0,23	0,23	0,23
POTENCIA ELÉCTRICA adicional para la opción de salida trasera de la carpeta	kW	0,1	0,1	0,1
POTENCIA ELÉCTRICA adicional para la opción de salida delantera + trasera de la plegadora	kW	0,33	0,33	0,33



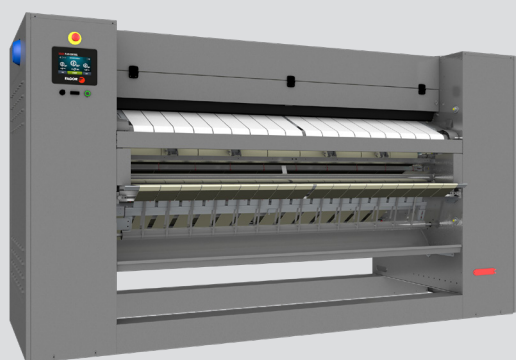
	A	B	C	D	E	F	G	H	I	J
PSP-50-200 TP2	3110	1729	1584	1445	1313	1130	1729	1428	1553	1101
PSP-50-260 TP2	3710	1729	1584	1445	1313	1130	1729	1428	1553	1101
PSP-50-330 TP2	4410	1729	1584	1445	1313	1130	1729	1428	1553	1101

Esta máquina debe instalarse sobre un suelo perfectamente nivelado.
 Esta máquina puede apoyarse contra una pared pero para facilitar el mantenimiento, mejor dejar un espacio de 1500mm.



PLANCHADO Y PLEGADO

CALANDRAS RODILLO Ø500 PSP-50-200/260/330 TP2



FOLDER FE

CARACTERÍSTICAS

TP2

- Microprocesador TP2, pantalla táctil de 7" de fácil manejo y totalmente programable.
- Conexión USB. Plataforma online gratuita para programación, telemetría, análisis de datos...gracias al IoT.
- 37 idiomas 5 programas preestablecidos.

EFICIENCIA

- Buena conducción del calor gracias al material y espesor del rollo: mayor control del gasto energético.
- Apagado automático a 80°C (parámetro ajustable).
- Circuito de circulación de humos por la parte inferior que reduce el consumo energético.
- Modelo con quemador radiante: 25% más productivos.
- Regulación automática de la velocidad de planchado en función de la humedad residual de serie.
- Sistema de alta producción, planchado hasta 15m/min de serie (no compatible con plegador).

VERSATILIDAD

- Modelo de gas radiante: flexible, adecuado para instalaciones a gran altitud.
- Plegador longitudinal empotrado opcional con o sin opción de salida trasera

ROBUSTEZ

- Correas de planchado de calidad Nomex: resistentes a altas temperaturas.
- Paneles en skinplate gris.
- Rodillo niquelado como opción: anticorrosivo, más duradero.
- Estructura mecánica reforzada.

ERGONOMÍA

- Confort acústico : <65 dB
- Altura de trabajo adecuada: 1170 mm cintas de alimentación.
- Diseño compacto para ahorrar espacio.

MANTENIMIENTO

- Fácil acceso a todos los componentes en ambos lados de la máquina.
- Conexiones : conexión eléctrica y extracción de aire.
- Menú técnico completo: estadísticas, autotest, recuperación de datos para el técnico y el mantenimiento.

OTROS

- Seca y plancha ropa plana desde una lavadora de alto centrifugado en una sola operación.
- Alimentación frontal y retorno.
- Sistema de enfriamiento incorporado.
- Rodillo de acero pulido Ø 500 mm.
- Anchos de trabajo: 2000, 2600 y 3300 mm.
- Calentamiento eléctrico, gas radiante o vapor.
- Certificado CE.

OPCIONES

- Rodillo niquelado (excepto modelo vapor).
- Gas propano para el modelo de gas radiante.
- Gas natural para el modelo de gas radiante.
- Plegador longitudinal (salida delantera).
- Plegador longitudinal (salida delantera y trasera).
- Salida trasera estándar (modelo sin plegador).
- Cintas de planchado antiestáticas sin plegador.
- Cintas de planchado antiestáticas + barra para plegador.
- Plegador transversal.
- Bandeja higiénica para evitar el contacto de la ropa con el suelo.
- Embalaje marítimo de madera.

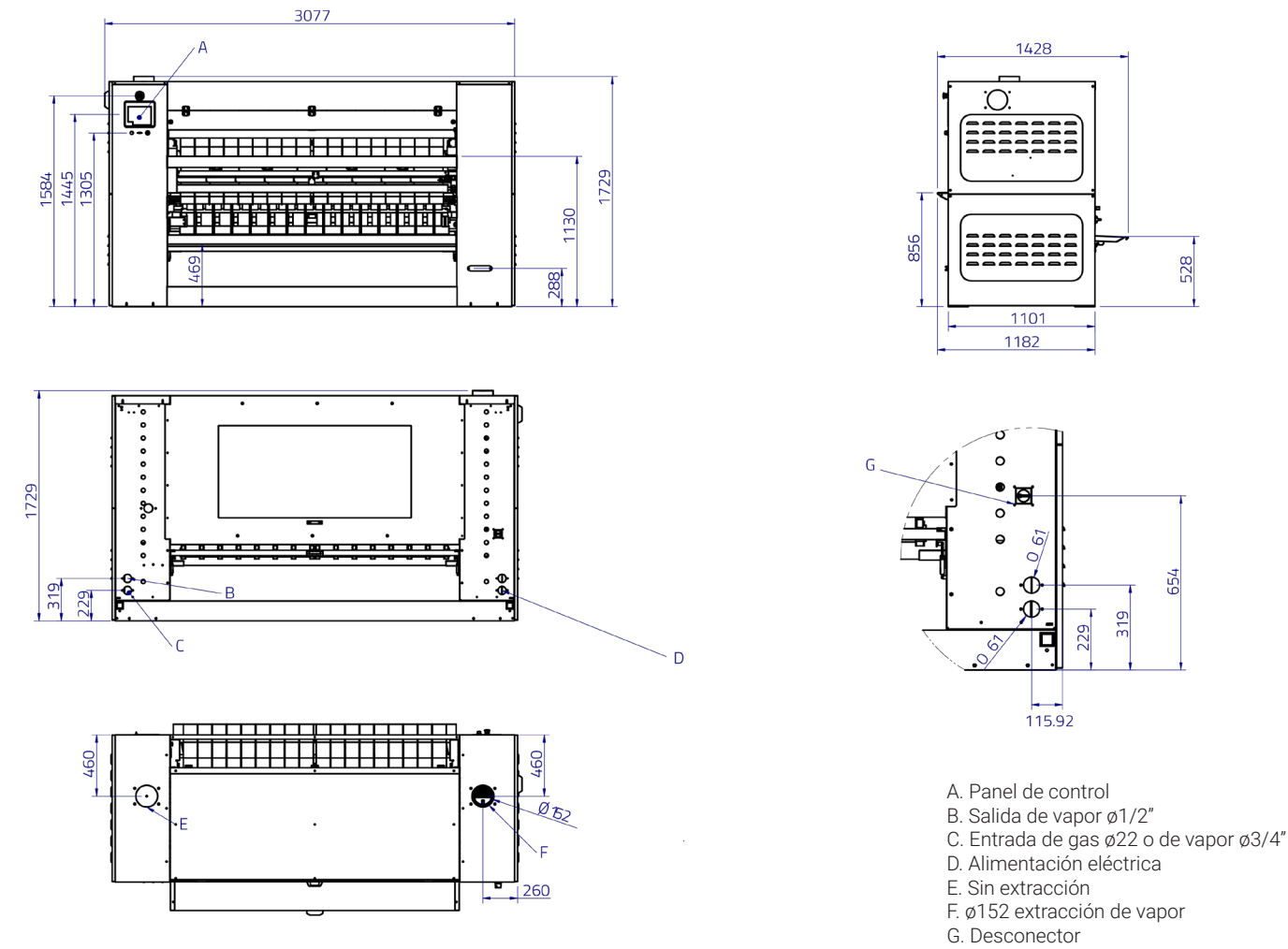
DATOS TÉCNICOS

CALANDRAS | RODILLO Ø500 | PSP-50-200/260/330 TP2

		UNID.	PSP-50-200 TP2	PSP-50-260 TP2	PSP-50-330 TP2			
DATOS GENERALES								
Producción teórica (eléctrico)*		Kg/h	48	59	81			
		Lb/h	105	130	177			
Producción teórica (gas atmo)*		Kg/h	48	59	81			
		Lb/h	105	130	177			
Producción teórica (gas radiante)*		Kg/h	57	70	97			
		Lb/h	127	154	213			
Producción teórica (vapor)*		Kg/h	48	59	81			
		Lb/h	105	130	177			
Ø Rodillo		mm	500	500	500			
		inch	19,69	19,69	19,69			
Ancho útil		mm	2000	2600	3300			
		inch	78,74	102,36	129,92			
Altura suelo-bandas introducción		mm	1170	1170	1170			
		inch	46,06	46,06	46,06			
Velocidad de trabajo		m/min	2 - 8	2 - 8	2 - 8			
		ft/min	6,5 - 26	6,5 - 26	6,5 - 26			
Programador electrónico			Sí	Sí	Sí			
Nº Programas		Nº	5	5	5			
Salida trasera sin plegado			No	No	No			
Plegador longitudinal - Salida delantera			Sí	Sí	Sí			
Plegador longitudinal - Salida trasera			No	No	No			
Bandeja higienica			Opc	Opc	Opc			
Superficie contacto con prenda			305º	305º	305º			
POTENCIA								
Eléctrico	Calentamiento eléctrico	kW	31,5	40,5	54			
	Potencia total eléctrica	kW	32,82	42,07	55,57			
Gas	Calentamiento gas	kW	40	55	69			
	Potencia total eléctrica	kW	1,32	1,57	1,57			
Vapor	Calentamiento vapor	kW	50	64	81			
	Potencia total eléctrica	kW	1,32	1,57	1,57			
	Consumo vapor	Kg/h	50	67	85			
Potencia motor rodillo		kW	0,41	0,41	0,41			
Potencia motor ventilador		kW	0,25	0,25 x 2	0,25 x 2			
CONEXIONES			ELÉCTRICA	VAPOR / GAS	ELÉCTRICA	VAPOR / GAS	ELÉCTRICA	VAPOR / GAS
Tensión 230V - I + N + T		nº x mm²/A	N/A	3 x 2,5 / 10A	N/A	3 x 2,5 / 10A	N/A	3 x 2,5 / 10A
		nº x AWG/A	N/A	3 x 13 / 10A	N/A	3 x 13 / 10A	N/A	3 x 13 / 10A
Tensión 230V - III + T		nº x mm²/A	4 x 25 / 100A	4 x 2,5 / 10A	4 x 25 / 125A	4 x 2,5 / 10A	4 x 35 / 160A	4 x 2,5 / 10A
		nº x AWG/A	4 x 3 / 100A	4 x 13 / 10A	4 x 3 / 125A	4 x 13 / 10A	4 x 2 / 160A	4 x 13 / 10A
Tensión 400V - III + N + T		nº x mm²/A	5 x 16 / 63A	5 x 2,5 / 10A	5 x 16 / 80A	5 x 2,5 / 10A	5 x 25 / 100A	5 x 2,5 / 10A
		nº x AWG/A	5 x 5 / 63A	5 x 13 / 10A	5 x 5 / 80A	5 x 13 / 10A	5 x 3 / 100A	5 x 13 / 10A
Ø Entrada gas		BSP	1"	1"	1"	1"	1"	1"
Ø Entrada vapor		BSP	3/4"	3/4"	3/4"	3/4"	3/4"	3/4"
Ø Condensación (Modelos vapor)		BSP	1/2"	1/2"	1/2"	1/2"	1/2"	1/2"
DIMENSIONES / DIMENSIONES CON EMBALAJE								
Ancho neto / Ancho bruto		mm	3110 / 3290	3710 / 3890	4410 / 4590			
		inch	122,4 / 129,5	146,1 / 153,1	173,6 / 180,7			
Profundo neto / Profundo bruto		mm	1175 / 1360	1175 / 1360	1175 / 1360			
		inch	46,3 / 53,5	46,3 / 53,5	46,3 / 53,5			
Alto neto / Alto bruto		mm	1780 / 1940	1780 / 1940	1780 / 1940			
		inch	70,1 / 76,4	70,1 / 76,4	70,1 / 76,4			
Peso neto / Peso bruto		Kg	1190 / 1475	1475 / 1555	1760 / 1860			
		Lb	2734 / 3384	3384 / 3428	4057 / 4101			
Volumen		m3	6,50 / 8,68	7,76 / 10,26	9,22 / 12,11			
		f3	230 / 307	274 / 362	326 / 428			

*45 % humedad

OTROS				
Nº Salida de vahos	Nº	1	2	2
Ø Salida de vahos	mm	153	153	153
	inch	6,0	6,0	6,0
Caudal aire aspiración	m3/h	600	1200	1200
	cfm	353	706	706
Nivel sonoro	dB	65	65	65
	l/h	26	32	43
	USgallon/h	6,8	8,3	11,5
POTENCIA ELÉCTRICA adicional para opc. STD salida trasera	kW	0,13	0,13	0,13
POTENCIA ELÉCTRICA adicional para opción de salida frontal plegable	kW	0,23	0,23	0,23
POTENCIA ELÉCTRICA adicional para la opción de salida trasera de la carpeta	kW	0,1	0,1	0,1
POTENCIA ELÉCTRICA adicional para la opción de salida delantera + trasera de la plegadora	kW	0,33	0,33	0,33



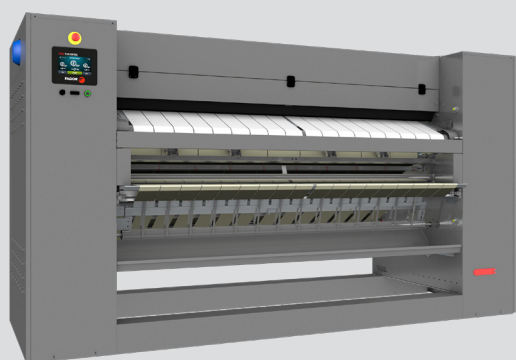
	A	B	C	D	E	F	G	H	I	J
PSP-50-200 TP2	3110	1729	1584	1445	1313	1130	1729	1428	1553	1101
PSP-50-260 TP2	3710	1729	1584	1445	1313	1130	1729	1428	1553	1101
PSP-50-330 TP2	4410	1729	1584	1445	1313	1130	1729	1428	1553	1101

Esta máquina debe instalarse sobre un suelo perfectamente nivelado.
 Esta máquina puede apoyarse contra una pared pero para facilitar el mantenimiento, mejor dejar un espacio de 1500mm.



PLANCHADO Y PLEGADO

CALANDRAS RODILLO Ø500 PSP-50-200/260/330 TP2



FOLDER FE RE

CARACTERÍSTICAS

TP2

- Microprocesador TP2, pantalla táctil de 7" de fácil manejo y totalmente programable.
- Conexión USB. Plataforma online gratuita para programación, telemetría, análisis de datos...gracias al IoT.
- 37 idiomas 5 programas preestablecidos.

EFICIENCIA

- Buena conducción del calor gracias al material y espesor del rollo: mayor control del gasto energético.
- Apagado automático a 80°C (parámetro ajustable).
- Circuito de circulación de humos por la parte inferior que reduce el consumo energético.
- Modelo con quemador radiante: 25% más productivos.
- Regulación automática de la velocidad de planchado en función de la humedad residual de serie.
- Sistema de alta producción, planchado hasta 15m/min de serie (no compatible con plegador).

VERSATILIDAD

- Modelo de gas radiante: flexible, adecuado para instalaciones a gran altitud.
- Plegador longitudinal empotrado opcional con o sin opción de salida trasera

ROBUSTEZ

- Correas de planchado de calidad Nomex: resistentes a altas temperaturas.
- Paneles en skinplate gris.
- Rodillo niquelado como opción: anticorrosivo, más duradero.
- Estructura mecánica reforzada.

ERGONOMÍA

- Confort acústico : <65 dB
- Altura de trabajo adecuada: 1170 mm cintas de alimentación.
- Diseño compacto para ahorrar espacio.

MANTENIMIENTO

- Fácil acceso a todos los componentes en ambos lados de la máquina.
- Conexiones : conexión eléctrica y extracción de aire.
- Menú técnico completo: estadísticas, autotest, recuperación de datos para el técnico y el mantenimiento.

OTROS

- Seca y plancha ropa plana desde una lavadora de alto centrifugado en una sola operación.
- Alimentación frontal y retorno.
- Sistema de enfriamiento incorporado.
- Rodillo de acero pulido Ø 500 mm.
- Anchos de trabajo: 2000, 2600 y 3300 mm.
- Calentamiento eléctrico, gas radiante o vapor.
- Certificado CE.

OPCIONES

- Rodillo niquelado (excepto modelo vapor).
- Gas propano para el modelo de gas radiante.
- Gas natural para el modelo de gas radiante.
- Plegador longitudinal (salida delantera).
- Plegador longitudinal (salida delantera y trasera).
- Salida trasera estándar (modelo sin plegador).
- Cintas de planchado antiestáticas sin plegador.
- Cintas de planchado antiestáticas + barra para plegador.
- Plegador transversal.
- Bandeja higiénica para evitar el contacto de la ropa con el suelo.
- Embalaje marítimo de madera.

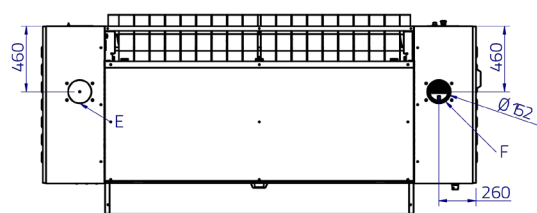
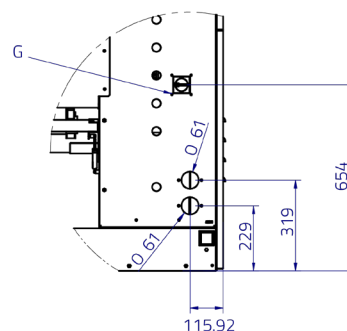
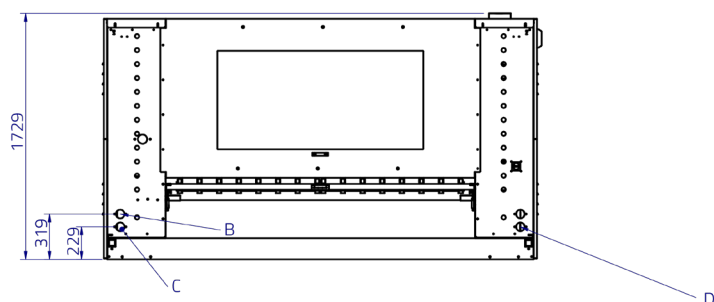
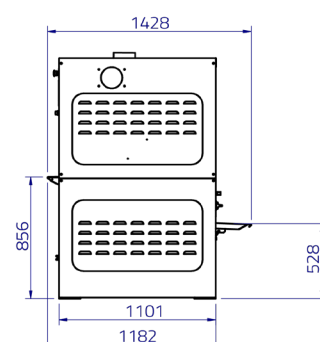
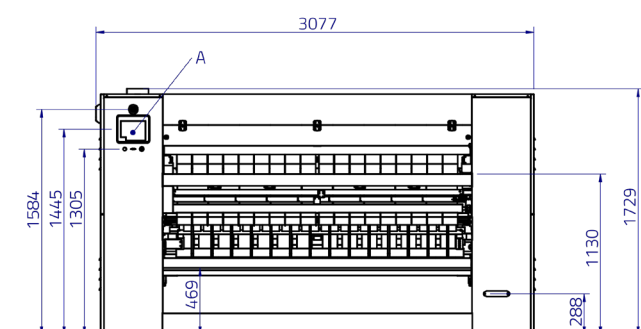
DATOS TÉCNICOS

CALANDRAS | RODILLO Ø500 | PSP-50-200/260/330 TP2

		UNID.	PSP-50-200 TP2	PSP-50-260 TP2	PSP-50-330 TP2			
DATOS GENERALES								
Producción teórica (eléctrico)*		Kg/h	44	55	75			
		Lb/h	97	120	165			
Producción teórica (gas atmo)*		Kg/h	44	55	75			
		Lb/h	97	120	165			
Producción teórica (gas radiante)*		Kg/h	53	65	90			
		Lb/h	118	143	198			
Producción teórica (vapor)*		Kg/h	44	55	75			
		Lb/h	97	120	165			
Ø Rodillo		mm	500	500	500			
		inch	19,69	19,69	19,69			
Ancho útil		mm	2000	2600	3300			
		inch	78,74	102,36	129,92			
Altura suelo-bandas introducción		mm	1170	1170	1170			
		inch	46,06	46,06	46,06			
Velocidad de trabajo		m/min	2 - 8	2 - 8	2 - 8			
		ft/min	6,5 - 26	6,5 - 26	6,5 - 26			
Programador electrónico			Sí	Sí	Sí			
Nº Programas		Nº	5	5	5			
Salida trasera sin plegado			No	No	No			
Plegador longitudinal - Salida delantera			Sí	Sí	Sí			
Plegador longitudinal - Salida trasera			Sí	Sí	Sí			
Bandeja higienica			Opc	Opc	Opc			
Superficie contacto con prenda			305º	305º	305º			
POTENCIA								
Eléctrico	Calentamiento eléctrico	kW	31,5	40,5	54			
	Potencia total eléctrica	kW	32,92	42,17	55,67			
Gas	Calentamiento gas	kW	40	55	69			
	Potencia total eléctrica	kW	1,42	1,67	1,67			
Vapor	Calentamiento vapor	kW	50	64	81			
	Potencia total eléctrica	kW	1,42	1,67	1,67			
	Consumo vapor	Kg/h	50	67	85			
Potencia motor rodillo		kW	0,41	0,41	0,41			
Potencia motor ventilador		kW	0,25	0,25 x 2	0,25 x 2			
CONEXIONES			ELÉCTRICA	VAPOR / GAS	ELÉCTRICA	VAPOR / GAS	ELÉCTRICA	VAPOR / GAS
Tensión 230V - I + N + T		nº x mm²/A	N/A	3 x 2,5 / 10A	N/A	3 x 2,5 / 10A	N/A	3 x 2,5 / 10A
		nº x AWG/A	N/A	3 x 13 / 10A	N/A	3 x 13 / 10A	N/A	3 x 13 / 10A
Tensión 230V - III + T		nº x mm²/A	4 x 25 /100A	4 x 2,5 / 10A	4 x 25 /125A	4 x 2,5 / 10A	4 x 35 /160A	4 x 2,5 / 10A
		nº x AWG/A	4 x 3 / 100A	4 x 13 / 10A	4 x 3 / 125A	4 x 13 / 10A	4 x 2 / 160A	4 x 13 / 10A
Tensión 400V - III + N + T		nº x mm²/A	5 x 16 / 63A	5 x 2,5 / 10A	5 x 16 / 80A	5 x 2,5 / 10A	5 x 25 /100A	5 x 2,5 / 10A
		nº x AWG/A	5 x 5 / 63A	5 x 13 / 10A	5 x 5 / 80A	5 x 13 / 10A	5 x 3 / 100A	5 x 13 / 10A
Ø Entrada gas		BSP	1"		1"		1"	
Ø Entrada vapor		BSP	3/4"		3/4"		3/4"	
Ø Condensación (Modelos vapor)		BSP	1/2"		1/2"		1/2"	
DIMENSIONES / DIMENSIONES CON EMBALAJE								
Ancho neto / Ancho bruto		mm	3110 / 3290		3710 / 3890		4410 / 4590	
		inch	122,4 / 129,5		146,1 / 153,1		173,6 / 180,7	
Profundo neto / Profundo bruto		mm	1175 (1480) / 1360		1175 (1480) / 1360		1175 (1480) / 1360	
		inch	46,3 (55,2) / 53,5		46,3 (55,2) / 53,5		46,3 (55,2) / 53,5	
Alto neto / Alto bruto		mm	1780 / 1940		1780 / 1940		1780 / 1940	
		inch	70,1 / 76,4		70,1 / 76,4		70,1 / 76,4	
Peso neto / Peso bruto		Kg	1240 / 1300		1535 / 1615		1840 / 1940	
		Lb	2734 / 3866		3384 / 3560		4057 / 4277	
Volumen		m3	6,50 (7,99) / 8,68		7,76 (9.53) / 10,26		9,22 (11,32) / 12,11	
		f3	230 (282) / 307		274 (336)/ 362		326 (400) / 428	

*45 % humedad

OTROS				
Nº Salida de vahos	Nº	1	2	2
Ø Salida de vahos	mm	153	153	153
	inch	6,0	6,0	6,0
Caudal aire aspiración	m3/h	600	1200	1200
	cfm	353	706	706
Nivel sonoro	dB	65	65	65
	l/h	24	29	40
	USgallon/h	6,3	7,7	10,7
POTENCIA ELÉCTRICA adicional para opc. STD salida trasera	kW	0,13	0,13	0,13
POTENCIA ELÉCTRICA adicional para opción de salida frontal plegable	kW	0,23	0,23	0,23
POTENCIA ELÉCTRICA adicional para la opción de salida trasera de la carpeta	kW	0,1	0,1	0,1
POTENCIA ELÉCTRICA adicional para la opción de salida delantera + trasera de la plegadora	kW	0,33	0,33	0,33



- A. Panel de control
- B. Salida de vapor Ø1/2"
- C. Entrada de gas Ø22 o de vapor Ø3/4"
- D. Alimentación eléctrica
- E. Sin extracción
- F. Ø152 extracción de vapor
- G. Desconector

	A	B	C	D	E	F	G	H	I	J
PSP-50-200 TP2	3110	1729	1584	1445	1313	1130	1729	1428	1553	1101
PSP-50-260 TP2	3710	1729	1584	1445	1313	1130	1729	1428	1553	1101
PSP-50-330 TP2	4410	1729	1584	1445	1313	1130	1729	1428	1553	1101

Esta máquina debe instalarse sobre un suelo perfectamente nivelado.

Esta máquina puede apoyarse contra una pared pero para facilitar el mantenimiento, mejor dejar un espacio de 1500mm.



PLANCHADO Y PLEGADO

CALANDRAS RODILLO Ø650 PSP-65-200/260/330 TP2

CARACTERÍSTICAS

TP2

- Microprocesador TP2, pantalla táctil de 7" de fácil manejo y totalmente programable.
- Conexión USB. Plataforma online gratuita para programación, telemetría, análisis de datos...gracias al IoT.
- 37 idiomas 5 programas preestablecidos.

EFICIENCIA

- Buena conducción del calor gracias al material y espesor del rollo: mayor control del gasto energético.
- Apagado automático a 80°C (parámetro ajustable).
- Circuito de circulación de humos por la parte inferior que reduce el consumo energético.
- Modelo con quemador radiante: 25% más productivos.
- Regulación automática de la velocidad de planchado en función de la humedad residual de serie.
- Sistema de alta producción, planchado peed hasta 15m/min de serie (no compatible con plegador).

VERSATILIDAD

- Modelo de gas radiante: flexible, adecuado para instalaciones a gran altitud.
- Plegador longitudinal empotrado opcional con o sin opción de salida trasera

ROBUSTEZ

- Correas de planchado de calidad Nomex: resistentes a altas temperaturas.
- Paneles en skinplate gris.
- Rodillo niquelado como opción: anticorrosivo, más duradero.
- Estructura mecánica reforzada.

ERGONOMÍA

- Confort acústico : <65 dB
- Altura de trabajo adecuada: 1170 mm cintas de alimentación.
- Diseño compacto para ahorrar espacio.

MANTENIMIENTO

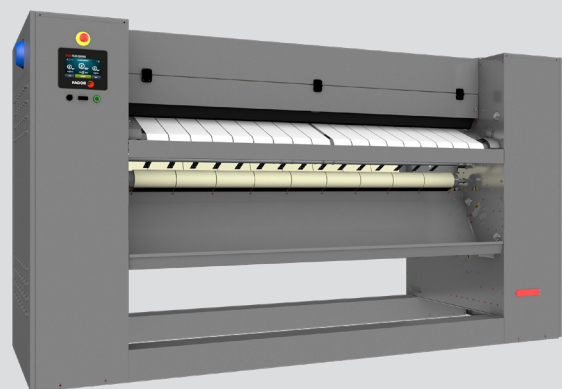
- Fácil acceso a todos los componentes en ambos lados de la máquina.
- Conexiones : conexión eléctrica y extracción de aire.
- Menú técnico completo: estadísticas, autotest, recuperación de datos para el técnico y el mantenimiento.

OTROS

- Seca y plancha ropa plana desde una lavadora de alto centrifugado en una sola operación.
- Alimentación frontal y retorno.
- Sistema de enfriamiento incorporado.
- Rodillo de acero pulido Ø 650 mm.
- Anchos de trabajo: 2000, 2600 y 3300 mm.
- Calentamiento eléctrico, gas radiante o vapor.
- Certificado CE.

OPCIONES

- Rodillo niquelado (excepto modelo vapor).
- Gas propano para el modelo de gas radiante.
- Gas natural para el modelo de gas radiante.
- Plegador longitudinal (salida delantera).
- Plegador longitudinal (salida delantera y trasera).
- Salida trasera estándar (modelo sin plegador).
- Cintas de planchado antiestáticas sin plegador.
- Cintas de planchado antiestáticas + barra para plegador.
- Plegador transversal.
- Bandeja higiénica para evitar el contacto de la ropa con el suelo.
- Embalaje marítimo de madera.



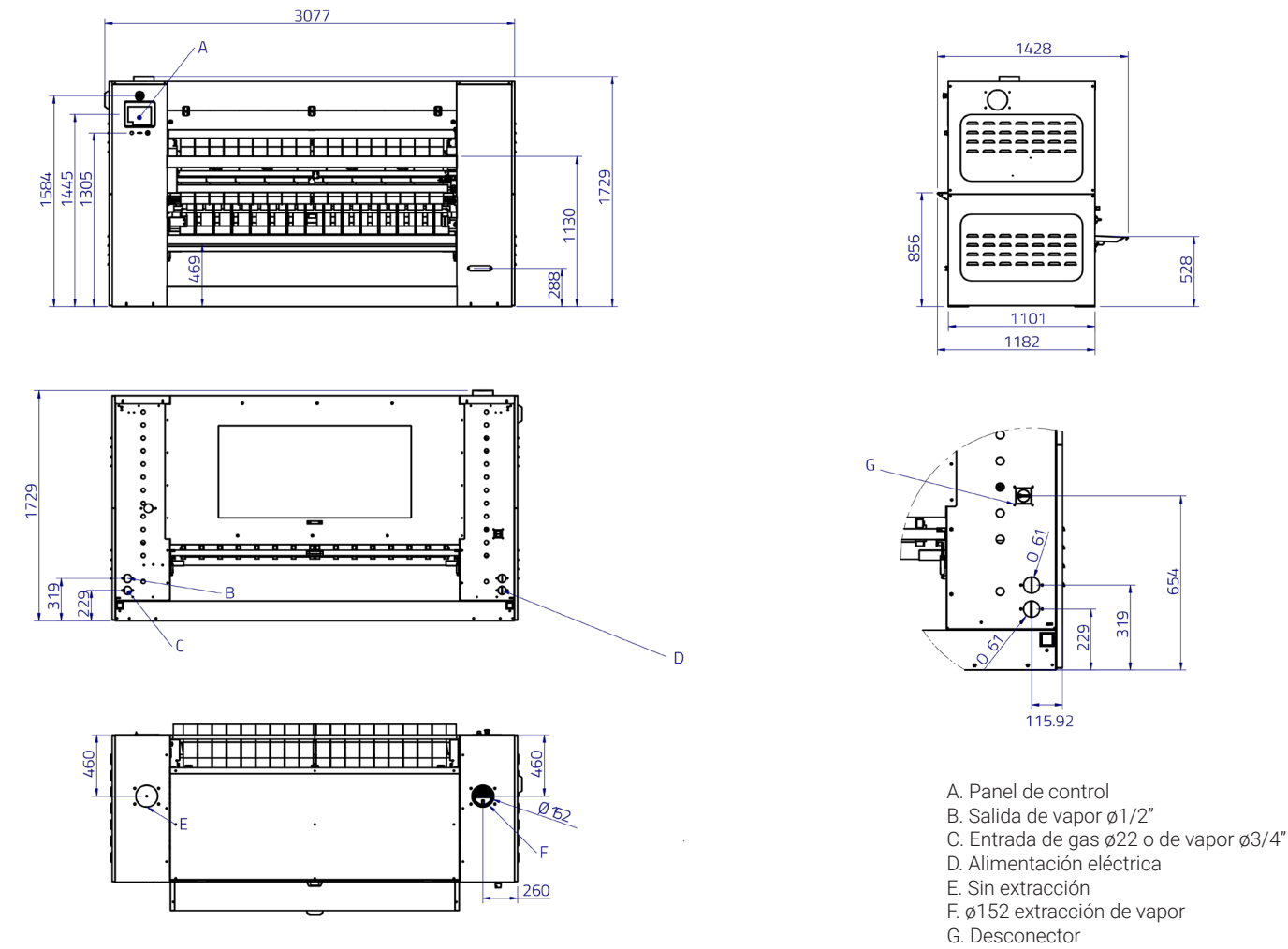
DATOS TÉCNICOS

CALANDRAS | RODILLO Ø650 | PSP-65-200/260/330 TP2

		UNID.	PSP-65-200 TP2	PSP-65-260 TP2	PSP-65-330 TP2			
DATOS GENERALES								
Producción teórica (eléctrico)*		Kg/h	90	115	160			
		Lb/h	198	254	353			
Producción teórica (gas atmo)*		Kg/h	-	-	-			
		Lb/h	N/A	N/A	N/A			
Producción teórica (gas radiante)*		Kg/h	104	132	184			
		Lb/h	229	291	406			
Producción teórica (vapor)*		Kg/h	78	115	132			
		Lb/h	172	254	291			
Ø Rodillo		mm	650	650	650			
		inch	25,59	25,59	25,59			
Ancho útil		mm	2000	2600	3300			
		inch	78,74	102,36	129,92			
Altura suelo-bandas introducción		mm	1170	1170	1170			
		inch	46,06	46,06	46,06			
Velocidad de trabajo		m/min	0,5-15	0,5-15	0,5-15			
		ft/min	1.6-49	1.6-49	1.6-49			
Programador electrónico			Sí	Sí	Sí			
Nº Programas		Nº	5	5	5			
Salida trasera sin plegado			Opc	Opc	Opc			
Plegador longitudinal - Salida delantera			Opc	Opc	Opc			
Plegador longitudinal - Salida trasera			Opc	Opc	Opc			
Bandeja higienica			Opc	Opc	Opc			
Superficie contacto con prenda			305º	305º	305º			
POTENCIA								
Eléctrico	Calentamiento eléctrico	kW	42	54	72			
	Potencia total eléctrica	kW	43,11	55,11	73,11			
Gas	Calentamiento gas	kW	52	69	78			
	Potencia total eléctrica	kW	1,11	1,11	1,11			
Vapor	Calentamiento vapor	kW	60	76	97			
	Potencia total eléctrica	kW	1,11	1,11	1,11			
	Consumo vapor	Kg/h	60	80	102			
Potencia motor rodillo		kW	0,61	0,61	0,61			
Potencia motor ventilador		kW	0,25 x 2	0,25 x 2	0,25 x 2			
CONEXIONES			ELÉCTRICA	VAPOR / GAS	ELÉCTRICA	VAPOR / GAS	ELÉCTRICA	VAPOR / GAS
Tensión 230V - I + N + T		nº x mm²/A	N/A	3 x 2,5 / 10A	N/A	3 x 2,5 / 10A	N/A	3 x 2,5 / 10A
		nº x AWG/A	N/A	3 x 13 / 10A	N/A	3 x 13 / 10A	N/A	3 x 13 / 10A
Tensión 230V - III + T		nº x mm²/A	4 x 25 /125A	4 x 2,5 / 10A	4 x 35 /160A	4 x 2,5 / 10A	N/A	4 x 2,5 / 10A
		nº x AWG/A	4 x 3 / 125A	4 x 13 / 10A	4 x 2 / 160A	4 x 13 / 10A	N/A	4 x 13 / 10A
Tensión 400V - III + N + T		nº x mm²/A	5 x 16 / 80A	5 x 2,5 / 10A	5 x 25 /100A	5 x 2,5 / 10A	5 x 25 /125A	5 x 2,5 / 10A
		nº x AWG/A	5 x 5 / 80A	5 x 13 / 10A	5 x 3 /100A	5 x 13 / 10A	5 x 3 / 125A	5 x 13 / 10A
Ø Entrada gas		BSP	1/2"		1/2"		1/2"	
Ø Entrada vapor		BSP	3/4"		3/4"		3/4"	
Ø Condensación (Modelos vapor)		BSP	1/2"		1/2"		1/2"	
DIMENSIONES / DIMENSIONES CON EMBALAJE								
Ancho neto / Ancho bruto		mm	3110 / 3290		3710 / 3890		4410 / 4590	
		inch	122,4 / 129,5		146,1 / 153,1		173,6 / 180,7	
Profundo neto / Profundo bruto		mm	1175 / 1360		1175 / 1360		1175 / 1360	
		inch	46,3 / 53,5		46,3 / 53,5		46,3 / 53,5	
Alto neto / Alto bruto		mm	1780 / 1940		1780 / 1940		1780 / 1940	
		inch	70,1 / 76,4		70,1 / 76,4		70,1 / 76,4	
Peso neto / Peso bruto		Kg	1389 / 1449		1717 / 1797		1965 / 2065	
		Lb	3062 / 3194		3785 / 3962		4332 / 4553	
Volumen		m3	6,50 / 8,68		7,76 / 10,26		9,22 / 12,11	
		f3	230 / 307		274 / 362		326 / 428	

*45 % humedad

OTROS				
Nº Salida de vahos	Nº	2	2	2
Ø Salida de vahos	mm	153	153	153
	inch	6,0	6,0	6,0
Caudal aire aspiración	m3/h	1200	1200	1200
	cfm	706	706	706
Nivel sonoro	dB	65	65	65
	l/h	47	59	83
	USgallon/h	12,4	15,7	21,9
POTENCIA ELÉCTRICA adicional para opc. STD salida trasera	kW	0,13	0,13	0,13
POTENCIA ELÉCTRICA adicional para opción de salida frontal plegable	kW	0,23	0,23	0,23
POTENCIA ELÉCTRICA adicional para la opción de salida trasera de la carpeta	kW	0,1	0,1	0,1
POTENCIA ELÉCTRICA adicional para la opción de salida delantera + trasera de la plegadora	kW	0,33	0,33	0,33



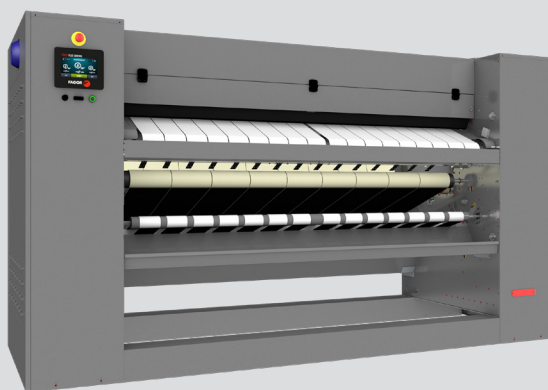
	A	B	C	D	E	F	G	H	I	J
PSP-65-200 TP2	3110	1729	1584	1445	1313	1130	1729	1428	1553	1101
PSP-65-260 TP2	3710	1729	1584	1445	1313	1130	1729	1428	1553	1101
PSP-65-330 TP2	4410	1729	1584	1445	1313	1130	1729	1428	1553	1101

Esta máquina debe instalarse sobre un suelo perfectamente nivelado.
 Esta máquina puede apoyarse contra una pared pero para facilitar el mantenimiento, mejor dejar un espacio de 1500mm.



PLANCHADO Y PLEGADO

CALANDRAS RODILLO Ø650 PSP-65-200/260/330 TP2



STD RE

CARACTERÍSTICAS

TP2

- Microprocesador TP2, pantalla táctil de 7" de fácil manejo y totalmente programable.
- Conexión USB. Plataforma online gratuita para programación, telemetría, análisis de datos...gracias al IoT.
- 37 idiomas 5 programas preestablecidos.

EFICIENCIA

- Buena conducción del calor gracias al material y espesor del rollo: mayor control del gasto energético.
- Apagado automático a 80°C (parámetro ajustable).
- Circuito de circulación de humos por la parte inferior que reduce el consumo energético.
- Modelo con quemador radiante: 25% más productivos.
- Regulación automática de la velocidad de planchado en función de la humedad residual de serie.
- Sistema de alta producción, planchado hasta 15m/min de serie (no compatible con plegador).

VERSATILIDAD

- Modelo de gas radiante: flexible, adecuado para instalaciones a gran altitud.
- Plegador longitudinal empotrado opcional con o sin opción de salida trasera

ROBUSTEZ

- Correas de planchado de calidad Nomex: resistentes a altas temperaturas.
- Paneles en skinplate gris.
- Rodillo niquelado como opción: anticorrosivo, más duradero.
- Estructura mecánica reforzada.

ERGONOMÍA

- Confort acústico : <65 dB
- Altura de trabajo adecuada: 1170 mm cintas de alimentación.
- Diseño compacto para ahorrar espacio.

MANTENIMIENTO

- Fácil acceso a todos los componentes en ambos lados de la máquina.
- Conexiones : conexión eléctrica y extracción de aire.
- Menú técnico completo: estadísticas, autotest, recuperación de datos para el técnico y el mantenimiento.

OTROS

- Seca y plancha ropa plana desde una lavadora de alto centrifugado en una sola operación.
- Alimentación frontal y retorno.
- Sistema de enfriamiento incorporado.
- Rodillo de acero pulido Ø 650 mm.
- Anchos de trabajo: 2000, 2600 y 3300 mm.
- Calentamiento eléctrico, gas radiante o vapor.
- Certificado CE.

OPCIONES

- Rodillo niquelado (excepto modelo vapor).
- Gas propano para el modelo de gas radiante.
- Gas natural para el modelo de gas radiante.
- Plegador longitudinal (salida delantera).
- Plegador longitudinal (salida delantera y trasera).
- Salida trasera estándar (modelo sin plegador).
- Cintas de planchado antiestáticas sin plegador.
- Cintas de planchado antiestáticas + barra para plegador.
- Plegador transversal.
- Bandeja higiénica para evitar el contacto de la ropa con el suelo.
- Embalaje marítimo de madera.

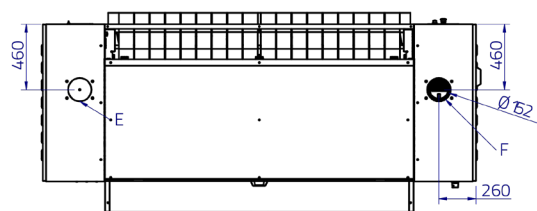
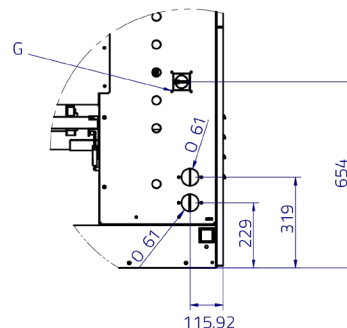
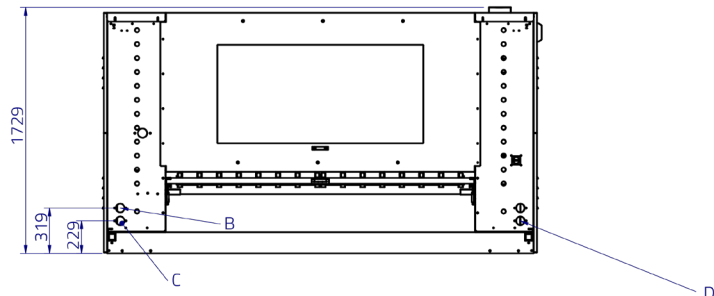
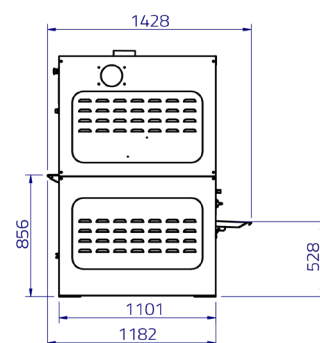
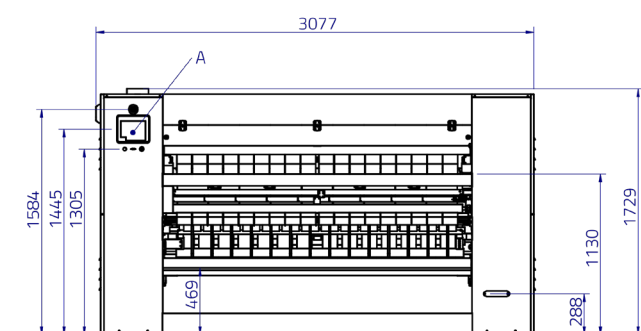
DATOS TÉCNICOS

CALANDRAS | RODILLO Ø650 | PSP-65-200/260/330 TP2

		UNID.	PSP-65-200 TP2	PSP-65-260 TP2	PSP-65-330 TP2			
DATOS GENERALES								
Producción teórica (eléctrico)*		Kg/h	90	115	160			
		Lb/h	198	254	353			
Producción teórica (gas atmo)*		Kg/h	-	-	-			
		Lb/h	N/A	N/A	N/A			
Producción teórica (gas radiante)*		Kg/h	104	132	184			
		Lb/h	229	291	406			
Producción teórica (vapor)*		Kg/h	78	115	132			
		Lb/h	172	254	291			
Ø Rodillo		mm	650	650	650			
		inch	25,59	25,59	25,59			
Ancho útil		mm	2000	2600	3300			
		inch	78,74	102,36	129,92			
Altura suelo-bandas introducción		mm	1170	1170	1170			
		inch	46,06	46,06	46,06			
Velocidad de trabajo		m/min	0,5-15	0,5-15	0,5-15			
		ft/min	1.6-49	1.6-49	1.6-49			
Programador electrónico			Sí	Sí	Sí			
Nº Programas		Nº	5	5	5			
Salida trasera sin plegado			Sí	Sí	Sí			
Plegador longitudinal - Salida delantera			Opc	Opc	Opc			
Plegador longitudinal - Salida trasera			Opc	Opc	Opc			
Bandeja higienica			Opc	Opc	Opc			
Superficie contacto con prenda			305º	305º	305º			
POTENCIA								
Eléctrico	Calentamiento eléctrico	kW	42	54	72			
	Potencia total eléctrica	kW	43,39	55,39	73,39			
Gas	Calentamiento gas	kW	52	69	78			
	Potencia total eléctrica	kW	1,39	1,39	1,39			
Vapor	Calentamiento vapor	kW	60	76	97			
	Potencia total eléctrica	kW	1,39	1,39	1,39			
	Consumo vapor	Kg/h	60	80	102			
Potencia motor rodillo		kW	0,61	0,61	0,61			
Potencia motor ventilador		kW	0,25 x 2	0,25 x 2	0,25 x 2			
CONEXIONES			ELÉCTRICA	VAPOR / GAS	ELÉCTRICA	VAPOR / GAS	ELÉCTRICA	VAPOR / GAS
Tensión 230V - I + N + T		nº x mm²/A	N/A	3 x 2,5 / 10A	N/A	3 x 2,5 / 10A	N/A	3 x 2,5 / 10A
		nº x AWG/A	N/A	3 x 13 / 10A	N/A	3 x 13 / 10A	N/A	3 x 13 / 10A
Tensión 230V - III + T		nº x mm²/A	4 x 25 /125A	4 x 2,5 / 10A	4 x 35 /160A	4 x 2,5 / 10A	N/A	4 x 2,5 / 10A
		nº x AWG/A	4 x 3 / 125A	4 x 13 / 10A	4 x 2 / 160A	4 x 13 / 10A	N/A	4 x 13 / 10A
Tensión 400V - III + N + T		nº x mm²/A	5 x 16 / 80A	5 x 2,5 / 10A	5 x 25 /100A	5 x 2,5 / 10A	5 x 25 /125A	5 x 2,5 / 10A
		nº x AWG/A	5 x 5 / 80A	5 x 13 / 10A	5 x 3 /100A	5 x 13 / 10A	5 x 3 / 125A	5 x 13 / 10A
Ø Entrada gas		BSP	1/2"		1/2"		1/2"	
Ø Entrada vapor		BSP	3/4"		3/4"		3/4"	
Ø Condensación (Modelos vapor)		BSP	1/2"		1/2"		1/2"	
DIMENSIONES / DIMENSIONES CON EMBALAJE								
Ancho neto / Ancho bruto		mm	3110 / 3290		3710 / 3890		4410 / 4590	
		inch	122,4 / 129,5		146,1 / 153,1		173,6 / 180,7	
Profundo neto / Profundo bruto		mm	1175 / 1360		1175 / 1360		1175 / 1360	
		inch	46,3 / 53,5		46,3 / 53,5		46,3 / 53,5	
Alto neto / Alto bruto		mm	1780 / 1940		1780 / 1940		1780 / 1940	
		inch	70,1 / 76,4		70,1 / 76,4		70,1 / 76,4	
Peso neto / Peso bruto		Kg	1419 / 1479		1757 / 1837		2015 / 2115	
		Lb	3128 / 3261		3874 / 4050		4442 / 4663	
Volumen		m3	6,50 / 8,68		7,76 / 10,26		9,22 / 12,11	
		f3	230 / 307		274 / 362		326 / 428	

*45 % humedad

OTROS				
Nº Salida de vahos	Nº	2	2	2
Ø Salida de vahos	mm	153	153	153
	inch	6,0	6,0	6,0
Caudal aire aspiración	m3/h	1200	1200	1200
	cfm	706	706	706
Nivel sonoro	dB	65	65	65
	l/h	47	59	83
	USgallon/h	12,4	15,7	21,9
POTENCIA ELÉCTRICA adicional para opc. STD salida trasera	kW	0,13	0,13	0,13
POTENCIA ELÉCTRICA adicional para opción de salida frontal plegable	kW	0,23	0,23	0,23
POTENCIA ELÉCTRICA adicional para la opción de salida trasera de la carpeta	kW	0,1	0,1	0,1
POTENCIA ELÉCTRICA adicional para la opción de salida delantera + trasera de la plegadora	kW	0,33	0,33	0,33



- A. Panel de control
- B. Salida de vapor Ø1/2"
- C. Entrada de gas Ø22 o de vapor Ø3/4"
- D. Alimentación eléctrica
- E. Sin extracción
- F. Ø152 extracción de vapor
- G. Desconector

	A	B	C	D	E	F	G	H	I	J
PSP-65-200 TP2	3110	1729	1584	1445	1313	1130	1729	1428	1553	1101
PSP-65-260 TP2	3710	1729	1584	1445	1313	1130	1729	1428	1553	1101
PSP-65-330 TP2	4410	1729	1584	1445	1313	1130	1729	1428	1553	1101

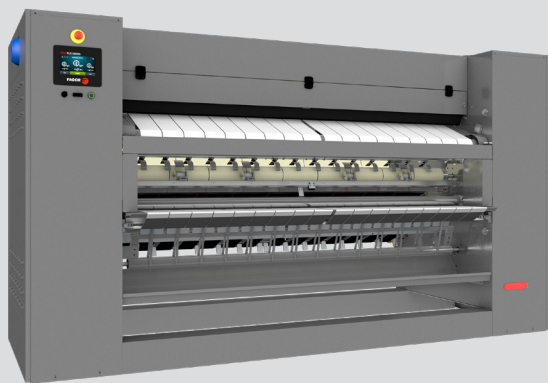
Esta máquina debe instalarse sobre un suelo perfectamente nivelado.

Esta máquina puede apoyarse contra una pared pero para facilitar el mantenimiento, mejor dejar un espacio de 1500mm.



PLANCHADO Y PLEGADO

CALANDRAS RODILLO Ø650 PSP-65-200/260/330 TP2



FOLDER FE

CARACTERÍSTICAS

TP2

- Microprocesador TP2, pantalla táctil de 7" de fácil manejo y totalmente programable.
- Conexión USB. Plataforma online gratuita para programación, telemetría, análisis de datos...gracias al IoT.
- 37 idiomas 5 programas preestablecidos.

EFICIENCIA

- Buena conducción del calor gracias al material y espesor del rollo: mayor control del gasto energético.
- Apagado automático a 80°C (parámetro ajustable).
- Circuito de circulación de humos por la parte inferior que reduce el consumo energético.
- Modelo con quemador radiante: 25% más productivos.
- Regulación automática de la velocidad de planchado en función de la humedad residual de serie.
- Sistema de alta producción, planchado peed hasta 15m/min de serie (no compatible con plegador).

VERSATILIDAD

- Modelo de gas radiante: flexible, adecuado para instalaciones a gran altitud.
- Plegador longitudinal empotrado opcional con o sin opción de salida trasera

ROBUSTEZ

- Correas de planchado de calidad Nomex: resistentes a altas temperaturas.
- Paneles en skinplate gris.
- Rodillo niquelado como opción: anticorrosivo, más duradero.
- Estructura mecánica reforzada.

ERGONOMÍA

- Confort acústico : <65 dB
- Altura de trabajo adecuada: 1170 mm cintas de alimentación.
- Diseño compacto para ahorrar espacio.

MANTENIMIENTO

- Fácil acceso a todos los componentes en ambos lados de la máquina.
- Conexiones: conexión eléctrica y extracción de aire.
- Menú técnico completo: estadísticas, autotest, recuperación de datos para el técnico y el mantenimiento.

OTROS

- Seca y plancha ropa plana desde una lavadora de alto centrifugado en una sola operación.
- Alimentación frontal y retorno.
- Sistema de enfriamiento incorporado.
- Rodillo de acero pulido Ø 650 mm.
- Anchos de trabajo: 2000, 2600 y 3300 mm.
- Calentamiento eléctrico, gas radiante o vapor.
- Certificado CE.

OPCIONES

- Rodillo niquelado (excepto modelo vapor).
- Gas propano para el modelo de gas radiante.
- Gas natural para el modelo de gas radiante.
- Plegador longitudinal (salida delantera).
- Plegador longitudinal (salida delantera y trasera).
- Salida trasera estándar (modelo sin plegador).
- Cintas de planchado antiestáticas sin plegador.
- Cintas de planchado antiestáticas + barra para plegador.
- Plegador transversal.
- Bandeja higiénica para evitar el contacto de la ropa con el suelo.
- Embalaje marítimo de madera.

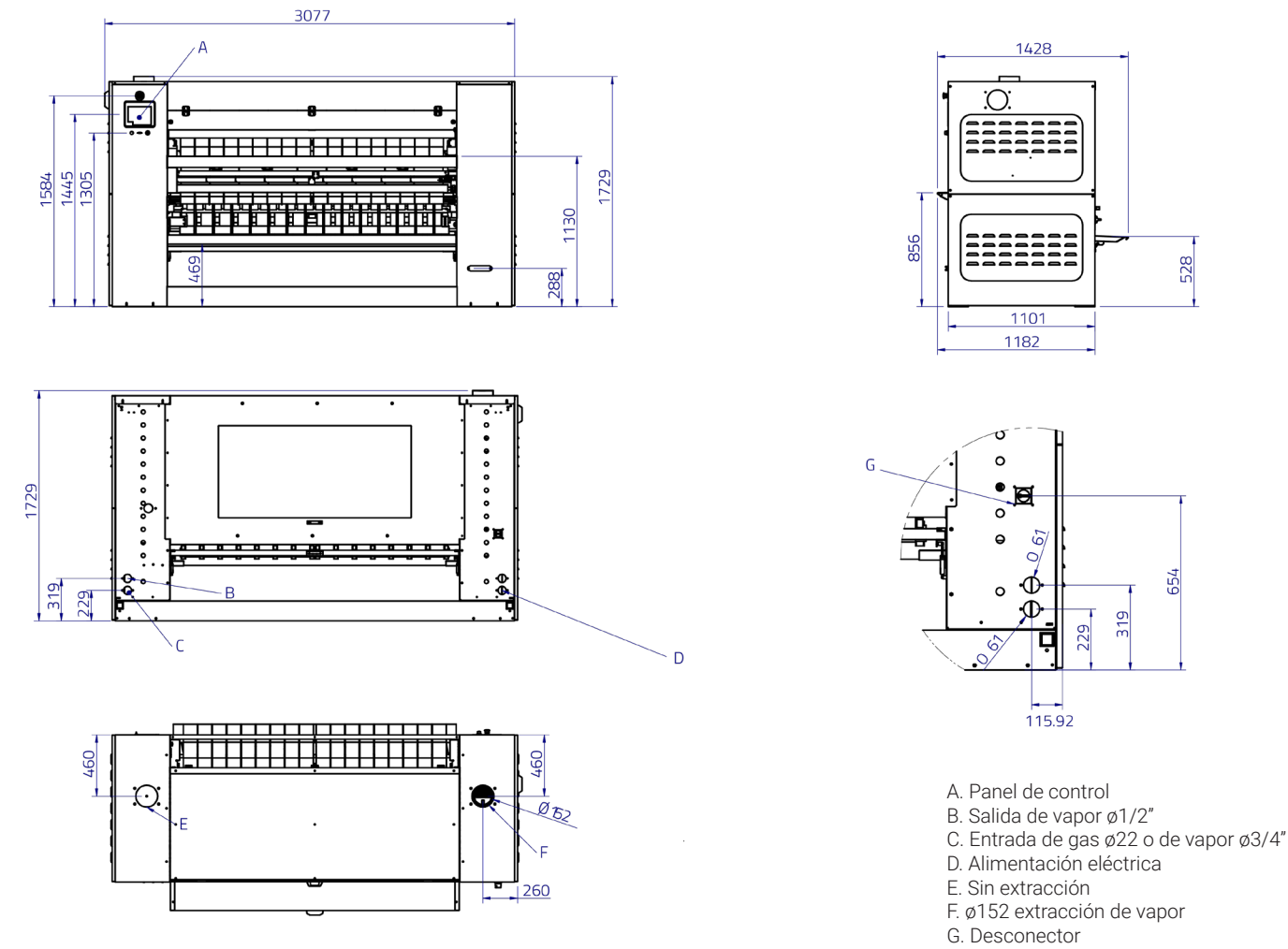
DATOS TÉCNICOS

CALANDRAS | RODILLO Ø650 | PSP-65-200/260/330 TP2

		UNID.	PSP-65-200 TP2	PSP-65-260 TP2	PSP-65-330 TP2			
DATOS GENERALES								
Producción teórica (eléctrico)*		Kg/h	63	81	112			
		Lb/h	139	177	247			
Producción teórica (gas atmo)*		Kg/h	-	-	-			
		Lb/h	N/A	N/A	N/A			
Producción teórica (gas radiante)*		Kg/h	73	92	129			
		Lb/h	160	204	284			
Producción teórica (vapor)*		Kg/h	55	81	92			
		Lb/h	120	177	204			
Ø Rodillo		mm	650	650	650			
		inch	25,59	25,59	25,59			
Ancho útil		mm	2000	2600	3300			
		inch	78,74	102,36	129,92			
Altura suelo-bandas introducción		mm	1170	1170	1170			
		inch	46,06	46,06	46,06			
Velocidad de trabajo		m/min	2 - 10	2 - 10	2 - 10			
		ft/min	6,5 - 32	6,5 - 32	6,5 - 32			
Programador electrónico			Sí	Sí	Sí			
Nº Programas		Nº	5	5	5			
Salida trasera sin plegado			No	No	No			
Plegador longitudinal - Salida delantera			Sí	Sí	Sí			
Plegador longitudinal - Salida trasera			No	No	No			
Bandeja higienica			Opc	Opc	Opc			
Superficie contacto con prenda			305	305	305			
POTENCIA								
Eléctrico	Calentamiento eléctrico	kW	42	54	72			
	Potencia total eléctrica	kW	43,77	55,77	73,77			
Gas	Calentamiento gas	kW	52	69	78			
	Potencia total eléctrica	kW	1,77	1,77	1,77			
Vapor	Calentamiento vapor	kW	60	76	97			
	Potencia total eléctrica	kW	1,77	1,77	1,77			
	Consumo vapor	Kg/h	60	80	102			
Potencia motor rodillo		kW	0,61	0,61	0,61			
Potencia motor ventilador		kW	0,25 x 2	0,25 x 2	0,25 x 2			
CONEXIONES			ELÉCTRICA	VAPOR / GAS	ELÉCTRICA	VAPOR / GAS	ELÉCTRICA	VAPOR / GAS
Tensión 230V - I + N + T		nº x mm²/A	N/A	3 x 2,5 / 10A	N/A	3 x 2,5 / 10A	N/A	3 x 2,5 / 10A
		nº x AWG/A	N/A	3 x 13 / 10A	N/A	3 x 13 / 10A	N/A	3 x 13 / 10A
Tensión 230V - III + T		nº x mm²/A	4 x 25 /125A	4 x 2,5 / 10A	4 x 35 /160A	4 x 2,5 / 10A	N/A	4 x 2,5 / 10A
		nº x AWG/A	4 x 3 / 125A	4 x 13 / 10A	4 x 2 / 160A	4 x 13 / 10A	N/A	4 x 13 / 10A
Tensión 400V - III + N + T		nº x mm²/A	5 x 16 / 80A	5 x 2,5 / 10A	5 x 25 /100A	5 x 2,5 / 10A	5 x 25 /125A	5 x 2,5 / 10A
		nº x AWG/A	5 x 5 / 80A	5 x 13 / 10A	5 x 3 /100A	5 x 13 / 10A	5 x 3 / 125A	5 x 13 / 10A
Ø Entrada gas		BSP	1/2"		1/2"		1/2"	
Ø Entrada vapor		BSP	3/4"		3/4"		3/4"	
Ø Condensación (Modelos vapor)		BSP	1/2"		1/2"		1/2"	
DIMENSIONES / DIMENSIONES CON EMBALAJE								
Ancho neto / Ancho bruto		mm	3110 / 3290		3710 / 3890		4410 / 4590	
		inch	122,4 / 129,5		146,1 / 153,1		173,6 / 180,7	
Profundo neto / Profundo bruto		mm	1175 / 1360		1175 / 1360		1175 / 1360	
		inch	46,3 / 53,5		46,3 / 53,5		46,3 / 53,5	
Alto neto / Alto bruto		mm	1780 / 1940		1780 / 1940		1780 / 1940	
		inch	70,1 / 76,4		70,1 / 76,4		70,1 / 76,4	
Peso neto / Peso bruto		Kg	1697 / 1757		1812 / 1892		2095 / 2195	
		Lb	3305 / 3874		4127 / 4171		4795 / 4839	
Volumen		m3	6,50 / 8,68		7,76 / 10,26		9,22 / 12,11	
		f3	230 / 307		274 / 362		326 / 428	

*45 % humedad

OTROS				
Nº Salida de vahos	Nº	2	2	2
Ø Salida de vahos	mm	153	153	153
	inch	6,0	6,0	6,0
Caudal aire aspiración	m3/h	1200	1200	1200
	cfm	706	706	706
Nivel sonoro	dB	65	65	65
Poder de evaporación	l/h	33	42	58
	USgallon/h	8,7	11	15,3
POTENCIA ELÉCTRICA adicional para opc. STD salida trasera	kW	0,13	0,13	0,13
POTENCIA ELÉCTRICA adicional para opción de salida frontal plegable	kW	0,23	0,23	0,23
POTENCIA ELÉCTRICA adicional para la opción de salida trasera de la carpeta	kW	0,1	0,1	0,1
POTENCIA ELÉCTRICA adicional para la opción de salida delantera + trasera de la plegadora	kW	0,33	0,33	0,33



	A	B	C	D	E	F	G	H	I	J
PSP-65-200 TP2	3110	1729	1584	1445	1313	1130	1729	1428	1553	1101
PSP-65-260 TP2	3710	1729	1584	1445	1313	1130	1729	1428	1553	1101
PSP-65-330 TP2	4410	1729	1584	1445	1313	1130	1729	1428	1553	1101

Esta máquina debe instalarse sobre un suelo perfectamente nivelado.
 Esta máquina puede apoyarse contra una pared pero para facilitar el mantenimiento, mejor dejar un espacio de 1500mm.



PLANCHADO Y PLEGADO

CALANDRAS RODILLO Ø650 PSP-65-200/260/330 TP2



FOLDER FE RE

CARACTERÍSTICAS

TP2

- Microprocesador TP2, pantalla táctil de 7" de fácil manejo y totalmente programable.
- Conexión USB. Plataforma online gratuita para programación, telemetría, análisis de datos... gracias al IoT.
- 37 idiomas 5 programas preestablecidos.

EFICIENCIA

- Buena conducción del calor gracias al material y espesor del rollo: mayor control del gasto energético.
- Apagado automático a 80°C (parámetro ajustable).
- Circuito de circulación de humos por la parte inferior que reduce el consumo energético.
- Modelo con quemador radiante: 25% más productivos.
- Regulación automática de la velocidad de planchado en función de la humedad residual de serie.
- Sistema de alta producción, planchado hasta 15m/min de serie (no compatible con plegador).

VERSATILIDAD

- Modelo de gas radiante: flexible, adecuado para instalaciones a gran altitud.
- Plegador longitudinal empotrado opcional con o sin opción de salida trasera

ROBUSTEZ

- Correas de planchado de calidad Nomex: resistentes a altas temperaturas.
- Paneles en skinplate gris.
- Rodillo niquelado como opción: anticorrosivo, más duradero.
- Estructura mecánica reforzada.

ERGONOMÍA

- Confort acústico : <65 dB
- Altura de trabajo adecuada: 1170 mm cintas de alimentación.
- Diseño compacto para ahorrar espacio.

MANTENIMIENTO

- Fácil acceso a todos los componentes en ambos lados de la máquina.
- Conexiones : conexión eléctrica y extracción de aire.
- Menú técnico completo: estadísticas, autotest, recuperación de datos para el técnico y el mantenimiento.

OTROS

- Seca y plancha ropa plana desde una lavadora de alto centrifugado en una sola operación.
- Alimentación frontal y retorno.
- Sistema de enfriamiento incorporado.
- Rodillo de acero pulido Ø 650 mm.
- Anchos de trabajo: 2000, 2600 y 3300 mm.
- Calentamiento eléctrico, gas radiante o vapor.
- Certificado CE.

OPCIONES

- Rodillo niquelado (excepto modelo vapor).
- Gas propano para el modelo de gas radiante.
- Gas natural para el modelo de gas radiante.
- Plegador longitudinal (salida delantera).
- Plegador longitudinal (salida delantera y trasera).
- Salida trasera estándar (modelo sin plegador).
- Cintas de planchado antiestáticas sin plegador.
- Cintas de planchado antiestáticas + barra para plegador.
- Plegador transversal.
- Bandeja higiénica para evitar el contacto de la ropa con el suelo.
- Embalaje marítimo de madera.

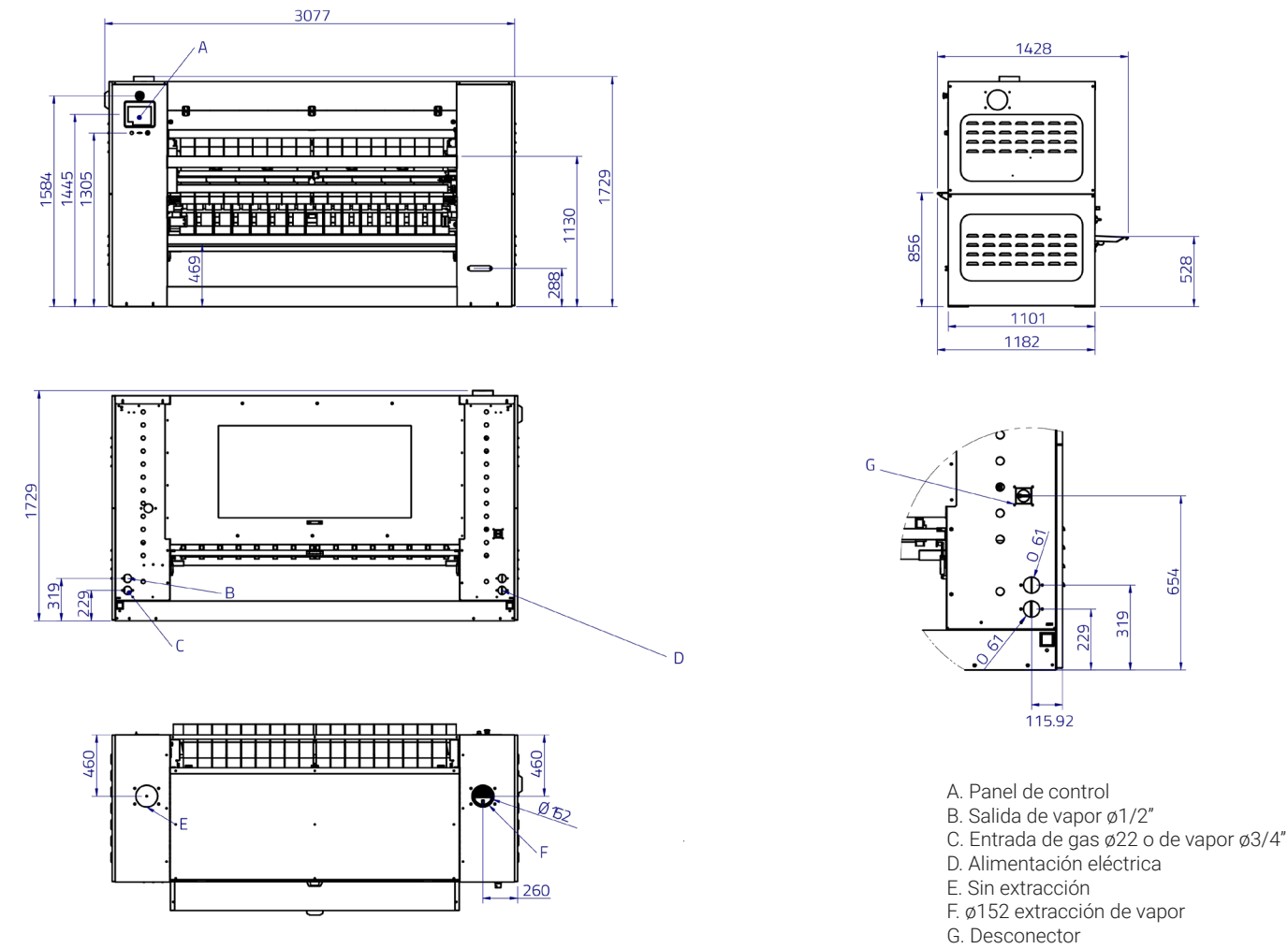
DATOS TÉCNICOS

CALANDRAS | RODILLO Ø650 | PSP-65-200/260/330 TP2

		UNID.	PSP-65-200 TP2	PSP-65-260 TP2	PSP-65-330 TP2			
DATOS GENERALES								
Producción teórica (eléctrico)*		Kg/h	59	75	104			
		Lb/h	129	165	229			
Producción teórica (gas atmo)*		Kg/h	-	-	-			
		Lb/h	N/A	N/A	N/A			
Producción teórica (gas radiante)*		Kg/h	68	86	120			
		Lb/h	149	189	264			
Producción teórica (vapor)*		Kg/h	51	75	86			
		Lb/h	112	165	189			
Ø Rodillo		mm	650	650	650			
		inch	25,59	25,59	25,59			
Ancho útil		mm	2000	2600	3300			
		inch	78,74	102,36	129,92			
Altura suelo-bandas introducción		mm	1170	1170	1170			
		inch	46,06	46,06	46,06			
Velocidad de trabajo		m/min	2 - 10	2 - 10	2 - 10			
		ft/min	6,5 - 32	6,5 - 32	6,5 - 32			
Programador electrónico			Sí	Sí	Sí			
Nº Programas		Nº	5	5	5			
Salida trasera sin plegado			No	No	No			
Plegador longitudinal - Salida delantera			Sí	Sí	Sí			
Plegador longitudinal - Salida trasera			Sí	Sí	Sí			
Bandeja higienica			Opc	Opc	Opc			
Superficie contacto con prenda			305	305	305			
POTENCIA								
Eléctrico	Calentamiento eléctrico	kW	42	54	72			
	Potencia total eléctrica	kW	43,87	55,87	73,87			
Gas	Calentamiento gas	kW	52	69	78			
	Potencia total eléctrica	kW	1,87	1,87	1,87			
Vapor	Calentamiento vapor	kW	60	76	97			
	Potencia total eléctrica	kW	1,87	1,87	1,87			
	Consumo vapor	Kg/h	60	80	102			
Potencia motor rodillo		kW	0,61	0,61	0,61			
Potencia motor ventilador		kW	0,25 x 2	0,25 x 2	0,25 x 2			
CONEXIONES			ELÉCTRICA	VAPOR / GAS	ELÉCTRICA	VAPOR / GAS	ELÉCTRICA	VAPOR / GAS
Tensión 230V - I + N + T		nº x mm²/A	N/A	3 x 2,5 / 10A	N/A	3 x 2,5 / 10A	N/A	3 x 2,5 / 10A
		nº x AWG/A	N/A	3 x 13 / 10A	N/A	3 x 13 / 10A	N/A	3 x 13 / 10A
Tensión 230V - III + T		nº x mm²/A	4 x 25 /125A	4 x 2,5 / 10A	4 x 35 /160A	4 x 2,5 / 10A	N/A	4 x 2,5 / 10A
		nº x AWG/A	4 x 3 / 125A	4 x 13 / 10A	4 x 2 / 160A	4 x 13 / 10A	N/A	4 x 13 / 10A
Tensión 400V - III + N + T		nº x mm²/A	5 x 16 / 80A	5 x 2,5 / 10A	5 x 25 /100A	5 x 2,5 / 10A	5 x 25 /125A	5 x 2,5 / 10A
		nº x AWG/A	5 x 5 / 80A	5 x 13 / 10A	5 x 3 /100A	5 x 13 / 10A	5 x 3 / 125A	5 x 13 / 10A
Ø Entrada gas		BSP	1/2"		1/2"		1/2"	
Ø Entrada vapor		BSP	3/4"		3/4"		3/4"	
Ø Condensación (Modelos vapor)		BSP	1/2"		1/2"		1/2"	
DIMENSIONES / DIMENSIONES CON EMBALAJE								
Ancho neto / Ancho bruto		mm	3110 / 3290		3710 / 3890		4410 / 4590	
		inch	122,4 / 129,5		146,1 / 153,1		173,6 / 180,7	
Profundo neto / Profundo bruto		mm	1175 / 1360		1175 / 1360		1175 / 1360	
		inch	46,3 / 53,5		46,3 / 53,5		46,3 / 53,5	
Alto neto / Alto bruto		mm	1780 / 1940		1780 / 1940		1780 / 1940	
		inch	70,1 / 76,4		70,1 / 76,4		70,1 / 76,4	
Peso neto / Peso bruto		Kg	1697 / 1757		1872 / 1952		2175 / 2275	
		Lb	3305 / 3874		4127 / 4303		4795 /5016	
Volumen		m3	6,50 / 8,68		7,76 / 10,26		9,22 / 12,11	
		f3	230 / 307		274 / 362		326 / 428	

*45 % humedad

OTROS				
Nº Salida de vahos	Nº	2	2	2
Ø Salida de vahos	mm	153	153	153
	inch	6,0	6,0	6,0
Caudal aire aspiración	m3/h	1200	1200	1200
	cfm	706	706	706
Nivel sonoro	dB	65	65	65
	l/h	30	39	54
	USgallon/h	8	10,2	14,2
POTENCIA ELÉCTRICA adicional para opc. STD salida trasera	kW	0,13	0,13	0,13
POTENCIA ELÉCTRICA adicional para opción de salida frontal plegable	kW	0,23	0,23	0,23
POTENCIA ELÉCTRICA adicional para la opción de salida trasera de la carpeta	kW	0,1	0,1	0,1
POTENCIA ELÉCTRICA adicional para la opción de salida delantera + trasera de la plegadora	kW	0,33	0,33	0,33



	A	B	C	D	E	F	G	H	I	J
PSP-65-200 TP2	3110	1729	1584	1445	1313	1130	1729	1428	1553	1101
PSP-65-260 TP2	3710	1729	1584	1445	1313	1130	1729	1428	1553	1101
PSP-65-330 TP2	4410	1729	1584	1445	1313	1130	1729	1428	1553	1101

Esta máquina debe instalarse sobre un suelo perfectamente nivelado.
 Esta máquina puede apoyarse contra una pared pero para facilitar el mantenimiento, mejor dejar un espacio de 1500mm.



PLANCHADO Y PLEGADO

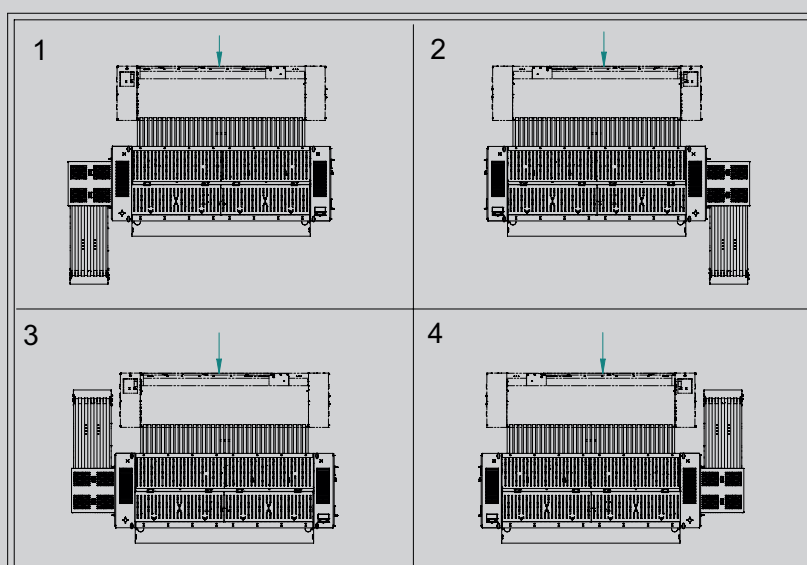
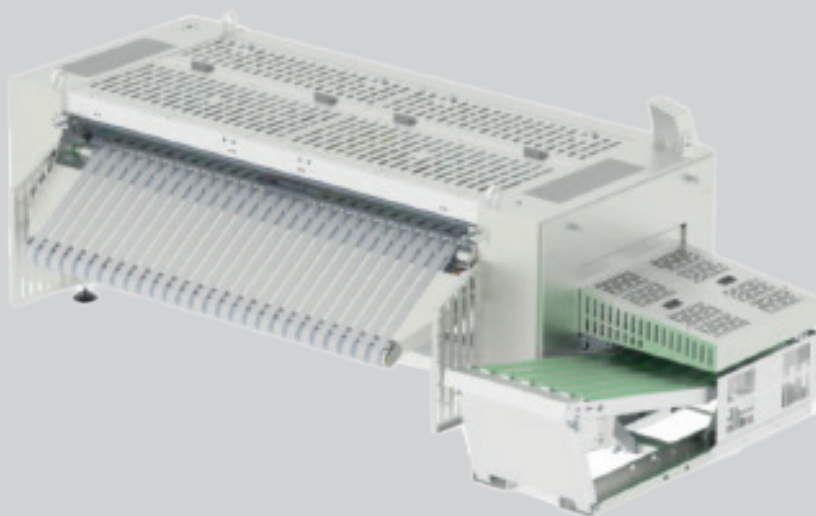
—

PLEGADOR TRANSVERSAL CON APILADOR PL CROSS-2000/2600/3300 TP2

CARACTERÍSTICAS

Plegador transversal independiente con apilador.

- Ancho de trabajo : 2000-2600-3300mm.
- Velocidad: 9 mt/min.
- 1 vía de trabajo.
- Pliegues transversales hechos mediante golpe de aire y rodillos giratorios.
- Control Touch Plus TP2 con pantalla táctil.
- 20 programas variables.
- Posibilidad de seleccionar la dirección lateral y de salida del apilador.
- Cintas transportadoras de algodón.
- Alarma de seguridad para las obstrucciones de pliegues transversales.
- Cálculo de la producción total y parcial.
- Parámetros de plegado totalmente personalizables.
- Capacidad del apilador: De 1 a 10.



DATOS TÉCNICOS

PLEGADOR TRANSVERSAL CON APILADOR | PL CROSS-2000/2600/3300 TP2

DATOS TÉCNICOS	UNIT.	PL CROSS-2000	PL CROSS-2600	PL CROSS-3300
DATOS GENERALES				
Ancho útil	mm	710	2600	3300
Velocidad de trabajo	mt/min	9	9	9
Nº Programas	Kg/h	20	20	20
PLEGADO				
1 vía - Pliegue transversal	Nº	1-2-3	1-2-3	1-2-3
POTENCIA				
Potencia	kW	1,5	1,5	1,5
Voltaje 400V - III + N + T	Hz	50Hz // Amp 3,7	50Hz // Amp 3,7	50Hz // Amp 3,7
Voltage 230V-III + T	Hz	50Hz // Amp 6,3	50Hz // Amp 6,3	50Hz // Amp 6,3
DIMENSIONES / DIMENSIONES CON EMBALAJE				
Ancho / Ancho	mm	3.010 / 3.110	3.460 / 3.560	4.160 / 4.260
Profundo / Profundo	mm	1.920 / 2.020	1.920 / 2.020	1.920 / 2.020
Alto / Alto	mm	1.240 / 1.340	1.240 / 1.340	1.240 / 1.340
Peso / Peso	Kg	1.150 / 1.200	1.400 / 1.450	1.680 / 1.730
DIMENSIONES APILADOR / DIMENSIONES CON EMBALAJE				
Ancho / Ancho	mm	710 / 810	710 / 810	710 / 810
Profundo / Profundo	mm	7100 / 1800	1700 / 1800	1700 / 1800
Alto / Alto	mm	620 / 720	620 / 720	620 / 720
Peso / Peso	Kg	180 / 210	180 / 210	180 / 210
OTROS				
Consumo aire (6,5 Bar)	NI/h	3500	3500	3500

