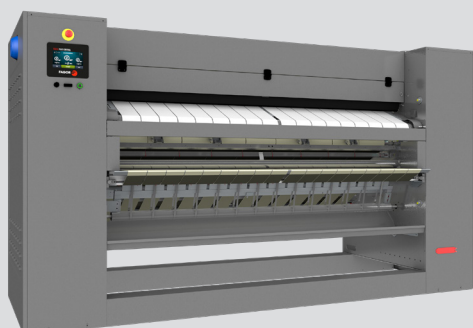
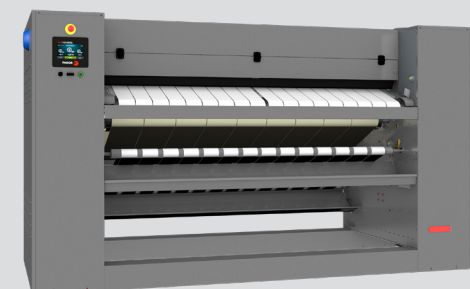
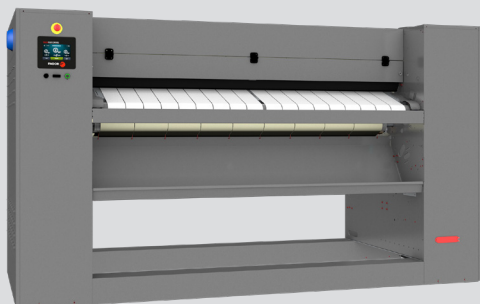




PLANCHADO Y PLEGADO

CALANDRAS RODILLO Ø500 PSP-50-200/260/330 TP2



CARACTERÍSTICAS

TP2

- Microprocesador TP2, pantalla táctil de 7" de fácil manejo y totalmente programable.
- Conexión USB. Plataforma online gratuita para programación, telemetría, análisis de datos...gracias al IoT.
- 37 idiomas 5 programas preestablecidos.

EFICIENCIA

- Buena conducción del calor gracias al material y espesor del rollo: mayor control del gasto energético.
- Apagado automático a 80°C (parámetro ajustable).
- Circuito de circulación de humos por la parte inferior que reduce el consumo energético.
- Modelo con quemador radiante: 25% más productivos.
- Regulación automática de la velocidad de planchado en función de la humedad residual de serie.
- Sistema de alta producción, velocidad de planchado hasta 15m/min de serie (no compatible con plegador).

VERSATILIDAD

- Modelo de gas radiante: flexible, adecuado para instalaciones a gran altitud.
- Plegador longitudinal empotrado opcional con o sin opción de salida trasera

ROBUSTEZ

- Correas de planchado de calidad Nomex: resistentes a altas temperaturas.
- Paneles en skinplate gris.
- Rodillo niquelado como opción: anticorrosivo, más duradero.
- Estructura mecánica reforzada.

ERGONOMÍA

- Confort acústico : <65 dB
- Altura de trabajo adecuada: 1170 mm cintas de alimentación.
- Diseño compacto para ahorrar espacio.

MANTENIMIENTO

- Fácil acceso a todos los componentes en ambos lados de la máquina.
- Conexiones : conexión eléctrica y extracción de aire.
- Menú técnico completo: estadísticas, autotest, recuperación de datos para el técnico y el mantenimiento.

OTROS

- Seca y plancha ropa plana desde una lavadora de alto centrifugado en una sola operación.
- Alimentación frontal y retorno.
- Sistema de enfriamiento incorporado.
- Rodillo de acero pulido Ø 500 mm.
- Anchos de trabajo: 2000, 2600 y 3300 mm.
- Calentamiento eléctrico, gas radiante o vapor.
- Certificado CE.

OPCIONES

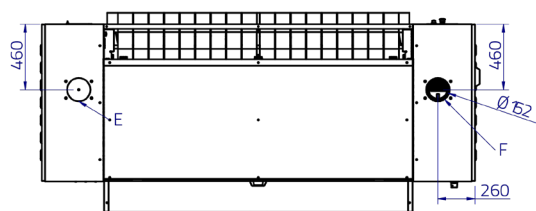
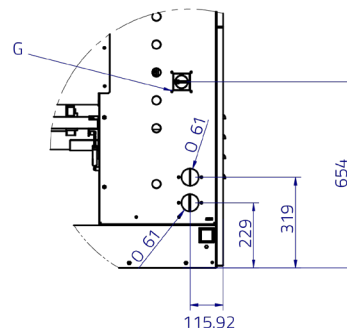
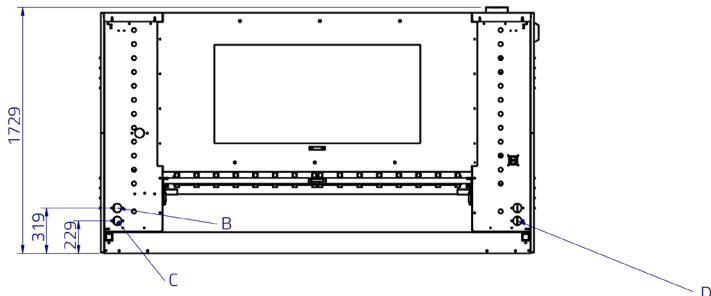
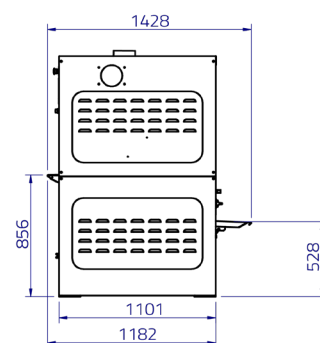
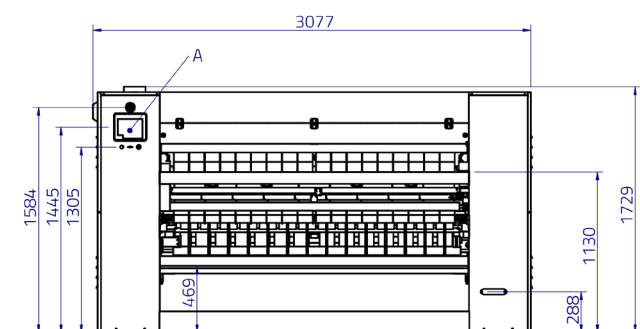
- Rodillo niquelado (excepto modelo vapor).
- Gas propano para el modelo de gas radiante.
- Gas natural para el modelo de gas radiante.
- Plegador longitudinal (salida delantera).
- Plegador longitudinal (salida delantera y trasera).
- Salida trasera estándar (modelo sin plegador).
- Cintas de planchado antiestáticas sin plegador.
- Cintas de planchado antiestáticas + barra para plegador.
- Plegador transversal.
- Bandeja higiénica para evitar el contacto de la ropa con el suelo.
- Embalaje marítimo de madera.

DATOS TÉCNICOS

CALANDRAS | RODILLO Ø500 | PSP-50-200/260/330 TP2

	UNID.	PSP-50-200 TP2	PSP-50-260 TP2	PSP-50-330 TP2			
DATOS GENERALES							
Producción teórica Calefacción eléctrica, vapor y gas atmo* mod. estándar salida frontal o trasera	Kg/h	68	84	115			
	lb/h	150	185	254			
Producción teórica Calefacción eléctrica, vapor y gas atmo* mod. Plegadora salida frontal	Kg/h	48	59	81			
	lb/h	105	130	177			
Producción teórica Calefacción eléctrica, vapor y gas atmo* mod. Plegadora salida frontal y trasera	Kg/h	44	55	75			
	lb/h	97	120	165			
Producción teórica Calentamiento gas radiante* mod. Estándar salida frontal o trasera	Kg/h	82	100	138			
	lb/l	181	220	304			
Producción teórica Calentamiento gas radiante* mod. plegadora salida frontal	Kg/h	57	70	97			
	lb/l	127	154	213			
Producción teórica Calentamiento gas radiante* mod. plegadora salida frontal o trasera	Kg/h	53	65	90			
	lb/l	118	143	198			
Ø Rodillo	mm	500	500	500			
	inch	19,69	19,69	19,69			
Ancho útil	mm	2.000	2.600	3.300			
	inch	78,74	102,36	129,92			
Altura suelo-bandas introducción	mm	1.170	1.170	1.170			
	inch	46,06	46,06	46,06			
Velocidad de trabajo mod. Estándar	m/min	0,5 - 8	0,5 - 8	0,5 - 8			
	ft/min	1,6 - 26	1,6 - 26	1,6 - 26			
Velocidad de trabajo mod. con plegadora	m/min	2 - 8	2 - 8	2 - 8			
	ft/min	6,5 - 26	6,5 - 26	6,5 - 26			
Programador electrónico	-	TP2	TP2	TP2			
Número programas	-	5	5	5			
Plegador longitudinal	-	OPC.	OPC.	OPC.			
Salida trasera	-	OPC.	OPC.	OPC.			
Superficie contacto con prenda	-	305°	305°	305°			
POTENCIA							
Potencia motor rodillo	Kw	0,41	0,41	0,41			
Potencia motor ventilador	Kw	0,25	0,5	0,5			
Eléctrico	Calentamiento eléctrico	Kw	31,5	40,5	54		
	Potencia total eléctrica	Kw	32,16	41,41	54,91		
Gas	Calentamiento gas	Kw	40	55	69		
	Potencia total eléctrica	Kw	0,66	0,91	0,91		
Vapor	Calentamiento vapor	Kw	50	64	81		
	Potencia total eléctrica	Kw	0,66	0,91	0,91		
	Consumo vapor	Kg/h	50	67	85		
Potencia eléc. adicional mod. Estándar salida trasera	Kw	0,28	0,28	0,28			
Potencia eléc. adicional mod. Plegadora salida frontal	Kw	0,56	0,56	0,56			
Potencia eléc. adicional mod. Plegadora salida frontal y trasera	Kw	0,66	0,66	0,66			
CONEXIONES		ELÉCTRICA	VAPOR / GAS	ELÉCTRICA	VAPOR / GAS	ELÉCTRICA	VAPOR / GAS
Tensión 230V - I + N + T	Nº x mm² / A	N/A	3 x 2,5 / 10A	N/A	3 x 2,5 / 10A	N/A	3 x 2,5 / 10A
	nº x AWG/A	N/A	3 x 13 / 10A	N/A	3 x 13 / 10A	N/A	3 x 13 / 10A
Tensión 230V - III + T	Nº x mm² / A	4 x 25 / 100A	4 x 2,5 / 10A	4 x 25 / 125A	4 x 2,5 / 10A	4 x 35 160A	4 x 2,5 / 10A
	nº x AWG/A	4 x 3 / 100A	4 x 13 / 10A	4 x 3 / 125A	4 x 13 / 10A	4 x 2 160A	4 x 13 / 10A
Tensión 400V - III + N + T	Nº x mm² / A	5 x 16 / 63A	5 x 2,5 / 10A	5 x 16 / 80A	5 x 2,5 / 10A	5 x 25 / 100A	5 x 2,5 / 10A
	nº x AWG/A	5 x 5 / 63A	5 x 13 / 10A	5 x 5 / 80A	5 x 13 / 10A	5 x 3 / 100A	5 x 13 / 10A
Ø Entrada gas	BSP	1"		1"		1"	
Ø Entrada vapor	BSP	3/4"		3/4"		3/4"	
Ø Condensación (Modelos vapor)	BSP	1/2"		1/2"		1/2"	
DIMENSIONES / DIMENSIONES CON EMBALAJE							
Ancho neto / Ancho bruto	mm	3110 / 3290		3710 / 3890		4410 / 4590	
	inch	122,4 / 129,5		146,1 / 153,1		173,6 / 180,7	
Profundidad neta (con salida trasera abierta) / bruta	mm	1175 (1507) / 1360		1175 (1507) / 1360		1175 (1507) / 1360	
	inch	46,3 (59,3) / 53,5		46,3 (59,3) / 53,5		46,3 (59,3) / 53,5	
Alto neto / Alto bruto	mm	1780 / 1940		1780 / 1940		1780 / 1940	
	inch	70,1 / 76,4		70,1 / 76,4		70,1 / 76,4	
Peso neto / Peso bruto	kg	1130 / 1190		1380 / 1460		1630 / 1730	
	lbs	2491 / 2624		3042 / 3219		3594 / 3814	
Peso neto / bruto mod. Estándar con salida trasera	kg	1160 / 1220		1420 / 1500		1680 / 1780	
	lbs	2557 / 2690		3131 / 3307		3704 / 3924	

Peso neto / bruto mod. Plegadora con salida frontal	kg	1190 / 1250	1475 / 1555	1760 / 1860
	lbs	2624 / 2756	3252 / 3428	3880 / 4101
Peso neto / bruto mod. Plegadora con salida frontal y trasera	kg	1240 / 1300	1535 / 1615	1840 / 1940
	lbs	2734 / 2866	3384 / 3560	4057 / 4277
Volumen neto (con salida trasera) / bruto	m ³	6,50 (7,99) / 8,68	7,76 (9,53) / 10,26	9,22 (11,32) / 12,11
	f ³	230 (282) / 307	274 (336,42) / 362	326 (399,9) 428
OTROS				
Nº Salida de vahos	Nº	1	2	2
Ø Salida de vahos	mm	153	153	153
	inch	6,0	6,0	6,0
Caudal aire aspiración	m ³ /h	600	1.200	1.200
	cfm	353	706	706
Nivel sonoro	dB	65	65	65
Poder de evaporación mod. estándar	l/h	37	45	62
	USgallon/h	9,7	11,9	16,4
Poder de evaporación mod. Plegadora con salida frontal	l/h	26	32	43
	USgallon/h	6,8	8,3	11,5
Poder de evaporación mod. Plegadora con salida frontal y trasera	l/h	24	29	40
	USgallon/h	6,3	7,7	10,7



- A. Panel de control
- B. Salida de vapor Ø1/2"
- C. Entrada de gas Ø22 o de vapor Ø3/4"
- D. Alimentación eléctrica
- E. Sin extracción
- F. Ø152 extracción de vapor
- G. Desconector

	A	B	C	D	E	F	G	H	I	J
PSP-50-200 TP2	3110	1729	1584	1445	1313	1130	1729	1428	1553	1101
PSP-50-260 TP2	3710	1729	1584	1445	1313	1130	1729	1428	1553	1101
PSP-50-330 TP2	4410	1729	1584	1445	1313	1130	1729	1428	1553	1101

Esta máquina debe instalarse sobre un suelo perfectamente nivelado.
 Esta máquina puede apoyarse contra una pared pero para facilitar el mantenimiento, mejor dejar un espacio de 1500mm.



PLANCHADO Y PLEGADO

CALANDRAS RODILLO Ø650 PSP-65-200/260/330 TP2

CARACTERÍSTICAS

TP2

- Microprocesador TP2, pantalla táctil de 7" de fácil manejo y totalmente programable.
- Conexión USB. Plataforma online gratuita para programación, telemetría, análisis de datos... gracias al IoT.
- 37 idiomas 5 programas preestablecidos.

EFICIENCIA

- Buena conducción del calor gracias al material y espesor del rollo: mayor control del gasto energético.
- Apagado automático a 80°C (parámetro ajustable).
- Circuito de circulación de humos por la parte inferior que reduce el consumo energético.
- Modelo con quemador radiante: 25% más productivos.
- Regulación automática de la velocidad de planchado en función de la humedad residual de serie.
- Sistema de alta producción, planchado peed hasta 15m/min de serie (no compatible con plegador).

VERSATILIDAD

- Modelo de gas radiante: flexible, adecuado para instalaciones a gran altitud.
- Plegador longitudinal empotrado opcional con o sin opción de salida trasera

ROBUSTEZ

- Correas de planchado de calidad Nomex: resistentes a altas temperaturas.
- Paneles en skinplate gris.
- Rodillo niquelado como opción: anticorrosivo, más duradero.
- Estructura mecánica reforzada.

ERGONOMÍA

- Confort acústico : <65 dB
- Altura de trabajo adecuada: 1170 mm cintas de alimentación.
- Diseño compacto para ahorrar espacio.

MANTENIMIENTO

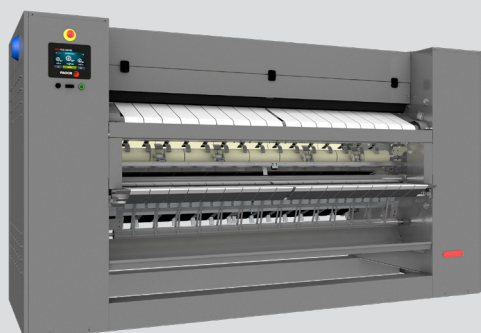
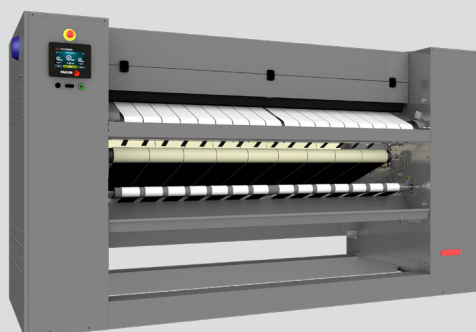
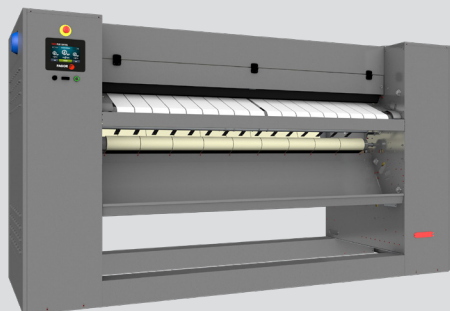
- Fácil acceso a todos los componentes en ambos lados de la máquina.
- Conexiones : conexión eléctrica y extracción de aire.
- Menú técnico completo: estadísticas, autotest, recuperación de datos para el técnico y el mantenimiento.

OTROS

- Seca y plancha ropa plana desde una lavadora de alto centrifugado en una sola operación.
- Alimentación frontal y retorno.
- Sistema de enfriamiento incorporado.
- Rodillo de acero pulido Ø 650 mm.
- Anchos de trabajo: 2000, 2600 y 3300 mm.
- Calentamiento eléctrico, gas radiante o vapor.
- Certificado CE.

OPCIONES

- Rodillo niquelado (excepto modelo vapor).
- Gas propano para el modelo de gas radiante.
- Gas natural para el modelo de gas radiante.
- Plegador longitudinal (salida delantera).
- Plegador longitudinal (salida delantera y trasera).
- Salida trasera estándar (modelo sin plegador).
- Cintas de planchado antiestáticas sin plegador.
- Cintas de planchado antiestáticas + barra para plegador.
- Plegador transversal.
- Bandeja higiénica para evitar el contacto de la ropa con el suelo.
- Embalaje marítimo de madera.

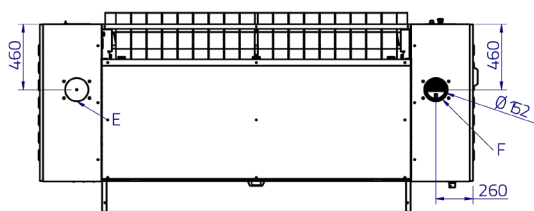
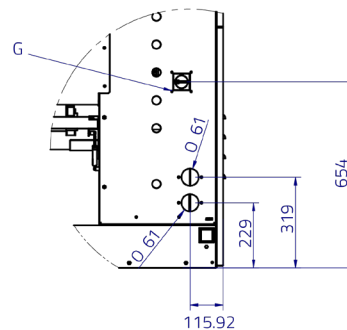
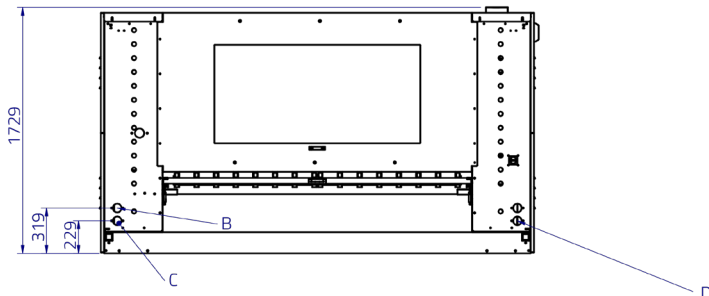
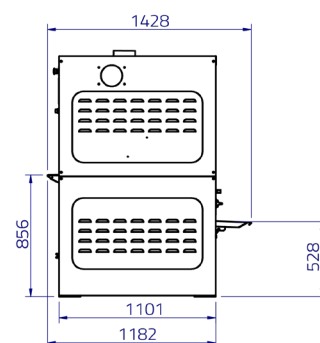
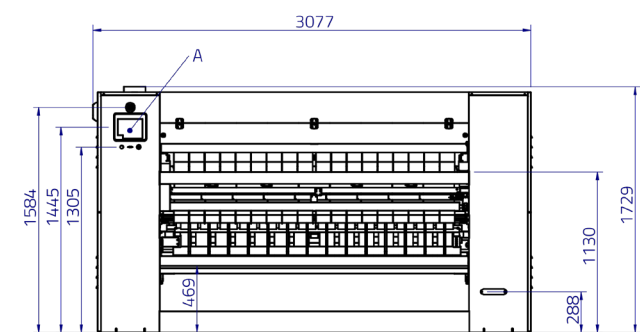


DATOS TÉCNICOS

CALANDRAS | RODILLO Ø650 | PSP-65-200/260/330 TP2

	UNID.	PSP-50-200 TP2	PSP-50-260 TP2	PSP-50-330 TP2			
DATOS GENERALES							
Producción teórica Calefacción eléctrica, vapor y gas atmo* mod. estándar salida frontal o trasera	Kg/h	90	115	160			
	lb/h	198	254	353			
Producción teórica Calefacción eléctrica, vapor y gas atmo* mod. Plegadora salida frontal	Kg/h	63	81	112			
	lb/h	139	177	247			
Producción teórica Calefacción eléctrica, vapor y gas atmo* mod. Plegadora salida frontal y trasera	Kg/h	59	75	104			
	lb/h	129	165	229			
Producción teórica Calentamiento gas radiante* mod. Estándar salida frontal o trasera	Kg/h	N/A	N/A	N/A			
	lb/l	N/A	N/A	N/A			
Producción teórica Calentamiento gas radiante* mod. plegadora salida frontal	Kg/h	104	132	184			
	lb/l	229	291	406			
Producción teórica Calentamiento gas radiante* mod. plegadora salida frontal o trasera	Kg/h	73	92	129			
	lb/l	160	204	264			
Ø Rodillo	mm	68	86	120			
	inch	149	189	264			
Ancho útil	mm	650	650	650			
	inch	25,59	25,59	25,59			
Altura suelo-bandas introducción	mm	2.000	2.600	3.300			
	inch	78,74	102,36	129,92			
Velocidad de trabajo mod. Estándar	m/min	1.170	1.170	1.170			
	ft/min	46,06	46,06	46,06			
Velocidad de trabajo mod. con plegadora	m/min	0,5 - 15	0,5 - 15	0,5 - 15			
	ft/min	1,6 - 49	1,6 - 49	1,6 - 49			
Programador electrónico	-	2 - 10	2 - 10	2 - 10			
Número programas	-	6,5 - 32	6,5 - 32	6,5 - 32			
Plegador longitudinal	-	ET2	ET2	ET2			
Salida trasera	-	5	5	5			
Superficie contacto con prenda	-	OPC.	OPC.	OPC.			
POTENCIA							
Potencia motor rodillo	Kw	0,61	0,61	0,61			
Potencia motor ventilador	Kw	0,5	0,5	0,5			
Eléctrico	Calentamiento eléctrico	Kw	42	54	72		
	Potencia total eléctrica	Kw	43,11	55,11	73,11		
Gas	Calentamiento gas	Kw	52	69	78		
	Potencia total eléctrica	Kw	1,11	1,11	1,11		
Vapor	Calentamiento vapor	Kw	60	76	97		
	Potencia total eléctrica	Kw	1,11	1,11	1,11		
	Consumo vapor	Kg/h	60	80	102		
Potencia eléc. adicional mod. Estándar salida trasera	Kw	0,28	0,28	0,28			
Potencia eléc. adicional mod. Plegadora salida frontal	Kw	0,56	0,56	0,56			
Potencia eléc. adicional mod. Plegadora salida frontal y trasera	Kw	0,66	0,66	0,66			
CONEXIONES		ELÉCTRICA	VAPOR / GAS	ELÉCTRICA	VAPOR / GAS	ELÉCTRICA	VAPOR / GAS
Tensión 230V - I + N + T	Nº x mm² / A	N/A	3 x 2,5 / 10A	N/A	3 x 2,5 / 10A	N/A	3 x 2,5 / 10A
	nº x AWG/A	N/A	3 x 13 / 10A	N/A	3 x 13 / 10A	N/A	3 x 13 / 10A
Tensión 230V - III + T	Nº x mm² / A	4 x 25 / 125A	4 x 2,5 / 10A	4 x 35 / 160A	4 x 2,5 / 10A	N/A	4 x 2,5 / 10A
	nº x AWG/A	4 x 3 / 125A	4 x 13 / 10A	4 x 2 / 160A	4 x 13 / 10A	N/A	4 x 13 / 10A
Tensión 400V - III + N + T	Nº x mm² / A	5 x 16 / 80A	5 x 2,5 / 10A	5 x 25 / 100A	5 x 2,5 / 10A	5 x 25 / 125A	5 x 2,5 / 10A
	nº x AWG/A	5 x 5 / 80A	5 x 13 / 10A	5 x 3 / 100A	5 x 13 / 10A	5 x 3 / 125A	5 x 13 / 10A
Ø Entrada gas	BSP	1/2"		1/2"		1/2"	
Ø Entrada vapor	BSP	3/4"		3/4"		3/4"	
Ø Condensación (Modelos vapor)	BSP	1/2"		1/2"		1/2"	
DIMENSIONES / DIMENSIONES CON EMBALAJE							
Ancho neto / Ancho bruto	mm	3110 / 3290		3710 / 3890		4410 / 4590	
	inch	122,4 / 129,5		146,1 / 153,1		173,6 / 180,7	
Profundidad neta (con salida trasera abierta) / bruta	mm	1175 (1507) / 1360		1175 (1507) / 1360		1175 (1507) / 1360	
	inch	46,3 (59,3) / 53,5		46,3 (59,3) / 53,5		46,3 (59,3) / 53,5	
Alto neto / Alto bruto	mm	1780 / 1940		1780 / 1940		1780 / 1940	
	inch	70,1 / 76,4		70,1 / 76,4		70,1 / 76,4	
Peso neto / Peso bruto	kg	1389 / 1449		1717 / 1797		1965 / 2065	
	lbs	3062 / 3194		3785 / 3962		4332 / 4553	
Peso neto / bruto mod. Estándar con salida trasera	kg	1419 / 1479		1757 / 1837		2015 / 2115	
	lbs	3128 / 3261		3874 / 4050		4442 / 4663	

Peso neto / bruto mod. Plegadora con salida frontal	kg	1449 / 1509	1812 / 1892	2095 / 2195
	lbs	3194 / 3327	3995 / 4171	4619 / 4839
Peso neto / bruto mod. Plegadora con salida frontal y trasera	kg	1499 / 1559	1872 / 1952	2175 / 2275
	lbs	3305 / 3437	4127 / 4303	4795 / 5016
Volumen neto (con salida trasera) / bruto	m ³	6,50 (7,99) / 8,68	7,76 (9,53) / 10,26	9,22 (11,32) / 12,11
	f ³	230 (282) / 307	274 (336,42) / 362	326 (399,9) 428
OTROS				
Nº Salida de vahos	Nº	2	2	2
Ø Salida de vahos	mm	153	153	153
	inch	6,0	6,0	6,0
Caudal aire aspiración	m ³ /h	1.200	1.200	1.200
	cfm	706	706	706
Nivel sonoro	dB	65	65	65
Poder de evaporación mod. estándar	l/h	47	59	83
	USgallon/h	12,4	15,7	21,9
Poder de evaporación mod. Plegadora con salida frontal	l/h	33	42	58
	USgallon/h	8,7	11	15,3
Poder de evaporación mod. Plegadora con salida frontal y trasera	l/h	30	39	54
	USgallon/h	8	10,2	14,2



- A. Panel de control
- B. Salida de vapor $\varnothing 1/2"$
- C. Entrada de gas $\varnothing 22$ o de vapor $\varnothing 3/4"$
- D. Alimentación eléctrica
- E. Sin extracción
- F. $\varnothing 152$ extracción de vapor
- G. Desconector

	A	B	C	D	E	F	G	H	I	J
PSP-65-200 TP2	3110	1729	1584	1445	1313	1130	1729	1428	1553	1101
PSP-65-260 TP2	3710	1729	1584	1445	1313	1130	1729	1428	1553	1101
PSP-65-330 TP2	4410	1729	1584	1445	1313	1130	1729	1428	1553	1101

Esta máquina debe instalarse sobre un suelo perfectamente nivelado.
 Esta máquina puede apoyarse contra una pared pero para facilitar el mantenimiento, mejor dejar un espacio de 1500mm.



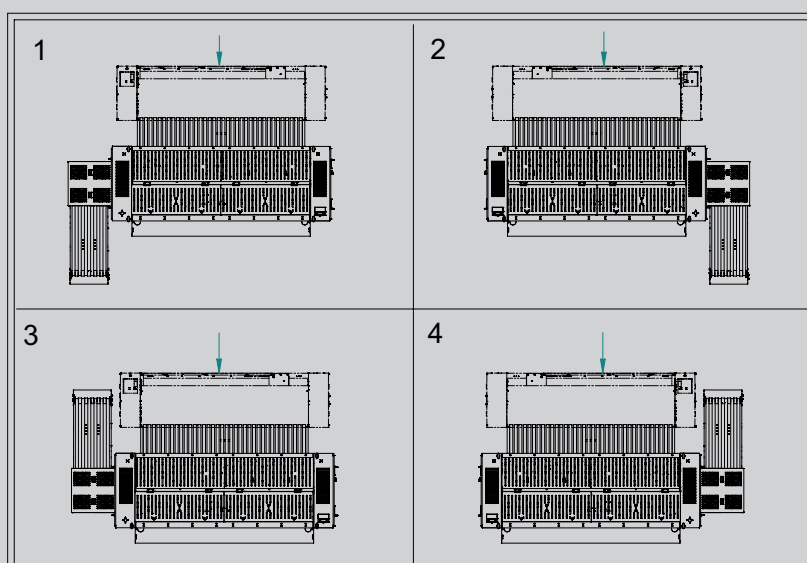
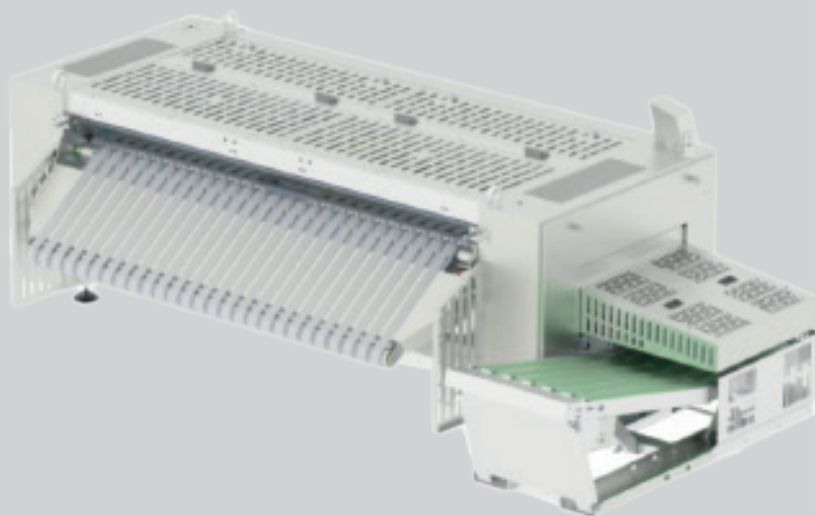
PLANCHADO Y PLEGADO

PLEGADOR TRANSVERSAL CON APILADOR PL CROSS-2000/2600/3300 TP2

CARACTERÍSTICAS

Plegador transversal independiente con apilador.

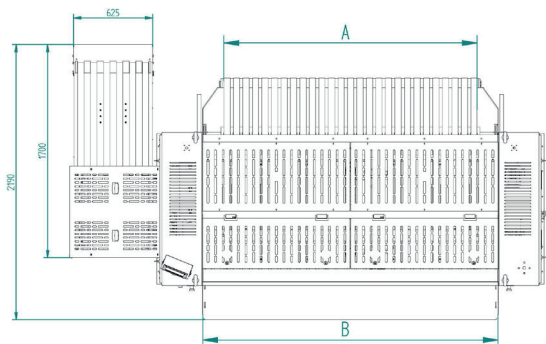
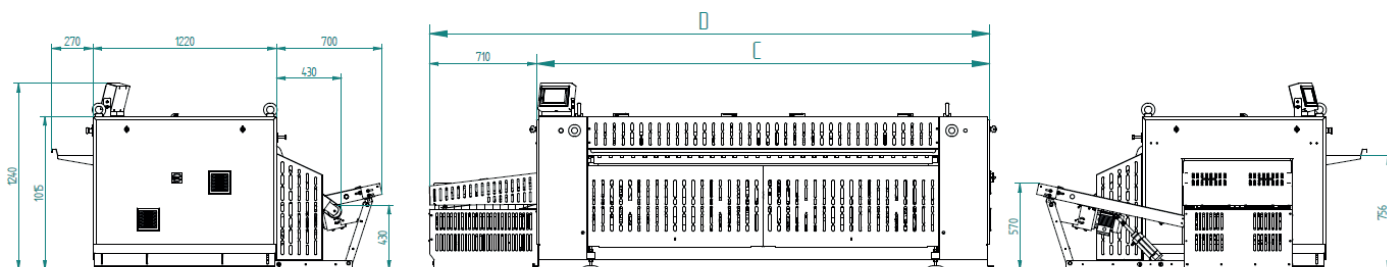
- Ancho de trabajo : 2000-2600-3300mm.
- Velocidad: 9 mt/min.
- 1 vía de trabajo.
- Pliegues transversales hechos mediante golpe de aire y rodillos giratorios.
- Control Touch Plus TP2 con pantalla táctil.
- 20 programas variables.
- Posibilidad de seleccionar la dirección lateral y de salida del apilador.
- Cintas transportadoras de algodón.
- Alarma de seguridad para las obstrucciones de pliegues transversales.
- Cálculo de la producción total y parcial.
- Parámetros de plegado totalmente personalizables.
- Capacidad del apilador: De 1 a 10.



DATOS TÉCNICOS

PLEGADOR TRANSVERSAL CON APILADOR | PL CROSS-2000/2600/3300 TP2

DATOS TÉCNICOS	UNIT.	PL CROSS-2000	PL CROSS-2600	PL CROSS-3300
DATOS GENERALES				
Ancho útil	mm	710	2600	3300
Velocidad de trabajo	mt/min	9	9	9
Nº Programas	Kg/h	20	20	20
PLEGADO				
1 vía - Pliegue transversal	Nº	1-2-3	1-2-3	1-2-3
POTENCIA				
Potencia	kW	1,5	1,5	1,5
Voltaje 400V - III + N + T	Hz	50Hz // Amp 3,7	50Hz // Amp 3,7	50Hz // Amp 3,7
Voltage 230V-III + T	Hz	50Hz // Amp 6,3	50Hz // Amp 6,3	50Hz // Amp 6,3
DIMENSIONES / DIMENSIONES CON EMBALAJE				
Ancho / Ancho	mm	3.010 / 3.110	3.460 / 3.560	4.160 / 4.260
Profundo / Profundo	mm	1.920 / 2.020	1.920 / 2.020	1.920 / 2.020
Alto / Alto	mm	1.240 / 1.340	1.240 / 1.340	1.240 / 1.340
Peso / Peso	Kg	1.150 / 1.200	1.400 / 1.450	1.680 / 1.730
DIMENSIONES APILADOR / DIMENSIONES CON EMBALAJE				
Ancho / Ancho	mm	710 / 810	710 / 810	710 / 810
Profundo / Profundo	mm	7100 / 1800	1700 / 1800	1700 / 1800
Alto / Alto	mm	620 / 720	620 / 720	620 / 720
Peso / Peso	Kg	180 / 210	180 / 210	180 / 210
OTROS				
Consumo aire (6,5 Bar)	NI/h	3500	3500	3500



	A	B	C	D
PL CROSS 2000	2000	2330	3010	3720
PL CROSS 2600	2600	2780	3460	4170
PL CROSS 3300	3300	3480	4160	4870

