



## PLANCHADO Y PLEGADO

## PLANCHADORAS MURALES RODILLO Ø18 P-18-100/120 M

### CARACTERÍSTICAS

#### CONTROL ELECTRÓNICO M

- Microprocesador electrónico con botón de encendido / apagado y control de la temperatura (opción de 4 temperaturas: 50, 100, 150, 180°C).
- Velocidades de planchado predeterminados, no ajustables.

#### EFICIENCIA

- Confort acústico: <55 dB
- Diseño compacto: ahorro de espacio, adecuado para espacios pequeños.
- Ideal para procesar pequeñas cantidades de prendas planas en estructuras como restaurantes, habitaciones...

#### ROBUSTEZ

- Revestimiento Nomex: resistente a altas temperaturas.
- Mueble exterior en skinplate y panel superior en acero inoxidable.
- Cubeta en aluminio anodizado.

#### PRESTACIONES

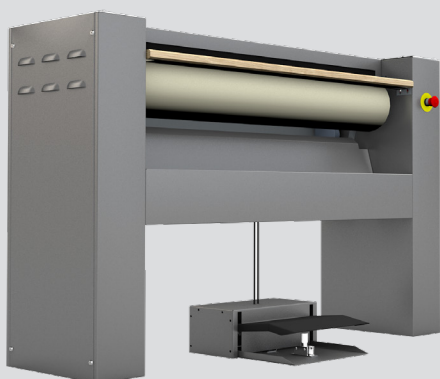
- Gran área de contacto del rodillo con las prendas.
- Movimiento de cubeta manual mediante pedal.
- Dos modelos disponibles:
  - Estándar: rodillo recubierto en poliéster y funda de algodón
  - Nomex: con muletón y funda Nomex.

#### MANTENIMIENTO

- Fácil instalación: solo requiere una conexión eléctrica.
- Fácil acceso en ambos lados para mantenimiento.

#### OTROS

- Plancha ropa plana con humedad relativa recomendada entre 5 y 10 % de una secadora.
- Alimentación frontal y retorno.
- Rollo ø180 mm.
- Anchos de trabajo: 1.000 y 1.200 mm.
- Calefacción eléctrica.
- Certificación CE.

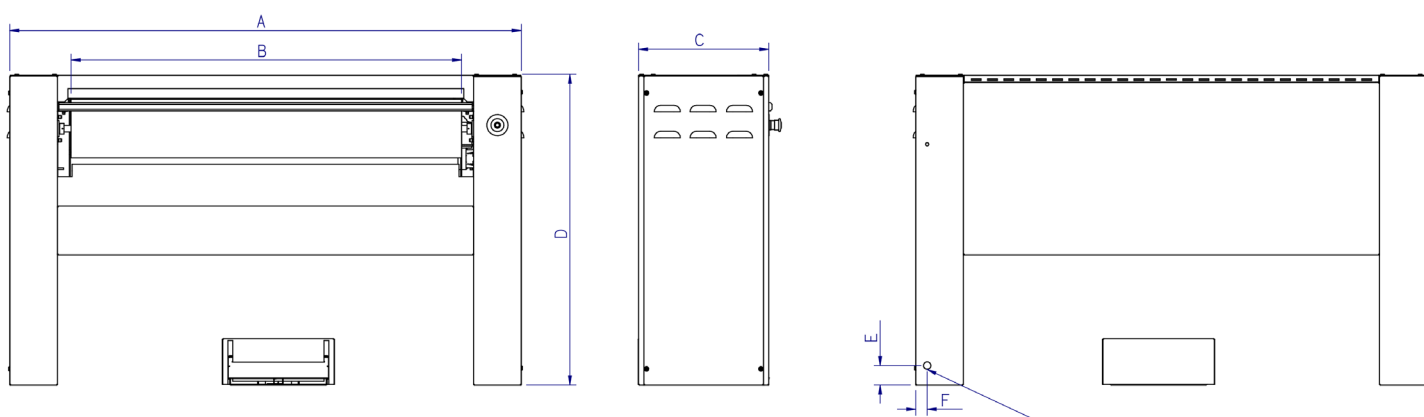


# DATOS TÉCNICOS

## PLANCHADORAS MURALES | RODILLO Ø18 | P-18-100/120 M

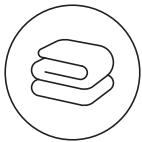
	UNIT.	P-18/100 M	P-18/120 M
<b>DATOS GENERALES</b>			
Producción teórica*	Kg/h	15	20
	Lb/h	33,07	44,09
Ø Rodillo	mm	180	180
	inch	7,09	7,09
Anchura útil	mm	1.000	1.200
	inch	39,37	47,24
Velocidad de trabajo	m/min	2,02	2,02
	ft/min	6,62	6,62
Programador electrónico	-	Sí	Sí
Movimiento cubeta	-	Manual	Manual
<b>POTENCIA</b>			
Potencia calentamiento	Kw	3,3	3,3
Potencia motor rodillo	Kw	0,029	0,029
Potencia total eléctrica	Kw	3,329	3,329
<b>CONEXIONES</b>		<b>ELÉCTRICA</b>	<b>ELÉCTRICA</b>
Tensión 230V - I + N + T	nº x mm² / A	3 x 4 / 16A	3 x 4 / 20A
	nº x AWG/A	3 x 11 / 16A	3 x 11 / 20A
<b>DIMENSIONES/ DIMENSIONES CON EMBALAJE</b>			
Ancho neto / Ancho bruto	mm	1.370 / 1.490	1.570 / 1.690
	inch	54 / 59	62 / 67
Profundo neto / Profundo bruto	mm	438 / 540	438 / 540
	inch	17 / 21	17 / 21
Alto neto / Alto bruto	mm	952/ 1.130	952 / 1.130
	inch	37 / 44	37 / 44
Peso neto / Peso bruto	Kg	80 / 100	90 / 110
	Lb	176 / 220	198 / 243
Volumen neto / Volumen bruto	m³	0,57 / 0,91	0,65 / 1,03
	ft³	20,13 / 32,14	22,95 / 36,37
<b>OTROS</b>			
Nivel sonoro	dB	55	55

\*20%-25% humedad residual



01. Conexión eléctrica

	A	B	C	D	E	F
P-18/100	1.370	1.000	400	952	60	35
P-18/120	1.570	1.200	400	952	60	35



## PLANCHADO Y PLEGADO

## PLANCHADORAS MURALES RODILLO Ø25 PI-25-100/120/140/200 M

### CARACTERÍSTICAS

#### CONTROL ELECTRÓNICO

- Microprocesador electrónico con pantalla digital para facilitar el control del planchado.
- Velocidades de planchado predeterminados, no ajustables.

#### EFICIENCIA

- Confort acústico: 55 dB máx.
- Diseño compacto: ahorro de espacio, adecuado para espacios pequeños.
- Ideal para procesar pequeñas cantidades de prendas planas en estructuras como restaurantes, habitaciones...

#### ROBUSTEZ

- Revestimiento Nomex: resistente a altas temperaturas.
- Mueble exterior en skinplate y panel superior en acero inoxidable.
- Nueva cinemática: mejor fiabilidad.
- Eje de rodillo y rodamientos industriales: más duraderos.

#### PRESTACIONES

- Recubrimiento Nomex: resistente a altas temperaturas
- Paneles en skinplate gris y acero inoxidable
- Mesa de alimentación de madera
- Nueva cinemática: mayor fiabilidad  
Rodamientos y ejes de rodillos industriales: más duraderos

#### MANTENIMIENTO

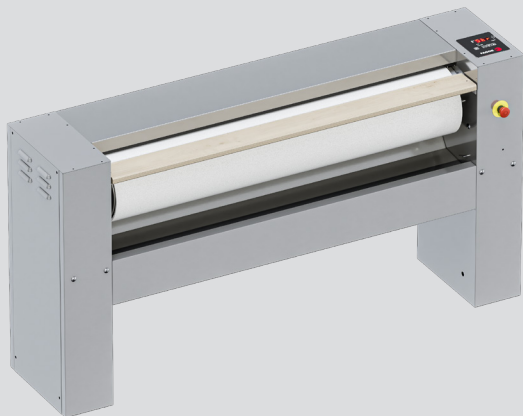
- Fácil instalación: solo requiere una conexión eléctrica.
- Fácil acceso en ambos lados para mantenimiento.
- Desmontaje rápido y fácil de los rodamientos.

#### OTROS

- Plancha prendas planas con una humedad relativa recomendada entre 5 y 10% a la salida de una secadora.
- Barra salvadedos.
- Cubeta en aluminio anodizado.
- Introducción y recepción frontal
- Rodillo ø250mm.
- Anchura útil: 1.000, 1.200, 1.400 y 2.000mm.
- Calefacción eléctrica.
- Certificación CE.

#### OPCIONES

- Kit de control de pedales (en lugar de fotocélula)
- Tensión marina 440V III 60 Hz sin N
- 230V III+T 50-60Hz
- 230V I+N+T 50 Hz (excepto modelo P25/200)

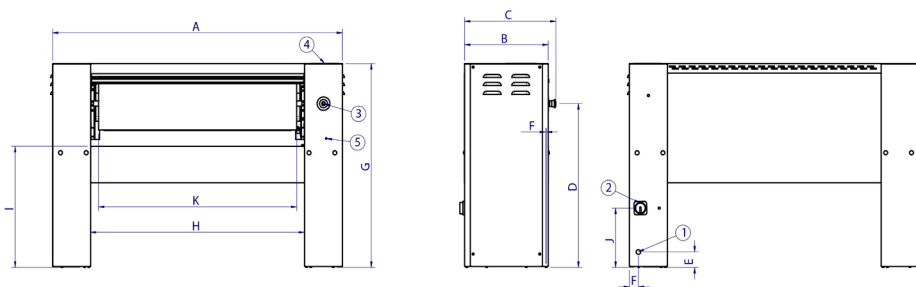


# DATOS TÉCNICOS

## PLANCHADORAS MURALES | RODILLO Ø25 | PI-25-100/120/140/200 M

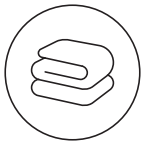
	UNID.	PI-25/100 M	PI-25/120 M	PI-25/140 M	PI-25/200 M
<b>DATOS GENERALES</b>					
Producción teórica*	Kg/h	27,5	30,5	33	38,5
	Lb/h	60,63	67,24	72,75	84,88
Ø Rodillo	mm	250	250	250	250
	inch	9,84	9,84	9,84	9,84
Anchura útil	mm	1.000	1.200	1.400	2.000
	inch	39,37	47,24	55,12	78,74
Velocidad de trabajo	m/min	3,2	3,2	3,2	3,2
	ft/mn	10,5	10,5	10,5	10,5
SC gestión de velocidad (opción)	m/min	1,5 - 4,5	1,5 - 4,5	1,5 - 4,5	1,5 - 4,5
	ft/mn	4,9 - 14,7	4,9 - 14,7	4,9 - 14,7	4,9 - 14,7
Revestimiento Nomex	-	No	No	No	No
Programador electrónico	-	Sí	Sí	Sí	Sí
Movimiento cubeta	-	Auto	Auto	Auto	Auto
<b>POTENCIA</b>					
Potencia calentamiento	Kw	4,95	6	7	12
Potencia motor rodillo	Kw	0,18	0,18	0,18	0,18
Potencia total eléctrica	Kw	5,13	6,18	7,18	12,18
<b>CONEXIONES</b>		<b>ELÉCTRICA</b>	<b>ELÉCTRICA</b>	<b>ELÉCTRICA</b>	<b>ELÉCTRICA</b>
Tensión 230V - I + N + T	n° x mm² / A	3 x 6 / 25A	3 x 6 / 32A	3 x 10 / 40A	-
	n° x AWG/A	3 x 9 / 25A	3 x 9 / 32A	3 x 7 / 40A	-
Tensión 230V - III + T	n° x mm² / A	4 x 2,5 / 16A	4 x 4 / 20A	4 x 4 / 20A	4 x 6 / 32A
	n° x AWG/A	4 x 13 / 16A	4 x 11 / 20A	4 x 11 / 20A	4 x 9 / 32A
Tensión 400V - III + N + T	n° x mm² / A	5 x 2,5 / 10A	5 x 2,5 / 10A	5 x 2,5 / 16A	5 x 4 / 20A
	n° x AWG/A	5 x 13 / 10A	5 x 13 / 10A	5 x 13 / 16A	5 x 11 / 20A
<b>DIMENSIONES/ DIMENSIONES CON EMBALAJE</b>					
Ancho neto / Ancho bruto	mm	1.462 / 1.490	1.662 / 1.690	1.862 / 1.890	2.462 / 2.490
	inch	58 / 59	65 / 67	73 / 74	97 / 98
Profundo neto / Profundo bruto	mm	484 / 540	484 / 540	484 / 540	484 / 540
	inch	19 / 21	19 / 21	19 / 21	19 / 21
Alto neto / Alto bruto	mm	985 / 1.130	985 / 1.130	985 / 1.130	985 / 1.130
	inch	39 / 44	39 / 44	39 / 44	39 / 44
Peso neto / Peso bruto	Kg	114 / 124	124 / 134	134 / 154	164 / 184
	Lb	251 / 273	273 / 295	295 / 340	362 / 406
Volumen neto / Volumen bruto	m³	0,69 / 0,91	0,79 / 1,03	0,89 / 1,15	1,17 / 1,51
	ft³	24,37 / 32,14	27,90 / 36,37	31,43 / 40,61	41,32 / 53,33
<b>OTROS</b>					
Nivel sonoro	dB	55	55	55	55

\*20%-25% humedad residual



- 01. Conexión eléctrica
- 02. Interruptor principal
- 03. Parada de emergencia
- 04. Panel de control
- 05. Acceso al mantenimiento de inversores

	A	B	C	D	E	F	G	H	I	J	K
PI-25/100 M	1.462	423	484	791	75	45	985	1.079	610	287	998
PI-25/120 M	1.662	423	484	791	75	45	985	1.279	610	287	1.198
PI-25/140 M	1.862	423	484	791	75	45	985	1.479	610	287	1.398
PI-25/200 M	2.462	423	484	791	75	45	985	2.079	610	287	1.998



## PLANCHADO Y PLEGADO

## PLANCHADORAS MURALES RODILLO Ø25 PI-25-140/200 M PLUS

### CARACTERÍSTICAS

#### CONTROL ELECTRÓNICO M

- Simple y fácil de usar con un modo automático: gestión automática de la velocidad de planchado según la temperatura seleccionada.
- Pantalla digital de velocidad y temperatura

#### OTROS

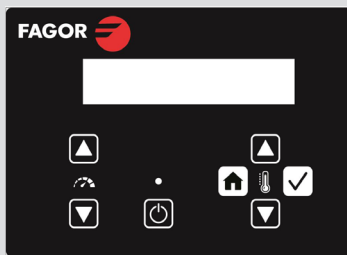
- Plancha prendas planas con una humedad relativa recomendada entre 5 y 10% a la salida de una secadora.
- Introducción y recepción frontal
- Rodillo ø250mm.
- Anchura útil: 1.400 y 2.000mm.
- Calefacción eléctrica.
- Certificación CE.

#### EFICIENCIA

- Confort acústico: <60 dB máx.
- Diseño compacto: ahorro de espacio, adecuado para espacios pequeños.
- Ideal para procesar pequeñas cantidades de prendas planas en estructuras como restaurantes, habitaciones...

#### OPCIONES

- Tensión 440V III 60 Hz sin N (marítimo).
- Tensión 230V III 50-60 Hz.



#### ROBUSTEZ

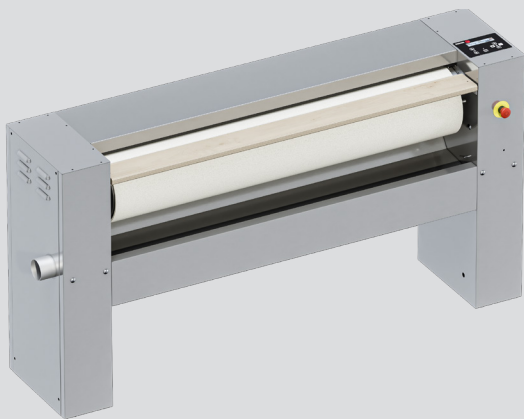
- Revestimiento Nomex: resistente a altas temperaturas.
- Mueble exterior en skinplate y panel superior en acero inoxidable.
- Nueva cinemática: mejor fiabilidad.
- Eje de rodillo y rodamientos industriales: más duraderos.

#### PRESTACIONES

- Gran área de contacto del rodillo con las prendas.
- Movimiento de cubeta automático mediante detección de célula al pie.
- Dos modelos disponibles:
  - Estándar: rodillo recubierto en poliéster y funda de algodón.
  - Nomex: con muletón y funda Nomex.

#### MANTENIMIENTO

- Fácil instalación: solo requiere una conexión eléctrica.
- Fácil acceso en ambos lados para mantenimiento.
- Desmontaje rápido y fácil de los rodamientos.

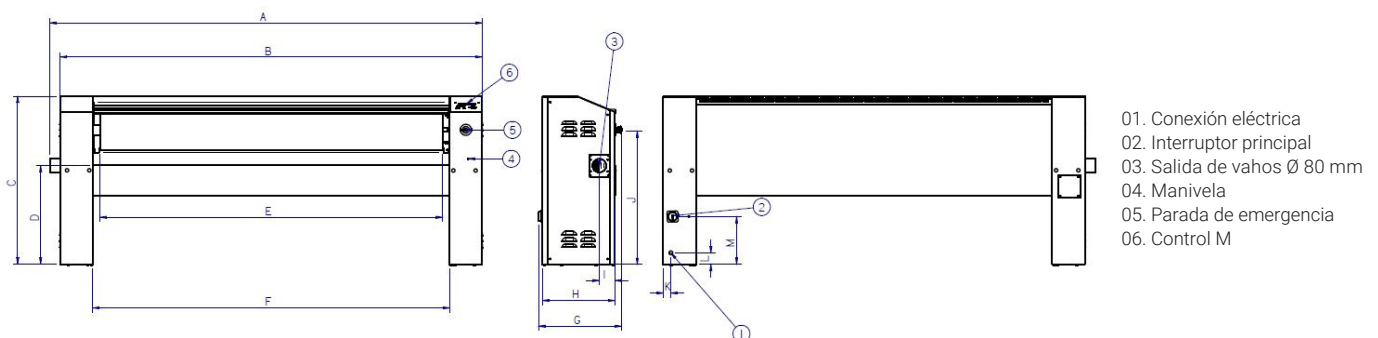


# DATOS TÉCNICOS

## PLANCHADORAS MURALES | RODILLO Ø25 | PI-25-140/200 M PLUS

	UNID.	PI-25/140 M PLUS	PI-25/200 M PLUS
<b>DATOS GENERALES</b>			
Producción teórica*	Kg/h	42	52
	Lb/h	92,59	114,64
Ø Rodillo	mm	250	250
	inch	9,84	9,84
Anchura útil	mm	1.400	2.000
	inch	55,12	78,74
Velocidad de trabajo	m/min	1,5-6	1,5-6
	ft/mn	4,9 - 19,6	4,9 - 19,6
Revestimiento Nomex	-	Sí	Sí
Programador electrónico	-	Sí	Sí
Movimiento cubeta	-	No	No
<b>POTENCIA</b>			
Potencia calentamiento	kW	7	12
Potencia motor rodillo	kW	0,18	0,18
Potencia motor ventilador	kW	0,12	0,12
Potencia total Eléctrica	kW	7,3	12,3
<b>CONEXIONES</b>		<b>ELÉCTRICA</b>	<b>ELÉCTRICA</b>
Tensión 230V - III + T	nº x mm² /A	4 x 6 / 20A	4 x 10 / 40A
	nº x AWG/A	4 x 9 / 20A	4 x 7 / 40A
Tension 400V III + N + T	nº x mm² /A	5 x 4 / 16A	5 x 4 / 20A
	nº x AWG/A	5 x 11 / 16A	5 x 11 / 20A
<b>DIMENSIONES/ DIMENSIONES CON EMBALAJE</b>			
Ancho neto / Ancho bruto**	mm	1.923 / 1.890	2.523 / 2.490
	inch	73 / 74	97 / 98
Profundo neto / Profundo bruto	mm	484 / 540	484 / 540
	inch	19 / 21	19 / 21
Alto neto / Alto bruto	mm	985 / 1.130	985 / 1.130
	inch	39 / 44	39 / 44
Peso neto / Peso bruto	Kg	154 / 174	184 / 204
	Lb	340 / 384	406 / 450
Volumen neto / Volumen bruto	m³	0,92 / 1,15	1,20 / 1,52
	ft³	32,38 / 40,73	42,48 / 53,66
<b>OTROS</b>			
Nº Salidas vahos	Nº	1	1
Ø Salida vahos	mm	80	80
	inch	3,15	3,15
Flujo de aire	m³/h	500	500
	cfm	294	294
Nivel sonoro	dB	60	60

\*20% - 25% humedad residual  
 \*\*Desmontaje de succión en el lado izquierdo



	A	B	C	D	E	F	G	H	I	J	K	L	M
PI-25/140 M PLUS	1.923	1.862	985	610	1.400	1.480	484	423	91	791	45	75	287
PI-25/200 M PLUS	2.523	2.462	985	610	2.000	2.080	484	423	91	791	45	75	287