

SECADO

SECADORAS EN COLUMNA CONCEPT SR-2-11/14/18 M XP



CARACTERÍSTICAS

PROGRAMADOR M

- Programador M: posibilidad de controlar el tiempo y la temperatura.

PRESTACIONES DESTACADAS

- FREQUENCY INVERTER - Inversión de giro estándar.
- STAINLESS DRUM - Tambor en acero inoxidable estándar.
- Variador de frecuencia estándar.

EFICIENCIA

- MIXED FLOW - Sistema de flujo de aire axial-radial.
- EFFICIENT AIRFLOW - Gran filtro de borras.

VERSATILIDAD

- Hechas a medida - Personalización
- OPL > Autoservicio - La secadora estándar OPL transformable para versión autoservicio.

ERGONOMÍA

- Cajón del filtro, en acero inoxidable.
- Diámetros de puerta grandes.
- Bisagras de apertura 180°.

MANTENIMIENTO

- Panel abatible: acceso fácil y ergonómico.
- Menú técnico: estadísticas, recuperación de datos para servicio postventa, actualizaciones de software, etc. (con opción consola).

OTROS

- Mueble skinplate gris, efecto inox.
- SOFT TOUCH - Tambor con perforaciones embutidas.
- COOL DOWN - Enfriamiento al final del ciclo.
- Disponibles en calefacción eléctrica o gas.
- CE aprobado.

OPCIONES

- Pantalla programador M.
- Doble puerta de cristal.
- Mueble de acero inox.
- Panel frontal en acero inox.
- Filtro borras con mallado 0,3 mm (estándar 0,6mm).
- Embalaje de madera.
- Voltaje marítimo para modelos eléctricos: 440V III 50/60 Hz No N.
- Otros voltajes disponibles.

U.		SR-2-11 M XP		SR-2-14 M XP		SR-2-18 M XP	
CAPACIDAD							
Capacidad 1/18	Kg	11,7 x 2		15 x 2		18,3 x 2	
	Lb	25,8 x 2		33,1 x 2		40,3 x 2	
Capacidad 1/20	Kg	10,5 x 2		13,5 x 2		16,5 x 2	
	Lb	23,1 x 2		29,8 x 2		36,4 x 2	
TAMBOR							
Ø Tambor	mm	750		750		750	
	inch	29,5		29,5		29,5	
Profundidad tambor	mm	475		610		746	
	inch	18,7		24,02		29,37	
Volumen tambor	l	210		270		330	
	cu ft	7,41		9,53		11,64	
Ø Puerta (boca de carga)	mm	574		574		574	
	inch	22,6		22,6		22,6	
Altura centro puerta	mm	547 / 1522		547 / 1522		547 / 1522	
	inch	21,54 / 59,92		21,54 / 59,92		21,54 / 59,92	
Altura parte baja de la puerta	mm	189 / 1164		189 / 1164		189 / 1164	
	inch	7,32 / 45,83		7,32 / 45,83		7,32/45,83	
CALEFACCIÓN ELÉCTRICA							
Potencia de calefacción instalada	kW	12 x 2		18 x 2		18 x 2	
Potencia eléctrica instalada	kW	25,34		37,34		37,34	
Poder de evaporación	l/h*	27 (13,5 x 2)		29 (14,5 x 2)		31 (15,5 x 2)	
	USgallon/h*	7,13 (3,56 x 2)		7,66 (3,83 x 2)		7,93 (3,96 x 2)	
Producción horaria	Kg/h**	54 (27 x2)		58 (29 x 2)		62 (31 x 2)	
	Lb/h**	119 (59,5 x 2)		128 (64 x 2)		132,2 (66,1 x 2)	
Potencia motor tambor	kW	0,37 x 2		0,37 x 2		0,37 x 2	
CALEFACCIÓN GAS							
Potencia de calefacción instalada gas	kcal/h***	17627 x 2		17627 x 2		17627 x 2	
	Btu/h***	69996 x 2		69996 x 2		69996 x 2	
	kW***	20,5 x 2		20,5 x 2		20,5 x 2	
Potencia eléctrica instalada	KW	1,34		1,34		1,34	
Consumo medio gas propano (G31)	Kg/h	1,41 x 2		0,82 x 2		0,82 x 2	
	Lb/h	3,1 x 2		1,82 x 2		1,82 x 2	
Consumo instantáneo gas natural (G20)	m³/h	2,17 x 2		2,17 x 2		2,17 x 2	
	cfm	1,28 x 2		1,28 x 2		1,28 x 2	
Poder de evaporación	l/h	30,8 (15,4 x 2)		31,4 (15,7 x 2)		32 (16 x 2)	
	USgallon/h	8,1 (4,05 x 2)		8,28 (4,14 x 2)		8,44 (4,22 x 2)	
Producción horaria	Kg/h	61,6 (30,8 x 2)		62,8 (31,4 x 2)		64 (32 x 2)	
	Lb/h	135,4 (67,7 x 2)		138,4 (69,2 x 2)		141,8 (70,9 x 2)	
Ø Entrada gas	BSPP ISO 228-1	3/4"		3/4"		3/4"	
VENTILACIÓN							
Caudal aire nominal	m³/h	500 x 2		500 x 2		500 x 2	
	cfm	294,28 x 2		294,28 x 2		294,28 x 2	
Ø Evacuación de vahos	mm	200		200		200	
	inch	7,87		7,87		7,87	
Potencia motor ventilador	kW	0,25 x 2		0,25 x 2		0,25 x 2	
EMISIÓN DEL CALOR							
Emisión de calor total máx.	kW	3,3		3,3		3,3	
	Btu/h	11198		11198		11198	
Emisión de calor frontal máx.	kW	1,2		1,2		1,2	
	Btu/h	4199		4199		4199	
CONEXIONES		ELÉCTRICA	GAS	ELÉCTRICA	GAS	ELÉCTRICA	GAS
Tensión 230V - I + N + G	Nº x mm2 / A	-	3 x 2.5 / 16 A	-	3 x 2.5 / 16 (5*)	-	3 x 2.5 / 16 (5*)
Tensión 230V - III + G	Nº x mm2 / A	4 x 25 / 80 A	3 x 2.5 / 16 (5*)	4 x 50 / 125	3 x 2.5 / 16 (5*)	4 x 50 / 125	3 x 2.5 / 16 (5*)
Tensión 400V - III + N + G	Nº x mm2 / A	5 x 16 / 50 A	3 x 2.5 / 16 (6*)	5 x 16 / 63	3 x 2.5 / 16 (6*)	5 x 16 / 63	3 x 2.5 / 16 (6*)

DIMENSIONES / DIMENSIONES CON EMBALAJE				
Ancho neto / Ancho bruto	mm	785 / 865	785 / 865	785 / 865
	inch	30,9 / 34,1	30,9 / 34,1	30,9 / 34,1
Profundidad neta / Profundidad bruta	mm	1001 / 1084	1135 / 1218	1275 / 1354
	inch	39,41 / 42,7	44,7 / 48	50 / 53,3
Altura neta / Altura bruta	mm	1994 / 2126	1994 / 2126	1994 / 2126
	inch	78 / 83,7	78 / 83,7	78 / 83,7
Peso neto / Peso bruto	Kg	284 / 295	299 / 312	314 / 329
	Lb	626 / 650	659 / 688	692 / 725
OTROS				
Nivel sonoro	dB	64	64	64

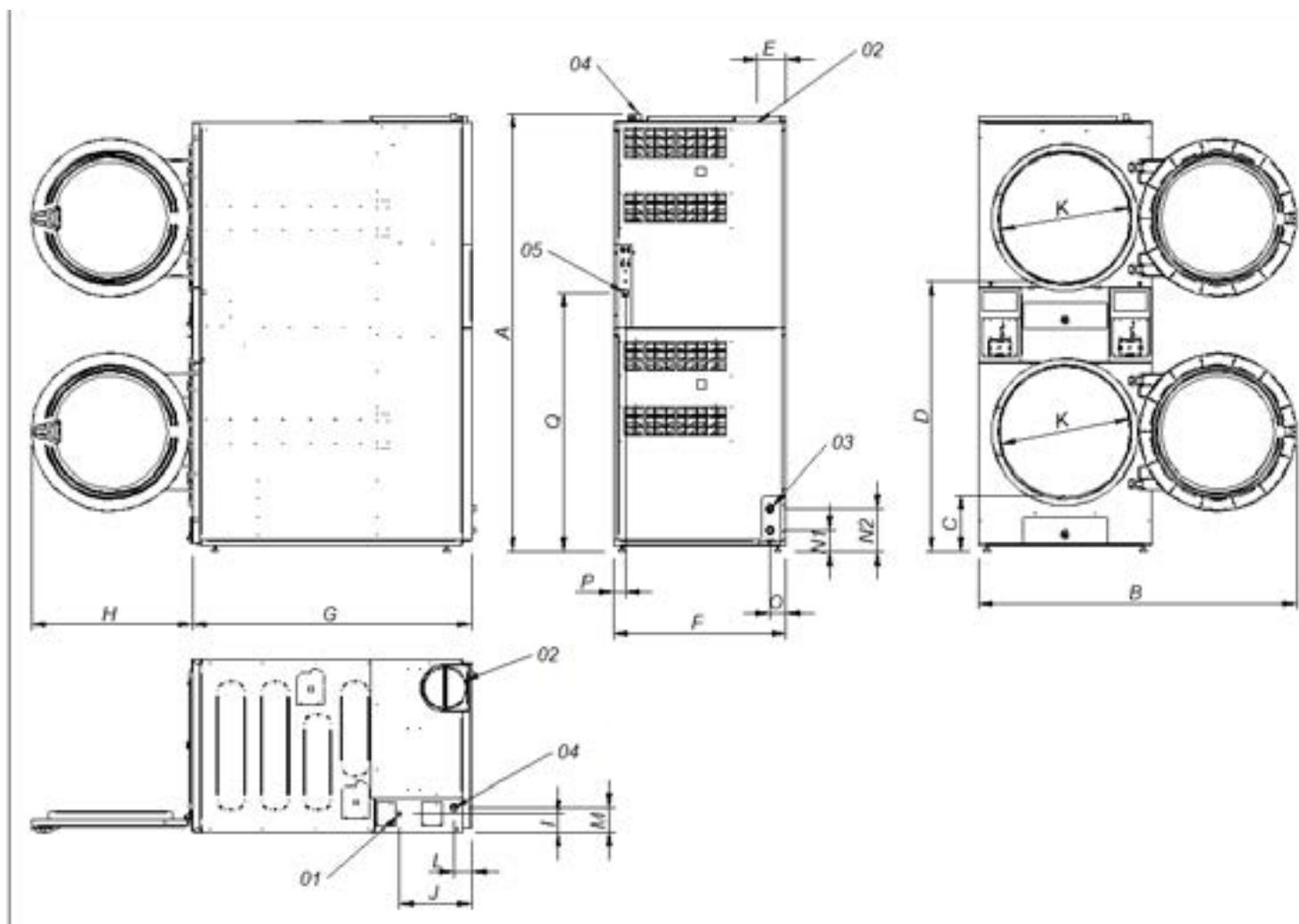
* Condiciones del secado: carga completa (1/20) de toallas, temperatura de secado 90°C.

** Kg ropa seca por hora. Condiciones del secado: carga completa (1/20) de toallas, temperatura de secado 90°C.

*** Cálculo de la potencia térmica a partir del PCI.

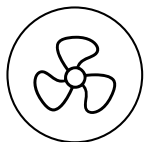
(5*) Conectar 2 fases y tierra.

(6*) Conectar fase, neutro y tierra.



- 01. Acometida eléctrica
- 02. Salida vahos Ø200
- 03. 2 válvulas anti incendio 3/4"
- 04. Entrada gas 1/2"
- 05. Interruptor ON/OFF control

	A	B	C	D	E	F	G	H	I	J	K	L	M	N1	N2	O	P	Q
SR-2-11 M XP	1994	1447	259	1234	131	785	1001	735	83	318	575	77	113	97	197	73	54	1163
SR-2-14 M XP	1994	1447	259	1234	131	785	1135	735	83	318	575	77	113	97	197	73	54	1163
SR-2-18 M XP	1994	1447	259	1234	131	785	1271	735	83	318	575	77	113	97	197	73	54	1163



SECADO

SECADORAS EN COLUMNA CONCEPT SR-2-22 M XP



CARACTERÍSTICAS

PROGRAMADOR M

- Programador M: posibilidad de controlar el tiempo y la temperatura.

PRESTACIONES DESTACADAS

- FREQUENCY INVERTER - Inversión de giro estándar
- STAINLESS DRUM - Tambor en acero inoxidable estándar.
- Variador de frecuencia estándar.

EFICIENCIA

- MIXED FLOW - Sistema de flujo de aire axial-radial.
- EFFICIENT AIRFLOW - Gran filtro de borras.

VERSATILIDAD

- Hechas a medida - Personalización.
- OPL > Autoservicio - La secadora estándar OPL transformable para versión autoservicio.

ERGONOMÍA

- Cajón del filtro, en acero inoxidable.
- Diámetros de puerta grandes.
- Bisagras de apertura 180°.

MANTENIMIENTO

- Panel abatible: acceso fácil y ergonómico.
- Menú técnico: estadísticas, recuperación de datos para servicio postventa, actualizaciones de software, etc. (con opción consola).

OTROS

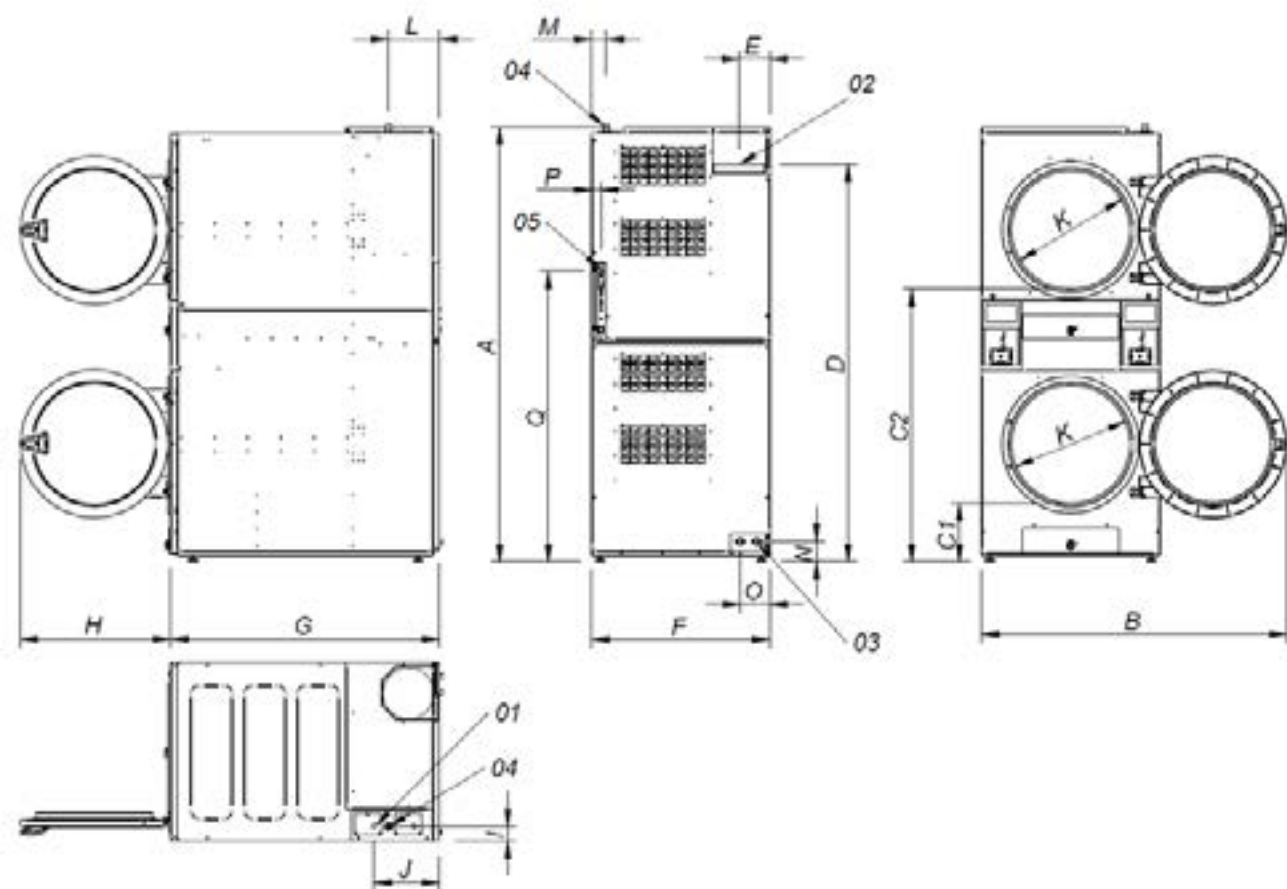
- Mueble skinplate gris, efecto inox.
- SOFT TOUCH - Tambor con perforaciones embutidas.
- COOL DOWN - Enfriamiento al final del ciclo.
- Disponibles en calefacción eléctrica o gas.
- CE aprobado.

OPCIONES

- Pantalla programador M.
- Doble puerta de cristal.
- Mueble de acero inox.
- Panel frontal en acero inox.
- Filtro borras con mallado 0,3 mm (estándar 0,6mm).
- Embalaje de madera.
- Voltaje marítimo para modelos eléctricos: 440V III 50/60 Hz No N.
- Otros voltajes disponibles.

U.		SR-2-22 M XP
CAPACIDAD		
Capacidad 1/18	Kg	24,3 x 2
	Lb	53,5 x 2
Capacidad 1/20	Kg	21,9 x 2
	Lb	48,3 x 2
TAMBOR		
Ø Tambor	mm	835
	inch	32,9
Profundidad tambor	mm	800
	inch	31,5
Volumen tambor	l	440
	cu ft	15,54
Ø Puerta (boca de carga)	mm	575
	inch	22,6
Altura centro puerta	mm	574 / 1618
	inch	22,6 / 63,7
Altura parte baja de la puerta	mm	214 / 1258
	inch	8,46 / 49,53
Potencia motor tambor	kW	0,37 x 2
CALEFACCIÓN GAS		
Potencia de calefacción instalada gas	kcal/h***	26139 x 2
	Btu/h***	103798 x 2
	kW***	30,4 x 2
Potencia eléctrica instalada	KW	1,94
Consumo medio gas propano (G31)	Kg/h	2,08 x 2
	Lb/h	4,6 x 2
Consumo instantáneo gas natural (G20)	m³/h	3,22 x 2
	cfm	1,89 x 2
Poder de evaporación	l/h	44 (22 x 2)
	USgallon/h	11,624 (5,81 x 2)
Producción horaria	Kg/h	88 (44 x 2)
	Lb/h	194 (97 x 2)
Ø Entrada gas	BSPP ISO 228-1	3/4"
VENTILACIÓN		
Caudal aire nominal	m³/h	900 x 2
	cfm	529,72 x 2
Ø Evacuación de vahos	mm	250
	inch	9,84
Potencia motor ventilador	kW	0,55 x 2
EMISIÓN DEL CALOR		
Emisión de calor total máx.	kW	5
	Btu/h	16934
Emisión de calor frontal máx.	kW	1,9
	Btu/h	6350
CONEXIONES		GAS
Tensión 230V - I + N + G	Nº x mm2 / A	3 x 2,5 / 20
Tensión 230V - III + G	Nº x mm2 / A	3 x 2,5 / 20 (5*)
Tensión 400V - III + N + G	Nº x mm2 / A	3 x 2,5 / 20 (6*)
DIMENSIONES / DIMENSIONES CON EMBALAJE		
Ancho neto / Ancho bruto	mm	870 / 950
	inch	34,3 / 37,4
Profundidad neta / Profundidad bruta	mm	1312 / 1395
	inch	51,7 / 54,9
Altura neta / Altura bruta	mm	2118 / 2250
	inch	83,4 / 88,6
Peso neto / Peso bruto	Kg	373,5 / 388,5
	Lb	823 / 856
OTROS		
Nivel sonoro	dB	69

*** Cálculo de la potencia térmica a partir del PCI.
(5*) Conectar 2 fases y tierra.
(6*) Conectar fase, neutro y tierra.



- 01. Acometida eléctrica
- 02. Salida vahos Ø250
- 03. 2 válvulas anti incendios 3/4"
- 04. Entrada gas 3/4"
- 05. Conexión ethernet (sólo disponible en modelos con control TP2)

	A	B	C1	C2	D	E	F	G	H	I	J	K	L	M	N	O	P	Q
SR-2-22 M XP	2118	1490	286	1330	1940	149	870	1312	735	73	320	575	250	70	100	145	45	1416