

# SECADO

## SECADORAS EN COLUMNA ADVANCE SR-2-11/14/18 TP2 XP

### CARACTERÍSTICAS

#### TP2

- Pantalla táctil a color de 7", programable y de fácil uso.
- Conexión USB.
- FAGORKONNECT - Incluye plataforma online para programar, telemetría, análisis de datos... mediante la IoT.
- Vídeos en pantalla: anuncios, instrucciones (útil para autoservicio).
- 37 idiomas

#### PRESTACIONES DESTACADAS

- FREQUENCY INVERTER - Inversión de giro estándar.
- STAINLESS DRUM - Tambor en acero inoxidable estándar.
- Variador de frecuencia estándar.

#### EFICIENCIA

- MIXED FLOW - Sistema de flujo de aire axial-radial.
- EFFICIENT AIRFLOW - Gran filtro de borras.

#### VERSATILIDAD

- Hechas a medida - Personalización.
- Wet Cleaning.
- OPL > Autoservicio - La secadora estándar OPL transformable para versión autoservicio.

#### CONECTIVIDAD

- IoT FagorKonnnect estándar.
- Gestión de lavanderías: OPL y autoservicio.
- Pago remoto (autoservicio).

#### ERGONOMÍA

- Cajón del filtro, en acero inoxidable.
- Diámetros de puerta grandes.
- Bisagras de apertura 180°.

#### MANTENIMIENTO

- Panel abatible: acceso fácil y ergonómico.
- Menú técnico: estadísticas, para técnicos y mantenimiento.

#### OTROS

- Mueble skinplate gris, efecto inox.
- SOFT TOUCH - Tambor con perforaciones embutidas.
- COOL DOWN - Enfriamiento al final del ciclo.
- Disponibles en calefacción eléctrica o gas.
- CE aprobado.

#### OPCIONES

- iDRY - Control de humedad inteligente. Con control de temperatura en la entrada de aire del tambor.
- Puerta de doble cristal.
- FIRE KARE - Sistema antiincendios integrado.
- Modelo tropicalizado.
- Apertura puerta contraria.
- Dosificación/pulverización.
- Mueble en acero inoxidable.
- Panel frontal de acero inoxidable
- Embalaje de madera.
- Panel posterior entrada de aire externa + filtro.
- Filtro borras con mallado 0,3 mm (estándar 0,6mm).
- Voltaje marítimo para modelos eléctricos: 440V III 50/60 Hz No N.
- Otros voltajes disponibles.



	U.	SR-2-11 TP2 XP	SR-2-14 TP2 XP	SR-2-18 TP2 XP			
<b>CAPACIDAD</b>							
Capacidad 1/18	Kg	11,7 x 2	15 x 2	18,3 x 2			
	Lb	25,8 x 2	33,1 x 2	40,4 x 2			
Capacidad 1/20	Kg	10,5 x 2	13,5 x 2	16,5 x 2			
	Lb	23,1 x 2	29,8 x 2	36,4 x 2			
<b>TAMBOR</b>							
Ø Tambor	mm	750	750	750			
	inch	29,5	29,5	29,5			
Profundidad tambor	mm	475	610	746			
	inch	18,7	24	29,4			
Volumen tambor	l	210	270	330			
	cu ft	7,41	9,53	11,64			
Ø Puerta (boca de carga)	mm	574	574	574			
	inch	22,6	22,6	22,6			
Altura centro puerta	mm	547 / 1522	547 / 1522	547 / 1522			
	inch	21,54 / 59,92	21,54 / 59,92	21,54 / 59,92			
Altura parte baja de la puerta	mm	189 / 1164	189 / 1164	189 / 1164			
	inch	7,32 / 45,83	7,32 / 45,83	7,32/45,83			
<b>CALEFACCIÓN ELÉCTRICA</b>							
Potencia de calefacción instalada	kW	12 x 2	18 x 2	18 x 2			
Potencia eléctrica instalada	kW	25,34	37,34	37,34			
Poder de evaporación	l/h*	27 (13,5 x 2)	29 (14,5 x 2)	31 (15,5 x 2)			
	USgallon/h*	7,13 (3,56 x 2)	7,66 (3,83 x 2)	7,93 (3,96 x 2)			
Producción horaria	Kg/h**	54 (27 x 2)	58 (29 x 2)	62 (31 x 2)			
	Lb/h**	119 (59,5 x 2)	127,9 (64 x 2)	132,2 (66,1 x 2)			
Potencia motor	kW	0,37 x 2	0,37 x 2	0,37 x 2			
<b>CALEFACCIÓN GAS</b>							
Potencia de calefacción instalada gas	kcal/h***	17627 x 2	17627 x 2	17627 x 2			
	Btu/h***	69996 x 2	69996 x 2	69996 x 2			
	kW***	20,5 x 2	20,5 x 2	20,5 x 2			
Potencia eléctrica instalada	KW	1,34	1,34	1,34			
Consumo medio gas propano (G31)	Kg/h	1,41 x 2	0,82 x 2	0,82 x 2			
	Lb/h	3,1 x 2	1,82 x 2	1,82 x 2			
Consumo instantáneo gas natural (G20)	m³/h	2,17 x 2	2,17 x 2	2,17 x 2			
	cfm	1,28 x 2	1,28 x 2	1,28 x 2			
Poder de evaporación	l/h	30,8 (15,4 x 2)	31,4 (15,7 x 2)	32 (16 x 2)			
	USgallon/h	8,1 (4,05 x 2)	8,28 (4,14 x 2)	8,44 (4,22 x 2)			
Producción horaria	Kg/h	61,6 (30,8 x 2)	62,8 (31,4 x 2)	64 (32 x 2)			
	Lb/h	135,4 (67,7 x 2)	138,4 (69,2 x 2)	141,8 (70,9 x 2)			
Ø Entrada gas	BSPP ISO 228-1	3/4"	3/4"	3/4"			
<b>VENTILACIÓN</b>							
Caudal aire nominal	m³/h	500 x 2	500 x 2	500 x 2			
	cfm	294,28 x 2	294,28 x 2	294,28 x 2			
Ø Evacuación de vahos	mm	200	200	200			
	inch	7,87	7,87	7,87			
Potencia motor ventilador	kW	0,25 x 2	0,25 x 2	0,25 x 2			
<b>EMISIÓN DEL CALOR</b>							
Emisión de calor total máx.	kW	3,3	3,3	3,3			
	Btu/h	11198	11198	11198			
Emisión de calor frontal máx.	kW	1,2	1,2	1,2			
	Btu/h	4199	4199	4199			
<b>CONEXIONES</b>							
		ELÉCTRICA	GAS	ELÉCTRICA	GAS	ELÉCTRICA	GAS
Tensión 230V - I + N + G	Nº x mm2 / A	-	3 x 2,5 / 16	-	3 x 2,5 / 16 (5*)	-	3 x 2,5 / 16 (5*)
Tensión 230V - III + G	Nº x mm2 / A	4 x 25 / 80	3 x 2,5 / 16 (5*)	4 x 50 / 125	3 x 2,5 / 16 (5*)	4 x 50 / 125	3 x 2,5 / 16 (5*)
Tensión 400V - III + N + G	Nº x mm2 / A	5 x 16 / 50	3 x 2,5 / 16 (6*)	5 x 16 / 63	3 x 2,5 / 16 (6*)	5 x 16 / 63	3 x 2,5 / 16 (6*)

DIMENSIONES / DIMENSIONES CON EMBALAJE				
Ancho neto / Ancho bruto	mm	785 / 865	785 / 865	785 / 865
	inch	30,9 / 34,1	30,9 / 34,1	30,9 / 34,1
Profundidad neta / Profundidad bruta	mm	1001 / 1084	1135 / 1218	1271 / 1354
	inch	39,4 / 42,7	44,7 / 48	50 / 53,3
Altura neta / Altura bruta	mm	1994 / 2126	1994 / 2126	1994 / 2126
	inch	78 / 83,7	78 / 83,7	78 / 83,7
Peso neto / Peso bruto	Kg	284 / 295	299 / 312	314 / 329
	Lb	626 / 650	659 / 688	692 / 725
OTROS				
Nivel sonoro	dB	64	64	64

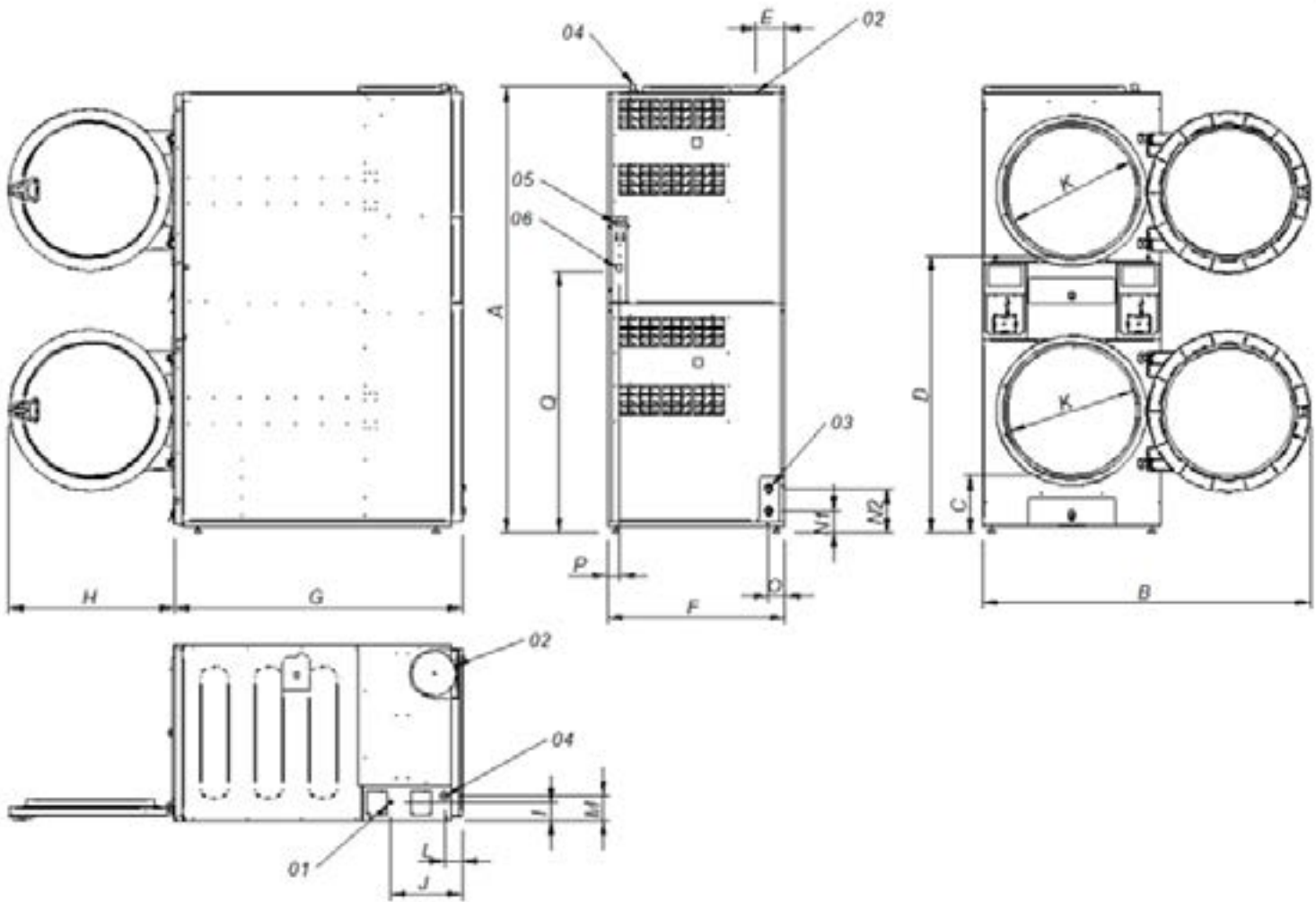
\* Condiciones del secado: carga completa (1/20) de toallas, temperatura de secado 90°C.

\*\* Kg ropa seca por hora. Condiciones del secado: carga completa (1/20) de toallas, temperatura de secado 90°C.

\*\*\* Cálculo de la potencia térmica a partir del PCI.

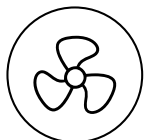
(5\*) Conectar 2 fases y tierra.

(6\*) Conectar fase, neutro y tierra.



- 01. Acometida eléctrica
- 02. Salida vahos Ø200
- 03. 2 válvulas anti incendio 3/4"
- 04. Entrada gas 3/4"
- 05. Conexión ethernet (sólo disponible en modelos con control TP2)
- 06. Interruptor ON/OFF control

	A	B	C	D	E	F	G	H	I	J	K	L	M	N1	N2	O	P	Q
SR-2-11 TP2 XP	1994	1447	259	1234	131	785	1001	735	83	318	575	77	113	97	197	73	54	1163
SR-2-14 TP2 XP	1994	1447	259	1234	131	785	1135	735	83	318	575	77	113	97	197	73	54	1163
SR-2-18 TP2 XP	1990	1447	259	1234	131	785	1271	735	83	318	575	77	113	97	197	73	54	1163



# SECADO

## SECADORAS EN COLUMNA ADVANCE SR-2-22 TP2 XP



### CARACTERÍSTICAS

#### TP2

- Pantalla táctil a color de 7", programable y de fácil uso.
- Conexión USB.
- FAGORKONNECT - Incluye plataforma online para programar, telemetría, análisis de datos... mediante la IoT.
- Vídeos en pantalla: anuncios, instrucciones (útil para autoservicio).
- 37 idiomas.

#### PRESTACIONES DESTACADAS

- FREQUENCY INVERTER - Inversión de giro estándar.
- STAINLESS DRUM - Tambor en acero inoxidable estándar.
- Variador de frecuencia estándar.

#### EFICIENCIA

- MIXED FLOW - Sistema de flujo de aire axial-radial.
- EFFICIENT AIRFLOW - Gran filtro de borras.

#### VERSATILIDAD

- Hechas a medida - Personalización.
- WET CLEANING.
- OPL > Autoservicio - La secadora estándar OPL transformable para versión autoservicio.

#### CONECTIVIDAD

- IoT FagorKonnnect estándar.
- Gestión de lavanderías: OPL y autoservicio.
- Pago remoto (autoservicio).

#### ERGONOMÍA

- Cajón del filtro, en acero inoxidable.
- Diámetros de puerta grandes.
- Bisagras de apertura 180°.

#### MANTENIMIENTO

- Panel abatible: acceso fácil y ergonómico.
- Menú técnico: estadísticas, para técnicos y mantenimiento.

#### OTROS

- Mueble skinplate gris, efecto inox.
- SOFT TOUCH - Tambor con perforaciones embutidas.
- COOL DOWN - Enfriamiento al final del ciclo.
- Disponibles en calefacción eléctrica o gas.
- CE aprobado.

#### OPCIONES

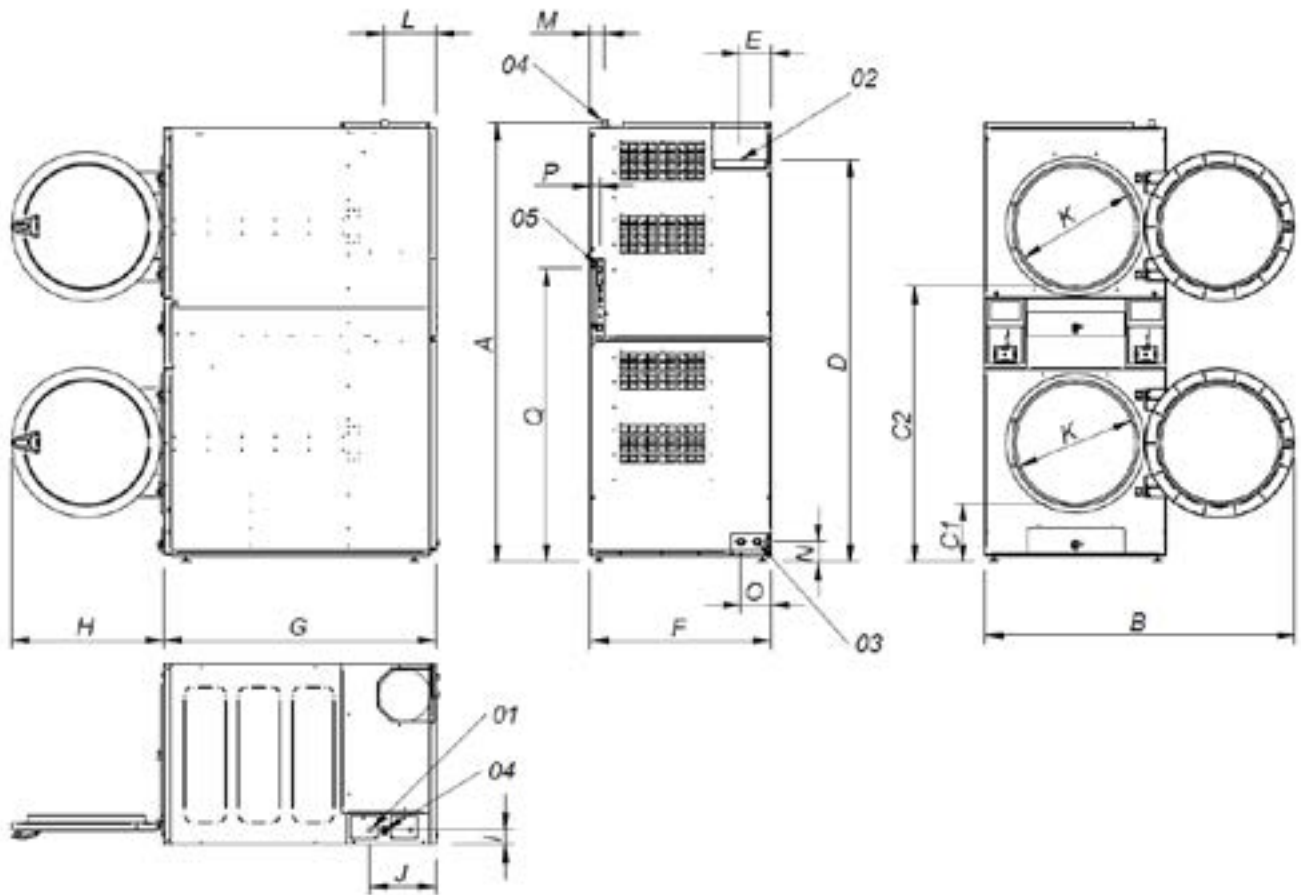
- iDRY - Control de humedad inteligente. Con control de temperatura en la entrada de aire del tambor.
- Puerta de doble cristal.
- FIRE KARE - Sistema antiincendios integrado.
- Modelo tropicalizado.
- Apertura puerta contraria.
- Dosificación/pulverización.
- Mueble en acero inoxidable.
- Panel frontal de acero inoxidable
- Embalaje de madera.
- Panel posterior entrada de aire externa + filtro.
- Filtro borras con mallado 0,3 mm (estándar 0,6mm).
- Voltaje marítimo para modelos eléctricos: 440V III 50/60 Hz No N.
- Otros voltajes disponibles.

		U.	SR-2-22 TP2 XP
<b>CAPACIDAD</b>			
Capacidad 1/18	Kg		24,3 x 2
	Lb		53,6 x 2
Capacidad 1/20	Kg		21,9 x 2
	Lb		48,3 x 2
<b>TAMBOR</b>			
Ø Tambor	mm		835
	inch		32,9
Profundidad tambor	mm		800
	inch		31,5
Volumen tambor	l		440
	cu ft		15,54
Ø Puerta (boca de carga)	mm		575
	inch		22,6
Altura centro puerta	mm		574 / 1618
	inch		22,6 / 63,7
Altura parte baja de la puerta	mm		214 / 1258
	inch		8,46/49,53
Potencia motor tambor	kW		0,37 x 2
<b>CALEFACCIÓN GAS</b>			
Potencia de calefacción instalada gas	kcal/h***		26139 x 2
	Btu/h***		103798 x 2
	kW***		30,4 x 2
Potencia eléctrica instalada	kW		1,94
Consumo medio gas propano (G31)	Kg/h		2,08 x 2
	Lb/h		4,6 x 2
Consumo instantáneo gas natural (G20)	m³/h		3,22 x 2
	cfm		1,89 x 2
Poder de evaporación	l/h		44 (22 x 2)
	USgallon/h		11,62 (5,81 x 2)
Producción horaria	Kg/h		88 (44 x 2)
	Lb/h		97 x 2
Ø Entrada gas	BSP ISO 228-1		3/4"
<b>VENTILACIÓN</b>			
Caudal aire nominal	m³/h		900 x 2
	cfm		529,72 x 2
Ø Evacuación de vahos	mm		250
	inch		9,84
Potencia motor ventilador	kW		0,55 x 2
<b>EMISIÓN DEL CALOR</b>			
Emisión de calor total máx.	kW		5
	Btu/h		16934
Emisión de calor frontal máx.	kW		1,9
	Btu/h		6350
<b>CONEXIONES</b>		<b>GAS</b>	
Tensión 230V - I + N + G	Nº x mm2 / A		3 x 2,5 / 20
Tensión 230V - III + G	Nº x mm2 / A		3 x 2,5 / 20 (5*)
Tensión 400V - III + N + G	Nº x mm2 / A		3 x 2,5 / 20 (6*)
<b>DIMENSIONES / DIMENSIONES CON EMBALAJE</b>			
Ancho neto / Ancho bruto	mm		870 / 950
	inch		34,3 / 37,4
Profundidad neta / Profundidad bruta	mm		1312 / 1395
	inch		51,7 / 54,9
Altura neta / Altura bruta	mm		2118 / 2250
	inch		83,4 / 88,6
Peso neto / Peso bruto	Kg		374 / 389
	Lb		823 / 856
<b>OTROS</b>			
Nivel sonoro	dB		69

\*\*\* Cálculo de la potencia térmica a partir del PCI.

(5\*) Conectar 2 fases y tierra.

(6\*) Conectar fase, neutro y tierra.



01. Acometida eléctrica

02. Salida vahos Ø250

03. 2 válvulas anti incendios 3/4"

04. Entrada gas 3/4"

05. Conexión ethernet (sólo disponible en modelos con control TP2)

	A	B	C1	C2	D	E	F	G	H	I	J	K	L	M	N	O	P	Q
SR-2-22 TP2 XP	2118	1490	286	1330	1940	149	870	1312	735	73	320	575	250	70	100	145	45	1416