



SECADO

SECADORAS DE UN TAMBOR ECONOMIC LINE SC-11/14 M

CARACTERÍSTICAS

PROGRAMADOR M

- Nuevo programador M: posibilidad de controlar el tiempo y la temperatura.

PRESTACIONES DESTACADAS

- Inversión de giro estándar.
- Tambor en acero galvanizado.
- Variador de frecuencia estándar.

EFICIENCIA

- Gran filtro de borras.

VERSATILIDAD

- Hechas a medida - Personalización.
- OPL > Autoservicio - La secadora estándar OPL transformable para versión autoservicio.

ERGONOMÍA

- Diámetros de puerta grandes.
- Inversión de sentido de apertura de puerta.

MANTENIMIENTO

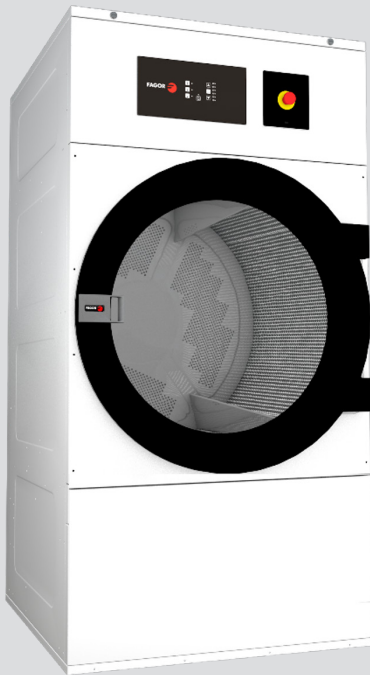
- Panel abatible: acceso fácil y ergonómico.
- Menú técnico: estadísticas, para técnicos y mantenimiento con consola externa (con opción consola).
- Fácil acceso a componentes.

OTROS

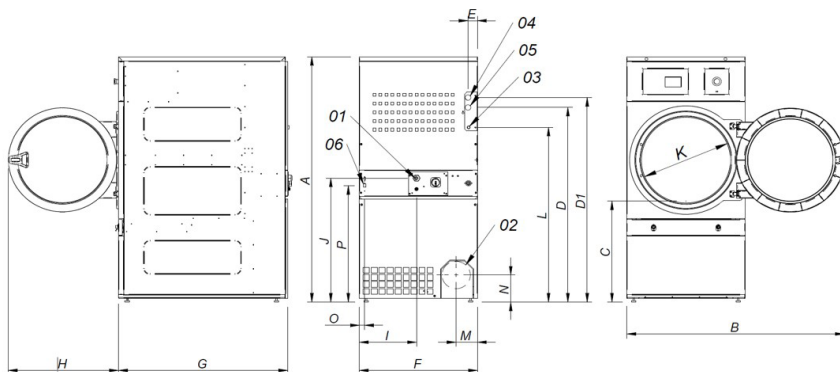
- Paneles blancos.
- COOL DOWN - Enfriamiento al final del ciclo.
- Disponibles en calefacción eléctrica o gas.
- CE aprobado.

OPCIONES

- Apertura puerta contraria.
- Pantalla programador M.
- Panel pos, entrada de aire externa+filtro.
- Potencia reducida (de 12 kW en lugar de 18 kW) para secadoras eléctricas modelo SR 14.
- Voltaje marítimo para modelos eléctricos: 440V III 50/60 Hz No N.
- Otros voltajes disponibles.



	UNID.	SC-11 M	SC-14 M		
CAPACIDAD					
Capacidad 1/18	Kg	11,7	15		
Capacidad 1/20	Kg	10,5	13,5		
Producción horaria (electr // gas)	Kg/h	20,3 // 28,6	26,9 // 30,3		
Poder de evaporación (electr // gas)	l/h	9,3 // 14,5	13,5 // 15,4		
TAMBOR					
Ø Tambor	mm	750	750		
Ø Puerta (boca de carga)	mm	574	574		
Altura centro boca de carga	mm	976	976		
Altura parte baja boca de carga	mm	689	689		
Profundidad tambor	mm	475	610		
Volumen Tambor	l	210	269		
POTENCIA					
Potencia motor del tambor	Kw	0,37	0,37		
Potencia motor ventilador	Kw	0,25	0,25		
Potencia calorífica (eléctrica)	Kw	12	18		
Potencia eléctrica TOTAL (mod.eléctrica)	Kw	12,67	18,67		
Potencia calorífica (gas)	Kw	20,51	20,51		
Consumo instantáneo gas propano (G31)	Kg/h	1,76	1,76		
Consumo instantáneo gas natural (G20)	m3/h	2,17	2,17		
Potencia TOTAL (modelo gas)	Kw	0,67	0,67		
Potencia calorífica (vapor)	Kw	30	30		
Potencia eléctrica TOTAL (mod. vapor)	Kw	0,67	0,67		
CONEXIONES		ELÉCTRICA	GAS	ELÉCTRICA	GAS
Tensión 230V - I + N + T	Nº x mm2 / A	3 x 25 / 63A	3 x 1,5 / 20A	-	3 x 1,5 / 20A
Tensión 230V - III + T	Nº x mm2 / A	4 x 10 / 40A	3 x 1,5 / 20A	4x16 / 63A	3 x 1,5 / 20A
Tensión 400V - III + N + T	Nº x mm2 / A	5 x 4 / 25A	3 x 1,5 / 20A	5x10 / 32A	3 x 1,5 / 20A
Ø Conexión gas	BSP	1/2"		1/2"	
DIMENSIONES / DIMENSIONES CON EMBALAJE					
Ancho neto / Ancho bruto	mm	785 / 865		785 / 865	
Profundidad neta / Profundidad bruta	mm	855 / 940		989 / 1074	
Altura neta / Altura bruta	mm	1.694 / 1.840		1694 / 1840	
Altura sin calefacción	mm	-		-	
Peso neto / Peso bruto	Kg	172 / 180		180 / 190	
OTROS					
Caudal máximo aire	m3/h	850		850	
Ø Evacuación vahos	mm	200		200	
Nivel Sonoro	dB	64		64	



- 01 ACOMETIDA ELÉCTRICA
- 02 SALIDA VAHOS Ø200
- 03 ENTRADA GAS 1/2"
- 04 ENTRADA VAPOR 3/4"
- 05 SALIDA CONDENSADOS 3/4"

	A	B	C	D	D1	E	E1	F	G	H	I	J	K	L	M	N	O	P
SC-11	1694*	1447	689	1354	1422	68	68	785	855	735	380	870	575	1226	133	180	35	805
SC-14	1694*	1447	689	1354	1422	68	68	785	989	735	380	870	575	1226	133	180	35	805

*Medida con patas montadas (30mm)



SECADO

SECADORAS DE UN TAMBOR ECONOMIC LINE SC-18/22 M



CARACTERÍSTICAS

PROGRAMADOR M

- Nuevo programador M: posibilidad de controlar el tiempo y la temperatura.

PRESTACIONES DESTACADAS

- Inversión de giro estándar.
- Tambor en acero galvanizado.
- Variador de frecuencia estándar.

EFICIENCIA

- Gran filtro de borras.

VERSATILIDAD

- Hechas a medida - Personalización.
- OPL > Autoservicio - La secadora estándar OPL transformable para versión autoservicio.

ERGONOMÍA

- Diámetros de puerta grandes
- Inversión de sentido de apertura de puerta

MANTENIMIENTO

- Panel abatible: acceso fácil y ergonómico.
- Menú técnico: estadísticas, recuperación de datos para técnicos y mantenimiento con consola externa, etc (con opción consola).

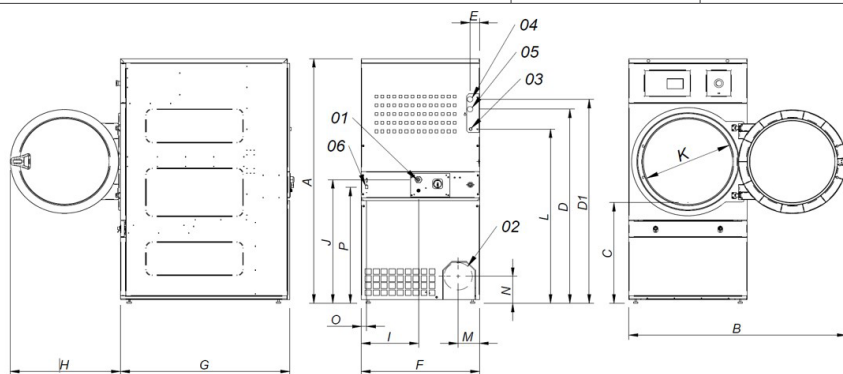
OTROS

- Paneles blancos.
- COOL DOWN - Enfriamiento al final del ciclo.
- Disponibles en calefacción eléctrica o gas.
- CE aprobado.

OPCIONES

- Apertura puerta contraria.
- Pantalla programador M.
- Panel pos. entrada de aire externa+filtro.
- Potencia reducida (de 12 kW en lugar de 18 kW) para secadoras eléctricas modelo SR 18.
- Voltaje marítimo para modelos eléctricos: 440V III 50/60 Hz No N.
- Otros voltajes disponibles.

DATOS TÉCNICOS		UNID.	SC-18 M		SC-22 M	
CAPACIDAD						
Capacidad 1/18		Kg	18,3		24,3	
Capacidad 1/20		Kg	16,5		21,9	
Producción horaria (electr // gas)		Kg/h	28,3 // 31,9		34 // 40	
Poder de evaporación (electr // gas)		l/h	14,10 // 16,30		17 // 20	
TAMBOR						
Ø Tambor		mm	750		835	
Ø Puerta (boca de carga)		mm	574		574	
Altura centro boca de carga		mm	976		1.030	
Altura parte baja boca de carga		mm	689		743	
Profundidad tambor		mm	746		800	
Volumen Tambor		l	330		438	
POTENCIA						
Potencia motor del tambor		Kw	0,37		0,37	
Potencia motor ventilador		Kw	0,25		0,55	
Potencia calorífica (eléctrica)		Kw	18		24	
Potencia eléctrica TOTAL (mod.eléctrica)		Kw	18,67		24,97	
Potencia calorífica (gas)		Kw	20,51		31	
Consumo instantáneo gas propano (G31)		Kg/h	1,76		2,66	
Consumo instantáneo gas natural (G20)		m3/h	2,17		3,28	
Potencia TOTAL (modelo gas)		Kw	0,67		0,97	
Potencia calorífica (gas)		Kw	30		49,2	
Potencia eléctrica TOTAL (mod. vapor)		Kw	0,67		0,97	
CONEXIONES			ELÉCTRICA	GAS	ELÉCTRICA	GAS
Tensión 230V - I + N + T		Nº x mm2 / A	-	3 x 1,5 / 20A	-	3 x 1,5 / 20A
Tensión 230V - III + T		Nº x mm2 / A	4 x 16 / 63A	3 x 1,5 / 20A	4 x 25 / 80A	3 x 1,5 / 20A
Tensión 400V - III + N + T		Nº x mm2 / A	5 x 10 / 32A	3 x 1,5 / 20A	5 x 10 / 40A	3 x 1,5 / 20A
Ø Conexión gas		BSP	1/2"		1/2"	
DIMENSIONES / DIMENSIONES CON EMBALAJE						
Ancho neto / Ancho bruto		mm	785 / 865		890 / 970	
Profundidad neta / Profundidad bruta		mm	1.125 / 1.210		1.255 / 1.345	
Altura neta / Altura bruta		mm	1.694 / 1.840		1.812 / 1.940	
Altura sin calefacción		mm	-		-	
Peso neto / Peso bruto		Kg	187 / 200		210 / 230	
OTROS						
Caudal máximo aire		m3/h	850		1.200	
Ø Evacuación vahos		mm	200		200	
Nivel Sonoro		dB	64		65	



- 01 ACOMETIDA ELÉCTRICA
- 02 SALIDA VAHOS Ø200
- 03 ENTRADA GAS 1/2"
- 04 ENTRADA VAPOR 3/4"
- 04 ENTRADA VAPOR 1" (SC-22)
- 05 SALIDA CONDENSADOS 3/4"
- 05 SALIDA CONDENSADOS 1" (SC-22)

	A	B	C	D	D1	E	E1	F	G	H	I	J	K	L	M	N	O	P
SC-18	1694*	1447	689	1354	1422	68	68	785	1125	735	380	870	575	1226	133	180	35	805
SC-22	1812*	1552	743	1430	1532	112	55	890	1255	735	107	920	575	1344	238	180	37	860

*Medida con patas montadas (30mm)



SECADO

SECADORAS DE UN TAMBOR ECONOMIC LINE SC-28/35 M

CARACTERÍSTICAS

PROGRAMADOR M

- Nuevo programador M: posibilidad de controlar el tiempo y la temperatura.

PRESTACIONES DESTACADAS

- Inversión de giro estándar.
- Tambor en acero galvanizado.
- Variador de frecuencia estándar.

EFICIENCIA

- Gran filtro de borras.

VERSATILIDAD

- Hechas a medida - Personalización.
- OPL > Autoservicio - La secadora estándar OPL transformable para versión autoservicio.

ERGONOMÍA

- Diámetros de puerta grandes
- Inversión de sentido de apertura de puerta

MANTENIMIENTO

- Panel abatible: acceso fácil y ergonómico.
- Menú técnico: estadísticas, recuperación de datos para técnicos y mantenimiento con consola externa, etc (con opción consola).

OTROS

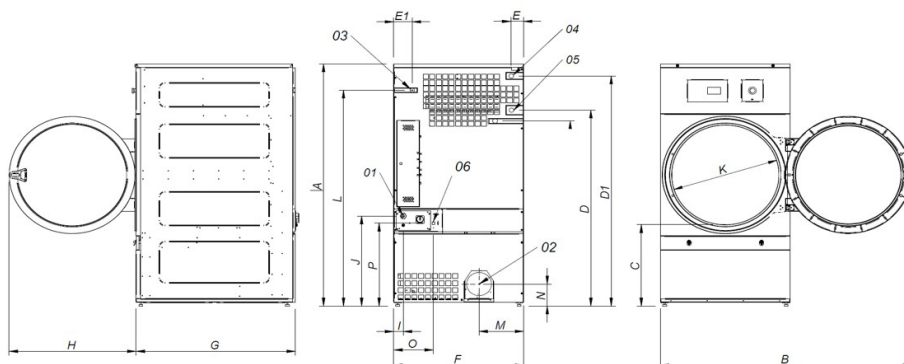
- Paneles blancos.
- COOL DOWN - Enfriamiento al final del ciclo.
- Disponibles en calefacción eléctrica o gas.
- CE aprobado.

OPCIONES

- Pantalla programador M.
- Apertura puerta contraria.
- Panel pos. entrada de aire externa+filtro.
- Voltaje marítimo para modelos eléctricos: 440V III 50/60 Hz No N.
- Otros voltajes disponibles.



DATOS TÉCNICOS		UNID.	SC-28 M		SC-35 M	
CAPACIDAD						
Capacidad 1/18		Kg	30,5		36,6	
Capacidad 1/20		Kg	27,5		33	
Producción horaria (electr // gas)		Kg/h	48,4 // 59,3		60 // 63,9	
Poder de evaporación (electr // gas)		l/h	26,1 // 30,9		31,1 // 32,1	
TAMBOR						
Ø Tambor		mm	947		947	
Ø Puerta (boca de carga)		mm	802		802	
Altura centro boca de carga		mm	1040		1040	
Altura parte baja boca de carga		mm	640		640	
Profundidad tambor		mm	780		936	
Volumen Tambor		l	549		659	
POTENCIA						
Potencia motor del tambor		Kw	0,55		0,55	
Potencia motor ventilador		Kw	0,55		0,55	
Potencia calorífica (eléctrica)		Kw	30		36	
Potencia eléctrica TOTAL (mod.eléctrica)		Kw	31,15		37,15	
Potencia calorífica (gas)		Kw	41		41	
Consumo instantáneo gas propano (G31)		kg/h	3,51		3,51	
Consumo instantáneo gas natural (G20)		m3/h	4,34		4,34	
Potencia TOTAL (modelo gas)		Kw	1,15		1,15	
Potencia calorífica (vapor)		Kw	50,1		50,1	
Potencia eléctrica TOTAL (mod. vapor)		Kw	1,15		1,15	
CONEXIONES			ELÉCTRICA	GAS	ELÉCTRICA	GAS
Tensión 230V - I + N + T		Nº x mm2 / A	-	3 x 1,5 / 20A	-	3 x 1,5 / 20A
Tensión 230V - III + T		Nº x mm2 / A	4 x 35 / 100A	3 x 1,5 / 20A	4 x 50 / 125A	3 x 1,5 / 20A
Tensión 400V - III + N + T		Nº x mm2 / A	5 x 16 / 63A	3 x 1,5 / 20A	5 x 16 / 63A	3 x 1,5 / 20A
Ø Conexión gas		BSP	1/2"		1/2"	
DIMENSIONES / DIMENSIONES CON EMBALAJE						
Ancho neto / Ancho bruto		mm	985 / 1065		985 / 1065	
Profundidad neta / Profundidad bruta		mm	1054 / 1154		1210 / 1310	
Altura neta / Altura bruta		mm	1975 / 2080		1975 / 2080	
Peso neto / Peso bruto		Kg	230 / 260		260 / 285	
OTROS						
Caudal máximo aire		m3/h	1200		1200	
Ø Evacuación vahos		mm	200		200	
Nivel Sonoro		dB	65		65	



- 01 ACOMETIDA ELÉCTRICA
- 02 SALIDA VAHOS Ø200
- 03 ENTRADA GAS 1/2"
- 04 ENTRADA VAPOR 1"
- 05 SALIDA CONDENSADOS 1"

	A	B	C	D	D1	E	E1	F	G	H	I	J	K	L	M	N	O	P
SC-28	1975*	1910	660	1590	1875	102	130	985	1054	970	70	730	802	1760	337	178	301	676
SC-35	1975*	1910	660	1590	1875	102	130	985	1210	970	70	730	802	1760	337	178	301	676

*Medida con patas montadas (30mm)