



**Haz realidad  
tus diseños**



Drop-in



*You make  
it happen*

## Índice

Pasión por los espacios 05	— Pantallas 23
— Seduciendo al apetito 07	— Cristales 25
— Eficientes y respetuosos con el medio ambiente 10	— Vitrinas refrigeradas 27
— La gama más amplia del mercado 12	— Vitrinas calientes 29
— Elementos refrigerados 15	— Elementos adicionales 31
— Elementos calientes 17	— Accesorios 33
— Elementos show cooking 19	Estándares eléctricos para elementos calientes y fríos. 35
— Elementos bajo encimera 21	Símbolos drop-in 36



## Pasión por los espacios

Fagor es un fabricante líder especializado en soluciones de distribución para la restauración moderna.

Nuestro objetivo es crear espacios óptimos, que conecten con las emociones de los comensales. El marco perfecto para disfrutar de una buena comida.

Encastro es la nueva generación de elementos drop-in de Fagor que facilitan el diseño y la creación de espacios gastronómicos.

Los elementos Encastro son la mejor solución para convertir tus proyectos en áreas de restauración eficientes y con personalidad propia.

Con Encastro los diseños se materializan en espacios sugerentes, accesibles, confortables, y seguros para el comensal y en servicios sencillos, ágiles y eficientes para el operador.



# Seduciendo al apetito

Grandes superficies acristaladas que crean una sensación de transparencia.

Iluminación LED que realza los alimentos, creando una experiencia seductora que despierta el apetito de los comensales más exigentes.

Coherencia estética en toda la gama para garantizar la armonía de tus proyectos.

## Diseño discretamente elegante

Los elementos de Encastro son el primer impacto visual que un comensal recibe cuando llega a un restaurante. Además de sus características funcionales y técnicas, juegan un papel clave como objetos decorativos.



Servicio de comidas



Espacios accesibles



Instalación y mantenimiento



Conservación

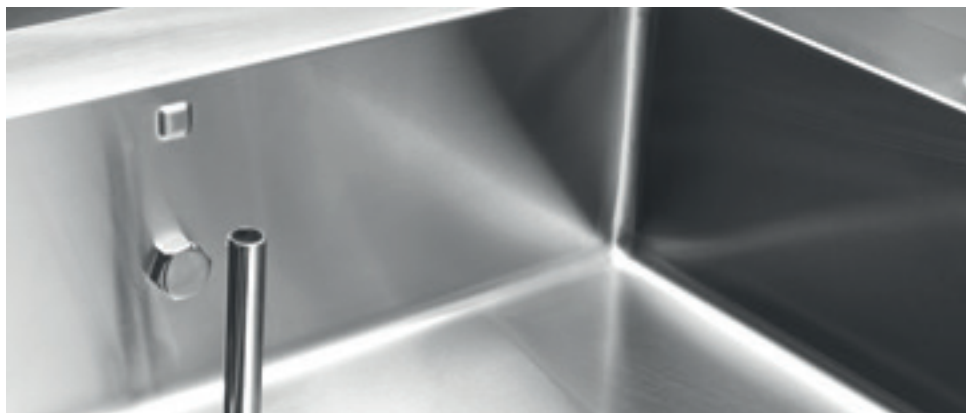


## Servicio de comida

### Elementos accesibles y máxima higiene.

Puertas de 180° abatibles que facilitan las operaciones de carga en el servicio y que cuentan con fijaciones precisas que garantizan una mínima pérdida de frío.

Cubas con aristas redondeadas en el interior que facilitan la limpieza. Separación entre el soporte y la pantalla que permite una limpieza más cómoda y eficiente.



### Nuevos compresores

Reducen el ruido ambiente, las vibraciones y el calor en sala.

Para la eliminación total de los ruidos están disponibles los elementos con grupo remoto.



## Espacios accesibles

El diseño abierto y ergonómico de los elementos Encastro garantiza un acceso fácil y sencillo de los comensales al producto y supone servicios más rápidos y ágiles.

Los elementos de las gamas de Encastro son tremendamente compactos y sutiles, esto garantiza el óptimo aprovechamiento del espacio en sala para comensales.







## Instalación y mantenimiento

El panel de mando es extraíble y se puede colocar en cualquier posición. Los componentes electrónicos están en un único punto, de fácil acceso.

Las pantallas se fijan a la estructura de los elementos mediante pletinas roscadas.

Los soportes de pantallas cuentan con mordazas para la sujeción de los cristales en la parte superior.

Las pantallas, sirven como elementos anti-ahientos y/o anti-vahos, para iluminar y/o dar calor a los platos.



### Termostato digital:

Protegido por el perímetro de la estructura, evitando rozaduras o golpes en los elementos de uso diario.

Cuenta con 1 metro de cable para instalarlo en otra posición.

Permite encender al mismo tiempo el elemento refrigerado y la pantalla con iluminación o la iluminación de la vitrina, dependiendo del elemento.



## Conservación

La principal función técnica de los elementos encastrables es el mantenimiento de la temperatura de los alimentos expuestos dentro de los rangos establecidos para minimizar el riesgo de proliferación bacteriana.

Máxima frescura de alimentos expuestos mediante elementos ventilados.



**Zona segura fría**  
Menos de 8°C

8°C



**Zona peligro bacterias intoxicación**

< X <



**Zona segura caliente**  
Más de 65°C

65°C

## Eficientes y respetuosos con el medio ambiente

- Nuevos componentes de refrigeración más eficientes que permiten un ahorro de energía mayor al 20%.
- Aislamiento de poliuretano inyectado ecológico, libre de CFC, densidad de 40 Kg/m<sup>3</sup>.
- Elementos calientes baño maría con función de llenado automático que cuentan con un detector de nivel para ahorrar agua.
- Gas refrigerante con bajo potencial de calentamiento global.
- Cumplimiento de directivas en materia de Residuos de Aparatos Eléctricos y Electrónicos (RAEE), promoviendo el reciclaje para reducir la contaminación ambiental.





## Con la gama más amplia del mercado

01

Elementos refrigerados por contacto o ventilados, con profundidades 30-80-115-160 mm, desde 2 a 6 GN 1/1. Versiones con grupo remoto.

02

Vitrinas refrigeradas de forma cúbica o curva, ventilada o estática, murales o con acceso posterior, de 3 o 4 estantes, desde 2 a 6 GN 1/1.

03

Elementos calientes con placa vitrocerámica, baño maría seco, baño maría agua desde 1 a 6 GN 1/1.

04

Vitrinas calientes, con placa vitrocerámica en color negro o blanco, de forma cúbica o curva, murales o con acceso posterior, desde 3 a 6 GN 1/1.

05

Múltiples opciones de pantallas, con cristales y soportes rectos o redondeados, LED o halógenos o cerámicos, desde 2 a 6 GN 1/1.

06

Encastre: Al nivel de la encimera o apoyado sobre la misma, con estructura y sobre robusto de 13 mm de espesor.





SALAD BAR



# Elementos refrigerados



- Gamas en 720 o 610 mm de ancho.
- Elementos de 2 a 6 GN 1/1 (salvo en CMC y CHMP).
- Cubas en distintas profundidades de 30, 80 y 160 mm.
- Placas en 1 o 2 niveles.
- Distintos tipos de frío estático o ventilado.
- Elementos refrigerados estáticos con sistema evaporación desescarche de serie.



**PR7 | PR6 | P2R7 | P2R6**  
Placa refrigerada estática de 1 o 2 niveles.



**CR7-30/80/160 | CR6-30/80/160**  
Cuba refrigerada estática de 30, 80 o 160 de profundidad.



**CRV7**  
Cuba refrigerada ventilada de profundidad regulable.



**CMC7-4 | CMC6-4**  
Cuba refrigerada estática para mantenimiento de helados.



**CNH7-80/120 | CNH6-80/120**  
Cuba neutra con o sin luz.



**CHMP-450**  
Champanera neutra de hielo.





## Elementos calientes



- Gamas en 720 o 610 mm de ancho.
- Elementos de 2 a 6 GN 1/1 (salvo en OS1). Cubas baño maría agua 1GN 1/1 incluido.
- Placas de distintos colores, con o sin marco perimetral.
- Distintos tipos de calor en cubas. Seco ventilado y agua.
- En los baños maría agua, el llenado puede ser manual o automático.



**PV7 | PV6 | PV7-W | PV6-W**  
Placa vitrocerámica de color negro o blanco, con marco.



**PVE11 | PVE11-W**  
Placa vitrocerámica de color negro o blanco, sin marco.



**OS1-10**  
Olla sopera.



**CBMS7 | CBMS6**  
Cuba baño maría seco ventilado.



**CBMA7 | CBMA6 | CBMAA7 | CBMAA6**  
Cuba baño maría agua con llenado manual o automático.



New

# Elementos de showcooking



**TPY7-2 | TPY6-2**  
Teppanyaki helados (2GN).



**CRE7-80 | CRE6-80**  
Cuba exposición producto fresco (1 o 2 GN 1/1).



**TRCBMA7 | TRCBMA6**  
Trinchante (1 o 2 GN 1/1).



**PV3 | PV3-W**  
Placa vitrocerámica show cooking de color negro o blanco, con marco. (2 - 5).



**CBMA16 | CBMS16**  
Cuba baño maría agua y seco salsas (3 o 4 GN 1/6).



**PVEP-530**  
Placa expositora de paellas.



New

## Elementos bajo encimera



**PBCF**  
Placa refrigerada bajo encimera  
(2 - 6 GN 1/1).



**PBCC**  
Placa caliente bajo encimera  
(2 - 6 GN 1/1).



# Pantallas



- Pantallas redondeadas o cuadradas.
- Pantallas de 2 a 6 GN 1/1.
- Pantallas de luz y calor para elementos fríos y calientes de la gama.
- Soportes neutros para cristales.



**IPL | IPL-R | IPM-4 | IPM-R-4**  
Pantalla de luz.



**IPC | IPC-R**  
Pantalla de calor halógeno.



**IPC C | IPC-R C**  
Pantalla de calor cerámico.



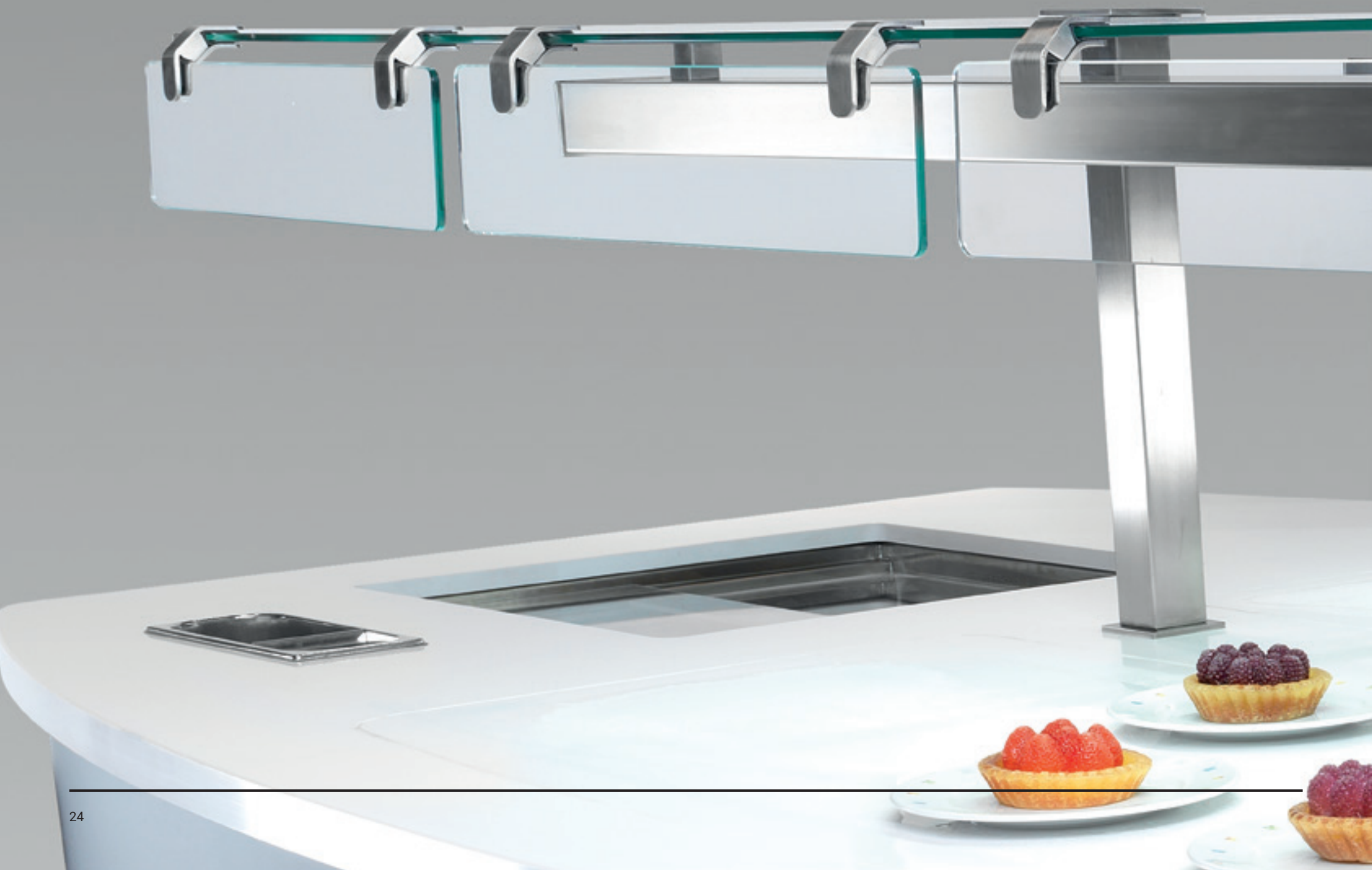
**ISPCC | ISPCC-R**  
Soporte neutro para cristales  
centrales, frontales o cerrados.



**ISPCF-L | ISPCF-L-R |  
ISPCF-C | ISPCF-C-R**  
Soporte neutro para cristales  
de protección vertical.



**IPMC | IPMC-R**  
Pantalla mantenedora de calor  
para varios usos.





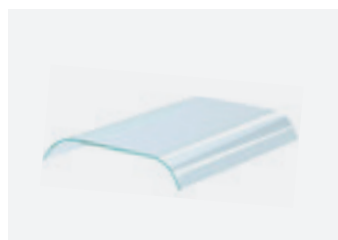
# Cristales



- Cristales rectos o curvos.
- Elementos de 2 a 6GN 1/1.
- Con protección central, frontal, cerrado o vertical para soportes.



**ICC-1C | ICC-R-1C**  
Cristal frontal



**ICC-2C | ICC-R-2C**  
Cristal central



**ICC-FP | ICC-R-FP**  
Cristal frontal con cierre



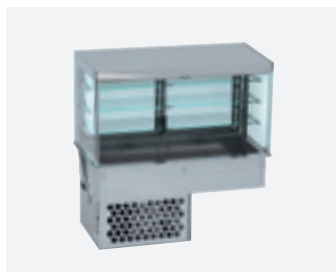
**IDFG**  
Cristal de protección vertical.



# Vitrinas refrigeradas



- Vitrinas cúbicas o curvas.
- Elementos de 2 a 6 GN 1/1.
- Modelos con frío ventilado de 3 o 4 niveles.
- Vitrinas con puertas o murales con distintos tipos de cerramientos (abiertas, cerradas, con cortina o persiana).



**VCR7 | VCRM7 |**  
**VCR7-4 | VCRM7-4**  
Vitrina cúbica con frío ventilado.



**VVR7 | VVRM7**  
Vitrina curva con frío ventilado.

# c'classique

par sodexo



# Vitrinas calientes

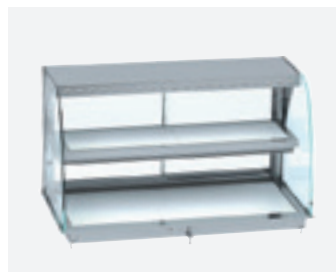


- Vitrinas de 720 o 610 mm de ancho y 3 a 6 GN 1/1.
- En color blanco o negro.
- Modelos curvos o cúbicos.
- Vitrinas con puertas correderas o murales.



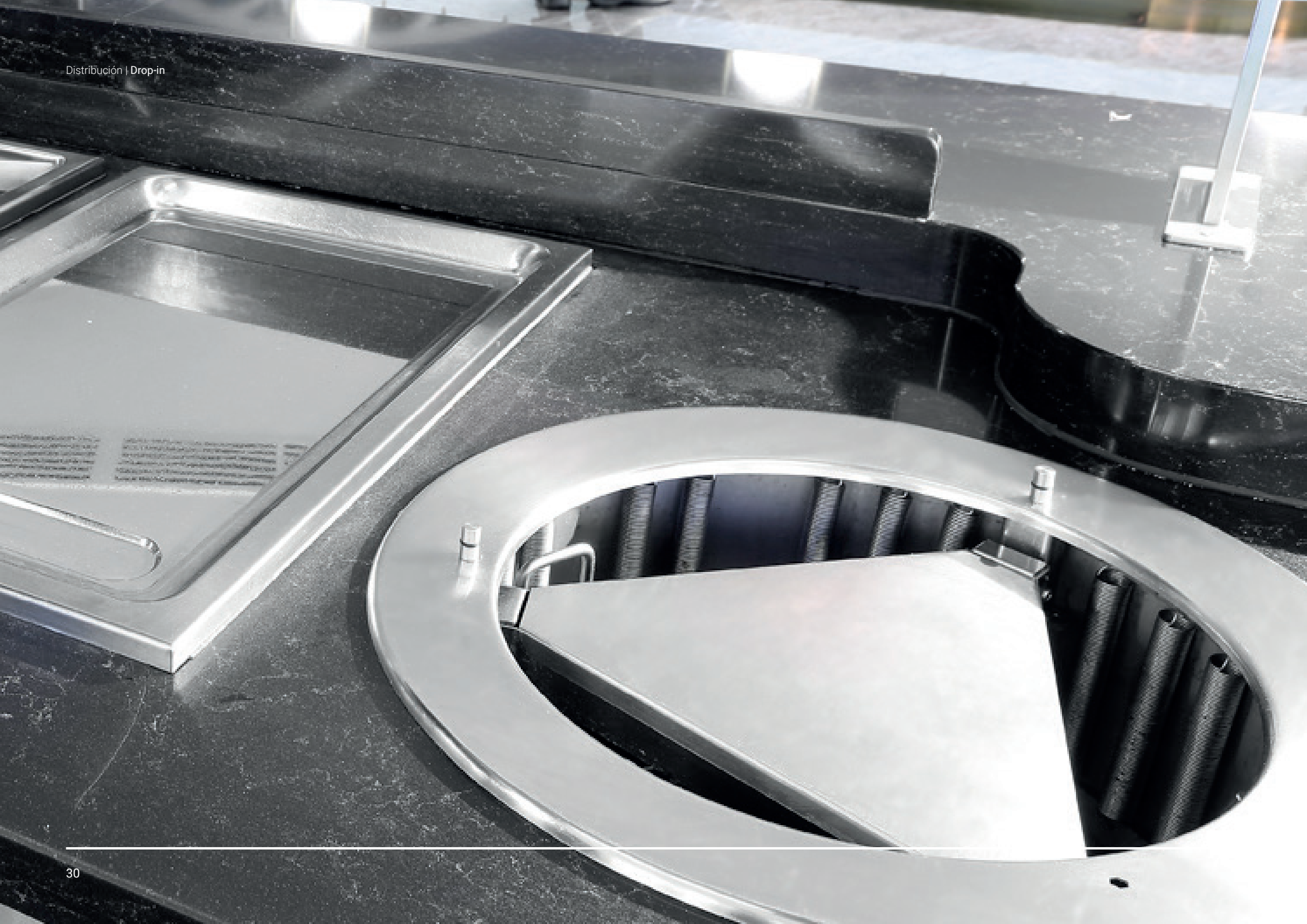
**VCC7 | VCC6 | VCC7-W |  
VCC6-W | VCCM7 | VCCM6 |  
VCCM7-W | VCCM6-W**

Vitrina cúbica caliente con placas vitrocerámicas de color negro o blanco.



**VVC7 | VVC6 | VVC7-W |  
VVC6-W | VVCM7 | VVCM6 |  
VVCM7-W | VVCM6-W**

Vitrina curva caliente con placas vitrocerámicas de color negro o blanco.



## Elementos adicionales



- Reservas refrigeradas de GN 1/1, GN 2/1 y calientes con puertas correderas.
- Reservas de 2 alturas y de 2,4 o 6 cajones (H) y/o 1,2 o 3 puertas (D).
- Dispensadores de platos neutros, platos calefactados y cestas de vajilla.

- Vitrinas de exposición de 2 a 4 GN 1/1, con o sin base. Con o sin estante intermedio. Con iluminación y/o calefacción. Abiertas o cerradas.



**RF4 | RF5**  
Reserva refrigerada de GN 1/1 o GN 2/1.



**RCD4 | RCD6**  
Reserva caliente.



**KCRF**  
Cajones refrigerados GN 2/1 o GN 1/1 a cambiar por puertas



**IDPC | IDPN**  
Dispensador de platos neutros y calientes.



**IDCN**  
Dispensador de cestas de vajilla.



**VEC | VEC-CE | VE-CE | VE-EI |  
VE-CE-CB-EI**  
Vitrina de exposición neutras o calientes.





# Accesorios



**ICLP**  
Accesorio lavaporcionador para cubas de mantenimiento de congelados.



**FV-VIT**  
Cuadro soporte en acero inoxidable para placas vitrocerámicas.



**EI**  
Estante intermedio opcional para vitrinas de exposición.



**ITDP**  
Tapa normal para dispensadores de platos.



**IPCIC | IPCTD | IPCTI | IPCTD-C | IPCTI-C**  
Kit termómetro digital para pantallas.



**KUV**  
Lámpara germicida para cubas y vitrinas ventiladas.



**EV-KIT**  
Kit cubeta de evaporación del agua de desescarche de 2 a 6 GN 1/1.



**OF-PAN**  
Cubeta de desborde del agua de desescarche.



**PAL-DROPIN**  
Útil para levantar elementos técnicos.



# Estándares eléctricos para elementos calientes y fríos

## Elementos calientes

Elementos a 230V 1N 50/60 Hz.

Elementos a 400V 3N 50/60 Hz.

## Elementos fríos

CLASE CLIMÁTICA III Y IV

Elementos a 230V 1N 50 Hz.

Elementos a 230V 1N 60Hz.

CLASE CLIMÁTICA V

Elementos a 230V 1N 50 Hz (TR).

Elementos a 230V 1N 60 Hz (TR).

GRUPO REMOTO

Elementos con grupos fríos remotos.

# Símbolos Drop-in

## Elementos refrigerados



### Refrigeración estática

En elementos con serpentín de cobre expansionado localizado en su base.

**PRX - P2RX - CRX - CMCX - TPYX - CREX - PBCF**



### Desescarche en serie

Los elementos refrigerados estáticos incluyen un sistema de evaporación del agua de desescarche de serie.

**PRX - P2RX - CRX**



### Refrigeración ventilada

Tiene un sistema de refrigeración que crea un caudal de aire frío constante generado por los ventiladores del módulo de evaporación.

**CRV7 - VCR7 - VCRM7 - VVR7 - VVRM7**

## Elementos calientes



### Calor seco ventilado

Sistema de calor ventilado mediante baterías de resistencias con ventiladores que crean un circuito de aire caliente dentro de la cuba.

**CMBSX - CBMS16 - RCDX**



### Calor húmedo

Calentamiento del agua mediante resistencias de silicona adheridas en la parte interior de la cuba.

**CBMAX - CBMAAX - TRCBMAX - CBMA16**



### Sistema dual-heat

Iluminación mediante halógenos protegidos (100W por halógeno) y calentamiento mediante infrarrojos cerámicos (250W por cerámico).

**VCCX - VCCMX - VVCX - VVCMX**

## Pantallas y vitrinas de exposición



### Luz LED

Luz LED para mejorar la presentación.

**CNHX-120 - VE-CE - VE-EI - VE-CE-CB-EI - IPL - IPL-R - IPM-4 - IPM-R-4**



### Calor halógeno

Luz y calor con halógenos protegidos.

**IPC - IPC-R - IPMC - IPMC-R - VEC - VEC-CE**



### Soporte oblongo

Gama de soportes oblongos.

**IPL - IPM-4 - IPC - IPMC - IPC C - ISPC - ISPCF-L - ISPCF-C**



### Calor cerámico

Luz y calor con infrarrojos cerámicos.

**IPC C - IPC-R C**



### Soporte cuadrado

Gama de soportes cuadrados.

**IPL-R - IPM-R-4 - IPC-R - IPMC-R - IPC-R C - ISPC-R - ISPCF-L-R - ISPCF-C-R**

## Cristales



**Cristal frontal recto**  
Cristales templados rectos y frontales.  
**ICC-R-1C**



**Cristal frontal curvo**  
Cristales templados curvos y frontales.  
**ICC-1C**



**Cristal cerrado recto**  
Cristales templados rectos, frontales y cerrados.  
**ICC-R-FP**



**Cristal central recto**  
Cristales templados rectos y centrales.  
**ICC-R-2C**



**Cristal central curvo**  
Cristales templados curvos y centrales.  
**ICC-2C**



**Cristal cerrado curvo**  
Cristales templados curvos, frontales y cerrados.  
**ICC-FP**

## Vitrinas



**Vitrina abierta**  
Vitrinas abiertas en lado cliente.



**Vitrina cerrada**  
Vitrinas con cerramiento acristalado en lado cliente **(CE)**.



**Vitrina con puertas abatibles**  
Vitrinas refrigeradas con puertas abatibles en lado servicio.  
**VCR7 - VCR7-4 - VVR7**



**Vitrina con puertas correderas**  
Vitrinas refrigeradas y calientes con puertas correderas en lado servicio.  
**VCCX - VVCX**



**Vitrina mural**  
Vitrinas con cerramiento en acero en lado servicio (murales).  
**VCRM7 - VCRM7-4 - VVRM7 - VCCMX - VVCMX**



**Vitrina con cortina**  
Vitrinas con cerramiento de cortina textil en lado cliente **(CT)**.



**Vitrina con persiana**  
Vitrinas con cerramiento de persianas rígidas en lado cliente **(CP)**.





ONNERA GROUP

