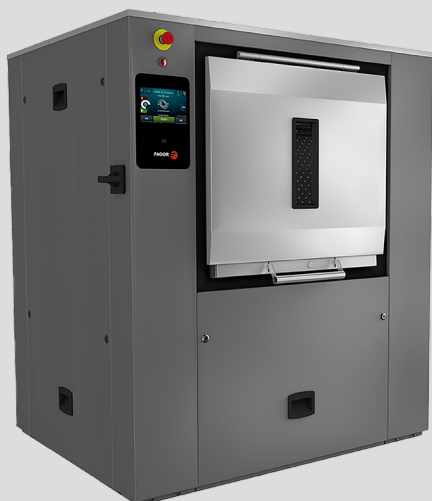


WASCHEN

TRENNWANDWASCHMASCHINEN LBS-SERIE LBS-27 TP2



MERKMALE

TP2

- Programmierbarer und einfach zu bedienender 7-Zoll-Touchscreen
- Bildschirm auf beiden Seiten (Rein und Unrein)
- USB-Anschluss, einschließlich PC-Software für Programmierung, Rückverfolgbarkeit, Datenanalyse usw.
- Bildschirmvideos: Ankündigungen, Anweisungen (nützlich für Selbstbedienung)
- 37 Sprachen
- 8 Standard-Dosierungssignale
- Abfluss in der Mitte ist Standard
- Service Menü: Statistiken, Alarme, Selbsttest, Datenwiederherstellung für Techniker und
- Wartungspersonal, usw.

HOHE LEISTUNG

- Automatische Trommelpositionierung mit Motorbremse
- 3 Wassereingänge
- Vorbereitet für Nassreinigung
- G-Faktor 375
- Standardmäßige Rückverfolgbarkeit
- Beheizung: Strom und Dampf, sowie neues duales Modell (Strom + Dampf)

EFFIZIENZ

- Intelligente Verbrauchssteuerung
- Beladungsoptimierung
- Anschluss für Rückgewinnungstanks: KRS (nur Modelle 27/35)
- Geringer Wasserverbrauch
- Hoher G-Faktor: geringe Restfeuchte ☒ kürzere Trocknungszeiten

KONNEKTIVITÄT

- FagorKonnnect IoT.

ERGONOMIE

- Große Türen für einfaches Be- und Entladen
- Einfaches Öffnen der Trommel mittels Druckknopf
- Beladehöhe: Türunterkante 800mm

WARTUNG

- Elektrischer Komponenten links, mechanische Komponenten rechts und Anschlüsse oben (geschützt vor Wasser und Reinigungsmittel)

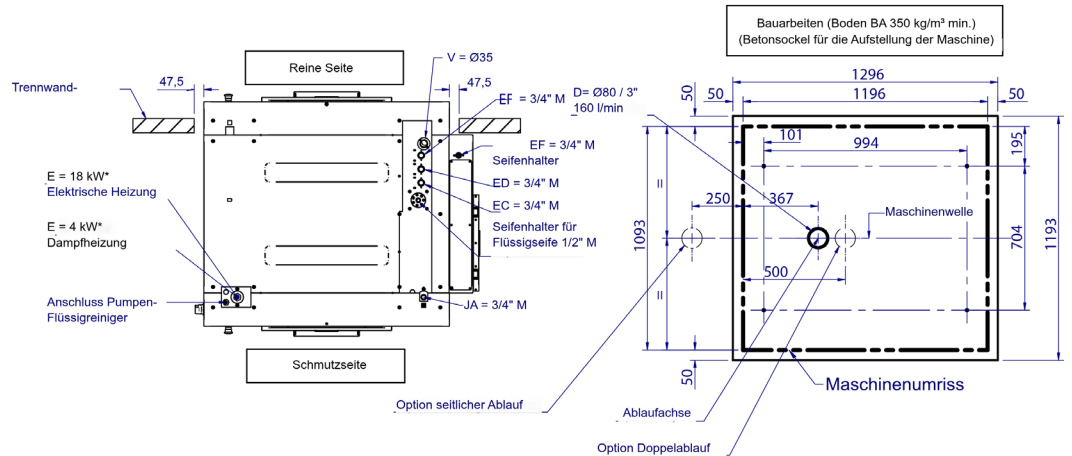
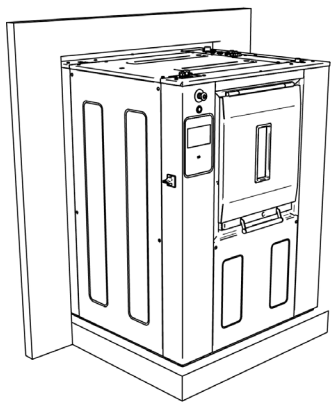
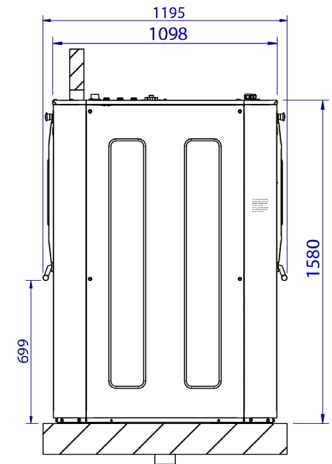
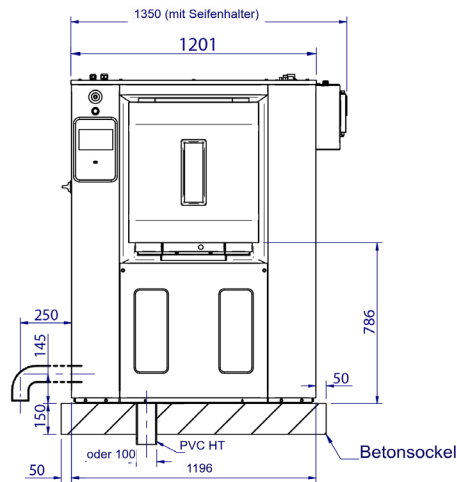
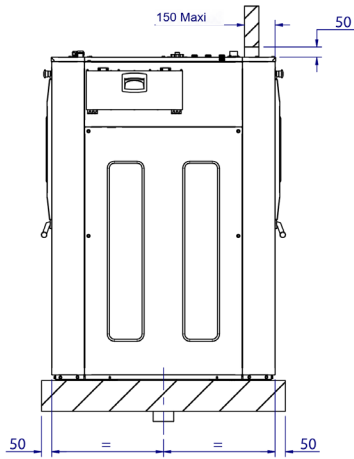
SONSTIGE

- 2 gegenüberliegende Türen (1800) mit Barriererahmen
- Gehäuse aus grauen Paneelen in Edelstahl-Optik, Deckelverkleidung aus Edelstahl
- Trommel und Waschammer aus Edelstahl AISI304
- Frequenzrichtersteuerung mit optimierter Unwuchterkennung
- CE-Zertifizierung
- Dritter Wassereingang

OPTIONEN

- Auto Weight: Wiegesystem mit Sensoren in den Füßen (inkl. Set mit 6 zusätzlichen Dosiersignalen)
- Karte mit 6 zusätzlichen Dosiersignalen, insgesamt 14 Signale
- Doppelter Abfluss
- FagorKonnnect IoT
- Wasserhahn zur Probeentnahme
- Seitliches Ablassventil
- Niederdruck-Dampfaggregat
- 4-fach unterteiltes Waschmittelfach
- USV-Option für den Fall eines Stromausfalls
- Optisches Signal am Zyklusende
- Edelstahl-Rahmen mit Basis
- Gehäuse aus Edelstahl AISI304
- Rahmen aus Edelstahl AISI304
- Sockel zur Einstellung der Beladehöhe auf 850mm Türunterkante
- Holzverpackung für Seetransport
- Spannung für Schifffahrt bei elektrischen Modellen: 440V III 50/60 Hz ohne Neutralleiter
- Spannung: 230V III 50/60 Hz (nur Modelle 35/50)

	EINH.	LBS-27 TP2	
TROMMEL			
Fassungsvermögen 1:9	Kg	30	
	Lb	66,1	
Fassungsvermögen 1:10	Kg	27	
	Lb	59,5	
Volumen	l	266	
	ft ³	9,39	
Durchmesser	mm	800	
	inch	31,5	
Tiefe	mm	530	
	inch	20,9	
Trommelsegmente	N ^o .	1	
Drum-Pullman-Petition		Opt	
ALLGEMEINE DATEN			
Waschgeschwindigkeit	r.p.m.	45	
Schleudergeschwindigkeit	r.p.m.	920	
G-Faktor		375	
Maximal übertragene Kraft	KN	8,86 ± 2,02	
Frequenz dynam. Kraft	Hz	15,4	
Schallpegel	dB	< 70	
Doppelter Abfluss		Opt.	
Wiegesystem		Opt.	
ABMESSUNGEN TROMMELÖFFNUNG			
Abmessungen Trommelöffnung	mm	480 x 515	
	inch	18,9 x 20,3	
Abmessungen Maschinenöffnung	mm	542 x 650	
	inch	21.3 x 25.6	
Höhe Türunterkante	mm	800	
	inch	31,5	
LEISTUNG			
Motor	kW	4	
Elektrische Heizung	kW	18	
Max. Leistung (Elektr. Beheizung)	kW	22	
Max. Leistung (Dampf-Beheizung)	kW	4	
ANSCHLÜSSE		STROM / DUAL	DAMPF
Spannung 230 V - I + N + T	N ^o xmm2/A	-	-
Spannung 230 V - III + T	N ^o xmm2/A	4 x 16 / 63A	4 x 2,5 / 16A
Spannung 400 V - III + N + T	N ^o xmm2/A	5 x 10 / 40A	5 x 2,5 / 10A
Dampfeingang (Dampf-Modell)	mm	20/27	
	inch	3/4"	
Maximaler Dampfverbrauch (Dampf-Modell)	Kg/h	10,25	
Wassereingang	mm	20/27	
	inch	3/4"	
Netzdruck	bar	3 - 5	
	psi	43 - 72	
Wasserverbrauch	Lit/h	176*/216**	
Abfluss	mm	80	
	inch	3"	
Abflusskapazität	Lit/min	200	
	cfm	5,65	
ABMESSUNGEN / ABMESSUNGEN MIT VERPACKUNG			
Nettobreite / Bruttobreite	mm	1.201 / 1.464	
	inch	47,3 / 57,6	
Nettotiefe / Bruttotiefe	mm	1.098 / 1.300	
	inch	43,2 / 51,2	
Nettohöhe / Bruttohöhe	mm	1.581 / 1.720	
	inch	62,2 / 67,7	
Nettogewicht / Bruttogewicht	Kg	886 / 906	
	Lb	1.953 / 1.997,4	
Volumen	m ³	2,43 / 3,27	
	ft ³	85,81 / 115,6	



E = Elektrizität

(*) "Siehe Benutzerhandbuch" §2.2.6 - p10 (für Details)

EC/ED/EF = Heißes / Entkalktes / Kaltes Wasser
3/4" M - 3/5 Bars - 100l/min MAX

SI = Dampfeinlass
6 Bars / 240 Kg/h - Max 10 Bars

V = Dampfauslass

D = Abfluss

Hinweis:

- Die Maschine muss gemäß den örtlichen Vorschriften installiert werden.
- Das Gestell muss auf einem ebenen Boden aufgestellt werden.
- Die Maschine muss mit den dafür vorgesehenen Löchern am Boden befestigt werden.



WASCHEN

TRENNWANDWASCHMASCHINEN LBS-SERIE LBS-35 TP2



MERKMALE

TP2

- Programmierbarer und einfach zu bedienender 7-Zoll-Touchscreen
- Bildschirm auf beiden Seiten (Rein und Unrein)
- USB-Anschluss, einschließlich PC-Software für Programmierung, Rückverfolgbarkeit, Datenanalyse usw.
- Bildschirmvideos: Ankündigungen, Anweisungen (nützlich für Selbstbedienung)
- 37 Sprachen
- 8 Standard-Dosierungssignale
- Abfluss in der Mitte ist Standard
- Service Menü: Statistiken, Alarme, Selbsttest, Datenwiederherstellung für Techniker und
- Wartungspersonal, usw.

HOHE LEISTUNG

- Automatische Trommelpositionierung mit Motorbremse
- 3 Wassereingänge
- Vorbereitet für Nassreinigung
- G-Faktor 375
- Standardmäßige Rückverfolgbarkeit
- Beheizung: Strom und Dampf, sowie neues duales Modell (Strom + Dampf)

EFFIZIENZ

- Intelligente Verbrauchssteuerung
- Beladungsoptimierung
- Anschluss für Rückgewinnungstanks: KRS (nur Modelle 27/35)
- Geringer Wasserverbrauch
- Hoher G-Faktor: geringe Restfeuchte ☒ kürzere Trocknungszeiten

KONNEKTIVITÄT

- FagorKonnnect IoT.

ERGONOMIE

- Große Türen für einfaches Be- und Entladen
- Einfaches Öffnen der Trommel mittels Druckknopf
- Beladehöhe: Türunterkante 800mm

WARTUNG

- Elektrischer Komponenten links, mechanische Komponenten rechts und Anschlüsse oben (geschützt vor Wasser und Reinigungsmittel)

SONSTIGE

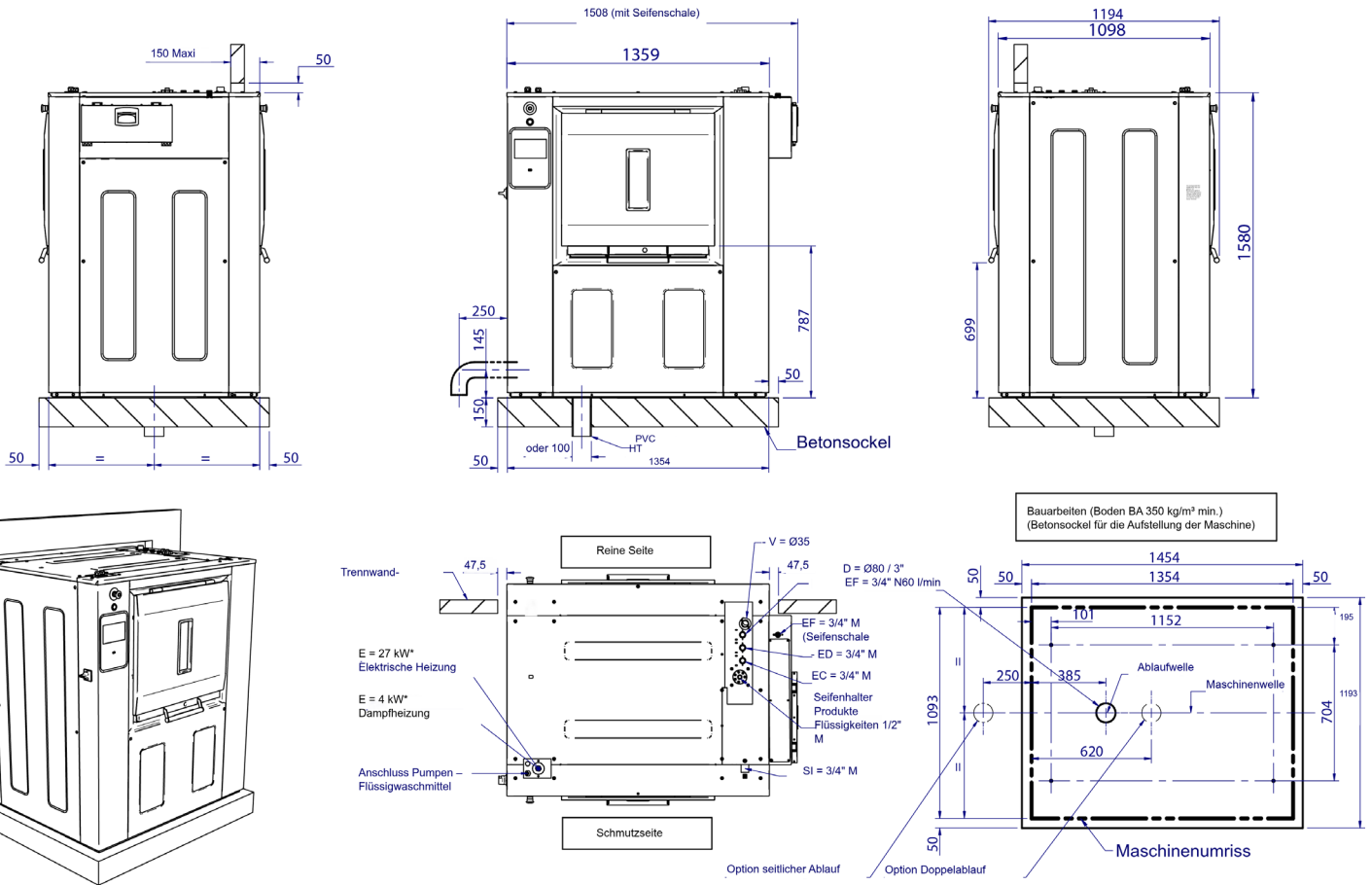
- 2 gegenüberliegende Türen (1800) mit Barriererahmen
- Gehäuse aus grauen Paneelen in Edelstahl-Optik, Deckelverkleidung aus Edelstahl
- Trommel und Waschammer aus Edelstahl AISI304
- Frequenzrichtersteuerung mit optimierter Unwuchterkennung
- CE-Zertifizierung
- Dritter Wassereingang

OPTIONEN

- Auto Weight: Wiegesystem mit Sensoren in den Füßen (inkl. Set mit 6 zusätzlichen Dosiersignalen)
- Karte mit 6 zusätzlichen Dosiersignalen, insgesamt 14 Signale
- Doppelter Abfluss
- FagorKonnnect IoT
- Wasserhahn zur Probeentnahme
- Seitliches Ablassventil
- Niederdruck-Dampfaggregat
- 4-fach unterteiltes Waschmittelfach
- USV-Option für den Fall eines Stromausfalls
- Optisches Signal am Zyklusende
- Edelstahl-Rahmen mit Basis
- Gehäuse aus Edelstahl AISI304
- Rahmen aus Edelstahl AISI304
- Sockel zur Einstellung der Beladehöhe auf 850mm Türunterkante
- Holzverpackung für Seetransport
- Spannung für Schifffahrt bei elektrischen Modellen: 440V III 50/60 Hz ohne Neutralleiter
- Spannung: 230V III 50/60 Hz (nur Modelle 35/50)

	EINH.	LBS-35 TP2	
TROMMEL			
Fassungsvermögen 1:9	Kg	38,8	
	Lb	85,5	
Fassungsvermögen 1:10	Kg	35	
	Lb	77,2	
Volumen	l	347	
	ft ³	12,25	
Durchmesser	mm	800	
	inch	31,5	
Tiefe	mm	690	
	inch	27,2	
Trommelsegmente	Nº.	1	
Drum-Pullman-Petition		Opt	
ALLGEMEINE DATEN			
Waschgeschwindigkeit	r.p.m.	45	
Schleudergeschwindigkeit	r.p.m.	920	
G-Faktor		375	
Maximal übertragene Kraft	KN	9,26 ± 2,62	
Frequenz dynam. Kraft	Hz	15,4	
Schallpegel	dB	< 70	
Doppelter Abfluss		Opt.	
Wiegesystem		Opt.	
Abmessungen Trommelöffnung	mm	640 x 515	
	inch	25.2 x 20.3	
Abmessungen Maschinenöffnung	mm	700 x 650	
	inch	27.5 x 25.6	
Höhe Türunterkante	mm	800	
	inch	31,5	
LEISTUNG			
Motor	kW	4	
Elektrische Heizung	kW	27	
Max. Leistung (Elektr. Beheizung)	kW	31	
Max. Leistung (Dampf-Beheizung)	kW	4	
ANSCHLÜSSE		STROM / DUAL	DAMPF
Spannung 230 V - I + N + T	Nºxmm2/A	-	-
Spannung 230 V - III + T	Nºxmm2/A	4 x16 / 80A	4 x 2,5 / 16A
Spannung 400 V - III + N + T	Nºxmm2/A	5 x 10 / 50A	5 x 2,5 / 10A
Dampfeingang (Dampf-Modell)	mm	20/27	
	inch	3/4"	
Maximaler Dampfverbrauch (Dampf-Modell)	Kg/h	16,3	
Wassereingang	mm	20/27	
	inch	3/4"	
Netzdruck	bar	3 - 5	
	psi	43 - 72	
Wasserverbrauch	Lit/h	228*/280**	
Abfluss	mm	80	
	inch	3"	
Abflusskapazität	Lit/min	200	
	cfm	5,65	
ABMESSUNGEN / ABMESSUNGEN MIT VERPACKUNG			
Nettobreite / Bruttobreite	mm	1.369 / 1.608	
	inch	53,5 / 63,3	
Nettotiefe / Bruttotiefe	mm	1.098 / 1.300	
	inch	43,2 / 51,2	
Nettohöhe / Bruttohöhe	mm	1.581 / 1.720	
	inch	62,2 / 67,7	
Nettogewicht / Bruttogewicht	Kg	926 / 946	
	Lb	2.041 / 2.085,6	
Volumen	m ³	2,74 / 3,60	
	ft ³	96,76 / 127	

*Programm ECO
**Programm 60°C



E = Elektrizität

(*) "Siehe Benutzerhandbuch" §2.2.6 - p10 (für Details)

EC/ED/EF = Heißes / Entkalktes / Kaltes Wasser
3/4" M - 3/5 Bars - 100l/min MAX

SI = Dampfeinlass
6 Bars / 240 Kg/h - Max 10 Bars

V = Dampfauslass

D = Abfluss

Hinweis:

- Die Maschine muss gemäß den örtlichen Vorschriften installiert werden.
- Das Gestell muss auf einem ebenen Boden aufgestellt werden.
- Die Maschine muss mit den dafür vorgesehenen Löchern am Boden befestigt werden.



WASCHEN

TRENNWANDWASCHMASCHINEN LBS-SERIE LBS-50 TP2



MERKMALE

TP2

- Programmierbarer und einfach zu bedienender 7-Zoll-Touchscreen
- Bildschirm auf beiden Seiten (Rein und Unrein)
- USB-Anschluss, einschließlich PC-Software für Programmierung, Rückverfolgbarkeit, Datenanalyse usw.
- Bildschirmvideos: Ankündigungen, Anweisungen (nützlich für Selbstbedienung)
- 37 Sprachen
- 8 Standard-Dosierungssignale
- Abfluss in der Mitte ist Standard
- Service Menü: Statistiken, Alarme, Selbsttest, Datenwiederherstellung für Techniker und
- Wartungspersonal, usw.

SONSTIGE

- 2 gegenüberliegende Türen (1800) mit Barriererahmen
- Gehäuse aus grauen Paneelen in Edelstahl-Optik, Deckelverkleidung aus Edelstahl
- Trommel und Waschkammer aus Edelstahl AISI304
- Frequenzrichtersteuerung mit optimierter Unwuchterkennung
- CE-Zertifizierung
- Dritter Wassereingang

HOHE LEISTUNG

- Automatische Trommelpositionierung mit Motorbremse
- 3 Wassereingänge
- Vorbereitet für Nassreinigung
- G-Faktor 375
- Standardmäßige Rückverfolgbarkeit
- Beheizung: Strom und Dampf, sowie neues duales Modell (Strom + Dampf)

OPTIONEN

- Auto Weight: Wiegesystem mit Sensoren in den Füßen (inkl. Set mit 6 zusätzlichen Dosiersignalen)
- Karte mit 6 zusätzlichen Dosiersignalen, insgesamt 14 Signale
- Doppelter Abfluss
- FagorKonnnect IoT
- Wasserhahn zur Probeentnahme
- Seitliches Ablassventil
- Niederdruck-Dampfaggregat
- 4-fach unterteiltes Waschmittelfach
- USV-Option für den Fall eines Stromausfalls
- Optisches Signal am Zyklusende
- Edelstahl-Rahmen mit Basis
- Gehäuse aus Edelstahl AISI304
- Rahmen aus Edelstahl AISI304
- Sockel zur Einstellung der Beladehöhe auf 850mm Türunterkante
- Holzverpackung für Seetransport
- Spannung für Schifffahrt bei elektrischen Modellen: 440V III 50/60 Hz ohne Neutralleiter
- Spannung: 230V III 50/60 Hz (nur Modelle 35/50)

EFFIZIENZ

- Intelligente Verbrauchssteuerung
- Beladungsoptimierung
- Anschluss für Rückgewinnungstanks: KRS (nur Modelle 27/35)
- Geringer Wasserverbrauch
- Hoher G-Faktor: geringe Restfeuchte ☒ kürzere Trocknungszeiten

KONNEKTIVITÄT

- FagorKonnnect IoT.

ERGONOMIE

- Große Türen für einfaches Be- und Entladen
- Einfaches Öffnen der Trommel mittels Druckknopf
- Beladehöhe: Türunterkante 800mm

WARTUNG

- Elektrischer Komponenten links, mechanische Komponenten rechts und Anschlüsse oben (geschützt vor Wasser und Reinigungsmittel)

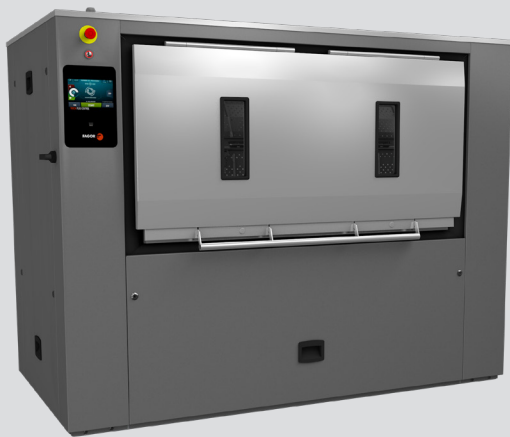
	EINH.	LBS-50 TP2	
TROMMEL			
Fassungsvermögen 1:9	Kg	54,3	
	Lb	119,8	
Fassungsvermögen 1:10	Kg	49	
	Lb	108	
Volumen	l	489	
	ft ³	17,27	
Durchmesser	mm	800	
	inch	31,5	
Tiefe	mm	974	
	inch	38,3	
Trommelsegmente	N ^o .	1	
Drum-Pullman-Petition		Opt	
ALLGEMEINE DATEN			
Waschgeschwindigkeit	r.p.m.	45	
Schleudergeschwindigkeit	r.p.m.	920	
G-Faktor		375	
Maximal übertragene Kraft	KN	10,63 ± 3,74	
Frequenz dynam. Kraft	Hz	15,4	
Schallpegel	dB	< 70	
Doppelter Abfluss		Opt.	
Wiegesystem		Opt.	
Abmessungen Trommelöffnung			
	mm	640 x 515	
	inch	25.2 x 20.3	
Abmessungen Maschinenöffnung			
	mm	700 x 650	
	inch	27.5 x 25.6	
Höhe Türunterkante			
	mm	800	
	inch	31,5	
LEISTUNG			
Motor	kW	5,5	
Elektrische Heizung	kW	36	
Max. Leistung (Elektr. Beheizung)	kW	41,5	
Max. Leistung (Dampf-Beheizung)	kW	5,5	
ANSCHLÜSSE		STROM / DUAL	DAMPF
Spannung 230 V - I + N + T	N ^o xmm2/A	-	-
Spannung 230 V - III + T	N ^o xmm2/A	4 x 25 / 125A	4 x 2,5 / 16A
Spannung 400 V - III + N + T	N ^o xmm2/A	5 x 16 / 63A	5 x 2,5 / 10A
Dampfeingang (Dampf-Modell)			
	mm	20/27	
	inch	3/4"	
Maximaler Dampfverbrauch (Dampf-Modell)	Kg/h	23,3	
Wassereingang			
	mm	26/34	
	inch	1"	
Netzdruck			
	bar	3 - 5	
	psi	43 - 72	
Wasserverbrauch	Lit/h	325*/400**	
Abfluss			
	mm	80	
	inch	3"	
Abflusskapazität			
	Lit/min	200	
	cfm	5,65	
ABMESSUNGEN / ABMESSUNGEN MIT VERPACKUNG			
Nettobreite / Bruttobreite			
	mm	1.654 / 1.903	
	inch	65,1 / 74,9	
Nettotiefe / Bruttotiefe			
	mm	1.098 / 1.300	
	inch	43,2 / 51,2	
Nettohöhe / Brutttohöhe			
	mm	1.581 / 1.720	
	inch	62,2 / 67,7	
Nettogewicht / Bruttogewicht			
	Kg	1.063 / 1.085	
	Lb	2.344 / 2.392	
Volumen			
	m ³	3,31 / 4,26	
	ft ³	116,89 / 150,3	

*Programm ECO
**Programm 60°C



WASCHEN

TRENNWANDWASCHMASCHINEN LBS-SERIE LBS-70 TP2



MERKMALE

TP2

- Programmierbarer und einfach zu bedienender 7-Zoll-Touchscreen
- Bildschirm auf beiden Seiten (Rein und Unrein)
- USB-Anschluss, einschließlich PC-Software für Programmierung, Rückverfolgbarkeit, Datenanalyse usw.
- Bildschirmvideos: Ankündigungen, Anweisungen (nützlich für Selbstbedienung)
- 37 Sprachen
- 8 Standard-Dosierungssignale
- Abfluss in der Mitte ist StandardService Menü: Statistiken, Alarmer, Selbsttest, Datenwiederherstellung für Techniker und
- Wartungspersonal, usw.

SONSTIGE

- 2 gegenüberliegende Türen (1800) mit Barriererahmen
- Gehäuse aus grauen Paneelen in Edelstahl-Optik, Deckelverkleidung aus Edelstahl
- Trommel und Waschammer aus Edelstahl AISI304
- Frequenzrichtersteuerung mit optimierter Unwuchterkennung
- CE-Zertifizierung
- Dritter Wassereingang

HOHE LEISTUNG

- Automatische Trommelpositionierung mit Motorbremse
- • 3 Wassereingänge
- • Vorbereitet für Nassreinigung
- • G-Faktor 375
- Standardmäßige Rückverfolgbarkeit
- Beheizung: Strom und Dampf, sowie neues duales Modell (Strom + Dampf)

OPTIONEN

- Auto Weight: Wiegesystem mit Sensoren in den Füßen (inkl. Set mit 6 zusätzlichen Dosiersignalen)
- Karte mit 6 zusätzlichen Dosiersignalen, insgesamt 14 Signale
- Doppelter Abfluss
- FagorKconnect IoT
- Wasserhahn zur Probeentnahme
- Seitliches Ablassventil
- Niederdruck-Dampfaggregat
- 4-fach unterteiltes Waschmittelfach
- USV-Option für den Fall eines Stromausfalls
- Optisches Signal am Zyklusende
- Edelstahl-Rahmen mit Basis
- Gehäuse aus Edelstahl AISI304
- Rahmen aus Edelstahl AISI304
- Sockel zur Einstellung der Beladehöhe auf 850mm Türunterkante
- Holzverpackung für Seetransport
- Spannung für Schifffahrt bei elektrischen Modellen: 440V III 50/60 Hz ohne Neutralleiter
- Spannung: 230V III 50/60 Hz (nur Modelle 35/50)

EFFIZIENZ

- Intelligente Verbrauchssteuerung
- Beladungsoptimierung
- Anschluss für Rückgewinnungstanks: KRS (nur Modelle 27/35)
- Geringer Wasserverbrauch
- Hoher G-Faktor: geringe Restfeuchte - kürzere Trocknungszeiten

KONNEKTIVITÄT

- FagorKconnect IoT.

ERGONOMIE

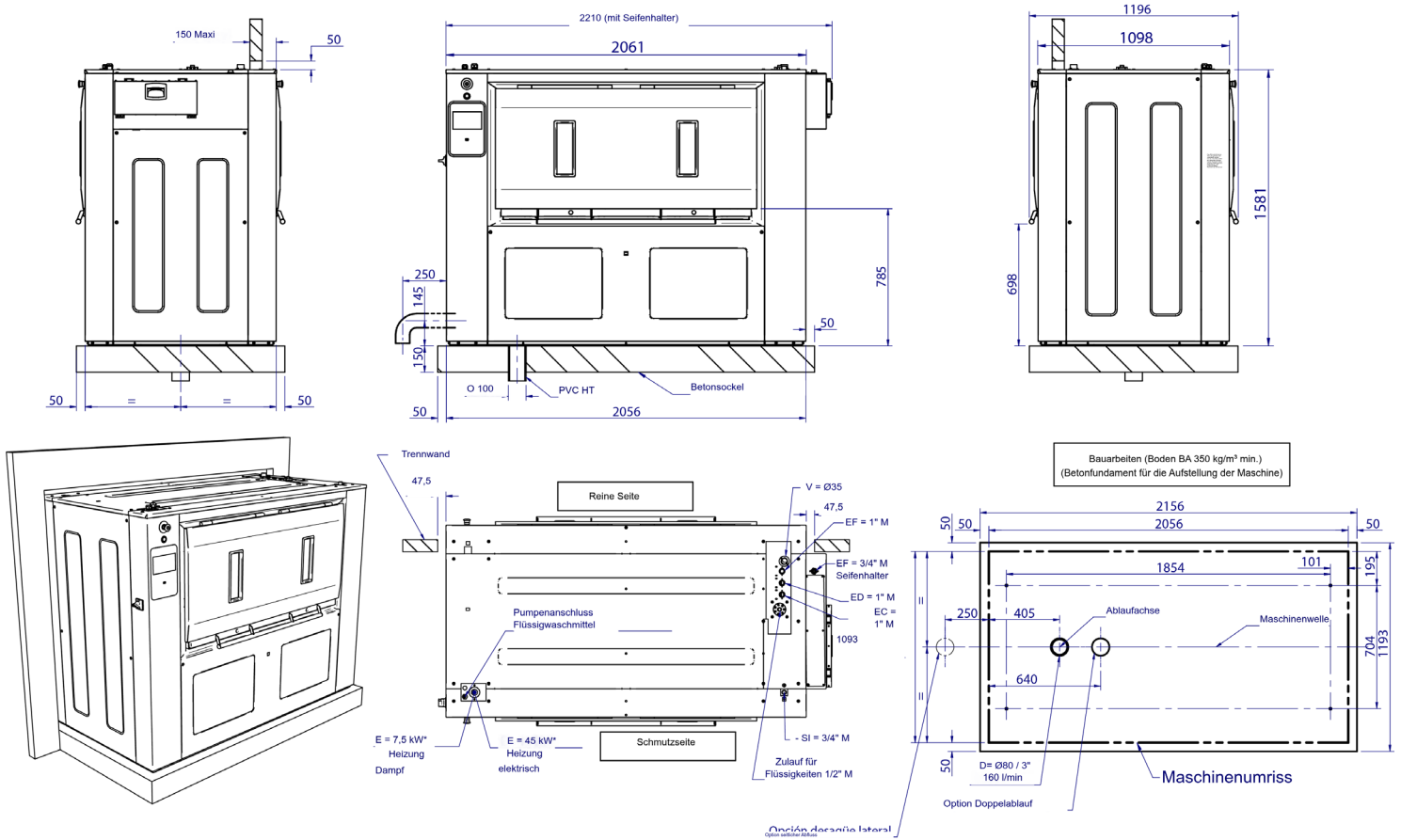
- Große Türen für einfaches Be- und Entladen
- Einfaches Öffnen der Trommel mittels Druckknopf
- Beladehöhe: Türunterkante 800mm

WARTUNG

- Elektrischer Komponenten links, mechanische Komponenten rechts und Anschlüsse oben (geschützt vor Wasser und Reinigungsmittel)

	EINH.	LBS-70	
TROMMEL			
Fassungsvermögen 1:9	Kg	77,7	
	Lb	171,3	
Fassungsvermögen 1:10	Kg	70	
	Lb	154,3	
Volumen	l	694	
	ft ³	24,51	
Durchmesser	mm	800	
	inch	31,5	
Tiefe	mm	1.380	
	inch	54,3	
Trommelsegmente	Nº.	2	
Drum-Pullman-Petition		N/A	
ALLGEMEINE DATEN			
Waschgeschwindigkeit	r.p.m.	45	
Schleudergeschwindigkeit	r.p.m.	920	
G-Faktor		375	
Maximal übertragene Kraft	KN	11,9 ± 5,24	
Frequenz dynam. Kraft	Hz	15,4	
Schallpegel	dB	< 70	
Doppelter Abfluss		Opt	
Wiegesystem		Opt	
ABMESSUNGEN TROMMELÖFFNUNG			
Abmessungen Trommelöffnung	mm	640 x 515 (x2)	
	inch	25.2 x 20.3 (x2)	
Abmessungen Maschinenöffnung	mm	1.402 x 650	
	inch	55.2 x 25.6	
Höhe Türunterkante	mm	800	
	inch	31,5	
LEISTUNG			
Motor	kW	7,5	
Elektrische Heizung	kW	45	
Max. Leistung (elektr. Beheizung)	kW	52,5	
Max. Leistung (Dampf-Beheizung)	kW	7,5	
ANSCHLÜSSE			
Spannung 230 V - I + N + T	Nº x mm2/A	STROM/ DUAL	DAMPF
Spannung 230 V - III + T	Nº x mm2/A	-	-
Spannung 400 V - III + N + T	Nº x mm2/A	4 x 35 / 160A	4 x 2,5 / 16A
		5 x 16 / 80A	5 x 2,5 / 10A
Dampfeingang (Dampf-Modell)	mm	20/27	
	inch	3/4"	
Maximaler Dampfverbrauch (Dampf-Modell)	Kg/h	34,2	
Wassereingang	mm	26/34	
	inch	1"	
Netzdruck	bar	3 - 5	
	psi	43 - 72	
Wasserverbrauch	Lit/h	455*/560**	
Abfluss	mm	80	
	inch	3"	
Abflusskapazität	Lit/min	200	
	cfm	5,65	
ABMESSUNGEN / ABMESSUNGEN MIT VERPACKUNG			
Nettbreite / Bruttobreite	mm	2.061 / 2.310	
	inch	81,1 / 90,9	
Nettotiefe / Bruttotiefe	mm	1.098 / 1.300	
	inch	43,2 / 51,2	
Nettohöhe / Bruttohöhe	mm	1.581 / 1.720	
	inch	62,2 / 67,7	
Nettogewicht / Bruttogewicht	Kg	1.190 / 1.220	
	Lb	2.624 / 2.689,6	
Volumen	m ³	4,10 / 5,17	
	f ³	144,79 / 182,4	

*Programm ECO
**Programm 60°C



E = Elektrizität

(*) "Siehe Benutzerhandbuch" §2.2.6 - p10 (für Details)

EC/ED/EF = Heißes / Entkalktes / Kaltes Wasser
 1" M - 3/5 Bars - 130l/min MAX
 3/4" M - 3/5 Bars - 100l/min MAX

SI = Dampfeinlass
 6 Bars / 240 Kg/h - Max 10 Bars

V = Dampfauslass

D = Abfluss

Hinweis:

- Die Maschine muss gemäß den örtlichen Vorschriften installiert werden.
- Das Gestell muss auf einem ebenen Boden aufgestellt werden.
- Die Maschine muss mit den dafür vorgesehenen Löchern am Boden befestigt werden.