



# Wasserrückgewinnungs- System



Wasser, Energie und Chemikalien einsparen.  
Und die Investition amortisieren.

# Für eine nachhaltige Welt

## Wasserrückgewinnungs-Tanks WREC

Heutzutage ist die Notwendigkeit, Wasser zu sparen, dringender denn je. Gewerbliche Wäschereien spielen in diesem Streben nach Nachhaltigkeit eine entscheidende Rolle, da ein effizienter Wasserverbrauch einen großen Unterschied machen kann.

### **Wie können wir dazu beitragen, in einer gewerblichen Wäscherei Wasser zu sparen?**

Fagor Professional bietet Ihnen die Lösung; Industriewaschmaschinen mit geringem Wasserverbrauch und Wasserrückgewinnungs-Tanks. Die Wasserrückgewinnungs-Systeme der neuesten Generation sind darauf ausgelegt, den Wasserverbrauch zu optimieren und sparen bis zu 70% Wasser, sodass Ihr Unternehmen nachhaltiger und wirtschaftlicher agieren kann.

Entdecken Sie, wie unsere Lösungen Ihnen helfen können, den Wasserverbrauch zu verringern, ohne die Servicequalität zu beeinträchtigen.

# Eine Lösung für jeden Kunden

Bei Fagor Professional passen wir uns den Anforderungen jedes Benutzers an und bieten eine breite Palette an Optionen.

## Wasserrückgewinnungs-Systeme

Hohes Fassungsvermögen

- Ideal für gewerbliche Wäschereien
- 1000 Liter Fassungsvermögen
- Kombinierbar mit 1, 2 oder 3 Tanks
- Möglichkeit, mehr als eine Waschmaschine pro Tank anzuschließen



MODELL	FASSUNGSVERMÖGEN PRO TANK (LITER)	GÜLTIG FÜR WASCHMASCHINEN
WREC-1000	1000	LA/LN-35/45/60/80 und LA-100/120 LBS-27/35/50/70/100

## Wasserrückgewinnungs-Systeme

Kleine und mittlere Fassungsvermögen

- Ideal für kleine Wäschereien mit wenig Platz
- Fassungsvermögen von 80 bis 150 Liter
- Modelle mit 1, 2 oder 3 Tanks
- Pro WREC-Modell kann nur eine Waschmaschine angeschlossen werden



MODELL	ANZAHL TANKS	FASSUNGSVERMÖGEN PRO TANK (LITER)	GÜLTIG FÜR WASCHMASCHINEN
WREC-80 T1	1	80	LA/LN-11/14/18 LMED-16
WREC-80 T2	2	80	
WREC-80 T3	3	80	
WREC-150 T1	1	150	LA/LN-22/28 LMED-22
WREC-150 T1	2	150	
WREC-150 T3	3	150	

# Wasserrückgewinnungs-Systeme WREC-100

## Hohes Fassungsvermögen

Ideal für gewerbliche Wäschereien



## Hohe Leistungsfähigkeit

### Hohes Fassungsvermögen

Mit einem Fassungsvermögen von bis zu 1.000 Litern.

### Vielseitigkeit

- Es können 1, 2 oder 3 Tanks kombiniert und angeschlossen werden.
- Es können 1 oder mehrere Waschmaschinen an die Tanks angeschlossen werden.
- Die Tanks können seitlich oder mit einer optionalen Plattform in der Höhe installiert werden.

### Robustheit

- Tanks aus hochdichtem Polyethylen, mit einer verzinkten Stahlstruktur verstärkt.
- Abgerundete Ecken an der Innenseite des Tanks, um Schmutzansammlungen zu vermeiden und die Reinigung zu erleichtern.





## Effizienz

### 40-70% Wassereinsparung\*

durch die Wiederverwendung von Wasser aus verschiedenen Wasch- und Spülgängen.

### Bis zu 40% Strom sparen\*

durch den geringeren Bedarf an konventionellen Pump- und Drucksystemen, Vorgänge, die zu einem erheblichen Stromverbrauch führen.

### Einsparung von Chemikalien

Durch die Optimierung des Wasserverbrauchs in verschiedenen Waschphasen reduziert der WREC-1000 den Bedarf an Chemikalien zur Wasseraufbereitung und nutzt dessen Reinheit in jedem Zyklus.

\* Diese Prozentsätze können unter anderem je nach Art der Programme, Kleidungsstücke und Vorgänge variieren.





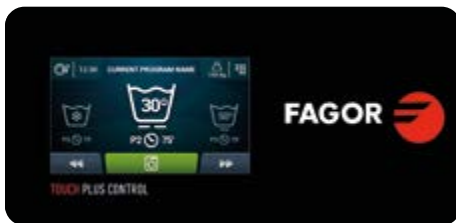
# Installation

Die Installationsphase ist ein kritischer Prozess in jeder Wäscherei und erfordert vor ihrer Durchführung eine Analyse.

Anforderungen, die bei der Installation berücksichtigt werden müssen

## 01 Touch Plus Control TP2

Eine Fagor-Waschmaschine der neuesten Generation mit Touch Plus Control TP2 ist erforderlich.



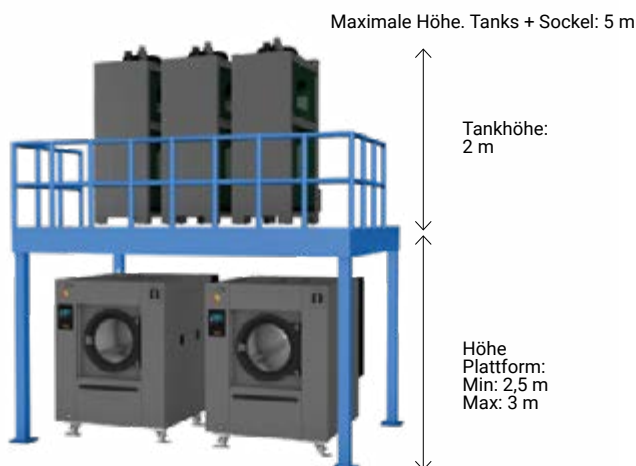
## 02 Option „Tank ready“

Um die Installation zu erleichtern, fragen Sie nach der konfigurierbaren Option „Tank ready“, damit die Waschmaschine ab dem Werk mit den erforderlichen Elementen bestückt geliefert wird.

## 03 Standort der Tanks

Erwägen Sie die Platzierung der Tanks neben oder über den Waschmaschinen, damit diese innerhalb der Betriebsparameter liegen.

OPTION HOCHINSTALLATION



OPTION SEITENAUFSTELLUNG





- ④ **Wasser- und Stromanschluss erforderlich**  
 Anschlüsse nicht im Lieferumfang enthalten.



- ⑤ **Anschließen von Maschinen und Tanks**

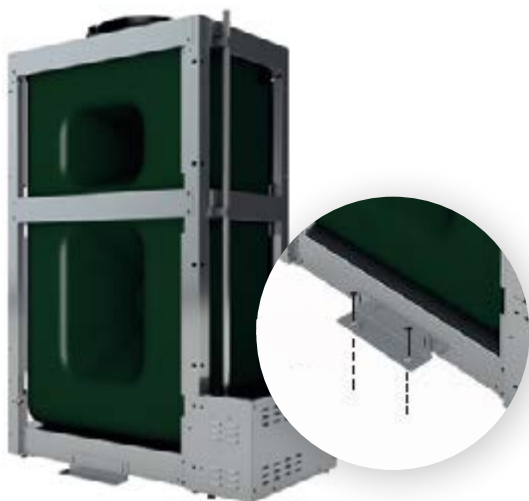
Optional erhältliches „Schlauch- und Zubehörkit“ zum Anschluss einer Waschmaschine an 3 Tanks.  
 Jedes Kit enthält:

- 25 Meter Rohr.
- 25 Meter Elektroschlauch.
- 6 Einheiten, T-Verbindung.
- 12 Schellen.



\*\* Beispiel für elektrische Anschlusskabel für 3 Waschmaschinen und 3 Tanks

\*\*\*Wasser- und Stromanschlüsse zwischen Waschmaschinen und Tanks sind nicht im Lieferumfang erhalten



### Fixierung

Die Tanks sind mit Bohrung für die Bodenverankerung vorgerüstet.



# Wartung

Die Wartung von Tanks und ihren Bestandteilen ist ein wichtiger Teil des korrekten alltäglichen und zukünftigen Betriebs.

## Zu berücksichtigende Richtlinien für die Wartung

---

- ✓ Reinigung des Tankpumpenfilters
- ✓ Reinigung des Waschmaschinenpumpenfilters
- ✓ Reinigung des WREC-1000-Tanks:  
Diese muss mit Druckwasser von der Oberseite des Tanks erfolgen
- ✓ Überwachung der Wasserqualität
- ✓ Überprüfung von Chemikalien



## Touch Plus Control

Die Handhabung der Tanks erfolgt auf einfache Weise über die Touch Plus Control TP2-Steuerung der Waschmaschinen, die die Füll- und Entleerungsphasen der Tanks in den verschiedenen Waschprogrammen konfiguriert.

### Wahl des Wasserziels

Sie können wählen, ob das Wasser der Trommel in den Abfluss oder in einen installierten Tank geleitet werden soll.

- **D1: Entleerung über das Hauptventil:**

Dieses Ventil leitet das Wasser in den Abfluss der Installation ab. Das Wasser wird nicht zurückgewonnen.

- **T1 / T2 / T3: Entleerung in den Tank:**

Wenn Sie die Tanks installiert haben, können Sie sich auch dafür entscheiden, das Wasser aus der Trommel in einen der Tanks zu leiten. Man muss nur den Tank auswählen, in dem das Wasser gespeichert werden soll.



### Wahl des Wasserziels

Sie können die Wassereingänge zum Befüllen der Trommel der Waschmaschine festlegen.

- Warmwassereingang

- Kaltwassereingang

- Warm- und Kaltwassereingang für schnelleres Befüllen mit oder ohne Temperaturregelung

- T1 / T2 / T3: Die Waschmaschine wählt Tank 1, 2 oder 3 für den Wassereingang



Die Tanks sind mit 2 Füllstandssensoren in jedem Tank ausgestattet (Höchst- und Mindeststand). Wenn der maximale Füllstand erreicht ist, wird der Überschuss aus dem Tank abgelassen.



## Nachhaltige Wäscherei

In einer Welt, in der Nachhaltigkeit zu einer Priorität geworden ist, präsentieren wir unser innovatives, nachhaltiges Wäschereisystem, das aus effizienten Geräten besteht, die mit Fagor**Konnect** verbunden sind und es Ihnen dank der fortschrittlichen Technologie von LEMS by Onnera ermöglichen, den Ressourcenverbrauch in Echtzeit zu verwalten und zu überwachen.\*\*



LEMS by Onnera

Vollständige Verbrauchskontrolle.

Mit dem neuen Pulssignalkonzentrator LEMS und FagorKonnect (IoT) können Sie alle Daten wiederherstellen und die Effizienz Ihrer Waschmaschinen und der WREC-1000-Wasserrückgewinnungs-Tanks, wie Wasser, Strom und andere Ressourcen in Ihrer gewerblichen Wäscherei, analysieren.\*\*



WREC-Wasserrückgewinnungs-Tanks sind für eine nachhaltige Wäscherei unerlässlich und können in das LEMS-System integriert werden.



# FagorKonnnect Laundry

Die von LEMS gesammelten Daten werden zusammen mit anderer Telemetrie und Werten Ihrer Wäscherei in die FagorKonnnect-Plattform integriert und ermöglichen die direkte Kontrolle und Überwachung Ihrer Unternehmensvorgänge sowie den Erhalt detaillierter Berichte zur Verwaltung, Hygiene und Effizienz.\*\*



\*\* Diese Daten sind möglicherweise in bestimmten Fällen aus technischen Gründen außerhalb der Kontrolle von ONNERA GROUP nicht zu 100 % zuverlässig. ONNERA GROUP haftet daher nicht für Ansprüche oder finanzielle Verluste, die sich aus ihrer Nutzung ergeben. Sie werden nur zu Informations- und Verwaltungszwecken zur Verfügung gestellt und sind nicht rechtlich bindend.



# Wasserrückgewinnungs-Systeme WREC-80/150

## Kleine und mittlere Fassungsvermögen

Ideal für kleine Wäschereien mit wenig Platz.



## Hohe Leistungsfähigkeit

### Hohes Fassungsvermögen

Tanks mit 80 oder 150 Litern.

### Kompakt

Platzsparende Größe

### Vielseitigkeit

Es können Modelle mit 1, 2 oder 3 Tanks je nach Bedürfnissen bestellt werden.

### Wet Cleaning

Möglichkeit, die Tanks zum Vormischen von Wasser und Chemikalien zu verwenden, wodurch der direkte Kontakt empfindlicher Kleidungsstücke mit Chemikalien vermieden wird.

### Robustheit

- Tanks aus hochdichtem Polyethylen, mit einer äußeren Struktur mit Gehäuse aus Skinplate verstärkt, Edelstahlästhetik.
- Abgerundete Ecken an der Innenseite des Tanks, um Schmutzansammlungen zu vermeiden und die Reinigung zu erleichtern.



WREC-80/150 T1



WREC-80/150 T2



WREC-80/150 T3





## Effizienz

### 40-70% Wassereinsparung\*

durch die Wiederverwendung von Wasser aus verschiedenen Wasch- und Spülgängen.

### Bis zu 40% Strom sparen\*

durch den geringeren Bedarf an konventionellen Pump- und Drucksystemen, Vorgänge, die zu einem erheblichen Stromverbrauch führen.

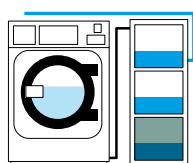
### Einsparung von Chemikalien

Durch die Optimierung des Wasserverbrauchs in verschiedenen Waschphasen reduziert der WREC-1000 den Bedarf an Chemikalien zur Wasseraufbereitung und nutzt dessen Reinheit in jedem Zyklus.

\* Diese Prozentsätze können unter anderem je nach Art der Programme, Kleidungsstücke und Vorgänge variieren.

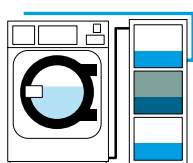
BIS  
-70%

Wasserverbrauch  
in 3 Spülgängen



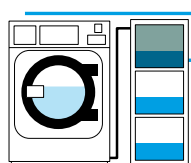
Tank 1

Wasser des letzten Spülgangs.



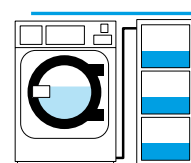
Tank 2

Wasser des ersten und/oder zweiten Spülgangs.



Tank 3

Wasser aus dem Waschgang für den nächsten Vorwaschgang.



### Wassereinsparung

Vorwäsche + Hauptwaschgang + 3 Spülgänge

**Bis zu 70%.**



# Installation und Wartung

## Einfache Installation

Plug&Play-System zur unkomplizierten Verbindung zwischen Waschmaschine und Tanks.

Hinweis: Immer wenn die Waschmaschine mit der Option „Tank Ready“ konfiguriert wird.

## Einfache Reinigung

- Selbstreinigung der Tanks mit den voreingestellten Programmen der Touch Plus Control TP2-Steuerung
- Abnehmbare Tanks für eine unkomplizierte Reinigung

## Anforderungen, die bei der Installation berücksichtigt werden müssen

- 01 Touch Plus Control TP2**  
Eine Fagor-Waschmaschine der neuesten Generation mit Touch Plus Control TP2-Steuerung ist erforderlich.
- 02 Option „Tank ready“**  
Um die Installation zu erleichtern, fragen Sie nach der konfigurierbaren Option „Tank ready“, damit die Waschmaschine ab dem Werk mit den erforderlichen Elementen bestückt geliefert wird.
- 03 Standort der Tanks**  
Berücksichtigen Sie die Platzierung der Tanks neben den Waschmaschinen.
- 04 Vorhandensein eines elektrischen Anschlusses**  
Anschlüsse nicht im Lieferumfang enthalten.



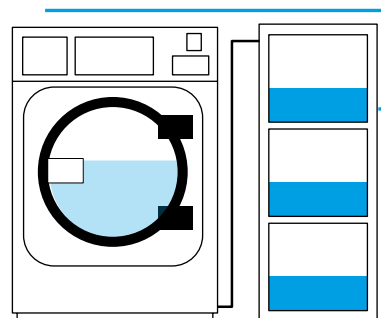
## Touch Plus Control

Die Touch Plus Control-Steuerung von Waschmaschinen verwaltet und optimiert die Wasserrückgewinnung in die Tanks.

### Einfache Tankhandhabung

Die Handhabung der Wasserrückgewinnung in die Tanks erfolgt ganz einfach und intuitiv über die Touch Plus Control TP2-Steuerung der Waschmaschine.

- Sie können die Wasserein- und -ausgänge zum Befüllen und Entleeren der Trommel festlegen.
- 2 Füllstandssensoren in jedem Tank (Höchst- und Mindeststand).
- Das Wasserrückgewinnungs-System füllt jeden Tank mit Hilfe von Füllventilen.
- Möglichkeit der Erstellung von Waschmaschinenprogrammen zur Selbstreinigung von Tanks.



## ONNERA GROUP

