



# TROCKNEN

## WÄSCHETROCKNER MIT EINER TROMMEL ECONOMIC LINE SC-11/14 M



### MERKMALE

#### M-PROGRAMMIERGERÄT

- Neues M-Programmiergerät:  
Möglichkeit zur Zeit- und  
Temperatursteuerung.

#### BESONDERE EIGENSCHAFTEN

- Standardmäßige Umkehrung der  
Drehrichtung.
- Trommel aus verzinktem Stahl.
- Standardmäßig mit  
Frequenzumrichter.

#### EFFIZIENZ

- Großer Flusenfilter.

#### VIELSEITIGKEIT

- Maßanfertigung –  
Kundenspezifische Anpassung.
- OPL > Selbstbedienung – Der  
OPL-Standardtrockner kann in  
eine Selbstbedienungsversion  
umgewandelt werden.

#### ERGONOMIE

- Großer Türdurchmesser.
- Umkehrung der Öffnungsrichtung  
der Tür.

#### WARTUNG

- Aufklappbare Verkleidung: einfacher  
und ergonomischer Zugang.
- Technisches Menü: Statistiken für  
Techniker und Wartung mit externer  
Konsole (mit Option Konsole).
- Leichter Zugang zu den  
Komponenten.

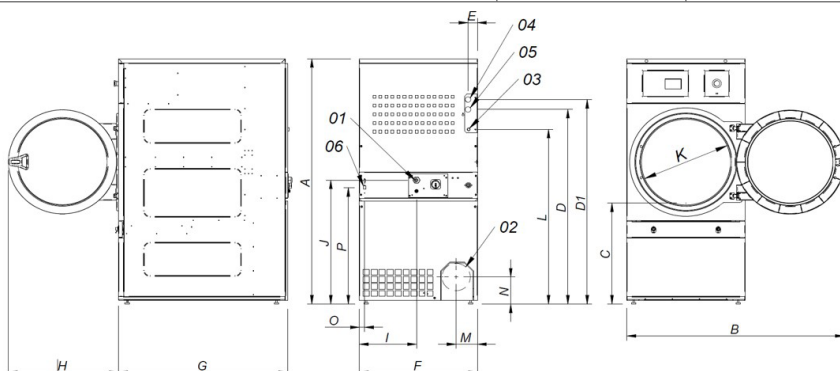
#### SONSTIGE

- Weiße Verkleidung.
- COOL DOWN – Abkühlung am  
Zyklusende.
- Erhältlich mit Strom- oder  
Gasbeheizung.
- CE-konform.

### OPTIONEN

- Gegenläufige Öffnung der Tür.
- M-Programmierbildschirm.
- Hintere Verkleidung mit Eingang für  
Außenluft+Filter.
- Reduzierte Leistung (12 kW anstelle  
von 18 kW) für elektrische Trockner  
(Modell SR 14).
- Spannung für Schifffahrt bei  
elektrischen Modellen: 440 V III  
50/60 Hz kein N.
- Weitere Spannungsoptionen  
verfügbar.

	EINH.	SC-11 M	SC-14 M		
<b>FASSUNGSVERMÖGEN</b>					
Fassungsvermögen 1/18	Kg	11,7	15		
Fassungsvermögen 1/20	Kg	10,5	13,5		
Stündliche Produktion (EL // Gas)	Kg/h	20,3 // 28,6	26,9 // 30,3		
Verdampfungsleistung (EL // Gas)	l/h	9,3 // 14,5	13,5 // 15,4		
<b>TROMMEL</b>					
Ø Trommel	mm	750	750		
Ø Tür (Einfüllöffnung)	mm	574	574		
Höhe Mitte der Einfüllöffnung	mm	976	976		
Höhe Unterseite der Einfüllöffnung	mm	689	689		
Trommeltiefe	mm	475	610		
Trommelvolumen	l	210	269		
<b>LEISTUNG</b>					
Leistung Trommelmotor	Kw	0,37	0,37		
Leistung Gebläsemotor	Kw	0,25	0,25		
Heizleistung (Strom)	Kw	12	18		
Elektrische Leistung GESAMT (elektr. Mod.)	Kw	12,67	18,67		
Heizleistung (Gas)	Kw	20,51	20,51		
Echtzeit-Propangasverbrauch (G31)	Kg/h	1,76	1,76		
Echtzeit-Erdgasverbrauch (G20)	m <sup>3</sup> /h	2,17	2,17		
Leistung GESAMT (Gas-Modell)	Kw	0,67	0,67		
Heizleistung (Dampf)	Kw	30	30		
Elektrische Leistung GESAMT (Dampf-Modell)	Kw	0,67	0,67		
<b>ANSCHLÜSSE</b>		<b>STROM</b>	<b>GAS</b>	<b>STROM</b>	<b>GAS</b>
Spannung 230 V - I + N + T	N° x mm <sup>2</sup> / A	3 x 25 / 63A	3 x 1,5 / 20A	-	3 x 1,5 / 20A
Spannung 230 V - III + T	N° x mm <sup>2</sup> / A	4 x 10 / 40A	3 x 1,5 / 20A	4x16 / 63A	3 x 1,5 / 20A
Spannung 400 V - III + N+ T	N° x mm <sup>2</sup> / A	5 x 4 / 25A	3 x 1,5 / 20A	5x10 / 32A	3 x 1,5 / 20A
Ø Gasanschluss	BSP	1/2"		1/2"	
<b>ABMESSUNGEN / ABMESSUNGEN MIT VERPACKUNG</b>					
Nettobreite/Bruttobreite	mm	785 / 865		785 / 865	
Nettotiefe/Bruttotiefe	mm	855 / 940		989 / 1074	
Nettohöhe/Bruttohöhe	mm	1.694 / 1.840		1694 / 1840	
Höhe ohne Heizung	mm	-		-	
Nettogewicht/Bruttogewicht	Kg	172 / 180		180 / 190	
<b>SONSTIGE</b>					
Maximaler Luftstrom	m <sup>3</sup> /h	850		850	
Ø Dunstabzug	mm	200		200	
Schallpegel	dB	64		64	



- 01 STROMANSCHLUSS
- 02 DUNSTAUSGANG Ø200
- 03 GASEINGANG 1/2"
- 04 DAMPFEINGANG 3/4"
- 05 KONDENSATAUSGANG 3/4"
- 06 ETHERNET-ANSCHLUSS  
(NUR TOUCH CONTROL)

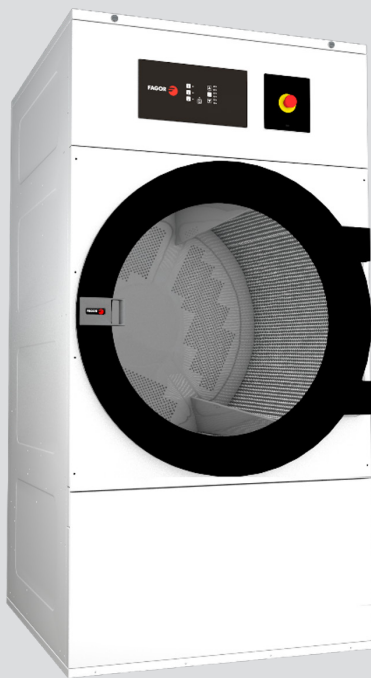
	A	B	C	D	D1	E	E1	F	G	H	I	J	K	L	M	N	O	P
SC-11	1694*	1447	689	1354	1422	68	68	785	855	735	380	870	575	1226	133	180	35	805
SC-14	1694*	1447	689	1354	1422	68	68	785	989	735	380	870	575	1226	133	180	35	805

\*Messung mit montierten Beinen (30 mm)



# TROCKNEN

## WÄSCHETROCKNER MIT EINER TROMMEL ECONOMIC LINE SC-18/22 M



### MERKMALE

#### M-PROGRAMMIERGERÄT

- Neues M-Programmiergerät:  
Möglichkeit zur Zeit- und  
Temperatursteuerung.

#### BESONDERE EIGENSCHAFTEN

- Standardmäßige Umkehrung der  
Drehrichtung.
- Trommel aus verzinktem Stahl.
- Standardmäßig mit  
Frequenzumrichter.

#### EFFIZIENZ

- Großer Flusenfilter.

#### VIELSEITIGKEIT

- Maßanfertigung –  
Kundenspezifische Anpassung.
- OPL > Selbstbedienung – Der  
OPL-Standardtrockner kann in  
eine Selbstbedienungsversion  
umgewandelt werden.

#### ERGONOMIE

- Großer Türdurchmesser.
- Umkehrung der Öffnungsrichtung  
der Tür.

#### WARTUNG

- Aufklappbare Verkleidung: einfacher  
und ergonomischer Zugang.
- Technisches Menü: Statistiken,  
Datenabruf für Techniker und  
Wartung mit externer Konsole usw.  
(mit Option Konsole).

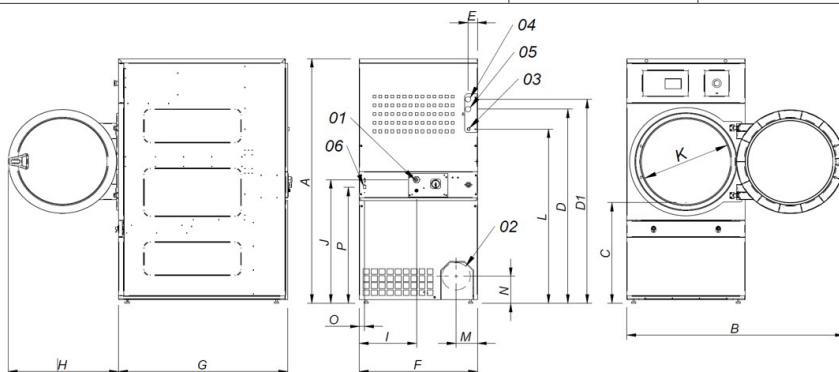
#### SONSTIGE

- Weiße Verkleidung.
- COOL DOWN – Abkühlung am  
Zyklusende.
- Erhältlich mit Strom- oder  
Gasbeheizung.
- CE-konform.

### OPTIONEN

- Gegenläufige Öffnung der Tür.
- M-Programmierbildschirm.
- Hintere Verkleidung mit Eingang für  
Außenluft+Filter.
- Reduzierte Leistung (12 kW anstelle  
von 18 kW) für elektrische Trockner  
(Modell SR 18).
- Spannung für Schifffahrt bei  
elektrischen Modellen: 440 V III  
50/60 Hz kein N.
- Weitere Spannungsoptionen  
verfügbar.

TECHNISCHE DATEN	EINH.	SC-18 M	SC-22 M		
<b>FASSUNGSVERMÖGEN</b>					
Fassungsvermögen 1/18	Kg	18,3	24,3		
Fassungsvermögen 1/20	Kg	16,5	21,9		
Stündliche Produktion (EL // Gas)	Kg/h	28,3 // 31,9	34 // 40		
Verdampfungsleistung (EL // Gas)	l/h	14,10 // 16,30	17 // 20		
<b>TROMMEL</b>					
Ø Trommel	mm	750	835		
Ø Tür (Einfüllöffnung)	mm	574	574		
Höhe Mitte der Einfüllöffnung	mm	976	1.030		
Höhe Unterseite der Einfüllöffnung	mm	689	743		
Trommeltiefe	mm	746	800		
Trommelvolumen	l	330	438		
<b>LEISTUNG</b>					
Leistung Trommelmotor	Kw	0,37	0,37		
Leistung Gebläsemotor	Kw	0,25	0,55		
Heizleistung (Strom)	Kw	18	24		
Elektrische Leistung GESAMT (elektr. Mod.)	Kw	18,67	24,97		
Heizleistung (Gas)	Kw	20,51	31		
Echtzeit-Propangasverbrauch (G31)	Kg/h	1,76	2,66		
Echtzeit-Erdgasverbrauch (G20)	m3/h	2,17	3,28		
Leistung GESAMT (Gas-Modell)	Kw	0,67	0,97		
Heizleistung (Gas)	Kw	30	49,2		
Elektrische Leistung GESAMT (Dampf-Modell)	Kw	0,67	0,97		
<b>ANSCHLÜSSE</b>		<b>STROM</b>	<b>GAS</b>	<b>STROM</b>	<b>GAS</b>
Spannung 230 V - I + N + T	N° x mm2 / A	-	3 x 1,5 / 20A	-	3 x 1,5 / 20A
Spannung 230 V - III + T	N° x mm2 / A	4 x 16 / 63A	3 x 1,5 / 20A	4 x 25 / 80A	3 x 1,5 / 20A
Spannung 400 V - III + N+ T	N° x mm2 / A	5 x 10 / 32A	3 x 1,5 / 20A	5 x 10 / 40A	3 x 1,5 / 20A
Ø Gasanschluss	BSP	1/2"		1/2"	
<b>ABMESSUNGEN / ABMESSUNGEN MIT VERPACKUNG</b>					
Nettobreite/Bruttobreite	mm	785 / 865		890 / 970	
Nettotiefe/Bruttotiefe	mm	1.125 / 1.210		1.255 / 1.345	
Nettohöhe/Bruttohöhe	mm	1.694 / 1.840		1.812 / 1.940	
Höhe ohne Heizung	mm	-		-	
Nettogewicht/Bruttogewicht	Kg	187 / 200		210 / 230	
<b>SONSTIGE</b>					
Maximaler Luftstrom	m3/h	850		1.200	
Ø Dunstabzug	mm	200		200	
Schallpegel	dB	64		65	



- 01 STROMANSCHLUSS
- 02 DUNSTAUSGANG Ø200
- 03 GASEINGANG 1/2"
- 04 DAMPFEINGANG 3/4"
- 04 DAMPFEINGANG 1"(SC-22)
- 05 KONDENSATAUSGANG 3/4"
- 05 KONDENSATAUSGANG 1" (SC-22)
- 06 CONNEXION ETHERNET  
(NUR TOUCH CONTROL)

	A	B	C	D	D1	E	E1	F	G	H	I	J	K	L	M	N	O	P
SC-18	1694*	1447	689	1354	1422	68	68	785	1125	735	380	870	575	1226	133	180	35	805
SC-22	1812*	1552	743	1430	1532	112	55	890	1255	735	107	920	575	1344	238	180	37	860

\*Messung mit montierten Beinen (30 mm)



# TROCKNEN

## WÄSCHETROCKNER MIT EINER TROMMEL ECONOMIC LINE SC-28/35 M



### MERKMALE

#### M-PROGRAMMIERGERÄT

- Neues M-Programmiergerät:  
Möglichkeit zur Zeit- und  
Temperatursteuerung.

#### BESONDERE EIGENSCHAFTEN

- Standardmäßige Umkehrung der  
Drehrichtung.
- Trommel aus verzinktem Stahl.
- Standardmäßig mit  
Frequenzumrichter.

#### EFFIZIENZ

- Großer Flusenfilter.

#### VIELSEITIGKEIT

- Maßanfertigung –  
Kundenspezifische Anpassung.
- OPL > Selbstbedienung – Der  
OPL-Standardtrockner kann in  
eine Selbstbedienungsversion  
umgewandelt werden.

#### ERGONOMIE

- Großer Türdurchmesser.
- Umkehrung der Öffnungsrichtung  
der Tür.

#### WARTUNG

- Aufklappbare Verkleidung: einfacher  
und ergonomischer Zugang.
- Technisches Menü: Statistiken,  
Datenabruf für Techniker und  
Wartung mit externer Konsole usw.  
(mit Option Konsole).

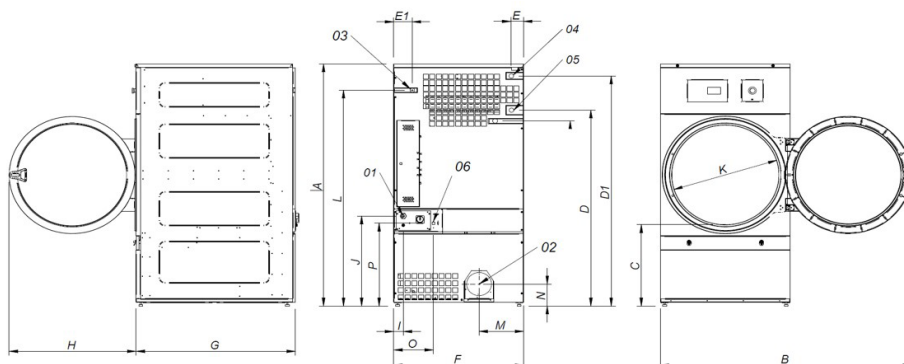
#### SONSTIGE

- Weiße Verkleidung.
- COOL DOWN – Abkühlung am  
Zyklusende.
- Erhältlich mit Strom- oder  
Gasbeheizung.
- CE-konform.

### OPTIONEN

- M-Programmierbildschirm.
- Gegenläufige Öffnung der Tür.
- Hintere Verkleidung mit Eingang für  
Außenluft+Filter.
- Spannung für Schifffahrt bei  
elektrischen Modellen: 440 V III  
50/60 Hz kein N.
- Weitere Spannungsoptionen  
verfügbar.

TECHNISCHE DATEN	EINH.	SC-28 M	SC-35 M		
<b>FASSUNGSVERMÖGEN</b>					
Fassungsvermögen 1/18	Kg	30,5	36,6		
Fassungsvermögen 1/20	Kg	27,5	33		
Stündliche Produktion (EL // Gas)	Kg/h	48,4 // 59,3	60 // 63,9		
Verdampfungsleistung (EL // Gas)	l/h	26,1 // 30,9	31,1 // 32,1		
<b>TROMMEL</b>					
Ø Trommel	mm	947	947		
Ø Tür (Einfüllöffnung)	mm	802	802		
Höhe Mitte der Einfüllöffnung	mm	1040	1040		
Höhe Unterseite der Einfüllöffnung	mm	640	640		
Trommeltiefe	mm	780	936		
Trommelvolumen	l	549	659		
<b>LEISTUNG</b>					
Leistung Trommelmotor	Kw	0,55	0,55		
Leistung Gebläsemotor	Kw	0,55	0,55		
Heizleistung (Strom)	Kw	30	36		
Elektrische Leistung GESAMT (elektr. Mod.)	Kw	31,15	37,15		
Heizleistung (Gas)	Kw	41	41		
Echtzeit-Propangasverbrauch (G31)	kg/h	3,51	3,51		
Echtzeit-Erdgasverbrauch (G20)	m3/h	4,34	4,34		
Leistung GESAMT (Gas-Modell)	Kw	1,15	1,15		
Heizleistung (Dampf)	Kw	50,1	50,1		
Elektrische Leistung GESAMT (Dampf-Modell)	Kw	1,15	1,15		
<b>ANSCHLÜSSE</b>		<b>STROM</b>	<b>GAS</b>	<b>STROM</b>	<b>GAS</b>
Spannung 230 V - I + N + T	N° x mm2 / A	-	3 x 1,5 / 20A	-	3 x 1,5 / 20A
Spannung 230 V - III + T	N° x mm2 / A	4 x 35 / 100A	3 x 1,5 / 20A	4 x 50 / 125A	3 x 1,5 / 20A
Spannung 400 V - III + N+T	N° x mm2 / A	5 x 16 / 63A	3 x 1,5 / 20A	5 x 16 / 63A	3 x 1,5 / 20A
Ø Gasanschluss	BSP	1/2"		1/2"	
<b>ABMESSUNGEN / ABMESSUNGEN MIT VERPACKUNG</b>					
Nettobreite/Bruttobreite	mm	985 / 1065		985 / 1065	
Nettotiefe/Bruttotiefe	mm	1054 / 1154		1210 / 1310	
Nettohöhe/Bruttohöhe	mm	1975 / 2080		1975 / 2080	
Nettogewicht/Bruttogewicht	Kg	230 / 260		260 / 285	
<b>SONSTIGE</b>					
Maximaler Luftstrom	m3/h	1200		1200	
Ø Dunstabzug	mm	200		200	
Schallpegel	dB	65		65	



- 01 STROMANSCHLUSS
- 02 DUNSTAUSGANG Ø200
- 03 GASEINGANG 1/2"
- 04 DAMPFEINGANG 1"
- 05 KONDENSATAUSGANG 1"
- 06 CONNEXION ETHERNET  
(NUR TOUCH CONTROL)

	A	B	C	D	D1	E	E1	F	G	H	I	J	K	L	M	N	O	P
SC-28	1975*	1910	660	1590	1875	102	130	985	1054	970	70	730	802	1760	337	178	301	676
SC-35	1975*	1910	660	1590	1875	102	130	985	1210	970	70	730	802	1760	337	178	301	676

\*Messung mit montierten Beinen (30 mm)