



# TROCKNEN

# WÄSCHETROCKNER MIT EINER TROMMEL ADVANCE+ SR-11/14 TP2 PLUS

## MERKMALE

### TP2

- Programmierbarer und einfach zu bedienender 7-Zoll-Farb-Touchscreen.
- USB-Anschluss. Inklusive Online-Plattform für Programmierung, Telemetrie, Datenanalyse etc. über das IoT.
- Bildschirmvideos: Ankündigungen, Anweisungen (nützlich für Selbstbedienung).
- 37 Sprachen.

### BESONDERE EIGENSCHAFTEN

- Standardmäßige Umkehrung der Drehrichtung.
- Standardmäßige Trommel aus Edelstahl.
- Standardmäßig mit Frequenzumrichter.

### EFFIZIENZ

- iDRY – Intelligente Feuchtigkeitskontrolle + Temperaturkontrolle am Lufteingang der Trommel.
- GREEN FLOW SYSTEM – Intelligente Luftrückführung.
- Vollständige Wärmedämmung des Gehäuses und doppelt verglaste Tür.
- MIXED FLOW – Optimierte axial-radiale Luftführung.
- Großer Flusenfilter.

### VIELSEITIGKEIT

- Maßanfertigung – Kundenspezifische Anpassung.
- WET CLEANING.

### KONNEKTIVITÄT

- IoT-Standard FagorKconnect.

### ERGONOMIE

- Edelstahl-Filter Schublade.
- Großer Türdurchmesser.
- Umkehrung der Öffnungsrichtung der Tür.

### WARTUNG

- Klappbares Bedienfeld: einfacher und ergonomischer Zugang.
- Technisches Menü: Statistiken für Techniker und Wartung mit externer Konsole (mit Option Konsole).

### SONSTIGE

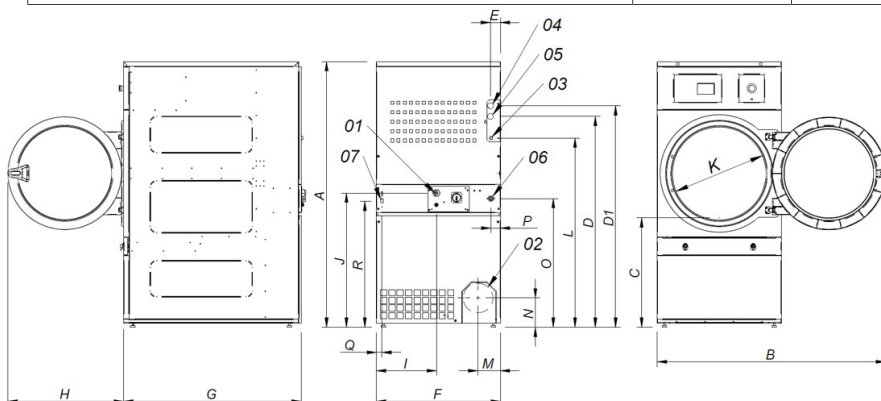
- Gehäuse aus grauem Skinplate mit Edelstahl-Ästhetik.
- FK – integriertes Brandschutzsystem.
- SOFT TOUCH – Trommel mit eingelassenen Löchern.
- COOL DOWN – Abkühlung am Zyklusende.
- Erhältlich mit Strom-, Gas- oder Dampfheizung.
- CE-konform.

### OPTIONEN

- Gegenläufige Öffnung der Tür.
- Tropensicheres Modell.
- Dosierung - Sprühsystem.
- Hintere Verkleidung mit Eingang für Außenluft + Filter.
- Schmutzfilter mit 0,6 mm Maschenweite (Standard ist 0,3 mm).
- Schmutzfilter mit 1,2 mm Maschenweite (Standard ist 0,3 mm).
- Gehäuse aus Edelstahl.
- Frontplatte aus Edelstahl.
- Dampfaggregat aus Edelstahl.
- Niederdruck-Dampfaggregat.
- Reduzierte Leistung (12 kW anstelle von 18 kW) für SR-14.
- Schiffsspannung für elektrische Modelle verfügbar: 440V III 50/60 Hz, ohne Nulleiter.
- Weitere Spannungsoptionen verfügbar.
- Holzverpackung.



	EINH.	SR-11 TP2 PLUS	SR-14 TP2 PLUS		
<b>FASSUNGSVERMÖGEN</b>					
Fassungsvermögen 1/18	Kg	11,7	15		
Fassungsvermögen 1/20	Kg	10,5	13,5		
Stündliche Produktion (EL // Gas)	Kg/h	21,7 // 31,3	29 // 32,5		
Verdampfungsleistung (EL // Gas)	l/h	11 // 15	14,5 // 15,6		
<b>TROMMEL</b>					
Ø Trommel	mm	750	750		
Ø Tür (Einfüllöffnung)	mm	574	574		
Höhe Mitte der Einfüllöffnung	mm	976	976		
Höhe Unterseite der Einfüllöffnung	mm	689	689		
Trommeltiefe	mm	475	610		
Trommelvolumen	l	210	269		
<b>LEISTUNG</b>					
Leistung Trommelmotor	Kw	0,37	0,37		
Leistung Gebläsemotor	Kw	0,55	0,55		
Heizleistung (Strom)	Kw	12	18		
Elektrische Leistung GESAMT (elektr. Mod.)	Kw	12,97	18,97		
Heizleistung (Gas)	Kw	20,51	20,51		
Echtzeit-Propangasverbrauch (G31)	Kg/h	1,76	1,76		
Echtzeit-Erdgasverbrauch (G20)	m3/h	2,17	2,17		
Elektrische Leistung GESAMT (Gas-Mod.)	Kw	0,97	0,97		
Heizleistung (Dampf)	Kw	30	30		
Elektrische Leistung GESAMT (Dampf-Mod.)	Kw	0,97	0,97		
<b>ANSCHLÜSSE</b>		<b>STROM</b>	<b>DAMPF/GAS</b>	<b>STROM</b>	<b>DAMPF/GAS</b>
Spannung 230 V - I + N + T	N° x mm2 / A	3 x 25 / 63A	3 x 1,5 / 20A	-	3x1,5 / 20A
Spannung 230 V - III + T	N° x mm2 / A	4 x 10 / 40A	3 x 1,5 / 20A	4x16 / 63A	3x1,5 / 20A
Spannung 400 V - III + N+ T	N° x mm2 / A	5 x 4 / 25A	3 x 1,5 / 20A	5x10 / 32A	3x1,5 / 20A
Ø Gaseingang	BSP	1/2"		1/2"	
<b>ABMESSUNGEN / ABMESSUNGEN MIT VERPACKUNG</b>					
Nettbreite/Bruttobreite	mm	785 / 865		785 / 865	
Nettotiefe/Bruttotiefe	mm	855 / 940		989 / 1074	
Nettohöhe/Bruttöhöhe	mm	1.694 / 1.840		1694 / 1840	
Nettogewicht/Bruttogewicht	Kg	172 / 180		180 / 190	
<b>SONSTIGE</b>					
Maximaler Luftstrom	m3/h	850		1.200	
Ø Dunstabzug	mm	200		200	
Schallpegel	dB	64		64	



- 01 STROMANSCHLUSS
- 02 DUNSTAUSGANG Ø200
- 03 GASEINGANG 1/2"
- 04 DAMPFINGANG 3/4"
- 05 KONDENSATAUSGANG 3/4"
- 06 BRANDSCHUTZVENTIL 3/4"
- 07 ETHERNET-ANSCHLUSS

	A	B	C	D	D1	E	E1	F	G	H	I	J	K	L	M	N	O	P	Q	R
SR-11	1694*	1447	689	1354	1422	68	68	785	855	735	380	870	575	1226	133	180	830	65	35	805
SR-14	1694*	1447	689	1354	1422	68	68	785	989	735	380	870	575	1226	133	180	830	65	35	805

\*Messung mit montierten Beinen (30 mm)



# TROCKNEN

## WÄSCHETROCKNER MIT EINER TROMMEL ADVANCE+ SR-18/22 TP2 PLUS



### MERKMALE

#### TP2

- Programmierbarer und einfach zu bedienender 7-Zoll-Farb-Touchscreen.
- USB-Anschluss. Inklusive Online-Plattform für Programmierung, Telemetrie, Datenanalyse etc. über das IoT.
- Bildschirmvideos: Ankündigungen, Anweisungen (nützlich für Selbstbedienung)
- 37 Sprachen.

#### BESONDERE EIGENSCHAFTEN

- Standardmäßige Umkehrung der Drehrichtung.
- Standardmäßige Trommel aus Edelstahl.
- Standardmäßig mit Frequenzumrichter.

#### EFFIZIENZ

- iDRY – Intelligente Feuchtigkeitskontrolle + Temperaturkontrolle am Lufteingang der Trommel.
- GREEN FLOW SYSTEM – Intelligente Luftrückführung.
- Vollständige Wärmedämmung des Gehäuses und doppelt verglaste Tür.
- MIXED FLOW – Optimierte axial-radiale Luftführung.
- Großer Flusenfilter.

#### VIELSEITIGKEIT

- Maßanfertigung – Kundenspezifische Anpassung.
- WET CLEANING.

#### KONNEKTIVITÄT

- IoT-Standard FagorKconnect.

#### ERGONOMIE

- Edelstahl-Filter Schublade.
- Großer Türdurchmesser.
- Umkehrung der Öffnungsrichtung der Tür.

#### WARTUNG

- Aufklappbare Verkleidung: einfacher und ergonomischer Zugang.
- Technisches Menü: Statistiken für Techniker und Wartung mit externer Konsole (mit Option Konsole).
- Leichter Zugang zu den Komponenten.

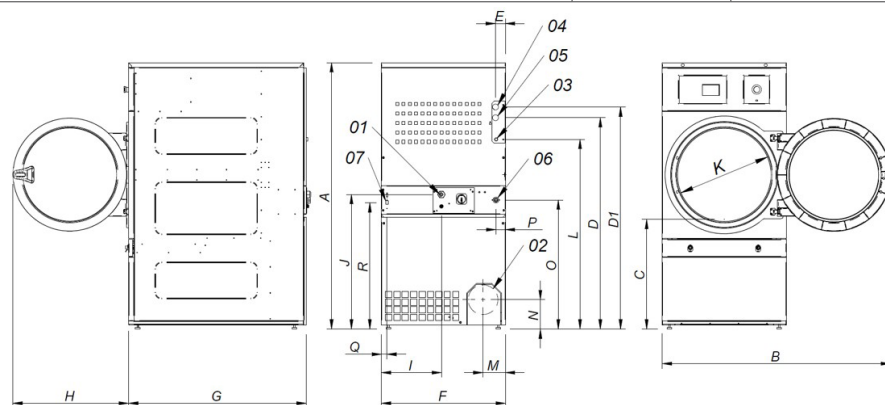
#### SONSTIGE

- Gehäuse aus grauem Skinplate mit Edelstahl-Ästhetik.
- FK – integriertes Brandschutzsystem.
- SOFT TOUCH – Trommel mit eingelassenen Löchern.
- COOL DOWN – Abkühlung am Zyklusende.
- Erhältlich mit Strom-, Gas- oder Dampfheizung.
- CE-konform.

#### OPTIONEN

- Gegenläufige Öffnung der Tür
- Tropensicheres Modell.
- Dosierung - Sprühsystem.
- Hintere Verkleidung mit Eingang für Außenluft + Filter.
- Schmutzfilter mit 0,6 mm Maschenweite (Standard: 0,3 mm).
- Schmutzfilter mit 1,2 mm Maschenweite (Standard: 0,3 mm).
- Gehäuse aus Edelstahl.
- Frontplatte aus Edelstahl.
- Dampfaggregat aus Edelstahl.
- Niederdruck-Dampfaggregat.
- Reduzierte Leistung (12 kW anstelle von 18 kW) für SR-18.
- Schiffsspannung bei elektrischen Modellen: 440V III 50/60 Hz, ohne Nullleiter.
- Weitere Spannungsoptionen verfügbar.
- Holzverpackung.

	EINH.	SR-18 TP2 PLUS	SR-22 TP2 PLUS		
<b>FASSUNGSVERMÖGEN</b>					
Fassungsvermögen 1/18	Kg	18,3	24,3		
Fassungsvermögen 1/20	Kg	16,5	21,9		
Stündliche Produktion (EL // Gas)	Kg/h	30 // 33,6	40 // 44,6		
Verdampfungsleistung (EL // Gas)	l/h	14,9 // 16,3	20 // 22,3		
<b>TROMMEL</b>					
Ø Trommel	mm	750	835		
Ø Tür (Einfüllöffnung)	mm	574	574		
Höhe Mitte der Einfüllöffnung	mm	976	1030		
Höhe Unterseite der Einfüllöffnung	mm	689	743		
Trommeltiefe	mm	746	800		
Trommelvolumen	l	330	438		
<b>LEISTUNG</b>					
Leistung Trommelmotor	Kw	0,37	0,37		
Leistung Gebläsemotor	Kw	0,55	0,75		
Heizleistung (Strom)	Kw	18	24		
Elektrische Leistung GESAMT (elektr. Mod.)	Kw	18,97	25,17		
Heizleistung (Gas)	Kw	20,51	31		
Echtzeit-Propangasverbrauch (G31)	Kg/h	1,76	2,66		
Echtzeit-Erdgasverbrauch (G20)	m <sup>3</sup> /h	2,17	3,28		
Elektrische Leistung GESAMT (Gas-Mod.)	Kw	0,97	1,17		
Heizleistung (Dampf)	Kw	30	49,2		
Elektrische Leistung GESAMT (Dampf-Mod.)	Kw	0,97	1,17		
<b>ANSCHLÜSSE</b>		<b>STROM</b>	<b>DAMPF/GAS</b>	<b>STROM</b>	<b>DAMPF/GAS</b>
Spannung 230 V - I + N + T	N° x mm <sup>2</sup> / A	-	3 x 1,5 / 20A	-	3 x 1,5 / 20A
Spannung 230 V - III + T	N° x mm <sup>2</sup> / A	4 x 16 / 63A	3 x 1,5 / 20A	4 x 25 / 80A	3 x 1,5 / 20A
Spannung 400 V - III + N+ T	N° x mm <sup>2</sup> / A	5 x 10 / 32A	3 x 1,5 / 20A	5 x 10 / 40A	3 x 1,5 / 20A
Ø Gaseingang	BSP	1/2"		1/2"	
<b>ABMESSUNGEN / ABMESSUNGEN MIT VERPACKUNG</b>					
Nettbreite/Bruttobreite	mm	785 / 865		890 / 970	
Nettotiefe/Bruttotiefe	mm	1.125 / 1.210		1.255 / 1.345	
Nettohöhe/Bruttohöhe	mm	1.694 / 1.840		1.812 / 1.940	
Nettogewicht/Bruttogewicht	Kg	187 / 200		210 / 230	
<b>SONSTIGE</b>					
Maximaler Luftstrom	m <sup>3</sup> /h	1.200		1.500	
Ø Dunstabzug	mm	200		200	
Schallpegel	dB	64		65	



- 01 STROMANSCHLUSS
- 02 DUNSTABZUG Ø200
- 03 GASEINGANG 1/2"
- 04 DAMPFEINGANG 3/4"
- 04 DAMPFEINGANG 1" (SR-22)
- 05 KONDENSATAUSGANG 3/4"
- 05 KONDENSATAUSGANG 1" (SR-22)
- 06 BRANDSCHUTZVENTIL 3/4"
- 07- ETHERNET-ANSCHLUSS

	A	B	C	D	D1	E	E1	F	G	H	I	J	K	L	M	N	O	P	Q	R
SR-18	1694*	1447	689	1354	1422	68	68	785	1125	735	380	870	575	1226	133	180	830	65	35	805
SR-22	1812*	1552	743	1430	1532	112	55	890	1255	735	107	920	575	1344	238	180	885	65	37	860

\*Messung mit montierten Beinen (30 mm)



# TROCKNEN

**FAGOR**

## WÄSCHETROCKNER MIT EINER TROMMEL ADVANCE+ SR-28/35 TP2 PLUS



### MERKMALE

#### TP2

- Programmierbarer und einfach zu bedienender 7-Zoll-Farb-Touchscreen.
- USB-Anschluss. Inklusive Online-Plattform für Programmierung, Telemetrie, Datenanalyse etc. über das IoT.
- Bildschirm-Videoanzeige: Ankündigungen, Anweisungen (nützlich für Selbstbedienung).
- 37 Sprachen.

#### BESONDERE EIGENSCHAFTEN

- Standardmäßige Umkehrung der Drehrichtung.
- Standardmäßige Trommel aus Edelstahl.
- Standardmäßig mit Frequenzumrichter.

#### EFFIZIENZ

- iDRY – Intelligente Feuchtigkeitskontrolle + Temperaturkontrolle am Lufteingang der Trommel.
- GREEN FLOW SYSTEM – Intelligente Luftrückführung.
- Vollständige Wärmedämmung des Gehäuses und doppelt verglaste Tür.
- MIXED FLOW – Optimierte axial-radiale Luftführung.
- Großer Flusenfilter.

#### VIELSEITIGKEIT

- Maßanfertigung – Kundenspezifische Anpassung.
- WET CLEANING.

#### KONNEKTIVITÄT

- IoT-Standard FagorKconnect.

#### ERGONOMIE

- Edelstahl-Filter Schublade.
- Großer Türdurchmesser.
- Umkehrung der Öffnungsrichtung der Tür.

#### WARTUNG

- Aufklappbare Verkleidung: einfacher und ergonomischer Zugang.
- Technisches Menü: Statistiken für Techniker und Wartung mit externer Konsole (mit Option Konsole).
- Leichter Zugang zu den Komponenten.

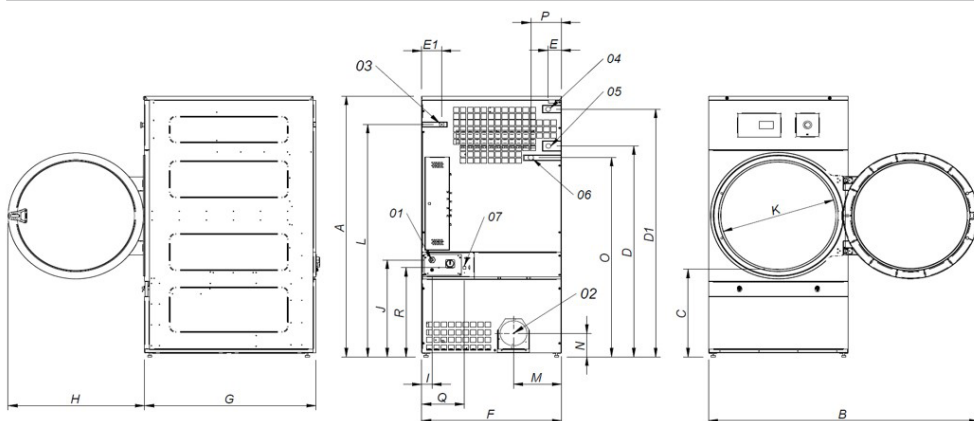
#### SONSTIGE

- Gehäuse aus grauem Skinplate mit Edelstahl-Ästhetik.
- FK – integriertes Brandschutzsystem.
- SOFT TOUCH – Trommel mit eingelassenen Löchern.
- COOL DOWN – Abkühlung am Zyklusende.
- Erhältlich mit Strom-, Gas- oder Dampfheizung.
- CE-konform.

#### OPTIONEN

- Gegenläufige Öffnung der Tür.
- Tropensicheres Modell.
- Dosierung - Sprühsystem.
- Hintere Verkleidung mit Eingang für Außenluft + Filter.
- Schmutzfilter mit 0,6 mm Maschenweite (Standard: 0,3 mm).
- Schmutzfilter mit 1,2 mm Maschenweite (Standard: 0,3 mm).
- Gehäuse aus Edelstahl.
- Frontplatte aus Edelstahl.
- Dampfaggregat aus Edelstahl.
- Niederdruck-Dampfaggregat.
- Schiffsspannung bei elektrischen Modellen: 440V III 50/60 Hz, ohne Nullleiter.
- Weitere Spannungsoptionen verfügbar.
- Holzverpackung.

	EINH.	SR-28 TP2 PLUS	SR-35 TP2 PLUS		
<b>FASSUNGSVERMÖGEN</b>					
Fassungsvermögen 1/18	Kg	30,5	36,6		
Fassungsvermögen 1/20	Kg	27,5	33		
Stündliche Produktion (EL // Gas)	Kg/h	51,6 // 61,1	63,9 // 73,3		
Verdampfungsleistung (EL // Gas)	l/h	26,8 // 31,8	31,5 // 34,7		
<b>TROMMEL</b>					
Ø Trommel	mm	947	947		
Ø Tür (Einfüllöffnung)	mm	802	802		
Höhe Mitte der Einfüllöffnung	mm	1.040	1.040		
Höhe Unterseite der Einfüllöffnung	mm	640	640		
Trommeltiefe	mm	780	936		
Trommelvolumen	l	549	659		
<b>LEISTUNG</b>					
Leistung Trommelmotor	Kw	0,55	0,55		
Leistung Gebläsemotor	Kw	0,75	0,75		
Heizleistung (Strom)	Kw	30	36		
Elektrische Leistung GESAMT (elektr. Mod.)	Kw	31,35	37,35		
Heizleistung (Gas)	Kw	41	41		
Echtzeit-Propangasverbrauch (G31)	kg/h	3,51	3,51		
Echtzeit-Erdgasverbrauch (G20)	m3/h	4,34	4,34		
Elektrische Leistung GESAMT (Gas-Mod.)	Kw	1,35	1,35		
Heizleistung (Dampf)	Kw	50,1	50,1		
Elektrische Leistung GESAMT (Dampf-Mod.)	Kw	1,35	1,35		
<b>ANSCHLÜSSE</b>		<b>STROM</b>	<b>DAMPF/GAS</b>	<b>STROM</b>	<b>DAMPF/GAS</b>
Spannung 230 V - I + N + T	N° x mm2 / A	-	3 x 1,5 / 20A	-	3 x 1,5 / 20A
Spannung 230 V - III + T	N° x mm2 / A	4 x 35 / 100A	3 x 1,5 / 20A	4 x 50 / 125A	3 x 1,5 / 20A
Spannung 400 V - III + N+T	N° x mm2 / A	5 x 16 / 63A	3 x 1,5 / 20A	5 x 16 / 63A	3 x 1,5 / 20A
Ø Gaseingang	BSP	1/2"		1/2"	
<b>ABMESSUNGEN / ABMESSUNGEN MIT VERPACKUNG</b>					
Nettobreite/Bruttobreite	mm	985/1.065		985/1.065	
Nettotiefe/Bruttotiefe	mm	1.054/1.154		1.210/1.310	
Nettohöhe/Bruttöhöhe	mm	1.975/2.080		1.975/2.080	
Nettogewicht/Bruttogewicht	Kg	230/260		260/285	
<b>SONSTIGE</b>					
Maximaler Luftstrom	m3/h	1.500		1.500	
Ø Dunstabzug	mm	200		200	
Schallpegel	dB	65		65	



- 01 STROMANSCHLUSS
- 02 DUNSTAUSGANG Ø200
- 03 GASEINGANG 1/2"
- 04 DAMPFEINGANG 1"
- 05 KONDENSATAUSGANG 1"
- 06 BRANDSCHUTZVENTIL 3/4"
- 07 ETHERNET-ANSCHLUSS

	A	B	C	D	D1	E	E1	F	G	H	I	J	K	L	M	N	O	P	Q	R
SR-28	1975*	1910	660	1590	1875	102	130	985	1054	970	70	730	802	1760	337	178	1510	215	301	676
SR-35	1975*	1910	660	1590	1875	102	130	985	1210	970	70	730	802	1760	337	178	1510	215	301	676

\*Messung mit montierten Beinen (30 mm)





# TROCKNEN

## WÄSCHETROCKNER MIT EINER TROMMEL ADVANCE+ SR-45/60/80 TP2 PLUS



### MERKMALE

#### TP2

- Programmierbarer und einfach zu bedienender 7-Zoll-Farb-Touchscreen.
- USB-Anschluss. Inklusive Online-Plattform für Programmierung, Telemetrie, Datenanalyse etc. über das IoT.
- Bildschirm-Videoanzeige: Ankündigungen, Anweisungen (nützlich für Selbstbedienung).
- 37 Sprachen.

#### BESONDERE EIGENSCHAFTEN

- Standardmäßige Umkehrung der Drehrichtung.
- Standardmäßige Trommel aus Edelstahl.
- Standardmäßig mit Frequenzumrichter.

#### EFFIZIENZ

- iDRY – Intelligente Feuchtigkeitskontrolle + Temperaturkontrolle am Lufteingang der Trommel.
- GREEN FLOW SYSTEM – Intelligente Luftrückführung.
- Vollständige Wärmedämmung des Gehäuses und doppelt verglaste Tür.
- MIXED FLOW – Optimierte axial-radiale Luftführung.
- Großer Flusenfilter.

#### VIELSEITIGKEIT

- Maßanfertigung – Kundenspezifische Anpassung.
- WET CLEANING.

#### KONNEKTIVITÄT

- IoT-Standard FagorKconnect.

#### ERGONOMIE

- Edelstahl-Filter Schublade.
- Großer Türdurchmesser.
- Umkehrung der Öffnungsrichtung der Tür.

#### WARTUNG

- Aufklappbare Verkleidung: einfacher und ergonomischer Zugang.
- Technisches Menü: Statistiken für Techniker und Wartung mit externer Konsole (mit Option Konsole).
- Leichter Zugang zu den Komponenten.

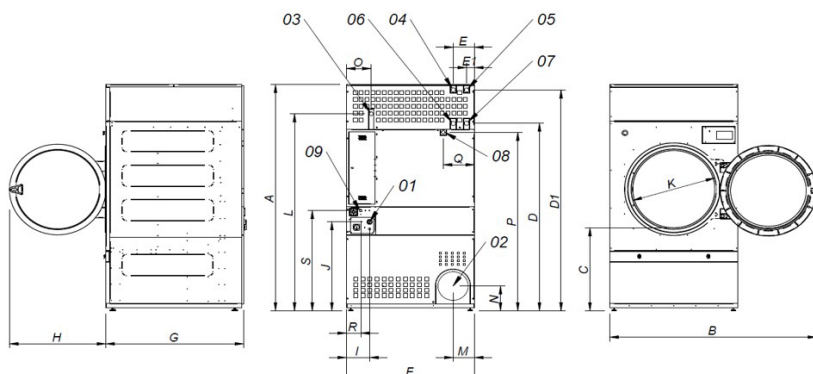
#### SONSTIGE

- Gehäuse aus grauem Skinplate mit Edelstahl-Ästhetik.
- FK – integriertes Brandschutzsystem.
- SOFT TOUCH – Trommel mit eingelassenen Löchern.
- COOL DOWN – Abkühlung am Zyklusende.
- Erhältlich mit Strom-, Gas- oder Dampfheizung.
- CE-konform.

#### OPTIONEN

- NEU Automatische oder manuelle Guillotinetür.
- NEU Bausatz Frontklippung.
- Gegenläufige Öffnung der Tür.
- Tropensicheres Modell.
- Dosierung - Sprühsystem.
- Hintere Verkleidung mit Eingang für Außenluft + Filter.
- Schmutzfilter mit 0,6 mm Maschenweite (Standard: 0,3 mm).
- Schmutzfilter mit 1,2 mm Maschenweite (Standard: 0,3 mm).
- Gehäuse aus Edelstahl.
- Frontverkleidung aus Edelstahl.
- Niederdruck-Dampfaggregat.
- Schiffsspannung bei elektrischen Modellen: 440V III 50/60 Hz, ohne Nullleiter.
- Weitere Spannungsoptionen für Schifffahrt verfügbar.
- Holzverpackung.

	EINH.	SR-45 TP2 PLUS	SR-60 TP2 PLUS	SR-80 TP2 PLUS			
<b>FASSUNGSVERMÖGEN</b>							
Fassungsvermögen 1/18	Kg	49,8	66,8	83,3			
Fassungsvermögen 1/20	Kg	44,8	60,1	75			
Stündliche Produktion (EL // Gas)	Kg/h	90 // 96	128,6 // 144	136,4 // 187,5			
Verdampfungsleistung (EL // Gas)	l/h	45 // 48	64 // 72	68,2 // 93,8			
<b>TROMMEL</b>							
Ø Trommel	mm	1.225	1.225	1.225			
Ø Tür (Einfüllöffnung)	mm	802	802	802			
Höhe Mitte der Einfüllöffnung	mm	1.275	1.275	1.275			
Höhe Unterseite der Einfüllöffnung	mm	874	874	874			
Trommeltiefe	mm	760	1.020	1.252			
Trommelvolumen	l	896	1.202	1.500			
<b>LEISTUNG</b>							
Leistung Trommelmotor	Kw	0,75	1,1	1,5			
Leistung Gebläsemotor	Kw	2,2	2,2	2,2			
Heizleistung (Strom)	Kw	54	72	72			
Elektrische Leistung GESAMT (elektr. Mod.)	Kw	57	75,35	75,75			
Heizleistung (Gas)	Kw	60	90	120			
Echtzeit-Propangasverbrauch (G31)	kg/h	5,14	7,71	10,28			
Echtzeit-Erdgasverbrauch (G20)	m3/h	6,35	9,53	12,71			
Elektrische Leistung GESAMT (Gas-Mod.)	Kw	3	3,35	3,75			
Heizleistung (Dampf)	Kw	91,3	128	128			
Elektrische Leistung GESAMT (Dampf-Mod.)	Kw	3	3,35	3,75			
<b>ANSCHLÜSSE</b>							
Spannung 230 V - I + N + T	N° x mm2 / A	-	-	-	-	-	-
Spannung 230 V - III + T	N° x mm2 / A	-	4 x 2,5 / 20A	-	4 x 2,5 / 32A	-	4 x 2,5 / 32A
Spannung 400 V - III + N+ T	N° x mm2 / A	5 x 35 / 100A	5 x 1,5 / 20A	5 x 50 / 125A	5 x 1,5 / 32A	5 x 50 / 125A	5 x 1,5 / 32A
Ø Gaseingang	BSP	3/4"		3/4"		3/4"	
<b>ABMESSUNGEN / ABMESSUNGEN MIT VERPACKUNG</b>							
Nettbreite/Bruttobreite	mm	1.270/1.330		1.270/1.330		1.270/1.330	
Nettotiefe/Bruttotiefe	mm	1.106/1.185		1.366/1.445		1.598/1.705	
Nettohöhe/Bruttohöhe	mm	2.380/2.150		2.380/2.150		2.380/2.150	
Höhe ohne Heizung	mm	1.950		1.950		1.950	
Nettogewicht/Bruttogewicht	Kg	395/430		529/575		657/715	
<b>SONSTIGE</b>							
Maximaler Luftstrom	m3/h	4500		4500		4500	
Ø Dunstabzug	mm	300		300		300	
Schallpegel	dB	67		67		67	



- 01 STROMANSCHLUSS
- 02 DUNSTAUSGANG Ø300
- 03 GASEINGANG 3/4"
- 04 DAMPFEINGANG (SR-45) 1"
- 05 DAMPFEINGANG (SR-60/ 80) 1"
- 06 KONDENSATAUSGANG (SR-45) 1"
- 07 KONDENSATAUSGANG (SR-60/80) 1"
- 08 BRANDSCHUTZVENTIL 3/4"
- 09- ETHERNET-ANSCHLUSS

	A	B	C	D	D1	E	E1	F	G	H	I	J	K	L	M	N	O	P	Q	R	S
SR-45	2380*	2045	874	1981	2311	211	80	1270	1106	956	230	870	802	2088	214	240	244	1841	308	160	1053
SR-60	2380*	2045	874	1981	2311	211	80	1270	1366	956	230	870	802	2088	214	240	244	1841	308	160	1053
SR-80	2380*	2045	874	1981	2311	211	80	1270	1598	956	230	870	802	2088	214	240	244	1841	308	160	1053

\*Messung mit montierten Beinen (30 mm)