

BÜGELN UND ZUSAMMENLEGEN

STANDWÄSCHEMANGELN ROLLE Ø500 PS-50-200/260/330 TP2

MERKMALE

TP2

- Programmierbarer und einfach zu bedienender 7-Zoll-Touchscreen
- 38 Sprachen verfügbar
- 5 voreingestellte Programme
- USB-Anschluss. Einschließlich PC-Software für Programmierung, Rückverfolgbarkeit, Datenanalyse usw

EFFIZIENZ

- Gute Wärmeleitung aufgrund des Materials und der Dicke der Rolle
- Automatische Abschaltung bei 80 °C
- Gaskreislauf im unteren Bereich zur Reduzierung des Energieverbrauchs
- Modelle mit Gasbrenner: Produktionssteigerung um 25 %: Zeit- und Energieeinsparung
- Leistungsstarkes Dampfabzugssystem

VIELSEITIGKEIT

- Optionale Integration einer Längsfaltvorrichtung mit oder ohne Ausgabe an der Rückseite
- Modell mit Gasbrenner: Flexibilität für eine höhere Produktion und bessere Anpassung an Standorte in großer Höhe

WIDERSTANDSFÄHIGKEIT

- Rolle mit Inverter
- Gehäuse aus Skinplate und Edelstahl
- Führungen aus Nomex zum einfacheren Einführen und Bügeln: beständig gegen hohe Temperaturen
- Option: verchromter Zylinder für Korrosionsbeständigkeit und Langlebigkeit

ERGONOMIE

- Akustischer Komfort <65 dB
- Angemessene Höhe zur Einführung: 1120 mm
- Kompaktes, platzsparendes Design

WARTUNG

- Leichter Zugang zu allen Komponenten auf beiden Seiten der Maschine
- Anschlüsse: Strom und Rauchabzug
- Umfassendes technisches Menü: Statistiken, Selbsttest, Datenwiederherstellung für Techniker und Wartungspersonal
- Fernkommunikation: schnelle Abhilfe

SONSTIGE

- Trocknen und Bügeln von Textilien in einem einzigen Arbeitsgang
- Einführung und Entnahme der Textilien an der Vorderseite
- Integriertes Abkühlsystem
- Walze aus poliertem Stahl ø 500 mm
- Nutzbreite: 2000, 2600 und 3300 mm
- Strom-, Gas- oder Dampfheizung
- Frequenzumrichter zur Steuerung der Bügelgeschwindigkeit

OPTIONEN

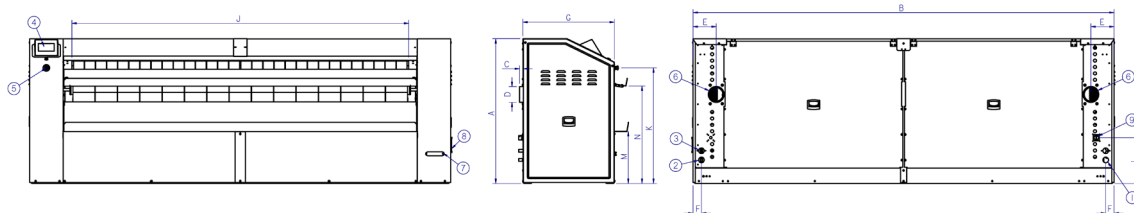
- SMART SYSTEM: automatische Anpassung der Bügelgeschwindigkeit an den Restfeuchtegehalt
- HPS: Hochproduktionssystem, reduzierte Geschwindigkeit bei der Einführung und erhöhte Geschwindigkeit von bis zu 8 m/min beim Bügeln
- Verchromter Zylinder
- Integrierte Längsfaltvorrichtung
- Querfaltvorrichtung mit Stapler
- Hinterer Ausgang. (nur mit Faltvorrichtung)
- Spannung 440 V III 60 Hz ohne N (elektrische Modelle)
- Spannung 230 V III 50-60 Hz.
- Verpackung für Schifffahrt



TECHNISCHE DATEN

STANDWÄSCHEMANGELN | ROLLE Ø500 | PS-50-200/260/330 TP2

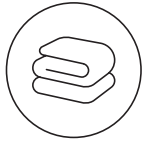
	EINH.	PS-50/200 TP2	PS-50/260 TP2	PS-50/330 TP2			
ALLGEMEINE DATEN							
Theoretische Produktion*	Kg/h	50-70	60-80	80-120			
Theoretische Produktion mit Gasbrenner*	Kg/h	60-84	72-96	96-144			
Verdampfungsleistung	Kg/h	35-49	42-56	56-84			
Rollendurchmesser	mm	500	500	500			
Nutzbreite	mm	2.000	2.600	3.300			
Höhe von Boden bis Führungen	mm	1.120	1.120	1.120			
Arbeitsgeschwindigkeit	mt/min	1,0 - 8	1,0 - 8	1,0 - 8			
Steuerung		TP2	TP2	TP2			
Anz. Programme	Nº	5	5	5			
Ausgabe an Rückseite + Längsfaltvorrichtung		OPC	OPC	OPC			
LEISTUNG							
Elektrische Beheizung	kW	31,5	40,5	54			
Elektrische Gesamtleistung (elektrisches Modell)	kW	32,12	41,37	54,87			
Gasbeheizung	kW	40	55	69			
Elektrische Gesamtleistung (Gas-Modell)	kW	0,62	0,87	0,87			
Dampfbeheizung	kW	50	64	81			
Elektrische Gesamtleistung (Dampf-Modell)	kW	0,62	0,87	0,87			
Leistung Rollenmotor	kW	0,37	0,37	0,37			
Anschlussleistung Gebläse	kW	0.25	0,25 x 2	0,25 x 2			
Zusätzliche elektr. Leistung Falteinrichtung	kW	0,56	0,56	0,56			
	kW	0,74	0,74	0,74			
ANSCHLÜSSE							
		STROM	DAMPF/GAS	STROM	DAMPF/GAS	STROM	DAMPF/GAS
Spannung 230 V - III + T	Nº x mm2 / A	4 x 25 / 100A	4 x 2,5 / 10A	4 x 25 / 125A	4 x 2,5 / 10A	4 x 35 / 160A	4 x 2,5 / 10A
Spannung 400 V - III + N + T	Nº x mm2 / A	5 x 16 / 63A	5 x 2,5 / 10A	5 x 16 / 80A	5 x 2,5 / 10A	5 x 25 / 100A	5 x 2,5 / 10A
Ø Gaseingang	BSP	1"		1"		1"	
Ø Dampfeingang	BSP	3/4"		3/4"		3/4"	
Ø Kondensat (Dampf-Modelle)	BSP	1/2"		1/2"		1/2"	
ABMESSUNGEN / ABMESSUNGEN MIT VERPACKUNG							
Nettobreite/Bruttobreite	mm	2.845/3.145	3.445/3.745	4.145/4.445			
Nettotiefe/Bruttotiefe	mm	1.070/1.153	1.070 / 1.153	1.070 / 1.153			
Nettohöhe/Bruttöhöhe	mm	1.420/1.672	1.420/1.672	1.420/1.672			
Nettogewicht/Bruttogewicht	Kg	930/972	1.180/1.470	1.430/1.480			
Volumen	m3	6,06	7,22	8,57			
SONSTIGE							
Anz. Dunstabzüge	Nº	1	2	2			
Ø Dunstabzüge	mm	153	153	153			
Ansaugluftfluss	m3/h	600	1.200	1.200			
Schallpegel	dB	65	65	65			



*45 %-25 % Feuchtigkeit

01. Stromanschluss
02. Gas- oder Dampfeingang.
03. Dampfausgang
04. Bedienfeld
05. Not-Halt-Funktion
06. Dunstabzug
07. Kurbelschütz
08. Kurbel
09. Hauptschalter

	A	B	C	D	E	F	G	H	I	J	K	L	M	N
PS-50/200 TP2	1.420	2.845	36	Ø152	228	83	897	2.160	1.079	2.004	1.128	447	509	952
PS-50/260 TP2	1.420	3.445	36	Ø152	228	83	897	2.760	1.079	2.604	1.128	447	509	952
PS-50/330 TP2	1.420	4.145	36	Ø152	228	83	897	3.460	1.079	3.304	1.128	447	509	952



BÜGELN UND ZUSAMMENLEGEN

WALZEN ROLLE Ø650 PS-65-200/260/330 TP2

MERKMALE

TP2

- Programmierbarer und einfach zu bedienender 7-Zoll-Touchscreen
- 38 Sprachen verfügbar
- 5 voreingestellte Programme
- USB-Anschluss. Einschließlich PC-Software für Programmierung, Rückverfolgbarkeit, Datenanalyse usw

EFFIZIENZ

- Gute Wärmeleitung aufgrund des Materials und der Dicke der Rolle
- Automatische Abschaltung bei 80 °C
- Gaskreislauf im unteren Bereich zur Reduzierung des Energieverbrauchs
- Modelle mit Gasbrenner: Steigerung der Produktion um 25 %
- SMART SYSTEM: Anpassung der Bügelgeschwindigkeit an den Restfeuchtegehalt
- HPS: Hochproduktionssystem, Bügelgeschwindigkeit von bis zu 15 m/min
- Leistungsstarkes Dampfabzugssystem.

VIELSEITIGKEIT

- Modell mit Gasbrenner: Flexibilität, bessere Anpassung an Standorte in großer Höhe
- Optionale Integration einer Längsfaltvorrichtung mit oder ohne Ausgabe an der Rückseite

WIDERSTANDSFÄHIGKEIT

- Rolle mit Inverter
- Gehäuse aus Edelstahl und grauem Skinplate
- Führungen aus Nomex zum einfacheren Einführen und Bügeln: beständig gegen hohe Temperaturen
- Option: verchromter Zylinder für Korrosionsbeständigkeit und Langlebigkeit

ERGONOMIE

- Akustischer Komfort: <65 dB
- Angemessene Höhe zur Einführung: 1120 mm
- Kompaktes, platzsparendes Design

WARTUNG

- Leichter Zugang zu allen Komponenten auf beiden Seiten der Maschine
- Anschlüsse: Strom und Rauchabzug
- Umfassendes technisches Menü: Statistiken, Selbsttest, Datenwiederherstellung für Techniker und Wartungspersonal
- Fernkommunikation: schnelle Abhilfe

SONSTIGE

- Einführung und Entnahme der Textilien an der Vorderseite
- Integriertes Abkühlsystem
- Walze aus poliertem Stahl ø 650 mm
- Nutzbreite: 2000, 2600 und 3300 mm
- Wahlmöglichkeit zwischen Beheizung mittels Strom, atmosphärischem Gasbrenner, Gas mit Strahlungsbrenner und Dampf. Frequenzumrichter zur Steuerung der Bügelgeschwindigkeit.

OPTIONEN

- Integrierte Längsfaltvorrichtung
- Ausgabe an der Rückseite (nur mit Faltvorrichtung)
- Verchromter Zylinder
- PL-Querfaltvorrichtung
- Spannung 440 V III 60 Hz ohne N (elektrische Modelle)
- Spannung 230 V III 50-60 Hz
- Holzverpackung für Schifffahrt

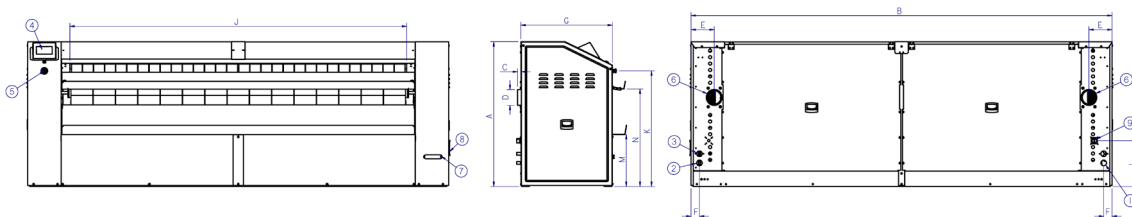


TECHNISCHE DATEN

WÄSCHEMANGELN | ROLLE Ø650 | PS-65-200/260/330 TP2

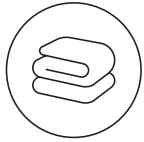
	EINH.	PS-65/200 TP2	PS-65/260 TP2	PS-65/330 TP2			
ALLGEMEINE DATEN							
Theoretische Produktion*	Kg/h	65-90	80-104	104-160			
Theoretische Produktion mit Gasbrenner*	Kg/h	78-108	96-124	124-192			
Verdampfungsleistung	Kg/h	45-63	55-73	73-110			
Rollendurchmesser	mm	650	650	650			
Nutzbreite	mm	2.000	2.600	3.300			
Höhe von Boden bis Führungen	mm	1.120	1.120	1.120			
Arbeitsgeschwindigkeit	mt/min	1,0 - 15	1,0 - 15	1,0 - 15			
Steuerung		TP2	TP2	TP2			
Anz. Programme	Nº	5	5	5			
Ausgabe an Rückseite + Längsfaltvorrichtung		OPT.	OPT.	OPT.			
LEISTUNG							
Elektrische Beheizung	kW	42	54	72			
Elektrische Gesamtleistung (elektrisches Modell)	kW	43,05	55,05	73,05			
Gasbeheizung	kW	52	69	78			
Elektrische Gesamtleistung (Gas-Modell)	kW	1,05	1,05	1,05			
Dampfbeheizung	kW	60	76	97			
Elektrische Gesamtleistung (Dampf-Modell)	kW	1,05	1,05	1,05			
Leistung Rollenmotor	kW	0,55	0,55	0,55			
Anschlussleistung Gebläse	kW	0,25 x 2	0,25 x 2	0,25 x 2			
Zusätzliche elektr. Leistung Falvorrichtung	kW	0,56	0,56	0,56			
Zusätz. elektr. Leistung Falvorr. + Ausgabe Rückseite	kW	0,74	0,74	0,74			
ANSCHLÜSSE							
		STROM	GAS/ DAMPF	STROM	GAS/ DAMPF	STROM	GAS/ DAMPF
Spannung 230 V - III + T	Nº x mm2 / A	4 x 25 / 125A	4 x 2,5 / 6A	4 x 35 / 160A	4 x 2,5 / 6A	-	4 x 2,5 / 6A
Spannung 400 V - III + N + T	Nº x mm2 / A	5 x 16 / 63A	5 x 2,5 / 6A	5 x 25 / 100A	5 x 2,5 / 6A	5 x 25 / 125A	5 x 2,5 / 6A
Ø Gaseingang	BSP	1/2"		1/2"		1/2"	
Ø Dampfeingang	BSP	3/4"		3/4"		3/4"	
Ø Kondensat (Dampf-Modelle)	BSP	1/2"		1/2"		1/2"	
ABMESSUNGEN / ABMESSUNGEN MIT VERPACKUNG							
Nettbreite/Bruttbreite	mm	2.845/3.145	3.445/3.745	4.145/4.445			
Nettotiefe/Bruttotiefe	mm	1.070/1.153	1.070 / 1.153	1.070 / 1.153			
Nettohöhe/Bruttöhöhe	mm	1.420/1.672	1.420/1.672	1.420/1.672			
Nettogewicht/Bruttogewicht	Kg	1.189/ 1.231	1.517/1.567	1.765/1.815			
Volumen	m3	6,06	7,22	8,57			
SONSTIGE							
Anz. Dunstabzüge	Nº	2	2	2			
Ø Dunstabzüge	mm	153	153	153			
Ansaugluftfluss	m3/h	1.200	1.200	1.200			
Schallpegel	dB	65	65	65			

*45 %-25 % Feuchtigkeit



- 01. Stromanschluss
- 02. Gas- oder Dampfeingang
- 03. Dampfausgang
- 04. Bedienfeld
- 05. Not-Halt-Funktion
- 06. Dunstabzug
- 07. Kurbelschutz
- 08. Kurbel
- 09. Hauptschalter

	A	B	C	D	E	F	G	H	I	J	K	L	M	N
PS-65/200 TP2	1.420	2.845	36	Ø152	228	83	897	2.160	1.079	2.004	1.128	447	509	952
PS-65/260 TP2	1.420	3.445	36	Ø152	228	83	897	2.760	1.079	2.604	1.128	447	509	952
PS-65/330 TP2	1.420	4.145	36	Ø152	228	83	897	3.460	1.079	3.304	1.128	447	509	952



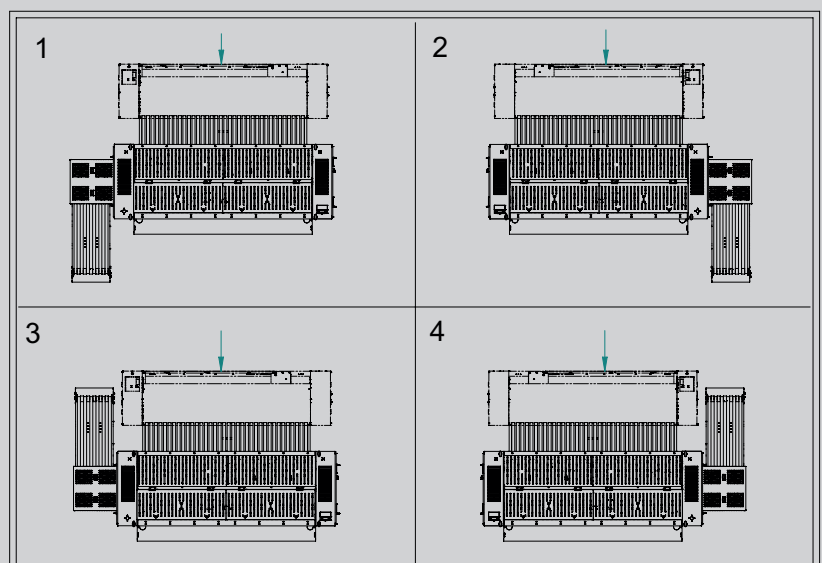
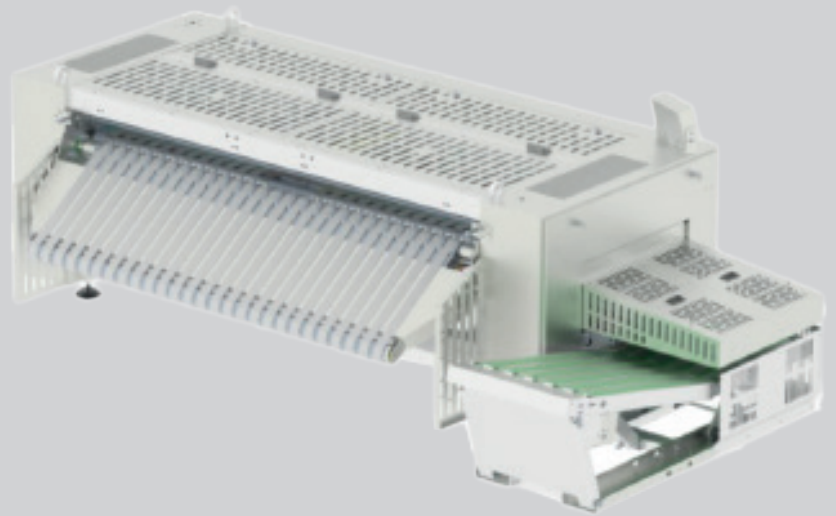
BÜGELN UND ZUSAMMENLEGEN

QUERFALTVORRICHTUNG MIT STAPLER PL CROSS-2000/2600/3300 TP2

MERKMALE

Unabhängige Querfaltvorrichtung mit Stapler

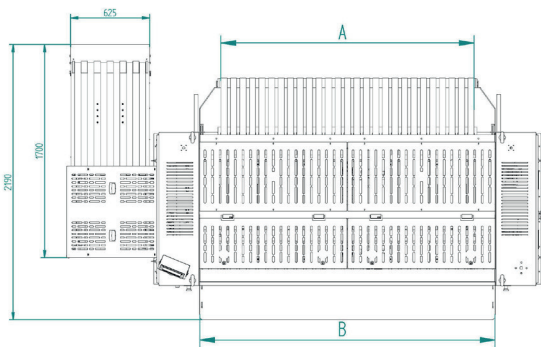
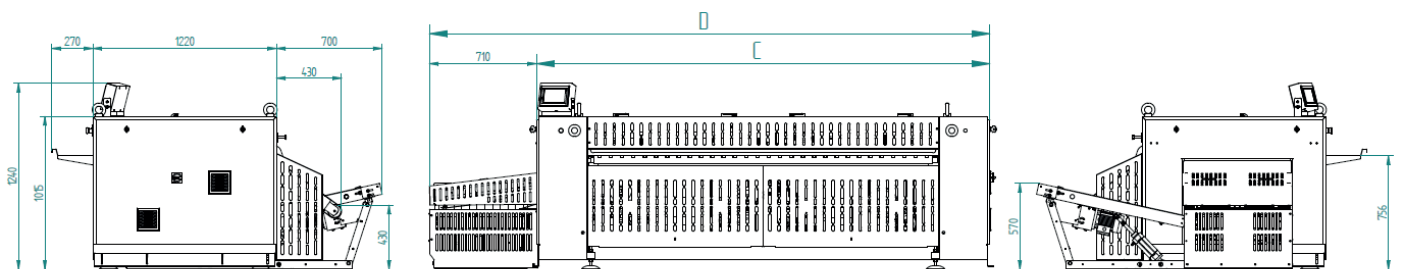
- Arbeitsbreite: 2000-2600-3300 mm
- Geschwindigkeit: 9 m/min
- 1 Arbeitsbahn
- Querfaltungen mittels Luftschlägen und drehenden Rollen
- Touch Plus TP2-Steuerung mit Touchscreen
- 20 variable Programme
- Mögliche Auswahl der Seite und Ausgaberrichtung des Staplers
- Förderbänder aus Baumwolle
- Sicherheitsalarm für Hindernisse beim Querfalten
- Berechnung der Gesamt- und Teilproduktion
- Umfassend einstellbare Faltparameter
- Leistung des Staplers: Von 1 bis 10



TECHNISCHE DATEN

QUERFALTVORRICHTUNG MIT STAPLER | PL CROSS-2000/2600/3300 TP2

DATOS TÉCNICOS	EINH.	PL CROSS-2000	PL CROSS-2600	PL CROSS-3300
ALLGEMEINE DATEN				
Nutzbreite	mm	710	2600	3300
Arbeitsgeschwindigkeit	mt/min	9	9	9
Anz. Programme	Kg/h	20	20	20
ZUSAMMENLEGEN				
1 Bahn – Querfaltung	Nº	1-2-3	1-2-3	1-2-3
LEISTUNG				
Leistung	kW	1,5	1,5	1,5
Spannung 400 V - III + N+ T	Hz	50Hz // Amp 3,7	50Hz // Amp 3,7	50Hz // Amp 3,7
Spannung 230 V - III + T	Hz	50Hz // Amp 6,3	50Hz // Amp 6,3	50Hz // Amp 6,3
ABMESSUNGEN / ABMESSUNGEN MIT VERPACKUNG				
Breite / Breite	mm	3.010 / 3.110	3.460 / 3.560	4.160 / 4.260
Tiefe / Tiefe	mm	1.920 / 2.020	1.920 / 2.020	1.920 / 2.020
Höhe / Höhe	mm	1.240 / 1.340	1.240 / 1.340	1.240 / 1.340
Gewicht/Gewicht	Kg	1.150 / 1.200	1.400 / 1.450	1.680 / 1.730
ABMESSUNGEN DES STAPLERS/ABMESSUNGEN MIT VERPACKUNG				
Breite / Breite	mm	710 / 810	710 / 810	710 / 810
Tiefe / Tiefe	mm	7100 / 1800	1700 / 1800	1700 / 1800
Höhe / Höhe	mm	620 / 720	620 / 720	620 / 720
Gewicht/Gewicht	Kg	180 / 210	180 / 210	180 / 210
SONSTIGE				
Luftverbrauch (6,5 bar)	Nl/h	3500	3500	3500



	A	B	C	D
PL CROSS 2000	2000	2330	3010	3720
PL CROSS 2600	2600	2780	3460	4170
PL CROSS 3300	3300	3480	4160	4870

