

# BÜGELN UND ZUSAMMENLEGEN

# STANDWÄSCHEMANGELN ROLLE Ø500 PS-50-200/260/330 TP2

## MERKMALE

### TP2

- Programmierbarer und einfach zu bedienender 7-Zoll-Touchscreen
- 38 Sprachen verfügbar
- 5 voreingestellte Programme
- USB-Anschluss. Einschließlich PC-Software für Programmierung, Rückverfolgbarkeit, Datenanalyse usw

### EFFIZIENZ

- Gute Wärmeleitung aufgrund des Materials und der Dicke der Rolle
- Automatische Abschaltung bei 80 °C
- Gaskreislauf im unteren Bereich zur Reduzierung des Energieverbrauchs
- Modelle mit Gasbrenner: Produktionssteigerung um 25 %: Zeit- und Energieeinsparung
- Leistungsstarkes Dampfabzugssystem

### VIELSEITIGKEIT

- Optionale Integration einer Längsfaltvorrichtung mit oder ohne Ausgabe an der Rückseite
- Modell mit Gasbrenner: Flexibilität für eine höhere Produktion und bessere Anpassung an Standorte in großer Höhe

### WIDERSTANDSFÄHIGKEIT

- Rolle mit Inverter
- Gehäuse aus Skinplate und Edelstahl
- Führungen aus Nomex zum einfacheren Einführen und Bügeln: beständig gegen hohe Temperaturen
- Option: vernickelter Zylinder für Korrosionsbeständigkeit und Langlebigkeit

### ERGONOMIE

- Akustischer Komfort <65 dB
- Angemessene Höhe zur Einführung: 1120 mm
- Kompaktes, platzsparendes Design

### WARTUNG

- Leichter Zugang zu allen Komponenten auf beiden Seiten der Maschine
- Anschlüsse: Strom und Rauchabzug
- Umfassendes technisches Menü: Statistiken, Selbsttest, Datenwiederherstellung für Techniker und Wartungspersonal
- Fernkommunikation: schnelle Abhilfe

### SONSTIGE

- Trocknen und Bügeln von Textilien in einem einzigen Arbeitsgang
- Einführung und Entnahme der Textilien an der Vorderseite
- Integriertes Abkühlsystem
- Walze aus poliertem Stahl Ø 500 mm
- Nutzbreite: 2000, 2600 und 3300 mm
- Strom-, Gas- oder Dampfheizung
- Frequenzumrichter zur Steuerung der Bügelgeschwindigkeit

### OPTIONEN

- SMART SYSTEM: automatische Anpassung der Bügelgeschwindigkeit an den Restfeuchtegehalt
- HPS: Hochproduktionssystem, reduzierte Geschwindigkeit bei der Einführung und erhöhte Geschwindigkeit von bis zu 8 m/min beim Bügeln
- Vernickelter Zylinder
- Integrierte Längsfaltvorrichtung
- Querfaltvorrichtung mit Stapler
- Hinterer Ausgang. (nur mit Faltvorrichtung)
- Spannung 440 V III 60 Hz ohne N (elektrische Modelle)
- Spannung 230 V III 50-60 Hz.
- Verpackung für Schifffahrt

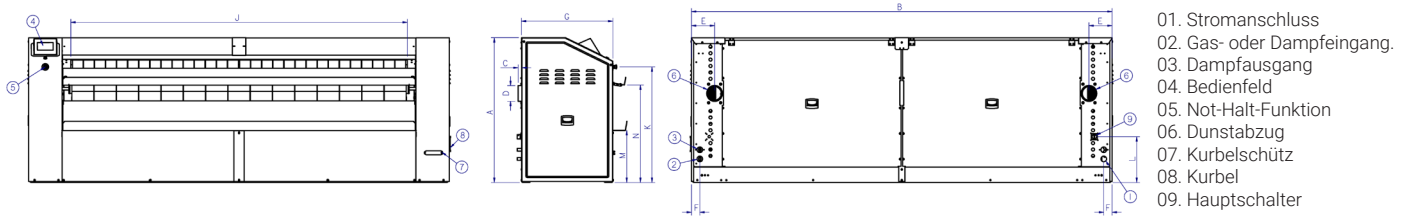


# TECHNISCHE DATEN

## STANDWÄSCHEMANGELN | ROLLE Ø500 | PS-50-200/260/330 TP2

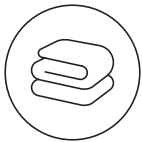
	EINH.	PS-50/200 TP2	PS-50/260 TP2	PS-50/330 TP2			
<b>ALLGEMEINE DATEN</b>							
Theoretische Produktion (Strom)*	Kg/h	68	84	115			
	Lb/h	150	185	254			
Theoretische Produktion (atmosphärisches Gas)*	Kg/h	68	84	115			
	Lb/h	150	185	254			
Theoretische Produktion (strahlendes Gas)*	Kg/h	82	100	138			
	Lb/h	181	220	304			
Theoretische Produktion (Dampf)*	Kg/h	68	84	115			
	Lb/h	150	185	254			
Verdampfungsleistung	l/h	37	45	62			
	USgallon/h	9,7	11,9	16,4			
Rollendurchmesser	mm	500	500	500			
	inch	19,69	19,69	19,69			
Nutzbreite	mm	2.000	2.600	3.300			
	inch	78,74	102,36	129,92			
Höhe von Boden bis Führungen	mm	1.120	1.120	1.120			
	inch	44,09	44,09	44,09			
Arbeitsgeschwindigkeit	m/min	0,5 - 8	0,5 - 8	0,5 - 8			
	ft/min	1,6 - 26	1,6 - 26	1,6-26			
Steuerung		TP2	TP2	TP2			
Anz. Programme	N°	5	5	5			
Längsfaltvorrichtung	N°	Opt	Opt	Opt			
Kontaktfläche zum Kleidungsstück	°	310	310	310			
<b>LEISTUNG</b>							
Elektrische Beheizung	kW	31,5	40,5	54			
Elektrische Gesamtleistung (Elektrisches modell)	kW	32,12	41,37	54,87			
Gasbeheizung	kW	40	55	69			
Elektrische Gesamtleistung (Gas modell)	kW	0,62	0,87	0,87			
Dampfbeheizung	kW	50	64	81			
Elektrische Gesamtleistung (Dampf modell)	kW	0,62	0,87	0,87			
Dampfverbrauch	kW	50	67	85			
Leistung Rollenmotor	kW	0,37	0,37	0,37			
Leistung des Lüftermotors	kW	0,25	0,25 x 2	0,25 x 2			
Zusätz. elektr. Leistung Falvorrichtung	kW	0,56	0,56	0,56			
Zusätz. elektr. Leistung Falvorr. Ausgabe Rückseite	kW	0,74	0,74	0,74			
<b>ANSCHLÜSSE</b>							
Spannung 230 V - I + N + T	n° x mm²/A	-	3 x 2,5 / 10A	-	3 x 2,5 / 10A	-	3 x 2,5 / 10A
	n° x AWG/A	-	3 x 13 / 10A	-	3 x 13 / 10A	-	3 x 13 / 10A
Spannung 230 V - III + T	n° x mm²/A	4 x 25 / 100A	4 x 2,5 / 10A	4 x 25 / 125A	4 x 2,5 / 10A	4 x 35 / 160A	4 x 2,5 / 10A
	n° x AWG/A	4 x 3 / 100A	4 x 13 / 10A	4 x 3 / 125A	4 x 13 / 10A	4 x 2 / 160A	4 x 13 / 10A
Spannung 400 V - III + N + T	n° x mm²/A	5 x 16 / 63A	5 x 2,5 / 10A	5 x 16 / 80A	5 x 2,5 / 10A	5 x 25 / 100A	5 x 2,5 / 10A
	n° x AWG/A	5 x 5 / 63A	5 x 13 / 10A	5 x 5 / 80A	5 x 13 / 10A	5 x 3 / 100A	5 x 13 / 10A
Ø Gaseingang	BSP	1"		1"		1"	
Ø Dampfeingang	BSP	3/4"		3/4"		3/4"	
Ø Kondensat (Dampf-Modelle)	BSP	1/2"		1/2"		1/2"	
<b>ABMESSUNGEN / ABMESSUNGEN MIT VERPACKUNG</b>							
Nettobreite/Bruttobreite	mm	2.845/3.145		3.445/3.745		4.145/4.445	
	inch	112/ 123,8		135,6/ 147,4		163,2/175,0	
Nettotiefe/Bruttotiefe	mm	1.070/1.153		1.070 /1.153		1.070 / 1.153	
	inch	42,1/45,4		42,1/ 45,4		42,1/45,4	
Nettohöhe/Bruttohöhe	mm	1.420/1.672		1.420/1.672		1.420/1.672	
	inch	55,9/ 65,8		55,9/ 65,8		55,9/65,8	
Nettogewicht/Bruttogewicht	Kg	930/972		1.180/1.470		1.430/1.480	
	Lb	2050/2143		2601/ 3241		3153/3263	
Volumen	m³	4,32/6,06		5,23/7,22		6,30/8,57	
	f³	153/214		185/ 255		222/303	
<b>SONSTIGE</b>							
Anz. Dunstabzüge	N°	1		2		2	
Ø Dunstabzüge	mm	153		153		153	
	inch	6		6		6	
Ansaugluftfluss	m³/h	600		1.200		1.200	
	cfm	353		706		706	
Schallpegel	dB	65		65		65	

\*45 % Feuchtigkeit



- 01. Stromanschluss
- 02. Gas- oder Dampfeingang.
- 03. Dampfaustrag
- 04. Bedienfeld
- 05. Not-Halt-Funktion
- 06. Dunstabzug
- 07. Kurbelschutz
- 08. Kurbel
- 09. Hauptschalter

	A	B	C	D	E	F	G	H	I	J	K	L	M	N
PS-50/200 TP2	1.420	2.845	36	Ø152	228	83	897	2.160	1.079	2.004	1.128	447	509	952
PS-50/260 TP2	1.420	3.445	36	Ø152	228	83	897	2.760	1.079	2.604	1.128	447	509	952
PS-50/330 TP2	1.420	4.145	36	Ø152	228	83	897	3.460	1.079	3.304	1.128	447	509	952



# BÜGELN UND ZUSAMMENLEGEN

## WALZEN ROLLE Ø650 PS-65-200/260/330 TP2

### MERKMALE

#### TP2

- Programmierbarer und einfach zu bedienender 7-Zoll-Touchscreen
- 38 Sprachen verfügbar
- 5 voreingestellte Programme
- USB-Anschluss. Einschließlich PC-Software für Programmierung, Rückverfolgbarkeit, Datenanalyse usw

#### EFFIZIENZ

- Gute Wärmeleitung aufgrund des Materials und der Dicke der Rolle
- Automatische Abschaltung bei 80 °C
- Gaskreislauf im unteren Bereich zur Reduzierung des Energieverbrauchs
- Modelle mit Gasbrenner: Steigerung der Produktion um 25 %
- SMART SYSTEM: Anpassung der Bügelgeschwindigkeit an den Restfeuchtegehalt
- HPS: Hochproduktionssystem, Bügelgeschwindigkeit von bis zu 15 m/min
- Leistungsstarkes Dampfabzugssystem.

#### VIELSEITIGKEIT

- Modell mit Gasbrenner: Flexibilität, bessere Anpassung an Standorte in großer Höhe
- Optionale Integration einer Längsfaltvorrichtung mit oder ohne Ausgabe an der Rückseite

#### WIDERSTANDSFÄHIGKEIT

- Rolle mit Inverter
- Gehäuse aus Edelstahl und grauem Skinplate
- Führungen aus Nomex zum einfacheren Einführen und Bügeln: beständig gegen hohe Temperaturen
- Option: vernickelter Zylinder für Korrosionsbeständigkeit und Langlebigkeit

#### ERGONOMIE

- Akustischer Komfort: <65 dB
- Angemessene Höhe zur Einführung: 1120 mm
- Kompaktes, platzsparendes Design

#### WARTUNG

- Leichter Zugang zu allen Komponenten auf beiden Seiten der Maschine
- Anschlüsse: Strom und Rauchabzug
- Umfassendes technisches Menü: Statistiken, Selbsttest, Datenwiederherstellung für Techniker und Wartungspersonal
- Fernkommunikation: schnelle Abhilfe

#### SONSTIGE

- Einführung und Entnahme der Textilien an der Vorderseite
- Integriertes Abkühlsystem
- Walze aus poliertem Stahl ø 650 mm
- Nutzbreite: 2000, 2600 und 3300 mm
- Wahlmöglichkeit zwischen Beheizung mittels Strom, atmosphärischem Gasbrenner, Gas mit Strahlungsbrenner und Dampf. Frequenzumrichter zur Steuerung der Bügelgeschwindigkeit.

#### OPTIONEN

- Integrierte Längsfaltvorrichtung
- Ausgabe an der Rückseite (nur mit Faltvorrichtung)
- Vernickelter Zylinder
- PL-Querfaltvorrichtung
- Spannung 440 V III 60 Hz ohne N (elektrische Modelle)
- Spannung 230 V III 50-60 Hz
- Holzverpackung für Schifffahrt

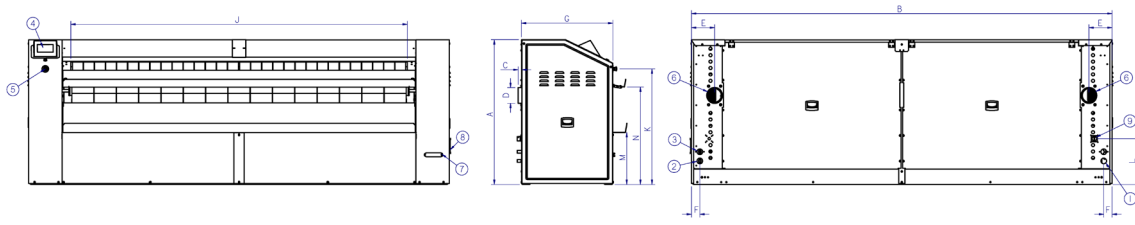


# TECHNISCHE DATEN

## WÄSCHEMANGELN | ROLLE Ø650 | PS-65-200/260/330 TP2

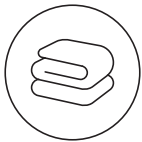
	EINH.	PS-65/200 TP2	PS-65/260 TP2	PS-65/330 TP2			
<b>ALLGEMEINE DATEN</b>							
Theoretische Produktion (Strom)*	Kg/h	90	115	160			
	Lb/h	198	254	353			
Theoretische Produktion (strahlendes Gas)*	Kg/h	104	132	184			
	Lb/h	229	291	406			
Verdampfungsleistung	l/h	47	59	83			
	USgallon/h	12,4	15,7	21,9			
Rollendurchmesser	mm	650	650	650			
	inch	25,59	25,59	25,59			
Nutzbreite	mm	2.000	2.600	3.300			
	inch	78,74	102,36	129,92			
Höhe von Boden bis Führungen	mm	1.120	1.120	1.120			
	inch	44,09	44,09	44,09			
Arbeitsgeschwindigkeit	m/min	0,5 - 15	0,5 - 15	0,5 - 15			
	ft/min	1,6 - 49	1,6 - 49	1,6 - 49			
Steuerung		TP2	TP2	TP2			
Anz. Programme	Nº	5	5	5			
Längsfaltvorrichtung	Nº	Opt	Opt	Opt			
Kontaktfläche zum Kleidungsstück	º	310	310	310			
<b>LEISTUNG</b>							
Elektrische Beheizung	kW	42	54	72			
Elektrische Gesamtleistung (Elektrisches modell)	kW	43,05	55,05	73,05			
Gasbeheizung	kW	52	69	78			
Elektrische Gesamtleistung (Gas modell)	kW	1,05	1,05	1,05			
Dampfbeheizung	kW	60	76	97			
Elektrische Gesamtleistung (Dampf modell)	kW	1,05	1,05	1,05			
Dampfverbrauch	kW	60	80	102			
Leistung Rollenmotor	kW	0,55	0,55	0,55			
Leistung des Lüftermotors	kW	0,25 x 2	0,25 x 2	0,25 x 2			
Zusätz. elektr. Leistung Falteinrichtung	kW	0,56	0,56	0,56			
Zusätz. elektr. Leistung Falteinr. Ausgabe Rückseite	kW	0,74	0,74	0,74			
<b>ANSCHLÜSSE</b>							
Spannung 230 V - I + N + T	nº x mm²/A	-	3 x 2,5 / 10A	-	3 x 2,5 / 10A	-	3 x 2,5 / 10A
	nº x AWG/A	-	3 x 13 / 10A	-	3 x 13 / 10A	-	3 x 13 / 10A
Spannung 230 V - III + T	nº x mm²/A	4 x 25 / 125A	4 x 2,5 / 10A	4 x 35 / 160A	4 x 2,5 / 10A	-	4 x 2,5 / 10A
	nº x AWG/A	4 x 3 / 125A	4 x 13 / 10A	4 x 2 / 160A	4 x 13 / 10A	-	4 x 13 / 10A
Spannung 400 V - III + N + T	nº x mm²/A	5 x 16 / 80A	5 x 2,5 / 10A	5 x 25 / 100A	5 x 2,5 / 10A	5 x 25 / 125A	5 x 2,5 / 10A
	nº x AWG/A	5 x 5 / 80A	5 x 13 / 10A	5 x 3 / 100A	5 x 13 / 10A	5 x 3 / 125A	5 x 13 / 10A
Ø Gaseingang	BSP	1/2"		1/2"		1/2"	
Ø Dampfeingang	BSP	3/4"		3/4"		3/4"	
Ø Kondensat (Dampf-Modelle)	BSP	1/2"		1/2"		1/2"	
<b>ABMESSUNGEN / ABMESSUNGEN MIT VERPACKUNG</b>							
Nettbreite/Bruttobreite	mm	2.845/3.145		3.445/3.745		4.145/4.445	
	inch	112/123,8		135,6/147,4		163,2/175	
Nettotiefe/Bruttotiefe	mm	1.070/1.153		1.070 / 1.153		1.070 / 1.153	
	inch	42,1/45,4		42,1/45,4		42,1/45,4	
Nettohöhe/Brutttohöhe	mm	1.420/1.672		1.420/1.672		1.420/1.672	
	inch	55,9/65,8		55,9/65,8		55,9/65,8	
Nettogewicht/Bruttogewicht	Kg	1.189/1.231		1.517/1.567		1.765/1.815	
	Lb	2.621/ 2.714		3.344/3.455		3.891/4.001	
Volumen	m³	4,32/6,06		5,23/7,22		6,30/8,57	
	f³	153/214		185/255		222/303	
<b>SONSTIGE</b>							
Anz. Dunstabzüge	Nº	2		2		2	
Ø Dunstabzüge	mm	153		153		153	
	inch	6		6		6	
Ansaugluftfluss	m³/h	1.200		1.200		1.200	
	cfm	706		706		706	
Schallpegel	dB	65		65		65	

\*45 % Feuchtigkeit



- 01. Stromanschluss
- 02. Gas- oder Dampfeingang
- 03. Dampfausgang
- 04. Bedienfeld
- 05. Not-Halt-Funktion
- 06. Dunstabzug
- 07. Kurbelschütz
- 08. Kurbel
- 09. Hauptschalter

	A	B	C	D	E	F	G	H	I	J	K	L	M	N
PS-65/200 TP2	1.420	2.845	36	Ø152	228	83	897	2.160	1.079	2.004	1.128	447	509	952
PS-65/260 TP2	1.420	3.445	36	Ø152	228	83	897	2.760	1.079	2.604	1.128	447	509	952
PS-65/330 TP2	1.420	4.145	36	Ø152	228	83	897	3.460	1.079	3.304	1.128	447	509	952



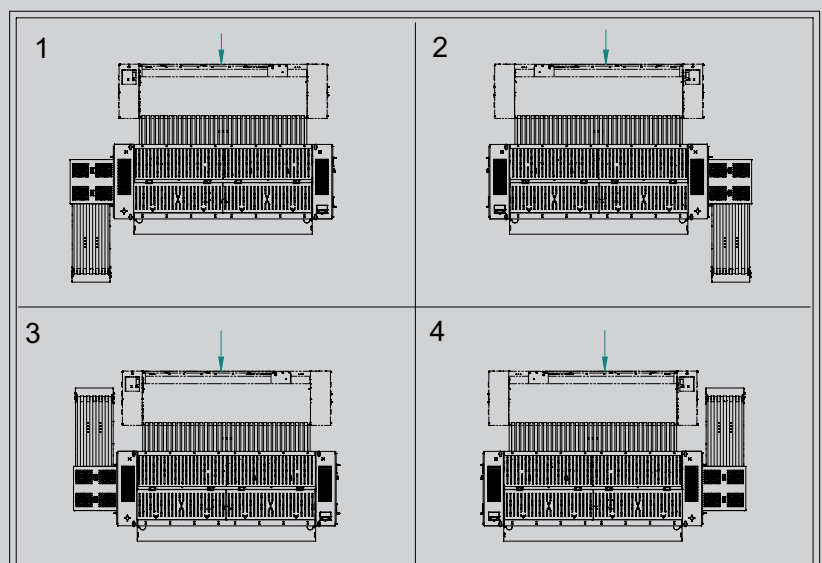
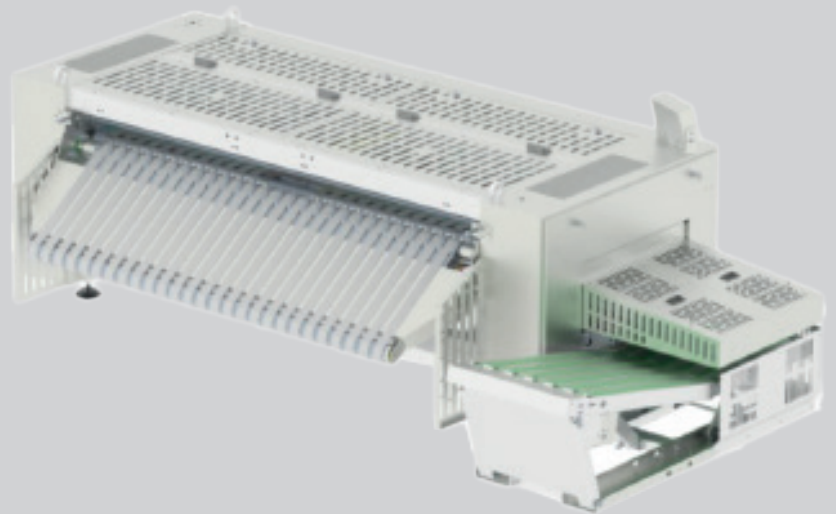
# BÜGELN UND ZUSAMMENLEGEN

# QUERFALTVORRICHTUNG MIT STAPLER PL CROSS-2000/2600/3300 TP2

## MERKMALE

Unabhängige Querfaltvorrichtung mit Stapler

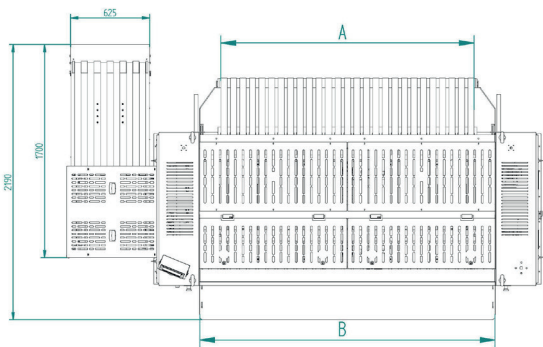
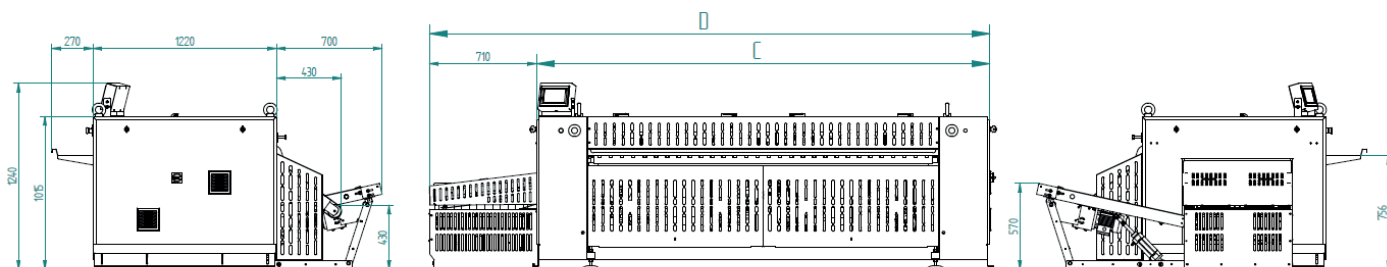
- Arbeitsbreite: 2000-2600-3300 mm
- Geschwindigkeit: 9 m/min
- 1 Arbeitsbahn
- Querfaltungen mittels Luftschlägen und drehenden Rollen
- Touch Plus TP2-Steuerung mit Touchscreen
- 20 variable Programme
- Mögliche Auswahl der Seite und Ausgaberrichtung des Staplers
- Förderbänder aus Baumwolle
- Sicherheitsalarm für Hindernisse beim Querfalten
- Berechnung der Gesamt- und Teilproduktion
- Umfassend einstellbare Faltparameter
- Leistung des Staplers: Von 1 bis 10



# TECHNISCHE DATEN

## QUERFALTVORRICHTUNG MIT STAPLER | PL CROSS-2000/2600/3300 TP2

DATOS TÉCNICOS	EINH.	PL CROSS-2000	PL CROSS-2600	PL CROSS-3300
<b>ALLGEMEINE DATEN</b>				
Nutzbreite	mm	710	2600	3300
Arbeitsgeschwindigkeit	mt/min	9	9	9
Anz. Programme	Kg/h	20	20	20
<b>ZUSAMMENLEGEN</b>				
1 Bahn – Querfaltung	Nº	1-2-3	1-2-3	1-2-3
<b>LEISTUNG</b>				
Leistung	kW	1,5	1,5	1,5
Spannung 400 V - III + N+ T	Hz	50Hz // Amp 3,7	50Hz // Amp 3,7	50Hz // Amp 3,7
Spannung 230 V - III + T	Hz	50Hz // Amp 6,3	50Hz // Amp 6,3	50Hz // Amp 6,3
<b>ABMESSUNGEN / ABMESSUNGEN MIT VERPACKUNG</b>				
Breite / Breite	mm	3.010 / 3.110	3.460 / 3.560	4.160 / 4.260
Tiefe / Tiefe	mm	1.920 / 2.020	1.920 / 2.020	1.920 / 2.020
Höhe / Höhe	mm	1.240 / 1.340	1.240 / 1.340	1.240 / 1.340
Gewicht/Gewicht	Kg	1.150 / 1.200	1.400 / 1.450	1.680 / 1.730
<b>ABMESSUNGEN DES STAPLERS/ABMESSUNGEN MIT VERPACKUNG</b>				
Breite / Breite	mm	710 / 810	710 / 810	710 / 810
Tiefe / Tiefe	mm	7100 / 1800	1700 / 1800	1700 / 1800
Höhe / Höhe	mm	620 / 720	620 / 720	620 / 720
Gewicht/Gewicht	Kg	180 / 210	180 / 210	180 / 210
<b>SONSTIGE</b>				
Luftverbrauch (6,5 bar)	Nl/h	3500	3500	3500



	A	B	C	D
PL CROSS 2000	2000	2330	3010	3720
PL CROSS 2600	2600	2780	3460	4170
PL CROSS 3300	3300	3480	4160	4870

