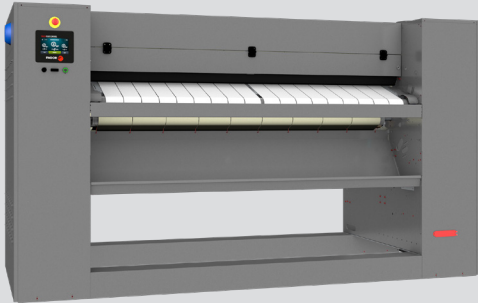


BÜGELN UND ZUSAMMENLEGEN

WALZEN ROLLE Ø500 PSP-50-200/260/330 TP2



EIGENSCHAFTEN

TP2

- TP2 Mikroprozessor, 7" Touchscreen, einfach zu bedienen und vollständig programmierbar.
- USB-Anschluss. Kostenlose Online-Plattform für Programmierung, Telemetrie, Datenanalyse... dank IoT.
- 37 Sprachen 5 voreingestellte Programme.

EFFIZIENZ

- Gute Wärmeleitung dank des Materials und der Dicke der Rolle: bessere Kontrolle des Energieverbrauchs.
- Automatische Abschaltung bei 80°C (einstellbarer Parameter).
- Rauchzirkulationskreislauf am Boden zur Reduzierung des Energieverbrauchs.
- Modell mit Strahlungsbrenner: 25% produktiver.
- Automatische Regulierung der Bügelgeschwindigkeit in Abhängigkeit von der Restfeuchtigkeit als Standard.
- Hochproduktionssystem, serienmäßig mit einer Bügelgeschwindigkeit von bis zu 15 m/min (nicht kompatibel mit Falzapparat).

VIELSEITIGKEIT

- Modell mit Strahlungsgas: flexibel, geeignet für Installationen in großer Höhe.
- Optional eingebauter Längsfalter mit oder ohne Hinterausgang.

ROBUSTHEIT

- Bügelbänder in Nomex-Qualität: beständig gegen hohe Temperaturen.
- Paneele aus grauem Blech.
- Vernickelte Walze als Option: korrosionsbeständig, langlebiger.
- Verstärkte mechanische Struktur.

ERGONOMIE

- Akustischer Komfort : <65 dB
- Geeignete Arbeitshöhe: 1170 mm Förderbänder.
- Kompaktes Design, um Platz zu sparen.

WARTUNG

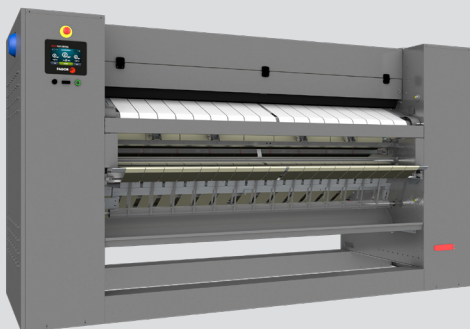
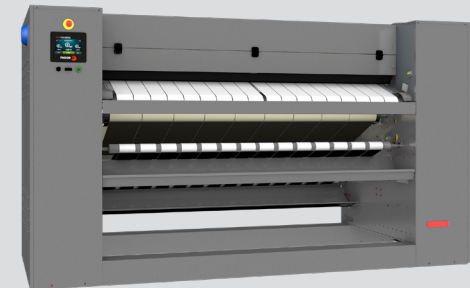
- Leichter Zugang zu allen Komponenten auf beiden Seiten der Maschine.
- Anschlüsse: elektrischer Anschluss und Luftabsaugung.
- ollständiges technisches Menü: Statistik, Selbsttest, Datenabruf für Techniker und Wartung.

SONSTIGES

- Trocknet und bügelt Flachwäsche in einem Arbeitsgang mit einer Hochschleuder.
- Vordere Zufuhr und Rücklauf.
- Eingebautes Kühlsystem.
- Walze aus poliertem Stahl ø 500 mm.
- Arbeitsbreiten: 2000, 2600 und 3300 mm.
- Elektrische, Gas- oder Dampfheizung. CE-zertifiziert.

OPTIONEN

- Vernickelte Walze (außer Dampfmodell).
- Propangas für das Gasstrahlermodell.
- Erdgas für das Modell mit Strahlungsgas.
- Längsklappe (vorderer Auslass).
- Längsfalter (vorderer und hinterer Auslass).
- Standard-Heckauslass (Modell ohne Falter).
- Antistatische Bügelbänder ohne Klappe.
- Antistatische Bügelbänder + Faltleiste. Querfaltung.
- Hygienische Ablage, um den Kontakt zwischen Kleidung und Boden zu vermeiden.
- Maritime Verpackung aus Holz.



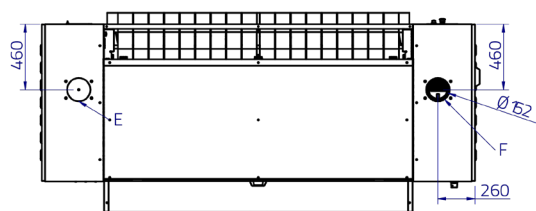
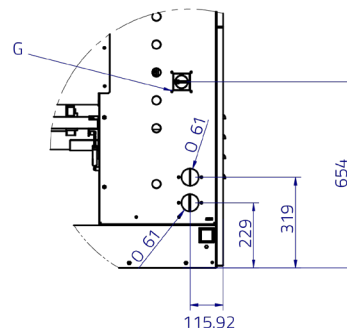
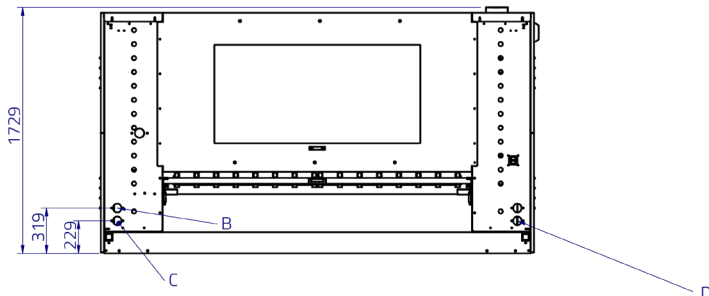
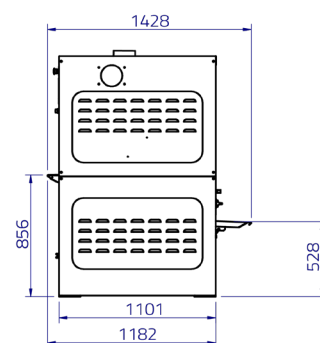
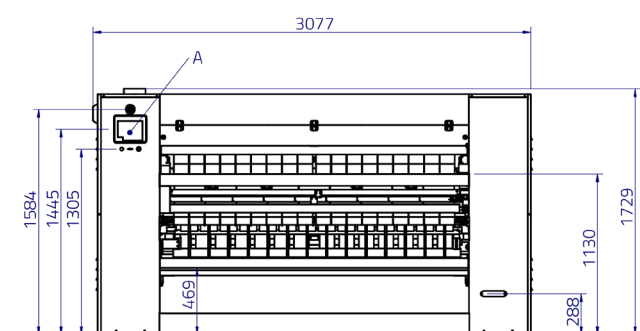
TECHNISCHE DATEN

WÄSCHEMANGELN | ROLLE Ø500 | PSP-50-200/260/330 TP2

	UNIT.	PSP-50-200 TP2	PSP-50-260 TP2	PSP-50-330 TP2			
ALLGEMEINE DATEN							
Theoretische Leistung: Elektro, Dampf und Atmo-Gasheizung* Standardmit Front oder Heckauslass	Kg/h	68	84	115			
	lb/h	150	185	254			
Theoretische Leistung: Elektro, Dampf und Amo Gasheizung* Biegeausführung mit Frontauslass	Kg/h	48	59	81			
	lb/h	105	130	177			
Theoretische Leistung: Elektro, Dampf und Amo Gasheizung* Biegeausführung mit Front und Heckauslass	Kg/h	44	55	75			
	lb/h	97	120	165			
Theoretische Leistung: Strahlungsgasheizung* Standardausführung mit Front oder Heckauslass	Kg/h	82	100	138			
	lb/l	181	220	304			
Theoretische Leistung Gas-Strahlungsheizung* Modell mit Faltvorrichtung, Auslauf vorne	Kg/h	57	70	97			
	lb/l	127	154	213			
Theoretische Leistung Gas-Strahlungsheizung* Mod. mit Faltvorrichtung, Auslauf vorne oder hinten	Kg/h	53	65	90			
	lb/l	118	143	198			
Ø Rolle	mm	500	500	500			
	inch	19,69	19,69	19,69			
Nutzbreite	mm	2.000	2.600	3.300			
	inch	78,74	102,36	129,92			
Höhe Boden-Einlaufbänder	mm	1.170	1.170	1.170			
	inch	46,06	46,06	46,06			
Arbeitsgeschwindigkeit Standardmodell	m/min	0,5 - 8	0,5 - 8	0,5 - 8			
	ft/min	1,6 - 26	1,6 - 26	1,6 - 26			
Arbeitsgeschwindigkeit Modell mit Faltvorrichtung	m/min	2 - 8	2 - 8	2 - 8			
	ft/min	6,5 - 26	6,5 - 26	6,5 - 26			
Elektronischer Programmierer	-	TP2	TP2	TP2			
Anzahl der Programme	-	5	5	5			
Längsfalter	-	OPC.	OPC.	OPC.			
Heckausgang	-	OPC.	OPC.	OPC.			
Kontaktfläche mit dem Kleidungsstück	-	305°	305°	305°			
LEISTUNG							
Motorleistung Walze	Kw	0,41	0,41	0,41			
Motorleistung Lüfter	Kw	0,25	0,5	0,5			
Strom	Heizleistung	Kw	31,5	40,5	54		
	Gesamte elektrische Leistung	Kw	32,16	41,41	54,91		
Gas	Heizleistung	Kw	40	55	69		
	Gesamte elektrische Leistung	Kw	0,66	0,91	0,91		
Dampf	Heizleistung	Kw	50	64	81		
	Gesamte elektrische Leistung	Kw	0,66	0,91	0,91		
	Verbrauch von Dampf	Kg/h	50	67	85		
Zusätzliche elek. Leistung Standardmodell mit Heckausgang	Kw	0,28	0,28	0,28			
Zusätzliche elek. Leistung Mod. mit Faltvorrichtung und Frontausgang	Kw	0,56	0,56	0,56			
Zusätzliche elek. Leistung Mod. mit Faltvorrichtung und Front sowie Heckausgang	Kw	0,66	0,66	0,66			
ANSCHLÜßE		STROM	DAMPF/ GAS	STROM	DAMPF/ GAS	STROM	DAMPF/ GAS
Spannung 230V - I + N + T	N° x mm² / A	N/A	3 x 2,5 / 10A	N/A	3 x 2,5 / 10A	N/A	3 x 2,5 / 10A
	n° x AWG/A	N/A	3 x 13 / 10A	N/A	3 x 13 / 10A	N/A	3 x 13 / 10A
Spannung 230V - III + T	N° x mm² / A	4 x 25 / 100A	4 x 2,5 / 10A	4 x 25 / 125A	4 x 2,5 / 10A	4 x 35 160A	4 x 2,5 / 10A
	n° x AWG/A	4 x 3 / 100A	4 x 13 / 10A	4 x 3 / 125A	4 x 13 / 10A	4 x 2 160A	4 x 13 / 10A
Spannung 400V - III + N + T	N° x mm² / A	5 x 16 / 63A	5 x 2,5 / 10A	5 x 16 / 80A	5 x 2,5 / 10A	5 x 25 / 100A	5 x 2,5 / 10A
	n° x AWG/A	5 x 5 / 63A	5 x 13 / 10A	5 x 5 / 80A	5 x 13 / 10A	5 x 3 / 100A	5 x 13 / 10A
Ø Gaseintritt	BSP	1"		1"		1"	
Ø Gaseintritt	BSP	3/4"		3/4"		3/4"	
Ø Verflüssigt (Modelle mit Dampf)	BSP	1/2"		1/2"		1/2"	
ABMESSUNGEN / ABMESSUNGEN MIT VERPACKUNG							
Nettbreite / Bruttobreite	mm	3110 / 3290		3710 / 3890		4410 / 4590	
	inch	122,4 / 129,5		146,1 / 153,1		173,6 / 180,7	
Nettotiefe (bei offenem Heckauslass)/ Bruttotiefe	mm	1175 (1507) / 1360		1175 (1507) / 1360		1175 (1507) / 1360	
	inch	46,3 (59,3) / 53,5		46,3 (59,3) / 53,5		46,3 (59,3) / 53,5	
Höhe netto / Höhe brutto	mm	1780 / 1940		1780 / 1940		1780 / 1940	
	inch	70,1 / 76,4		70,1 / 76,4		70,1 / 76,4	
Nettogewicht / Bruttogewicht	kg	1130 / 1190		1380 / 1460		1630 / 1730	
	lbs	2491 / 2624		3042 / 3219		3594 / 3814	
Netto-/Bruttogewicht Standardmodell mit rückseitigem Auslass	kg	1160 / 1220		1420 / 1500		1680 / 1780	
	lbs	2557 / 2690		3131 / 3307		3704 / 3924	

*45 % Feuchtigkeit

Netto-/Bruttogewicht faltmodell mit frontseitigem Auslass	kg	1190 / 1250	1475 / 1555	1760 / 1860
	lbs	2624 / 2756	3252 / 3428	3880 / 4101
Netto-/Bruttogewicht faltmodell mit front- und rückseitigem Auslass	kg	1240 / 1300	1535 / 1615	1840 / 1940
	lbs	2734 / 2866	3384 / 3560	4057 / 4277
Nettovolumen (mit rückseitigem Auslass) / Brutto	m³	6,50 (7,99) / 8,68	7,76 (9,53) / 10,26	9,22 (11,32) / 12,11
	f³	230 (282) / 307	274 (336,42) / 362	326 (399,9) 428
ANDERE				
Nr. Abgasabzug	Nº	1	2	2
Ø Dampfauslass	mm	153	153	153
	inch	6,0	6,0	6,0
Ansaugluftdurchsatz	m³/h	600	1.200	1.200
	cfm	353	706	706
Geräuschpegel	dB	65	65	65
Verdampfungsleistung Standardmodell	l/h	37	45	62
	USgallon/h	9,7	11,9	16,4
Verdampfungsleistung Modell mit Frontauslass	l/h	26	32	43
	USgallon/h	6,8	8,3	11,5
Verdampfungsleistung Modell mit Front- und Heckauslass	l/h	24	29	40
	USgallon/h	6,3	7,7	10,7



- A. Bedienfeld (Control Panel).
- B. Dampfauslass $\varnothing 1/2''$.
- C. Gaseinlass $\varnothing 22$ oder Dampfleinlass $\varnothing 3/4''$.
- D. Stromversorgung.
- E. Ohne Absaugung.
- F. $\varnothing 152$ Dampfabsaugung.
- G. Trennschalter.

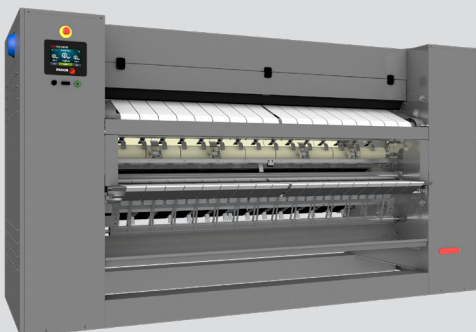
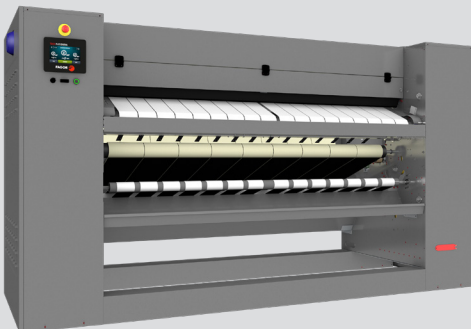
	A	B	C	D	E	F	G	H	I	J
PSP-50-200 TP2	3110	1729	1584	1445	1313	1130	1729	1428	1553	1101
PSP-50-260 TP2	3710	1729	1584	1445	1313	1130	1729	1428	1553	1101
PSP-50-330 TP2	4410	1729	1584	1445	1313	1130	1729	1428	1553	1101

Dieses Gerät muss auf einem vollkommen ebenen Boden aufgestellt werden.
Das Gerät kann an einer Wand aufgestellt werden, aber um die Wartung zu erleichtern, ist es am besten, einen Abstand von 1500 mm zu lassen.



BÜGELN UND ZUSAMMENLEGEN

WALZEN ROLLE Ø650 PSP-65-200/260/330 TP2



EIGENSCHAFTEN

TP2

- TP2 Mikroprozessor, 7" Touchscreen, einfach zu bedienen und vollständig programmierbar.
- USB-Anschluss. Kostenlose Online-Plattform für Programmierung, Telemetrie, Datenanalyse... dank IoT.
- 37 Sprachen 5 voreingestellte Programme.

EFFIZIENZ

- Gute Wärmeleitung dank des Materials und der Dicke der Rolle: bessere Kontrolle des Energieverbrauchs.
- Automatische Abschaltung bei 80°C (einstellbarer Parameter).
- Rauchzirkulationskreislauf am Boden zur Reduzierung des Energieverbrauchs.
- Modell mit Strahlungsbrenner: 25% produktiver.
- Automatische Regulierung der Bügelgeschwindigkeit in Abhängigkeit von der Restfeuchtigkeit als Standard.
- Hochproduktionssystem, serienmäßig mit einer Bügelgeschwindigkeit von bis zu 15 m/min (nicht kompatibel mit Falzapparat).

VIELSEITIGKEIT

- Modell mit Strahlungsgas: flexibel, geeignet für Installationen in großer Höhe.
- Optional eingebauter Längsfalter mit oder ohne Hinterausgang.

ROBUSTHEIT

- Bügelbänder in Nomex-Qualität: beständig gegen hohe Temperaturen.
- Paneele aus grauem Blech.
- Vernickelte Walze als Option: korrosionsbeständig, langlebiger.
- Verstärkte mechanische Struktur.

ERGONOMIE

- Akustischer Komfort : <65 dB
- Geeignete Arbeitshöhe: 1170 mm Förderbänder.
- Kompaktes Design, um Platz zu sparen.

WARTUNG

- Leichter Zugang zu allen Komponenten auf beiden Seiten der Maschine.
- Anschlüsse: elektrischer Anschluss und Luftabsaugung.
- ollständiges technisches Menü: Statistik, Selbsttest, Datenabruf für Techniker und Wartung.

SONSTIGES

- Trocknet und bügelt Flachwäsche in einem Arbeitsgang mit einer Hochschleuder.
- Vordere Zufuhr und Rücklauf.
- Eingebautes Kühlsystem.
- Walze aus poliertem Stahl ø 650 mm.
- Arbeitsbreiten: 2000, 2600 und 3300 mm.
- Elektrische, Gas- oder Dampfheizung. CE-zertifiziert.

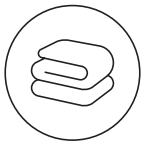
OPTIONEN

- Vernickelte Walze (außer Dampfmodell).
- Propangas für das Gasstrahlermodell.
- Erdgas für das Modell mit Strahlungsgas.
- Längsklappe (vorderer Auslass).
- Längsfalter (vorderer und hinterer Auslass).
- Standard-Heckauslass (Modell ohne Falter).
- Antistatische Bügelbänder ohne Klappe.
- Antistatische Bügelbänder + Faltleiste. Querfaltung.
- Hygienische Ablage, um den Kontakt zwischen Kleidung und Boden zu vermeiden.
- Maritime Verpackung aus Holz.

TECHNISCHE DATEN

WÄSCHEMANGELN | ROLLE Ø650 | PSP-65-200/260/330 TP2

	UNIT.	PSP-50-200 TP2	PSP-50-260 TP2	PSP-50-330 TP2			
ALLGEMEINE DATEN							
Theoretische Leistung: Elektro, Dampf und Atmo-Gasheizung* Standardmit Front oder Heckauslass	Kg/h	90	115	160			
	lb/h	198	254	353			
Theoretische Leistung: Elektro, Dampf und Amo Gasheizung* Biegeausführung mit Frontauslass	Kg/h	63	81	112			
	lb/h	139	177	247			
Theoretische Leistung: Elektro, Dampf und Amo Gasheizung* Biegeausführung mit Front und Heckauslass	Kg/h	59	75	104			
	lb/h	129	165	229			
Theoretische Leistung: Strahlungsgasheizung* Standardausführung mit Front oder Heckauslass	Kg/h	N/A	N/A	N/A			
	lb/l	N/A	N/A	N/A			
Theoretische Leistung Gas-Strahlungsheizung* Modell mit Faltvorrichtung, Auslauf vorne	Kg/h	104	132	184			
	lb/l	229	291	406			
Theoretische Leistung Gas-Strahlungsheizung* Mod. mit Faltvorrichtung, Auslauf vorne oder hinten	Kg/h	73	92	129			
	lb/l	160	204	264			
Ø Rolle	mm	68	86	120			
	inch	149	189	264			
Nutzbreite	mm	650	650	650			
	inch	25,59	25,59	25,59			
Höhe Boden-Einlaufbänder	mm	2.000	2.600	3.300			
	inch	78,74	102,36	129,92			
Arbeitsgeschwindigkeit Standardmodell	m/min	1.170	1.170	1.170			
	ft/min	46,06	46,06	46,06			
Arbeitsgeschwindigkeit Modell mit Faltvorrichtung	m/min	0,5 - 15	0,5 - 15	0,5 - 15			
	ft/min	1,6 - 49	1,6 - 49	1,6 - 49			
Elektronischer Programmierer	-	2 - 10	2 - 10	2 - 10			
Anzahl der Programme	-	6,5 - 32	6,5 - 32	6,5 - 32			
Längsfalter	-	ET2	ET2	ET2			
Heckausgang	-	5	5	5			
Kontaktfläche mit dem Kleidungsstück	-	OPC.	OPC.	OPC.			
LEISTUNG							
Motorleistung Walze	Kw	0,61	0,61	0,61			
Motorleistung Lüfter	Kw	0,5	0,5	0,5			
Strom	Heizleistung	Kw	42	54	72		
	Gesamte elektrische Leistung	Kw	43,11	55,11	73,11		
Gas	Heizleistung	Kw	52	69	78		
	Gesamte elektrische Leistung	Kw	1,11	1,11	1,11		
Dampf	Heizleistung	Kw	60	76	97		
	Gesamte elektrische Leistung	Kw	1,11	1,11	1,11		
	Verbrauch von Dampf	Kg/h	60	80	102		
Zusätzliche elek. Leistung Standardmodell mit Heckausgang	Kw	0,28	0,28	0,28			
Zusätzliche elek. Leistung Mod. mit Faltvorrichtung und Frontausgang	Kw	0,56	0,56	0,56			
Zusätzliche elek. Leistung Mod. mit Faltvorrichtung und Front sowie Heckausgang	Kw	0,66	0,66	0,66			
ANSCHLÜßE		STROM	DAMPF/ GAS	STROM	DAMPF/ GAS	STROM	DAMPF/ GAS
Spannung 230V - I + N + T	N° x mm² / A	N/A	3 x 2,5 / 10A	N/A	3 x 2,5 / 10A	N/A	3 x 2,5 / 10A
	n° x AWG/A	N/A	3 x 13 / 10A	N/A	3 x 13 / 10A	N/A	3 x 13 / 10A
Spannung 230V - III + T	N° x mm² / A	4 x 25 / 125A	4 x 2,5 / 10A	4 x 35 / 160A	4 x 2,5 / 10A	N/A	4 x 2,5 / 10A
	n° x AWG/A	4 x 3 / 125A	4 x 13 / 10A	4 x 2 / 160A	4 x 13 / 10A	N/A	4 x 13 / 10A
Spannung 400V - III + N + T	N° x mm² / A	5 x 16 / 80A	5 x 2,5 / 10A	5 x 25 / 100A	5 x 2,5 / 10A	5 x 25 / 125A	5 x 2,5 / 10A
	n° x AWG/A	5 x 5 / 80A	5 x 13 / 10A	5 x 3 / 100A	5 x 13 / 10A	5 x 3 / 125A	5 x 13 / 10A
Ø Gaseintritt	BSP	1/2"		1/2"		1/2"	
Ø Gaseintritt	BSP	3/4"		3/4"		3/4"	
Ø Verflüssigt (Modelle mit Dampf)	BSP	1/2"		1/2"		1/2"	
ABMESSUNGEN / ABMESSUNGEN MIT VERPACKUNG							
Nettbreite / Bruttobreite	mm	3110 / 3290		3710 / 3890		4410 / 4590	
	inch	122,4 / 129,5		146,1 / 153,1		173,6 / 180,7	
Nettotiefe (bei offenem Heckauslass)/ Bruttotiefe	mm	1175 (1507) / 1360		1175 (1507) / 1360		1175 (1507) / 1360	
	inch	46,3 (59,3) / 53,5		46,3 (59,3) / 53,5		46,3 (59,3) / 53,5	
Höhe netto / Höhe brutto	mm	1780 / 1940		1780 / 1940		1780 / 1940	
	inch	70,1 / 76,4		70,1 / 76,4		70,1 / 76,4	
Nettogewicht / Bruttogewicht	kg	1389 / 1449		1717 / 1797		1965 / 2065	
	lbs	3062 / 3194		3785 / 3962		4332 / 4553	
Netto-/Bruttogewicht Standardmodell mit rückseitigem Auslass	kg	1419 / 1479		1757 / 1837		2015 / 2115	
	lbs	3128 / 3261		3874 / 4050		4442 / 4663	



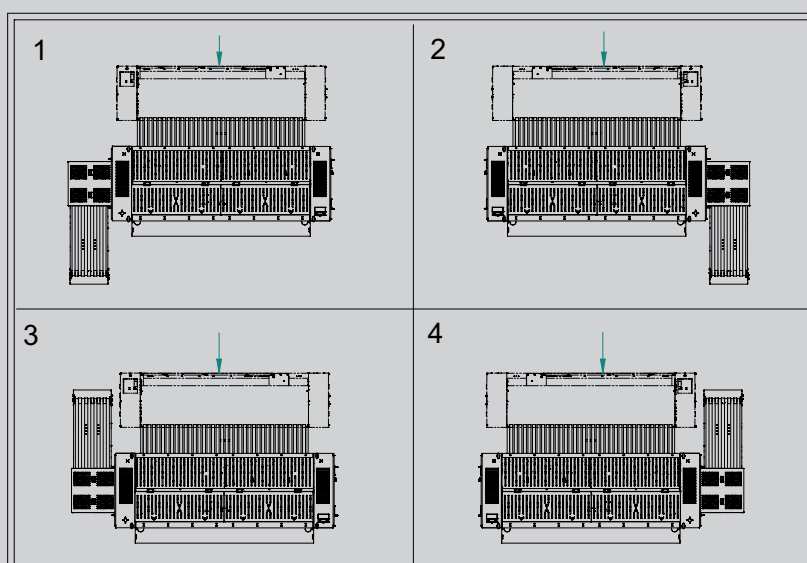
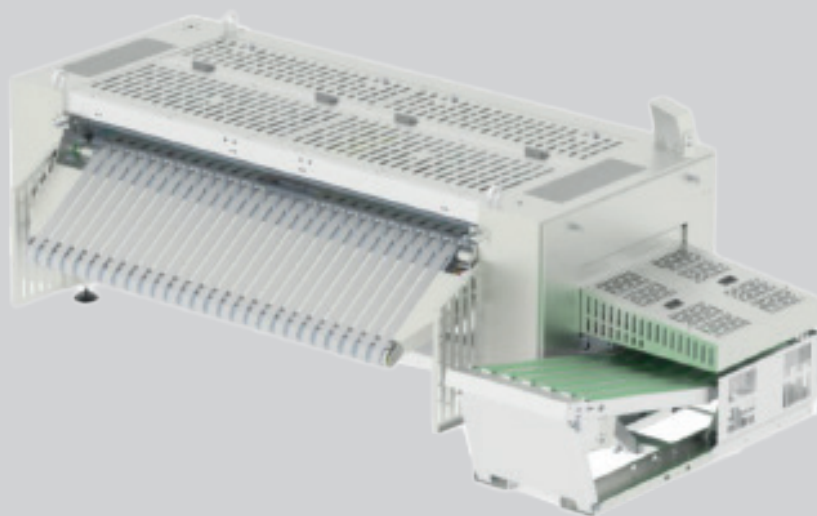
BÜGELN UND ZUSAMMENLEGEN

QUERFALTVORRICHTUNG MIT STAPLER PL CROSS-2000/2600/3300 TP2

MERKMALE

Unabhängige Querfaltvorrichtung mit Stapler

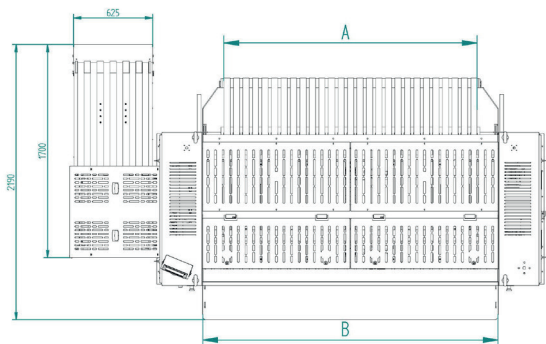
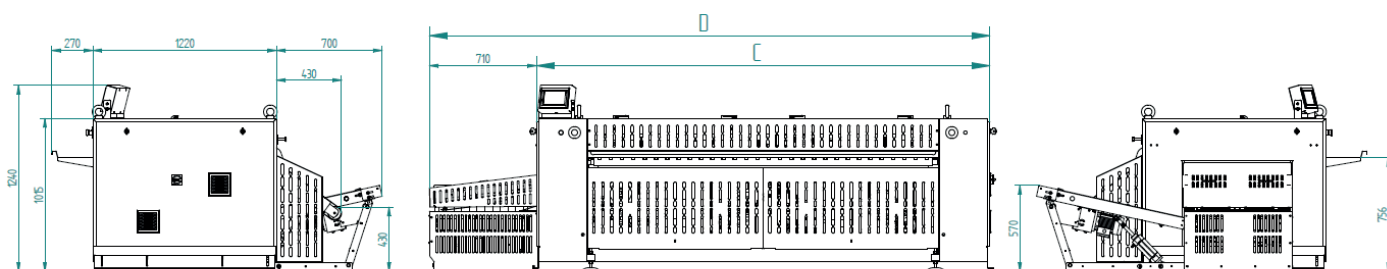
- Arbeitsbreite: 2000-2600-3300 mm
- Geschwindigkeit: 9 m/min
- 1 Arbeitsbahn
- Querfaltungen mittels Luftschlägen und drehenden Rollen
- Touch Plus TP2-Steuerung mit Touchscreen
- 20 variable Programme
- Mögliche Auswahl der Seite und Ausgaberrichtung des Staplers
- Förderbänder aus Baumwolle
- Sicherheitsalarm für Hindernisse beim Querfalten
- Berechnung der Gesamt- und Teilproduktion
- Umfassend einstellbare Faltparameter
- Leistung des Staplers: Von 1 bis 10



TECHNISCHE DATEN

QUERFALTVORRICHTUNG MIT STAPLER | PL CROSS-2000/2600/3300 TP2

DATOS TÉCNICOS	EINH.	PL CROSS-2000	PL CROSS-2600	PL CROSS-3300
ALLGEMEINE DATEN				
Nutzbreite	mm	710	2600	3300
Arbeitsgeschwindigkeit	mt/min	9	9	9
Anz. Programme	Kg/h	20	20	20
ZUSAMMENLEGEN				
1 Bahn – Querfaltung	Nº	1-2-3	1-2-3	1-2-3
LEISTUNG				
Leistung	kW	1,5	1,5	1,5
Spannung 400 V - III + N+ T	Hz	50Hz // Amp 3,7	50Hz // Amp 3,7	50Hz // Amp 3,7
Spannung 230 V - III + T	Hz	50Hz // Amp 6,3	50Hz // Amp 6,3	50Hz // Amp 6,3
ABMESSUNGEN / ABMESSUNGEN MIT VERPACKUNG				
Breite / Breite	mm	3.010 / 3.110	3.460 / 3.560	4.160 / 4.260
Tiefe / Tiefe	mm	1.920 / 2.020	1.920 / 2.020	1.920 / 2.020
Höhe / Höhe	mm	1.240 / 1.340	1.240 / 1.340	1.240 / 1.340
Gewicht/Gewicht	Kg	1.150 / 1.200	1.400 / 1.450	1.680 / 1.730
ABMESSUNGEN DES STAPLERS/ABMESSUNGEN MIT VERPACKUNG				
Breite / Breite	mm	710 / 810	710 / 810	710 / 810
Tiefe / Tiefe	mm	7100 / 1800	1700 / 1800	1700 / 1800
Höhe / Höhe	mm	620 / 720	620 / 720	620 / 720
Gewicht/Gewicht	Kg	180 / 210	180 / 210	180 / 210
SONSTIGE				
Luftverbrauch (6,5 bar)	NI/h	3500	3500	3500



	A	B	C	D
PL CROSS 2000	2000	2330	3010	3720
PL CROSS 2600	2600	2780	3460	4170
PL CROSS 3300	3300	3480	4160	4870

