





Autosserviço

Comodidade e eficácia para o seu serviço

Lavar com comodidade, de um modo eficaz e rentável e, além disso, fazê-lo em pouco tempo é possível numa lavandaria de serviço automático. A Fagor Industrial é uma empresa especializada no fabrico de maquinaria para lavandaria industrial e, nomeadamente, de soluções como a lavandaria de serviço automático. Por isto, oferecemos o equipamento ideal para lavandarias de serviço automático, que proporcionam os melhores desempenhos para otimizar o funcionamento, com as máximas facilidades para o utilizador.

Lavandaria profissional

Máquinas de lavar roupa



COMPACT
series

Velocidade alta (LA)

Velocidade rápida (LR)

Velocidade padrão (LN)

ADVANCE

**Onde há um problema há
uma solução inovadora.**

Comodidade e eficácia para o seu serviço

Secadoras



Sistema de módulos transportáveis



CONCEPT

Economic-line

Laundry2go

Na Fagor Industrial temos apostado sempre na inovação das nossas soluções. As nossas inovações vão muito além dos padrões do setor, apostando assim em propostas novas e melhores. Oferecemos soluções para lavanderia de serviço automático, Wet cleaning ou "Laundry2GO", o sistema de módulos transportáveis que permite a criação de estabelecimentos de lavanderia num único passo.



Lavandaria Profissional

Máquinas de lavar roupa profissionais de velocidade alta	215
Máquinas de secar roupa profissionais	218

Os modelos especiais ou qualquer outra variante do modelo padrão deverão ser montados na fábrica, e têm um suplemento sobre o preço indicado para o modelo padrão.

Qualquer outra variante ou opção não indica nesta lista deverá ser consultada com a Fagor Industrial.

COMPACT
series

Maquinaria de autosserviço para a lavandaria profissional



Máquinas de lavar roupa profissionais de velocidade alta



Caraterísticas gerais

- Máquinas de lavar roupa flutuantes com centrifugação alta, sem necessidade de ancoragem ao chão.
- Gaveta de detergente com quatro compartimentos.

- Duas entradas de água padrão.
- Equipadas com variador de frequência (padrão, 50-60 Hz). Sistema de equilíbrio controlado pelo mesmo variador.
- Modelo com válvula de drenagem (V) e

- modelo com bomba de drenagem (B).
- Modelo com válvula especialmente concebido para lavagem de esfregonas.
- Inclui pés niveladores.
- Certificações de produto CE e WRAS.

Opções:

- Drenagem dupla (só mod. de válvula).
- Kit de bomba de drenagem.
- Drenagem "normalmente fechada" ("NF"). Em caso de corte de energia, a água é mantida no interior do depósito.
- Seis sinais extra para dosagem: total de 14 disponíveis.
- Junta da porta de silicone.

- Porta com abertura oposta.
- Abertura de porta retardada devido a corte de energia.
- Móvel em aço inoxidável AISI-304.
- Peanha de suporte para fácil acesso à máquina.
- Peanha de suporte especial para esfregonas (com filtro) — só modelos de válvula.

- Peanha de suporte e tanque de recuperação de água.
- Kits para autosserviço: Centro de pagamento, porta-fichas, porta-moedas.
- Voltagem 110 1 N 50/60 Hz.
- Voltagem 440 3~ (Sem N) 50/60 Hz.

Modelos

- Código 19 PADRÃO: Utilizar este código para os pedidos de máquinas que não incluam nenhuma opção ou versão diferente da padrão. O P.V.P. é o indicado na tabela.

- Código 18 CONFIGURÁVEL: Utilizar este código para os pedidos de máquinas que incluam alguma opção ou opções da tabela

OPÇÕES SOB PEDIDO.

- O P.V.P. será calculado somando ao P.V.P. do código padrão os aumentos por cada opção acrescentada.

MODELO	CÓDIGO 19 (PADRÃO)	CÓDIGO 18 (COM OPÇÕES)	DRENAGEM	AQUECIMENTO	CAPACIDADE KG	VELOCIDADE		POTÊNCIA*		DIMENSÕES (MM)	€
						R.P.M.	G	(KW)	(V)		
LAP-08 TP2 E V	19053089	18001733	Válvula	Elétrica	8	1250	450	6,25	T	680x698x1040	-
LAP-08 TP2 E P	19053091	18001734	Bomba	Elétrica	8	1250	450	6,25	T	680x698x1040	-
LAP-08 TP2 HW V	19053094	18001735	Válvula	Água quente	8	1250	450	0,75	M	680x698x1040	-
LAP-08 TP2 HW P	19053095	18001736	Bomba	Água quente	8	1250	450	0,75	M	680x698x1040	-
LAP-10 TP2 E V	19052197	18001690	Válvula	Elétrica	10	1250	450	6,25	T	680x742x1040	-
LAP-10 TP2 E P	19053083	18001730	Bomba	Elétrica	10	1250	450	6,25	T	680x742x1040	-
LAP-10 TP2 HW V	19053085	18001731	Válvula	Água quente	10	1250	450	0,75	M	680x742x1040	-
LAP-10 TP2 HW P	19053088	18001732	Bomba	Água quente	10	1250	450	0,75	M	680x742x1040	-

(*) **M:** Modelo monofásico.
Pode transformar-se em:
- 230 V III (Trifásico) (50-60 Hz).
- 400 V III +N (Trifásico) (50-60 Hz).

T: Modelo trifásico 230 V III / 400 V III +N (50-60 Hz).
Pode transformar-se em: 230 V 1+N (Monofásico) (50-60 Hz).

Opções para máquinas de lavar roupa profissionais LAP de 8 - 10 kg

Versões e opções disponíveis para incluir nos códigos configuráveis "18".

Montagem em fábrica nas máquinas solicitadas com o seu código configurável.

NOME DA CARACTERÍSTICA	CÓDIGO	ABREVIATURA	DESCRIÇÃO	MODELOS		€
ACESSÓRIOS	ZC_006_0013-0001	RD	PORTA ABERTURA OPOSTA	08	10	-
	ZC_006_0013-0003	UD	DESBLOQUEIO AUTOMÁTICO	08	10	-
	ZC_006_0013-0005	TR	TROPICALIZADO	08	10	-
	ZC_006_0013-0002	SG	JUNTA SILICONE 8-14	08	10	-
	ZC_006_0013-0004	XD	DOSAGEM EXTRA 8-10	08	10	-
	ZC_006_0013-0038	OC	Encomenda recipiente prof. + embalagem compacta	08	10	-
MATERIAL MÓVEL	ZC_006_0015-0001	SSC	SSC MÓVEL INOX 8-10	08	10	-
OPÇÕES DRENAGEM	ZC_006_0018-0001	NC	NF DRENAGEM NORMALMENTE FECHADA 8-10	08 V	10 V	-
	ZC_006_0018-0002	DD	DD DUPLA DRENAGEM 8-10	08 V	10 V	-
	ZC_006_0018-0003	P	B DRENAGEM 8-10	08	10	-
OPÇÕES DE VOLTAGEM	ZC_006_0020-0001	400V 3N 50/60Hz	400 V 3 N 50/60 Hz 08-11	08 E	10 E	-
	ZC_006_0020-0002	230V 3~ 50/60Hz	230 V 3~ 50/60 Hz 08-11	08 E	10 E	-
	ZC_006_0020-0003	230V 1N 50/60Hz	230 V 1 N 50/60 Hz 08-11	08	10	-
	ZC_006_0020-0004	110V 1N 50/60Hz	110 V 1 N 50/60 Hz 08-11	08 HW	10 HW	-
	ZC_006_0020-0005	440V 3~ (No N) 50/60 Hz	440 V 3~ (Sem N) 50/60 Hz 08-10	08	10	-

Kits para máquinas de lavar roupa profissionais LAP de 8 - 10 kg

Kits disponíveis para incorporar em máquinas já fabricadas.

CÓDIGO	DESCRIÇÃO	MODELOS		€
19044811	KIT PEANHA DE SUPORTE 8/10 SKINPLATE	08	10	-
19056125	KIT PEANHA DE SUPORTE ESFREGONAS 8/10 SKINPLATE	08	10	-
19056126	KIT PEANHA DE SUPORTE RECUPERADOR DE ÁGUA 8/10 SKINPLATE	08	10	-
19056123	KIT BOMBA DRENAGEM 8/10	08	10	-
19056122	KIT DUPLA DRENAGEM 8/10 (Válvula + Bomba)	08	10	-
19034838	KIT 6 DOSAGEM EXTRA	08	10	-

Opções específicas para autosserviço para máquinas de lavar roupa LAP de 8 - 10 kg

Versões e opções disponíveis para incluir nos códigos configuráveis "18".

Montagem em fábrica nas máquinas solicitadas com o seu código configurável.

NOME DA CARACTERÍSTICA	CÓDIGO	ABREVIATURA	DESCRIÇÃO	MODELOS	€
FORMA DE PAGAMENTO	ZC_006_0012-0001	CP	CP TRANSFORMAÇÃO CENTRAL DE PAGAMENTO 8-10	08 10	-
	ZC_006_0012-0002	CT	CT SÓ FICHAS 8-10	08 10	-
	ZC_006_0012-0003	CA	CA (EUR-GBP) 8-10 EUROPA - RU	08 10	-
	ZC_006_0012-0004	CB	CB (USD-MXN-CAD) 8-10 EUA - CANADÁ - MÉXICO	08 10	-
	ZC_006_0012-0005	CC	CC (CNY-TWD-HKD) 8-10 CHINA - TAIWAN - HONG KONG	08 10	-
	ZC_006_0012-0006	CD	CD (TRY-PLN) 8-10 TURQUIA - POLÓNIA	08 10	-
	ZC_006_0012-0007	CE	CE (AUD-NZD-JPY) 8-10 AUSTRÁLIA - NOVA ZELÂNDIA - JAPÃO	08 10	-
	ZC_006_0012-0008	CF	CF (RUB-ROB-CZK) 8-10 RÚSSIA - ROMÉNIA - REPÚBLICA CHECA	08 10	-
	ZC_006_0012-0009	CG	CG (MYR-SGD-IDR) I 8-10 MALÁSIA - SINGAPURA - INDONÉSIA	08 10	-
	ZC_006_0012-0010	CH	CH (MYR-SGD-IDR) II 8-10 MALÁSIA - SINGAPURA - INDONÉSIA	08 10	-
	ZC_006_0012-0011	CI	CI (ARS-CLP-BRL) 8-10 ARGENTINA - CHILE - BRASIL	08 10	-
	ZC_006_0012-0012	CJ	CJ (VEF-PEN-COP) 8-10 VENEZUELA - PERU - COLÓMBIA	08 10	-
	ZC_006_0012-0013	CK	CK (MAD-DZD-TND) 8-10 MARROCOS - ARGÉLIA - TUNÍSIA	08 10	-
	ZC_006_0012-0014	CL	CL (KRW-PHP-THB) 8-10 COREIA - FILIPINAS - TAILÂNDIA	08 10	-
	ZC_006_0012-0015	CN	CN (EUR MECÂNICO) 8-10	08 10	-
CAIXA MOEDAS	ZC_006_0014-0001	A	A COIN BOX A	08 10	-
	ZC_006_0014-0002	B	B COIN BOX B	08 10	-
	ZC_006_0014-0003	C	C COIN BOX C	08 10	-
	ZC_006_0014-0004	D	D COIN BOX D	08 10	-
	ZC_006_0014-0005	E	E COIN BOX E	08 10	-
	ZC_006_0014-0006	F	F COIN BOX F	08 10	-
	ZC_006_0014-0007	G	G COIN BOX G	08 10	-
	ZC_006_0014-0008	H	H COIN BOX H	08 10	-
	ZC_006_0014-0009	I	I COIN BOX I	08 10	-
	ZC_006_0014-0010	J	J COIN BOX J	08 10	-

Kits específicos de autosserviço para máquinas de lavar roupa profissionais LAP de 8 - 10 kg

Kits disponíveis para incorporar em máquinas já fabricadas.

CÓDIGO	DESCRIÇÃO	PAÍSES ESPECÍFICOS	MODELOS	€
19053384	KIT PORTA-MOEDAS EUR-GBP 8/10	EUROPA - RU	08 10	-
19053400	KIT PORTA-MOEDAS USD-MXN-CAD 8/10	EUA - CANADÁ - MÉXICO	08 10	-
19053401	KIT PORTA-MOEDAS CNY-TWD-HKD 8/10	CHINA - TAIWAN - HONG KONG	08 10	-
19053399	KIT PORTA-MOEDAS AUD-NZD-JPY 8/10	TURQUIA - POLÓNIA	08 10	-
19053397	KIT PORTA-MOEDAS TRY-PLN 8/10	AUSTRÁLIA - NOVA ZELÂNDIA - JAPÃO	08 10	-
19053398	KIT PORTA-MOEDAS RUB-ROB-CZK 8/10	RÚSSIA - ROMÉNIA - REPÚBLICA CHECA	08 10	-
19053403	KIT PORTA-MOEDAS MYR-SGD-IDR I (0,5) 8/10	MALÁSIA - SINGAPURA - INDONÉSIA	08 10	-
19053405	KIT PORTA-MOEDAS ARS-CLP-BRL 8/10	MALÁSIA - SINGAPURA - INDONÉSIA	08 10	-
19053406	KIT PORTA-MOEDAS VEF-PEN-COP 8/10	ARGENTINA - CHILE - BRASIL	08 10	-
19053407	KIT PORTA-MOEDAS MAD-DZD-TND 8/10	VENEZUELA - PERU - COLÓMBIA	08 10	-
19053417	KIT PORTA-MOEDAS KRW-PHP-THB 8/10	MARROCOS - ARGÉLIA - TUNÍSIA	08 10	-
19053411	KIT PORTA-MOEDAS MECÂNICO FICHAS 8/10	COREIA - FILIPINAS - TAILÂNDIA	08 10	-
19057302	KIT PORTA-MOEDAS MECÂNICO EUR 8/10		08 10	-
19053431	KIT CENTRAL DE PAGAMENTO 8/10		08 10	-
19011224	KIT 100 FICHAS		08 10	-
19045296	KIT COIN BOX (KEY A)		08 10	-
19045297	KIT COIN BOX (KEY B)		08 10	-
19045298	KIT COIN BOX (KEY C)		08 10	-
19045299	KIT COIN BOX (KEY D)		08 10	-
19045300	KIT COIN BOX (KEY E)		08 10	-
19045301	KIT COIN BOX (KEY F)		08 10	-
19045302	KIT COIN BOX (KEY G)		08 10	-
19045303	KIT COIN BOX (KEY H)		08 10	-
19045304	KIT COIN BOX (KEY I)		08 10	-
19045305	KIT COIN BOX (KEY J)		08 10	-

Máquinas de secar roupa profissionais



Caraterísticas gerais

- Máquinas de secar roupa profissionais de 8 e 10 kg de capacidade.
 - Construção robusta, painéis em skinplate cinzento.
 - Porta industrial de alumínio e de grande diâmetro.
 - Máquina versátil configurável para autosserviço.
 - Empilhável sobre a máquina de lavar ou secar roupa com o programador na parte inferior (entre os dois tambores).
 - Amplo filtro de gaveta, não na porta.
 - Aquecimento elétrico com duas configurações possíveis: 4,5 ou 6,75 kW.
 - Fácil acesso a componentes para facilitar a manutenção.
 - Tensão padrão 400 V 3 N.
Pode transformar-se em: 230 V 1 + N (monofásico)
- Opções:
- Modelo versátil conversível em autosserviço.
 - Opção empilhável sobre a máquina de lavar roupa ou outra máquina de secar roupa mudando o controlo para a parte inferior do tambor.
 - Painéis em aço inoxidável AISI-304.
 - Rodapé para mais ergonomia.
 - Outras voltagens e frequências: 110 V, 60 Hz.

Modelos

- Código 19 PADRÃO: Utilizar este código para os pedidos de máquinas que não incluam nenhuma opção ou versão diferente da padrão. O P.V.P. é o indicado na tabela.

- Código 18 CONFIGURÁVEL: Utilizar este código para os pedidos de máquinas que incluam alguma opção ou opções da tabela

OPÇÕES SOB PEDIDO.

- O P.V.P. será calculado somando ao P.V.P. do código padrão os aumentos por cada opção acrescentada.

ADVANCE

MODELO	CÓDIGO 19 (PADRÃO)	CÓDIGO 18 (COM OPÇÕES)	CAPACIDADE KG	TAMBOR Ø X PROFUNDIDADE (MM)	VOLUMEN LITROS	PORTA Ø (MM)	POTÊNCIA (*)		DIMENSÕES (MM)	€
							KW	(V)		
SRP-08 TP2 E	19067973	18002318	8	590 x 585	160	588	7,17	T	680x722x1.040	-
SRP-10 TP2 E	19071954	18002320	10	590 x 720	200	588	7,17	T	680x775x1.040	-

(*) T: Modelo trifásico 230 V III / 400 V III +N (50 Hz).
Pode transformar-se em: 230 V 1+N (Monofásico) (50-60 Hz).

CONCEPT

MODELO	CÓDIGO 19 (PADRÃO)	CÓDIGO 18 (COM OPÇÕES)	CAPACIDADE KG	TAMBOR Ø X PROFUNDIDADE (MM)	VOLUMEN LITROS	PORTA Ø (MM)	POTÊNCIA (*)		DIMENSÕES (MM)	€
							KW	(V)		
SRP-08 M E	19058764	18002316	8	590 x 585	160	588	7,17	T	680x722x1.040	-
SRP-10 M E	19069827	18002351	10	590 x 720	200	588	7,17	T	680x775x1.040	-

(*) T: Modelo trifásico 230 V III / 400 V III +N (50 Hz).
Pode transformar-se em: 230 V 1+N (Monofásico) (50-60 Hz).

Opções para máquinas de secar roupa profissionais **SRP** de 8 - 10 kg

ADVANCE **CONCEPT**

Versões e opções disponíveis para incluir nos códigos configuráveis "18".

Montagem em fábrica nas máquinas solicitadas com o seu código configurável.

NOME DA CARACTERÍSTICA	CÓDIGO	ABREVIATURA	DESCRIÇÃO	MODELOS				€
				ADVANCE		CONCEPT		
PORTA OPOSTA	ZC_006_0001-0001	RD	Porta oposta 160-660	08 TP2	10 TP2	08 M	10 M	-
MATERIAL MÓVEL	ZC_006_0002-0025	SSC	CORPO INOX 160/200	08 TP2	10 TP2	08 M	10 M	-
CONTROLO DE HUMIDADE	ZC_006_0005-0001	IMC	Controlo de humidade inteligente	08 TP2	10 TP2			-
ACESSÓRIOS	ZC_006_0031-0001	SSD	TAMBOR INOX	08 TP2	10 TP2	08 M	10 M	-
	ZC_006_0032-0001	CU	PORTACOMANDOS EM BAIXO	08 TP2	10 TP2	08 M	10 M	-
	ZC_006_0035-0001	TR	TR TROPICAL	08 TP2	10 TP2			-
OPÇÕES DE TENSÃO	ZC_006_0008-0125	400V 3N / 230V 3~ / 230V 1N 60Hz	400V 3N / 230V 3~ / 230V 1N-60Hz160/200	08 TP2	10 TP2	08 M	10 M	-
	ZC_006_0008-0130	400V 3~ 60 Hz	400V 3~ 60 Hz 160/200	08 TP2	10 TP2	08 M	10 M	-
	ZC_006_0008-0135	460V 480V 3~ (No N) 60 Hz	460V 480V 3~ (No N) 60 Hz 160/2-MARINE - Barcos	08 TP2	10 TP2	08 M	10 M	-
EMBALAGEM RECIPIENTE	ZC_006_0013-0014	OC	Envomenda recimiente Prof. + Embalagem compacta	08 TP2	10 TP2	08 M	10 M	-

Kits para máquinas de secar roupa profissionais **SRP** de 8 - 10 kg

Kits disponíveis para incorporar em máquinas já montadas.

CÓDIGO	DESCRIÇÃO	MODELOS		€
19044811	KIT RODAPÉ 8/10 SKINPLATE	08	10	-
12227940	Consola de programação para controlo M	08 M	10 M	-

* Consultar preço na lista de acessórios e peças de substituição.

Opções específicas para autosserviço para máquinas de lavar roupa LAP de 8 - 10 kg

Versões e opções disponíveis para incluir nos códigos configuráveis "18".

Montagem em fábrica nas máquinas solicitadas com o seu código configurável.

NOME DA CARACTERÍSTICA	CÓDIGO	ABREVIATURA	DESCRIÇÃO	MODELOS	€
FORMA DE PAGAMENTO	ZC_006_0012-0001	CP	CP TRANSFORMAÇÃO CENTRAL DE PAGAMENTO 8-10	08 10	-
	ZC_006_0012-0002	CT	CT SÓ FICHAS 8-10	08 10	-
	ZC_006_0012-0003	CA	CA (EUR-GBP) 8-10 EUROPA - RU	08 10	-
	ZC_006_0012-0004	CB	CB (USD-MXN-CAD) 8-10 EUA - CANADÁ - MÉXICO	08 10	-
	ZC_006_0012-0005	CC	CC (CNY-TWD-HKD) 8-10 CHINA - TAIWAN - HONG KONG	08 10	-
	ZC_006_0012-0006	CD	CD (TRY-PLN) 8-10 TURQUIA - POLÓNIA	08 10	-
	ZC_006_0012-0007	CE	CE (AUD-NZD-JPY) 8-10 AUSTRÁLIA - NOVA ZELÂNDIA - JAPÃO	08 10	-
	ZC_006_0012-0008	CF	CF (RUB-ROB-CZK) 8-10 RÚSSIA - ROMÉNIA - REPÚBLICA CHECA	08 10	-
	ZC_006_0012-0009	CG	CG (MYR-SGD-IDR) I 8-10 MALÁSIA - SINGAPURA - INDONÉSIA	08 10	-
	ZC_006_0012-0010	CH	CH (MYR-SGD-IDR) II 8-10 MALÁSIA - SINGAPURA - INDONÉSIA	08 10	-
	ZC_006_0012-0011	CI	CI (ARS-CLP-BRL) 8-10 ARGENTINA - CHILE - BRASIL	08 10	-
	ZC_006_0012-0012	CJ	CJ (VEF-PEN-COP) 8-10 VENEZUELA - PERU - COLÓMBIA	08 10	-
	ZC_006_0012-0013	CK	CK (MAD-DZD-TND) 8-10 MARROCOS - ARGÉLIA - TUNÍSIA	08 10	-
	ZC_006_0012-0014	CL	CL (KRW-PHP-THB) 8-10 COREIA - FILIPINAS - TAILÂNDIA	08 10	-
	ZC_006_0012-0015	CN	CN (EUR MECÂNICO) 8-10	08 10	-
CAIXA MOEDAS	ZC_006_0014-0001	A	A COIN BOX A	08 10	-
	ZC_006_0014-0002	B	B COIN BOX B	08 10	-
	ZC_006_0014-0003	C	C COIN BOX C	08 10	-
	ZC_006_0014-0004	D	D COIN BOX D	08 10	-
	ZC_006_0014-0005	E	E COIN BOX E	08 10	-
	ZC_006_0014-0006	F	F COIN BOX F	08 10	-
	ZC_006_0014-0007	G	G COIN BOX G	08 10	-
	ZC_006_0014-0008	H	H COIN BOX H	08 10	-
	ZC_006_0014-0009	I	I COIN BOX I	08 10	-
	ZC_006_0014-0010	J	J COIN BOX J	08 10	-

Kits específicos de autosserviço para máquinas de lavar roupa profissionais LAP de 8 - 10 kg

Kits disponíveis para incorporar em máquinas já fabricadas.

CÓDIGO	DESCRIÇÃO	PAÍSES ESPECÍFICOS	MODELOS	€
19053384	KIT PORTA-MOEDAS EUR-GBP 8/10	EUROPA - RU	08 10	-
19053400	KIT PORTA-MOEDAS USD-MXN-CAD 8/10	EUA - CANADÁ - MÉXICO	08 10	-
19053401	KIT PORTA-MOEDAS CNY-TWD-HKD 8/10	CHINA - TAIWAN - HONG KONG	08 10	-
19053399	KIT PORTA-MOEDAS AUD-NZD-JPY 8/10	TURQUIA - POLÓNIA	08 10	-
19053397	KIT PORTA-MOEDAS TRY-PLN 8/10	AUSTRÁLIA - NOVA ZELÂNDIA - JAPÃO	08 10	-
19053398	KIT PORTA-MOEDAS RUB-ROB-CZK 8/10	RÚSSIA - ROMÉNIA - REPÚBLICA CHECA	08 10	-
19053403	KIT PORTA-MOEDAS MYR-SGD-IDR I (0,5) 8/10	MALÁSIA - SINGAPURA - INDONÉSIA	08 10	-
19053405	KIT PORTA-MOEDAS ARS-CLP-BRL 8/10	MALÁSIA - SINGAPURA - INDONÉSIA	08 10	-
19053406	KIT PORTA-MOEDAS VEF-PEN-COP 8/10	ARGENTINA - CHILE - BRASIL	08 10	-
19053407	KIT PORTA-MOEDAS MAD-DZD-TND 8/10	VENEZUELA - PERU - COLÓMBIA	08 10	-
19053417	KIT PORTA-MOEDAS KRW-PHP-THB 8/10	MARROCOS - ARGÉLIA - TUNÍSIA	08 10	-
19053411	KIT PORTA-MOEDAS MECÂNICO FICHAS 8/10	COREIA - FILIPINAS - TAILÂNDIA	08 10	-
19057302	KIT PORTA-MOEDAS MECÂNICO EUR 8/10		08 10	-
19053431	KIT CENTRAL DE PAGAMENTO 8/10		08 10	-
19011224	KIT 100 FICHAS		08 10	-
19045296	KIT COIN BOX (KEY A)		08 10	-
19045297	KIT COIN BOX (KEY B)		08 10	-
19045298	KIT COIN BOX (KEY C)		08 10	-
19045299	KIT COIN BOX (KEY D)		08 10	-
19045300	KIT COIN BOX (KEY E)		08 10	-
19045301	KIT COIN BOX (KEY F)		08 10	-
19045302	KIT COIN BOX (KEY G)		08 10	-
19045303	KIT COIN BOX (KEY H)		08 10	-
19045304	KIT COIN BOX (KEY I)		08 10	-
19045305	KIT COIN BOX (KEY J)		08 10	-



Máquinas de lavar roupa

Centrifugação alta.....	226
Centrifugação rápida	230
Centrifugação normal	234

Os modelos especiais ou qualquer outra variante do modelo padrão deverão ser montados na fábrica, e têm um suplemento sobre o preço indicado para o modelo padrão.

Qualquer outra variante ou opção não indica nesta lista deverá ser consultada com a Fagor Industrial.

Máquinas de lavar roupa autosserviço

As máquinas de lavar roupa da FAGOR INDUSTRIAL foram especialmente concebidas para serem utilizadas em lavandarias autosserviço.

Disponível tanto para máquinas flutuantes LA como para máquinas rígidas LR e LN. Estas máquinas podem transformar-se facilmente de OPL a Autosserviço a partir do mesmo Touch Plus Control.



Velocidade de centrifugação alta (LA)



Velocidade de centrifugação rápida (LR)



Velocidade de centrifugação normal (LN)

Uma solução para cada cliente

Na FAGOR INDUSTRIAL adaptamo-nos às necessidades de cada utilizador, oferecendo uma ampla gama de opções.

Centrifugação alta | Fator G: 450

TIPO DE CONTROLO	AQUECIMENTO	CAPACIDADE				
		10-11 KG	13-14 KG	18-20 KG	25-28 KG	35-39 KG
Touch Plus Control (TP2) Autosserviço	Elétrico e água quente	LA-11 TP2	LA-14 TP2	LA-18 TP2	LA-25 TP2	LA-35 TP2

Centrifugação rápida | Fator G: 300

TIPO DE CONTROLO	AQUECIMENTO	CAPACIDADE			
		10-11 KG	13-14 KG	18-20 KG	25-28 KG
Touch Plus Control (TP2) Autosserviço	Elétrico e água quente	LR-11 TP2	LR-14 TP2	LR-18 TP2	LR-25 TP2

Centrifugação normal | Fator G: 200 (Ln-60 Fator G: 150)

TIPO DE CONTROLO	AQUECIMENTO	CAPACIDADE					
		10-11 KG	13-14 KG	18-20 KG	25-28 KG	35-39 KG	60-66 KG
Touch Plus Control (TP2) Autosserviço	Elétrico e água quente	LN-11 TP2	LN-14 TP2	LN-18 TP2	LN-25 TP2	LN-35 TP2	LN-60 TP2

Centrifugação alta

Fator G = 450



LA-14-TP2



01.

Especialmente concebidas para as lavandarias nas quais a qualidade do processo e a poupança de água e energia são uma prioridade. As novas máquinas de lavar roupa com velocidade de centrifugação alta oferecem um rendimento ótimo e um estilo renovado para satisfazer as necessidades dos clientes mais exigentes.

02.

O seu design e a sua tecnologia avançados, juntamente com a ampla gama de opções e acessórios, têm um importante impacto na eficiência energética e na poupança de água e produtos químicos, reduzindo os custos de produção e aumentando a produtividade da empresa.

03.

Este tipo de máquinas de lavar roupa com velocidade de centrifugação alta (Fator G: 450) reduz drasticamente a humidade residual após o processo de lavagem, permitindo grandes poupanças nos processos posteriores, como secagem e engomagem.

04.

A sua instalação simples e rápida e o espaço mínimo requerido para sua utilização e manutenção são uma vantagem-chave relativamente a outras gamas.

Centrifugação alta

Fator G = 450 | 11 - 14 - 18 - 25 - 35 Kg



LA-18-TP2

Caraterísticas gerais

- Tambor e revestimento em aço inox AISI-304.
- Móvel exterior fabricado em skinplate, cor cinzenta, estética inoxidável.
- Gaveta de detergente com quatro compartimentos.
- Oito sinais de dosagem líquida automática, programáveis em tempo e atraso. Opcionalmente, seis sinais extra.
- Três entradas de água padrão.
- Variador de frequência (padrão, 50-60 Hz). Sistema de equilíbrio controlado pelo mesmo variador.
- Novo programador de segunda geração TOUCH PLUS com ecrã tátil de 7", com 37 idiomas disponíveis e possibilidade de criação de um número indefinido de programas (29 preestabelecidos).
- Rastreabilidade padrão: todo o processo de lavagem (temperaturas, níveis de água) é armazenado na máquina de lavar roupa e extraível para PC através de memória USB.
- Possibilidade de programar, importar ou exportar programas e atualizações de software por USB.
- Caraterísticas Wet Cleaning incluídas no programador (níveis de água e velocidade de lavagem modificáveis).
- Sistema de pesagem inteligente ou sistema de indicação manual de carga para otimizar o consumo de água e detergentes com menos carga.
- Sistema de ajuda à carga LOADING AID, entrada de água e controlo de rotação para carregar a roupa.
- O modelo padrão pode ser convertido em autosserviço instalando um kit para central de pagamento, kit porta-moedas ou outro sistema de pagamento. Comunicação RS-485.
- Máquinas de lavar roupa compatíveis com depósitos de recuperação de água.
- Certificações de produto CE, WRAS e EAC. Versão opcional de máquina certificada ETL.

MODELO	CÓDIGO (*)		CAPACIDADE KG		TAMBOR		PORTA Ø	CENTRIFUGAÇÃO		AQUECIMENTO		VOLT (**)	POT. ELÉT. MÁX. - KW	DIMENSÕES MM	€
	PADRÃO	CONFIGURÁVEL	(1:9)	(1:10)	Ø X PROFUNDI.	LITROS		R.P.M.	G	TIPO	POTÊNCIA				
LA-11 TP2 E	19058423	18001864	11	10	532x425	100	373	1231	450	E	6 kW	T	6,25	692x788x1185	-
LA-11 TP2 HW	19061870	18001980	11	10	532x425	100	373	1231	450	HW		M	0,75	692x788x1185	-
LA-14 TP2 E	19058420	18001863	14	13	620x430	130	373	1138	450	E	9 kW	T	9,50	788x869x1307	-
LA-14 TP2 HW	19061872	18001978	14	13	620x430	130	373	1138	450	HW		M	1,50	788x869x1307	-
LA-18 TP2 E	19058399	18001856	20	18	700x470	180	460	1071	450	E	12 kW	T	12,75	884x913x1415	-
LA-18 TP2 HW	19058409	18001860	20	18	700x470	180	460	1071	450	HW		M	2,20	884x913x1415	-
LA-25 TP2 E	19058413	18001862	28	25	770x530	250	460	1024	450	E	18 kW	V	19,00	979x1041x1553	-
LA-25 TP2 HW	19061874	18001976	28	25	770x530	250	460	1024	450	HW		M	3,00	979x1041x1553	-
LA-35 TP2 E	19058449	18001868	39	35	860x602	350	560	966	450	E	21 kW	X	22,00	1095x1184x1598	-
LA-35 TP2 HW	19061876	18001974	39	35	860x602	350	560	966	450	HW		X	4,00	1095x1184x1598	-

- (*) : Código PADRÃO: Utilizar este código para os pedidos de máquinas que não incluem nenhuma opção ou versão diferente da padrão. O P.V.P. é o indicado na tabela.
Código CONFIGURÁVEL: Utilizar este código para os pedidos de máquinas que incluam alguma opção ou opções da tabela OPÇÕES PARA MÁQUINAS DE LAVAR ROUPA. O P.V.P. será calculado somando ao P.V.P. do código padrão os aumentos por cada opção acrescentada.

Sistemas de Aquecimento em modelos 11 - 14 - 18 - 25 - 35

- E : Sistema de Aquecimento Elétrico
Aquecimento com resistências blindadas de aço inoxidável.
HW : Entrada para Água Quente. Lavagem com água quente da rede.

(**) Tensões padrão em modelos 11 - 14 - 18 - 25 - 35

- M: Modelo MONOFÁSICO. Transformável em: - 230 V 3 ~ (Trifásico)
- 400 V 3N (Trifásico)
T: Modelo TRIFÁSICO 400 V 3N / 230 V 3 ~. Transformável em: - 230 V 1N (Monofásico)
V: Modelo 400 V 3N. Transformável em: - 230 V 3 ~
X: Modelo 400 V 3N. Sob pedido: - 230 V 3 ~

Opções para máquinas de lavar roupa LA de 11 - 14 - 18 - 25 - 35 kg

Versões e opções disponíveis para incluir nos códigos configuráveis "18".

Montagem em fábrica nas máquinas solicitadas com o seu código configurável.

NOME DA CARACTERÍSTICA	CÓDIGO	ABREVIATURA	DESCRIÇÃO	MODELOS					€
ACESSÓRIOS	ZC_006_0013-0001	RD	PORTA ABERTURA OPOSTA	11	14	18	25	35	-
	ZC_006_0013-0003	UD	DESBLOQUEIO AUTOMÁTICO	11	14	18	25	35	-
	ZC_006_0013-0005	TR	TROPICALIZADO	11	14	18	25	35	-
	ZC_006_0013-0008	LG	PÉS NIVELADORES	11	14	18	25	35	-
	ZC_006_0013-0010	PR	IMPRESSORA	11	14	18	25	35	-
	ZC_006_0013-0012	TK	100 FICHAS	11	14	18	25	35	-
	ZC_006_0013-0013	RC	RECIRCULAÇÃO A-11	11					-
	ZC_006_0013-0015	RC	RECIRCULAÇÃO A-14		14				-
	ZC_006_0013-0017	RC	RECIRCULAÇÃO A-18			18			-
	ZC_006_0013-0019	RC	RECIRCULAÇÃO A-25				25		-
	ZC_006_0013-0021	RC	RECIRCULAÇÃO A-35					35	-
	ZC_006_0013-0002	SG	JUNTA SILICONE 8-14	11	14				-
	ZC_006_0013-0032	SG	JUNTA SILICONE 18-25			18	25		-
	ZC_006_0013-0035	XD	DOSAGEM EXTRA 11-35	11	14	18	25	35	-
	MATERIAL MÓVEL	ZC_006_0015-0007	WS	PESAGEM AUTOMÁTICA 11-35	11	14	18	25	35
ZC_006_0015-0005		SSC	SSC MÓVEL INOX A-11	11					-
ZC_006_0015-0006		SSF	SSC FRONTAL INOX A-11	11					-
ZC_006_0015-0009		SSC	SSC MÓVEL INOX A-14		14				-
ZC_006_0015-0010		SSF	SSC FRONTAL INOX A-14		14				-
ZC_006_0015-0013		SSC	SSC MÓVEL INOX A-18			18			-
ZC_006_0015-0014		SSF	SSC FRONTAL INOX A-18			18			-
ZC_006_0015-0017		SSC	SSC MÓVEL INOX A-25				25		-
ZC_006_0015-0018		SSF	SSC FRONTAL INOX A-25				25		-
ZC_006_0015-0021		SSC	SSC MÓVEL INOX A-35					35	-
ZC_006_0015-0022		SSF	SSC FRONTAL INOX A-35					35	-
ZC_006_0018-0005		NC	NF DRENAGEM NORMALMENTE FECHADA A-11	11					-
ZC_006_0018-0007		P	B BOMBA A-11/14	11	14				-
ZC_006_0018-0013		NC	NF DRENAGEM NORMALMENTE FECHADA A-14		14				-
OPÇÕES DRENAGEM		ZC_006_0018-0014	DD	DD DUPLA DRENAGEM A-14/18		14	18		
	ZC_006_0018-0021	NC	NF DRENAGEM NORMALMENTE FECHADA A-18			18			-
	ZC_006_0018-0029	NC	NF DRENAGEM NORMALMENTE FECHADA A-25				25		-
	ZC_006_0018-0030	DD	DD DUPLA DRENAGEM A-25				25		-
	ZC_006_0018-0037	NC	NF DRENAGEM NORMALMENTE FECHADA A-35					35	-
	ZC_006_0018-0038	DD	DD DUPLA DRENAGEM A-35					35	-
	ZC_006_0012-0016	CP	CP CONEXÃO CENTRAL DE PAGAMENTO 11-35	11	14	18	25	35	-
	ZC_006_0012-0017	CT	CT SÓ FICHAS 11-35	11	14	18	25	35	-
	ZC_006_0012-0018	CA	CA (EUR-GBP) 11-35	11	14	18	25	35	-
	ZC_006_0012-0019	CB	CB (USD-MXN-CAD) 11-35	11	14	18	25	35	-
	ZC_006_0012-0020	CC	CC (CNY-TWD-HKD) 11-35	11	14	18	25	35	-
	ZC_006_0012-0021	CD	CD (TRY-PLN) 11-35	11	14	18	25	35	-
	ZC_006_0012-0022	CE	CE (AUD-NZD-JPY) 11-35	11	14	18	25	35	-
	ZC_006_0012-0023	CF	CF (RUB-ROB-CZK) 11-35	11	14	18	25	35	-
	ZC_006_0012-0024	CG	CG (MYR-SGD-IDR) I 11-35	11	14	18	25	35	-
ZC_006_0012-0025	CH	CH (MYR-SGD-IDR) II 11-35	11	14	18	25	35	-	
ZC_006_0012-0026	CI	CI (ARS-CLP-BRL) 11-35	11	14	18	25	35	-	
ZC_006_0012-0027	CJ	CJ (VEF-PEN-COP) 11-35	11	14	18	25	35	-	
ZC_006_0012-0028	CK	CK (MAD-DZD-TND) 11-35	11	14	18	25	35	-	
ZC_006_0012-0029	CL	CL (KRW-PHP-THB) 11-35	11	14	18	25	35	-	
ZC_006_0012-0030	CN	CN (EUR MECÂNICO) 11-35	11	14	18	25	35	-	
CAIXA MOEDAS	ZC_006_0014-0001	A	A COIN BOX A	11	14	18	25	35	-
	ZC_006_0014-0002	B	B COIN BOX B	11	14	18	25	35	-
	ZC_006_0014-0003	C	C COIN BOX C	11	14	18	25	35	-
	ZC_006_0014-0004	D	D COIN BOX D	11	14	18	25	35	-
	ZC_006_0014-0005	E	E COIN BOX E	11	14	18	25	35	-
	ZC_006_0014-0006	F	F COIN BOX F	11	14	18	25	35	-
	ZC_006_0014-0007	G	G COIN BOX G	11	14	18	25	35	-
	ZC_006_0014-0008	H	H COIN BOX H	11	14	18	25	35	-
	ZC_006_0014-0009	I	I COIN BOX I	11	14	18	25	35	-
	ZC_006_0014-0010	J	J COIN BOX J	11	14	18	25	35	-
	OPÇÕES DE VOLTAGEM	ZC_006_0020-0001	400V 3N 50/60Hz	400 V 3 N 50/60 Hz 08-11	11				
ZC_006_0020-0002		230V 3~ 50/60Hz	230 V 3~ 50/60 Hz 08-11	11					-
ZC_006_0020-0003		230V 1N 50/60Hz	230 V 1 N 50/60 Hz 08-11	11					-
ZC_006_0020-0005		440V 3~ (Sem N) 50/60 Hz	440 V 3~ (Sem N) 50/60 Hz 08-11	11					-
ZC_006_0020-0006		400V 3N 50/60Hz	400 V 3 N 50/60 Hz 14		14				-
ZC_006_0020-0007		230V 3~ 50/60Hz	230 V 3~ 50/60 Hz 14		14				-
ZC_006_0020-0008		230V 1N 50/60Hz	230 V 1 N 50/60 Hz 14		14				-
ZC_006_0020-0009		440V 3~ (Sem N) 50/60 Hz	440 V 3~ (Sem N) 50/60 Hz 14		14				-
ZC_006_0020-0010		400V 3N 50/60Hz	400 V 3 N 50/60 Hz 18			18			-
ZC_006_0020-0011		230V 3~ 50/60Hz	230 V 3~ 50/60 Hz 18			18			-
ZC_006_0020-0012		230V 1N 50/60Hz	230 V 1 N 50/60 Hz 18			18			-
ZC_006_0020-0013		440V 3~ (Sem N) 50/60 Hz	440 V 3~ (Sem N) 50/60 Hz 18			18			-
ZC_006_0020-0014		400V 3N 50/60Hz	400 V 3 N 50/60 Hz 25				25		-
ZC_006_0020-0015		230V 3~ 50/60Hz	230 V 3~ 50/60 Hz 25				25		-
ZC_006_0020-0016		230V 1N 50/60Hz	230 V 1 N 50/60 Hz 25				25		-
ZC_006_0020-0017		440V 3~ (Sem N) 50/60 Hz	440 V 3~ (Sem N) 50/60 Hz 25				25		-
ZC_006_0020-0018		400V 3N 50/60Hz	400 V 3 N 50/60 Hz 35					35	-
ZC_006_0020-0019		230V 3~ 50/60Hz	230 V 3~ 50/60 Hz 35					35	-
ZC_006_0020-0020		230V 1N 50/60Hz	230 V 1 N 50/60 Hz 35					35	-
ZC_006_0020-0021		440V 3~ (Sem N) 50/60 Hz	440 V 3~ (Sem N) 50/60 Hz 35					35	-

Kits para máquinas de lavar roupa LA de 11 - 14 - 18 - 25 - 35 kg

Kits disponíveis para incorporar em máquinas já fabricadas.

CÓDIGO	DESCRIÇÃO	MODELOS	€
19060839	KIT PEANHA DE SUPORTE COIN H-11 SKINPLATE	11	-
19060836	KIT PEANHA DE SUPORTE COIN H-14 SKINPLATE	14	-
19060837	KIT PEANHA DE SUPORTE COIN H-18 SKINPLATE	18	-
19060838	KIT PEANHA DE SUPORTE COIN H-25 SKINPLATE	25	-
19056154	KIT PEANHA DE SUPORTE COIN H-11 INOX	11	-
19005336	KIT PEANHA DE SUPORTE COIN H-14 INOX	14	-
19005061	KIT PEANHA DE SUPORTE COIN H-18 INOX	18	-
19004974	KIT PEANHA DE SUPORTE COIN H-25 INOX	25	-
19060842	KIT PEANHA DE SUPORTE DOOR H-11 SKINPLATE	11	-
19060843	KIT PEANHA DE SUPORTE DOOR H-14 SKINPLATE	14	-
19060844	KIT PEANHA DE SUPORTE DOOR H-18 SKINPLATE	18	-
19060845	KIT PEANHA DE SUPORTE DOOR H-25 SKINPLATE	25	-
19060846	KIT PEANHA DE SUPORTE DOOR H-35 SKINPLATE	35	-
19035700	KIT PEANHA DE SUPORTE DOOR H-11 INOX	11	-
19035701	KIT PEANHA DE SUPORTE DOOR H-14 INOX	14	-
19035702	KIT PEANHA DE SUPORTE DOOR H-18 INOX	18	-
19035703	KIT PEANHA DE SUPORTE DOOR H-25 INOX	25	-
19034836	KIT PEANHA DE SUPORTE DOOR H-35 INOX	35	-
19038354	KIT DUPLA DRENAGEM 3" (externo)	Recomendável para máquinas LA-11	11 14 18 25 35 -
19030318	KIT DUPLA DRENAGEM 3" H-13/18	14 18	-
19030388	KIT DUPLA DRENAGEM 3" H-25	25	-
19036861	KIT DUPLA DRENAGEM H-35	35	-
19057411	KIT BOMBA DRENAGEM H-11/14	11 14	-
19067223	KIT recirculação de água H-11/25	11 14 18 25	-
19067224	KIT recirculação de água H-35	35	-
19034838	KIT DOSAGEM EXTRA	Seis sinais extra para dosagem	11 14 18 25 35 -
19068044	KIT IMPRESSORA LAVANDARIA	11 14 18 25 35	-
19004570	KIT VAPOR N/R/H-11/14/18	11 14 18	-
19004571	KIT VAPOR N/R/H-25	25	-
19035743	KIT VAPOR H-35	35	-
19004482	KIT PÉS MÁQUINAS DE LAVAR ROUPA H-11/14/18/25/35	11 14 18 25 35	-
19035704	KIT PESAGEM AUTOMÁTICA H-11/14/18/25/35	Inclui o kit DOSAGEM EXTRA	11 14 18 25 35 -
KITS ESPECÍFICOS DE AUTOSSERVIÇO			
19011224	KIT 100 FICHAS	11 14 18 25 35	-
19035771	KIT DESBLOQUEIO AUTOMÁTICO	11 14 18 25 35	-
19045296	KIT COIN BOX (KEY A)	11 14 18 25 35	-
19045297	KIT COIN BOX (KEY B)	11 14 18 25 35	-
19045298	KIT COIN BOX (KEY C)	11 14 18 25 35	-
19045299	KIT COIN BOX (KEY D)	11 14 18 25 35	-
19045300	KIT COIN BOX (KEY E)	11 14 18 25 35	-
19045301	KIT COIN BOX (KEY F)	11 14 18 25 35	-
19045302	KIT COIN BOX (KEY G)	11 14 18 25 35	-
19045303	KIT COIN BOX (KEY H)	11 14 18 25 35	-
19045304	KIT COIN BOX (KEY I)	11 14 18 25 35	-
19045305	KIT COIN BOX (KEY J)	11 14 18 25 35	-
19059022	KIT PORTA-MOEDAS PRETO EUR + GBP	14 18 25 35	-
19059023	KIT PORTA-MOEDAS PRETO USA + MEX + CAN	11 14 18 25 35	-
19059024	KIT PORTA-MOEDAS PRETO CNY-TWD-HKD	11 14 18 25 35	-
19059026	KIT PORTA-MOEDAS PRETO TRY-PLN	11 14 18 25 35	-
19059025	KIT PORTA-MOEDAS PRETO AUD-NZD-JPY	11 14 18 25 35	-
19059027	KIT PORTA-MOEDAS PRETO RUB-ROB-CZK	11 14 18 25 35	-
19059028	KIT PORTA-MOEDAS PRETO MYR-SGD-IDR I (0,5)	11 14 18 25 35	-
19059033	KIT PORTA-MOEDAS PRETO MYR-SGD-IDR II (0,1-0,2-0,5)	11 14 18 25 35	-
19059029	KIT PORTA-MOEDAS PRETO ARS-CLP-BRL	11 14 18 25 35	-
19059030	KIT PORTA-MOEDAS PRETO VEF-PEN-COP	11 14 18 25 35	-
19059031	KIT PORTA-MOEDAS PRETO MAD-DZD-TND	11 14 18 25 35	-
19059032	KIT PORTA-MOEDAS PRETO KRW-PHP-THB	11 14 18 25 35	-
19059034	KIT PORTA-MOEDAS PRETO MECÂNICO FICHAS	11 14 18 25 35	-
19059035	KIT PORTA-MOEDAS PRETO MECÂNICO EUR	11 14 18 25 35	-
19059735	KIT TRANSFORMAÇÃO EM CENTRAL DE PAGAMENTO	11 14 18 25 35	-

Centrifugação rápida

Fator G = 300



LR-25-TP2



01.

Concebidas para os profissionais que necessitam de uma máquina de máximo rendimento e preço competitivo ou de uma máquina rígida, como lavandarias autosserviço ou barcos.

02.

As máquinas de lavar roupa de centrifugação rápida FAGOR INDUSTRIAL (Fator G = 300) destacam-se pelo seu alto nível de extração de água, pelo seu baixo nível de ruído e pelo seu funcionamento sem vibrações.

03.

Estes modelos de alto rendimento permitem um custo energético mínimo graças a uma programação inteligente e ao controlo de desequilíbrio através do inversor de frequência. A sua sólida construção tubular e os seus componentes de longa duração fazem com que estas máquinas ofereçam a máxima fiabilidade.

Centrifugação rápida

Máquinas Rígidas | **Fator G = 300** | 11 - 14 - 18 - 25 Kg



LR-18 TP2

Caraterísticas gerais

- Tambor e revestimento em aço inox AISI-304.
- Móvel exterior fabricado em skinplate, cor cinzenta, estética inoxidável.
- Gaveta de detergente com quatro compartimentos.
- Oito sinais de dosagem líquida automática, programáveis em tempo e atraso. Opcionalmente, seis sinais extra.
- Três entradas de água padrão.
- Variador de frequência (padrão, 50-60 Hz). Sistema de equilíbrio controlado pelo mesmo variador.
- Novo programador de segunda geração TOUCH PLUS com ecrã tátil de 7", com 37 idiomas disponíveis e possibilidade de criação de um número indefinido de programas (29 preestabelecidos).
- Possibilidade de programar, importar ou exportar programas e atualizações de software por USB.
- Rastreabilidade padrão: todo o processo de lavagem (temperaturas, níveis de água) é armazenado na máquina de lavar roupa e extraível para PC através de memória USB.
- Caraterísticas Wet Cleaning incluídas no programador (níveis de água e velocidade de lavagem modificáveis).
- Sistema de pesagem inteligente ou sistema de indicação manual de carga para otimizar o consumo de água e detergentes com menos carga.
- Sistema de ajuda à carga LOADING AID, entrada de água e controlo de rotação para carregar a roupa.
- O modelo padrão pode ser convertido em autosserviço instalando um kit para central de pagamento, kit porta-moedas ou outro sistema de pagamento. Comunicação RS-485.
- Máquinas de lavar roupa compatíveis com depósitos de recuperação de água.
- Certificações de produto CE, WRAS e EAC. Versão opcional de máquina certificada ETL.

ANCORAGEM AO CHÃO

- Estas máquinas necessitam de ser ancoradas ao chão.
- A FAGOR oferece bases de ancoragem específicas para cada modelo, as quais devem ser pedidas por separado (ver tabela de kits opcionais).
- O preço da máquina não inclui a base de ancoragem.

MODELO	CÓDIGO (*)		CAPACIDADE KG		TAMBOR		PORTA Ø	CENTRIFUGAÇÃO		AQUECIMENTO		VOLT (**)	POT. ELÉT. MÁX. - KW	DIMENSÕES MM	€
	PADRÃO	CONFIGURÁVEL	(1:9)	(1:10)	Ø X PROFUND. LITROS	R.P.M.		G	TIPO	POTÊNCIA					
LR-11 TP2 E	19058453	18001870	11	10	620x330	100	373	929	300	E	6 kW	T	6,25	719x684x1158	-
LR-11 TP2 HW	19061859	18001990	11	10	620x330	100	373	929	300	HW		M	1,10	719x684x1158	-
LR-14 TP2 E	19058444	18001867	14	13	620x430	130	373	929	300	E	9 kW	T	9,50	719x830x1158	-
LR-14 TP2 HW	19061861	18001988	14	13	620x430	130	373	929	300	HW		M	1,10	719x830x1158	-
LR-18 TP2 E	19058442	18001866	20	18	620x600	180	460	874	300	E	12 kW	T	12,75	788x840x1307	-
LR-18 TP2 HW	19061864	18001986	20	18	620x600	180	460	874	300	HW		M	2,20	788x840x1307	-
LR-25 TP2 E	19058429	18001865	28	25	770x530	250	460	836	300	E	18 kW	V	19,00	884x1011x1340	-
LR-25 TP2 HW	19061866	18001984	28	25	770x530	250	460	836	300	HW		M	3,00	884x1011x1340	-

- (*) : Código PADRÃO: Utilizar este código para os pedidos de máquinas que não incluam nenhuma opção ou versão diferente da padrão. O P.V.P. é o indicado na tabela.
 Código CONFIGURÁVEL: Utilizar este código para os pedidos de máquinas que incluam alguma opção ou opções da tabela OPÇÕES PARA MÁQUINAS DE LAVAR ROUPA. O P.V.P. será calculado somando ao P.V.P. do código padrão os aumentos por cada opção acrescentada.

Sistemas de Aquecimento em modelos 11 - 14 - 18 - 25

E : Sistema de Aquecimento Elétrico
 Aquecimento com resistências blindadas de aço inoxidável.

HW : Entrada para Água Quente. Lavagem com água quente da rede.

(**) Tensões padrão em modelos 11 - 14 - 18 - 25

M : Modelo MONOFÁSICO.

T : Modelo TRIFÁSICO 400 V 3N / 230 V 3 ~.
 V : Modelo 400 V 3N.

Transformável em: - 230 V 3 ~ (Trifásico)
 - 400 V 3N (Trifásico)
 Transformável em: - 230 V 1N (Monofásico)
 Transformável em: - 230 V 3 ~

Opções para máquinas de lavar roupa LR de 11 - 14 - 18 - 25 kg

Versões e opções disponíveis para incluir nos códigos configuráveis "18".

Montagem em fábrica nas máquinas solicitadas com o seu código configurável.

NOME DA CARACTERÍSTICA	CÓDIGO	ABREVIATURA	DESCRIÇÃO	MODELOS	€	
ACESSÓRIOS	ZC_006_0013-0001	RD	PORTA ABERTURA OPOSTA	11 14 18 25	-	
	ZC_006_0013-0003	UD	DESBLOQUEIO AUTOMÁTICO	11 14 18 25	-	
	ZC_006_0013-0005	TR	TROPICALIZADO	11 14 18 25	-	
	ZC_006_0013-0010	PR	IMPRESSORA	11 14 18 25	-	
	ZC_006_0013-0012	TK	100 FICHAS	11 14 18 25	-	
	ZC_006_0013-0014	RC	RECIRCULAÇÃO N/R-11	11	-	
	ZC_006_0013-0016	RC	RECIRCULAÇÃO N/R-14	14	-	
	ZC_006_0013-0018	RC	RECIRCULAÇÃO N/R-18	18	-	
	ZC_006_0013-0020	RC	RECIRCULAÇÃO N/R-25	25	-	
	ZC_006_0013-0002	SG	JUNTA SILICONE 8-14	11 14	-	
	ZC_006_0013-0032	SG	JUNTA SILICONE 18-25	18 25	-	
	ZC_006_0013-0035	XD	DOSAGEM EXTRA 11-35	11 14 18 25	-	
	MATERIAL DO MÓVEL	ZC_006_0015-0003	SSC	SSC MÓVEL INOX N/R-11	11	-
		ZC_006_0015-0004	SSF	SSC FRONTAL INOX N/R-11	11	-
ZC_006_0015-0007		SSC	SSC MÓVEL INOX N/R-14	14	-	
ZC_006_0015-0008		SSF	SSC FRONTAL INOX N/R-14	14	-	
ZC_006_0015-0011		SSC	SSC MÓVEL INOX N/R-18	18	-	
ZC_006_0015-0012		SSF	SSC FRONTAL INOX N/R-18	18	-	
ZC_006_0015-0015		SSC	SSC MÓVEL INOX N/R-25	25	-	
ZC_006_0015-0016		SSF	SSC FRONTAL INOX N/R-25	25	-	
OPÇÕES DE DRENAGEM	ZC_006_0018-0009	NC	NF DRENAGEM NORMALMENTE FECHADA N/R-11	11	-	
	ZC_006_0018-0017	NC	NF DRENAGEM NORMALMENTE FECHADA N/R-14	14	-	
	ZC_006_0018-0025	NC	NF DRENAGEM NORMALMENTE FECHADA N/R-18	18	-	
	ZC_006_0018-0033	NC	NF DRENAGEM NORMALMENTE FECHADA N/R-25	25	-	
ZC_006_0018-0026	DD	DD DUPLA DRENAGEM N/R-18/25/35	18 25	-		
FORMA DE PAGAMENTO (PORTA-MOEDAS)	ZC_006_0012-0016	CP	CP TRANSFORMAÇÃO EM CENTRAL DE PAGAMENTO 11-35	11 14 18 25	-	
	ZC_006_0012-0017	CT	CT SÓ FICHAS 11-35	11 14 18 25	-	
	ZC_006_0012-0018	CA	CA (EUR-GBP) 11-35	11 14 18 25	-	
	ZC_006_0012-0019	CB	CB (USD-MXN-CAD) 11-35	11 14 18 25	-	
	ZC_006_0012-0020	CC	CC (CNY-TWD-HKD) 11-35	11 14 18 25	-	
	ZC_006_0012-0021	CD	CD (TRY-PLN) 11-35	11 14 18 25	-	
	ZC_006_0012-0022	CE	CE (AUD-NZD-JPY) 11-35	11 14 18 25	-	
	ZC_006_0012-0023	CF	CF (RUB-ROB-CZK) 11-35	11 14 18 25	-	
	ZC_006_0012-0024	CG	CG (MYR-SGD-IDR) 11-35	11 14 18 25	-	
	ZC_006_0012-0025	CH	CH (MYR-SGD-IDR) II 11-35	11 14 18 25	-	
	ZC_006_0012-0026	CI	CI (ARS-CLP-BRL) 11-35	11 14 18 25	-	
	ZC_006_0012-0027	CJ	CJ (VEF-PEN-COP) 11-35	11 14 18 25	-	
	ZC_006_0012-0028	CK	CK (MAD-DZD-TND) 11-35	11 14 18 25	-	
	ZC_006_0012-0029	CL	CL (KRW-PHP-THB) 11-35	11 14 18 25	-	
	ZC_006_0012-0030	CN	CN (EUR MECÂNICO) 11-35	11 14 18 25	-	
	CAIXA MOEDAS	ZC_006_0014-0001	A	A COIN BOX A	11 14 18 25	-
ZC_006_0014-0002		B	B COIN BOX B	11 14 18 25	-	
ZC_006_0014-0003		C	C COIN BOX C	11 14 18 25	-	
ZC_006_0014-0004		D	D COIN BOX D	11 14 18 25	-	
ZC_006_0014-0005		E	E COIN BOX E	11 14 18 25	-	
ZC_006_0014-0006		F	F COIN BOX F	11 14 18 25	-	
ZC_006_0014-0007		G	G COIN BOX G	11 14 18 25	-	
ZC_006_0014-0008		H	H COIN BOX H	11 14 18 25	-	
ZC_006_0014-0009		I	I COIN BOX I	11 14 18 25	-	
ZC_006_0014-0010		J	J COIN BOX J	11 14 18 25	-	
OPÇÕES DE VOLTAGEM	ZC_006_0020-0001	400V 3N 50/60Hz	400 V 3 N 50/60 Hz 08-11	11	-	
	ZC_006_0020-0002	230V 3~ 50/60Hz	230 V 3~ 50/60 Hz 08-11	11	-	
	ZC_006_0020-0003	230V 1N 50/60Hz	230 V 1 N 50/60 Hz 08-11	11	-	
	ZC_006_0020-0005	440V 3~ (Sem N) 50/60 Hz	440 V 3~ (Sem N) 50/60 Hz 08-11	11	-	
	ZC_006_0020-0006	400V 3N 50/60Hz	400 V 3 N 50/60 Hz 14	14	-	
	ZC_006_0020-0007	230V 3~ 50/60Hz	230 V 3~ 50/60 Hz 14	14	-	
	ZC_006_0020-0008	230V 1N 50/60Hz	230 V 1 N 50/60 Hz 14	14	-	
	ZC_006_0020-0009	440V 3~ (Sem N) 50/60 Hz	440 V 3~ (Sem N) 50/60 Hz 14	14	-	
	ZC_006_0020-0010	400V 3N 50/60Hz	400 V 3 N 50/60 Hz 18	18	-	
	ZC_006_0020-0011	230V 3~ 50/60Hz	230 V 3~ 50/60 Hz 18	18	-	
	ZC_006_0020-0012	230V 1N 50/60Hz	230 V 1 N 50/60 Hz 18	18	-	
	ZC_006_0020-0013	440V 3~ (Sem N) 50/60 Hz	440 V 3~ (Sem N) 50/60 Hz 18	18	-	
	ZC_006_0020-0014	400V 3N 50/60Hz	400 V 3 N 50/60 Hz 25	25	-	
	ZC_006_0020-0015	230V 3~ 50/60Hz	230 V 3~ 50/60 Hz 25	25	-	
	ZC_006_0020-0016	230V 1N 50/60Hz	230 V 1 N 50/60 Hz 25	25	-	
	ZC_006_0020-0017	440V 3~ (Sem N) 50/60 Hz	440 V 3~ (Sem N) 50/60 Hz 25	25	-	

Kits para máquinas de lavar roupa LR de 11 - 14 - 18 - 25 kg

Kits disponíveis para incorporar em máquinas já fabricadas.

CÓDIGO	DESCRIÇÃO	MODELOS	€
19018632	BASE ANCORAGEM N/R-11	11	-
19013631	BASE ANCORAGEM N/R-14	14	-
19013632	BASE ANCORAGEM N/R 18	18	-
19013633	BASE ANCORAGEM N/R-25	25	-
19038354	KIT DUPLA DRENAGEM 3" (externo)	11 14 18 25	-
19040866	KIT DUPLA DRENAGEM N/R-18/25/35	18 25	-
19034838	KIT DOSAGEM EXTRA	11 14 18 25	-
19068044	KIT IMPRESSORA LAVANDARIA	11 14 18 25	-
19004570	KIT VAPOR N/R/H-11/14/18	11 14 18	-
19004571	KIT VAPOR N/R/H-25	25	-
KITS ESPECÍFICOS DE AUTOSSERVIÇO			
19011224	KIT 100 FICHAS	11 14 18 25	-
19035771	KIT DESBLOQUEIO AUTOMÁTICO	11 14 18 25	-
19045296	KIT COIN BOX (KEY A)	11 14 18 25	-
19045297	KIT COIN BOX (KEY B)	11 14 18 25	-
19045298	KIT COIN BOX (KEY C)	11 14 18 25	-
19045299	KIT COIN BOX (KEY D)	11 14 18 25	-
19045300	KIT COIN BOX (KEY E)	11 14 18 25	-
19045301	KIT COIN BOX (KEY F)	11 14 18 25	-
19045302	KIT COIN BOX (KEY G)	11 14 18 25	-
19045303	KIT COIN BOX (KEY H)	11 14 18 25	-
19045304	KIT COIN BOX (KEY I)	11 14 18 25	-
19045305	KIT COIN BOX (KEY J)	11 14 18 25	-
19059022	KIT PORTA-MOEDAS PRETO EUR + GBP	11 14 18 25	-
19059023	KIT PORTA-MOEDAS PRETO USA + MEX + CAN	11 14 18 25	-
19059024	KIT PORTA-MOEDAS PRETO CNY-TWD-HKD	11 14 18 25	-
19059026	KIT PORTA-MOEDAS PRETO TRY-PLN	11 14 18 25	-
19059025	KIT PORTA-MOEDAS PRETO AUD-NZD-JPY	11 14 18 25	-
19059027	KIT PORTA-MOEDAS PRETO RUB-ROB-CZK	11 14 18 25	-
19059028	KIT PORTA-MOEDAS PRETO MYR-SGD-IDR I (0,5)	11 14 18 25	-
19059033	KIT PORTA-MOEDAS PRETO MYR-SGD-IDR II (0,1-0,2-0,5)	11 14 18 25	-
19059029	KIT PORTA-MOEDAS PRETO ARS-CLP-BRL	11 14 18 25	-
19059030	KIT PORTA-MOEDAS PRETO VEF-PEN-COP	11 14 18 25	-
19059031	KIT PORTA-MOEDAS PRETO MAD-DZD-TND	11 14 18 25	-
19059032	KIT PORTA-MOEDAS PRETO KRW-PHP-THB	11 14 18 25	-
19059034	KIT PORTA-MOEDAS PRETO MECÂNICO FICHAS	11 14 18 25	-
19059035	KIT PORTA-MOEDAS PRETO MECÂNICO EUR	11 14 18 25	-
19059735	KIT CENTRAL DE PAGAMENTO	11 14 18 25	-

Centrifugação padrão

Fator G = 200



LN-35 TP2



01.

Esta gama foi especialmente desenhada e concebida para os mercados e clientes que procuram uma máquina de lavar roupa simples.

02.

Máquinas rígidas com um Fator G de 200, estes modelos destacam-se pela sua eficiência energética e por um nível baixo de consumo de água e detergente.

03.

A gama está disponível num intervalo de entre 11 e 60 kg de capacidade.

Centrifugação padrão

Máquinas Rígidas | **Fator G = 200** | 11 - 14 - 18 - 25 - 35 - 60 Kg



LN-35 TP2

Caraterísticas gerais

- Tambor e revestimento em aço inox AISI-304.
- Móvel exterior fabricado em skinplate, cor cinzenta, estética inoxidável.
- Gaveta de detergente com quatro compartimentos.
- Oito sinais de dosagem líquida automática, programáveis em tempo e atraso. Opcionalmente, seis sinais extra.
- Três entradas de água padrão.
- Variador de frequência (padrão, 50-60 Hz). Sistema de equilíbrio controlado pelo mesmo variador.
- Novo programador de segunda geração TOUCH PLUS com ecrã tátil de 7", com 37 idiomas disponíveis e possibilidade de criação de um número indefinido de programas (29 preestabelecidos).
- Possibilidade de programar, importar ou exportar programas e atualizações de software por USB.
- Rastreabilidade padrão: todo o processo de lavagem (temperaturas, níveis de água) é armazenado na máquina de lavar roupa e extraível para PC através de memória USB.
- Caraterísticas Wet Cleaning incluídas no programador (níveis de água e velocidade de lavagem modificáveis).
- Sistema de pesagem inteligente ou sistema de indicação manual de carga para otimizar o consumo de água e detergentes com menos carga.
- Sistema de ajuda à carga LOADING AID, entrada de água e controlo de rotação para carregar a roupa.
- O modelo padrão pode ser convertido em autosserviço instalando um kit para central de pagamento, o kit porta-moedas ou outro sistema de pagamento. Comunicação RS-485.
- Máquinas de lavar roupa compatíveis com depósitos de recuperação de água.
- Certificações de produto CE, WRAS e EAC. Versão opcional de máquina certificada ETL.

ANCORAGEM AO CHÃO

- Estas máquinas necessitam de ser ancoradas ao chão.
- A FAGOR oferece bases de ancoragem específicas para cada modelo, as quais devem ser pedidas por separado (ver tabela de kits opcionais).
- O preço da máquina não inclui a base de ancoragem.

MODELO	CÓDIGO (*)		CAPACIDADE KG		TAMBOR		PORTA		CENTRIFUGAÇÃO		AQUECIMENTO		VOLT	POT. ELÉT. MÁX - KW	DIMENSÕES MM	€
	PADRÃO	CONFIGURÁVEL	(1:9)	(1:10)	Ø X PROFUN. LITROS	Ø	R.P.M.	G	TIPO	POTÊNCIA	(**)					
LN-11 TP2 E	19058460	18001875	11	10	620x330	100	373	759	200	E	6 kW	T	6,25	719x684x1158	-	
LN-11 TP2 HW	19061848	18002000	11	10	620x330	100	373	759	200	HW	M	1,10	719x684x1158	-		
LN-14 TP2 E	19058459	18001874	14	13	620x430	130	373	759	200	E	9 kW	T	9,50	719x830x1158	-	
LN-14 TP2 HW	19061850	18001998	14	13	620x430	130	373	759	200	HW	M	1,10	719x830x1158	-		
LN-18 TP2 E	19058458	18001873	20	18	700x470	180	460	714	200	E	12 kW	T	12,75	788x840x1307	-	
LN-18 TP2 HW	19061852	18001996	20	18	700x470	180	460	714	200	HW	M	2,20	788x840x1307	-		
LN-25 TP2 E	19058457	18001872	28	25	770x530	250	460	682	200	E	18 kW	V	19,00	884x1011x1307	-	
LN-25 TP2 HW	19061854	18001994	28	25	770x530	250	460	682	200	HW	M	3,00	884x1011x1307	-		
LN-35 TP2 E	19058455	18001871	39	35	860x602	350	560	644	200	E	21 kW	V	22,00	979x1066x1411	-	
LN-35 TP2 HW	19061856	18001992	39	35	860x602	350	560	644	200	HW	M	4,00	979x1066x1411	-		
LN-60 TP2 E	19058403	18001855	67	60	1048x684	600	560	505	200	E	28,8 kW	X	31,30	1225x1279x1640	-	
LN-60 TP2 HW	19061903	18001942	67	60	1048x684	600	560	505	200	HW	X	5,50	1225x1279x1640	-		

- (*) : Código PADRÃO: Utilizar este código para os pedidos de máquinas que não incluam nenhuma opção ou versão diferente da padrão. O P.V.P. é o indicado na tabela.
 Código CONFIGURÁVEL: Utilizar este código para os pedidos de máquinas que incluam alguma opção ou opções da tabela OPÇÕES PARA MÁQUINAS DE LAVAR ROUPA. O P.V.P. será calculado somando ao P.V.P. do código padrão os aumentos por cada opção acrescentada.

Sistemas de Aquecimento em modelos 11 - 14 - 18 - 25 - 35 - 60

E: Sistema de Aquecimento Elétrico
Aquecimento com resistências blindadas de aço inoxidável.

HW: Entrada para Água Quente. Lavagem com água quente da rede.

(**) Tensões padrão em modelos 11 - 14 - 18 - 25 - 35 - 60

M: Modelo MONOFÁSICO.

T: Modelo TRIFÁSICO 400 V 3N / 230 V 3 ~.

V: Modelo 400 V 3N.

X: Modelo 400 V 3N.

Transformável em:

- 230 V 3 ~ (Trifásico)

- 400 V 3N (Trifásico)

- 230 V 1N (Monofásico)

Transformável em:

- 230 V 3 ~

Sob pedido: - 230 V 3 ~

Opções para máquinas de lavar roupa LN de 11 - 14 - 18 - 25 - 35 - 60 kg

Versões e opções disponíveis para incluir nos códigos configuráveis "18".

Montagem em fábrica nas máquinas solicitadas com o seu código configurável.

NOME DA CARACTERÍSTICA	CÓDIGO	ABREVIATURA	DESCRIÇÃO	MODELOS						€
ACESSÓRIOS	ZC_006_0013-0001	RD	PORTA ABERTURA OPOSTA	11	14	18	25	35	60	-
	ZC_006_0013-0003	UD	DESBLOQUEIO AUTOMÁTICO	11	14	18	25	35	60	-
	ZC_006_0013-0005	TR	TROPICALIZADO	11	14	18	25	35	60	-
	ZC_006_0013-0010	PR	IMPRESSORA	11	14	18	25	35	60	-
	ZC_006_0013-0012	TK	100 FICHAS	11	14	18	25	35	60	-
	ZC_006_0013-0014	RC	RECIRCULAÇÃO N/R-11	11						-
	ZC_006_0013-0016	RC	RECIRCULAÇÃO N/R-14		14					-
	ZC_006_0013-0018	RC	RECIRCULAÇÃO N/R-18			18				-
	ZC_006_0013-0020	RC	RECIRCULAÇÃO N/R-25				25			-
	ZC_006_0013-0022	RC	RECIRCULAÇÃO N/R-35					35		-
	ZC_006_0013-0025	RC	RECIRCULAÇÃO N-60						60	-
	ZC_006_0013-0002	SG	JUNTA SILICONE 8-14	11	14					-
	ZC_006_0013-0032	SG	JUNTA SILICONE 18-25			18	25			-
	ZC_006_0013-0035	XD	DOSAGEM EXTRA 11-35	11	14	18	25	35		-
	ZC_006_0013-0036	XD	DOSAGEM EXTRA 45-120						60	-
	MATERIAL DO MÓVEL	ZC_006_0015-0003	SSC	SSC MÓVEL INOX N/R-11	11					
ZC_006_0015-0004		SSF	SSC FRONTAL INOX N/R-11	11						-
ZC_006_0015-0007		SSC	SSC MÓVEL INOX N/R-14		14					-
ZC_006_0015-0008		SSF	SSC FRONTAL INOX N/R-14		14					-
ZC_006_0015-0011		SSC	SSC MÓVEL INOX N/R-18			18				-
ZC_006_0015-0012		SSF	SSC FRONTAL INOX N/R-18			18				-
ZC_006_0015-0015		SSC	SSC MÓVEL INOX N/R-25				25			-
ZC_006_0015-0016		SSF	SSC FRONTAL INOX N/R-25				25			-
ZC_006_0015-0019		SSC	SSC MÓVEL INOX N/R-35					35		-
ZC_006_0015-0020		SSF	SSC FRONTAL INOX N/R-35					35		-
ZC_006_0015-0023	SSC	SSC MÓVEL INOX N-60						60	-	
ZC_006_0015-0024	SSF	SSC FRONTAL INOX N-60						60	-	
OPÇÕES DE DRENAGEM	ZC_006_0018-0009	NC	NF DRENAGEM NORMALMENTE FECHADA N/R-11	11						-
	ZC_006_0018-0017	NC	NF DRENAGEM NORMALMENTE FECHADA N/R-14		14					-
	ZC_006_0018-0025	NC	NF DRENAGEM NORMALMENTE FECHADA N/R-18			18				-
	ZC_006_0018-0026	DD	DD DUPLA DRENAGEM N/R-18/25/35			18	25	35		-
	ZC_006_0018-0033	NC	NF DRENAGEM NORMALMENTE FECHADA N/R-25				25			-
	ZC_006_0018-0041	NC	NF DRENAGEM NORMALMENTE FECHADA N/R-35					35		-
	ZC_006_0018-0053	NC	NF DRENAGEM NORMALMENTE FECHADA N-60						60	-
ZC_006_0018-0054	DD	DD DUPLA DRENAGEM N-60						60	-	
FORMA DE PAGAMENTO	ZC_006_0012-0016	CP	CP TRANSFORMAÇÃO EM CENTRAL DE PAGAMENTO 11-35	11	14	18	25	35	60	-
	ZC_006_0012-0017	CT	CT SÓ FICHAS 11-35	11	14	18	25	35	60	-
	ZC_006_0012-0018	CA	CA (EUR-GBP) 11-35	11	14	18	25	35	60	-
	ZC_006_0012-0019	CB	CB (USD-MXN-CAD) 11-35	11	14	18	25	35	60	-
	ZC_006_0012-0020	CC	CC (CNY-TWD-HKD) 11-35	11	14	18	25	35	60	-
	ZC_006_0012-0021	CD	CD (TRY-PLN) 11-35	11	14	18	25	35	60	-
	ZC_006_0012-0022	CE	CE (AUD-NZD-JPY) 11-35	11	14	18	25	35	60	-
	ZC_006_0012-0023	CF	CF (RUB-ROB-CZK) 11-35	11	14	18	25	35	60	-
	ZC_006_0012-0024	CG	CG (MYR-SGD-IDR) I 1-35	11	14	18	25	35	60	-
	ZC_006_0012-0025	CH	CH (MYR-SGD-IDR) II 1-35	11	14	18	25	35	60	-
	ZC_006_0012-0026	CI	CI (ARS-CLP-BRL) 11-35	11	14	18	25	35	60	-
	ZC_006_0012-0027	CJ	CJ (VEF-PEN-COP) 11-35	11	14	18	25	35	60	-
	ZC_006_0012-0028	CK	CK (MAD-DZD-TND) 11-35	11	14	18	25	35	60	-
ZC_006_0012-0029	CL	CL (KRW-PHP-THB) 11-35	11	14	18	25	35	60	-	
ZC_006_0012-0030	CN	CN (EUR MECÂNICO) 11-35	11	14	18	25	35	60	-	
CAIXA MOEDAS	ZC_006_0014-0001	A	A COIN BOX A	11	14	18	25	35	60	-
	ZC_006_0014-0002	B	B COIN BOX B	11	14	18	25	35	60	-
	ZC_006_0014-0003	C	C COIN BOX C	11	14	18	25	35	60	-
	ZC_006_0014-0004	D	D COIN BOX D	11	14	18	25	35	60	-
	ZC_006_0014-0005	E	E COIN BOX E	11	14	18	25	35	60	-
	ZC_006_0014-0006	F	F COIN BOX F	11	14	18	25	35	60	-
	ZC_006_0014-0007	G	G COIN BOX G	11	14	18	25	35	60	-
	ZC_006_0014-0008	H	H COIN BOX H	11	14	18	25	35	60	-
	ZC_006_0014-0009	I	I COIN BOX I	11	14	18	25	35	60	-
	ZC_006_0014-0010	J	J COIN BOX J	11	14	18	25	35	60	-

Lavandaria | Autosserviço

NOME DA CARACTERÍSTICA	CÓDIGO	ABREVIATURA	DESCRIÇÃO	MODELOS	€
OPÇÕES DE VOLTAGEM	ZC_006_0020-0001	400V 3N 50/60Hz	400 V 3 N 50/60 Hz 08-11	11	-
	ZC_006_0020-0002	230V 3~ 50/60Hz	230 V 3~ 50/60 Hz 08-11	11	-
	ZC_006_0020-0003	230V 1N 50/60Hz	230 V 1 N 50/60 Hz 08-11	11	-
	ZC_006_0020-0005	440V 3~ (Sem N) 50/60 Hz	440 V 3~ (Sem N) 50/60 Hz 08-11	11	-
	ZC_006_0020-0006	400V 3N 50/60Hz	400 V 3 N 50/60 Hz 14	14	-
	ZC_006_0020-0007	230V 3~ 50/60Hz	230 V 3~ 50/60 Hz 14	14	-
	ZC_006_0020-0008	230V 1N 50/60Hz	230 V 1 N 50/60 Hz 14	14	-
	ZC_006_0020-0009	440V 3~ (Sem N) 50/60 Hz	440 V 3~ (Sem N) 50/60 Hz 14	14	-
	ZC_006_0020-0010	400V 3N 50/60Hz	400 V 3 N 50/60 Hz 18	18	-
	ZC_006_0020-0011	230V 3~ 50/60Hz	230 V 3~ 50/60 Hz 18	18	-
	ZC_006_0020-0012	230V 1N 50/60Hz	230 V 1 N 50/60 Hz 18	18	-
	ZC_006_0020-0013	440V 3~ (Sem N) 50/60 Hz	440 V 3~ (Sem N) 50/60 Hz 18	18	-
	ZC_006_0020-0014	400V 3N 50/60Hz	400 V 3 N 50/60 Hz 25	25	-
	ZC_006_0020-0015	230V 3~ 50/60Hz	230 V 3~ 50/60 Hz 25	25	-
	ZC_006_0020-0016	230V 1N 50/60Hz	230 V 1 N 50/60 Hz 25	25	-
	ZC_006_0020-0017	440V 3~ (Sem N) 50/60 Hz	440 V 3~ (Sem N) 50/60 Hz 25	25	-
	ZC_006_0020-0032	400V 3N 50/60Hz	400 V 3 N 50/60 Hz 35	35	-
	ZC_006_0020-0033	230V 3~ 50/60Hz	230 V 3~ 50/60 Hz 35	35	-
	ZC_006_0020-0034	230V 1N 50/60Hz	230 V 1 N 50/60 Hz 35	35	-
	ZC_006_0020-0035	440V 3~ (Sem N) 50/60 Hz	440 V 3~ (Sem N) 50/60 Hz 35	35	-
	ZC_006_0020-0025	400V 3N 50/60Hz	400 V 3 N 50/60 Hz 60	60	-
	ZC_006_0020-0026	230V 3~ 50/60Hz	230 V 3~ 50/60 Hz 60	60	-
	ZC_006_0020-0028	440V 3~ (Sem N) 50/60 Hz	440 V 3~ (Sem N) 50/60 Hz 60	60	-

Kits para máquinas de lavar roupa LN de 11 - 14 - 18 - 25 - 35 - 60 kg

Kits disponíveis para incorporar em máquinas já fabricadas.

CÓDIGO	DESCRIÇÃO	MODELOS	€
19018632	BASE ANCORAGEM N/R-11	11	-
19013631	BASE ANCORAGEM N/R-14	14	-
19013632	BASE ANCORAGEM N/R 18	18	-
19013633	BASE ANCORAGEM N/R-25	25	-
19013634	BASE ANCORAGEM N-35	35	-
19034831	BASE ANCORAGEM N-60	60	-
19038354	KIT DUPLA DRENAGEM 3" (externo)	Recomendável para máquinas LN-11 e LN-14	11 14 18 25 35 60
19040866	KIT DUPLA DRENAGEM N/R-18/25/35	18 25 35	-
19035697	KIT DUPLA DRENAGEM N-60	60	-
19034838	KIT DOSAGEM EXTRA	Seis sinais extra para dosagem	11 14 18 25 35 60
19068044	KIT IMPRESSORA LAVANDARIA	11 14 18 25 35 60	-
19004570	KIT VAPOR N/R/H-11/14/18	11 14 18	-
19004571	KIT VAPOR N/R/H-25	25	-
19019013	KIT VAPOR N/R-35	35	-
19035698	KIT VAPOR N-60	60	-
KITS ESPECÍFICOS DE AUTOSSERVIÇO			
19011224	KIT 100 FICHAS	11 14 18 25 35 60	-
19035771	KIT DESBLOQUEIO AUTOMÁTICO	11 14 18 25 35 60	-
19045296	KIT COIN BOX (KEY A)	11 14 18 25 35 60	-
19045297	KIT COIN BOX (KEY B)	11 14 18 25 35 60	-
19045298	KIT COIN BOX (KEY C)	11 14 18 25 35 60	-
19045299	KIT COIN BOX (KEY D)	11 14 18 25 35 60	-
19045300	KIT COIN BOX (KEY E)	11 14 18 25 35 60	-
19045301	KIT COIN BOX (KEY F)	11 14 18 25 35 60	-
19045302	KIT COIN BOX (KEY G)	11 14 18 25 35 60	-
19045303	KIT COIN BOX (KEY H)	11 14 18 25 35 60	-
19045304	KIT COIN BOX (KEY I)	11 14 18 25 35 60	-
19045305	KIT COIN BOX (KEY J)	11 14 18 25 35 60	-
19059022	KIT PORTA-MOEDAS PRETO EUR + GBP	14 18 25 35 60	-
19059023	KIT PORTA-MOEDAS PRETO USA + MEX + CAN	11 14 18 25 35 60	-
19059024	KIT PORTA-MOEDAS PRETO CNY-TWD-HKD	11 14 18 25 35 60	-
19059026	KIT PORTA-MOEDAS PRETO TRY-PLN	11 14 18 25 35 60	-
19059025	KIT PORTA-MOEDAS PRETO AUD-NZD-JPY	11 14 18 25 35 60	-
19059027	KIT PORTA-MOEDAS PRETO RUB-ROB-CZK	11 14 18 25 35 60	-
19059028	KIT PORTA-MOEDAS PRETO MYR-SGD-IDR I (0,5)	11 14 18 25 35 60	-
19059033	KIT PORTA-MOEDAS PRETO MYR-SGD-IDR II (0,1-0,2-0,5)	11 14 18 25 35 60	-
19059029	KIT PORTA-MOEDAS PRETO ARS-CLP-BRL	11 14 18 25 35 60	-
19059030	KIT PORTA-MOEDAS PRETO VEF-PEN-COP	11 14 18 25 35 60	-
19059031	KIT PORTA-MOEDAS PRETO MAD-DZD-TND	11 14 18 25 35 60	-
19059032	KIT PORTA-MOEDAS PRETO KRW-PHP-THB	11 14 18 25 35 60	-
19059034	KIT PORTA-MOEDAS PRETO MECÂNICO FICHAS	11 14 18 25 35 60	-
19059035	KIT PORTA-MOEDAS PRETO MECÂNICO EUR	11 14 18 25 35 60	-
19059735	KIT CENTRAL DE PAGAMENTO PRETO	11 14 18 25 35 60	-

FAGOR



4 12:30 PROGRAMMARE

40°	60°	90°
15' 00"	15' 00"	15' 00"
10' 00"	10' 00"	10' 00"

Start

MINI PLUS CONTROL



FAGOR



Secadoras

Secadoras.....	240
— Advance.....	242
— Concept.....	246
— Economic Line.....	249
Secadoras de coluna.....	252
— Advance.....	253
— Concept.....	253
— Economic Line.....	253
Secadoras de bomba de calor.....	257
— Advance +.....	259
— Advance.....	259

Os modelos especiais ou qualquer outra variante do modelo padrão deverão ser montados na fábrica, e têm um suplemento sobre o preço indicado para o modelo padrão.

Qualquer outra variante ou opção não indica nesta lista deverá ser consultada com a Fagor Industrial.

Secadoras

Os modelos ADVANCE, CONCEPT e ECONOMIC LINE podem ser obtidos nas versões de autoatendimento, com as mesmas características das versões padrão.

Portanto, os secadores Fagor oferecem grande versatilidade, pois as versões de autoatendimento podem conter facilmente as diferentes opções de pagamento.

ADVANCE

CONCEPT

ECONOMIC-LINE



OS SECADORES DE FAGOR INDUSTRIAIS DOS MODELOS SR 11 A SR 35 KG SÃO PROJETADOS ESPECIALMENTE PARA O SETOR DE AUTO-SERVIÇO.

Gama de produtos

ADVANCE

TIPO DE CONTROLO	AQUECIMENTO	CAPACIDADE				
		11-12 KG	17-18 KG	22-24 KG	26-29 KG	33-37 KG
Touch Plus Control (TP2) AUTOSERVICIO	Elétrico -Gás	SR-11 TP2	SR-16 TP2	SR-23 TP2	SR-28 TP2	SR-35 TP2

CONCEPT

TIPO DE CONTROLO	AQUECIMENTO	CAPACIDADE				
		11-12 KG	17-18 KG	22-24 KG	26-29 KG	33-37 KG
Controlo Fácil (M) SERVIÇO AUTOMÁTICO	Elétrico -Gás	SR-11 M	SR-16 M	SR-23 M	SR-28 M	SR-35 M

Economic line

TIPO DE CONTROLO	AQUECIMENTO	CAPACIDADE		
		11-12 KG	17-18 KG	22-24 KG
Controlo Fácil (M) SERVIÇO AUTOMÁTICO	Elétrico -Gás	SC-11 M	SC-16 M	SC-23 M

Coluna | ADVANCE

TIPO DE CONTROLO	AQUECIMENTO	CAPACIDADE	
		11-12 KG	17-18 KG
Touch Plus Control (TP2)	Elétrico -Gás	SR-2-11 TP2	SR-2-16 TP2
Touch Plus Control (TP2) AUTOSERVICIO	Elétrico -Gás	SR-2-11 TP2	SR-2-16 TP2

Coluna | CONCEPT

TIPO DE CONTROLO	AQUECIMENTO	CAPACIDADE	
		11-12 KG	17-18 KG
Controlo Fácil (M)	Elétrico -Gás	SR-2-11 M	SR-2-16 M
Controlo Fácil (M) SERVIÇO AUTOMÁTICO	Elétrico -Gás	SR-2-11 M	SR-2-16 M

Coluna | Economic line

TIPO DE CONTROLO	AQUECIMENTO	CAPACIDADE	
		11-12 KG	17-18 KG
Controlo Fácil (M)	Elétrico -Gás	SC-2-11 M	SC-2-16 M
Controlo Fácil (M) SERVIÇO AUTOMÁTICO	Elétrico -Gás	SC-2-11 M	SC-2-16 M

Bomba de calor | ADVANCE +

TIPO DE CONTROLO	AQUECIMENTO	CAPACIDADE		
		11-12 KG	17-18 KG	22-24 KG
Touch Plus Control (TP2) AUTOSERVICIO	Bomba de calor	SR-11 TP2 HE PLUS	SR-16 TP2 HE PLUS	SR-23 TP2 HE PLUS

Bomba de calor | ADVANCE

TIPO DE CONTROLO	AQUECIMENTO	CAPACIDADE		
		11-12 KG	17-18 KG	22-24 KG
Touch Plus Control (TP2) AUTOSERVICIO	Bomba de calor	SR-11 TP2 HE	SR-16 TP2 HE	SR-23 TP2 HE

Baixa e média capacidade

11 - 16 - 23 - 28 - 35 kg



ADVANCE Características gerais

- Processador Touch Plus Control (TP2) com ecrã tátil de 4,3".
 - Móvel exterior em aço com revestimento cinzento (skinplate), aspeto de ar inoxidável e fácil de limpar.
 - Tambor de aço inoxidável.
 - Fluxo de ar misto axial-radial, o que contribui para uma maior eficácia de secagem.
 - Tambor com orifícios embutidos para proporcionar um tratamento suave aos tecidos.
 - Filtro para fiapos na parte inferior, mais ergonómico, maior e um fluxo de ar melhorado.
 - Rotação inversa automática do tambor.
 - Conversor de frequência para um funcionamento mais suave.
 - Porta ergonómica de grande abertura e opção de vidro duplo.
 - Sistema antirugas.
 - Campanha indicadora de fim de ciclo.
 - Botão de paragem de emergência e sensor magnético de segurança que para o funcionamento.
 - Transmissão de movimento por motorreductor, em modelos de até 23 kg. Através de polia e correia Poly-V com o tambor apoiado em rodas: em modelos de 28 e 35 kg.
- Opcionais:
- Sistema iDry (Sensor inteligente de humidade + Controlo de temperatura de entrada do tambor).
 - Sistema FK (Sistema Anti-incêndios Integrado).
 - Revestimento duplo que proporciona um isolamento térmico para obter a melhor eficiência energética.

MODELO (#)	CÓDIGO (**)		CAPACIDADE KG.		PRODUÇÃO KG/H	TAMBOR LITROS	PORTA Ø (MM)	POTÊNCIA KW (*)			DIMENSÕES MM	€	
	STANDARD	COM OPÇÕES	(1:18)	(1:22)				AQUECIMENTO	TOTAL ELÉTRICA				
SR-11 TP2 E	19071860	18003083	12	10	21	210	574	ELEC	12	12,55	V	785x840x1.694	-
SR-11 TP2 G	19071861	18003084	12	10	21	210	574	GAS	20,5	0,55	M	785x840x1.694	-
SR-16 TP2 E	19071872	18003094	18	15	33	330	574	ELEC	18	18,55	V	785x1.110x1.694	-
SR-16 TP2 G	19071873	18003095	18	15	33	330	574	GAS	20,5	0,55	M	785x1.110x1.694	-
SR-23 TP2 E	19071882	18003105	26	21	46	460	574	ELEC	24	24,97	V	890x1.245x1.812	-
SR-23 TP2 G	19071883	18003106	26	21	46	460	574	GAS	31	0,97	M	890x1.245x1.812	-
SR-28 TP2 E	19071893	18003116	31	25	55	550	802	ELEC	30	31,15	V	985x1.054x1.946	-
SR-28 TP2 G	19071894	18003117	31	25	55	550	802	GAS	41	1,15	M	985x1.054x1.946	-
SR-35 TP2 E	19071902	18003125	37	30	66	660	802	ELEC	36	37,15	V	985x1.210x1.946	-
SR-35 TP2 G	19071359	18003126	37	30	66	660	802	GAS	41	1,15	M	985x1.210x1.946	-

(**): Código STANDARD: Usar este código para os pedidos de máquinas que não incluam nenhuma opção ou versão diferente da standard. O PVP é o indicado na tabela.
Código COM OPÇÕES: Usar este código para os pedidos de máquinas que incluam alguma opção ou opções da tabela OPÇÕES PARA SECADORAS. O PVP será calculado somando ao PVP do código standard os incrementos por cada opção adicionada.

(#): MODELO: Sistemas de Aquecimento

E: Sistema de Aquecimento Elétrico Através de resistências.

G: Sistema de queimadores a Gás
Com sistema de segurança e acendimento por ignição.
Indicar o tipo de gás disponível (Butano-Propano, Gás Natural...).

(*) : Tensões : Modelos E - G - S: 50 Hz -Opcional 60 Hz

T: Código para 230 V III / 400 V III +N (Trifásico)

M: Modelo MONOFÁSICO (230 V 1+N).
Válido para ligar-se também a:
-230 V III (Trifásico)
-400 V III +N (Trifásico)

V: Código unicamente para 400 V III +N (Trifásico) (Opcional, 230 V III)

PARA BARCOS:

Só modelos de aquecimento elétrico.
Tensão para barcos 440 V III - sem neutro - 60 Hz.

Opções para secadoras **ADVANCE** de 11 - 16 - 23 - 35 kg

NOME DE CARACTERÍSTICA	CÓDIGO	ABREVIATURA	DESCRIÇÃO	MODELOS					€
PORTA OPOSTA	ZC_006_0001-0001	RD	Porta oposta 160-660	11	16	23	28	35	-
INOX	ZC_006_0002-0001	SSC	Móvel 210	11					-
	ZC_006_0002-0002	SSC	Móvel 330	16					-
	ZC_006_0002-0003	SSC	Móvel 460	23					-
	ZC_006_0002-0004	SSC	Móvel 550	28					-
	ZC_006_0002-0005	SSC	Móvel 660	35					-
	ZC_006_0002-0020	SSF	Frente 210/330	11	16				-
	ZC_006_0002-0021	SSF	Frente 460	23					-
	ZC_006_0002-0022	SSF	Frente 550/660	28 35					-
VIDRO DUPLO	ZC_006_0003-0001	DG	Porta 210 até 460	11	16	23			-
	ZC_006_0003-0002	DG	Porta 550 até 1500	28 35					-
SISTEMA ANTI-INCÊNDIOS	ZC_006_0004-0001	FEX	Anti-incêndios 210/330	11	16				-
	ZC_006_0004-0002	FEX	Anti-incêndios 460/550	23 28					-
	ZC_006_0004-0003	FEX	Anti-incêndios 660	35					-
CONTROLO DE HUMIDADE	ZC_006_0005-0001	IMC	Controlo de humidade inteligente						-
EMBALAGEM NÃO STANDARD	ZC_006_0006-0001	WB	Embalagem de madeira 210	11					-
	ZC_006_0006-0002	WB	Embalagem de madeira 330	16					-
	ZC_006_0006-0003	WB	Embalagem de madeira 460	23					-
	ZC_006_0006-0004	WB	Embalagem de madeira 550	28					-
	ZC_006_0006-0005	WB	Embalagem de madeira 660	35					-
OPÇÕES DE TENSÃO	ZC_006_0008-0005	400V 3N 60 Hz 210-660	400V 3N 60 Hz 210-660	11	16	23	28	35	-
	ZC_006_0008-0025	230V 3~ 50 Hz 210-330 E	230V 3~ 50 Hz 210-330 E	11 E	16 E				-
	ZC_006_0008-0030	230V 3~ 50 Hz 210-660 G/V	230V 3~ 50 Hz 210-660 G/V	11 G/S	16 G/S	23 G/S	28 G/S	35 G/S	-
	ZC_006_0008-0035	230V 3~ 50 Hz 460-660 E	230V 3~ 50 Hz 460-660 E	23 E 28 E 35 E					-
	ZC_006_0008-0045	230V 3~ 60 Hz 210-330 E	230V 3~ 60 Hz 210-330 E	11 E	16 E				-
	ZC_006_0008-0050	230V 3~ 60 Hz 460-660 E	230V 3~ 60 Hz 460-660 E	23 E 28 E 35 E					-
	ZC_006_0008-0080	230V 1N 50 Hz 210 E	230V 1N 50 Hz 210 E	11 E					-
	ZC_006_0008-0085	230V 1N 60 Hz 210-660 G/V	230V 1N 60 Hz 210-660 G/V	11 G/S	16 G/S	23 G/S	28 G/S	35 G/S	-
	ZC_006_0008-0105	440/480V 3~ 60 Hz 210-330	440/480V 3~ 60 Hz 210-330	11	16				-
	ZC_006_0008-0115	440/480V 3~ 60 Hz 460-660	440/480V 3~ 60 Hz 460-660	23 28 35					-
FILTRO DE RESÍDUOS OPCIONAL	ZC_006_0033-0002	F06	F. RESÍDUOS 0,6 (NO STACK)	11	16	23	28	35	-
	ZC_006_0033-0003	F12	F. RESÍDUOS 1,2 (TODOS)	11	16	23	28	35	-
FILTRO DE ENTRADA DE AR	ZC_006_0034-0001	AF	FILTRO DE ENTRADA DE AR	11	16	23	28	35	-
ELETRÓNICA TROPICAL	ZC_006_0035-0001	TR	TROPICAL	11	16	23	28	35	-
IMPRESSORA	ZC_006_0037-0001	PR	IMPRESSORA	11	16	23	28	35	-
DOSEAMENTO	ZC_006_0038-0001	DS	DOSEAMENTO	11	16	23	28	35	-
ECRÃ OPCIONAL	ZC_006_0039-0001	7"	ECRÃ 7"	11	16	23	28	35	-

Fagor Industrial

NOME DE CARACTERÍSTICA	CÓDIGO	ABREVIATURA	DESCRIÇÃO	MODELOS					€
FORMA DE PAGAMENTO	ZC_006_0030-0001	CP	CP CENTRAL DE PAGAMENTO 160/200	11	16	23	28	35	-
	ZC_006_0030-0017	CT	CT SÓ FICHAS 210-660	11	16	23	28	35	-
	ZC_006_0030-0018	CA	CA (EUR-GBP) 210-660	11	16	23	28	35	-
	ZC_006_0030-0019	CB	CB (USD-MXN-CAD) 210-660	11	16	23	28	35	-
	ZC_006_0030-0020	CC	CC (CNY-TWD-HKD) 210-660	11	16	23	28	35	-
	ZC_006_0030-0021	CD	CD (TRY-PLN) 210-660	11	16	23	28	35	-
	ZC_006_0030-0022	CE	CE (AUD-NZD-JPY) 210-660	11	16	23	28	35	-
	ZC_006_0030-0023	CF	CF (RUB-ROB-CZK) 210-660	11	16	23	28	35	-
	ZC_006_0030-0024	CG	CG (MYR-SGD-IDR) I 210-660	11	16	23	28	35	-
	ZC_006_0030-0025	CH	CH (MYR-SGD-IDR) II 210-660	11	16	23	28	35	-
	ZC_006_0030-0026	CI	CI (ARS-CLP-BRL) 210-660	11	16	23	28	35	-
	ZC_006_0030-0027	CJ	CJ (VEF-PEN-COP) 210-660	11	16	23	28	35	-
	ZC_006_0030-0028	CK	CK (MAD-DZD-TND) 210-660	11	16	23	28	35	-
	ZC_006_0030-0029	CL	CL (KRW-PHP-THB) 210-660	11	16	23	28	35	-
	ZC_006_0030-0030	CN	CN (EUR MECANICO) 210-660	11	16	23	28	35	-
CAIXA MOEDAS	ZC_006_0014-0001	A	A COIN BOX A	11	16	23	28	35	-
	ZC_006_0014-0002	B	B COIN BOX B	11	16	23	28	35	-
	ZC_006_0014-0003	C	C COIN BOX C	11	16	23	28	35	-
	ZC_006_0014-0004	D	D COIN BOX D	11	16	23	28	35	-
	ZC_006_0014-0005	E	E COIN BOX E	11	16	23	28	35	-
	ZC_006_0014-0006	F	F COIN BOX F	11	16	23	28	35	-
	ZC_006_0014-0007	G	G COIN BOX G	11	16	23	28	35	-
	ZC_006_0014-0008	H	H COIN BOX H	11	16	23	28	35	-
	ZC_006_0014-0009	I	I COIN BOX I	11	16	23	28	35	-
	ZC_006_0014-0010	J	J COIN BOX J	11	16	23	28	35	-

Kits para secadoras **ADVANCE** de 11 - 16 - 23 - 28 - 35 kg

Kits disponíveis para incorporar em máquinas já montadas.

CÓDIGO SAP	NOME DE CARACTERÍSTICA	DESCRIÇÃO	MODELOS					€
19072542	IMC	Kit Controlo de humidade inteligente	11	16	23	28	35	-
19072503	AF	Kit Filtro de entrada de ar 11-16	11	16				-
19072510	AF	Kit Filtro de entrada de ar 23			23			-
19072511	AF	Kit Filtro de entrada de ar 28-35				28	35	-
19068044	PR	Kit Impressora	11	16	23	28	35	-
19072517	DS	Kit Doseamento	11	16	23	28	35	-
12146879		Kit Turbo silenciador ø200	11	16	23	28	35	-
19072519	7"	Kit ecrã 7" 11-16	11	16				-
19072540	7"	Kit ecrã 7" 23			23			-
19072541	7"	Kit ecrã 7" 28-35				28	35	-

* Consultar preço na lista de acessórios e peças de substituição.

Kits específicos de autosserviço

CÓDIGO	DESCRIÇÃO	MODELOS				€
19011224	KIT 100 FICHAS	11	14	18	25	-
19035771	KIT DESBLOQUEIO AUTOMÁTICO	11	14	18	25	-
19045296	KIT COIN BOX (KEY A)	11	14	18	25	-
19045297	KIT COIN BOX (KEY B)	11	14	18	25	-
19045298	KIT COIN BOX (KEY C)	11	14	18	25	-
19045299	KIT COIN BOX (KEY D)	11	14	18	25	-
19045300	KIT COIN BOX (KEY E)	11	14	18	25	-
19045301	KIT COIN BOX (KEY F)	11	14	18	25	-
19045302	KIT COIN BOX (KEY G)	11	14	18	25	-
19045303	KIT COIN BOX (KEY H)	11	14	18	25	-
19045304	KIT COIN BOX (KEY I)	11	14	18	25	-
19045305	KIT COIN BOX (KEY J)	11	14	18	25	-
19059022	KIT PORTA-MOEDAS PRETO EUR + GBP	11	14	18	25	-
19059023	KIT PORTA-MOEDAS PRETO USA + MEX + CAN	11	14	18	25	-
19059024	KIT PORTA-MOEDAS PRETO CNY-TWD-HKD	11	14	18	25	-
19059026	KIT PORTA-MOEDAS PRETO TRY-PLN	11	14	18	25	-
19059025	KIT PORTA-MOEDAS PRETO AUD-NZD-JPY	11	14	18	25	-
19059027	KIT PORTA-MOEDAS PRETO RUB-ROB-CZK	11	14	18	25	-
19059028	KIT PORTA-MOEDAS PRETO MYR-SGD-IDR I (0,5)	11	14	18	25	-
19059033	KIT PORTA-MOEDAS PRETO MYR-SGD-IDR II (0,1-0,2-0,5)	11	14	18	25	-
19059029	KIT PORTA-MOEDAS PRETO ARS-CLP-BRL	11	14	18	25	-
19059030	KIT PORTA-MOEDAS PRETO VEF-PEN-COP	11	14	18	25	-
19059031	KIT PORTA-MOEDAS PRETO MAD-DZD-TND	11	14	18	25	-
19059032	KIT PORTA-MOEDAS PRETO KRW-PHP-THB	11	14	18	25	-
19059034	KIT PORTA-MOEDAS PRETO MECÂNICO FICHAS	11	14	18	25	-
19059035	KIT PORTA-MOEDAS PRETO MECÂNICO EUR	11	14	18	25	-
19059735	KIT CENTRAL DE PAGAMENTO	11	14	18	25	-

Baixa e média capacidade

11 - 16 - 23 - 28 - 35 kg

Controlo analógico



CONCEPT Características gerais

- Processador Easy Control (M) com a possibilidade de controlar tempo e temperatura.
- Móvel exterior em aço com revestimento cinzento (skinplate), aspeto de ar inoxidável e fácil de limpar.
- Tambor de aço inoxidável.
- Fluxo de ar misto axial-radial, o que contribui para uma maior eficácia de secagem.
- Tambor com orifícios embutidos para proporcionar um tratamento suave aos tecidos.
- Filtro para fiapos na parte inferior, mais ergonómico, maior e um fluxo de ar melhorado.
- Rotação inversa automática do tambor.
- Conversor de frequência para um funcionamento mais suave.
- Porta ergonómica de grande abertura e opção de vidro duplo.
- Sistema antirrugas.
- Campainha indicadora de fim de ciclo.
- Botão de paragem de emergência e sensor magnético de segurança que para o funcionamento.
- Transmissão de movimento por motorreductor, em modelos de até 23 kg. Através de polia e correia Poly-V com o tambor apoiado em rodas: em modelos de 28 e 35 kg.

Opcionais:

- Sistema iDry (Sensor inteligente de humidade + Controlo de temperatura de entrada do tambor).
- Sistema FK (Sistema Anti-incêndios Integrado).
- Revestimento duplo que proporciona um isolamento térmico para obter a melhor eficiência energética.

MODELO (#)	CÓDIGO (**)		CAPACIDADE KG.		PRODUÇÃO KG/H	TAMBOR LITROS	PORTA Ø (MM)	POTÊNCIA KW (*)			DIMENSÕES MM	€	
	STANDARD	COM OPÇÕES	(1:18)	(1:22)				AQUECIMENTO	TOTAL ELÉTRICA				
SR-11 M E	19071857	18003080	12	10	21	210	574	ELEC	12	12,55	V	785x840x1.694	-
SR-11 M G	19071858	18003081	12	10	21	210	574	GAS	20,5	0,55	M	785x840x1.694	-
SR-16 M E	19071868	18003091	18	15	33	330	574	ELEC	18	18,55	V	785x1.110x1.694	-
SR-16 M G	19071870	18003092	18	15	33	330	574	GAS	20,5	0,55	M	785x1.110x1.694	-
SR-23 M E	19071880	18003102	26	21	46	460	574	ELEC	24	24,97	V	890x1.245x1.812	-
SR-23 M G	19071361	18003103	26	21	46	460	574	GAS	31	0,97	M	890x1.245x1.812	-
SR-28 M E	19071890	18003113	31	25	55	550	802	ELEC	30	31,15	V	985x1.054x1.946	-
SR-28 M G	19071891	18003114	31	25	55	550	802	GAS	41	1,15	M	985x1.054x1.946	-
SR-35 M E	19071899	18003122	37	30	66	660	802	ELEC	36	37,15	V	985x1.210x1.946	-
SR-35 M G	19071900	18003123	37	30	66	660	802	GAS	41	1,15	M	985x1.210x1.946	-

(**): Código STANDARD: Usar este código para os pedidos de máquinas que não incluam nenhuma opção ou versão diferente da standard. O PVP é o indicado na tabela.
Código COM OPÇÕES: Usar este código para os pedidos de máquinas que incluam alguma opção ou opções da tabela OPÇÕES PARA SECADORAS. O PVP será calculado somando ao PVP do código standard os incrementos por cada opção adicionada.

(#): MODELO: Sistemas de Aquecimento
E: Sistema de Aquecimento Elétrico Através de resistências.
G: Sistema de queimadores a Gás
Com sistema de segurança e acendimento por ignição.
Indicar o tipo de gás disponível (Butano-Propano, Gás Natural...).

(*) : Tensões : Modelos E - G - S: 50 Hz -Opcional 60 Hz
T: Código para 230 V III / 400 V III +N (Trifásico)
M: Modelo MONOFÁSICO (230 V 1+N).
Válido para ligar-se também a:
-230 V III (Trifásico)
-400 V III +N (Trifásico)
V: Código unicamente para 400 V III +N (Trifásico) (Opcional, 230 V III)

PARA BARCOS :
Só modelos de aquecimento elétrico.
Tensão para barcos 440 V III - sem neutro - 60 Hz.

Opções para secadoras **CONCEPT** de 11 - 16 - 23 - 28 - 35 kg

NOME DE CARACTERÍSTICA	CÓDIGO	ABREVIATURA	DESCRIÇÃO	MODELOS					€
PORTA OPOSTA	ZC_006_0001-0001	RD	Porta oposta 160-660	11	16	23	28	35	-
	ZC_006_0002-0001	SSC	Móvel 210	11					-
	ZC_006_0002-0002	SSC	Móvel 330		16				-
	ZC_006_0002-0003	SSC	Móvel 460			23			-
	ZC_006_0002-0004	SSC	Móvel 550				28		-
	ZC_006_0002-0005	SSC	Móvel 660					35	-
	ZC_006_0002-0020	SSF	Frente 210/330	11	16				-
	ZC_006_0002-0021	SSF	Frente 460			23			-
	ZC_006_0002-0022	SSF	Frente 550/660				28	35	-
VIDRO DUPLO	ZC_006_0003-0001	DG	Porta 210 até 460	11	16	23			-
	ZC_006_0003-0002	DG	Porta 550 até 1500				28	35	-
EMBALAGEM NÃO STANDARD	ZC_006_0006-0001	WB	Embalagem de madeira 210	11					-
	ZC_006_0006-0002	WB	Embalagem de madeira 330		16				-
	ZC_006_0006-0003	WB	Embalagem de madeira 460			23			-
	ZC_006_0006-0004	WB	Embalagem de madeira 550				28		-
	ZC_006_0006-0005	WB	Embalagem de madeira 660					35	-
BATERIA DE VAPOR	ZC_006_0007-0001	LPB	Baixa pressão 210/330	11	16				-
	ZC_006_0007-0002	LPB	Baixa pressão 460			23			-
	ZC_006_0007-0003	LPB	Baixa pressão 550/660				28	35	-
	ZC_006_0007-0005	BSS	Aço inox. 210/330	11	16				-
	ZC_006_0007-0006	BSS	Aço inox. 460			23			-
	ZC_006_0007-0007	BSS	Aço inox. 550/660				28	35	-
	OPÇÕES DE TENSÃO	ZC_006_0008-0005	400V 3N 60 Hz 210-660	400V 3N 60 Hz 210-660	11	16	23	28	35
ZC_006_0008-0025		230V 3~ 50 Hz 210-330 E	230V 3~ 50 Hz 210-330 E	11 E	16 E				-
ZC_006_0008-0030		230V 3~ 50 Hz 210-660 G/V	230V 3~ 50 Hz 210-660 G/V	11 G/S	16 G/S	23 G/S	28 G/S	35 G/S	-
ZC_006_0008-0035		230V 3~ 50 Hz 460-660 E	230V 3~ 50 Hz 460-660 E			23 E	28 E	35 E	-
ZC_006_0008-0045		230V 3~ 60 Hz 210-330 E	230V 3~ 60 Hz 210-330 E	11 E	16 E				-
ZC_006_0008-0050		230V 3~ 60 Hz 460-660 E	230V 3~ 60 Hz 460-660 E			23 E	28 E	35 E	-
ZC_006_0008-0080		230V 1N 50 Hz 210 E	230V 1N 50 Hz 210 E	11 E					-
ZC_006_0008-0085		230V 1N 60 Hz 210-660 G/V	230V 1N 60 Hz 210-660 G/V	11 G/S	16 G/S	23 G/S	28 G/S	35 G/S	-
ZC_006_0008-0105		440/480V 3~ 60 Hz 210-330	440/480V 3~ 60 Hz 210-330	11	16				-
ZC_006_0008-0115	440/480V 3~ 60 Hz 460-660	440/480V 3~ 60 Hz 460-660			23	28	35	-	
FILTRO DE RESÍDUOS OPCIONAL	ZC_006_0033-0002	F06	F. RESÍDUOS 0,6 (NO STACK)	11	16	23	28	35	-
	ZC_006_0033-0003	F12	F. RESÍDUOS 1,2 (TODOS)	11	16	23	28	35	-
FILTRO DE ENTRADA DE AR	ZC_006_0034-0001	AF	FILTRO DE ENTRADA DE AR	11	16	23	28	35	-
ECRÃ EASY CONTROL	ZC_006_0040-0001	BMS	BMS BM COM ECRÃ	11	16	23	28	35	-

Kits para secadoras **CONCEPT** de 11 - 16 - 23 - 28 - 35 kg

Kits disponíveis para incorporar em máquinas já montadas.

CÓDIGO SAP	NOME DE CARACTERÍSTICA	DESCRIÇÃO	MODELOS					€
19072503	AF	Kit Filtro de entrada de ar 11-16	11	16				-
19072510	AF	Kit Filtro de entrada de ar 23			23			-
19072511	AF	Kit Filtro de entrada de ar 28-35				28	35	-
12146879	-	Kit Turbo silenciador ø200	11	16	23	28	35	-
12227940	-	Consola de programação para Easy control (M)	11	16	23	28	35	-

* Consultar preço na lista de acessórios e peças de substituição.

Kits específicos de autosserviço

CÓDIGO	DESCRIÇÃO	MODELOS					€
19011224	KIT 100 FICHAS	11	14	18	25		-
19035771	KIT DESBLOQUEIO AUTOMÁTICO	11	14	18	25		-
19045296	KIT COIN BOX (KEY A)	11	14	18	25		-
19045297	KIT COIN BOX (KEY B)	11	14	18	25		-
19045298	KIT COIN BOX (KEY C)	11	14	18	25		-
19045299	KIT COIN BOX (KEY D)	11	14	18	25		-
19045300	KIT COIN BOX (KEY E)	11	14	18	25		-
19045301	KIT COIN BOX (KEY F)	11	14	18	25		-
19045302	KIT COIN BOX (KEY G)	11	14	18	25		-
19045303	KIT COIN BOX (KEY H)	11	14	18	25		-
19045304	KIT COIN BOX (KEY I)	11	14	18	25		-
19045305	KIT COIN BOX (KEY J)	11	14	18	25		-
19059022	KIT PORTA-MOEDAS PRETO EUR + GBP	11	14	18	25		-
19059023	KIT PORTA-MOEDAS PRETO USA + MEX + CAN	11	14	18	25		-
19059024	KIT PORTA-MOEDAS PRETO CNY-TWD-HKD	11	14	18	25		-
19059026	KIT PORTA-MOEDAS PRETO TRY-PLN	11	14	18	25		-
19059025	KIT PORTA-MOEDAS PRETO AUD-NZD-JPY	11	14	18	25		-
19059027	KIT PORTA-MOEDAS PRETO RUB-ROB-CZK	11	14	18	25		-
19059028	KIT PORTA-MOEDAS PRETO MYR-SGD-IDR I (0,5)	11	14	18	25		-
19059033	KIT PORTA-MOEDAS PRETO MYR-SGD-IDR II (0,1-0,2-0,5)	11	14	18	25		-
19059029	KIT PORTA-MOEDAS PRETO ARS-CLP-BRL	11	14	18	25		-
19059030	KIT PORTA-MOEDAS PRETO VEF-PEN-COP	11	14	18	25		-
19059031	KIT PORTA-MOEDAS PRETO MAD-DZD-TND	11	14	18	25		-
19059032	KIT PORTA-MOEDAS PRETO KRW-PHP-THB	11	14	18	25		-
19059034	KIT PORTA-MOEDAS PRETO MECÂNICO FICHAS	11	14	18	25		-
19059035	KIT PORTA-MOEDAS PRETO MECÂNICO EUR	11	14	18	25		-
19059735	KIT CENTRAL DE PAGAMENTO	11	14	18	25		-

Economic line

11 - 16 - 23 kg



Características gerais

- Processador Easy Control (M) com a possibilidade de controlar tempo e temperatura.
- Tambor de aço galvanizado.
- Painéis pintados de branco.
- Rotação inversa automática do tambor
- Filtro para fiapos na parte inferior, mais ergonómico, maior e um fluxo de ar melhorado.
- Conversor de frequência para um funcionamento mais suave.
- Porta ergonómica de grande abertura.
- Sistema antirrugas.

OPÇÃO

- Ecrã opcional para poder visualizar o tempo, temperatura e programa (3 programas possíveis). Também pode aceder-se ao menu técnico sem necessidade de uso da consola.

MODELO (#)	CÓDIGO (**)		CAPACIDADE KG.		PRODUÇÃO KG/H	TAMBOR LITROS	PORTA Ø (MM)	POTÊNCIA KW (*)			DIMENSÕES MM	€	
	STANDARD	COM OPÇÕES	(1:18)	(1:22)				aquecimento	Total Elétrica				
SC-11 M E	19071866	18003089	12	10	21	210	574	ELÉT	12	12,53	V	780x840x1.694	-
SC-11 M G	19071867	18003090	12	10	21	210	574	GÁS	2,50	0,55	M	785x840x1.694	-
SC-16 M E	19071878	18003100	18	15	33	330	574	ELÉT	18,00	18,55	V	785x1.110x1.694	-
SC-16 M G	19071879	18003101	18	15	33	330	574	GÁS	2,50	0,55	M	785x1.110x1.694	-
SC-23 M E	19071888	18003111	26	21	46	460	574	ELÉT	24,00	24,97	V	890x1.245x1.812	-
SC-23 M G	19071889	18003112	26	21	46	460	574	GÁS	31,00	0,97	M	890x1.245x1.812	-

(**): Código STANDARD: Usar este código para os pedidos de máquinas que não incluam nenhuma opção ou versão diferente da standard. O PVP é o indicado na tabela.
 Código COM OPÇÕES: Usar este código para os pedidos de máquinas que incluam alguma opção ou opções da tabela OPÇÕES PARA SECADORAS. O PVP será calculado somando ao PVP do código standard os incrementos por cada opção adicionada

(#): MODELOS: Sistemas de Aquecimento (*) : Tensões e frequências: Modelos E - G : 50 Hz -Opcional 60 Hz
 E : Sistema de Aquecimento Elétrico através de resistências. M : Modelo MONOFÁSICO (230 V 1+N). Válido para: 230 V III - 400 V III +N
 G : Sistema de aquecimento a Gás. Indicar o tipo de gás (Butano, Propano, Natural). V : Código unicamente para 400 V III +N - Opcional, 230 V III

Opções para secadoras **ECONOMIC LINE** de 11 - 16 - 23 kg

Versões e opções disponíveis para incluir nos códigos configuráveis "18".

Montagem em fábrica nas máquinas solicitadas com o seu código configurável.

NOME DE CARACTERÍSTICA	CÓDIGO	ABREVIATURA	DESCRIÇÃO	MODELOS			€
PORTA OPOSTA	ZC_006_0001_0001	RD	RD Porta oposta 210-660	11	16	23	-
	ZC_006_0008-0005	400V 3N 60 Hz 210-660	400V 3N 60 Hz 210-660	11	16	23	-
	ZC_006_0008-0025	230V 3~ 50 Hz 210-330 E	230V 3~ 50 Hz 210-330 E	11 E	16 E	23 E	-
	ZC_006_0008-0030	230V 3~ 50 Hz 210-660 G	230V 3~ 50 Hz 210-660 G	11 G	16 G	23 G	-
	ZC_006_0008-0035	230V 3~ 50 Hz 460-660 E	230V 3~ 50 Hz 460-660 E			23 E	-
	ZC_006_0008-0045	230V 3~ 60 Hz 210-330 E	230V 3~ 60 Hz 210-330 E	11 E	16 E		-
	ZC_006_0008-0050	230V 3~ 60 Hz 460-660 E	230V 3~ 60 Hz 460-660 E			23 E	-
	ZC_006_0008-0080	230V 1N 50 Hz 210 E	230V 1N 50 Hz 210 E	11 E			-
	ZC_006_0008-0085	230V 1N 60 Hz 210-660 G/V	230V 1N 60 Hz 210-660 G/V	11 G	16 G	23 G	-
	ZC_006_0008-0105	440/480V 3~ 60 Hz 210-330	440/480V 3~ 60 Hz 210-330	11	16		-
ZC_006_0008-0115	440/480V 3~ 60 Hz 460-660	440/480V 3~ 60 Hz 460-660			23	-	
FILTRO DE ENTRADA DE AR	ZC_006_0034-0001	AF	FILTRO DE ENTRADA DE AR	11	16	23	-
ECRÃ EASY CONTROL	ZC_006_0040-0001	BMS	BMS BM COM ECRÃ	11	16	23	-
	ZC_006_0030-0001	CP	CP CENTRAL DE PAGAMENTO 160/200	11	16	23	-
	ZC_006_0030-0017	CT	CT SÓ FICHAS 210-660	11	16	23	-
	ZC_006_0030-0018	CA	CA (EUR-GBP) 210-660	11	16	23	-
	ZC_006_0030-0019	CB	CB (USD-MXN-CAD) 210-660	11	16	23	-
	ZC_006_0030-0020	CC	CC (CNY-TWD-HKD) 210-660	11	16	23	-
	ZC_006_0030-0021	CD	CD (TRY-PLN) 210-660	11	16	23	-
	ZC_006_0030-0022	CE	CE (AUD-NZD-JPY) 210-660	11	16	23	-
	ZC_006_0030-0023	CF	CF (RUB-ROB-CZK) 210-660	11	16	23	-
	ZC_006_0030-0024	CG	CG (MYR-SGD-IDR) I 210-660	11	16	23	-
ZC_006_0030-0025	CH	CH (MYR-SGD-IDR) II 210-660	11	16	23	-	
ZC_006_0030-0026	CI	CI (ARS-CLP-BRL) 210-660	11	16	23	-	
ZC_006_0030-0027	CJ	CJ (VEF-PEN-COP) 210-660	11	16	23	-	
ZC_006_0030-0028	CK	CK (MAD-DZD-TND) 210-660	11	16	23	-	
ZC_006_0030-0029	CL	CL (KRW-PHP-THB) 210-660	11	16	23	-	
ZC_006_0030-0030	CN	CN (EUR MECANICO) 210-660	11	16	23	-	
FORMA DE PAGAMENTO	ZC_006_0014-0001	A	A COIN BOX A	11	16	23	-
	ZC_006_0014-0002	B	B COIN BOX B	11	16	23	-
	ZC_006_0014-0003	C	C COIN BOX C	11	16	23	-
	ZC_006_0014-0004	D	D COIN BOX D	11	16	23	-
	ZC_006_0014-0005	E	E COIN BOX E	11	16	23	-
	ZC_006_0014-0006	F	F COIN BOX F	11	16	23	-
	ZC_006_0014-0007	G	G COIN BOX G	11	16	23	-
	ZC_006_0014-0008	H	H COIN BOX H	11	16	23	-
	ZC_006_0014-0009	I	I COIN BOX I	11	16	23	-
	ZC_006_0014-0010	J	J COIN BOX J	11	16	23	-
CAIXA MOEDAS							

Kits para secadoras ECONOMIC LINE de 11 - 16 - 23 kg

Kits disponíveis para incorporar em máquinas já montadas.

CÓDIGO SAP	NOME DE CARACTERÍSTICA	DESCRIÇÃO	MODELOS			€
19072503	AF	Kit Filtro de entrada de ar 11-16	11	16		-
19072510	AF	Kit Filtro de entrada de ar 23			23	-
19072511	AF	Kit Filtro de entrada de ar 28-35				-
12146879	-	Kit Turbo silenciador ø 200	11	16	23	-
12227940	-	Consola de programação para Easy control (M)	11	16	23	-

* Consultar preço na lista de acessórios e peças de substituição.

Kits específicos de autosserviço

CÓDIGO	DESCRIÇÃO	MODELOS				€
19011224	KIT 100 FICHAS	11	14	18	25	-
19035771	KIT DESBLOQUEIO AUTOMÁTICO	11	14	18	25	-
19045296	KIT COIN BOX (KEY A)	11	14	18	25	-
19045297	KIT COIN BOX (KEY B)	11	14	18	25	-
19045298	KIT COIN BOX (KEY C)	11	14	18	25	-
19045299	KIT COIN BOX (KEY D)	11	14	18	25	-
19045300	KIT COIN BOX (KEY E)	11	14	18	25	-
19045301	KIT COIN BOX (KEY F)	11	14	18	25	-
19045302	KIT COIN BOX (KEY G)	11	14	18	25	-
19045303	KIT COIN BOX (KEY H)	11	14	18	25	-
19045304	KIT COIN BOX (KEY I)	11	14	18	25	-
19045305	KIT COIN BOX (KEY J)	11	14	18	25	-
19059022	KIT PORTA-MOEDAS PRETO EUR + GBP	11	14	18	25	-
19059023	KIT PORTA-MOEDAS PRETO USA + MEX + CAN	11	14	18	25	-
19059024	KIT PORTA-MOEDAS PRETO CNY-TWD-HKD	11	14	18	25	-
19059026	KIT PORTA-MOEDAS PRETO TRY-PLN	11	14	18	25	-
19059025	KIT PORTA-MOEDAS PRETO AUD-NZD-JPY	11	14	18	25	-
19059027	KIT PORTA-MOEDAS PRETO RUB-ROB-CZK	11	14	18	25	-
19059028	KIT PORTA-MOEDAS PRETO MYR-SGD-IDR I (0,5)	11	14	18	25	-
19059033	KIT PORTA-MOEDAS PRETO MYR-SGD-IDR II (0,1-0,2-0,5)	11	14	18	25	-
19059029	KIT PORTA-MOEDAS PRETO ARS-CLP-BRL	11	14	18	25	-
19059030	KIT PORTA-MOEDAS PRETO VEF-PEN-COP	11	14	18	25	-
19059031	KIT PORTA-MOEDAS PRETO MAD-DZD-TND	11	14	18	25	-
19059032	KIT PORTA-MOEDAS PRETO KRW-PHP-THB	11	14	18	25	-
19059034	KIT PORTA-MOEDAS PRETO MECÂNICO FICHAS	11	14	18	25	-
19059035	KIT PORTA-MOEDAS PRETO MECÂNICO EUR	11	14	18	25	-
19059735	KIT CENTRAL DE PAGAMENTO	11	14	18	25	-

Secadoras de coluna

Otimiza o espaço com as secadoras de coluna

As secadoras duplas da Fagor são máquinas compactas, ideais para as lavandarias com pouco espaço, especialmente concebidas para o serviço de serviço automático, mas também disponíveis para hotéis, pequenas lavandarias, etc.

Equipadas com todas as características nos modelos de ADVANCE, CONCEPT e ECONOMIC-LINE.

ADVANCE

CONCEPT

Economic-line



01.

Versatilidade

A nova secadora de coluna proporciona uma maior capacidade de funcionamento otimizando espaço, já que dispõe de dois tambores e, além disso, uma maior versatilidade graças aos seus dois controlos.

02.

Facilidade

Dispõe de uma única ligação e um tubo de extração. Desta forma, consegue-se que a instalação e a manutenção sejam mais fáceis e rápidos.

03.

Serviço automático

Este tipo de secadoras estão especialmente concebidas para o setor do serviço automático.

Características gerais

- Touch Plus Control "TP2" com ecrã táctil a cores de 4,3" (standard na gama ADVANCE). Easy Control "M" com possibilidade de controlar o tempo e a temperatura (standard nas gamas CONCEPT E ECONOMIC LINE).
- Construção exterior em cinzento, em skinplate, estética inoxidável. (na gama ECONOMIC LINE painéis pintados em branco).
- Grande porta de carga (abertura 180°).
- Inversão de rotação, standard em todos os

modelos.

- Mixed Flow: fluxo misto de ar axial-radial (exceto na gama ECONOMIC LINE).
- Soft Touch: tambor perfurado com furos embutidos (exceto na gama ECONOMIC LINE).
- Filtro para fiapos na parte inferior, mais ergonómico, maior e um fluxo de ar melhorado.
- Modelos disponíveis com aquecimento elétrico ou gás na gama ECONOMIC LINE.

- Sistema antirrugas.

Opções:

- Porta de vidro duplo (exceto na gama ECONOMIC LINE).
- Detetor de humidade inteligente IDRY (opcional na gama ADVANCE).
- Sistema anti-incêndios integrado FK SYSTEM (opcional na gama ADVANCE).

ADVANCE

MODELO (#)	CÓDIGO (**)		CAPACIDADE KG.		PRODUÇÃO KG/H	TAMBOR LITROS	PORTA Ø (MM)	POTÊNCIA KW (*)			DIMENSÕES MM	€	
	STANDARD	COM OPÇÕES	(1:18)	(1:22)				AQUECIMENTO	TOTAL ELÉTRICA				
SR-2-11 TP2 E	19071933	18003158	23	19	34	210	574	ELEC	2x12,00	25,10	V	785x955x1.980	-
SR-2-11 TP2 G	19071934	18003159	23	19	34	210	574	GAS	2x12,00	1,10	M	785x955x1.980	-
SR-2-16 TP2 E	19071939	18003164	37	30	53	330	574	ELEC	2x12,00	25,10	V	785x1.225x1.980	-
SR-2-16 TP2 G	19071362	18003165	37	30	53	330	574	GAS	2x12,00	1,10	M	785x1.225x1.980	-
SR-2-16 TP2 G TURBO	19071946	-	37	30	53	330	574	GAS	2x24,00	1,10	M	785x1.225x1.980	-

CONCEPT

MODELO (#)	CÓDIGO (**)		CAPACIDADE KG.		PRODUÇÃO KG/H	TAMBOR LITROS	PORTA Ø (MM)	POTÊNCIA KW (*)			DIMENSÕES MM	€	
	STANDARD	COM OPÇÕES	(1:18)	(1:22)				AQUECIMENTO	TOTAL ELÉTRICA				
SR-2-11 M E	19071935	18003160	23	19	34	210	574	ELEC	2x12,00	25,10	V	785x955x1.980	-
SR-2-11 M G	19071936	18003161	23	19	34	210	574	GAS	2x12,00	1,10	M	785x955x1.980	-
SR-2-16 M E	19071940	18003166	37	30	53	330	574	ELEC	2x12,00	25,10	V	785x1.225x1.980	-
SR-2-16 M G	19071941	18003167	37	30	53	330	574	GAS	2x12,00	1,10	M	785x1.225x1.980	-
SR-2-16 G TURBO	19071945	-	37	30	53	330	574	GAS	2x24,00	1,10	M	785x1.225x1.980	-

Economic-Line

MODELO (#)	CÓDIGO (**)		CAPACIDADE KG.		PRODUÇÃO KG/H	TAMBOR LITROS	PORTA Ø (MM)	POTÊNCIA KW (*)			DIMENSÕES MM	€	
	STANDARD	COM OPÇÕES	(1:18)	(1:22)				AQUECIMENTO	TOTAL ELÉTRICA				
SC-2-11 M E	19071937	18003162	23	19	34	210	574	ELEC	2x12,00	25,10	V	785x955x1.980	-
SC-2-11 M G	19071938	18003163	23	19	34	210	574	GAS	2x12,00	1,10	M	785x955x1.980	-
SC-2-16 M E	19071942	18003168	37	30	53	330	574	ELEC	2x12,00	25,10	V	785x1.225x1.980	-
SC-2-16 M G	19071943	18003169	37	30	53	330	574	GAS	2x12,00	1,10	M	785x1.225x1.980	-

(**): Código STANDARD: Usar este código para os pedidos de máquinas que não incluam nenhuma opção ou versão diferente da standard.

Código COM OPÇÕES: Usar este código para os pedidos de máquinas que incluam alguma opção ou opções da tabela OPÇÕES PARA SECADORAS.

O PVP é o indicado na tabela. O PVP será calculado somando ao PVP do código standard os incrementos por cada opção adicionada.

(#): MODELO: Sistemas de Aquecimento

(*): Tensões: Modelos E - G - S: 50 Hz -Opcional 60 Hz

E: Sistema de Aquecimento Elétrico Através de resistências.

V: Código unicamente para 400 V III +N - Opcional, 230 V III

G: Sistema de queimadores a Gás Com sistema de segurança e acendimento por ignição. Indicar o tipo de gás disponível (Butano-Propano, Gás Natural...).

M: Modelo MONOFÁSICO (230 V 1+N). Válido para: 230 V III - 400 V III +N

Opções para secadoras DE COLUNA de 11 - 16 kg

Versões e opções disponíveis para incluir nos códigos configuráveis "18". Montagem em fábrica nas máquinas solicitadas com o seu código configurável.

ADVANCE

NOME DE CARACTERÍSTICA	CÓDIGO	ABREVIATURA	DESCRIÇÃO	VERSÕES E MODELOS		€
INOX	ZC_006_0002-0009	SSC	Móvel em aço inox	11		-
	ZC_006_0002-0010	SSC	Móvel em aço inox	16		-
	ZC_006_0002-0020	SSF	Móvel em aço inox	11	16	-
VIDRO DUPLO	ZC_006_0003-0003	DG	Porta de vidro duplo STACK (solicitar 1 por coluna)	11	16	-
SISTEMA ANTI-INCÊNDIOS	ZC_006_0004-0006	FEX	Sistema anti-incêndios SFEX STACK	11	16	-
CONTROLO DE HUMIDADE	ZC_006_0005-0002	IMC	Controlo de humidade STACK	11	16	-
EMBALAGEM NÃO STANDARD	ZC_006_0006-0009	WB	Embalagem de madeira 210	11		-
	ZC_006_0006-0010	WB	Embalagem de madeira 330	16		-
OPÇÕES DE TENSÃO	ZC_006_0008-0095	400V 3~ 50 Hz 210-900/STACK	400V 3N 50 Hz 210-330	11	16	-
	ZC_006_0008-0010	400V 3N 60 Hz 210-330	400V 3N 60 Hz 210-330	11	16	-
	ZC_006_0008-0025	230V 3~ 50 Hz 210-330 E	230V 3~ 50 Hz 210-330 E	11 E	16 E	-
	ZC_006_0008-0070	230V 3~ 60 Hz 210-330 G	230V 3~ 60 Hz 210-330 G	11 G	16 G	-
	ZC_006_0008-0075	230V 3~ 60 Hz 210-330 E	230V 3~ 60 Hz 210-330 E	11 E	16 E	-
	ZC_006_0008-0090	230V 1N 50 Hz 210 E/STACK G	230V 1N 50 Hz 210 E/STACK G	11 G	16 G	-
FILTRO DE RESÍDUOS OPCIONAL	ZC_006_0033-0001	F03	F. resíduos em rede 0,3 mm (standard 0,6 mm)	11	16	-
FILTRO DE ENTRADA DE AR	ZC_006_0034-0002	AF	Filtro de entrada de ar stack	11	16	-
ELETRÓNICA TROPICAL	ZC_006_0035-0002	TR	Tropical	11	16	-
IMPRESSORA	ZC_006_0037-0002	PR	Impressora	11	16	-
DOSEAMENTO	ZC_006_0038-0002	DS	Doseamento	11	16	-

CONCEPT

NOME DE CARACTERÍSTICA	CÓDIGO	ABREVIATURA	DESCRIÇÃO	VERSÕES E MODELOS		€
INOX	ZC_006_0002-0009	SSC	Móvel em aço inox	11		-
	ZC_006_0002-0010	SSC	Móvel em aço inox	16		-
	ZC_006_0002-0024	SSF	Móvel em aço inox	11	16	-
VIDRO DUPLO	ZC_006_0003-0003	DG	Porta de vidro duplo STACK (solicitar 1 por coluna)	11	16	-
EMBALAGEM NÃO STANDARD	ZC_006_0006-0009	WB	Embalagem de madeira 210	11		-
	ZC_006_0006-0010	WB	Embalagem de madeira 330	16		-
OPÇÕES DE TENSÃO	ZC_006_0008-0095	400V 3~ 50 Hz 210-900/STACK	400V 3N 50 Hz 210-330	11	16	-
	ZC_006_0008-0010	400V 3N 60 Hz 210-330	400V 3N 60 Hz 210-330	11	16	-
	ZC_006_0008-0025	230V 3~ 50 Hz 210-330 E	230V 3~ 50 Hz 210-330 E	11 E	16 E	-
	ZC_006_0008-0070	230V 3~ 60 Hz 210-330 G	230V 3~ 60 Hz 210-330 G	11 G	16 G	-
	ZC_006_0008-0075	230V 3~ 60 Hz 210-330 E	230V 3~ 60 Hz 210-330 E	11 E	16 E	-
	ZC_006_0008-0090	230V 1N 50 Hz 210 E/STACK G	230V 1N 50 Hz 210 E/STACK G	11 G	16 G	-
FILTRO DE RESÍDUOS OPCIONAL	ZC_006_0034-0002	F03	F. resíduos em rede 0,3 mm (standard 0,6 mm)	11	16	-
ECRÁ EASY CONTROL	ZC_006_0040-0002	BMS	BMS BM COM ECRÁ	11	16	-

Economic Line

NOME DE CARACTERÍSTICA	CÓDIGO	ABREVIATURA	DESCRIÇÃO	VERSÕES E MODELOS		€
EMBALAGENS DE MADEIRA	ZC_006_0006-0009	WB	Embalagem de madeira 210	11	16	-
	ZC_006_0006-0010	WB	Embalagem de madeira 330	16	16	-
OPÇÕES DE TENSÃO	ZC_006_0008-0095	400V 3~ 50 Hz 210-900/STACK	400V 3~ 50 Hz 210-900/STACK	11	16	-
	ZC_006_0008-0010	400V 3~ 50 Hz 210-900/STACK	400V 3~ 50 Hz 210-900/STACK	11 E	16 E	-
	ZC_006_0008-0070	230V 3~ 60 Hz STACK G	230V 3~ 50 Hz 210-660 G	11 G	16 G	-
	ZC_006_0008-0075	230V 3~ 60 Hz STACK E	230V 3~ 50 Hz 460-660 E	11 E	16 E	-
	ZC_006_0008-0090	230V 1N 60 Hz 210 E/STACK G	230V 3~ 60 Hz 460-660 E	11 G	16 G	-
	FILTRO DE RESÍDUOS OPCIONAL	ZC_006_0033-0001	F03	F. resíduos em rede 0,3 mm (standard 0,6 mm)	11	16
ECRÁ EASY CONTROL	ZC_006_0040-0002	BMS	BMS BM COM ECRÁ	11	16	-

Opções

NOME DE CARACTERÍSTICA	CÓDIGO	ABREVIATURA	DESCRIÇÃO	VERSÕES E MODELOS		€
FORMA DE PAGAMENTO (1 UNIT)	ZC_006_0030-0016	CP	CP CENTRAL DE PAGO 210-660	11	16	-
	ZC_006_0030-0017	CT	CT SOLO FICHAS 210-660	11	16	-
	ZC_006_0030-0018	CA	CA (EUR-GBP) 210-660	11	16	-
	ZC_006_0030-0019	CB	CB (USD-MXN-CAD) 210-660	11	16	-
	ZC_006_0030-0020	CC	CC (CNY-TWD-HKD) 210-660	11	16	-
	ZC_006_0030-0021	CD	CD (TRY-PLN) 210-660	11	16	-
	ZC_006_0030-0022	CE	CE (AUD-NZD-JPY) 210-660	11	16	-
	ZC_006_0030-0023	CF	CF (RUB-ROB-CZK) 210-660	11	16	-
	ZC_006_0030-0024	CG	CG (MYR-SGD-IDR) I 210-660	11	16	-
	ZC_006_0030-0025	CH	CH (MYR-SGD-IDR) II 210-660	11	16	-
	ZC_006_0030-0026	CI	CI (ARS-CLP-BRL) 210-660	11	16	-
	ZC_006_0030-0027	CJ	CJ (VEF-PEN-COP) 210-660	11	16	-
	ZC_006_0030-0028	CK	CK (MAD-DZD-TND) 210-660	11	16	-
	ZC_006_0030-0029	CL	CL (KRW-PHP-THB) 210-660	11	16	-
	ZC_006_0030-0030	CN	CN (EUR MECANICO) 210-660	11	16	-
FORMA DE PAGAMENTO (2 UNITS)	ZC_006_0030-0031	CP	CP CENTRAL DE PAGO STACK	11	16	-
	ZC_006_0030-0032	CT	CT SOLO FICHAS STACK	11	16	-
	ZC_006_0030-0033	CA	CA (EUR-GBP) STACK	11	16	-
	ZC_006_0030-0034	CB	CB (USD-MXN-CAD) STACK	11	16	-
	ZC_006_0030-0035	CC	CC (CNY-TWD-HKD) STACK	11	16	-
	ZC_006_0030-0036	CD	CD (TRY-PLN) STACK	11	16	-
	ZC_006_0030-0037	CE	CE (AUD-NZD-JPY) STACK	11	16	-
	ZC_006_0030-0038	CF	CF (RUB-ROB-CZK) STACK	11	16	-
	ZC_006_0030-0039	CG	CG (MYR-SGD-IDR) I STACK	11	16	-
	ZC_006_0030-0040	CH	CH (MYR-SGD-IDR) II STACK	11	16	-
	ZC_006_0030-0041	CI	CI (ARS-CLP-BRL) STACK	11	16	-
	ZC_006_0030-0042	CJ	CJ (VEF-PEN-COP) STACK	11	16	-
	ZC_006_0030-0043	CK	CK (MAD-DZD-TND) STACK	11	16	-
	ZC_006_0030-0044	CL	CL (KRW-PHP-THB) STACK	11	16	-
	ZC_006_0030-0045	CN	CN (EUR MECANICO) STACK	11	16	-
CAIXA PORTA MONEDAS (1 UNIT)	ZC_006_0014-0001	A	A COIN BOX A	11	16	-
	ZC_006_0014-0002	B	B COIN BOX B	11	16	-
	ZC_006_0014-0003	C	C COIN BOX C	11	16	-
	ZC_006_0014-0004	D	D COIN BOX D	11	16	-
	ZC_006_0014-0005	E	E COIN BOX E	11	16	-
	ZC_006_0014-0006	F	F COIN BOX F	11	16	-
	ZC_006_0014-0007	G	G COIN BOX G	11	16	-
	ZC_006_0014-0008	H	H COIN BOX H	11	16	-
	ZC_006_0014-0009	I	I COIN BOX I	11	16	-
	ZC_006_0014-0010	J	J COIN BOX J	11	16	-
CAIXA PORTA MONEDAS (2 UNITS)	ZC_006_0014-0001	A	A COIN BOX A	11	16	-
	ZC_006_0014-0002	B	B COIN BOX B	11	16	-
	ZC_006_0014-0003	C	C COIN BOX C	11	16	-
	ZC_006_0014-0004	D	D COIN BOX D	11	16	-
	ZC_006_0014-0005	E	E COIN BOX E	11	16	-
	ZC_006_0014-0006	F	F COIN BOX F	11	16	-
	ZC_006_0014-0007	G	G COIN BOX G	11	16	-
	ZC_006_0014-0008	H	H COIN BOX H	11	16	-
	ZC_006_0014-0009	I	I COIN BOX I	11	16	-
	ZC_006_0014-0010	J	J COIN BOX J	11	16	-

Kits para secadoras **DE COLUNA** de 11 - 16 kg

Kits disponíveis para incluir nos códigos configuráveis "18".

Montagem em fábrica nas máquinas solicitadas com o seu código configurável.

ADVANCE

CÓDIGO SAP	NOME DE CARACTERÍSTICA	DESCRIÇÃO	MODELOS		€
19072542	IMC	Kit Controlo de humidade inteligente	11	16	-
19072513	AF	Kit Filtro de entrada de ar STACK	11	16	-
19068044	PR	Kit Impressora (*)	11	16	-
19072517	DS	Kit Doseamento (*)	11	16	-
12146879	-	Kit Turbo silenciador ø 200 (*)	11	16	-

* Consultar preço na lista de acessórios e peças de substituição.

CONCEPT / Economic Line

CÓDIGO SAP	NOME DE CARACTERÍSTICA	DESCRIÇÃO	MODELOS		€
19072513	AF	Kit Filtro de entrada de ar STACK	11	16	-
12146879	-	Kit Turbo silenciador ø 200 (*)	11	16	-
12227940	-	Consola de programação para Easy control (M)	11	16	-

* Consultar preço na lista de acessórios e peças de substituição.

Kits específicos de autosserviço

CÓDIGO	DESCRIÇÃO	MODELOS		€
19011224	KIT 100 FICHAS	11	16	-
19035771	KIT DESBLOQUEIO AUTOMÁTICO	11	16	-
19045296	KIT COIN BOX (KEY A)	11	16	-
19045297	KIT COIN BOX (KEY B)	11	16	-
19045298	KIT COIN BOX (KEY C)	11	16	-
19045299	KIT COIN BOX (KEY D)	11	16	-
19045300	KIT COIN BOX (KEY E)	11	16	-
19045301	KIT COIN BOX (KEY F)	11	16	-
19045302	KIT COIN BOX (KEY G)	11	16	-
19045303	KIT COIN BOX (KEY H)	11	16	-
19045304	KIT COIN BOX (KEY I)	11	16	-
19045305	KIT COIN BOX (KEY J)	11	16	-
19059022	KIT PORTA-MOEDAS PRETO EUR + GBP	11	16	-
19059023	KIT PORTA-MOEDAS PRETO USA + MEX + CAN	11	16	-
19059024	KIT PORTA-MOEDAS PRETO CNY-TWD-HKD	11	16	-
19059026	KIT PORTA-MOEDAS PRETO TRY-PLN	11	16	-
19059025	KIT PORTA-MOEDAS PRETO AUD-NZD-JPY	11	16	-
19059027	KIT PORTA-MOEDAS PRETO RUB-ROB-CZK	11	16	-
19059028	KIT PORTA-MOEDAS PRETO MYR-SGD-IDR I (0,5)	11	16	-
19059033	KIT PORTA-MOEDAS PRETO MYR-SGD-IDR II (0,1-0,2-0,5)	11	16	-
19059029	KIT PORTA-MOEDAS PRETO ARS-CLP-BRL	11	16	-
19059030	KIT PORTA-MOEDAS PRETO VEF-PEN-COP	11	16	-
19059031	KIT PORTA-MOEDAS PRETO MAD-DZD-TND	11	16	-
19059032	KIT PORTA-MOEDAS PRETO KRW-PHP-THB	11	16	-
19059034	KIT PORTA-MOEDAS PRETO MECÂNICO FICHAS	11	16	-
19059035	KIT PORTA-MOEDAS PRETO MECÂNICO EUR	11	16	-
19059735	KIT CENTRAL DE PAGAMENTO	11	16	-

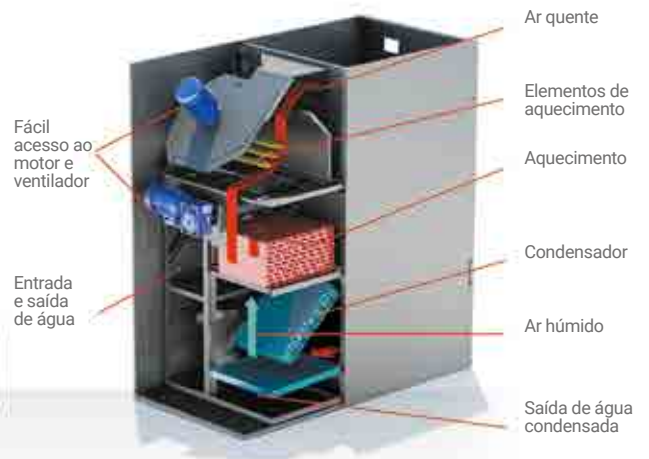
Secadoras de bomba de calor

Tecnologia eficiente

A Fagor apresenta a sua gama de secadoras de «Alta eficiência» e a maior poupança de energia. As novas secadoras com Bomba de Calor representam uma revolução, já que permitem poupar até 60% de energia.

ADVANCE+

ADVANCE



01.

Heat pump

A sua tecnologia torna-as ideais para instalar em lugares sem acesso ao exterior do edifício, e também para o sector de serviço automático, e o seu design simplifica a instalação de forma considerável.

Existem três tamanhos por gama:

SR-11 TP2 PLUS HP | SR-16 TP2 PLUS HP | SR-23 TP2 PLUS HP

SR-11 TP2 HP | SR-16 TP2 HP | SR-23 TP2 HP

Secadoras de bomba de calor

11 - 16 - 23 kg



Características gerais

- TOUCH PLUS CONTROL: ecrã táctil a cores (7" na gama ADVANCE+ e 4,3" na gama ADVANCE).
- Móvel exterior em aço com revestimento cinzento (skinplate), aspeto de ar inoxidável e fácil de limpar.
- Grande porta de carga (abertura 180°).
- Porta de vidro duplo standard na gama ADVANCE+.
- A função IDRY, o detetor de humidade inteligente, standard. (opcional na gama ADVANCE)
- Inversão de rotação, standard em todos os modelos.
- Tambor em aço inoxidável standard.
- Soft Touch: tambor perfurado com furos embutidos axial e radialmente, para proporcionar um tratamento suave aos tecidos, conseguindo uma melhor circulação do ar.
- Filtro para fiapos na parte inferior, mais ergonómico, maior e um fluxo de ar melhorado.
- Sistema antirrugas.
- 100% air circulation: Os secadores com sistema de bomba de calor não precisam de saída de vapor externa. Esses modelos usam água para esfriar, que pode ser reutilizada para lavagem. Baixo consumo de energia.

ADVANCE +

MODELO (#)	CÓDIGO (**)		CAPACIDADE KG.		PRODUÇÃO KG/H	TAMBOR LITROS	PORTA Ø (MM)	POTÊNCIA KW (*)				DIMENSÕES MM	€	
	STANDARD	COM OPÇÕES	(1:18)	(1:22)				COMPRESSOR	MOTOR	VENTIL.	TOTAL (*)			
SR-11 TP2 PLUS HP	19071951	18003176	12	11	12	210	574	3,8	0,25	0,55	4,6	T	785x1.315x1.694	-
SR-16 TP2 PLUS HP	19071952	18003177	18	17	18	330	574	3,8	0,25	0,55	4,6	T	785x1.585x1.694	-
SR-23 TP2 PLUS HP	19071953	18003178	26	21	46	460	574	3,8	0,25	0,55	4,6	T	890x1.720x1.812	-

(**): Código STANDARD: Usar este código para os pedidos de máquinas que não incluam nenhuma opção ou versão diferente da standard. O PVP é o indicado na tabela.
 Código COM OPÇÕES: Usar este código para os pedidos de máquinas que incluam alguma opção ou opções da tabela OPÇÕES PARA SECADORAS. O PVP será calculado somando ao PVP do código standard os incrementos por cada opção adicionada.

(*): Tensões e frequências: T: Código para 230 V III - 400 V III

ADVANCE

MODELO (#)	CÓDIGO (**)		CAPACIDADE KG.		PRODUÇÃO KG/H	TAMBOR LITROS	PORTA Ø (MM)	POTÊNCIA KW (*)				DIMENSÕES MM	€	
	STANDARD	COM OPÇÕES	(1:18)	(1:22)				COMPRESSOR	MOTOR	VENTIL.	TOTAL (*)			
SR-11 TP2 HP	19071948	18003173	12	11	12	210	574	3,8	0,25	0,55	4,6	T	785x1.315x1.694	-
SR-16 TP2 HP	19071949	18003174	18	17	18	330	574	3,8	0,25	0,55	4,6	T	785x1.585x1.694	-
SR-23 TP2 HP	19071950	18003175	26	21	46	460	574	3,8	0,25	0,55	4,6	T	890x1.720x1.812	-

(**): Código STANDARD: Usar este código para os pedidos de máquinas que não incluam nenhuma opção ou versão diferente da standard. O PVP é o indicado na tabela.
 Código COM OPÇÕES: Usar este código para os pedidos de máquinas que incluam alguma opção ou opções da tabela OPÇÕES PARA SECADORAS. O PVP será calculado somando ao PVP do código standard os incrementos por cada opção adicionada.

(*): Tensões e frequências: T: Código para 230 V III - 400 V III

Opções para secadoras COM BOMBA DE CALOR de 11 - 16 - 23 kg

Versões e opções disponíveis para incluir nos códigos configuráveis "18".

Montagem em fábrica nas máquinas solicitadas com o seu código configurável.

ADVANCE+

NOME DE CARACTERÍSTICA	CÓDIGO	ABREVIATURA	DESCRIÇÃO	MODELOS	€	
PORTA OPOSTA	ZC_006_0001-0001	RD	RD Porta oposta 210-660	11 16 23	-	
	ZC_006_0002-0011	SSC	Móvel 210	11	-	
	ZC_006_0002-0012	SSC	Móvel 330	16	-	
	INOX	ZC_006_0002-0013	SSC	Móvel 460	23	-
		ZC_006_0002-0020	SSF	Frente 210/330	11 16	-
	ZC_006_0002-0021	SSF	Frente 460	23	-	
EMBALAGEM NÃO STANDARD	ZC_006_0006-0001	WB	Embalagem de madeira 210	11	-	
	ZC_006_0006-0002	WB	Embalagem de madeira 330	16	-	
	ZC_006_0006-0003	WB	Embalagem de madeira 460	23	-	
OPÇÕES DE TENSÃO	ZC_006_0008-0041	230V 3~ 50 Hz 210-460 HP	230V 3~ 50 Hz 210-460 HP	11 16 23	-	
	ZC_006_0008-0076	230V 3~ 50 Hz 210-460 HP	230V 3~ 50 Hz 210-460 HP	11 E 16 E	-	
FILTRO DE RESÍDUOS OPCIONAL	ZC_006_0033-0002	F06	F. RESÍDUOS 0,6 (NO STACK)	11 16 23	-	
	ZC_006_0033-0003	F12	F. RESÍDUOS 1,2 (TODOS)	11 16 23	-	
FILTRO DE ENTRADA DE AR	ZC_006_0034-0001	AF	FILTRO DE ENTRADA DE AR	11 16 23	-	
ELETRÓNICA TROPICAL	ZC_006_0035-0001	TR	TROPICAL	11 16 23	-	
IMPRESSORA	ZC_006_0037-0001	PR	IMPRESSORA	11 16 23	-	
DOSEAMENTO	ZC_006_0038-0001	DS	DOSEAMENTO	11 16 23	-	

ADVANCE

NOME DE CARACTERÍSTICA	CÓDIGO	ABREVIATURA	DESCRIÇÃO	MODELOS	€	
PORTA OPOSTA	ZC_006_0001-0001	RD	Porta oposta 160-660	11 16 23	-	
	ZC_006_0002-0011	SSC	Móvel 210	11	-	
	ZC_006_0002-0012	SSC	Móvel 330	16	-	
	INOX	ZC_006_0002-0013	SSC	Móvel 460	23	-
		ZC_006_0002-0020	SSF	Frente 210/330	11 16	-
	ZC_006_0002-0021	SSF	Frente 460	23	-	
VIDRO DUPLO	ZC_006_0003-0001	DG	Porta 210 até 460	11 16 23	-	
CONTROLO DE HUMIDADE	ZC_006_0005-0001	IMC	Controlo de humidade inteligente	11 16 23	-	
	ZC_006_0006-0001	WB	Embalagem de madeira 210	11	-	
	EMBALAGEM NÃO STANDARD	ZC_006_0006-0002	WB	Embalagem de madeira 330	16	-
ZC_006_0006-0003		WB	Embalagem de madeira 460	23	-	
OPÇÕES DE TENSÃO	ZC_006_0008-0041	230V 3~ 50 Hz 210-460 HP	230V 3~ 50 Hz 210-460 HP	11 16 23	-	
	ZC_006_0008-0076	230V 3~ 50 Hz 210-460 HP	230V 3~ 50 Hz 210-460 HP	11 E 16 E	-	
FILTRO DE ENTRADA DE AR	ZC_006_0034-0001	AF	Filtro de entrada de ar	11 16 23	-	
ELETRÓNICA TROPICAL	ZC_006_0035-0001	TR	Tropical	11 16 23	-	
IMPRESSORA	ZC_006_0037-0001	PR	Impressora	11 16 23	-	
ECRÃ DE 7"	ZC_006_0039-0001	Ecrã de 7"	Ecrã de 7"		-	

Fagor Industrial

NOME DE CARACTERÍSTICA	CÓDIGO	ABREVIATURA	DESCRIÇÃO	MODELOS					€
FORMA DE PAGAMENTO	ZC_006_0030-0001	CP	CP CENTRAL DE PAGAMENTO 160/200	11	16	23	28	35	-
	ZC_006_0030-0017	CT	CT SÓ FICHAS 210-660	11	16	23	28	35	-
	ZC_006_0030-0018	CA	CA (EUR-GBP) 210-660	11	16	23	28	35	-
	ZC_006_0030-0019	CB	CB (USD-MXN-CAD) 210-660	11	16	23	28	35	-
	ZC_006_0030-0020	CC	CC (CNY-TWD-HKD) 210-660	11	16	23	28	35	-
	ZC_006_0030-0021	CD	CD (TRY-PLN) 210-660	11	16	23	28	35	-
	ZC_006_0030-0022	CE	CE (AUD-NZD-JPY) 210-660	11	16	23	28	35	-
	ZC_006_0030-0023	CF	CF (RUB-ROB-CZK) 210-660	11	16	23	28	35	-
	ZC_006_0030-0024	CG	CG (MYR-SGD-IDR) I 210-660	11	16	23	28	35	-
	ZC_006_0030-0025	CH	CH (MYR-SGD-IDR) II 210-660	11	16	23	28	35	-
	ZC_006_0030-0026	CI	CI (ARS-CLP-BRL) 210-660	11	16	23	28	35	-
	ZC_006_0030-0027	CJ	CJ (VEF-PEN-COP) 210-660	11	16	23	28	35	-
	ZC_006_0030-0028	CK	CK (MAD-DZD-TND) 210-660	11	16	23	28	35	-
	ZC_006_0030-0029	CL	CL (KRW-PHP-THB) 210-660	11	16	23	28	35	-
	ZC_006_0030-0030	CN	CN (EUR MECANICO) 210-660	11	16	23	28	35	-
CAIXA MOEDAS	ZC_006_0014-0001	A	A COIN BOX A	11	16	23	28	35	-
	ZC_006_0014-0002	B	B COIN BOX B	11	16	23	28	35	-
	ZC_006_0014-0003	C	C COIN BOX C	11	16	23	28	35	-
	ZC_006_0014-0004	D	D COIN BOX D	11	16	23	28	35	-
	ZC_006_0014-0005	E	E COIN BOX E	11	16	23	28	35	-
	ZC_006_0014-0006	F	F COIN BOX F	11	16	23	28	35	-
	ZC_006_0014-0007	G	G COIN BOX G	11	16	23	28	35	-
	ZC_006_0014-0008	H	H COIN BOX H	11	16	23	28	35	-
	ZC_006_0014-0009	I	I COIN BOX I	11	16	23	28	35	-
	ZC_006_0014-0010	J	J COIN BOX J	11	16	23	28	35	-

Kits para secadoras **COM BOMBA DE CALOR** de 11 - 16 - 23 kg

Kits disponíveis para incluir nos códigos configuráveis "18".

Montagem em fábrica nas máquinas solicitadas com o seu código configurável.

ADVANCE+

CÓDIGO SAP	NOME DE CARACTERÍSTICA	DESCRIÇÃO	MODELOS			€
19068044	PR	Kit Impressora	11	16	23	-
19072517	DS	Kit Doseamento	11	16	23	-
12146879	-	Kit Turbo silenciador ø200	11	16	23	-

* Consultar preço na lista de acessórios e peças de substituição.

ADVANCE

CÓDIGO SAP	NOME DE CARACTERÍSTICA	DESCRIÇÃO	MODELOS			€
19072542	IMC	Kit Controlo de humidade inteligente	11	16	23	-
19068044	PR	Kit Impressora	11	16	23	-
12146879	-	Kit Turbo silenciador ø200	11	16	23	-

* Consultar preço na lista de acessórios e peças de substituição.

Kits específicos de autosserviço

CÓDIGO	DESCRIÇÃO	MODELOS				€
19011224	KIT 100 FICHAS	11	14	18	25	-
19035771	KIT DESBLOQUEIO AUTOMÁTICO	11	14	18	25	-
19045296	KIT COIN BOX (KEY A)	11	14	18	25	-
19045297	KIT COIN BOX (KEY B)	11	14	18	25	-
19045298	KIT COIN BOX (KEY C)	11	14	18	25	-
19045299	KIT COIN BOX (KEY D)	11	14	18	25	-
19045300	KIT COIN BOX (KEY E)	11	14	18	25	-
19045301	KIT COIN BOX (KEY F)	11	14	18	25	-
19045302	KIT COIN BOX (KEY G)	11	14	18	25	-
19045303	KIT COIN BOX (KEY H)	11	14	18	25	-
19045304	KIT COIN BOX (KEY I)	11	14	18	25	-
19045305	KIT COIN BOX (KEY J)	11	14	18	25	-
19059022	KIT PORTA-MOEDAS PRETO EUR + GBP	11	14	18	25	-
19059023	KIT PORTA-MOEDAS PRETO USA + MEX + CAN	11	14	18	25	-
19059024	KIT PORTA-MOEDAS PRETO CNY-TWD-HKD	11	14	18	25	-
19059026	KIT PORTA-MOEDAS PRETO TRY-PLN	11	14	18	25	-
19059025	KIT PORTA-MOEDAS PRETO AUD-NZD-JPY	11	14	18	25	-
19059027	KIT PORTA-MOEDAS PRETO RUB-ROB-CZK	11	14	18	25	-
19059028	KIT PORTA-MOEDAS PRETO MYR-SGD-IDR I (0,5)	11	14	18	25	-
19059033	KIT PORTA-MOEDAS PRETO MYR-SGD-IDR II (0,1-0,2-0,5)	11	14	18	25	-
19059029	KIT PORTA-MOEDAS PRETO ARS-CLP-BRL	11	14	18	25	-
19059030	KIT PORTA-MOEDAS PRETO VEF-PEN-COP	11	14	18	25	-
19059031	KIT PORTA-MOEDAS PRETO MAD-DZD-TND	11	14	18	25	-
19059032	KIT PORTA-MOEDAS PRETO KRW-PHP-THB	11	14	18	25	-
19059034	KIT PORTA-MOEDAS PRETO MECÂNICO FICHAS	11	14	18	25	-
19059035	KIT PORTA-MOEDAS PRETO MECÂNICO EUR	11	14	18	25	-
19059735	KIT CENTRAL DE PAGAMENTO	11	14	18	25	-



Sistemas de pagamento e acessórios

Sistemas de pagamento	265
— Central de pagamentos Fagor	266
— Central de pagamentos	267

Os modelos especiais ou qualquer outra variante do modelo padrão deverão ser montados na fábrica, e têm um suplemento sobre o preço indicado para o modelo padrão.

Qualquer outra variante ou opção não indica nesta lista deverá ser consultada com a Fagor Industrial.



Sistemas de pagamento

Os modelos básicos de máquinas de lavar e secar roupa industriais para autosserviço estão preparados para sua conexão a uma central de pagamentos.

As versões de autosserviço com porta-fichas/moedas eletrônico ou kit de porta-fichas conseguem-se conetando ao modelo básico de autosserviço um dos kits para estas opções. O kit é facilmente instalável na colocação em funcionamento.

Diferentes opções de pagamento

Central de pagamentos:

A máquina, tal e como está equipada, pode trabalhar com qualquer sistema de central de pagamentos. Se se quiser eliminar o botão de paragem de emergência, pode solicitar-se o kit "Central de pagamentos sem botão STOP".

Kit porta-moedas eletrônico:

Permite alternar entre moedas e fichas e estão preparados para as moedas indicadas na tabela, segundo países e zonas.

Kit porta-fichas:

Permite trabalhar unicamente com fichas.

Transformações de porta-comandos de máquinas de lavar roupa a partir da versão padrão para central de pagamentos



PAINEL PORTA-COMANDOS PADRÃO
Válido para conexão com Central de Pagamentos



DESMONTAGEM DO MÓDULO
Botão de emergência STOP



PAINEL PORTA-COMANDOS SEM BOTÃO STOP
Válido para conexão com Central de Pagamentos



MONTAGEM DO KIT PORTA-FICHAS/MOEDAS E DA CAIXA DE MOEDAS



PAINEL PORTA-COMANDOS PORTA-FICHAS/MOEDAS

Central de pagamentos fagor

Para lavandarias de autosserviço



Dados técnicos do equipamento

- Móvel metálico de chapa com 2,00 mm de espessura, pintura de grande resistência de base epóxi gofrada e seca no forno.
- Dimensões: 595 x 420 x 760 mm (comprimento x profundidade x altura).
- Peso aproximado: 65 kg
- Alimentação: 230 V + N 50 Hz. Potência: 275 W.
- Fecho de alta segurança.
- Placa de alarme com fechadura na porta frontal.
- Sistema de ancoragem ao chão/à parede ou para embutir, dotado de porta traseira.
- Fabrico de acordo com a normativa CE.

Dispositivos que compõem o equipamento

- PC industrial. SO W7P.
 - Ecrã tátil TFT 17" anti-vandalismo (6 mm espessura).
 - Aceitador moedas anti-chumbo com admissão de 0,05 € até 2,00 €.
 - Caixa de devolução de moedas, autoalimentada, com capacidade total de 1500 moedas, dependendo do valor.
 - Aceitador notas com admissão de 5,00 € até 20,00 €. Sistema stacker até 550 un.
 - Distribuidor dotado de leitor/gravador de cartões PVC aproximação Mifare.
 - Impressora térmica de talões com capacidade para rolo de 140 m.
 - Eletrónica de controlo até 16 máquinas por impulsos (ampliável).
- Opções incluídas na central:
- 1 Un. Armário de conexão oito máquinas.
 - 1 Un. Kit de montagem oito máquinas.
 - 1 Un. Caixa 200 cartões PVC ISO aproximação Mifare brancos.

ELEMENTO	CÓDIGO	€
Central de pagamento fagor para oito máquinas	19048710	-
Opções:		
Módulo de pagamento bancário (pós ingenico contactless sem pin - valor máximo 20,00 €)	19047080	-
Cartões pré-pagamento neutros (200 unidades)	19047082	-
Cartões pré-pagamento impressos em uma face (200 unidades)	19047083	-
Cartões pré-pagamento impressos em duas faces (200 unidades)	19047084	-
Base central de pagamento	19047085	-
Caixa 20 rolos papel térmico uma face para impressora (60x120x12 mm - 180 m)	19047086	-
Frontal personalizado ao cliente	19047087	-
Ampliação a oito máquinas (kit montagem)	19047088	-

OBSERVAÇÕES:

Kit de montagem composto por:

- 1 Un. Conjunto teclado + rato sem fios.
- 8 Un. Cabo Screen Flex 4 x 0,5 de 25 m c.u.
- 3 Un. Bucha PVC + parafuso M8 de 35 mm
- 1 Un. Cartão administração de central de pagamentos.

Instalação não incluída em preços.

Central de pagamentos box wash

Central simples para lavandarias de autosserviço



Central de pagamento simples capaz de gerir até seis máquinas que oferece as modalidades de pagamento através de cartão pré-pagamento e pagamento em dinheiro (numerário).

- Placa eletrónica para uma melhor gestão do serviço a cobrar, com a possibilidade de trabalhar de várias formas distintas (temporizador, impulso ou sinal de fim de ciclo).
- Contabilidade em placa eletrónica, com um parcial e um total de dinheiro introduzido.
- Facilidade no momento de mudar os preços dos produtos ou a forma de trabalho.
- Fácil montagem
- Aceita até seis moedas ou fichas diferentes para um preço de venda.
- Abertura frontal para a recolha.
- Fornecida com porta-moedas (deve especificar-se no pedido a moeda) e leitor de chave ou cartão de fidelização.

ELEMENTO	CÓDIGO	DIMENSÕES (MM)	€
Central de pagamentos box wash	19056194	200 x 200 x 400	-
Opções:			-
Cartões de fidelização recarregáveis (conjunto de 100 unidades) - rft card	19020953		-

Mobiliário para serviço automático



COMPONENTES	CÓDIGO	€
1 Mesa de bancada	19074101	-
2 Móvel de coluna	19074102	-
3 Rótulo LED	19074103	-



COMPONENTES	CÓDIGO	€
4 Armário de dosagem	19074089	-
Kit de dosagem para 2 máquinas	19073654	-
5 Kit de dosagem para 4 máquinas	19073655	-
Kit de dosagem para 6 máquinas	19073656	-

Conjunto doseador para 2, 4 e 6 máquinas, com dois produtos químicos. Utilizamos o sinal do programa da máquina para a ativação do conjunto doseador.





Laundry2go

Sistema de módulos transportáveis 273

Os modelos especiais ou qualquer outra variante do modelo padrão deverão ser montados na fábrica, e têm um suplemento sobre o preço indicado para o modelo padrão.

Qualquer outra variante ou opção não indica nesta lista deverá ser consultada com a Fagor Industrial.

Laundry2go





Módulo com toldo

MODELO	CÓDIGO	MÁQUINAS PARA INCLUIR			€*	
1	Módulo K com toldo	Consultar	SR-16	LA-18	LAP-10	-
			Kit de porta-moedas mecânico e caixa	Kit de porta-moedas mecânico e caixa	Kit de porta-moedas mecânico e caixa	
2	Módulo P com toldo	Consultar	LAP-10 + SRP-10	LAP-10 + SRP-10	LAP-10 + SRP-10	-
			Kit de porta-moedas mecânico e caixa	Kit de porta-moedas mecânico e caixa	Kit de porta-moedas mecânico e caixa	

* Preço sem incluir máquinas.

Módulo fechado

MODELO	CÓDIGO	MÁQUINAS PARA INCLUIR			€*	
3	Módulo K fechado	Consultar	SR-16	LA-18	LAP-10	-
			Kit de porta-moedas mecânico e caixa	Kit de porta-moedas mecânico e caixa	Kit de porta-moedas mecânico e caixa	
4	Módulo P fechado	Consultar	LAP-10 + SRP-10	LAP-10 + SRP-10	LAP-10 + SRP-10	-
			Kit de porta-moedas mecânico e caixa	Kit de porta-moedas mecânico e caixa	Kit de porta-moedas mecânico e caixa	

* Preço sem incluir máquinas.

Opção disponível em todos os módulos

MODELO	CÓDIGO	€
Armário para botijas de gás	Consultar	-

Laundry2go

Desenhe o seu módulo

Escolha as opções de configuração que melhor se adaptem às suas necessidades.

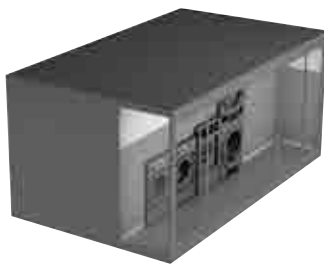
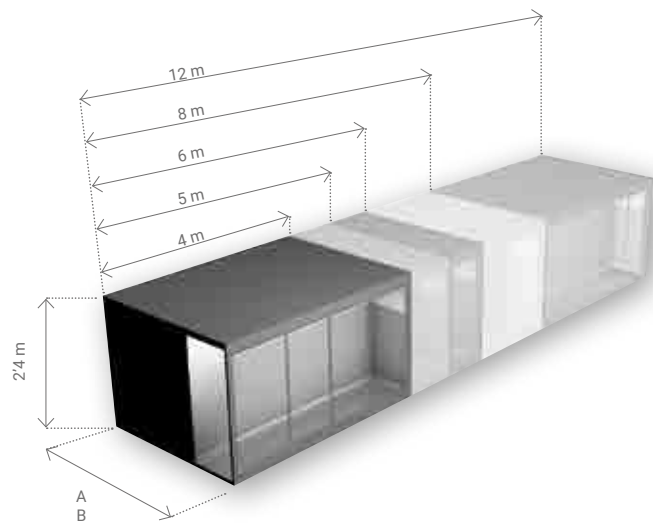
Dimensões / tipo de transporte



Transporte marítimo
A: 2,35 m



Transporte terrestre
B: 3 m
(Mais habitual)



FECHADO



ABERTO



DUPLO

Certificado de construção e certificados CEE

Estrutura metálica fabricada de acordo com o Regulamento (UE) n.º 305/2011 do Parlamento Europeu e do Conselho de 9 de março de 2011 que estabelece condições harmonizadas para a comercialização de produtos de construção, para o Controlo de Produção em Fábrica para Marcação CE de Estruturas Metálicas e cujo âmbito é a conceção, o fabrico e a montagem de construção e estruturas metálicas. O seguimento e a inspeção são realizados pela entidade de certificação TÜV Rheinland, outorgando certificado de conformidade do Controlo de Produção em Fábrica (CPF) e de acordo com a norma UNE-EN 1090:2011+A1 Execução de estruturas de aço e alumínio.

Parte 1: Requisitos para a avaliação da conformidade dos componentes estruturais.

Parte 2: Requisitos técnicos para a execução de estruturas de aço. EXC-3 2+



Desenhe o interior

O módulo padrão está pensado para ser muito luminoso, com uma parte frontal que permite ver a elegância do seu interior.



Máquinas de lavar roupa



8 / 10 kg

MÁQUINAS DE LAVAR ROUPA
PROFISSIONAIS



11 / 14 / 18 / 25 kg

MÁQUINAS DE LAVAR ROUPA
DE VELOCIDADE ALTA



11 / 14 / 18 / 25 kg

MÁQUINAS DE LAVAR ROUPA DE VELOCIDADE MÉDIA
MÁQUINAS DE LAVAR ROUPA DE VELOCIDADE BAIXA

Máquinas de secar roupa



8 / 10 kg

MÁQUINAS DE SECAR ROUPA
PROFISSIONAIS



11 / 16 / 23 / 28 kg

MÁQUINAS DE SECAR ROUPA
ADVANCE



11 / 16 kg

MÁQUINAS DE SECAR ROUPA
DUPLAS - EMPILHAMENTO



11 / 16 / 23 kg

MÁQUINAS DE SECAR ROUPA COM
BOMBA DE CALOR

Opções adicionais de personalização

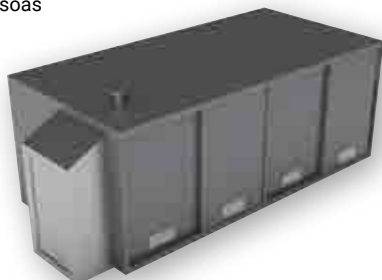
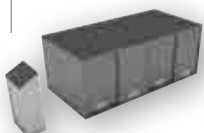
Existem outras opções disponíveis para concluir a personalização do seu módulo, como a cor da estrutura, os acessórios etc.

- SISTEMA DE AQUECIMENTO PARA A ÁGUA
(elétrico, a gás natural ou a gás propano).

- Mochila gás propano
- Ar condicionado.
- Porta de dupla lâmina.
- Rampa de acesso para pessoas com mobilidade reduzida.

- Grades extra de ventilação domótica.
- Estrutura inoxidável.

MOCHILA
GÁS PROPANO



Máquinas auxiliares



- Centrais de pagamento
- Kit pagamento moedas
- Kit conexão iot

