

LAVAGGIO

LAVATRICI SUPERCENTRIFUGANTI CAPACITÀ BASSA E MEDIA LA-11/14 TP2

CARATTERISTICHE

TP2

- Display touchscreen da 7", programmabile e facile da usare.
- Collegamento USB. Include piattaforma online per impostazioni, telemetria, analisi dei dati... mediante IoT.
- Video sul display: annunci, istruzioni (utile per self-service).
- 37 lingue.
- 8 indicatori di dosaggio di serie.

FATTORE G

- FATTORE G elevato di 500.

EFFICIENZA

- Sistema di consumo intelligente.
- Carico ottimo.
- Predisposto per collegamento a serbatoi di recupero: KRS.
- Basso consumo di acqua.

VERSATILITÀ

- Realizzate su misura: personalizzazione.
- OPL < > Gettoniera.
- Elettrica < > Acqua calda.
- Valvola scarico <> Pompa.
- Predisposte per Wet cleaning.

CONNETTIVITÀ

- IoT - FagorKonnnect standard.
- Servizio tecnico da remoto.
- Gestione delle lavanderie: OPL e self-service.
- Pagamento da remoto.

ERGONOMIA

- Maggiore diametro degli sportelli: Ø373.

MANUTENZIONE

- Pannello comandi reclinabile: accesso facile ed ergonomico.
- Menu tecnico: statistiche, per tecnici e manutenzione con console esterna (con opzione console).

ALTRI

- Struttura esterna di colore grigio in skin-plate.
- Cestello e vaschetta in acciaio inossidabile AISI 304.
- Portasapone a 4 scomparti.
- Controllo del disequilibrio mediante inverter.
- Sistema di aiuto per il carico.
- Certificazioni CB e WRAS. Optional ETL.
- Lavatrice senza fissaggio.

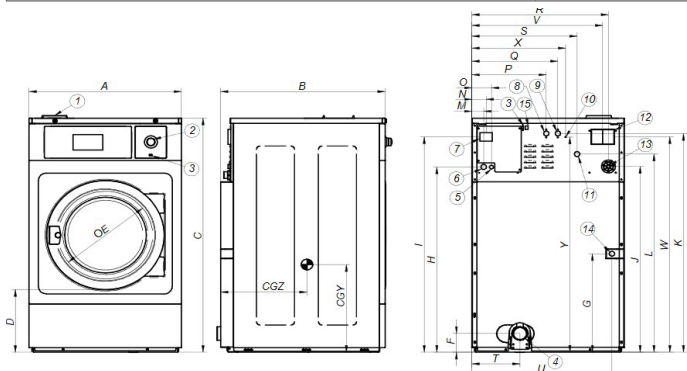
OPTIONAL

- DQ-2 kit pompe per dosaggio automatico.
- Dosaggio extra DB-1.
- Doppio scarico.
- Doppio scarico esterno 3" (raccomandato LA-11).
- Pompa scarico.
- Valvola normalmente chiusa.
- Water FULL FLOW: ricircolo dell'acqua di lavaggio.
- Piedini.
- Scheda 6 indicatori di dosaggio extra.
- Sistema di pesatura (sensori sui piedini). Include kit con 6 indicatori di dosaggio extra.
- Giuntura in silicone.
- Sportello reversibile: apertura sportello invertita.
- Modello tropicalizzato: piastra protetta.
- Kit vapore per trasformare una E o HW in vapore.
- Zoccolo con cassetto per microfibre inox/skinplate.
- Zoccolo per livellare l'altezza superiore delle macchine.
- Zoccolo per livellare altezza di carico (base sportello a 850mm).
- Struttura esterna in acciaio inossidabile AISI 304.
- Pannello frontale e superiore in acciaio inossidabile AISI 304.
- Tensione marittima mod. elettrici: 440V III 50/60Hz (no N).
- Kit gettoniera.
- Kit sblocco automatico dello sportello.



	U.	LA-11 TP2	LA-14 TP2		
CESTELLO					
Capacità di carico 1:9 / 1:10	kg	11/10	14/13		
Volume	l	100	130		
Diametro	mm	532	620		
Profondità	mm	425	430		
DATI GENERALI					
Velocità lavaggio / Velocità centrifuga	U/min.	50/1.300	50/1.204		
Fattore "G"	-	500	500		
Forza massima trasmessa	KN	2,08 ±0,75	2,49 ±1,05		
Frequenza forza dinamica	Hz	16,7	16,7		
Livello sonoro	dB	<70	<70		
Versione Self-service	-	Si	Si		
Scarico doppio	-	No	Opt		
Sistema pesatura / Sistema ribaltamento	-	Opt/No	Opt/No		
Optional SLUICE	-	No	No		
SPORTELLO					
Altezza centro sportello / Altezza base sportello	mm	630/370	700/440		
Diametro	mm	373	373		
POTENZA					
Motore	kW	0,75	1,1		
Potenza termica (elettrica)	kW	6	9		
Potenza elettrica totale (mod. elettrico)	kW	6,25	9,4		
Pot. elett. totale (modello acqua c., vapore)	kW	0,75	1,1		
COLLEGAMENTI					
		ELETTRICO	VAPORE / ACQUA CAL.	ELETTRICO	VAPORE / ACQUA CAL.
Tensione 230V - I + N + T	N° x mm2 / A	2x6+T / 40A	2x1,5+T / 16A	2x10+T / 50A	2x1,5+T / 16A
Tensione 230V - III + T	N° x mm2 / A	3x2,5+T / 20A	-	3x4+T / 32A	-
Tensione 400V - III + N + T	N° x mm2 / A	4x1,5+T / 16A	-	4x1,5+T / 16A	-
Ingresso vapore (modello a vapore)	poll.	1/2"		1/2"	
Consumo massimo vapore (modello a vapore)	kg/h	7		8,5	
Ingresso acqua	poll.	3/4"		3/4"	
Pressione rete	kg/cm ²	2-4		2-4	
Consumo massimo di acqua	l/h	62*/82**		80,6*/106,6**	
Scarico	poll.	3"		3"	
Capacità di scarico	l/min	200		200	
DIMENSIONI / DIMENSIONI CON IMBALLAGGIO					
Larghezza netta / Larghezza lorda	mm	692/730		788/850	
Profondità netta / Profondità lorda	mm	788/1.000		869/1.010	
Altezza netta / Altezza lorda	mm	1.185/1.417		1.307/1.560	
Peso netto / Peso lordo	kg	230/239		250/283	
Volume	m ³	1,03		1,34	

*Programma ECO / **Energetico 60°C



- 1- PORTASAPONE
- 2- STOP DI EMERGENZA
- 3- PORTA USB
- 4- SCARICO
- 5- COLLEGAMENTO ELETTRICO A POMPE DI DETERSIVO LIQUIDO
- 6- COLLEGAMENTO ELETTRICO
- 7- INTERRUTTORE GENERALE
- 8- INGRESSO ACQUA AUSILIARE

- 9- INGRESSO ACQUA CALDA
- 10- MESSA A TERRA
- 11- INGRESSO ACQUA FREDDA
- 12- TROPPOPIENO DI ACQUA
- 13- COLLEGAMENTO PER DETERSIVO LIQUIDO
- 14- COLLEGAMENTO VAPORE
- 15- PORTA ETHERNET

	A	B	C	D	E	F	G	H	I	J	K	L	M	N	O	P	Q	R	S	T	U	V	W	X	Y	CGY	CGZ	
LA-11	mm	692	788	1.185	370	373	125	354	913	1.085	916	1.100	985	61	74	101	292	352	610	448	226	626	580	1.080	442	1.145	424	577
LA-14	mm	788	869	1.307	440	373	243	385	1.034	1.202	1.037	1.221	1.106	61	74	101	385	445	706	544	243	718	676	1.202	485	1.201	450	651



LAVAGGIO

LAVATRICI SUPERCENTRIFUGANTI CAPACITÀ ELEVATA LA-18/22 TP2

CARATTERISTICHE

TP2

- Display touchscreen da 7", programmabile e facile da usare.
- Collegamento USB. Include piattaforma online per impostazioni, telemetria, analisi dei dati... mediante IoT.
- Video sul display: annunci, istruzioni (utile per self-service).
- 37 lingue.
- 8 indicatori di dosaggio di serie.

FATTORE G

- FATTORE G elevato di 500-450.

EFFICIENZA

- Sistema di consumo intelligente.
- Carico ottimo.
- Predisposto per collegamento a serbatoi di recupero: KRS.
- Basso consumo di acqua.

VERSATILITÀ

- Realizzate su misura: personalizzazione.
- OPL < > Gettoniera.
- Elettrica < > Acqua calda.
- Valvola scarico <> Pompa.
- Predisposte per Wet cleaning.

CONNETTIVITÀ

- IoT - FagorKonnnect standard
- Servizio tecnico da remoto.
- Gestione delle lavanderie: OPL e self-service.
- Pagamento da remoto.

ERGONOMIA

- Maggiore diametro degli sportelli: Ø460.

MANUTENZIONE

- Pannello comandi reclinabile: accesso facile ed ergonomico.
- Menu tecnico: statistiche, per tecnici e manutenzione con console esterna (con opzione console).

ALTRI

- Struttura esterna di colore grigio in skin-plate.
- Cestello e vaschetta in acciaio inossidabile AISI 304.
- Portasapone a 4 scomparti.
- Controllo del disequilibrio mediante inverter.
- Sistema di aiuto per il carico.
- Certificazioni CB e WRAS.
- Optional ETL.
- Lavatrice supercentrifugante senza fissaggio.

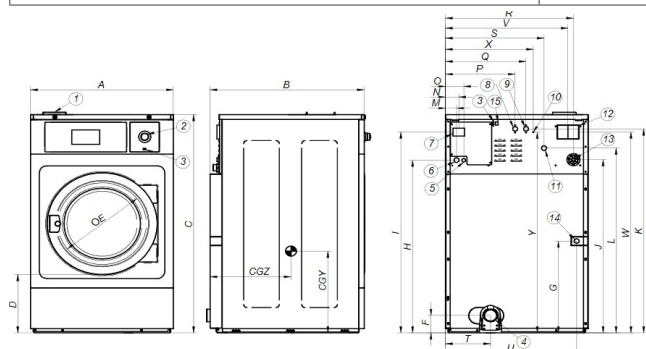
OPTIONAL

- DQ-2 kit pompe per dosaggio automatico.
- Dosaggio extra DB-1.
- Scarico doppio.
- Valvola normalmente chiusa.
- Water FULL FLOW: ricircolo dell'acqua di lavaggio.
- Piedini.
- Sistema di pesatura (sensori sui piedini). Include kit con 6 indicatori di dosaggio extra.
- Scheda con 6 indicatori di dosaggio extra. 14 indicatori in totale.
- Giuntura in silicone.
- Sportello reversibile: apertura sportello invertita.
- Modello tropicalizzato: piastra protetta.
- Kit vapore per trasformare una E o HW in vapore.
- Zoccolo con cassetto per microfibre inox/skinplate.
- Zoccolo per livellare l'altezza superiore delle macchine.
- Zoccolo per livellare altezza di carico (base sportello a 850mm).
- Struttura esterna in acciaio inossidabile AISI 304.
- Pannello frontale e superiore in acciaio inossidabile AISI 304.
- Tensione marittima nei modelli elettrici: 440V III 50/60Hz (no N).
- Kit gettoniera.
- Kit sblocco automatico dello sportello.



	U.	LA-18 TP2	LA-22 TP2		
CESTELLO					
Capacità di carico 1:9 / 1:10	kg	20/18	25/22		
Volume	l	180	220		
Diametro	mm	700	700		
Profondità	mm	470	560		
DATI GENERALI					
Velocità lavaggio / Velocità centrifuga	r.p.m.	47/1.133	47/1.071		
Fattore "G"	-	500	450		
Forza massima trasmessa	KN	3,41 ±1,4	4,12 ±1,4		
Frequenza forza dinamica	Hz	16	16		
Livello sonoro	dB	<70	<70		
Versione Self-service	-	Si	Si		
Scarico doppio	-	Opt.	Opt.		
Sistema pesatura / Sistema ribaltamento	-	Opt/No	Opt/No		
Optional SLUICE	-	No	No		
SPORTELLLO					
Altezza centro sportello / Altezza base sportello	mm	765/450	765/450		
Diametro	mm	460	460		
POTENZA					
Motore	kW	2,2	2,2		
Potenza termica (elettrica)	kW	12	12		
Potenza elettrica totale (mod. elettrico)	kW	12,75	12,75		
Pot. elett. totale (modello acqua c., vapore)	kW	2,2	2,2		
COLLEGAMENTI		ELETTRICO	VAPORE / ACQUA CAL.	ELETTRICO	VAPORE / ACQUA
Tensione 230V - I + N + T	N° x mm2 / A	2x16+T / 63A	2x1,5+T / 16A	2x16+T / 63A	2x1,5+T / 16A
Tensione 230V - III + T	N° x mm2 / A	3x6+T / 40A	-	3x6+T / 40A	-
Tensione 400V - III + N + T	N° x mm2 / A	4x4+T / 32A	-	4x4+T / 32A	-
Ingresso vapore (modello a vapore)	poll.	1/2"		1/2"	
Consumo massimo vapore (modello a vapore)	kg/h	12		12	
Ingresso acqua	poll.	3/4"		3/4"	
Pressione rete	kg/cm ²	2-4		2-4	
Consumo massimo di acqua	Lit/h	111,6*/147,6**		136,4*/180,4**	
Scarico	poll.	3"		3"	
Capacità di scarico	Lit/min	200		200	
DIMENSIONI / DIMENSIONI CON IMBALLAGGIO					
Larghezza netta / Larghezza lorda	mm	884 / 945		884/945	
Profondità netta / Profondità lorda	mm	913/1.030		1.003/1.140	
Altezza netta / Altezza lorda	mm	1.415 / 1.700		1.415/1.700	
Peso netto / Peso lordo	kg	360/393		380/413	
Volume	m ³	1,65		1,83	

*Programma ECO / **Energetico 60°C



- 1- PORTASAPONE
- 2- STOP DI EMERGENZA
- 3- PORTA USB
- 4- SCARICO
- 5- COLLEGAMENTO ELETTRICO A POMPE DI DETERSIVO LIQUIDO
- 6- COLLEGAMENTO ELETTRICO
- 7- INTERRUTTORE GENERALE
- 8- INGRESSO ACQUA AUSILIARE

- 9- INGRESSO ACQUA CALDA
- 10- MESSA A TERRA
- 11- INGRESSO ACQUA FREDDA
- 12- TROPPOPIENO DI ACQUA
- 13- COLLEGAMENTO PER DETERSIVO LIQUIDO
- 14- COLLEGAMENTO VAPORE
- 15- PORTA ETHERNET

		A	B	C	D	E	F	G	H	I	J	K	L	M	N	O	P	Q	R	S	T	U	V	W	X	Y	CGV	CGZ
LA-18	mm	884	913	1.415	450	460	95	380	1.135	1.303	1.138	1.322	1.207	61	74	101	429	509	802	640	348	814	772	1.303	569	1.297	464	702
LA-22	mm	884	1003	1.415	450	460	95	380	1.135	1.303	1.138	1.322	1.207	61	74	101	429	509	802	640	348	814	772	1.303	569	1.297	464	747



LAVAGGIO

LAVATRICI SUPERCENTRIFUGANTI CAPACITÀ ELEVATA LA-28 TP2

CARATTERISTICHE

TP2

- Display touchscreen da 7", programmabile e facile da usare.
- Collegamento USB. Include piattaforma online per impostazioni, telemetria, analisi dei dati... mediante IoT.
- Video sul display: annunci, istruzioni (utile per self-service).
- 37 lingue.
- 8 indicatori di dosaggio di serie.

FATTORE G

- FATTORE G elevato di 450.

EFFICIENZA

- Sistema di consumo intelligente.
- Carico ottimo.
- Predisposto per collegamento a serbatoi di recupero: KRS.
- Basso consumo di acqua.

VERSATILITÀ

- Realizzate su misura: personalizzazione.
- OPL < > Gettoniera.
- Elettrica < > Acqua calda.
- Valvola scarico < > Pompa.
- Predisposte per Wet cleaning.

CONNETTIVITÀ

- IoT - FagorKonnnect standard.
- Servizio tecnico da remoto.
- Gestione delle lavanderie: OPL e self-service.
- Pagamento da remoto.

ERGONOMIA

- Maggiore diametro degli sportelli: Ø460.
- Facile apertura e chiusura dello sportello.

MANUTENZIONE

- Pannello comandi reclinabile: accesso facile ed ergonomico.
- Menu tecnico: statistiche, per tecnici e manutenzione con console esterna (con opzione console).

ALTRI

- Struttura esterna di colore grigio in skin-plate.
- Cestello e vaschetta in acciaio inossidabile AISI 304.
- Portasapone a 4 scomparti.
- Controllo del disequilibrio mediante inverter.
- Sistema di aiuto per il carico.
- Certificazioni CB e WRAS.
- Optional ETL.
- Lavatrice supercentrifugante senza fissaggio.

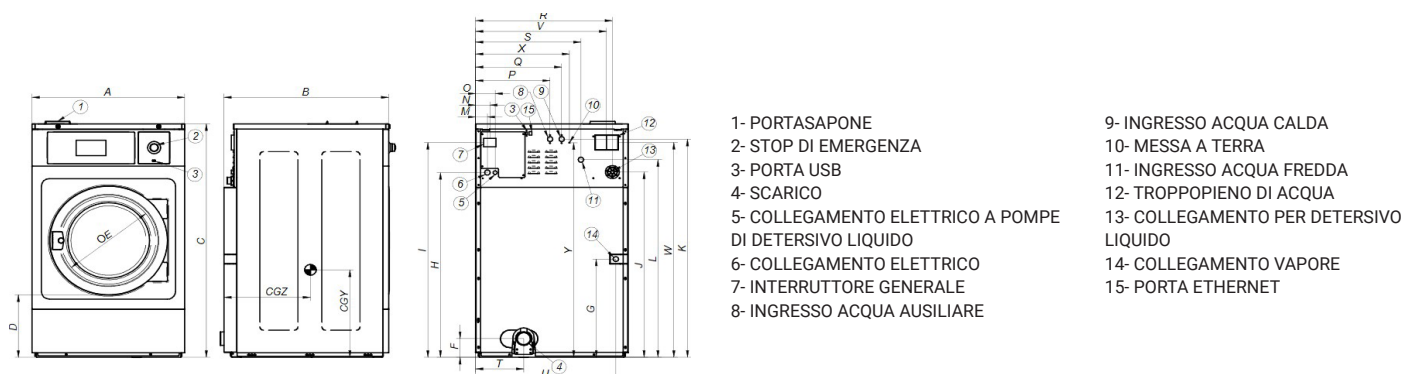
OPTIONAL

- DQ-2 kit pompe per dosaggio automatico.
- Dosaggio extra DB-1.
- Scarico doppio.
- Valvola normalmente chiusa.
- Water FULL FLOW: ricircolo dell'acqua di lavaggio.
- Piedini.
- Sistema di pesatura (sensori sui piedini). Include kit con 6 indicatori di dosaggio extra.
- Scheda con 6 indicatori di dosaggio extra. 14 indicatori in totale.
- Giuntura in silicone.
- Sportello reversibile: apertura sportello invertita.
- Modello tropicalizzato: piastra protetta.
- Kit vapore per trasformare una E o HW in vapore.
- Zoccolo per livellare l'altezza superiore delle macchine.
- Zoccolo per livellare altezza di carico (base sportello a 850mm).
- Struttura esterna in acciaio inossidabile AISI 304.
- Pannello frontale e superiore in acciaio inossidabile AISI 304.
- Tensione marittima nei modelli elettrici: 440V III 50/60Hz (no N).
- Kit gettoniera.
- Kit sblocco automatico dello sportello.



		U.	LA-28 TP2
CESTELLO			
Capacità di carico 1:9 / 1:10		kg	31/28
Volume		l	280
Diametro		mm	770
Profondità		mm	585
DATI GENERALI			
Velocità del lavaggio / Velocità della centrifuga		r.p.m.	45/1.024
Fattore "G"		-	450
Forza massima trasmessa		KN	5,59 ± 1,75
Frequenza forza dinamica		Hz	15
Livello sonoro		dB	<70
Versione Self-service		-	Si
Scarico doppio		-	Opt.
Sistema pesatura / Sistema ribaltamento		-	Opt/No
Optional SLUICE		-	No
SPORTELLO			
Altezza centro sportello / Altezza base sportello		mm	865/560
Diametro		mm	460
POTENZA			
Motore		kW	4
Potenza termica (elettrica)		kW	18
Potenza elettrica totale (mod. elettrico)		kW	19,2
Pot. elett. totale (modello acqua c., vapore)		kW	4
COLLEGAMENTI		ELETTRICO	VAPORE / ACQUA CAL.
Tensione 230V - I + N + T	N° x mm2 / A	-	2x4+T / 32A
Tensione 230V - III + T	N° x mm2 / A	3x16+T / 63A	-
Tensione 400V - III + N + T	N° x mm2 / A	4x4+T / 32A	-
Ingresso vapore (modello a vapore)	poll.	3/4"	
Consumo massimo vapore (modello a vapore)	kg/h	12	
Ingresso acqua	poll.	3/4"	
Pressione rete	kg/cm ²	2-4	
Consumo massimo di acqua	l/h	173,6*/229,6**	
Scarico	poll.	3"	
Capacità di scarico	l/min	200	
DIMENSIONI / DIMENSIONI CON IMBALLAGGIO			
Larghezza netta / Larghezza lorda		mm	979/1.040
Profondità netta / Profondità lorda		mm	1.070/1.210
Altezza netta / Altezza lorda		mm	1.553/1.850
Peso netto / Peso lordo		kg	540/595
Volume		m ³	2,33

*Programma ECO / **Energetico 60°C



	A	B	C	D	E	F	G	H	I	J	K	L	M	N	O	P	Q	R	S	T	U	V	W	X	Y	CGY	CGZ
LA-28	979	1099	1553	560	460	133	490	1282	1450	1259	1465	1354	61	74	101	481	561	861	673	367	909	831	1424	624	1510	773	735



LAVAGGIO

LAVATRICI SUPERCENTRIFUGANTI CAPACITÀ BASSA E MEDIA LA-35C/45C TP2

CARATTERISTICHE

TP2

- Display touchscreen da 7", programmabile e facile da usare.
- Collegamento USB. Include piattaforma online per impostazioni, telemetria, analisi dei dati... mediante IoT.
- Video sul display: annunci, istruzioni (utile per self-service).
- 37 lingue.
- 8 indicatori di dosaggio di serie.

FATTORE G

- FATTORE G elevato di 450.

EFFICIENZA

- Sistema di consumo intelligente.
- Carico ottimo.
- Predisposto per collegamento a serbatoi di recupero: KRS.
- Basso consumo di acqua.

VERSATILITÀ

- Realizzate su misura: personalizzazione.
- OPL < > Gettoniera.
- Elettrica < > Acqua calda.
- Predisposte per Wet cleaning.

CONNETTIVITÀ

- IoT - FagorKonnnect standard.
- Servizio tecnico da remoto.
- Gestione delle lavanderie: OPL e self-service.
- Pagamento da remoto.

ERGONOMIA

- Maggiore diametro degli sportelli: Ø560.
- Facile apertura e chiusura dello sportello.

MANUTENZIONE

- Pannello comandi reclinabile: accesso facile ed ergonomico.
- Menu tecnico: statistiche, per tecnici e manutenzione con console esterna (con opzione console).

ALTRI

- Struttura esterna di colore grigio in skin-plate.
- Cestello e vaschetta in acciaio inossidabile AISI-304.
- Portasapone a 4 scomparti.
- Controllo del disequilibrio mediante inverter.
- Sistema di aiuto per il carico.
- Certificazioni CB e WRAS.
- Optional ETL.
- Lavatrice supercentrifugante senza fissaggio.

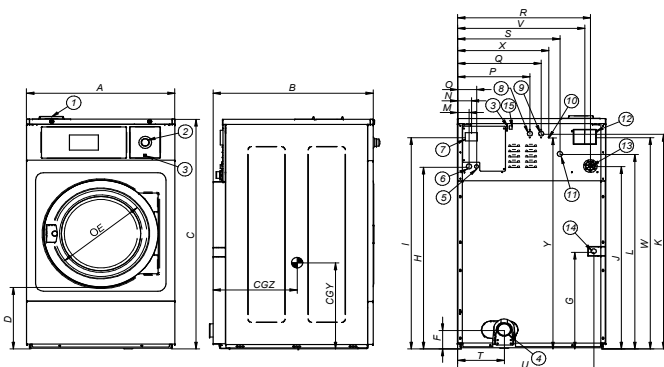
OPTIONAL

- DQ-2 kit pompe per dosaggio automatico.
- Dosaggio extra DB-1.
- Doppio scarico.
- Valvola normalmente chiusa.
- Water FULL FLOW: ricircolo dell'acqua di lavaggio.
- Piedini.
- Sistema di pesatura (sensori sui piedini). Include kit con 6 indicatori di dosaggio extra.
- Scheda con 6 indicatori di dosaggio extra. 14 indicatori in totale.
- Giuntura in silicone.
- Sportello reversibile: apertura sportello invertita.
- Modello tropicalizzato: piastra protetta.
- Kit vapore per trasformare una E o HW in vapore.
- Zoccolo per livellare l'altezza superiore delle macchine.
- Zoccolo per livellare altezza di carico (base sportello a 850mm).
- Struttura esterna in acciaio inossidabile AISI 304.
- Pannello frontale e superiore in acciaio inossidabile AISI 304.
- Tensione marittima nei modelli elettrici: 440V III 50/60Hz (no N).
- Kit gettoniera.
- Kit sblocco automatico dello sportello.



	EINH.	LA-35C TP2	LA-45C TP2		
CESTELLO					
Capacità di carico 1:9 / 1:10	kg	39/35	50/45		
Volume	l	350	450		
Diametro	mm	860	860		
Profondità	mm	602	720		
DATI GENERALI					
Velocità lavaggio / Velocità centrifuga	r.p.m.	42,5/966	42,5/966		
Fattore "G"	-	450	450		
Forza massima trasmessa	KN	7,36 ±2,45	7,36 ±2,45		
Frequenza forza dinamica	Hz	14,3	14,3		
Livello sonoro	dB	<70	<70		
Versione Self-service	-	Si	No		
Scarico doppio	-	Opt	Opt		
Sistema pesatura / Sistema ribaltamento	-	Opt/No	Opt/No		
Optional SLUICE	-	No	No		
SPORTELLLO					
Altezza centro sportello / Altezza base sportello	mm	885/540	885/540		
Diametro	mm	560	560		
POTENZA					
Motore	kW	6	6		
Potenza termica (elettrica)	kW	21	21		
Potenza elettrica totale (mod. elettrico)	kW	23	22		
Pot. elett. totale (modello acqua c., vapore)	kW	6	6		
COLLEGAMENTI		ELETTRICO	VAPORE / ACQUA CALDA	ELETTRICO	VAPORE / ACQUA CALDA
Tensione 230V - I + N + T	N° x mm2 / A	-	-	-	-
Tensione 230V - III + T	N° x mm2 / A	3x16+T / 63A	3x4+T / 32A	3x16+T / 63A	3x4+T / 32A
Tensione 400V - III + N + T	N° x mm2 / A	4x6+T / 40A	4x2,5+T / 20A	4x6+T / 40A	4x2,5+T / 20A
Ingresso vapore (modello a vapore)	poll.	3/4"		3/4"	
Consumo massimo vapore (modello a vapore)	kg/h	18		18	
Ingresso acqua	poll.	3/4"		3/4"	
Pressione rete	kg/cm ²	2-4		2-4	
Consumo massimo di acqua	Lit/h	217*/287**		279*/369**	
Scarico	poll.	3"		3"	
Capacità di scarico	Lit/min	200		200	
DIMENSIONI / DIMENSIONI CON IMBALLAGGIO					
Larghezza netta / Larghezza lorda	mm	1.095/1.165		1.095/1.195	
Profondità netta / Profondità lorda	mm	1.184/1.230		1.304/1.440	
Altezza netta / Altezza lorda	mm	1.598/1920		1.598/1.920	
Peso netto / Peso lordo	kg	750/820		770/840	
Volume	m ³	2,75		3,3	

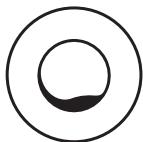
*Programma ECO / **Energetico 60°C



- 1- PORTASAPONE
- 2- STOP DI EMERGENZA
- 3- PORTA USB
- 4- SCARICO
- 5- COLLEGAMENTO ELETTRICO A POMPE DI DETERSIVO LIQUIDO
- 6- COLLEGAMENTO ELETTRICO
- 7- INTERRUTTORE GENERALE
- 8- INGRESSO ACQUA AUSILIARE

- 9- INGRESSO ACQUA CALDA
- 10- MESSA A TERRA
- 11- INGRESSO ACQUA FREDDA
- 12- TROPPOPIENO DI ACQUA
- 13- COLLEGAMENTO PER DETERSIVO LIQUIDO
- 14- COLLEGAMENTO VAPORE
- 15- PORTA ETHERNET

	A	B	C	D	E	F	G	H	I	J	K	L	M	N	O	P	Q	R	S	T	U	V	W	X	Y	CGY	CGZ	
LA-35C	mm	1.095	1.184	1.600	525	560	158	576	1.330	1.498	1.331	1.513	1.417	61	74	101	596	676	976	808	384	1.028	946	1.496	740	1.558	795	732
LA-45C	mm	1.095	1.304	1.600	525	560	158	576	1.330	1.498	1.331	1.513	1.417	61	74	101	596	676	976	808	384	1.028	946	1.496	740	1.558	795	800



LAVAGGIO

LAVATRICI SUPERCENTRIFUGANTI CAPACITÀ ELEVATA LA-60C/80C TP2



CARATTERISTICHE

TP2

- Display touchscreen a colori da 7", programmabile e facile da usare.
- Collegamento USB. Include piattaforma online per impostazioni, telemetria, analisi dei dati... mediante IoT.
- Video sul display: annunci, istruzioni (utile per self-service).
- 37 lingue.
- 8 indicatori di dosaggio di serie.

FATTORE G

- Fattore G elevato di 450.

EFFICIENZA

- Sistema di consumo intelligente.
- Carico ottimo.
- Basso consumo di acqua.

VERSATILITÀ

- Elettrica < > Acqua calda.
- WET CLEANING di serie.

CONNETTIVITÀ

- IoT - FagorKonnnect standard.
- Servizio tecnico da remoto.
- Gestione delle lavanderie.

ERGONOMIA

- Facile apertura e chiusura dello sportello.

MANUTENZIONE

- Pannello comandi reclinabile: accesso facile ed ergonomico.
- Pezzi equivalenti per tutti i modelli: contattori, componenti elettronici.
- Menu tecnico: telemetria, diagnosi degli errori.
- Protezione da umidità.

ALTRI

- Cestello e vaschetta in acciaio inossidabile AISI 304.
- 3 ingressi dell'acqua.
- Lavatrici senza fissaggio.
- Pannelli in skinplate.
- Montaggio facile, senza eseguire lavori.
- Tubi per ingresso dell'acqua non inclusi.
- Certificazioni CB e WRAS. Optional ETL.

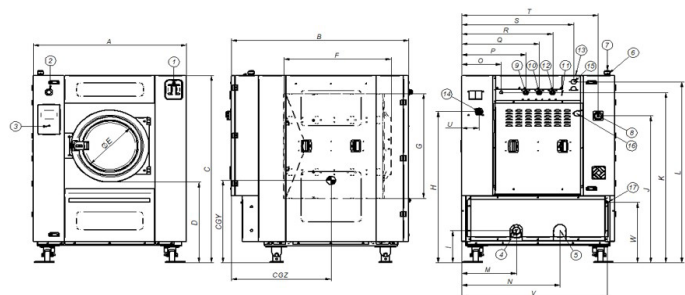
OPTIONAL

- DQ-2 kit pompe per dosaggio automatico.
- Dosaggio extra DB-1.
- Kit doppio scarico.
- Valvola normalmente chiusa.
- Kit direct drive: frontale o doppio senso.
- Tubo ingresso dell'acqua.
- Sistema di pesatura (sensori sui piedini). Non compatibile con kit di direct drive.
- Scheda con 6 indicatori di dosaggio extra. 14 indicatori in totale.
- Opzioni di ribaltamento: frontale o doppia.
- Sistema di pesatura automatica con sensore sui piedi (non disponibile con i kit di ribaltamento).
- Sportello reversibile: apertura sportello invertita.
- Kit vapore per trasformare una E o HW in vapore.
- Doppio riscaldamento elettrico + vapore.
- Struttura esterna in acciaio inox AISI 304.
- Tensione marittima nei modelli elettrici: 440V III 50/60 Hz Senza neutro.
- Tensione 230 V III 50/60 Hz.

	U.	LA-60C TP2	LA-80C TP2		
CESTELLO					
Capacità di carico 1:9 / 1:10	Kg	65/59	85 / 77		
Volume	l	590	770		
Diametro	mm	1048	1048		
Profondità	mm	680	892		
DATI GENERALI					
Velocità del lavaggio / centrifuga	r.p.m.	38 / 875	38 / 875		
Fattore G	-	450	450		
Forza massima trasmessa	KN	18 ±4,2	23 ±4,8		
Frequenza forza dinamica	Hz	12,66	12,66		
Livello sonoro	dB	< 70	< 70		
Versione self-service	-	No	No		
Scarico doppio	-	Opt	Opt		
Sistema pesatura / Sistema ribaltamento	-	Opt	Opt		
Optional SLUICE		No	No		
SPORTELLO					
Altezza centro sportello / base sportello	mm	1.170 / 810	1.170 / 810		
Diametro	mm	560	560		
POTENZA					
Motore	kW	15	15		
Potenza termica (elettrica)	kW	36*/24**	48*/36**		
Potenza elett. totale (mod. elettrico)	kW	39*/27**	51*/39**		
Pot. elett. totale (modello acqua cal., vapore)	kW	15	15		
COLLEGAMENTI		ELETTRICO	VAPORE / ACQUA CAL.	ELETTRICO	VAPORE / ACQUA CAL.
Tensione 230V- III + T	N° x mm2 / A	3x25+T / 100A	3x10+T / 50A	3x25+T / 100A	3x10+T / 50A
Tensione 400V- III + N + T	N° x mm2 / A	4x16+T / 63A	4x10+T / 50A	4x25+T / 80A	4x10+T / 50A
Ingresso vapore (modello a vapore)	Pollici	3/4"		3/4"	
Consumo max. vapore (mod a vapore)	Kg/h	21		25	
Ingresso acqua	Pollici	1"		1"	
Pressione rete	kg/cm2	2-4		2-4	
Consumo massimo di acqua	Lit/h	365,8*/483,8**		477,4*/631,4**	
Scarico	Pollici	3"		3"	
Capacità di scarico	Lit/min	200		200	
DIMENSIONI / DIMENSIONI CON IMBALLAGGIO					
Larghezza netta / Larghezza lorda	mm	1.420 / 1.600		1.420 / 1.600	
Profondità netta / Profondità lorda	mm	1.433 / 1.595		1.645 / 1.805	
Altezza netta / Altezza lorda	mm	1.880 / 1.930		1.880 / 1.930	
Peso netto / Peso lordo	kg	1.650 / 1.800		1.800 / 2.000	
Volume	m3	4,9		5,6	

*Programma ECO / **Energetico 60°C

*Riscaldamento elettrico / **Doppio riscaldamento elettrico+vapore



- | | |
|--|--|
| 1. PORTASAPONE | 10. INGRESSO ACQUA CALDA |
| 2. STOP DI EMERGENZA | 11. MESSA A TERRA |
| 3. PORTA USB | 12. INGRESSO ACQUA FREDDA |
| 4. SCARICO 1 | 13. TROPPOPIENO DI ACQUA |
| 5. SCARICO 2 | 14. COLLEGAMENTO PER DETERSIVO LIQUIDO |
| 6. COLLEGAMENTO ELETTRICO A POMPE DI DETERSIVO LIQUIDO | 15. COLLEGAMENTO VAPORE |
| 7. COLLEGAMENTO ELETTRICO | 16. PRESA D'ARIA |
| 8. INTERRUTTORE GENERALE | 17. PORTA ETHERNET |
| 9. INGRESSO ACQUA AUSILIARE | |

	A	B	C	D	E	F	G	H	I	J	K	L	M	N	O	P	Q	R	S	T	U	V	W	CGY	CGZ
LA-60C	1.420	1.433	1.880	810	560	760	1.050	1.563	323	1.475	1.710	1.817	508	912	367	595	720	845	1.040	1.267	160	1.353	608	830	820
LA-80C	1.420	1.645	1.880	810	560	972	1.050	1.563	323	1.475	1.710	1.817	508	912	367	595	720	720	1.040	1.267	160	1.353	608	830	925



LAVAGGIO

LAVATRICI SUPERCENTRIFUGANTI CAPACITÀ ELEVATA LA-100C/120C TP2



CARATTERISTICHE

TP2

- Display touchscreen da 7", programmabile e facile da usare.
- Collegamento USB. Include software per PC per impostazioni, telemetria, analisi dei dati...
- Video sul display: annunci, istruzioni (utile per self-service).
- 37 lingue.
- 8 indicatori di dosaggio di serie.

FATTORE G

- FATTORE G elevato di 350.

EFFICIENZA

- Sistema di consumo intelligente.
- Carico ottimo.
- Predisposto per collegamento a serbatoi di recupero: KRS.
- Basso consumo di acqua.

VERSATILITÀ

- Elettrica < > Acqua calda.
- Predisposte per Wet cleaning.

CONNETTIVITÀ

- IoT - FagorKonnnect standard.
- Servizio tecnico da remoto.
- Gestione delle lavanderie: OPL.
- Pagamento da remoto.

ERGONOMIA

- Maggiore diametro degli sportelli: Ø700.
- Facile apertura e chiusura dello sportello.

MANUTENZIONE

- Pezzi equivalenti per tutti i modelli: motore, componenti elettronici, contattori.
- Menu tecnico: telemetria, diagnosi degli errori.

ALTRI

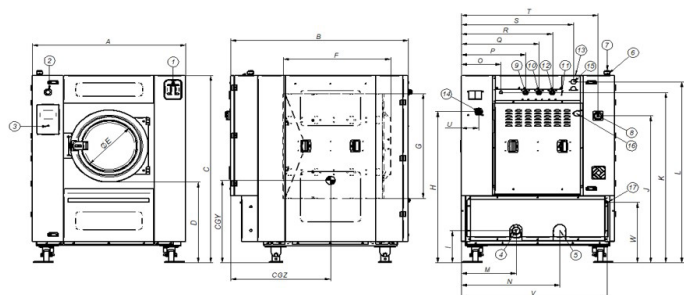
- Cestello e vaschetta in acciaio inossidabile AISI 304.
- 3 ingressi dell'acqua.
- Lavatrici senza fissaggio
- Pannelli in skinplate.
- Montaggio facile, senza eseguire lavori.
- Tubi per ingresso dell'acqua non inclusi.
- Certificazioni CB e WRAS. Optional ETL.
- Lavatrice supercentrifugante senza fissaggio.

OPTIONAL

- DQ-2 kit pompe per dosaggio automatico.
- Dosaggio extra DB-1.
- Kit doppio scarico.
- Kit direct drive: frontale o doppio senso.
- Sistema di pesatura (sensori sui piedini). Non disponibile con kit di direct drive.
- Scheda con 6 indicatori di dosaggio extra. 14 indicatori in totale.
- Opzioni di ribaltamento: frontale o doppia.
- Sistema di pesatura automatica con sensore sui piedi (non disponibile con i kit di ribaltamento).
- Modello tropicalizzato: piastra protetta.
- Sportello reversibile: apertura sportello invertita.
- Struttura esterna in acciaio inox AISI 304.
- Pannello frontale e superiore in acciaio inox AISI 304.
- Tensione marittima nei modelli elettrici: 440V III 50/60 Hz Senza neutro.

	U.	LA-100C	LA-120C		
CESTELLO					
Capacità di carico 1:9 / 1:10	Kg	105/95	130/115		
Volume	l	950	1.150		
Diametro	mm	1.360	1.360		
Profondità	mm	637	775		
DATI GENERALI					
Velocità del lavaggio / centrifuga	r.p.m	34 / 678	34 / 678		
Fattore G	-	350	350		
Forza massima trasmessa	KN	37,77 ±5,25	37,77 ±5,25		
Frequenza forza dinamica	Hz	11,33	11,33		
Livello sonoro	dB	<70	<70		
Versione self-service	-	No	No		
Scarico doppio	-	Opt	Opt		
Sistema pesatura / Sistema ribaltamento	-	Opt/Opt	Opt/Opt		
Optional SLUICE	-	No	No		
SPORTELLO					
Altezza centro sportello / Altezza base sportello	mm	1.330/900	1.330/900		
Diametro	mm	700	700		
POTENZA					
Motore	kW	15	15		
Potenza termica (elettrica)	kW	-	-		
Potenza elettrica totale (mod. elettrico)	kW	-	-		
Pot. elett. totale (modello acqua c, vapore)	kW	15	15		
COLLEGAMENTI		ELETTRICO	VAPORE/ACQUA	ELETTRICO	VAPORE/ACQUA
Tensione 230V- III + T	N° x mm2 / A	3x16+T / 63A	3x16+T / 63A	3x16+T / 63A	3x16+T / 63A
Tensione 400V- III + N + T	N° x mm2 / A	4X6+T / 40A	4x6+T / 40A	4x6+T / 40A	4x6+T / 40A
Ingresso vapore (modello a vapore)	poll.	1-1/4"	1-1/4"	1-1/4"	1-1/4"
Consumo massimo vapore (modello a vapore)	Kg/h	26,5	26,5	26,5	26,5
Ingresso acqua	poll.	1-1/2"	1-1/2"	1-1/2"	1-1/2"
Pressione rete	Kgs/cm ²	2-4	2-4	2-4	2-4
Consumo massimo di acqua	Lit/min	589*/779**	589*/779**	713*/943**	713*/943**
Scarico	poll.	4"	4"	4"	4"
Capacità di scarico	Lit/min	500	500	500	500
DIMENSIONI / DIMENSIONI CON IMBALLAGGIO					
Larghezza netta / Larghezza lorda	mm	1.836/1.900	1.836/1.900	1.836/1.900	1.836/1.900
Profondità netta / Profondità lorda	mm	1.649/2.030	1.649/2.030	1.832/2.030	1.832/2.030
Altezza netta / Altezza lorda	mm	2.245/2.290	2.245/2.290	2.245/2.290	2.245/2.290
Peso netto / Peso lordo	kg	3.950/4.100	3.950/4.100	3.950/4.100	3.950/4.100
Volume	m3	8,83	8,83	8,83	8,83

*Programma ECO / **Energetico 60°C



1. PORTASAPONE
2. STOP DI EMERGENZA
3. PORTA USB
4. SCARICO 1
5. SCARICO 2
6. COLLEGAMENTO ELETTRICO A POMPE DI DETERSIVO LIQUIDO
7. COLLEGAMENTO ELETTRICO
8. INTERRUTTORE GENERALE
9. INGRESSO ACQUA AUSILIARE
10. INGRESSO ACQUA CALDA
11. MESSA A TERRA
12. INGRESSO ACQUA FREDDA
13. TROPPOPIENO DI ACQUA
14. COLLEGAMENTO PER DETERSIVO LIQUIDO
15. COLLEGAMENTO VAPORE
16. PRESA D'ARIA
17. PORTA ETHERNET

	A	B	C	D	E	F	G	H	I	J	K	L	M	N	O	P	Q	R	S	T	U	V	W	CGY	CGZ	
LA-100C	mm	1.765	1.650	2.245	945	700	792	1.350	1.740	336	1.781	2.038	2.110	675	1.092	494	634	774	954	994	1.239	1.646	165	2.049	853	1.025
LA-120C	mm	1.765	1.832	2.245	945	700	930	1.350	1.740	336	1.781	2.038	2.110	675	1.092	494	634	774	954	994	1.239	1.646	165	2.049	853	1.130