

LAVAGGIO

LAVATRICI A CENTRIFUGA STANDARD CAPACITÀ BASSA E MEDIA LN-11/14 TP2

CARATTERISTICHE

TP2

- Display touchscreen a colori da 7", programmabile e facile da usare.
- Collegamento USB. Include piattaforma online per impostazioni, telemetria, analisi dei dati... mediante IoT.
- Video sul display: annunci, istruzioni (utile per self-service).
- 37 lingue.
- 8 indicatori di dosaggio di serie.

FATTORE G

- FATTORE G elevato di 200.

EFFICIENZA

- Sistema di consumo intelligente.
- Carico ottimo.
- Basso consumo di acqua.

VERSATILITÀ

- Realizzate su misura: personalizzazione.
- OPL < > Gettoniera.
- Elettrica < > Acqua calda.
- Predisposte per Wet cleaning.

CONNETTIVITÀ

- IoT - FagorKonnnect standard.
- Servizio tecnico da remoto.
- Gestione delle lavanderie: OPL e self-service.
- Pagamento da remoto.

ERGONOMIA

- Maggiore diametro degli sportelli: Ø373.
- Facile apertura e chiusura dello sportello.

MANUTENZIONE

- Pannello comandi reclinabile: accesso facile ed ergonomico.
- Menu tecnico: statistiche, per tecnici e manutenzione con console esterna (con opzione console). Pezzi equivalenti per tutti i modelli: componenti elettronici, contattori.

ALTRI

- Lavatrici rigide.
- Cestello e vaschetta in acciaio inossidabile AISI 304.
- Base di attacco per un fissaggio migliore a pavimento.

- Pannelli in skinplate.
- 3 ingressi dell'acqua.
- Certificazioni CB e WRAS. Optional ETL.

OPTIONAL

- DQ-2 kit pompe per dosaggio automatico.
- Dosaggio extra DB-1.
- SLUICE: modello con fori da 8 mm sul cestello.
- Base di attacco.
- Doppio scarico esterno 3".
- Valvola normalmente chiusa.
- Water FULL FLOW: ricircolo dell'acqua di lavaggio.
- Scheda con 6 indicatori di dosaggio extra. Fino a 14 indicatori in totale.
- Giuntura in silicone.
- Sportello reversibile: apertura sportello invertita.
- Modello tropicalizzato: piastra protetta.
- Kit vapore per trasformare una E o HW in vapore.
- Struttura esterna in acciaio inossidabile AISI 304.
- Pannello frontale in acciaio inossidabile AISI 304.
- Tensione marittima nei modelli elettrici: 440V III 50/60 Hz Senza neutro.
- Kit gettoniera.
- Kit sblocco automatico dello sportello.



CARATTERISTICHE TECNICHE

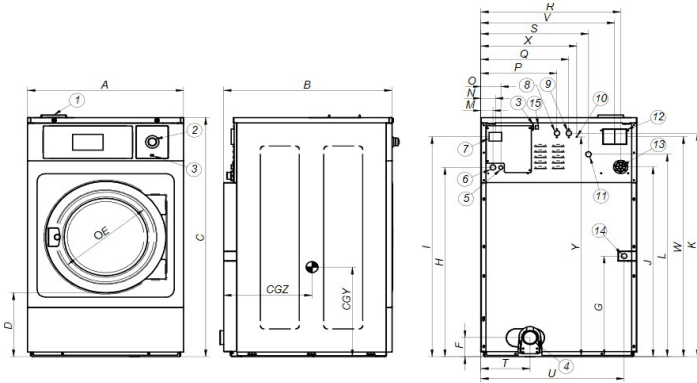
LAVATRICI A CENTRIFUGA STANDARD | CAPACITÀ BARRA E MEDIA | LN-11/14 TP2

	U.	LN-11 TP2	LN-14 TP2		
CESTELLO					
Capacità di carico 1:9 / 1:10	Kg	11/10	14/13		
Volume	l	100	130		
	gal	26,4	34,3		
Diametro	mm	620	620		
	inch	24,1	24,1		
Profondità	mm	330	430		
	inch	12,99	16,9		
DATI GENERALI					
Velocità lavaggio / Velocità centrifuga	r.p.m.	53/759	53/759		
Fattore G	-	200	200		
Forza massima trasmessa	KN	2,0 ±3	2,31 ±4		
Frequenza forza dinamica	Hz	8,93	8,93		
Livello sonoro	dB	< 70	< 70		
Versione Self-service	-	Si	Si		
Scarico doppio	-	No	Opt.		
Sistema pesatura / Sistema ribaltamento	-	No	No		
Optional SLUICE	-	Si	Si		
SPORTELLO					
Altezza centro sportello / Altezza base sportello	mm	570/310	570/310		
	inch	22,4"/12,2"	22,4"/12,2"		
Diametro	mm	373	373		
	inch	14,6"	14,6"		
POTENZA					
Motore	kW	1,1	1,1		
Potenza termica (elettrica)	kW	6	9		
Potenza elettrica totale (mod. elettrico)	kW	6,25	9,5		
Pot. elett. totale (modello acqua c., vapore)	kW	1,1	1,1		
COLLEGAMENTI		ELETTRICO	VAPORE/AQUACAL	ELETTRICO	VAPORE/AQUACAL
Tensione 230V - I + N + T	N° x mm ² /A	3x6 / 40A	3x1,5/ 16A	3x10 / 50A	3x1,5 / 16A
	N° x AWG/A	3x9 / 35A	3x14 / 15A	3x7 / 50A	3x15 / 15A
Tensione 230V - III + T	N° x mm ² /A	4x2,5 / 20A	-	4x4 / 32A	-
	N° x AWG/A	4x13 / 20A	-	4x11 / 30A	-
Tensione 400V - III + N + T	N° x mm ² /A	5x1,5 / 16A	-	5x1,5 / 16A	-
	N° x AWG/A	5x15 / 15A	-	5x15 / 20A	-
Ingresso vapore (modello a vapore)	inch	1/2"		1/2"	
Consumo massimo vapore (modello a vapore)	Kg/h	7		8,5	
Ingresso acqua	inch	3/4"		3/4"	
Pressione rete	Kg/cm ²	2-4		2-4	
Consumo di acqua	Lit/h	72*/88**		91*/112**	
	GPH	19,02*/23,25**		24,04*/29,59**	
Scarico	mm/inch	3"		3"	
Capacità di scarico	Lit/min	200		200	
	GPM	52,8		52,8	

DIMENSIONI / DIMENSIONI CON IMBALLAGGIO

Larghezza netta / Larghezza lorda	mm	719 / 782	719 / 782
	inch	28,3"/30,78"	28,3"/30,78"
Profondità netta / Profondità lorda	mm	755 / 890	856 / 990
	inch	29,7"/35"	33,7"/38,9"
Altezza netta / Altezza lorda	mm	1.165 / 1.400	1.165 / 1.400
	inch	45,8"/55,1"	45,8"/55,1"
Peso netto / Peso lordo	Kg	198 / 231,6	210 / 245
	lb	436,5/510,59	462,97/540,1
Volume	m ³	0,97	1,08
	ft ³	34,2	38,1

*Programma ECO
**Programma 60°C



- 01. Portasapone
- 02. Stop di emergenza
- 03. Porta USB
- 04. Scarico
- 05. Collegamento elettrico a pompe di detersivo liquido
- 06. Collegamento elettrico
- 07. Interruttore generale
- 08. Ingresso acqua ausiliare
- 09. Ingresso acqua calda
- 10. Messa a terra
- 11. Ingresso acqua fredda
- 12. Troppopieno di acqua
- 13. Collegamento per detersivo liquido
- 14. Collagamento vapore
- 15. Porta ethernet

		A	B	C	D	E	F	G	H	I	J	K	L	M	N	O	P	Q	R	S	T	U	V	W	X	Y	CGY	CGZ
LN-11	mm	719	755	1.165	310	373	148	440	886	1.054	889	1.073	958	61	74	101	316	376	637	475	211	654	607	1.053	416	1.053	383	511
LN-14	mm	719	856	1.165	310	373	148	440	886	1.054	889	1.073	958	61	74	101	316	376	637	475	211	654	607	1.053	416	1.053	484	524



LAVAGGIO

LAVATRICI A CENTRIFUGA STANDARD CAPACITÀ BASSA E MEDIA LN-18/22 TP2

CARATTERISTICHE

TP2

- Display touchscreen a colori da 7", programmabile e facile da usare.
- Collegamento USB. Include piattaforma online per impostazioni, telemetria, analisi dei dati... mediante IoT.
- Video sul display: annunci, istruzioni (utile per self-service).
- 37 lingue.
- 8 indicatori di dosaggio di serie.

FATTORE G

- FATTORE G elevato di 200.

EFFICIENZA

- Sistema di consumo intelligente.
- Carico ottimo.
- Basso consumo di acqua.

VERSATILITÀ

- Realizzate su misura: personalizzazione.
- OPL < > Gettoniera.
- Elettrica < > Acqua calda.
- Valvola scarico < > Pompa.
- Predisposte per Wet cleaning.

CONNETTIVITÀ

- IoT - FagorKonnnect standard.
- Servizio tecnico da remoto.
- Gestione delle lavanderie: OPL e self-service.
- Pagamento da remoto.

ERGONOMIA

- Maggiore diametro degli sportelli: Ø460.
- Facile apertura e chiusura dello sportello.

MANUTENZIONE

- Pannello comandi reclinabile: accesso facile ed ergonomico.
- Menu tecnico: statistiche, per tecnici e manutenzione con console esterna (con opzione console). Pezzi equivalenti per tutti i modelli: componenti elettronici, contattori.

ALTRI

- Lavatrici rigide.
- Cestello e vaschetta in acciaio inossidabile AISI 304.
- Base di attacco per un fissaggio migliore a pavimento.
- Pannelli in skinplate.
- 3 ingressi dell'acqua.
- Certificazioni CB e WRAS. Optional ETL.

OPTIONAL

- DQ-2 kit pompe per dosaggio automatico.
- Dosaggio extra DB-1.
- SLUICE: modello con fori da 8 mm sul cestello.
- Base di attacco.
- Doppio scarico.
- Valvola normalmente chiusa.
- Water FULL FLOW: ricircolo dell'acqua di lavaggio.
- Scheda con 6 indicatori di dosaggio extra.
- Fino a 14 in totale.
- Giuntura in silicone.
- Sportello reversibile: apertura sportello invertita.
- Modello tropicalizzato: piastra protetta.
- Kit vapore per trasformare una E o HW in vapore.
- Struttura esterna in acciaio inossidabile AISI 304.
- Pannello frontale in acciaio inossidabile AISI 304.
- Tensione marittima nei modelli elettrici: 440V III 50/60 Hz Senza neutro.
- Kit gettoniera.
- Kit sblocco automatico dello sportello.



CARATTERISTICHE TECNICHE

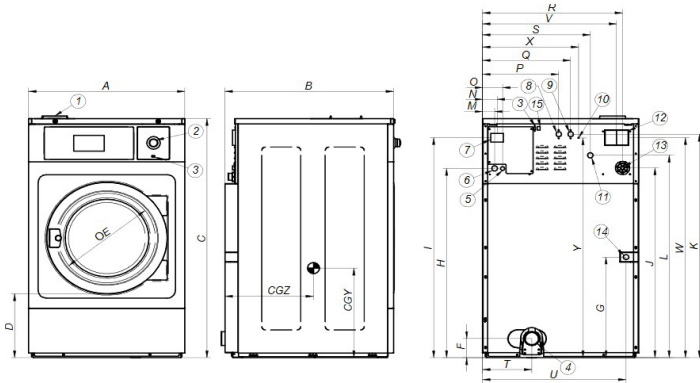
LAVATRICI A CENTRIFUGA STANDARD | CAPACITÀ BARRA E MEDIA | LN-18/22 TP2

	U.	LN-18 TP2	LN-22 TP2		
CESTELLO					
Capacità di carico 1:9 / 1:10	Kg	20/18	25/22		
Volume	l	180	220		
	gal	47,5	58,1		
Diametro	mm	700	700		
	inch	27,5	27,5		
Profondità	mm	470	560		
	inch	18,5	22		
DATI GENERALI					
Velocità lavaggio / Velocità centrifuga	r.p.m.	50/714	50/714		
Fattore G	-	200	200		
Forza massima trasmessa	KN	2,63 ±5	3,04 ±5		
Frequenza forza dinamica	Hz	8,42	8,42		
Livello sonoro	dB	< 70	< 70		
Versione Self-service	-	Si	Si		
Scarico doppio	-	Opt.	Opt.		
Sistema pesatura / Sistema ribaltamento	-	No	No		
Optional SLUICE	-	Si	Si		
SPORTELLO					
Altezza centro sportello / Altezza base sportello	mm	655 / 348	655 / 348		
	inch	22,78"/13,7"	22,78"/13,7"		
Diametro	mm	460	460		
	inch	18,1"	18,1"		
POTENZA					
Motore	kW	2,2	2,2		
Potenza termica (elettrica)	kW	12	12		
Potenza elettrica totale (mod. elettrico)	kW	12,75	12,75		
Pot. elett. totale (modello acqua c., vapore)	kW	2,2	2,2		
COLLEGAMENTI		ELETTRICO	VAPORE/AQUACAL	ELETTRICO	VAPORE/AQUACAL
Tensione 230V - I + N + T	N° x mm ² /A	3x16 / 63A	3x1,5 / 16A	3x16 / 63A	3x1,5 / 16A
	N° x AWG/A	3x5 / 70A	3x15 / 15A	3x5 / 70A	3x15 / 15A
Tensione 230V - III + T	N° x mm ² /A	4X6 / 40A	-	4X6 / 40A	-
	N° x AWG/A	4x9 / 40A	-	4x9 / 40A	-
Tensione 400V - III + N + T	N° x mm ² /A	5x4 / 32A	-	5x4 / 32A	-
	N° x AWG/A	5x11 / 30A	-	5x11 / 30A	-
Ingresso vapore (modello a vapore)	inch	1/2"		1/2"	
Consumo massimo vapore (modello a vapore)	Kg/h	12		12	
Ingresso acqua	inch	3/4"		3/4"	
Pressione rete	Kg/cm ²	2-4		2-4	
Consumo di acqua	Lit/h	117*/144**		143*/176**	
	GLP	30,9*/38,04**		37,78*/46,49**	
Scarico	mm/inch	3"		3"	
Capacità di scarico	Lit/min	200		200	
	GPM	52,8		52,8	

DIMENSIONI / DIMENSIONI CON IMBALLAGGIO

Larghezza netta / Larghezza lorda	mm	788 / 850	788 / 850
	inch	31"/33,4"	31"/33,4"
Profondità netta / Profondità lorda	mm	935 / 1.013	1035/1106
	inch	36,8"/39,88"	40,7"/43,5"
Altezza netta / Altezza lorda	mm	1.307 / 1.583	1.307 / 1.583
	inch	51,4"/62,3"	51,4"/62,3"
Peso netto / Peso lordo	Kg	272 / 309	295/335
	lb	599,6/681,2	650,3/738,5
Volume	m ³	1,36	1,5
	ft ³	48	52,9

*Programma ECO
**Programma 60°C



- 01. Portasapone
- 02. Stop di emergenza
- 03. Porta USB
- 04. Scarico
- 05. Collegamento elettrico a pompe di detersivo liquido
- 06. Collegamento elettrico
- 07. Interruttore generale
- 08. Ingresso acqua ausiliare
- 09. Ingresso acqua calda
- 10. Messa a terra
- 11. Ingresso acqua fredda
- 12. Troppopieno di acqua
- 13. Collegamento per detersivo liquido
- 14. Collagamento vapore
- 15. Porta ethernet

		A	B	C	D	E	F	G	H	I	J	K	L	M	N	O	P	Q	R	S	T	U	V	W	X	Y	CGY	CGZ
LN-18	mm	788	935	1.307	348	460	143	552	1.035	1.203	1.038	1.222	1.107	61	74	101	385	445	706	544	245	724	676	1.202	485	1.202	479	546
LN-22	mm	788	1.035	1.307	348	460	143	552	1.035	1.203	1.038	1.222	1.107	61	74	101	385	445	706	544	249	724	676	1.202	485	1.202	479	586



LAVAGGIO

LAVATRICI A CENTRIFUGA STANDARD CAPACITÀ BASSA E MEDIA LN-28 TP2



CARATTERISTICHE

TP2

- Display touchscreen a colori da 7", programmabile e facile da usare.
- Collegamento USB. Include piattaforma online per impostazioni, telemetria, analisi dei dati... mediante IoT.
- Video sul display: annunci, istruzioni (utile per self-service).
- 37 lingue.
- 8 indicatori di dosaggio di serie.

FATTORE G

- FATTORE G elevato di 200.

EFFICIENZA

- Sistema di consumo intelligente.
- Carico ottimo.
- Basso consumo di acqua.

VERSATILITÀ

- Realizzate su misura: personalizzazione.
- OPL < > Gettoniera.
- Elettrica < > Acqua calda.
- Valvola scarico < > Pompa.
- Predisposte per Wet cleaning.

CONNETTIVITÀ

- IoT - FagorKonnnect standard.
- Servizio tecnico da remoto.
- Gestione delle lavanderie: OPL e self-service.
- Pagamento da remoto.

ERGONOMIA

- Maggiore diametro degli sportelli: Ø460.
- Facile apertura e chiusura dello sportello.

MANUTENZIONE

- Pannello reclinabile: accesso facile ai componenti.
- Menu tecnico: statistiche, per tecnici e manutenzione con console esterna (con opzione console).

ALTRI

- Struttura esterna di colore grigio in skin-plate.
- Cestello e vaschetta in acciaio inossidabile AISI 304.
- Portasapone a 4 scomparti.
- Controllo del disequilibrio mediante inverter.
- Sistema di aiuto per il carico.
- Certificazioni CB e WRAS. Optional ETL.

OPTIONAL

- DQ-2 kit pompe per dosaggio automatico.
- Dosaggio extra DB-1.
- Doppio scarico.
- Valvola normalmente chiusa.
- Water FULL FLOW: ricircolo dell'acqua di lavaggio.
- Piedini.
- Sistema di pesatura (sensori sui piedini). Include kit con 6 indicatori di dosaggio extra.
- Scheda con 6 indicatori di dosaggio extra. 14 indicatori in totale.
- Giuntura in silicone.
- Sportello reversibile: apertura sportello invertita.
- Modello tropicalizzato: piastra protetta.
- Kit vapore per trasformare una E o HW in vapore.
- Zoccolo per livellare l'altezza superiore delle macchine.
- Zoccolo per livellare altezza di carico (base sportello a 850mm).
- Struttura esterna in acciaio inossidabile AISI 304.
- Pannello frontale e superiore in acciaio inossidabile AISI 304.
- Tensione marittima nei modelli elettrici: 440V III 50/60Hz (no N).
- Kit gettoniera.
- Kit sblocco automatico dello sportello.

CARATTERISTICHE TECNICHE

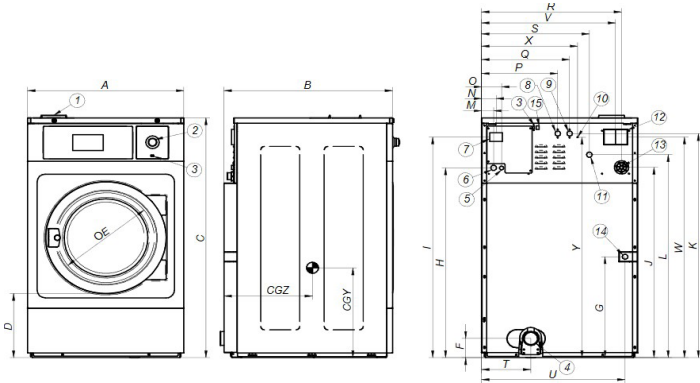
LAVATRICI A CENTRIFUGA STANDARD | CAPACITÀ BARRA E MEDIA | LN-28 TP2

	U.	LN-28 TP2	
CESTELLO			
Capacità di carico 1:9 / 1:10	Kg	31/28	
Volume	l	280	
	gal	73,9	
Diametro	mm	770	
	inch	30,3	
Profondità	mm	585	
	inch	23	
DATI GENERALI			
Velocità lavaggio / Velocità centrifuga	r.p.m.	48/682	
Fattore G	-	200	
Forza massima trasmessa	KN	3,68 ±6	
Frequenza forza dinamica	Hz	8,02	
Livello sonoro	dB	< 70	
Versione Self-service	-	Sì	
Scarico doppio	-	Opt.	
Sistema pesatura / Sistema ribaltamento	-	No	
Optional SLUICE	-	Sì	
SPORTELLO			
Altezza centro sportello / Altezza base sportello	mm	700 / 400	
	inch	27,5"/15,7"	
Diametro	mm	460	
	inch	18,1"	
POTENZA			
Motore	kW	4	
Potenza termica (elettrica)	kW	18	
Potenza elettrica totale (mod. elettrico)	kW	19,2	
Pot. elett. totale (modello acqua c., vapore)	kW	4	
COLLEGAMENTI		ELETTRICO	VAPORE / ACQUA CAL.
Tensione 230V - I + N + T	N° x mm²/A	-	3x4 / 32A
	N° x AWG/A	-	3x11 / 20A
Tensione 230V - III + T	N° x mm²/A	4x16 / 63A	4x2,5 / 20A
	N° x AWG/A	4x5 / 60A	4x13 / 20A
Tensione 400V - III + N + T	N° x mm²/A	5x4 / 32A	5x1,5 / 16A
	N° x AWG/A	5x11 / 40A	5x15 / 15A
Ingresso vapore (modello a vapore)	inch	3/4"	
Consumo massimo vapore (modello a vapore)	Kg/h	15	
Ingresso acqua	inch	3/4"	
Pressione rete	Kg/cm²	2-4	
Consumo di acqua	Lit/h	182*/224**	
	GLP	48,08*/59,17**	
Scarico	mm/inch	3"	
Capacità di scarico	Lit/min	200	
	GPM	52,8	

DIMENSIONI / DIMENSIONI CON IMBALLAGGIO

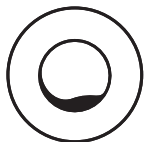
Larghezza netta / Larghezza lorda	mm	884/ 945
	inch	34,8"/37,2"
Profondità netta / Profondità lorda	mm	1075/1230
	inch	42,3"/48,4"
Altezza netta / Altezza lorda	mm	1.340 / 1.583
	inch	52,7"/62,3"
Peso netto / Peso lordo	Kg	403/431
	lb	888,4/950,19
Volume	m ³	1,84
	ft ³	64,9

*Programma ECO
**Programma 60°C



- 01. Portasapone
- 02. Stop di emergenza
- 03. Porta USB
- 04. Scarico
- 05. Collegamento elettrico a pompe di detersivo liquido
- 06. Collegamento elettrico
- 07. Interruttore generale
- 08. Ingresso acqua ausiliare
- 09. Ingresso acqua calda
- 10. Messa a terra
- 11. Ingresso acqua fredda
- 12. Troppopieno di acqua
- 13. Collegamento per detersivo liquido
- 14. Collagamento vapore
- 15. Porta ethernet

	A	B	C	D	E	F	G	H	I	J	K	L	M	N	O	P	Q	R	S	T	U	V	W	X	Y	CGY	CGZ	
LN-28	mm	884	1.075	1.340	400	460	149	548	1.063	1.230	1.065	1.250	1.135	61	74	101	430	510	801	640	268	820	772	1.220	570	1.210	591	593



LAVAGGIO

LAVATRICI ALTA VELOCITÀ CAPACITÀ BASSA E MEDIA LN-35C/45C TP2

CARATTERISTICHE

TP2

- Display touchscreen a colori da 7", programmabile e facile da usare.
- Collegamento USB. Include piattaforma online per impostazioni, telemetria, analisi dei dati... mediante IoT.
- Video sul display: annunci, istruzioni (utile per self-service).
- 37 lingue.
- 8 indicatori di dosaggio di serie.

FATTORE G

- FATTORE G elevato di 200.

EFFICIENZA

- Sistema di consumo intelligente.
- Carico ottimo.
- Basso consumo di acqua.

VERSATILITÀ

- Realizzate su misura: personalizzazione.
- OPL < > Gettoniera.
- Elettrica < > Acqua calda.
- Predisposte per Wet cleaning.

CONNETTIVITÀ

- IoT - FagorKonnnect standard.
- Servizio tecnico da remoto.
- Gestione delle lavanderie: OPL e self-service.
- Pagamento da remoto.

ERGONOMIA

- Maggiore diametro degli sportelli: Ø560.
- Facile apertura e chiusura dello sportello.

MANUTENZIONE

- Pannello comandi reclinabile: accesso facile ed ergonomico.
- Menu tecnico: statistiche, per tecnici e manutenzione con console esterna (con opzione console). Pezzi equivalenti per tutti i modelli: componenti elettronici, contattori.

ALTRI

- Lavatrici rigide.
- Cestello e vaschetta in acciaio inossidabile AISI 304.
- Base di attacco per un fissaggio migliore a pavimento.
- Pannelli in skinplate.
- 3 ingressi dell'acqua.
- Certificazioni CB e WRAS. Optional ETL.

OPTIONAL

- DQ-2 kit pompe per dosaggio automatico.
- Dosaggio extra DB-1.
- SLUICE: modello con fori da 8 mm sul cestello.
- Base di attacco.
- Doppio scarico.
- Valvola normalmente chiusa.
- Water FULL FLOW: ricircolo dell'acqua di lavaggio.
- Scheda con 6 indicatori di dosaggio extra. Fino a 14 in totale.
- Sportello reversibile: apertura sportello invertita.
- Modello tropicalizzato: piastra protetta.
- Kit vapore per trasformare una E o HW in vapore.
- Struttura esterna in acciaio inossidabile AISI 304.
- Pannello frontale in acciaio inossidabile AISI 304.
- Tensione marittima nei modelli elettrici: 440V III 50/60 Hz Senza neutro.
- Kit gettoniera.
- Kit sblocco automatico dello sportello.



CARATTERISTICHE TECNICHE

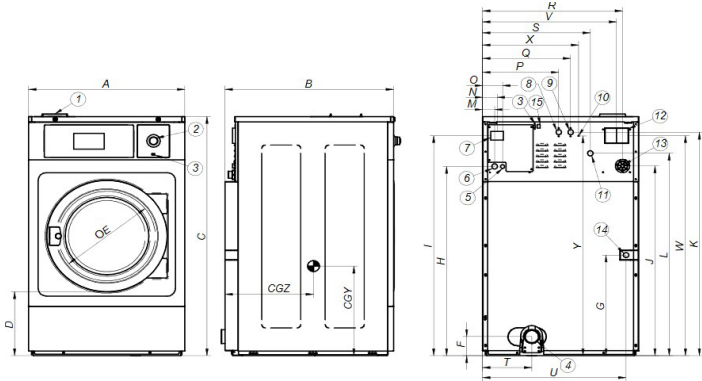
LAVATRICI A CENTRIFUGA STANDARD | CAPACITÀ BARRA E MEDIA | LN-35C/45C TP2

	U.	LN-35C TP2	LN-45C TP2		
CESTELLO					
Capacità di carico 1:9 / 1:10	Kg	39/35	47/42		
Volume	l	350	450		
	gal	92,4	118,8		
Diametro	mm	860	860		
	inch	33,8	33,8		
Profondità	mm	602	720		
	inch	23,7	28,3		
CARATTERISTICHE GENERALI					
Velocità lavaggio / Velocità centrifuga	r.p.m.	45/644	45/644		
Fattore G	-	200	200		
Forza massima trasmessa	KN	4,59 ±8	5,9 ±8		
Frequenza forza dinamica	Hz	7,58	7,58		
Livello sonoro	dB	< 70	< 70		
Versione Self-service	-	Si	Si		
Scarico doppio	-	Opt.	Opt.		
Sistema pesatura / Sistema ribaltamento	-	No	No		
Optional SLUICE	-	Si	Si		
SPORTELLO					
Altezza centro sportello / Altezza base sportello	mm	735 / 440	735 / 440		
	inch	28,9"/17,3"	28,9"/17,3"		
Diametro	mm	560	560		
	inch	22"	22"		
POTENZA					
Motore	kW	4	6		
Potenza termica (elettrica)	kW	21	21		
Potenza elettrica totale (mod. elettrico)	kW	22	22		
Pot. elett. totale (modello acqua c., vapore)	kW	4	6		
COLLEGAMENTI		ELETTRICO	VAPORE/ACQUACAL	ELETTRICO	VAPORE/ACQUACAL
Tensione 230V - I + N + T	N° x mm ² /A	-	3x4 / 32A	-	-
	N° x AWG/A	-	3x11 / 20A	-	-
Tensione 230V - III + T	N° x mm ² /A	4x16 / 63A	4x2,5 / 20A	4x16 / 63A	4x4 / 32A
	N° x AWG/A	4x5 / 70A	4x13 / 20A	4x5 / 70A	4x11 / 30A
Tensione 400V - III + N + T	N° x mm ² /A	5x6 / 40A	5x1,5 / 16A	5x6 / 40A	5x1,5 / 16A
	N° x AWG/A	5x9 / 45A	5x15 / 15A	5x8 / 45A	5x15 / 15A
Ingresso vapore (modello a vapore)	inch	3/4"		3/4"	
Consumo massimo vapore (modello a vapore)	Kg/h	18		21	
Ingresso acqua	inch	3/4"		3/4"	
Pressione rete	Kg/cm ²	2-4		2-4	
Consumo di acqua	Lit/h	228*/280**		293*/360**	
	GPH	60,23*/73*97**		77,4*/95,1**	
Scarico	mm/inch	3"		3"	
Capacità di scarico	Lit/min	200		200	
	GPM	52,8		52,8	

DIMENSIONI / DIMENSIONI CON IMBALLAGGIO

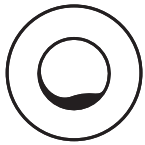
Larghezza netta / Larghezza lorda	mm	979 / 1.045	979 / 1.125
	inch	38,5"/41,1"	38,5"/44,2"
Profondità netta / Profondità lorda	mm	1.155 / 1.280	1.325 / 1.440
	inch	45,4"/50,39"	52,1"/56,69"
Altezza netta / Altezza lorda	mm	1.411 / 1.655	1.411 / 1.640
	inch	55,5"/65,1"	55,5"/64,5"
Peso netto / Peso lordo	Kg	476 / 510	600 / 670
	lb	1049,4/1124,3	1322,7/1477,1
Volume	m ³	2,2	2,6
	ft ³	77,69	91,8

*Programma ECO
**Programma 60°C



- 01. Portasapone
- 02. Stop di emergenza
- 03. Porta USB
- 04. Scarico
- 05. Collegamento elettrico a pompe di detersivo liquido
- 06. Collegamento elettrico
- 07. Interruttore generale
- 08. Ingresso acqua ausiliare
- 09. Ingresso acqua calda
- 10. Messa a terra
- 11. Ingresso acqua fredda
- 12. Troppopieno di acqua
- 13. Collegamento per detersivo liquido
- 14. Collagamento vapore
- 15. Porta ethernet

		A	B	C	D	E	F	G	H	I	J	K	L	M	N	O	P	Q	R	S	T	U	V	W	X	Y	CGY	CGZ
LN-35C	mm	979	1.155	1.411	370	560	149	623	1.139	1.307	1.116	1.322	1.211	61	74	101	545	625	885	715	262	917	855	1.281	760	1.373	635	682
LN-45C	mm	979	1.325	1.411	370	560	154	623	1.139	1.307	1.116	1.322	1.211	61	74	101	545	625	885	715	262	917	855	1.281	760	1.373	635	760



LAVAGGIO

LAVATRICI A VELOCITÀ STANDARD CAPACITÀ ELEVATA LN-60C/80C TP2

CARATTERISTICHE

TP2

- Display touchscreen a colori da 7", programmabile e facile da usare.
- Collegamento USB. Include piattaforma online per impostazioni, telemetria, analisi dei dati... mediante IoT.
- Video sul display: annunci, istruzioni (utile per self-service).
- 37 lingue.
- 8 indicatori di dosaggio di serie.

FATTORE G

- FATTORE G elevato di 150.

EFFICIENZA

- Sistema di consumo intelligente.
- Carico ottimo.
- Basso consumo di acqua.

VERSATILITÀ

- Realizzate su misura: personalizzazione.
- OPL < > Gettoniera.
- Elettrica < > Acqua calda.
- Predisposte per Wet cleaning.

CONNETTIVITÀ

- IoT - FagorKonnnect standard.
- Servizio tecnico da remoto.
- Gestione delle lavanderie: OPL e self-service.
- Pagamento da remoto.

ERGONOMIA

- Maggiore diametro degli sportelli: Ø560.
- Facile apertura e chiusura dello sportello.

MANUTENZIONE

- Pannello comandi reclinabile: accesso facile ed ergonomico.
- Menu tecnico: statistiche, per tecnici e manutenzione con console esterna (con opzione console).
- Pezzi equivalenti per tutti i modelli: componenti elettronici, contattori.

ALTRI

- Lavatrici rigide.
- Cestello e vaschetta in acciaio inossidabile AISI 304.
- Base di attacco per un fissaggio migliore a pavimento.
- Pannelli in skinplate.
- 3 ingressi dell'acqua.

- Certificazioni CB e WRAS. Optional ETL.

OPTIONAL

- DQ-2 kit pompe per dosaggio automatico.
- Dosaggio extra DB-1.
- SLUICE: modello con fori da 8 mm sul cestello.
- Base di attacco.
- Doppio scarico.
- Valvola normalmente chiusa.
- Tubo ingresso dell'acqua.
- Scheda con 6 indicatori di dosaggio extra. Fino a 14 in totale.
- Sportello reversibile: apertura sportello invertita.
- Modello tropicalizzato: piastra protetta.
- Kit vapore per trasformare una E o HW in vapore.
- Struttura esterna in acciaio inossidabile AISI 304.
- Pannello frontale in acciaio inossidabile AISI 304.
- Tensione marittima nei modelli elettrici: 440V III 50/60 Hz Senza neutro.
- Kit gettoniera.
- Kit sblocco automatico dello sportello.



CARATTERISTICHE TECNICHE

LAVATRICI A CENTRIFUGA STANDARD | CAPACITÀ ELEVATA | LN-60C/80C TP2

	U.	LN-60C TP2	LN-80C TP2		
CESTELLO					
Capacità di carico 1:9 / 1:10	Kg	65/59	85/77		
Volume	l	600	800		
	gal	158,5	211,3		
Diametro	mm	1048	1048		
	inch	41,2	41,2		
Profondità	mm	684	936		
	inch	26,9	36,8		
DATI GENERALI					
Velocità lavaggio / Velocità centrifuga	r.p.m.	42,5/505	42,5/505		
Fattore G	-	150	150		
Forza massima trasmessa	KN	9,12 ±15	10,17 ±15		
Frequenza forza dinamica	Hz	6,93	6,93		
Livello sonoro	dB	< 70	< 70		
Versione Self-service	-	Si	Si		
Scarico doppio	-	Opt.	Opt.		
Sistema pesatura / Sistema ribaltamento	-	No	No		
Optional SLUICE	-	Si	Si		
SPORTELLO					
Altezza centro sportello / Altezza base sportello	mm	900 / 540	900 / 540		
	inch	35,4"/21,2"	35,4"/21,2"		
Diametro	mm	560	560		
	inch	22"	22"		
POTENZA					
Motore	kW	5,5	5,5		
Potenza termica (elettrica)	kW	36	48/36***		
Potenza elettrica totale (mod. elettrico)	kW	38	50,5/38,5***		
Pot. elett. totale (modello acqua c., vapore)	kW	5,5	7,5		
COLLEGAMENTI		ELETTRICO	VAPORE/ACQUACAL	ELETTRICO	VAPORE/ACQUACAL
Tensione 230V - III + T	N° x mm ² /A	4x25 / 100A	4x4 / 32A	4x25 / 100A	4x4 / 32A
	N° x AWG/A	4x3 / 125A	4x11 / 50A	4x3 / 125A	4x11 / 50A
Tensione 400V - III + N + T	N° x mm ² /A	5x16 / 63A	5x1,5 / 16A	5x25 / 80A	5x4 / 20A
	N° x AWG/A	5x5 / 70A	5x15 / 30A	5x3 / 70A	5x11 / 30A
Ingresso vapore (modello a vapore)	inch	3/4"		3/4"	
Consumo massimo vapore (modello a vapore)	Kg/h	21		21	
Ingresso acqua	inch	1"		1"	
Pressione rete	Kg/cm ²	2-4		2-4	
Consumo di acqua	Lit/h	390*/480**		520*/640**	
	GLP	103,03*/126,8**		137,37*/169,07**	
Scarico	mm/inch	3"		3"	
Capacità di scarico	Lit/min	200		200	
	GPM	52,8		52,8	

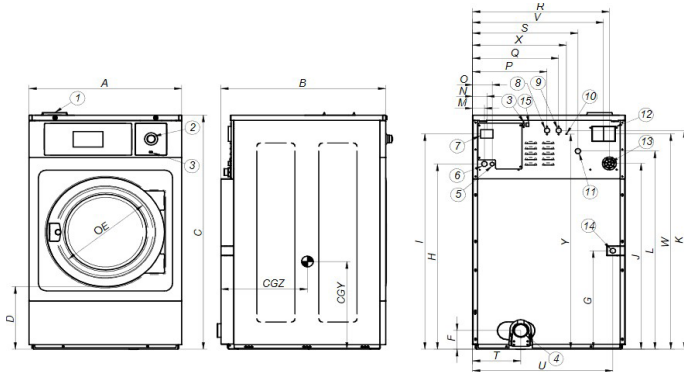
DIMENSIONI / DIMENSIONI CON IMBALLAGGIO

Larghezza netta / Larghezza lorda	mm	1.225 / 1.335	1.225 / 1.335
	inch	48,2"/52,5"	48,2"/52,5"
Profondità netta / Profondità lorda	mm	1.315 / 1.440	1.492 / 1.660
	inch	51,77"/56,69"	58,7"/65,3"
Altezza netta / Altezza lorda	mm	1.640 / 1.860	1.640 / 1.860
	inch	64,5"/73,2"	64,5"/73,2"
Peso netto / Peso lordo	Kg	792 / 878	871/963
	lb	1746/1935,6	1920,2/2123
Volume	m ³	3,6	4,12
	ft ³	127,1	145,49

*Programma ECO

**Programma 60°C

***400V=48kW / 230V=36kW versione



- 01. Portasapone
- 02. Stop di emergenza
- 03. Porta USB
- 04. Scarico
- 05. Collegamento elettrico a pompe di detersivo liquido
- 06. Collegamento elettrico
- 07. Interruttore generale
- 08. Ingresso acqua ausiliare

- 09. Ingresso acqua calda
- 10. Messa a terra
- 11. Ingresso acqua fredda
- 12. Troppopieno di acqua
- 13. Collegamento per detersivo liquido
- 14. Collagamento vapore
- 15. Porta ethernet

	A	B	C	D	E	F	G	H	I	J	K	L	M	N	O	P	Q	R	S	T	U	V	W	X	Y	CGY	CGZ
LN-60C	1.225	1.315	1.640	540	560	115	984	1.368	1.536	1.306	1.551	1.318	61	74	101	651	731	1.110	869	318	1.163	1.080	1.470	992	1.595	644	972
LN-80C	1.225	1.492	1.640	540	560	115	984	1.368	1.536	1.306	1.551	1.318	61	74	101	651	731	1.110	869	318	1.163	1.080	1.470	992	1.595	644	750