



ASCIUGATURA

ASCIUGATRICI CON UN CESTELLO ECONOMIC LINE SC-11/14 M



CARATTERISTICHE

PROGRAMMATORE M

- Nuovo programmatore M: possibilità di controllare il tempo e la temperatura.

ELEVATE PRESTAZIONI

- Inversione del senso di rotazione standard.
- Cestello in acciaio galvanizzato.
- Convertitore di frequenza di serie.

EFFICIENZA

- Grande filtro dei pelucchi.

VERSATILITÀ

- Realizzate su misura - Personalizzazione.
- OPL > Self-service - L'asciugatrice standard OPL trasformabile per versione self-service.

ERGONOMIA

- Diametro dello sportello di grandi dimensioni.
- Apertura dello sportello invertita.

MANUTENZIONE

- Pannello reclinabile: accesso facile ed ergonomico.
- Menu tecnico: statistiche, per tecnici e manutenzione con console esterna (con opzione console).
- Accesso facile ai componenti.

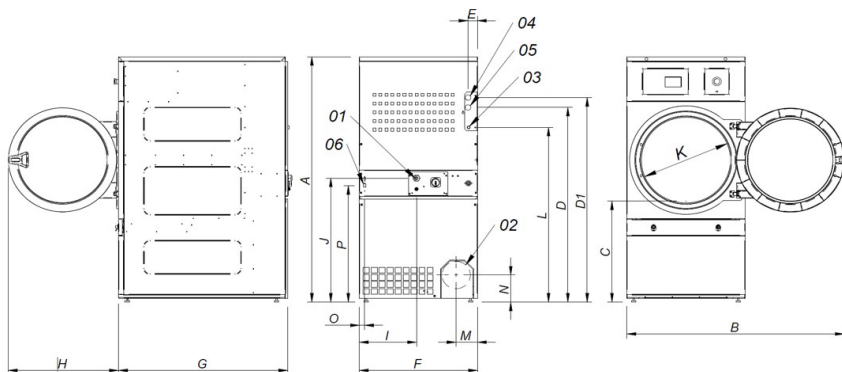
ALTRI

- Pannelli bianchi.
- COOL DOWN - Raffreddamento alla fine del ciclo.
- Disponibili con riscaldamento elettrico o a gas.
- CE approvato.

OPTIONAL

- Apertura sportello invertita.
- Display programmatore M.
- Pannello post., ingresso di aria esterna + filtro.
- Potenza ridotta (12 kW invece di 18 kW) per asciugatrici elettriche modello SR 14.
- Tensione marittima nei modelli elettrici: 440V III 50/60 Hz No N.
- Altre tensioni disponibili.

	U.	SC-11 M	SC-14 M		
CAPACITÀ					
Capacità 1/18	Kg	11,7	15		
Capacità 1/20	Kg	10,5	13,5		
Produzione oraria (elettr.// gas)	Kg/h	20,3 // 28,6	26,9 // 30,3		
Potenza di evaporazione (elettr.// gas)	l/h	9,3 // 14,5	13,5 // 15,4		
CESTELLO					
Ø Cestello	mm	750	750		
Ø Sportello (ingresso del carico)	mm	574	574		
Altezza centro ingresso del carico	mm	976	976		
Altezza parte bassa ingresso del carico	mm	689	689		
Profondità cestello	mm	475	610		
Volume cestello	l	210	269		
POTENZA					
Potenza motore del cestello	Kw	0,37	0,37		
Potenza motore ventilatore	Kw	0,25	0,25		
Potenza termica (elettrica)	Kw	12	18		
Potenza elettrica TOTALE (mod. elettrico)	Kw	12,67	18,67		
Potenza termica (gas)	Kw	20,51	20,51		
Consumo istantaneo gas propano (G31)	Kg/h	1,76	1,76		
Consumo istantaneo gas propano (G20)	m3/h	2,17	2,17		
Potenza TOTALE (modello gas)	Kw	0,67	0,67		
Potenza termica (vapore)	Kw	30	30		
Potenza elettrica TOTALE (mod. vapore)	Kw	0,67	0,67		
COLLEGAMENTI		ELETTRICO	GAS	ELETTRICO	GAS
Tensione 230V - I + N + T	N° x mm2 / A	3 x 25 / 63A	3 x 1,5 / 20A	-	3 x 1,5 / 20A
Tensione 230V - III + T	N° x mm2 / A	4 x 10 / 40A	3 x 1,5 / 20A	4x16 / 63A	3 x 1,5 / 20A
Tensione 400V - III + N + T	N° x mm2 / A	5 x 4 / 25A	3 x 1,5 / 20A	5x10 / 32A	3 x 1,5 / 20A
Ø Collegamento gas	BSP	1/2"		1/2"	
DIMENSIONI / DIMENSIONI CON IMBALLAGGIO					
Larghezza netta / Larghezza lorda	mm	785 / 865		785 / 865	
Profondità netta / Profondità lorda	mm	855 / 940		989 / 1074	
Altezza netta / Altezza lorda	mm	1.694 / 1.840		1694 / 1840	
Altezza senza riscaldamento	mm	-		-	
Peso netto / Peso lordo	Kg	172 / 180		180 / 190	
ALTRI					
Portata massima aria	m3/h	850		850	
Ø Fuoriuscita vapore	mm	200		200	
Livello sonoro	dB	64		64	



- 01 ALLACCIAMENTO ELETTRICO
- 02 USCITA VAPORE Ø200
- 03 INGRESSO GAS 1/2"
- 04 INGRESSO VAPORE 3/4"
- 05 USCITA CONDENSA 3/4"
- 06 CONNESSIONE ETHERNET (SOLO CONTROL TOUCH)

	A	B	C	D	D1	E	E1	F	G	H	I	J	K	L	M	N	O	P
SC-11	1694*	1447	689	1354	1422	68	68	785	855	735	380	870	575	1226	133	180	35	805
SC-14	1694*	1447	689	1354	1422	68	68	785	989	735	380	870	575	1226	133	180	35	805

*Misura con gambe montate (30mm)



ASCIUGATURA

ASCIUGATRICI CON UN CESTELLO ECONOMIC LINE SC-18/22 M



CARATTERISTICHE

PROGRAMMATORE M

- Nuovo programmatore M: possibilità di controllare il tempo e la temperatura.

ELEVATE PRESTAZIONI

- Inversione del senso di rotazione standard.
- Cestello in acciaio galvanizzato.
- Convertitore di frequenza di serie.

EFFICIENZA

- Grande filtro dei pelucchi.

VERSATILITÀ

- Realizzate su misura - Personalizzazione.
- OPL > Self-service - L'asciugatrice standard OPL trasformabile per versione self-service.

ERGONOMIA

- Diametro dello sportello di grandi dimensioni.
- Apertura dello sportello invertita.

MANUTENZIONE

- Pannello reclinabile: accesso facile ed ergonomico.
- Menu tecnico: statistiche, recupero dei dati per tecnici e manutenzione con console esterna, ecc. (con opzione console).

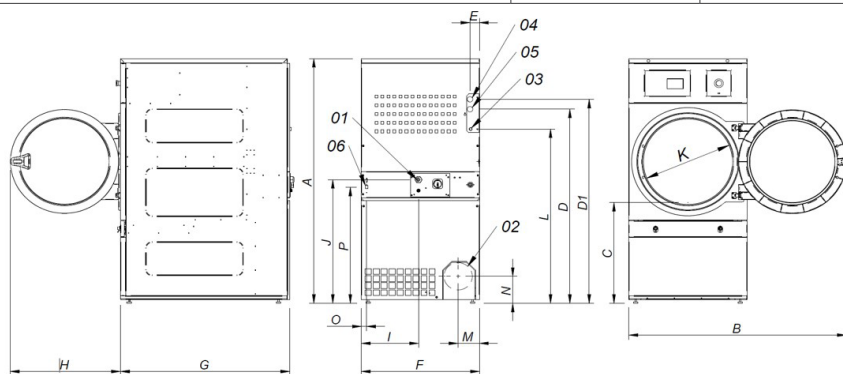
ALTRI

- Pannelli bianchi.
- COOL DOWN - Raffreddamento alla fine del ciclo.
- Disponibili con riscaldamento elettrico o a gas.
- CE approvato.

OPTIONAL

- Apertura sportello invertita.
- Display programmatore M.
- Pannello post. ingresso di aria esterna + filtro.
- Potenza ridotta (12 kW invece di 18 kW) per asciugatrici elettriche modello SR 18.
- Tensione marittima nei modelli elettrici: 440V III 50/60 Hz No N.
- Altre tensioni disponibili.

DATI TECNICI		U.	SC-18 M		SC-22 M	
CAPACITÀ						
Capacità 1/18		Kg	18,3		24,3	
Capacità 1/20		Kg	16,5		21,9	
Produzione oraria (elett./ gas)		Kg/h	28,3 // 31,9		34 // 40	
Potenza di evaporazione (elett./ gas)		l/h	14,10 // 16,30		17 // 20	
CESTELLO						
Ø Cestello		mm	750		835	
Ø Sportello (ingresso del carico)		mm	574		574	
Altezza centro ingresso del carico		mm	976		1.030	
Altezza parte bassa ingresso del carico		mm	689		743	
Profondità cestello		mm	746		800	
Volume cestello		l	330		438	
POTENZA						
Potenza motore del cestello		Kw	0,37		0,37	
Potenza motore ventilatore		Kw	0,25		0,55	
Potenza termica (elettrica)		Kw	18		24	
Potenza elettrica TOTALE (mod. elettrico)		Kw	18,67		24,97	
Potenza termica (gas)		Kw	20,51		31	
Consumo istantaneo gas propano (G31)		Kg/h	1,76		2,66	
Consumo istantaneo gas propano (G20)		m3/h	2,17		3,28	
Potenza TOTALE (modello gas)		Kw	0,67		0,97	
Potenza termica (gas)		Kw	30		49,2	
Potenza elettrica TOTALE (mod. vapore)		Kw	0,67		0,97	
COLLEGAMENTI			ELETTRICO	GAS	ELETTRICO	GAS
Tensione 230V - I + N + T		N° x mm2 / A	-	3 x 1,5 / 20A	-	3 x 1,5 / 20A
Tensione 230V - III + T		N° x mm2 / A	4 x 16 / 63A	3 x 1,5 / 20A	4 x 25 / 80A	3 x 1,5 / 20A
Tensione 400V - III + N + T		N° x mm2 / A	5 x 10 / 32A	3 x 1,5 / 20A	5 x 10 / 40A	3 x 1,5 / 20A
Ø Collegamento gas		BSP	1/2"		1/2"	
DIMENSIONI / DIMENSIONI CON IMBALLAGGIO						
Larghezza netta / Larghezza lorda		mm	785 / 865		890 / 970	
Profondità netta / Profondità lorda		mm	1.125 / 1.210		1.255 / 1.345	
Altezza netta / Altezza lorda		mm	1.694 / 1.840		1.812 / 1.940	
Altezza senza riscaldamento		mm	-		-	
Peso netto / Peso lordo		Kg	187 / 200		210 / 230	
ALTRI						
Portata massima aria		m3/h	850		1.200	
Ø Fuoriuscita vapore		mm	200		200	
Livello sonoro		dB	64		65	



- 01 ALLACCIAMENTO ELETTRICO
- 02 USCITA VAPORE Ø200
- 03 INGRESSO GAS 1/2"
- 04 INGRESSO VAPORE 3/4"
- 04 INGRESSO VAPORE 1" (SC-22)
- 05 USCITA CONDENSA 3/4"
- 05 USCITA CONDENSA 1" (SC-22)
- 06 CONNESSIONE ETHERNET (SOLO CONTROL TOUCH)

	A	B	C	D	D1	E	E1	F	G	H	I	J	K	L	M	N	O	P
SC-18	1694*	1447	689	1354	1422	68	68	785	1125	735	380	870	575	1226	133	180	35	805
SC-22	1812*	1552	743	1430	1532	112	55	890	1255	735	107	920	575	1344	238	180	37	860

*Misura con gambe montate (30mm)



ASCIUGATURA

ASCIUGATRICI CON UN CESTELLO ECONOMIC LINE SC-28/35 M



CARATTERISTICHE

PROGRAMMATORE M

- Nuovo programmatore M: possibilità di controllare il tempo e la temperatura.

ELEVATE PRESTAZIONI

- Inversione del senso di rotazione standard.
- Cestello in acciaio galvanizzato.
- Convertitore di frequenza di serie.

EFFICIENZA

- Grande filtro dei pelucchi.

VERSATILITÀ

- Realizzate su misura - Personalizzazione.
- OPL > Self-service - L'asciugatrice standard OPL trasformabile per versione self-service.

ERGONOMIA

- Diametro dello sportello di grandi dimensioni.
- Apertura dello sportello invertita.

MANUTENZIONE

- Pannello reclinabile: accesso facile ed ergonomico.
- Menu tecnico: statistiche, recupero dei dati per tecnici e manutenzione con console esterna, ecc. (con opzione console).

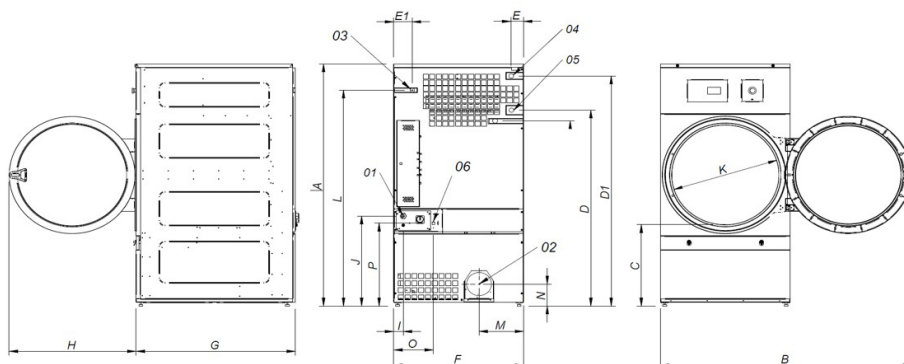
ALTRI

- Pannelli bianchi.
- COOL DOWN - Raffreddamento alla fine del ciclo.
- Disponibili con riscaldamento elettrico o a gas.
- CE approvato.

OPTIONAL

- Display programmatore M.
- Apertura sportello invertita.
- Pannello post. ingresso di aria esterna + filtro.
- Tensione marittima nei modelli elettrici: 440V III 50/60 Hz No N.
- Altre tensioni disponibili.

DATI TECNICI	U.	SC-28 M	SC-35 M		
CAPACITÀ					
Capacità 1/18	Kg	30,5	36,6		
Capacità 1/20	Kg	27,5	33		
Produzione oraria (elett./ gas)	Kg/h	48,4 // 59,3	60 // 63,9		
Potenza di evaporazione (elett./ gas)	l/h	26,1 // 30,9	31,1 // 32,1		
CESTELLO					
Ø Cestello	mm	947	947		
Ø Sportello (ingresso del carico)	mm	802	802		
Altezza centro ingresso del carico	mm	1040	1040		
Altezza parte bassa ingresso del carico	mm	640	640		
Profondità cestello	mm	780	936		
Volume cestello	l	549	659		
POTENZA					
Potenza motore del cestello	Kw	0,55	0,55		
Potenza motore ventilatore	Kw	0,55	0,55		
Potenza termica (elettrica)	Kw	30	36		
Potenza elettrica TOTALE (mod. elettrico)	Kw	31,15	37,15		
Potenza termica (gas)	Kw	41	41		
Consumo istantaneo gas propano (G31)	kg/h	3,51	3,51		
Consumo istantaneo gas propano (G20)	m3/h	4,34	4,34		
Potenza TOTALE (modello gas)	Kw	1,15	1,15		
Potenza termica (vapore)	Kw	50,1	50,1		
Potenza elettrica TOTALE (mod. vapore)	Kw	1,15	1,15		
COLLEGAMENTI		ELETTRICO	GAS	ELETTRICO	GAS
Tensione 230V - I + N + T	N° x mm2 / A	-	3 x 1,5 / 20A	-	3 x 1,5 / 20A
Tensione 230V - III + T	N° x mm2 / A	4 x 35 / 100A	3 x 1,5 / 20A	4 x 50 / 125A	3 x 1,5 / 20A
Tensione 400V - III + N + T	N° x mm2 / A	5 x 16 / 63A	3 x 1,5 / 20A	5 x 16 / 63A	3 x 1,5 / 20A
Ø Collegamento gas	BSP	1/2"		1/2"	
DIMENSIONI / DIMENSIONI CON IMBALLAGGIO					
Larghezza netta / Larghezza lorda	mm	985 / 1065		985 / 1065	
Profondità netta / Profondità lorda	mm	1054 / 1154		1210 / 1310	
Altezza netta / Altezza lorda	mm	1975 / 2080		1975 / 2080	
Peso netto / Peso lordo	Kg	230 / 260		260 / 285	
ALTRI					
Portata massima aria	m3/h	1200		1200	
Ø Fuoriuscita vapore	mm	200		200	
Livello sonoro	dB	65		65	



- 01 ALLACCIAMENTO ELETTRICO
- 02 USCITA VAPORE Ø200
- 03 INGRESSO GAS 1/2"
- 04 INGRESSO VAPORE 1"
- 05 USCITA CONDENSA 1"
- 06 CONNESSIONE ETHERNET (SOLO CONTROL TOUCH)

	A	B	C	D	D1	E	E1	F	G	H	I	J	K	L	M	N	O	P
SC-28	1975*	1910	660	1590	1875	102	130	985	1054	970	70	730	802	1760	337	178	301	676
SC-35	1975*	1910	660	1590	1875	102	130	985	1210	970	70	730	802	1760	337	178	301	676

*Misura con gambe montate (30mm)