

TROCKNEN

TROCKENSÄULEN CONCEPT SR-2-11/14/18 M XP



MERKMALE

M-PROGRAMMIERGERÄT

- M-Programmiergerät: Möglichkeit zur Zeit- und Temperatursteuering.

BESONDERE EIGENSCHAFTEN

- FREQUENCY INVERTER - Umkehrung der Drehrichtung.
- STAINLESS DRUM - Standardmäßige Trommel aus Edelstahl.
- Standardmäßig mit Frequenzumrichter.

EFFIZIENZ

- MIXED FLOW – Axial-radiale Luftführung.
- EFFICIENT AIRFLOW - Großer Flusenfilter.

VIELSEITIGKEIT

- Maßanfertigung – Kundenspezifische Anpassung.
- OPL > Selbstbedienung – Der OPL-Standardtrockner kann in eine Selbstbedienungsversion umgewandelt werden.

ERGONOMIE

- Edelstahl-Filterschublade.
- Großer Türdurchmesser.
- 180°-Öffnungsscharnieren ausgestattet.

WARTUNG

- Aufklappbare Verkleidung: einfacher und ergonomischer Zugang.
- Technisches Menü: Statistiken, Datenabruf für den Kundendienst, Software-Updates usw. mit (mit Option Konsole).

SONSTIGE

- Gehäuse aus grauem Skinplate mit Edelstahl-Ästhetik.
- SOFT TOUCH – Trommel mit eingelassenen Löchern.
- COOL DOWN – Abkühlung am Zyklusende.
- Verfügbar mit Elektro- oder Gasheizung.
- CE-konform.

OPTIONEN

- M-Programmierbildschirm.
- Doppelt verglaste Tür.
- Edelstahlgehäuse.
- Edelstahl-Frontplatte.
- Flusenfilter mit: 0,3 mm. (Standard 0,6 mm).
- Holzverpackung.
- Spannung für Schifffahrt bei elektrischen Modellen: 440 V III 50/60 Hz kein N.
- Weitere Spannungsoptionen verfügbar.

U.		SR-2-11 M XP		SR-2-14 M XP		SR-2-18 M XP	
FASSUNGSVERMÖGEN							
Fassungsvermögen 1/18	Kg	11,7 x 2		15 x 2		18,3 x 2	
	Lb	25,8 x 2		33,1 x 2		40,3 x 2	
Fassungsvermögen 1/20	Kg	10,5 x 2		13,5 x 2		16,5 x 2	
	Lb	23,1 x 2		29,8 x 2		36,4 x 2	
TROMMEL							
Ø Trommel	mm	750		750		750	
	inch	29,5		29,5		29,5	
Trommeltiefe	mm	475		610		746	
	inch	18,7		24,02		29,37	
Trommelvolumen	l	210		270		330	
	cu ft	7,41		9,53		11,64	
Ø Tür (Einfüllöffnung)	mm	574		574		574	
	inch	22,6		22,6		22,6	
Höhe Mitte Tür	mm	547 / 1522		547 / 1522		547 / 1522	
	inch	21,54 / 59,92		21,54 / 59,92		21,54 / 59,92	
Höhe Boden der Tür	mm	189 / 1164		189 / 1164		189 / 1164	
	inch	7,32 / 45,83		7,32 / 45,83		7,32/45,83	
ELEKTRISCHE HEIZUNG							
Installierte Heizleistung	kW	12 x 2		18 x 2		18 x 2	
Installierte elektrische Leistung	kW	25,34		37,34		37,34	
Verdampfungsleistung	l/h*	27 (13,5 x 2)		29 (14,5 x 2)		31 (15,5 x 2)	
	USgallon/h*	7,13 (3,56 x 2)		7,66 (3,83 x 2)		7,93 (3,96 x 2)	
Stündliche Produktion	Kg/h**	54 (27 x2)		58 (29 x 2)		62 (31 x 2)	
	Lb/h**	119 (59,5 x 2)		128 (64 x 2)		132,2 (66,1 x 2)	
Leistung Trommelmotor	kW	0,37 x 2		0,37 x 2		0,37 x 2	
GASHEIZUNG							
Installierte Heizleistung Gas	kcal/h***	17627 x 2		17627 x 2		17627 x 2	
	Btu/h***	69996 x 2		69996 x 2		69996 x 2	
	kW***	20,5 x 2		20,5 x 2		20,5 x 2	
Installierte elektrische Leistung	KW	1,34		1,34		1,34	
Durchschnittlicher-Propangasverbrauch (G31)	Kg/h	1,41 x 2		0,82 x 2		0,82 x 2	
	Lb/h	3,1 x 2		1,82 x 2		1,82 x 2	
Echtzeit-Erdgasverbrauch (G20)	m³/h	2,17 x 2		2,17 x 2		2,17 x 2	
	cfm	1,28 x 2		1,28 x 2		1,28 x 2	
Verdampfungsleistung	l/h	30,8 (15,4 x 2)		31,4 (15,7 x 2)		32 (16 x 2)	
	USgallon/h	8,1 (4,05 x 2)		8,28 (4,14 x 2)		8,44 (4,22 x 2)	
Stündliche Produktion	Kg/h	61,6 (30,8 x 2)		62,8 (31,4 x 2)		64 (32 x 2)	
	Lb/h	135,4 (67,7 x 2)		138,4 (69,2 x 2)		141,8 (70,9 x 2)	
Ø Gaseingang	BSPP ISO 228-1	3/4"		3/4"		3/4"	
LÜFTUNG							
Nennluftdurchsatz	m³/h	500 x 2		500 x 2		500 x 2	
	cfm	294,28 x 2		294,28 x 2		294,28 x 2	
Ø Dampfabsaugung	mm	200		200		200	
	inch	7,87		7,87		7,87	
Leistung Gebläsemotor	kW	0,25 x 2		0,25 x 2		0,25 x 2	
WÄRMEEMISSION							
Maximale Gesamtwärmeabgabe	kW	3,3		3,3		3,3	
	Btu/h	11198		11198		11198	
Maximale vordere Wärmeabgabe	kW	1,2		1,2		1,2	
	Btu/h	4199		4199		4199	
ANSCHLÜSSE		STROM	GAS	STROM	GAS	STROM	GAS
Spannung 230 V - I + N + G	Nº x mm2 / A	-	3 x 2.5 / 16 A	-	3 x 2.5 / 16 (5*)	-	3 x 2.5 / 16 (5*)
Spannung 230 V - III + G	Nº x mm2 / A	4 x 25 / 80 A	3 x 2.5 / 16 (5*)	4 x 50 / 125	3 x 2.5 / 16 (5*)	4 x 50 / 125	3 x 2.5 / 16 (5*)
Spannung 400 V - III + N + G	Nº x mm2 / A	5 x 16 / 50 A	3 x 2.5 / 16 (6*)	5 x 16 / 63	3 x 2.5 / 16 (6*)	5 x 16 / 63	3 x 2.5 / 16 (6*)

ABMESSUNGEN / ABMESSUNGEN MIT VERPACKUNG

Nettobreite / Bruttobreite	mm	785 / 865	785 / 865	785 / 865
	inch	30,9 / 34,1	30,9 / 34,1	30,9 / 34,1
Nettotiefe / Bruttotiefe	mm	1001 / 1084	1135 / 1218	1275 / 1354
	inch	39,41 / 42,7	44,7 / 48	50 / 53,3
Nettohöhe / Bruttohöhe	mm	1994 / 2126	1994 / 2126	1994 / 2126
	inch	78 / 83,7	78 / 83,7	78 / 83,7
Nettogewicht / Bruttogewicht	Kg	284 / 295	299 / 312	314 / 329
	Lb	626 / 650	659 / 688	692 / 725

SONSTIGE

Schallpegel	dB	64	64	64
-------------	----	----	----	----

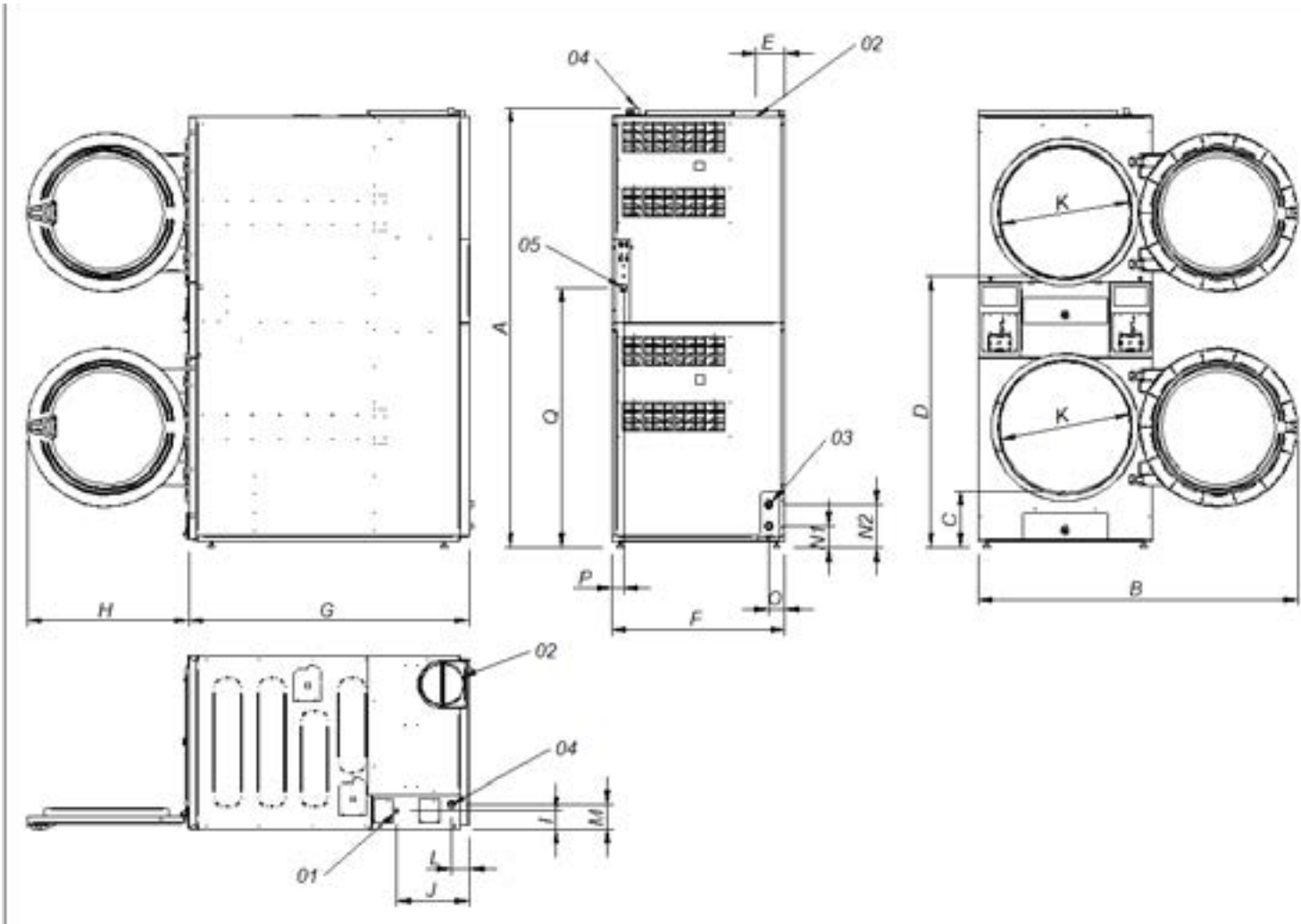
* Trocknungsbedingungen: volle Ladung (1/20) Handtücher, Trocknungstemperatur 90°C.

** Kg getrocknete Wäsche pro Stunde. Trocknungsbedingungen: volle Beladung (1/20) mit Handtüchern, Trocknungstemperatur 90°C.

*** Berechnung der Wärmeleistung von PCI.

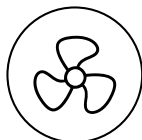
(5*) 2 Phasen und Erde anschließen.

(6*) Anschluss von Phase, Nullleiter und Erde.



- 01. Elektrischer Anschluss
- 02. Dampfauslass Ø200
- 03. 2 Brandventile 3/4".
- 04. Gaseinlass 1/2".
- 05. ON/OFF-Kontrollschalter

	A	B	C	D	E	F	G	H	I	J	K	L	M	N1	N2	O	P	Q
SR-2-11 M XP	1994	1447	259	1234	131	785	1001	735	83	318	575	77	113	97	197	73	54	1163
SR-2-14 M XP	1994	1447	259	1234	131	785	1135	735	83	318	575	77	113	97	197	73	54	1163
SR-2-18 M XP	1994	1447	259	1234	131	785	1271	735	83	318	575	77	113	97	197	73	54	1163



TROCKNEN

TROCKENSÄULEN CONCEPT SR-2-22 M XP



MERKMALE

M-PROGRAMMIERGERÄT

- M-Programmiergerät: Möglichkeit zur Zeit- und Temperatursteuering.

BESONDERE EIGENSCHAFTEN

- FREQUENCY INVERTER - Umkehrung der Drehrichtung.
- STAINLESS DRUM - Standardmäßige Trommel aus Edelstahl.
- Standardmäßig mit Frequenzumrichter.

EFFIZIENZ

- MIXED FLOW – Axial-radiale Luftführung.
- EFFICIENT AIRFLOW - Großer Flusenfilter.

VIELSEITIGKEIT

- Maßanfertigung – Kundenspezifische Anpassung.
- OPL > Selbstbedienung – Der OPL-Standardtrockner kann in eine Selbstbedienungsversion umgewandelt werden.

ERGONOMIE

- Edelstahl-Filterschublade.
- Großer Türdurchmesser.
- 180°-Öffnungsscharnieren ausgestattet.

WARTUNG

- Aufklappbare Verkleidung: einfacher und ergonomischer Zugang.
- Technisches Menü: Statistiken, Datenabruf für den Kundendienst, Software-Updates usw. mit (mit Option Konsole).

SONSTIGE

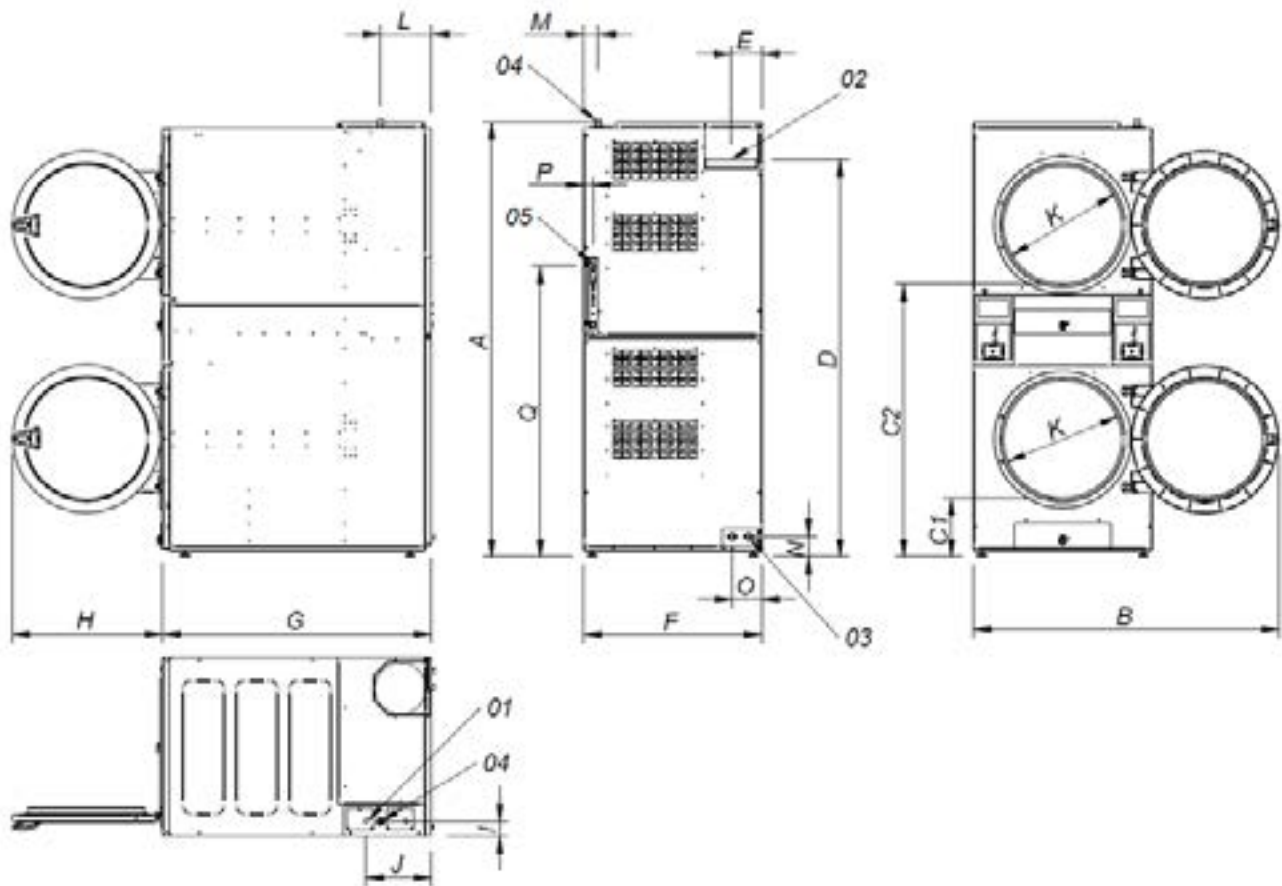
- Gehäuse aus grauem Skinplate mit Edelstahl-Ästhetik.
- SOFT TOUCH – Trommel mit eingelassenen Löchern.
- COOL DOWN – Abkühlung am Zyklusende.
- Verfügbar mit Elektro- oder Gasheizung.
- CE-konform.

OPTIONEN

- M-Programmierbildschirm.
- Doppelt verglaste Tür.
- Edelstahlgehäuse.
- Edelstahl-Frontplatte.
- Flusenfilter mit: 0,3 mm. (Standard 0,6 mm).
- Holzverpackung.
- Spannung für Schifffahrt bei elektrischen Modellen: 440 V III 50/60 Hz kein N.
- Weitere Spannungsoptionen verfügbar.

U.		SR-2-22 M XP
FASSUNGSVERMÖGEN		
Fassungsvermögen 1/18	Kg	24,3 x 2
	Lb	53,5 x 2
Fassungsvermögen 1/20	Kg	21,9 x 2
	Lb	48,3 x 2
TROMMEL		
Ø Trommel	mm	835
	inch	32,9
Trommeltiefe	mm	800
	inch	31,5
Trommelvolumen	l	440
	cu ft	15,54
Ø Tür (Einfüllöffnung)	mm	575
	inch	22,6
Höhe Mitte Tür	mm	574 / 1618
	inch	22,6 / 63,7
Höhe Boden der Tür	mm	214 / 1258
	inch	8,46 / 49,53
Leistung Trommelmotor	kW	0,37 x 2
GASHEIZUNG		
Installierte Heizleistung Gas	kcal/h***	26139 x 2
	Btu/h***	103798 x 2
	kW***	30,4 x 2
Installierte elektrische Leistung	KW	1,94
Durchschnittlicher-Propangasverbrauch (G31)	Kg/h	2,08 x 2
	Lb/h	4,6 x 2
Echtzeit-Erdgasverbrauch (G20)	m³/h	3,22 x 2
	cfm	1,89 x 2
Verdampfungsleistung	l/h	44 (22 x 2)
	USgallon/h	11,624 (5,81 x 2)
Stündliche Produktion	Kg/h	88 (44 x 2)
	Lb/h	194 (97 x 2)
Ø Gaseingang	BSPP ISO 228-1	3/4"
LÜFTUNG		
Nennluftdurchsatz	m³/h	900 x 2
	cfm	529,72 x 2
Ø Dampfabsaugung	mm	250
	inch	9,84
Leistung Gebläsemotor	kW	0,55 x 2
WÄRMEEMISSION		
Maximale Gesamtwärmeabgabe	kW	5
	Btu/h	16934
Maximale vordere Wärmeabgabe	kW	1,9
	Btu/h	6350
ANSCHLÜSSE		GAS
Spannung 230 V - I + N + G	Nº x mm2 / A	3 x 2,5 / 20
Spannung 230 V - III + G	Nº x mm2 / A	3 x 2,5 / 20 (5*)
Spannung 400 V - III + N + G	Nº x mm2 / A	3 x 2,5 / 20 (6*)
ABMESSUNGEN / ABMESSUNGEN MIT VERPACKUNG		
Nettobreite / Bruttobreite	mm	870 / 950
	inch	34,3 / 37,4
Nettotiefe / Bruttotiefe	mm	1312 / 1395
	inch	51,7 / 54,9
Nettohöhe / Bruttohöhe	mm	2118 / 2250
	inch	83,4 / 88,6
Nettogewicht / Bruttogewicht	Kg	373,5 / 388,5
	Lb	823 / 856
SONSTIGE		
Schallpegel	dB	69

*** Berechnung der Wärmeleistung von PCI.
 (5*) 2 Phasen und Erde anschließen.
 (6*) Anschluss von Phase, Nullleiter und Erde.



- 01. Elektrischer Anschluss
- 02. Dampfauslass Ø250
- 03. 2 Brandschutzventile 3/4".
- 04. Gaseinlass 3/4".
- 05. Ethernet-Anschluss (nur in den Modellen mit TP2-Steuerung verfügbar)

	A	B	C1	C2	D	E	F	G	H	I	J	K	L	M	N	O	P	Q
SR-2-22 M XP	2118	1490	286	1330	1940	149	870	1312	735	73	320	575	250	70	100	145	45	1416