

ASCIUGATURA

ASCIUGATRICI A COLONNA ADVANCE SR-2-11/14/18 TP2 XP



CARATTERISTICHE

TP2

- Display touchscreen a colori da 7", programmabile e facile da usare.
- Collegamento USB.
- FAGORKONNECT - Include piattaforma online per impostazioni, telemetria, analisi dei dati... mediante IoT.
- Video sul display: annunci, istruzioni (utile per self-service).
- 37 lingue.

ELEVATE PRESTAZIONI

- FREQUENCY INVERTER - Inversione del senso di rotazione standard.
- STAINLESS DRUM - Cestello in acciaio inossidabile di serie.
- Convertitore di frequenza di serie.

EFFICIENZA

- MIXED FLOW - Sistema del flusso d'aria assiale-radiale.
- EFFICIENT AIRFLOW - Grande filtro dei pelucchi.

VERSATILITÀ

- Realizzate su misura - Personalizzazione.
- WET CLEANING.
- OPL > Self-service - L'asciugatrice standard OPL trasformabile per versione self-service.

CONNETTIVITÀ

- IoT - FagorKconnect.
- Gestione delle lavanderie: OPL e self-service.
- Pagamento da remoto (self-service).

ERGONOMIA

- Cassetto del filtro in acciaio inossidabile.
- Diametro dello sportello di grandi dimensioni.
- Apertura a 180° di cerniere.

MANUTENZIONE

- Pannello reclinabile: accesso facile ed ergonomico.
- Menu tecnico: statistiche, per tecnici e manutenzione.

ALTRI

- Struttura di colore grigio in skin-plate, effetto inox.
- SOFT TOUCH - Cestello con fori rivestiti.
- COOL DOWN - Raffreddamento alla fine del ciclo.
- Disponibili con riscaldamento elettrico o a gas.
- CE approvato.

OPTIONAL

- iDRY - Controllo intelligente dell'umidità. Con controllo della temperatura all'ingresso dell'aria del cestello.
- Sportello con doppio vetro.
- FIRE KARE - Sistema antincendio incorporato.
- Modello tropicalizzato.
- Apertura sportello invertita.
- Dosaggio/nebulizzazione.
- Struttura in acciaio inossidabile.
- Pannello anteriore in acciaio inossidabile.
- Imballaggio in legno.
- Pannello posteriore ingresso di aria esterna + filtro.
- Filtro pelucchi a maglia 0,3 mm (di serie 0,6mm).
- Tensione marittima nei modelli elettrici: 440V III 50/60 Hz No N.
- Altre tensioni disponibili.

U.		SR-2-11 TP2 XP		SR-2-14 TP2 XP		SR-2-18 TP2 XP	
CAPACITÀ							
Capacità 1/18	Kg	11,7 x 2		15 x 2		18,3 x 2	
	Lb	25,8 x 2		33,1 x 2		40,4 x 2	
Capacità 1/20	Kg	10,5 x 2		13,5 x 2		16,5 x 2	
	Lb	23,1 x 2		29,8 x 2		36,4 x 2	
CESTELLO							
Ø Cestello	mm	750		750		750	
	inch	29,5		29,5		29,5	
Profondità cestello	mm	475		610		746	
	inch	18,7		24		29,4	
Volume cestello	l	210		270		330	
	cu ft	7,41		9,53		11,64	
Ø Sportello (ingresso del carico)	mm	574		574		574	
	inch	22,6		22,6		22,6	
Altezza centrale della porta	mm	547 / 1522		547 / 1522		547 / 1522	
	inch	21,54 / 59,92		21,54 / 59,92		21,54 / 59,92	
Altezza della parte inferiore della porta	mm	189 / 1164		189 / 1164		189 / 1164	
	inch	7,32 / 45,83		7,32 / 45,83		7,32/45,83	
POTENZA ELETTRICA							
Potenza termica installata	kW	12 x 2		18 x 2		18 x 2	
Potenza elettrica installata	kW	25,34		37,34		37,34	
Potenza di evaporazione	l/h*	27 (13,5 x 2)		29 (14,5 x 2)		31 (15,5 x 2)	
	USgallon/h*	7,13 (3,56 x 2)		7,66 (3,83 x 2)		7,93 (3,96 x 2)	
Produzione oraria	Kg/h**	54 (27 x2)		58 (29 x 2)		62 (31 x 2)	
	Lb/h**	119 (59,5 x 2)		127,9 (64 x 2)		132,2 (66,1 x 2)	
Potenza motore del cestello	kW	0,37 x 2		0,37 x 2		0,37 x 2	
POTENZA GAS							
Potenza termica installata gas	kcal/h***	17627 x 2		17627 x 2		17627 x 2	
	Btu/h***	69996 x 2		69996 x 2		69996 x 2	
	kW***	20,5 x 2		20,5 x 2		20,5 x 2	
Potenza elettrica installata	KW	1,34		1,34		1,34	
Consumo medio gas propano (G31)	Kg/h	1,41 x 2		0,82 x 2		0,82 x 2	
	Lb/h	3,1 x 2		1,82 x 2		1,82 x 2	
Consumo istantaneo gas propano (G20)	m³/h	2,17 x 2		2,17 x 2		2,17 x 2	
	cfm	1,28 x 2		1,28 x 2		1,28 x 2	
Potenza di evaporazione	l/h	30,8 (15,4 x 2)		31,4 (15,7 x 2)		32 (16 x 2)	
	USgallon/h	8,1 (4,05 x 2)		8,28 (4,14 x 2)		8,44 (4,22 x 2)	
Produzione oraria	Kg/h	61,6 (30,8 x 2)		62,8 (31,4 x 2)		64 (32 x 2)	
	Lb/h	135,4 (67,7 x 2)		138,4 (69,2 x 2)		141,8 (70,9 x 2)	
Ø Ingresso gas	BSPP ISO 228-1	3/4"		3/4"		3/4"	
VENTILAZIONE							
Portata massima aria	m³/h	500 x 2		500 x 2		500 x 2	
	cfm	294,28 x 2		294,28 x 2		294,28 x 2	
Ø Fuoriuscita vapore	mm	200		200		200	
	inch	7,87		7,87		7,87	
Potenza motore ventilatore	kW	0,25 x 2		0,25 x 2		0,25 x 2	
EMISSIONE DI CALORE							
Emissione di calore totale massima	kW	3,3		3,3		3,3	
	Btu/h	11198		11198		11198	
Emissione di calore frontale massima	kW	1,2		1,2		1,2	
	Btu/h	4199		4199		4199	
COLLEGAMENTI		ELETTRICO	GAS	ELETTRICO	GAS	ELETTRICO	GAS
Tensione 230V - I + N + G	N° x mm2 / A	-	3 x 2.5 / 16	-	3 x 2.5 / 16 (5*)	-	3 x 2.5 / 16 (5*)
Tensione 230V - III + G	N° x mm2 / A	4 x 25 / 80	3 x 2.5 / 16 (5*)	4 x 50 / 125	3 x 2.5 / 16 (5*)	4 x 50 / 125	3 x 2.5 / 16 (5*)
Tensione 400V - III + N + G	N° x mm2 / A	5 x 16 / 50	3 x 2.5 / 16 (6*)	5 x 16 / 63	3 x 2.5 / 16 (6*)	5 x 16 / 63	3 x 2.5 / 16 (6*)

DIMENSIONI / DIMENSIONI CON IMBALLAGGIO				
Larghezza netta / Larghezza lorda	mm	785 / 865	785 / 865	785 / 865
	inch	30,9 / 34,1	30,9 / 34,1	30,9 / 34,1
Profondità netta / Profondità lorda	mm	1001 / 1084	1135 / 1218	1271 / 1354
	inch	39,4 / 42,7	44,7 / 48	50 / 53,3
Altezza netta / Altezza lorda	mm	1994 / 2126	1994 / 2126	1994 / 2126
	inch	78 / 83,7	78 / 83,7	78 / 83,7
Peso netto / Peso lordo	Kg	284 / 295	299/ 312	314 / 329
	Lb	626 / 650	659 / 688	692 / 725
ALTRI				
Livello sonoro	dB	64	64	64

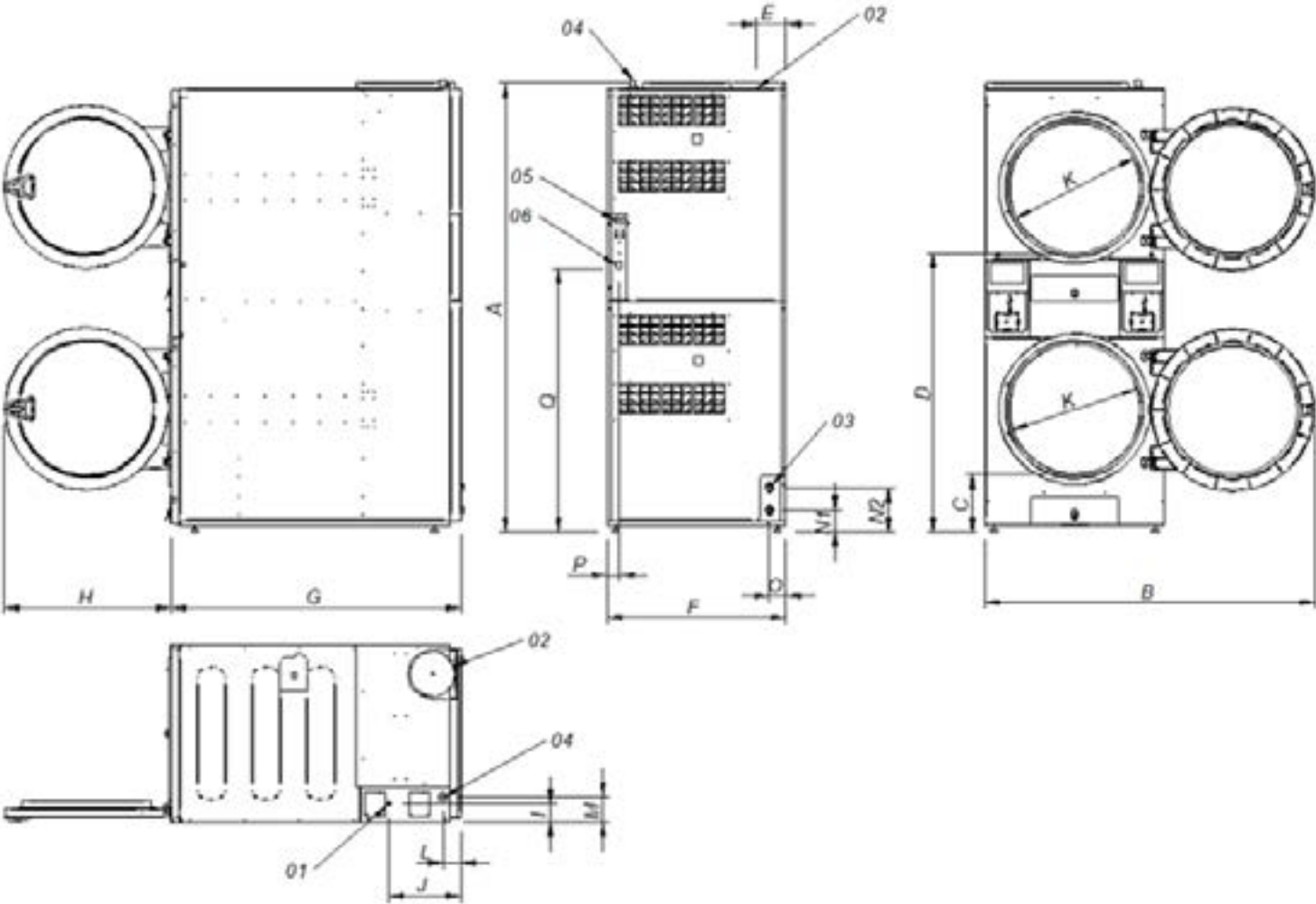
* Condizioni di asciugatura: carico completo (1/20) di asciugamani, temperatura di asciugatura 90°C.

** Kg di biancheria asciutta all'ora. Condizioni di asciugatura: carico completo (1/20) di asciugamani, temperatura di asciugatura 90°C.

*** Calcolo della potenza termica da PCI.

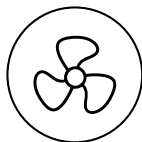
(5*) Collegare 2 fasi e la terra.

(6*) Collegare fase, neutro e terra.



- 01. Collegamento elettrico
- 02. Uscita vapori Ø200
- 03. 2 valvole antincendio da 3/4".
- 04. Ingresso gas 3/4".
- 05. Connessione Ethernet (disponibile solo sui modelli con comando TP2)
- 06. Comando interruttore ON/OFF

	A	B	C	D	E	F	G	H	I	J	K	L	M	N1	N2	O	P	Q
SR-2-11 TP2 XP	1994	1447	259	1234	131	785	1001	735	83	318	575	77	113	97	197	73	54	1163
SR-2-14 TP2 XP	1994	1447	259	1234	131	785	1135	735	83	318	575	77	113	97	197	73	54	1163
SR-2-18 TP2 XP	1990	1447	259	1234	131	785	1271	735	83	318	575	77	113	97	197	73	54	1163



ASCIUGATURA

ASCIUGATRICI A COLONNA ADVANCE SR-2-22 TP2 XP



CARATTERISTICHE

TP2

- Display touchscreen a colori da 7", programmabile e facile da usare.
- Collegamento USB.
- FAGORKONNECT - Include piattaforma online per impostazioni, telemetria, analisi dei dati... mediante IoT.
- Video sul display: annunci, istruzioni (utile per self-service).
- 37 lingue.

ELEVATE PRESTAZIONI

- FREQUENCY INVERTER - Inversione del senso di rotazione standard.
- STAINLESS DRUM - Cestello in acciaio inossidabile di serie.
- Convertitore di frequenza di serie.

EFFICIENZA

- MIXED FLOW - Sistema del flusso d'aria assiale-radiale.
- EFFICIENT AIRFLOW - Grande filtro dei pelucchi.

VERSATILITÀ

- Realizzate su misura - Personalizzazione.
- WET CLEANING.
- OPL > Self-service - L'asciugatrice standard OPL trasformabile per versione self-service.

CONNETTIVITÀ

- IoT - FagorKonnnect.
- Gestione delle lavanderie: OPL e self-service.
- Pagamento da remoto (self-service).

ERGONOMIA

- Cassetto del filtro in acciaio inossidabile.
- Diametro dello sportello di grandi dimensioni.
- Apertura a 180° di cerniere.

MANUTENZIONE

- Pannello reclinabile: accesso facile ed ergonomico.
- Menu tecnico: statistiche, per tecnici e manutenzione.

ALTRI

- Struttura di colore grigio in skin-plate, effetto inox.
- SOFT TOUCH - Cestello con fori rivestiti.
- COOL DOWN - Raffreddamento alla fine del ciclo.
- Disponibili con riscaldamento elettrico o a gas.
- CE approvato.

OPTIONAL

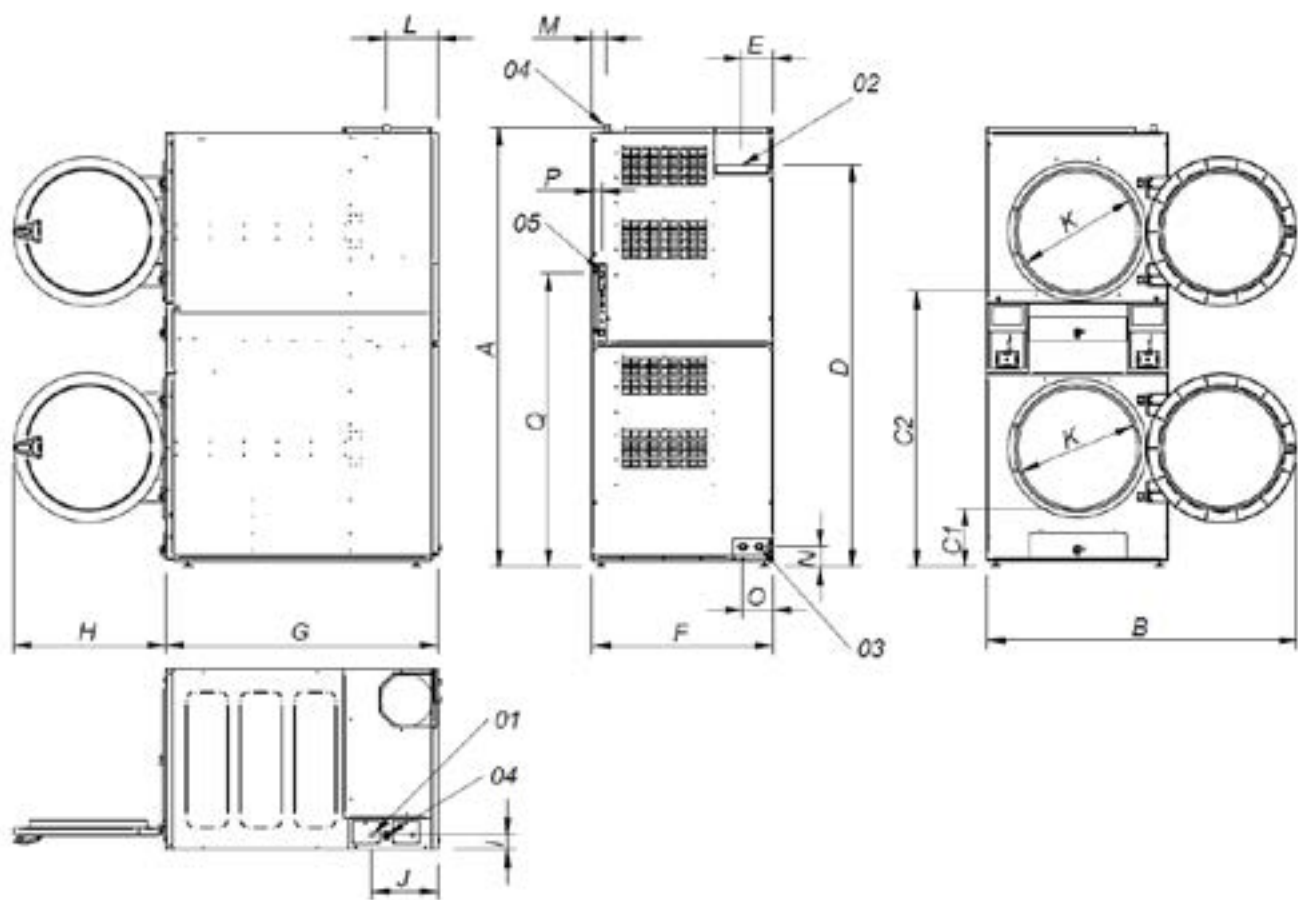
- iDRY - Controllo intelligente dell'umidità. Con controllo della temperatura all'ingresso dell'aria del cestello.
- Sportello con doppio vetro.
- FIRE KARE - Sistema antincendio incorporato.
- Modello tropicalizzato.
- Apertura sportello invertita.
- Dosaggio/nebulizzazione.
- Struttura in acciaio inossidabile.
- Pannello anteriore in acciaio inossidabile.
- Imballaggio in legno.
- Pannello posteriore ingresso di aria esterna + filtro.
- Filtro pelucchi a maglia 0,3 mm (di serie 0,6mm).
- Tensione marittima nei modelli elettrici: 440V III 50/60 Hz No N.
- Altre tensioni disponibili.

U.		SR-2-22 TP2 XP
CAPACITÀ		
Capacità 1/18	Kg	24,3 x 2
	Lb	53,6 x 2
Capacità 1/20	Kg	21,9 x 2
	Lb	48,3 x 2
CESTELLO		
Ø Cestello	mm	835
	inch	32,9
Profondità cestello	mm	800
	inch	31,5
Volume cestello	l	440
	cu ft	15,54
Ø Sportello (ingresso del carico)	mm	575
	inch	22,6
Altezza centrale della porta	mm	574 / 1618
	inch	22,6 / 63,7
Altezza della parte inferiore della porta	mm	214 / 1258
	inch	8,46/49,53
Potenza motore del cestello	kW	0,37 x 2
POTENZA GAS		
Potenza termica installata gas	kcal/h***	26139 x 2
	Btu/h***	103798 x 2
	kW***	30,4 x 2
Potenza elettrica installata	kW	1,94
Consumo medio gas propano (G31)	Kg/h	2,08 x 2
	Lb/h	4,6 x 2
Consumo istantaneo gas propano (G20)	m³/h	3,22 x 2
	cfm	1,89 x 2
Potenza di evaporazione	l/h	44 (22 x 2)
	USgallon/h	11,62 (5,81 x 2)
Produzione oraria	Kg/h	88 (44 x 2)
	Lb/h	97 x 2
Ø Ingresso gas	BSPP ISO 228-1	3/4"
VENTILAZIONE		
Portata massima aria	m³/h	900 x 2
	cfm	529,72 x 2
Ø Fuoriuscita vapore	mm	250
	inch	9,84
Potenza motore ventilatore	kW	0,55 x 2
EMISSIONE DI CALORE		
Emissione di calore totale massima	kW	5
	Btu/h	16934
Emissione di calore frontale massima	kW	1,9
	Btu/h	6350
COLLEGAMENTI		GAS
Tensione 230V - I + N + G	N° x mm2 / A	3 x 2,5 / 20
Tensione 230V - III + G	N° x mm2 / A	3 x 2,5 / 20 (5*)
Tensione 400V - III + N + G	N° x mm2 / A	3 x 2,5 / 20 (6*)
DIMENSIONI / DIMENSIONI CON IMBALLAGGIO		
Larghezza netta / Larghezza lorda	mm	870 / 950
	inch	34,3 / 37,4
Profondità netta / Profondità lorda	mm	1312 / 1395
	inch	51,7 / 54,9
Altezza netta / Altezza lorda	mm	2118 / 2250
	inch	83,4 / 88,6
Peso netto / Peso lordo	Kg	374 / 389
	Lb	823 / 856
ALTRI		
Livello sonoro	dB	69

*** Calcolo della potenza termica da PCI.

(5*) Collegare 2 fasi e la terra.

(6*) Collegare fase, neutro e terra.



01. Collegamento elettrico
02. Uscita vapori Ø250
03. 2 valvole antincendio da 3/4".
04. Ingresso gas 3/4".
05. Connessione Ethernet (disponibile solo sui modelli con comando TP2)

	A	B	C1	C2	D	E	F	G	H	I	J	K	L	M	N	O	P	Q
SR-2-22 TP2 XP	2118	1490	286	1330	1940	149	870	1312	735	73	320	575	250	70	100	145	45	1416