



STIRATURA E PIEGATURA

MANGANI RULLO Ø18 P-18-100/120 M

CARATTERISTICHE

CONTROLLO ELETTRONICO M

- Microprocessore elettronico con pulsante di accensione / spegnimento e controllo della temperatura (4 impostazioni della temperatura: 50, 100, 150, 180°C)
- Velocità di stiratura preimpostate, non regolabili

EFFICIENZA

- Comfort acustico: <55 dB
- Design compatto: risparmio di spazio, adatto per spazi di piccole dimensioni
- Ideale per stirare quantità ridotte di capi piatti in strutture quali ristoranti, camere...

SOLIDITÀ

- Rivestimento in Nomex: resistente alle alte temperature
- Struttura esterna in skinplate e pannello superiore in acciaio inossidabile
- Vaschetta in alluminio anodizzato

PRESTAZIONI

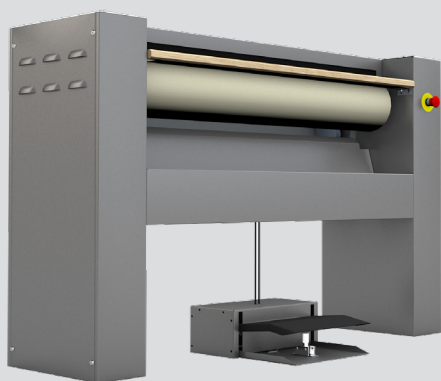
- Ampia superficie di contatto del rullo con i capi
- Movimento manuale della vaschetta mediante pedale
- Due modelli disponibili:
 - Di serie : rullo rivestito in poliestere e copertura di cotone
 - Nomex: con mollettone e copertura in Nomex

MANUTENZIONE

- Montaggio facile: prevede solo un collegamento elettrico
- Accesso facile a entrambi i lati per manutenzione

ALTRI

- Stira i capi piatti con un'umidità relativa raccomandata compresa tra il 5 e il 10 % dell'asciugatrice
- Alimentazione frontale e ritorno
- Rullo Ø 180 mm
- Larghezza di esercizio: 1000 e 1200 mm
- Riscaldamento elettrico
- Certificazione CE

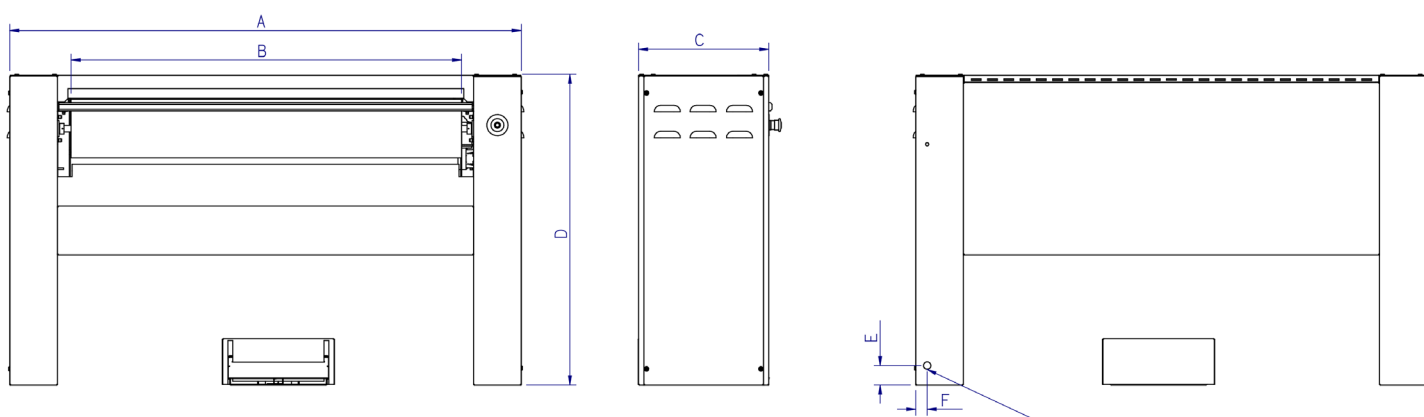


CARATTERISTICHE TECNICHE

MANGANI | RULLO Ø18 | P-18-100/120 M

	U.	P-18/100 M	P-18/120 M
DATI GENERALI			
Produzione teorica*	Kg/h	15	20
	Lb/h	33,07	44,09
Ø Rullo	mm	180	180
	inch	7,09	7,09
Larghezza utile	mm	1.000	1.200
	inch	39,37	47,24
Velocità di esercizio	m/min	2,02	2,02
	ft/min	6,62	6,62
Programmatore elettronico	-	Sì	Sì
Movimento vaschetta	-	Manuale mediante pedale	Manuale mediante pedale
POTENZA			
Potenza resistenze	Kw	3,3	3,3
Potenza motore rullo	Kw	0,029	0,029
Potenza elettrica totale	Kw	3,329	3,329
COLLEGAMENTI		ELETTRICO	ELETTRICO
Tensione 230V - I + N + T	n° x mm² / A	3 x 4 / 16A	3 x 4 / 20A
	n° x AWG/A	3 x 11 / 16A	3 x 11 / 20A
DIMENSIONI / DIMENSIONI CON IMBALLAGGIO			
Larghezza netta / Larghezza lorda	mm	1.370 / 1.490	1.570 / 1.690
	inch	54 / 59	62 / 67
Profondità netta / Profondità lorda	mm	438 / 540	438 / 540
	inch	17 / 21	17 / 21
Altezza netta / Altezza lorda	mm	952 / 1.130	952 / 1.130
	inch	37 / 44	37 / 44
Peso netto / Peso lordo	Kg	80 / 100	90 / 110
	Lb	176 / 220	198 / 243
Volume netto / Volume lordo	m³	0,57 / 0,91	0,65 / 1,03
	ft³	20,13 / 32,14	22,95 / 36,37
ALTRI			
Livello sonoro	dB	55	55

*20 %-25 % umidità



01. Collegamento elettrico

	A	B	C	D	E	F
P-18/100	1.370	1.000	400	952	60	35
P-18/120	1.570	1.200	400	952	60	35



STIRATURA E PIEGATURA

MANGANI RULLO Ø25 PI-25-100/120/140/200 M

CARATTERISTICHE

CONTROLLO ELETTRONICO

- Microprocessore elettronico con display digitale per facilitare il controllo del processo di stiratura
- Velocità di stiratura preimpostate, non regolabili

EFFICIENZA

- Comfort acustico: 55 dB max
- Design compatto: risparmio di spazio, adatto per spazi di piccole dimensioni
- Ideale per stirare quantità ridotte di capi piatti in strutture quali ristoranti, camere...

SOLIDITÀ

- Rivestimento in Nomex: resistente alle alte temperature
- Struttura esterna in skinplate e pannello superiore in acciaio inossidabile
- Nuova cinematica: maggiore affidabilità
- Asse del rullo e cuscinetti industriali: più duraturi

PRESTAZIONI

- Rivestimento in Nomex: resistente alle alte temperature
- Pannelli in skinplate grigio e acciaio inossidabile
- Tavolo di alimentazione in legno
- Nuova cinematica: maggiore affidabilità
- Cuscinetti e assi del rullo industriali: maggiore durata

MANUTENZIONE

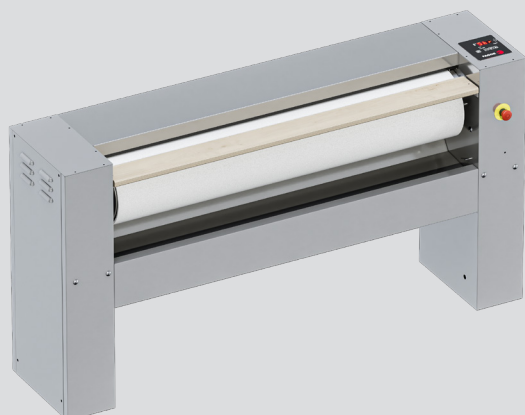
- Montaggio facile: prevede solo un collegamento elettrico
- Accesso facile a entrambi i lati per manutenzione
- Smontaggio veloce e facile dei cuscinetti

ALTRI

- Stira capi con un'umidità relativa raccomandata compresa tra il 5 e il 10% all'uscita dell'asciugatrice
- Barra salvamani
- Vaschetta in alluminio anodizzato
- Inserimento e uscita frontali
- Rullo Ø 250 mm
- Larghezza utile: 1000, 1200, 1400 e 2000 mm
- Riscaldamento elettrico
- Certificato CE

OPTIONAL

- Kit di controllo dei pedali (al posto della fotocellula)
- Tensione marina 440V III 60 Hz senza N
- 230V III+T 50-60Hz
- 230V I+N+T 50 Hz (eccetto modello P25/200)

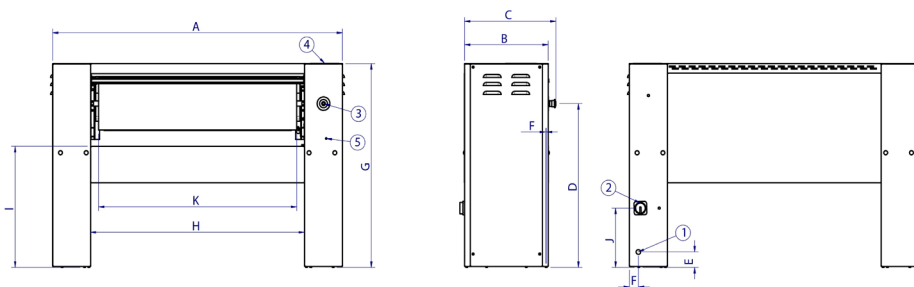


CARATTERISTICHE TECNICHE

MANGANI | RULLO Ø25 | PI-25-100/120/140/200 M

	U.	PI-25/100 M	PI-25/120 M	PI-25/140 M	PI-25/200 M
INFORMAZIONI GENERALI					
Produzione teorica*	Kg/h	27,5	30,5	33	38,5
	Lb/h	60,63	67,24	72,75	84,88
Ø Rullo	mm	250	250	250	250
	inch	9,84	9,84	9,84	9,84
Larghezza utile	mm	1.000	1.200	1.400	2.000
	inch	39,37	47,24	55,12	78,74
Velocità di esercizio	m/min	3,2	3,2	3,2	3,2
	ft/mn	10,5	10,5	10,5	10,5
SC gestione della velocità (opzione)	m/min	1,5 - 4,5	1,5 - 4,5	1,5 - 4,5	1,5 - 4,5
	ft/mn	4,9 - 14,7	4,9 - 14,7	4,9 - 14,7	4,9 - 14,7
Rivestimento Nomex	-	No	No	No	No
Programmatore elettronico	-	Sì	Sì	Sì	Sì
Movimento vaschetta	-	Auto	Auto	Auto	Auto
POTENZA					
Potenza resistenze	Kw	4,95	6	7	12
Potenza motore rullo	Kw	0,18	0,18	0,18	0,18
Potenza elettrica totale	Kw	5,13	6,18	7,18	12,18
COLLEGAMENTI		ELETTRICO	ELETTRICO	ELETTRICO	ELETTRICO
Tensione 230V - I + N + T	n° x mm² / A	3 x 6 / 25A	3 x 6 / 32A	3 x 10 / 40A	-
	n° x AWG/A	3 x 9 / 25A	3 x 9 / 32A	3 x 7 / 40A	-
Tensione 230V - III + T	n° x mm² / A	4 x 2,5 / 16A	4 x 4 / 20A	4 x 4 / 20A	4 x 6 / 32A
	n° x AWG/A	4 x 13 / 16A	4 x 11 / 20A	4 x 11 / 20A	4 x 9 / 32A
Tensione 400V - III + N + T	n° x mm² / A	5 x 2,5 / 10A	5 x 2,5 / 10A	5 x 2,5 / 16A	5 x 4 / 20A
	n° x AWG/A	5 x 13 / 10A	5 x 13 / 10A	5 x 13 / 16A	5 x 11 / 20A
DIMENSIONI / DIMENSIONI CON IMBALLAGGIO					
Larghezza netta / Larghezza lorda	mm	1.462 / 1.490	1.662 / 1.690	1.862 / 1.890	2.462 / 2.490
	inch	58 / 59	65 / 67	73 / 74	97 / 98
Profondità netta / Profondità lorda	mm	484 / 540	484 / 540	484 / 540	484 / 540
	inch	19 / 21	19 / 21	19 / 21	19 / 21
Altezza netta / Altezza lorda	mm	985 / 1.130	985 / 1.130	985 / 1.130	985 / 1.130
	inch	39 / 44	39 / 44	39 / 44	39 / 44
Peso netto / Peso lordo	Kg	114 / 124	124 / 134	134 / 154	164 / 184
	Lb	251 / 273	273 / 295	295 / 340	362 / 406
Volume netto / Volume lordo	m³	0,69 / 0,91	0,79 / 1,03	0,89 / 1,15	1,17 / 1,51
	ft³	24,37 / 32,14	27,90 / 36,37	31,43 / 40,61	41,32 / 53,33
ALTRI					
Livello sonoro	dB	55	55	55	55

*20 %-25 % umidità



- 01. Collegamento elettrico
- 02. Interruttore generale
- 03. Arresto di emergenza
- 04. Pannello di controllo
- 05. Accesso manutenzione inverter

	A	B	C	D	E	F	G	H	I	J	K
PI-25/100 M	1.462	423	484	791	75	45	985	1.079	610	287	998
PI-25/120 M	1.662	423	484	791	75	45	985	1.279	610	287	1.198
PI-25/140 M	1.862	423	484	791	75	45	985	1.479	610	287	1.398
PI-25/200 M	2.462	423	484	791	75	45	985	2.079	610	287	1.998



STIRATURA E PIEGATURA



MANGANI RULLO Ø25 PI-25-140/200 M PLUS

CARATTERISTICHE

CONTROLLO ELETTRONICO M

- Semplice e facile da usare in modalità automatica: gestione automatica della velocità di stiratura in base alla temperatura selezionata
- Display digitale per visualizzare velocità e temperatura

ALTRI

- Stira capi con un'umidità relativa raccomandata compresa tra il 5 e il 10% all'uscita dell'asciugatrice
- Inserimento e uscita frontali
- Rullo Ø 250 mm
- Larghezza utile: 1400 e 2000 mm
- Riscaldamento elettrico
- Certificato CE

EFFICIENZA

- Comfort acustico: <60 dB max.
- Design compatto: risparmio di spazio, adatto per spazi di piccole dimensioni
- Ideale per stirare quantità ridotte di capi piatti in strutture quali ristoranti, camere...

OPTIONAL

- Tensione 440V III 60 Hz senza N. (marittimo)
- Tensione 230V III 50-60 Hz

SOLIDITÀ

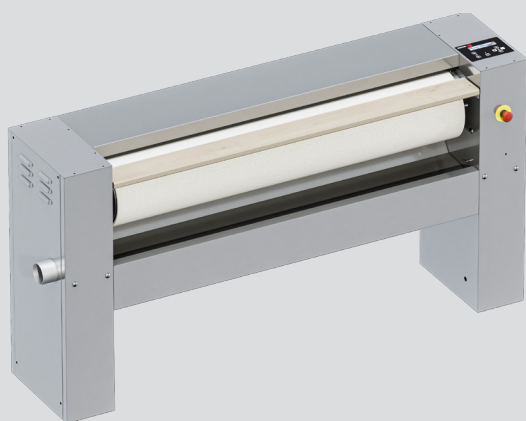
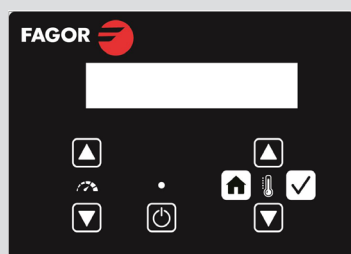
- Rivestimento in Nomex: resistente alle alte temperature
- Struttura esterna in skinplate e pannello superiore in acciaio inossidabile
- Nuova cinematica: maggiore affidabilità
- Asse del rullo e cuscinetti industriali: più duraturi

PRESTAZIONI

- Ampia superficie di contatto del rullo con i capi
- Movimento automatico della vaschetta mediante cellula di rilevamento sul piede
- Due modelli disponibili:
 - Di serie : rullo rivestito in poliestere e copertura di cotone
 - Nomex: con mollettone e copertura in Nomex

MANUTENZIONE

- Montaggio facile: prevede solo un collegamento elettrico
- Accesso facile a entrambi i lati per manutenzione
- Smontaggio veloce e facile dei cuscinetti



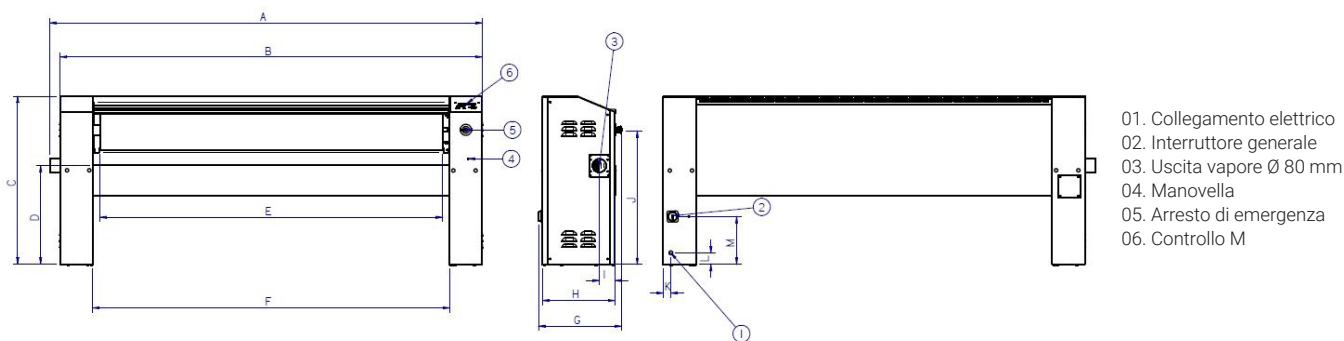
CARATTERISTICHE TECNICHE

MANGANI | RULLO Ø25 | PI-25-140/200 M PLUS

	U.	PI-25/140 M PLUS	PI-25/200 M PLUS
INFORMAZIONI GENERALI			
Produzione teorica*	Kg/h	42	52
	Lb/h	92,59	114,64
Ø Rullo	mm	250	250
	inch	9,84	9,84
Larghezza utile	mm	1.400	2.000
	inch	55,12	78,74
Velocità di esercizio	m/min	1,5-6	1,5-6
	ft/mn	4,9 - 19,6	4,9 - 19,6
Rivestimento Nomex	-	Sì	Sì
Programmatore elettronico	-	Sì	Sì
Movimento vaschetta	-	No	No
POTENZA			
Potenza riscaldamento	kW	7	12
Potenza motore rullo	kW	0,18	0,18
Potenza motore ventilatore	kW	0,12	0,12
Potenza elettrica totale	kW	7,3	12,3
COLLEGAMENTI		ELETTRICO	ELETTRICO
Tension 230V III + T	n° x mm² /A	4 x 6 / 20A	4 x 10 / 40A
	n° x AWG/A	4 x 9 / 20A	4 x 7 / 40A
Tensione 230V - III + T	n° x mm² /A	5 x 4 / 16A	5 x 4 / 20A
	n° x AWG/A	5 x 11 / 16A	5 x 11 / 20A
DIMENSIONI / DIMENSIONI CON IMBALLAGGIO			
Larghezza netta / Larghezza lorda	mm	1.923 / 1.890	2.523 / 2.490
	inch	73 / 74	97 / 98
Profondità netta / Profondità lorda	mm	484 / 540	484 / 540
	inch	19 / 21	19 / 21
Altezza netta / Altezza lorda	mm	985 / 1.130	985 / 1.130
	inch	39 / 44	39 / 44
Peso netto / Peso lordo	Kg	154 / 174	184 / 204
	Lb	340 / 384	406 / 450
Volume netto / Volume lordo	m³	0,92 / 1,15	1,20 / 1,52
	ft³	32,38 / 40,73	42,48 / 53,66
ALTRI			
N° di estrazioni	N°	1	1
Ø estrazione	mm	80	80
	inch	3,15	3,15
Flusso aria	m³/h	500	500
	cfm	294	294
Livello sonoro	dB	60	60

*20% - 25% umidità

**Smontaggio aspirazione sul lato sinistro



	A	B	C	D	E	F	G	H	I	J	K	L	M
PI-25/140 M PLUS	1.923	1.862	985	610	1.400	1.480	484	423	91	791	45	75	287
PI-25/200 M PLUS	2.523	2.462	985	610	2.000	2.080	484	423	91	791	45	75	287