

## STIRATURA E PIEGATURA

## CALANDRE A MURO RULLO Ø20 PS-20-140/160/200 M

### CARATTERISTICHE

#### CONTROLLO ELETTRONICO M

- Semplice e facile da usare in modalità automatica: gestione automatica della velocità di stiratura in base alla temperatura selezionata
- Display digitale per visualizzare velocità e temperatura

#### EFFICIENZA

- Buona conduzione del calore grazie al materiale del rullo e allo spessore: migliore controllo dei costi energetici
- Spegnimento automatico a 80 °C (parametro regolabile)
- Circuito di circolazione del vapore dal basso per ridurre il consumo energetico

#### SOLIDITÀ

- Rullo di trascinamento mediante variatore di velocità
- Cinghie di alimentazione e di stiratura di qualità Nomex, resistenti alle alte temperature
- Pannelli in skinplate e acciaio inossidabile.
- Feltro arrotolato per una maggiore durata

#### ERGONOMIA

- Comfort acustico: <60 dB
- Altezza operativa adatta: 990 mm cinghie di alimentazione
- Carico minimo: salvaspazio, adatto alla maggior parte degli spazi
- Controllo elettronico con modalità automatica: velocità di stiratura ottimizzata

#### MANUTENZIONE

- Accesso facile a tutti i componenti su entrambi i lati della macchina
- Collegamenti di base: collegamento elettrico e aspirazione dell'aria

#### ALTRI

- Asciuga e stira la biancheria piana di una lavatrice supercentrifugante in un'unica operazione
- Alimentazione frontale e ritorno
- Sistema di raffreddamento incorporato
- Rullo in acciaio levigato ø 200 mm
- Larghezza di esercizio: 1400, 1600 e 2000 mm
- Riscaldamento elettrico
- Certificato CE

#### OPTIONAL

- Tensione marina 440V III 60 Hz senza N
- Tensione 230V III 50-60 Hz

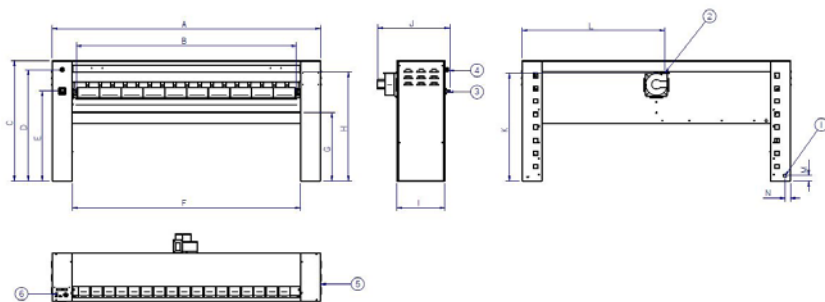


# CARATTERISTICHE TECNICHE

## CALANDRE A MURO | RULLO Ø20 | PS-20-140/160/200 M

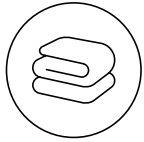
	U.	PS-20/140 M	PS-20/160 M	PS-20/200 M
<b>INFORMAZIONI GENERALI</b>				
Produzione teorica*	Kg/h	10-12	13-15	19-21
Produzione teorica a gas radiante	Kg/h	-	-	-
Potenza di evaporazione	Kg/h	8-10	8-10	8-10
Ø Rullo	mm	200	200	200
Larghezza utile	mm	1.400	1.600	2.000
Altezza delle cinghie di alimentazione	mm	990	990	990
Velocità di esercizio	m/min	1,5 - 6	1,5 - 6	1,5 - 6
Controllo				
Nessun programma (modalità)	N°	2	2	2
Uscita posteriore + piegatura longitudinale		NO	NO	NO
<b>POTENZE</b>				
Riscaldamento elettrico	kW	10,5	12	18
Potenza elettrica totale (modello elett.)	kW	10,84	12,34	18,37
Riscaldamento a gas	kW	-	-	-
Potenza elettrica totale (modello gas)	kW	-	-	-
Riscaldamento a vapore	kW	-	-	-
Potenza elettrica totale (modello steam)	kW	-	-	-
Motore rullo	kW	0,28	0,28	0,28
Motore ventola	kW	0,09	0,09	0,09
Potenza elettrica suppl. con piegatura	kW	-	-	-
Alimentazione elettrica suppl. con piegatrice + uscita posteriore	kW	-	-	-
<b>COLLEGAMENTI</b>				
Tensione 230V - III + T	N°x mm²/A	4x6 / 32A	4x10 / 40A	4x10 / 50A
Tensione 400V - III + N + T	N°x mm²/A	5x4 / 20A	4x10 / 20A	4x10 / 32A
Ø Ingresso gas	BSP	-	-	-
Ø Ingresso vapore	BSP	-	-	-
Ø Condensazione (modelli vapore)	BSP	-	-	-
<b>DIMENSIONI / DIMENSIONI CON IMBALLAGGIO</b>				
Larghezza netta / Larghezza lorda	mm	1.878 / 2.130	2.128 / 2.340	2.478 / 2.780
Profondità netta / Profondità lorda	mm	444** - 666 / 770	444** - 666 / 770	444** - 666 / 770
Altezza netta / Altezza lorda	mm	1.110 / 1.400	1.110 / 1.400	1.110 / 1.400
Peso netto / Peso lordo	kg	180 / 220	203 / 240	237 / 275
Volume	m³	0,93 / 2,30	1,05 / 2,52	1,22 / 3,00
<b>ALTRI</b>				
Nessun sfiato vapore	No	1	1	1
Ø Aspirazione	mm	83	83	83
Flusso aria	m³/h	300	300	300
Livello sonoro	dB	55	55	55

\*45 %-25 % di umidità  
\*\*Ventola posteriore rimossa



- 01. Collegamento elettrico
- 02. Impianto di aspirazione vapore
- 03. Interruttore generale
- 04. Arresto di emergenza
- 05. Manovella
- 06. Controllo M

	A	B	C	D	E	F	G	H	I	J	K	L	M	N
PS-20/140	1.878	1.470	1.110	1.028	830	1.510	631	1.006	444	666	995	1.016	50	50
PS-20/160	2.128	1.720	1.110	1.028	830	1.760	631	1.006	444	666	995	1.141	50	50
PS-20/200	2.478	2.070	1.110	1.028	830	2.110	631	1.006	444	666	995	1.316	50	50



## STIRATURA E PIEGATURA

## CALANDRE A MURO RULLO Ø325 PS-35-140/160/200 M

### CARATTERISTICHE

#### CONTROLLO ELETTRONICO M

- Semplice e facile da usare in modalità automatica: selezione di velocità e temperatura di stiratura mediante pulsanti
- Display digitale per visualizzare velocità e temperatura

#### EFFICIENZA

- Buona conduzione del calore grazie al materiale del rullo e allo spessore: migliore controllo dei costi energetici
- Spegnimento automatico a 80 °C (parametro regolabile)
- Circuito di circolazione del vapore dal basso per ridurre il consumo energetico

#### SOLIDITÀ

- Rullo di trascinamento mediante variatore di velocità
- Cinghie di alimentazione e di stiratura di qualità Nomex, resistenti alle alte temperature
- Pannelli in skinplate e acciaio inossidabile
- Feltro arrotolato per una maggiore durata

#### ERGONOMIA

- Comfort acustico: <65 dB
- Altezza operativa adatta: 990 mm cinghie di alimentazione
- Carico minimo: salvaspazio, adatto alla maggior parte degli spazi
- Controllo elettronico con modalità automatica: velocità di stiratura ottimizzata

#### MANUTENZIONE

- Accesso facile a tutti i componenti su entrambi i lati della macchina
- Collegamenti di base: collegamento elettrico e aspirazione dell'aria

#### ALTRI

- Asciuga e stira la biancheria piana di una lavatrice supercentrifugante in un'unica operazione
- Alimentazione frontale e ritorno
- Sistema di raffreddamento incorporato
- Rullo in acciaio levigato ø 325 mm
- Larghezza di esercizio: 1400, 1600 e 2000 mm
- Riscaldamento elettrico o a gas
- Certificato CE

#### OPTIONAL

- IMC: regolazione automatica della velocità di stiratura in base all'umidità residua
- Rullo nichelato
- Tensione marina 440V III 60 Hz senza N
- Tensione 230V III 50-60 Hz

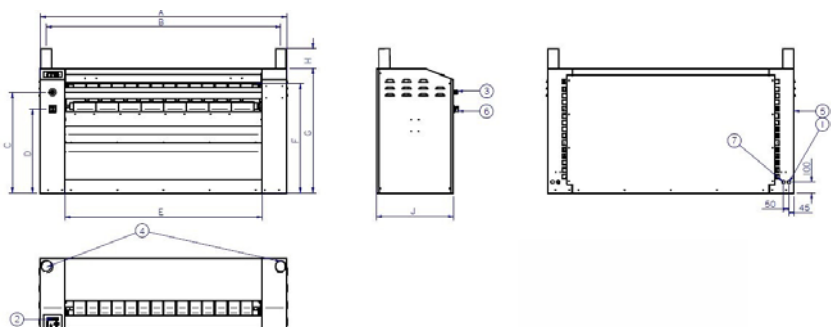


# CARATTERISTICHE TECNICHE

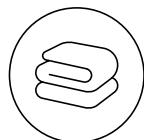
## CALANDRE A MURO | RULLO Ø325 | PS-35-140/160/200 M

	U.	PS-35/140 M	PS-35/160 M	PS-35/200 M
<b>INFORMAZIONI GENERALI</b>				
Produzione teorica*	Kg/h	10-20	20-30	30-40
Produzione teorica a gas radiante	Kg/h	-	-	-
Potenza di evaporazione	Kg/h	7-14	14-21	21-28
Ø Rullo	mm	325	325	325
Larghezza utile	mm	1.400	1.600	2.000
Altezza delle cinghie di alimentazione	mm	990	990	990
Velocità di esercizio	m/min	1,5 - 10	1,5 - 10	1,5 - 10
Controllo		M	M	M
Nessun programma (modalità)	N°	2	2	2
Uscita posteriore + piegatura longitudinale		<b>NO</b>	<b>NO</b>	<b>NO</b>
Superficie contatto con indumento	°	270	270	270
<b>POTENZE</b>				
Riscaldamento elettrico	kW	12	16,2	21
Potenza elettrica totale (modello elett.)	kW	12,37	16,57	21,49
Riscaldamento a gas	kW	14	22,5	30
Potenza elettrica totale (modello gas)	kW	0,37	0,37	0,49
Riscaldamento a vapore	kW	-	-	-
Potenza elettrica totale (modello steam)	kW	-	-	-
Potenza motore rullo	kW	0,28	0,28	0,28
Potenza motore ventilatore	kW	0,12	0,12	0,12 x 2
Pot. elett. suppl. + uscita posteriore piegatrice	kW	-	-	-
<b>COLLEGAMENTI</b>				
Tensione 230V - III + T	N°x mm²/A	4x6 / 32A 4x2,5 / 6A	4x10 / 50A 4x2,5 / 6A	4x16 / 63A 4x2,5 / 6A
Tensione 400V - III + N + T	N°x mm²/A	5x4 / 20A 5x2,5 / 6A	5x4 / 25A 5x2,5 / 6A	5x6 / 32A 5x2,5 / 6A
Ø Ingresso gas	BSP	1/2"	1/2"	1/2"
Ø Ingresso vapore	BSP	-	-	-
Ø Condensazione (modelli vapore)	BSP	-	-	-
<b>DIMENSIONI / DIMENSIONI CON IMBALLAGGIO</b>				
Larghezza netta / Larghezza lorda	mm	1.952 / 2.340	2.202 / 2.340	2.552 / 2.780
Profondità netta / Profondità lorda	mm	686 / 770	686 / 770	686 / 770
Altezza netta / Altezza lorda	mm	1.112 / 1.400	1.112 / 1.400	1.112 / 1.400
Peso netto / Peso lordo	kg	330 / 365	385 / 405	435 / 458
Volume	m³	1,49 / 2,52	1,68 / 2,52	1,95 / 3,00
<b>ALTRI</b>				
Nessun sfiato vapore	No	1	1	2
Ø Aspirazione	mm	98	98	98
Flusso aria	m³/h	500	500	1.000
Livello sonoro	dB	60	60	63

\*45 %-25 % di umidità



	A	B	C	D	E	F	G	H	I	J
PS-35/140 M	1.952	1.846	900	750	1.510	980	1.112	140	746	686
PS-35/160 M	2.202	2.096	900	750	1.760	980	1.112	140	746	686
PS-35/200 M	2.552	2.446	900	750	2.110	980	1.112	140	746	686



## STIRATURA E PIEGATURA

## CALANDRE A MURO

RULLO Ø325

PS-35/200/260/330 M PLUS E

### CARATTERISTICHE

#### CONTROLLO ELETTRONICO M

- Semplice e facile da usare in modalità automatica: selezione di velocità e temperatura di stiratura mediante pulsanti
- Display digitale per visualizzare velocità e temperatura

#### EFFICIENZA

- Buona conduzione del calore grazie al materiale del rullo e allo spessore: migliore controllo dei costi energetici
- Spegnimento automatico a 80 °C (parametro regolabile)
- Circuito di circolazione del vapore dal basso per ridurre il consumo energetico
- Bruciatori radianti a gas: + 33 % produttivo

#### SOLIDITÀ

- Rullo di trascinamento mediante variatore di velocità
- Cinghie di alimentazione e di stiratura di qualità Nomex, resistenti alle alte temperature
- Pannelli in skinplate e acciaio inossidabile
- Feltro arrotolato per una maggiore durata
- Rullo nichelato come optional: resistente alla corrosione, più duraturo

#### ERGONOMIA

- Comfort acustico: <65 dB
- Altezza operativa adatta: 990 mm cinghie di alimentazione
- Carico minimo: salvaspazio, adatto alla maggior parte degli spazi
- Controllo elettronico con modalità automatica: velocità di stiratura ottimizzata

#### MANUTENZIONE

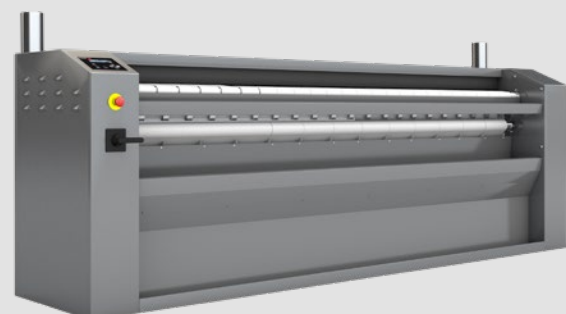
- Accesso facile a tutti i componenti su entrambi i lati della macchina
- Collegamenti di base: collegamento elettrico e aspirazione dell'aria

#### ALTRI

- Asciuga e stira la biancheria piana di una lavatrice supercentrifugante in un'unica operazione
- Alimentazione frontale e ritorno
- Sistema di raffreddamento incorporato
- Rullo in acciaio levigato ø 325 mm
- Larghezza di esercizio: 2000, 2600 e 3300 mm
- Riscaldamento elettrico o gas
- Certificato CE

#### OPTIONAL

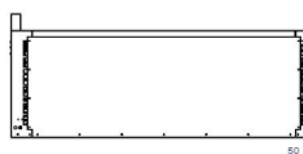
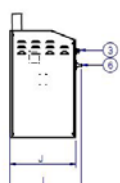
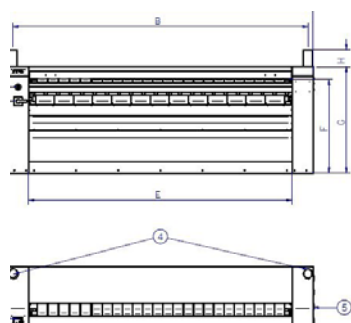
- IMC: regolazione automatica della velocità di stiratura in base all'umidità residua
- Rullo nichelato
- Tensione marina 440V III 60 Hz senza N
- Tensione 230V III 50-60 Hz



## CARATTERISTICHE TECNICHE CALANDRE A MURO | RULLO Ø325 | PS-35-200/260/330 M PLUS

	U.	PS-35/200 M PLUS	PS-35/260 M PLUS	PS-35/330 M PLUS			
<b>INFORMAZIONI GENERALI</b>							
Produzione teorica*	Kg/h	40-50	50-60	75-85			
Produzione teorica a gas radiante	Kg/h	60-65	70-75	90-100			
Potenza di evaporazione	Kg/h	21-28	24-31	28-35			
Ø Rullo	mm	325	325	325			
Larghezza utile	mm	2.000	2.600	3.300			
Altezza delle cinghie di alimentazione	mm	990	990	990			
Velocità di esercizio	m/min	1,5 - 10	1,5 - 10	1,5 - 10			
Controllo		M	M	M			
Nessun programma (modalità)	N°	2	2	2			
Uscita posteriore + piegatrice longitudinale		NO	NO	NO			
<b>POTENZE</b>							
Riscaldamento elettrico	kW	31,5	40,5	54			
Potenza elettrica totale (modello elett.)	kW	32,15	41,15	54,65			
Riscaldamento a gas	kW	40	55	69			
Potenza elettrica totale (modello gas)	kW	0,65	0,65	0,65			
Riscaldamento a vapore	kW	-	-	-			
Potenza elettrica totale (modello steam)	kW	-	-	-			
Potenza rullo motore	kW	0,37	0,37	0,37			
Potenza ventola motore	kW	0,12	0,12	0,12 x 2			
Energia elettrica supplementare piegatrice	kW	-	-	-			
Pot. elett. suppl. + uscita posteriore piegatrice	kW	-	-	-			
<b>COLLEGAMENTI</b>							
		ELETTRICO	GAS	ELETTRICO	GAS	ELETTRICO	GAS
Tensione 230V - III + T	N°x mm²/A	4x25 / 100A	4x2,5 / 6A	4x25 / 125A	4x2,5 / 6A	4x35 / 150A	4x2,5 / 6A
Tensione 400V - III + N + T	N°x mm²/A	5x10 / 50A	5x2,5 / 6A	5x16 / 63A	5x2,5 / 6A	5x25 / 100A	5x2,5 / 6A
Ø Ingresso gas	BSP	1/2"		1/2"		1/2"	
Ø Ingresso vapore	BSP	-		-		-	
Ø Condensazione (modelli vapore)	BSP	-		-		-	
<b>DIMENSIONI / DIMENSIONI CON IMBALLAGGIO</b>							
Larghezza netta / Larghezza lorda	mm	2.552 / 2.780		3.202 / 3.430		3.852 / 3.980	
Profondità netta / Profondità lorda	mm	686 / 770		686 / 770		686 / 770	
Altezza netta / Altezza lorda	mm	1.112 / 1.400		1.112 / 1.400		1.112 / 1.400	
Peso netto / Peso lordo	kg	435 / 458		545 / 585		655 / 700	
Volume	m³	1,97 / 3,00		2,47 / 3,70		2,97 / 4,29	
<b>ALTRI</b>							
Nessun sfiato vapore	No	2		2		2	
Ø Aspirazione	mm	98		98		98	
Flusso aria	m³/h	1.000		1.000		1.000	
Livello sonoro	dB	63		63		63	

\*45 %-25 % di umidità



01. Collegamento elettrico
02. Controllo M
03. Arresto di emergenza
04. Aspirazione ø 98 mm
05. Manovella
06. Interruttore generale

	A	B	C	D	E	F	G	H	I	J
PS-35/200	2.552	2.446	900	750	2.110	980	1.112	140	746	686
PS-35/260	3.202	3.096	900	750	2.760	980	1.112	140	746	686
PS-35/330	3.852	3.746	900	750	3.410	980	1.112	140	746	686