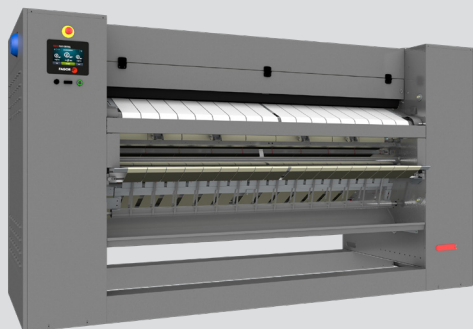
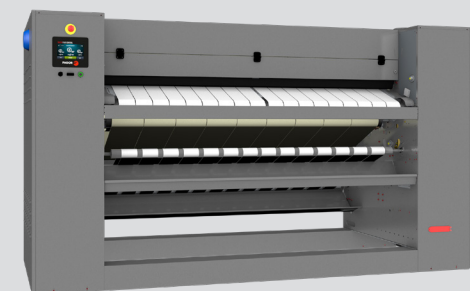
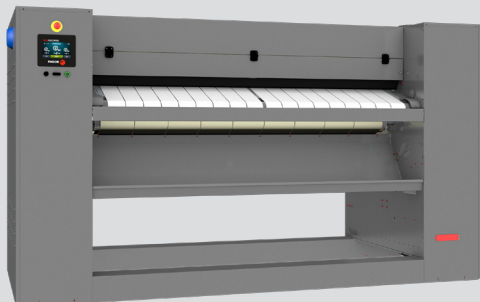




STIRATURA E PIEGATURA

CALANDRE RULLO Ø500 PSP-50-200/260/330 TP2



CARATTERISTICHE

TP2

- Microprocessore TP2, touch screen da 7", facile da usare e completamente programmabile.
- Connessione USB. Piattaforma online gratuita per la programmazione, la telemetria, l'analisi dei dati... grazie all'IoT.
- 37 lingue 5 programmi preimpostati.

EFFICIENZA

- Buona conduzione del calore grazie al materiale e allo spessore del rullo: maggiore controllo del consumo energetico.
- Spegnimento automatico a 80°C (parametro regolabile).
- Circuito di circolazione dei fumi sul fondo per ridurre il consumo energetico.
- Modello con bruciatore radiante: 25% di produttività in più.
- Regolazione automatica della velocità di stiratura in base all'umidità residua di serie.
- Sistema ad alta produzione, stiratura fino a 15 m/min di serie (non compatibile con la cartella).

VERSATILITÀ

- Modello a gas radiante: flessibile, adatto a installazioni ad alta quota.
- Piegatrice longitudinale integrata opzionale con o senza opzione di uscita posteriore.

ROBUSTEZZA

- Nastri stiranti di qualità Nomex: resistenti alle alte temperature.
- Pannelli in skinplate grigio.
- Rullo nichelato come opzione: anticorrosivo, più resistente.
- Struttura meccanica rinforzata.

ERGONOMIA

- Comfort acustico : <65 dB
- Altezza di lavoro adatta: nastri di alimentazione da 1170 mm.
- Design compatto per risparmiare spazio.

MANUTENZIONE

- Facile accesso a tutti i componenti su entrambi i lati della macchina.
- Connessioni: collegamento elettrico e aspirazione dell'aria.
- Menu tecnico completo: statistiche, autotest, recupero dati per il tecnico e la manutenzione.

ALTRI

- Asciuga e stira la biancheria piana da una lavatrice a centrifuga alta in un'unica operazione.
- Avanzamento e ritorno frontale.
- Sistema di raffreddamento incorporato.
- Rullo in acciaio lucido ø 500 mm.
- Larghezze di lavoro: 2000, 2600 e 3300 mm.
- Riscaldamento elettrico, a gas radiante o a vapore.
- Certificazione CE.

OPZIONI

- Rullo nichelato (tranne il modello a vapore).
- Gas propano per il modello a gas radiante.
- Gas naturale per il modello a gas radiante.
- Cartella longitudinale (uscita anteriore).
- Cartella longitudinale (uscita anteriore e posteriore).
- Uscita posteriore standard (modello senza cartella).
- Nastri di stiro antistatici senza cartella.
- Nastri di stiro antistatici + barra piegatrice.
- Piegatrice trasversale.
- Vassoio igienico per evitare il contatto dei capi con il pavimento.
- Imballaggio marittimo in legno.

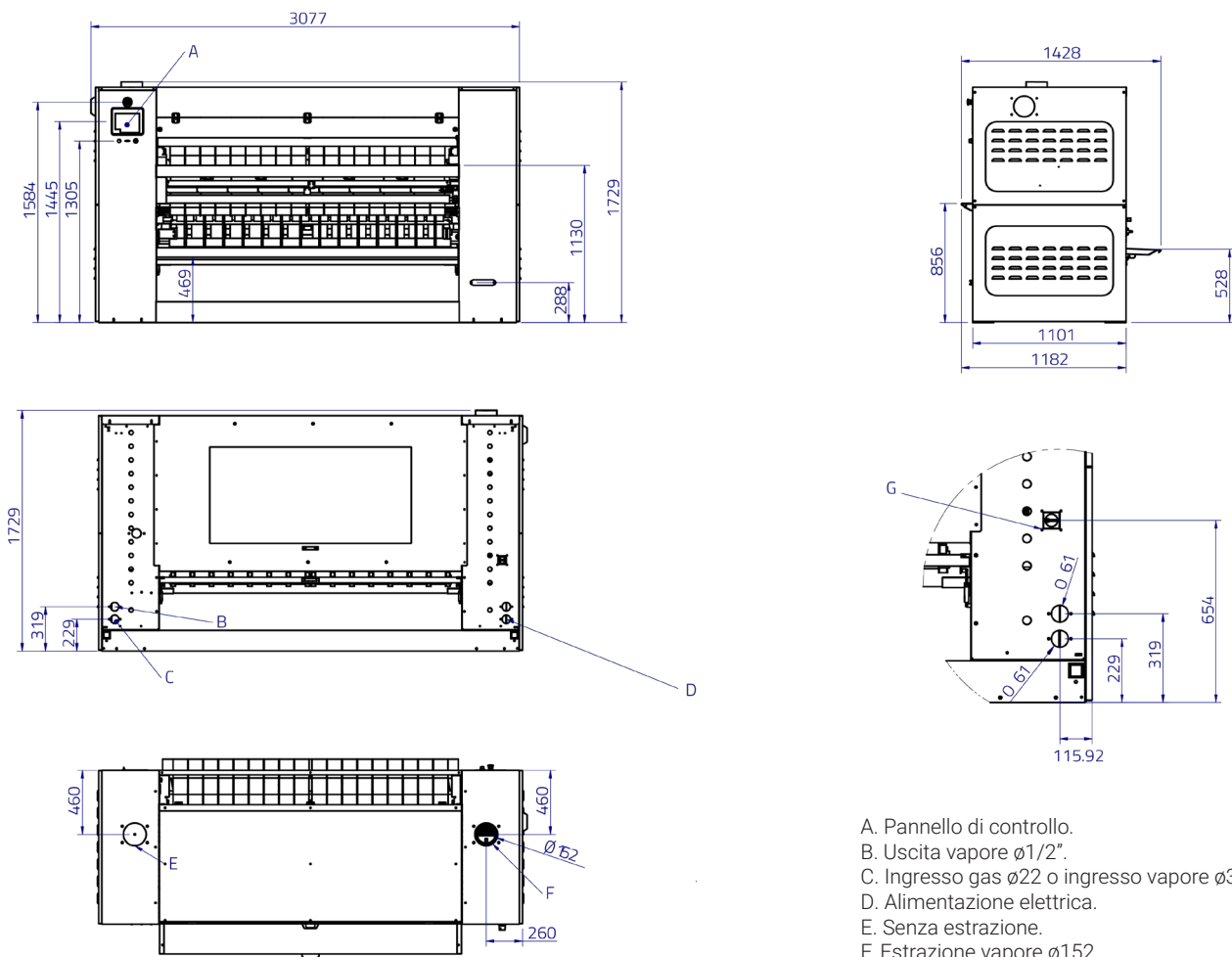
CARATTERISTICHE TECNICHE

CALANDRE | RULLO Ø500 | PS-50-200/260/330 TP2

| | UNID. | PSP-50-200 TP2 | PSP-50-260 TP2 | PSP-50-330 TP2 | | | |
|--|---------------------------------|--------------------|--------------------|--------------------|--------------------|--------------------|--------------------|
| DATOS GENERALES | | | | | | | |
| Potenza teorica Riscaldamento elettrico* mod. standard uscita anteriore o posteriore | Kg/h | 68 | 84 | 115 | | | |
| | lb/h | 150 | 185 | 254 | | | |
| Potenza teorica Riscaldamento elettrico* plegadora uscita anteriore | Kg/h | 48 | 59 | 81 | | | |
| | lb/h | 105 | 130 | 177 | | | |
| Potenza teorica Riscaldamento elettrico* plegadora uscita anteriore o posteriore | Kg/h | 44 | 55 | 75 | | | |
| | lb/h | 97 | 120 | 165 | | | |
| Riscaldamento a gas radiante* mod. standard uscita anteriore o posteriore | Kg/h | 82 | 100 | 138 | | | |
| | lb/l | 181 | 220 | 304 | | | |
| Riscaldamento a gas radiante* plegadora uscita anteriore | Kg/h | 57 | 70 | 97 | | | |
| | lb/l | 127 | 154 | 213 | | | |
| Riscaldamento a gas radiante* plegadora uscita anteriore o posteriore | Kg/h | 53 | 65 | 90 | | | |
| | lb/l | 118 | 143 | 198 | | | |
| Ø Rotolo | mm | 500 | 500 | 500 | | | |
| | inch | 19,69 | 19,69 | 19,69 | | | |
| Larghezza di lavoro | mm | 2.000 | 2.600 | 3.300 | | | |
| | inch | 78,74 | 102,36 | 129,92 | | | |
| Altezza nastri di alimentazione a pavimento | mm | 1.170 | 1.170 | 1.170 | | | |
| | inch | 46,06 | 46,06 | 46,06 | | | |
| Velocità di lavoro. Standard | m/min | 0,5 - 8 | 0,5 - 8 | 0,5 - 8 | | | |
| | ft/min | 1,6 - 26 | 1,6 - 26 | 1,6 - 26 | | | |
| Velocità di lavoro. Plegadora | m/min | 2 - 8 | 2 - 8 | 2 - 8 | | | |
| | ft/min | 6,5 - 26 | 6,5 - 26 | 6,5 - 26 | | | |
| Controllo elettronico | - | TP2 | TP2 | TP2 | | | |
| Numero di programmi | - | 5 | 5 | 5 | | | |
| Pliage longitudinale | - | OPC. | OPC. | OPC. | | | |
| Uscita posteriore | - | OPC. | OPC. | OPC. | | | |
| Ampia superficie di contatto con il lino | - | 305° | 305° | 305° | | | |
| POTENCIA | | | | | | | |
| Potenza del motore a rulli | Kw | 0,41 | 0,41 | 0,41 | | | |
| Potenza del motore del ventilatore | Kw | 0,25 | 0,5 | 0,5 | | | |
| Elettrica | Potenza di riscaldamento | Kw | 31,5 | 40,5 | 54 | | |
| | Potenza di riscaldamento totale | Kw | 32,16 | 41,41 | 54,91 | | |
| Gas | Potenza di riscaldamento | Kw | 40 | 55 | 69 | | |
| | Potenza di riscaldamento totale | Kw | 0,66 | 0,91 | 0,91 | | |
| Vapore | Potenza di riscaldamento | Kw | 50 | 64 | 81 | | |
| | Potenza di riscaldamento totale | Kw | 0,66 | 0,91 | 0,91 | | |
| | Consumo a vapore | Kg/h | 50 | 67 | 85 | | |
| POTENZA ELETTRICA aggiuntiva per l'opzione cartella | Kw | 0,28 | 0,28 | 0,28 | | | |
| POTENZA E. aggiuntiva per l'opzione di uscita posteriore a cartella | Kw | 0,56 | 0,56 | 0,56 | | | |
| POTENZA E. aggiuntiva per l'opzione di uscita posteriore a cartella | Kw | 0,66 | 0,66 | 0,66 | | | |
| CONEXIONES | | ELÉCTRICA | VAPOR / GAS | ELÉCTRICA | VAPOR / GAS | ELÉCTRICA | VAPOR / GAS |
| Tensión 230V - I + N + T | Nº x mm² / A | N/A | 3 x 2,5 / 10A | N/A | 3 x 2,5 / 10A | N/A | 3 x 2,5 / 10A |
| | nº x AWG/A | N/A | 3 x 13 / 10A | N/A | 3 x 13 / 10A | N/A | 3 x 13 / 10A |
| Tensión 230V - III + T | Nº x mm² / A | 4 x 25 / 100A | 4 x 2,5 / 10A | 4 x 25 / 125A | 4 x 2,5 / 10A | 4 x 35 160A | 4 x 2,5 / 10A |
| | nº x AWG/A | 4 x 3 / 100A | 4 x 13 / 10A | 4 x 3 / 125A | 4 x 13 / 10A | 4 x 2 160A | 4 x 13 / 10A |
| Tensión 400V - III + N + T | Nº x mm² / A | 5 x 16 / 63A | 5 x 2,5 / 10A | 5 x 16 / 80A | 5 x 2,5 / 10A | 5 x 25 / 100A | 5 x 2,5 / 10A |
| | nº x AWG/A | 5 x 5 / 63A | 5 x 13 / 10A | 5 x 5 / 80A | 5 x 13 / 10A | 5 x 3 / 100A | 5 x 13 / 10A |
| Ø Ingresso gas | BSP | 1" | | 1" | | 1" | |
| Ø Ingresso vapore | BSP | 3/4" | | 3/4" | | 3/4" | |
| Ø Condensazione (modelli a vapore) | BSP | 1/2" | | 1/2" | | 1/2" | |
| DIMENSIONES / DIMENSIONES CON EMBALAJE | | | | | | | |
| Larghezza netta / Larghezza lorda | mm | 3110 / 3290 | | 3710 / 3890 | | 4410 / 4590 | |
| | inch | 122,4 / 129,5 | | 146,1 / 153,1 | | 173,6 / 180,7 | |
| Profondità netta / Profondità lorda (in metri) | mm | 1175 (1507) / 1360 | | 1175 (1507) / 1360 | | 1175 (1507) / 1360 | |
| | inch | 46,3 (59,3) / 53,5 | | 46,3 (59,3) / 53,5 | | 46,3 (59,3) / 53,5 | |
| Altezza netta / Altezza lorda | mm | 1780 / 1940 | | 1780 / 1940 | | 1780 / 1940 | |
| | inch | 70,1 / 76,4 | | 70,1 / 76,4 | | 70,1 / 76,4 | |
| Peso netto / Peso lordo mod. Standard | kg | 1130 / 1190 | | 1380 / 1460 | | 1630 / 1730 | |
| | lbs | 2491 / 2624 | | 3042 / 3219 | | 3594 / 3814 | |
| Peso netto / Peso lordo mod. plegadora uscita posteriore | kg | 1160 / 1220 | | 1420 / 1500 | | 1680 / 1780 | |
| | lbs | 2557 / 2690 | | 3131 / 3307 | | 3704 / 3924 | |

*45 % umidità

| | | | | |
|---|-------------------|--------------------|---------------------|----------------------|
| Peso netto / Peso lordo mod. plegadora uscita anteriore | kg | 1190 / 1250 | 1475 / 1555 | 1760 / 1860 |
| | lbs | 2624 / 2756 | 3252 / 3428 | 3880 / 4101 |
| Peso netto / Peso lordo plegadora uscita anteriore o posteriore | kg | 1240 / 1300 | 1535 / 1615 | 1840 / 1940 |
| | lbs | 2734 / 2866 | 3384 / 3560 | 4057 / 4277 |
| Volume netto (plegadora uscita posteriore)/ Volume lordo | m ³ | 6,50 (7,99) / 8,68 | 7,76 (9,53) / 10,26 | 9,22 (11,32) / 12,11 |
| | f ³ | 230 (282) / 307 | 274 (336,42) / 362 | 326 (399,9) 428 |
| OTHERS | | | | |
| No. Uscita di vapore | N° | 1 | 2 | 2 |
| Ø Uscita vapore | mm | 153 | 153 | 153 |
| | inch | 6,0 | 6,0 | 6,0 |
| Portata d'aria in aspirazione | m ³ /h | 600 | 1.200 | 1.200 |
| | cfm | 353 | 706 | 706 |
| Livello di rumore | dB | 65 | 65 | 65 |
| Capacità di evaporazione mod. standard | l/h | 37 | 45 | 62 |
| | USgallon/h | 9,7 | 11,9 | 16,4 |
| Capacità di evaporazione mod. plegadora uscita anteriore | l/h | 26 | 32 | 43 |
| | USgallon/h | 6,8 | 8,3 | 11,5 |
| Capacità di evaporazione mod. plegadora uscita anteriore o posteriore | l/h | 24 | 29 | 40 |
| | USgallon/h | 6,3 | 7,7 | 10,7 |



- A. Pannello di controllo.
- B. Uscita vapore ø1/2".
- C. Ingresso gas ø22 o ingresso vapore ø3/4".
- D. Alimentazione elettrica.
- E. Senza estrazione.
- F. Estrazione vapore ø152.
- G. Interruttore di isolamento.

| | A | B | C | D | E | F | G | H | I | J |
|----------------|------|------|------|------|------|------|------|------|------|------|
| PSP-50-200 TP2 | 3110 | 1729 | 1584 | 1445 | 1313 | 1130 | 1729 | 1428 | 1553 | 1101 |
| PSP-50-260 TP2 | 3710 | 1729 | 1584 | 1445 | 1313 | 1130 | 1729 | 1428 | 1553 | 1101 |
| PSP-50-330 TP2 | 4410 | 1729 | 1584 | 1445 | 1313 | 1130 | 1729 | 1428 | 1553 | 1101 |

La macchina deve essere installata su un pavimento perfettamente livellato.
 La macchina può essere collocata contro una parete, ma per facilitare la manutenzione è meglio lasciare uno spazio di 1500 mm.



STIRATURA E PIEGATURA

CALANDRE RULLO Ø650 PSP-65-200/260/330 TP2

CARATTERISTICHE

TP2

- Microprocessore TP2, touch screen da 7", facile da usare e completamente programmabile.
- Connessione USB. Piattaforma online gratuita per la programmazione, la telemetria, l'analisi dei dati... grazie all'IoT.
- 37 lingue 5 programmi preimpostati.

EFFICIENZA

- Buona conduzione del calore grazie al materiale e allo spessore del rullo: maggiore controllo del consumo energetico.
- Spegnimento automatico a 80°C (parametro regolabile).
- Circuito di circolazione dei fumi sul fondo per ridurre il consumo energetico.
- Modello con bruciatore radiante: 25% di produttività in più.
- Regolazione automatica della velocità di stiratura in base all'umidità residua di serie.
- Sistema ad alta produzione, stiratura fino a 15 m/min di serie (non compatibile con la cartella).

VERSATILITÀ

- Modello a gas radiante: flessibile, adatto a installazioni ad alta quota.
- Piegatrice longitudinale integrata opzionale con o senza opzione di uscita posteriore.

ROBUSTEZZA

- Nastri stiranti di qualità Nomex: resistenti alle alte temperature.
- Pannelli in skinplate grigio.
- Rullo nichelato come opzione: anticorrosivo, più resistente.
- Struttura meccanica rinforzata.

ERGONOMIA

- Comfort acustico : <65 dB
- Altezza di lavoro adatta: nastri di alimentazione da 1170 mm.
- Design compatto per risparmiare spazio.

MANUTENZIONE

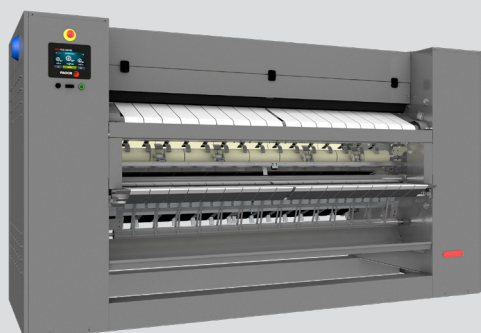
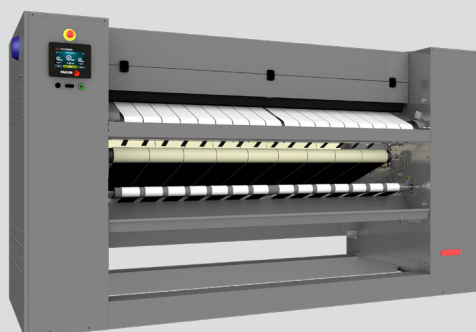
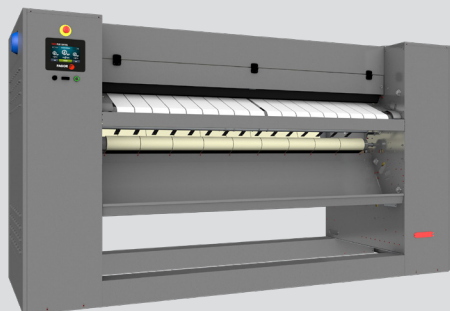
- Facile accesso a tutti i componenti su entrambi i lati della macchina.
- Connessioni: collegamento elettrico e aspirazione dell'aria.
- Menu tecnico completo: statistiche, autotest, recupero dati per il tecnico e la manutenzione.

ALTRI

- Asciuga e stira la biancheria piana da una lavatrice a centrifuga alta in un'unica operazione.
- Avanzamento e ritorno frontale.
- Sistema di raffreddamento incorporato.
- Rullo in acciaio lucido Ø 650 mm.
- Larghezze di lavoro: 2000, 2600 e 3300 mm.
- Riscaldamento elettrico, a gas radiante o a vapore.
- Certificazione CE.

OPZIONI

- Rullo nichelato (tranne il modello a vapore).
- Gas propano per il modello a gas radiante.
- Gas naturale per il modello a gas radiante.
- Cartella longitudinale (uscita anteriore).
- Cartella longitudinale (uscita anteriore e posteriore).
- Uscita posteriore standard (modello senza cartella).
- Nastri di stiro antistatici senza cartella.
- Nastri di stiro antistatici + barra piegatrice.
- Piegatrice trasversale.
- Vassoio igienico per evitare il contatto dei capi con il pavimento.
- Imballaggio marittimo in legno.



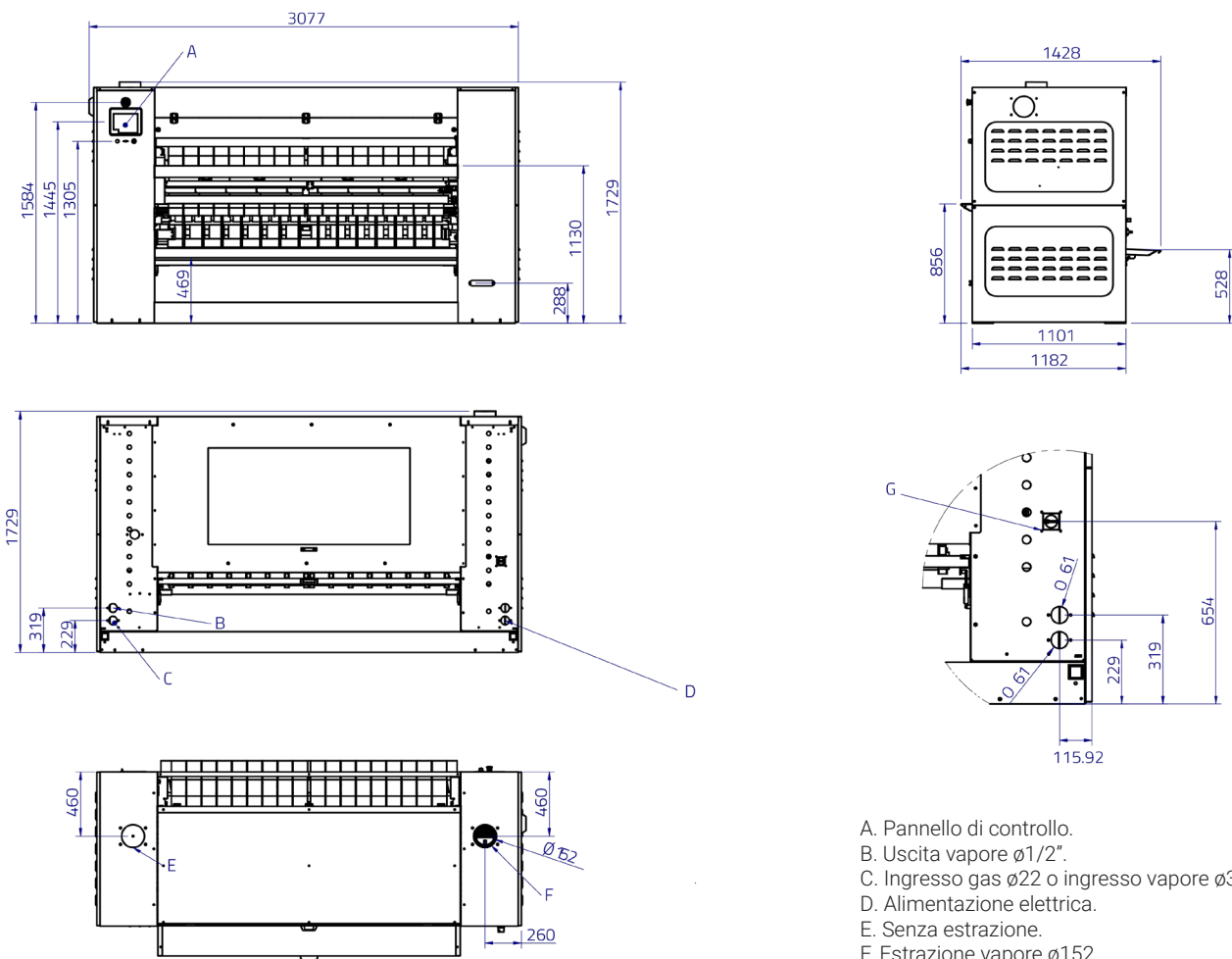
CARATTERISTICHE TECNICHE

CALANDRE | RULLO Ø650 | PS-65-200/260/330 TP2

| | UNID. | PSP-50-200 TP2 | PSP-50-260 TP2 | PSP-50-330 TP2 | | | |
|--|---------------------------------|--------------------|--------------------|--------------------|--------------------|--------------------|--------------------|
| DATOS GENERALES | | | | | | | |
| Potenza teorica Riscaldamento elettrico* mod. standard uscita anteriore o posteriore | Kg/h | 90 | 115 | 160 | | | |
| | lb/h | 198 | 254 | 353 | | | |
| Potenza teorica Riscaldamento elettrico* plegadora uscita anteriore | Kg/h | 63 | 81 | 112 | | | |
| | lb/h | 139 | 177 | 247 | | | |
| Potenza teorica Riscaldamento elettrico* plegadora uscita anteriore o posteriore | Kg/h | 59 | 75 | 104 | | | |
| | lb/h | 129 | 165 | 229 | | | |
| Riscaldamento a gas radiante* mod. standard uscita anteriore o posteriore | Kg/h | N/A | N/A | N/A | | | |
| | lb/l | N/A | N/A | N/A | | | |
| Riscaldamento a gas radiante* plegadora uscita anteriore | Kg/h | 104 | 132 | 184 | | | |
| | lb/l | 229 | 291 | 406 | | | |
| Riscaldamento a gas radiante* plegadora uscita anteriore o posteriore | Kg/h | 73 | 92 | 129 | | | |
| | lb/l | 160 | 204 | 264 | | | |
| Ø Rotolo | mm | 68 | 86 | 120 | | | |
| | inch | 149 | 189 | 264 | | | |
| Larghezza di lavoro | mm | 650 | 650 | 650 | | | |
| | inch | 25,59 | 25,59 | 25,59 | | | |
| Altezza nastri di alimentazione a pavimento | mm | 2.000 | 2.600 | 3.300 | | | |
| | inch | 78,74 | 102,36 | 129,92 | | | |
| Velocità di lavoro. Standard | m/min | 1.170 | 1.170 | 1.170 | | | |
| | ft/min | 46,06 | 46,06 | 46,06 | | | |
| Velocità di lavoro. Plegadora | m/min | 0,5 - 15 | 0,5 - 15 | 0,5 - 15 | | | |
| | ft/min | 1,6 - 49 | 1,6 - 49 | 1,6 - 49 | | | |
| Controllo elettronico | - | 2 - 10 | 2 - 10 | 2 - 10 | | | |
| Numero di programmi | - | 6,5 - 32 | 6,5 - 32 | 6,5 - 32 | | | |
| Pliage longitudinale | - | ET2 | ET2 | ET2 | | | |
| Uscita posteriore | - | 5 | 5 | 5 | | | |
| Ampia superficie di contatto con il lino | - | OPC. | OPC. | OPC. | | | |
| POTENCIA | | | | | | | |
| Potenza del motore a rulli | Kw | 0,61 | 0,61 | 0,61 | | | |
| Potenza del motore del ventilatore | Kw | 0,5 | 0,5 | 0,5 | | | |
| Elettrica | Potenza di riscaldamento | Kw | 42 | 54 | 72 | | |
| | Potenza di riscaldamento totale | Kw | 43,11 | 55,11 | 73,11 | | |
| Gas | Potenza di riscaldamento | Kw | 52 | 69 | 78 | | |
| | Potenza di riscaldamento totale | Kw | 1,11 | 1,11 | 1,11 | | |
| Vapore | Potenza di riscaldamento | Kw | 60 | 76 | 97 | | |
| | Potenza di riscaldamento totale | Kw | 1,11 | 1,11 | 1,11 | | |
| | Consumo a vapore | Kg/h | 60 | 80 | 102 | | |
| POTENZA ELETTRICA aggiuntiva per l'opzione cartella | Kw | 0,28 | 0,28 | 0,28 | | | |
| POTENZA E. aggiuntiva per l'opzione di uscita posteriore a cartella | Kw | 0,56 | 0,56 | 0,56 | | | |
| POTENZA E. aggiuntiva per l'opzione di uscita posteriore a cartella | Kw | 0,66 | 0,66 | 0,66 | | | |
| CONEXIONES | | ELÉCTRICA | VAPOR / GAS | ELÉCTRICA | VAPOR / GAS | ELÉCTRICA | VAPOR / GAS |
| Tensión 230V - I + N + T | Nº x mm² / A | N/A | 3 x 2,5 / 10A | N/A | 3 x 2,5 / 10A | N/A | 3 x 2,5 / 10A |
| | nº x AWG/A | N/A | 3 x 13 / 10A | N/A | 3 x 13 / 10A | N/A | 3 x 13 / 10A |
| Tensión 230V - III + T | Nº x mm² / A | 4 x 25 / 125A | 4 x 2,5 / 10A | 4 x 35 / 160A | 4 x 2,5 / 10A | N/A | 4 x 2,5 / 10A |
| | nº x AWG/A | 4 x 3 / 125A | 4 x 13 / 10A | 4 x 2 / 160A | 4 x 13 / 10A | N/A | 4 x 13 / 10A |
| Tensión 400V - III + N + T | Nº x mm² / A | 5 x 16 / 80A | 5 x 2,5 / 10A | 5 x 25 / 100A | 5 x 2,5 / 10A | 5 x 25 / 125A | 5 x 2,5 / 10A |
| | nº x AWG/A | 5 x 5 / 80A | 5 x 13 / 10A | 5 x 3 / 100A | 5 x 13 / 10A | 5 x 3 / 125A | 5 x 13 / 10A |
| Ø Ingresso gas | BSP | 1/2" | | 1/2" | | 1/2" | |
| Ø Ingresso vapore | BSP | 3/4" | | 3/4" | | 3/4" | |
| Ø Condensazione (modelli a vapore) | BSP | 1/2" | | 1/2" | | 1/2" | |
| DIMENSIONES / DIMENSIONES CON EMBALAJE | | | | | | | |
| Larghezza netta / Larghezza lorda | mm | 3110 / 3290 | | 3710 / 3890 | | 4410 / 4590 | |
| | inch | 122,4 / 129,5 | | 146,1 / 153,1 | | 173,6 / 180,7 | |
| Profondità netta / Profondità lorda (in metri) | mm | 1175 (1507) / 1360 | | 1175 (1507) / 1360 | | 1175 (1507) / 1360 | |
| | inch | 46,3 (59,3) / 53,5 | | 46,3 (59,3) / 53,5 | | 46,3 (59,3) / 53,5 | |
| Altezza netta / Altezza lorda | mm | 1780 / 1940 | | 1780 / 1940 | | 1780 / 1940 | |
| | inch | 70,1 / 76,4 | | 70,1 / 76,4 | | 70,1 / 76,4 | |
| Peso netto / Peso lordo mod. Standard | kg | 1389 / 1449 | | 1717 / 1797 | | 1965 / 2065 | |
| | lbs | 3062 / 3194 | | 3785 / 3962 | | 4332 / 4553 | |
| Peso netto / Peso lordo mod. plegadora uscita posteriore | kg | 1419 / 1479 | | 1757 / 1837 | | 2015 / 2115 | |
| | lbs | 3128 / 3261 | | 3874 / 4050 | | 4442 / 4663 | |

*45 % umidità

| | | | | |
|---|-------------------|--------------------|---------------------|----------------------|
| Peso netto / Peso lordo mod. plegadora uscita anteriore | kg | 1449 / 1509 | 1812 / 1892 | 2095 / 2195 |
| | lbs | 3194 / 3327 | 3995 / 4171 | 4619 / 4839 |
| Peso netto / Peso lordo plegadora uscita anteriore o posteriore | kg | 1499 / 1559 | 1872 / 1952 | 2175 / 2275 |
| | lbs | 3305 / 3437 | 4127 / 4303 | 4795 / 5016 |
| Volume netto (plegadora uscita posteriore)/ Volume lordo | m ³ | 6,50 (7,99) / 8,68 | 7,76 (9,53) / 10,26 | 9,22 (11,32) / 12,11 |
| | f ³ | 230 (282) / 307 | 274 (336,42) / 362 | 326 (399,9) 428 |
| OTHERS | | | | |
| No. Uscita di vapore | N° | 2 | 2 | 2 |
| Ø Uscita vapore | mm | 153 | 153 | 153 |
| | inch | 6,0 | 6,0 | 6,0 |
| Portata d'aria in aspirazione | m ³ /h | 1.200 | 1.200 | 1.200 |
| | cfm | 706 | 706 | 706 |
| Livello di rumore | dB | 65 | 65 | 65 |
| Capacità di evaporazione mod. standard | l/h | 47 | 59 | 83 |
| | USgallon/h | 12,4 | 15,7 | 21,9 |
| Capacità di evaporazione mod. plegadora uscita anteriore | l/h | 33 | 42 | 58 |
| | USgallon/h | 8,7 | 11 | 15,3 |
| Capacità di evaporazione mod. plegadora uscita anteriore o posteriore | l/h | 30 | 39 | 54 |
| | USgallon/h | 8 | 10,2 | 14,2 |



- A. Pannello di controllo.
- B. Uscita vapore $\varnothing 1/2"$.
- C. Ingresso gas $\varnothing 22$ o ingresso vapore $\varnothing 3/4"$.
- D. Alimentazione elettrica.
- E. Senza estrazione.
- F. Estrazione vapore $\varnothing 152$.
- G. Interruttore di isolamento.

| | A | B | C | D | E | F | G | H | I | J |
|----------------|------|------|------|------|------|------|------|------|------|------|
| PSP-65-200 TP2 | 3110 | 1729 | 1584 | 1445 | 1313 | 1130 | 1729 | 1428 | 1553 | 1101 |
| PSP-65-260 TP2 | 3710 | 1729 | 1584 | 1445 | 1313 | 1130 | 1729 | 1428 | 1553 | 1101 |
| PSP-65-330 TP2 | 4410 | 1729 | 1584 | 1445 | 1313 | 1130 | 1729 | 1428 | 1553 | 1101 |

La macchina deve essere installata su un pavimento perfettamente livellato.

La macchina può essere collocata contro una parete, ma per facilitare la manutenzione è meglio lasciare uno spazio di 1500 mm.



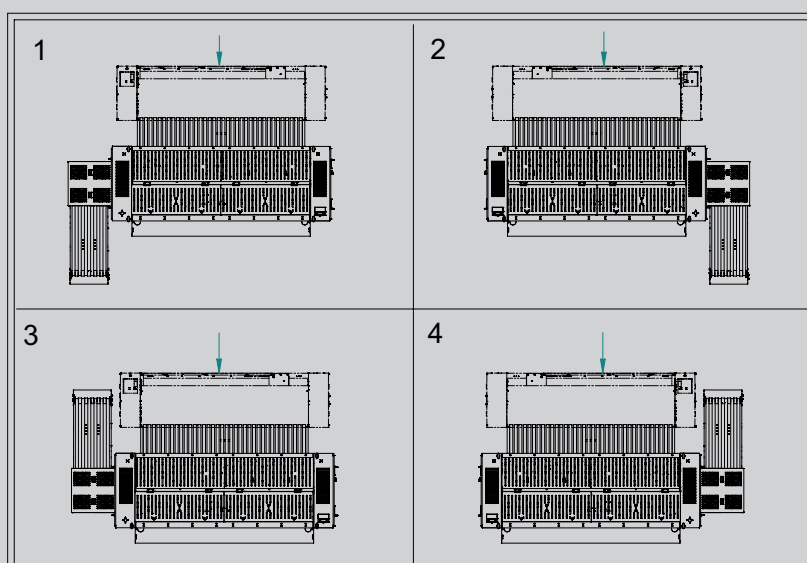
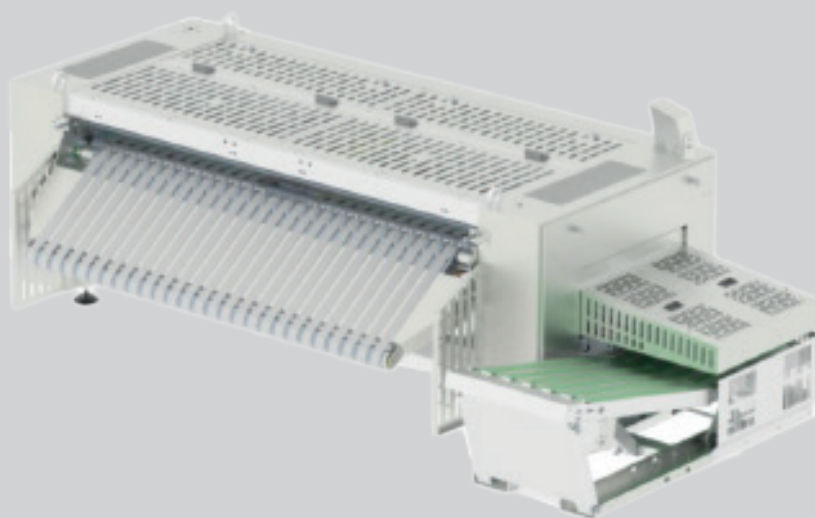
STIRATURA E PIEGATURA

PIEGATRICE TRASVERSALE CON IMPILATORE PL CROSS-2000/2600/3300 TP2

CARATTERISTICHE

Piegatrice trasversale indipendente con impilatore

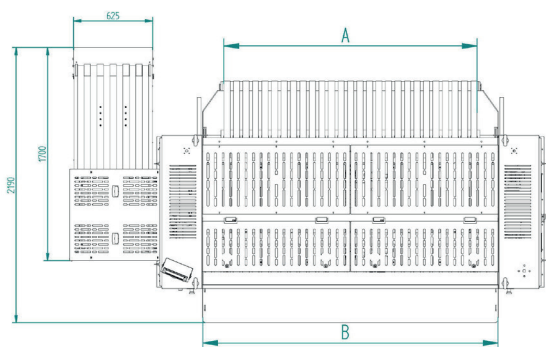
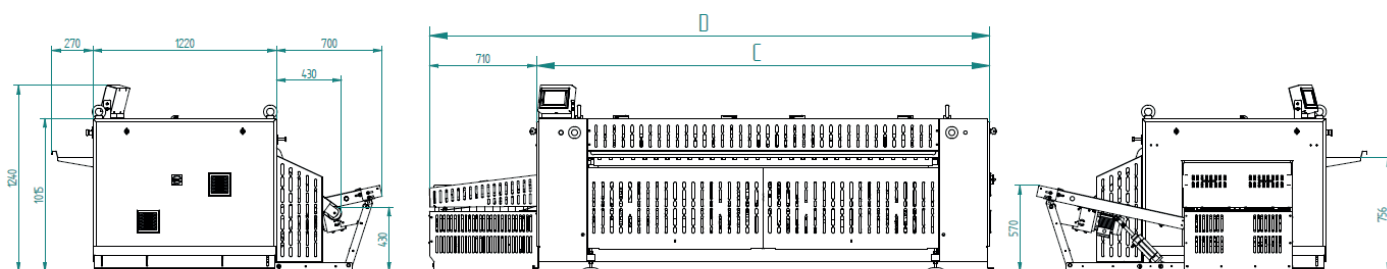
- Lunghezza di esercizio: 2000-2600-3300 mm
- Velocità: 9 mt/min
- 1 via di introduzione
- Pieghie trasversali eseguite mediante colpi d'aria e rulli rotanti
- Comando Touch Plus TP2 con display touchscreen
- 20 programmi variabili
- Possibilità di selezionare la direzione laterale e l'uscita dell'impilatore
- Nastri trasportatori in cotone
- Allarme di sicurezza in caso di ostruzione di pieghie trasversali
- Calcolo della produzione totale e parziale
- Parametri di piegatura personalizzabili
- Capacità dell'impilatore: Da 1 a 10



CARATTERISTICHE TECNICHE

PIEGATRICE TRASVERSALE CON IMPILATORE | PL CROSS-2000/2600/3300 TP2

| DATOS TÉCNICOS | U. | PL CROSS-2000 | PL CROSS-2600 | PL CROSS-3300 |
|---|--------|-----------------|-----------------|-----------------|
| CARATTERISTICHE GENERALI | | | | |
| Larghezza utile | mm | 710 | 2600 | 3300 |
| Velocità di esercizio | mt/min | 9 | 9 | 9 |
| N° Programmi | Kg/h | 20 | 20 | 20 |
| PIEGATURA | | | | |
| 1 via - Piega trasversale | N° | 1-2-3 | 1-2-3 | 1-2-3 |
| POTENZA | | | | |
| Potenza | kW | 1,5 | 1,5 | 1,5 |
| Tensione 400V - III + N + T | Hz | 50Hz // Amp 3,7 | 50Hz // Amp 3,7 | 50Hz // Amp 3,7 |
| Tensione 230V-III + T | Hz | 50Hz // Amp 6,3 | 50Hz // Amp 6,3 | 50Hz // Amp 6,3 |
| DIMENSIONI / DIMENSIONI CON IMBALLAGGIO | | | | |
| Larghezza / Larghezza | mm | 3.010 / 3.110 | 3.460 / 3.560 | 4.160 / 4.260 |
| Profondità / Profondità | mm | 1.920 / 2.020 | 1.920 / 2.020 | 1.920 / 2.020 |
| Altezza / Altezza | mm | 1.240 / 1.340 | 1.240 / 1.340 | 1.240 / 1.340 |
| Peso / Peso | Kg | 1.150 / 1.200 | 1.400 / 1.450 | 1.680 / 1.730 |
| DIMENSIONI IMPILATORE / DIMENSIONI CON IMBALLAGGIO | | | | |
| Larghezza / Larghezza | mm | 710 / 810 | 710 / 810 | 710 / 810 |
| Profondità / Profondità | mm | 7100 / 1800 | 1700 / 1800 | 1700 / 1800 |
| Altezza / Altezza | mm | 620 / 720 | 620 / 720 | 620 / 720 |
| Peso / Peso | Kg | 180 / 210 | 180 / 210 | 180 / 210 |
| ALTRI | | | | |
| Consumo aria (6,5 Bar) | NI/h | 3500 | 3500 | 3500 |



| | A | B | C | D |
|---------------|------|------|------|------|
| PL CROSS 2000 | 2000 | 2330 | 3010 | 3720 |
| PL CROSS 2600 | 2600 | 2780 | 3460 | 4170 |
| PL CROSS 3300 | 3300 | 3480 | 4160 | 4870 |

