



# Professionelle Wäscherei



Die neue Wäscherei, die sich an Ihren Betrieb anpasst

# Viel mehr als gewerbliche Wäscherei.

**COMPACT**  
series

Perfekt an Ihre spezifischen Anforderungen angepasste Lösungen bedeuten für uns, Ihnen das besondere Plus an Leistung und Funktion zu bieten. Unabhängig von der Größe Ihres Betriebes bieten wir optimal angepasste Lösungen mit einem Leistungsumfang, der weit über die Kapazität anderer Anbieter von professionellen Wäschereigeräten hinausgeht.

Die neuen Waschmaschinen und Trockner der Compact-Reihe verfügen über gleichwertige Funktionen wie gewerbliche Wäschereigeräte, die sich besonders flexibel an den zur Verfügung stehenden Raum anpassen und sich durch eine höhere Lebensdauer und Effizienz gegenüber herkömmlichen Geräten auszeichnen. Ihre Aufstellung erfordert einen geringstmöglichen Platzbedarf. Weniger war immer schon mehr.

01

**Größerer  
Funktionsumfang**

02

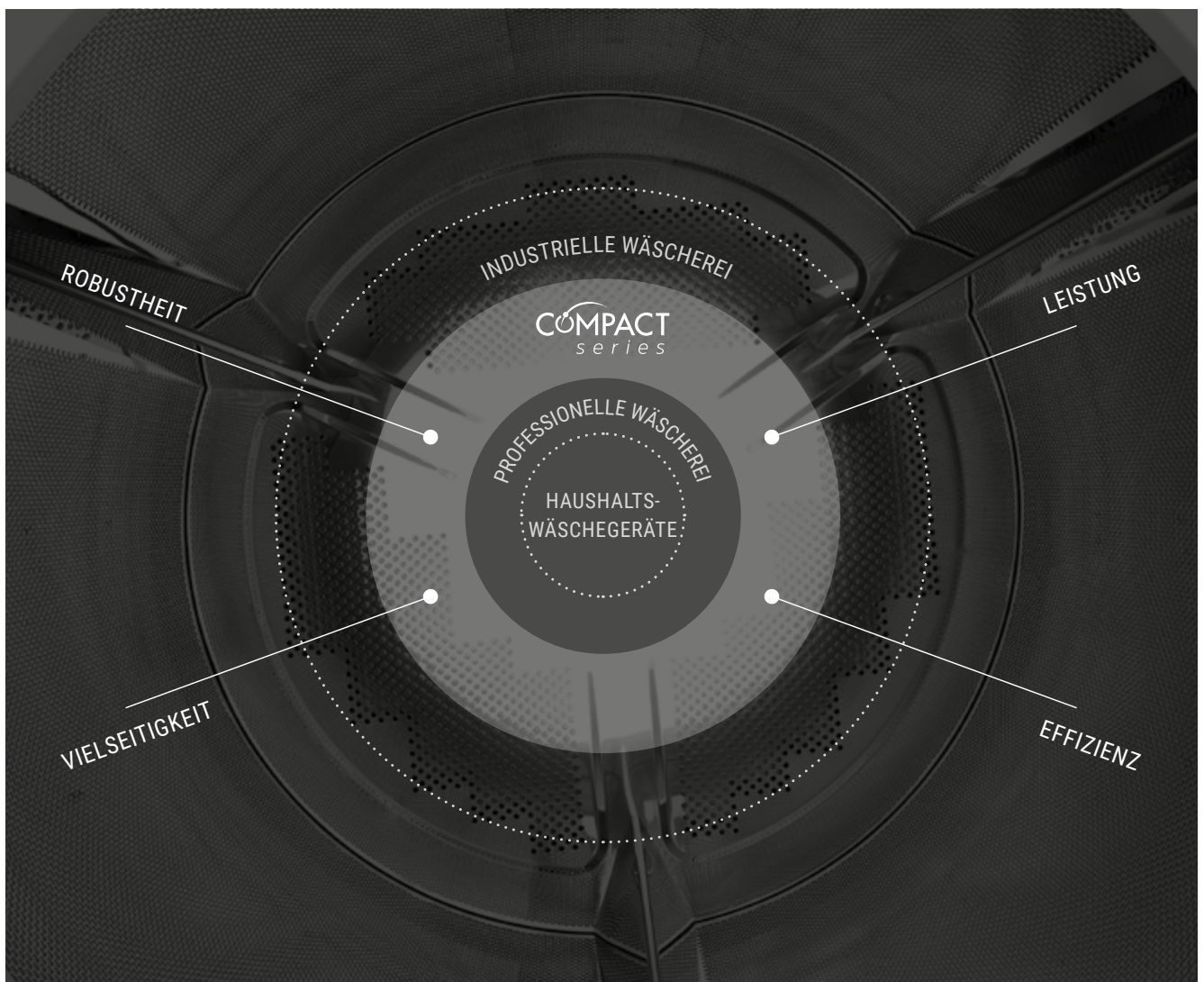
**Mehr  
Vielseitigkeit**

03

**Längere  
Lebensdauer**

04

**Mehr  
Effizienz**



# Höherer Leistungsumfang für kleinere Betriebe.

Das ist unser Ansatzpunkt. Fagor Professional bietet Gerätelösungen, die sich flexibel an neue Geschäftsmodelle und Anforderungen auf dem Markt anpassen: die neue Produktgeneration Compact. Eine neue Produktreihe für die professionelle Wäscherei, die speziell für kleinere Betriebe und Einrichtungen (Friseursalons, Fitnesscenter, Camping,

kleinere Hotels) entwickelt wurde, die die gleichen Leistungs- und Qualitätsstandards wie gewerbliche Wäschereien benötigen, jedoch mit flexibleren Ausstattungsmöglichkeiten, **kompakteren Geräteabmessungen und einem günstigeren Anschaffungspreis.**

## Waschmaschinen




Hochgeschwindigkeit - G-Faktor 450

ART DER STEUERUNG	HEIZSYSTEM	ABLAUFTYP	FASSUNGSVERMÖGEN	
			8 – 9 kg	10 – 11 kg
Mikroprozessor Touch Plus-Steuerung (TP2)	Elektrisch	Ablaufventil	LAP-08 TP2 E V	LAP-10 TP2 E V
		Ablaufpumpe	LAP-08 TP2 E P	LAP-10 TP2 E P
	Warmwasser	Ablaufventil	LAP-08 TP2 HW V	LAP-10 TP2 HW V
		Ablaufpumpe	LAP-08 TP2 HW P	LAP-10 TP2 HW P

HINWEIS: Alle Modelle sind umbaufähig für SB-Betrieb mit elektronischer Geldbörse, Münzbetrieb oder Verbindung mit zentraler Zahlstelle, etc.

## Trockner

Trockner

STEUERUNGSART	HEIZUNG	FASSUNGSVERMÖGEN	
		8 – 9 kg	10 – 11 kg
			
Mikroprozessor Touch Plus-Steuerung (TP2)	EL, Gas	SRP-08 TP2 E	SRP-10 TP2 E
			
Mikroprozessor Easy Control (M)	EL, Gas	SRP-08 M E	SRP-10 M E
	Economic line		
Mikroprozessor Easy Control (M)	EL, Gas		SPC-10 M, 3P SPC-10 M, 1P
			
Mikroprozessor Touch Plus-Steuerung (TP2)	Wärmepumpe	SRP-08 TP2 HPi	SRP-10 TP2 HPi

HINWEIS: Alle Modelle sind umbaufähig für SB-Betrieb mit elektronischer Geldbörse, Münzbetrieb oder Verbindung mit zentraler Zahlstelle, etc.



# OPL

Unsere Lösung für Ihren Kleinbetrieb.

Bed & Breakfast  
Ferienhäuser und Herbergen  
Schönheitssalons  
Kliniken  
Reinigungsfirmen (Wischmopps)  
Altenpflegeheime  
Fitnesscenter

Kindergärten  
Pensionen  
Laboratorien  
Friseursalons  
Kleine Gewerbebetriebe  
Wellness-Betriebe





# SB

Unsere Lösung für Ihren Kleinbetrieb.

Herbergen  
Apartments  
Campingplätze  
Schulen, Wohnheime und Universitäten

Gemeinschaftswasch- und Trockenräume  
Mobile Container  
SB-Waschsalons



## Die beste Lösung für Ihre spezifischen Anforderungen

Entdecken Sie unsere Produktreihen



**Waschmaschinen Serie Compact**  
Professionelle Hochgeschwindigkeits-  
Waschmaschinen - LAP

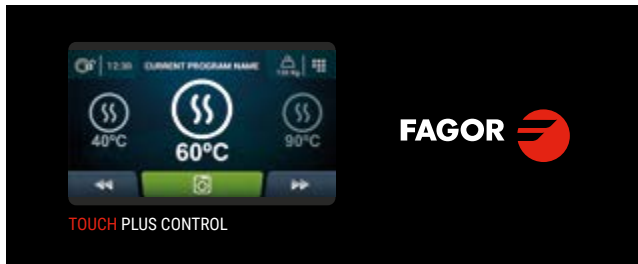


**Wäschetrockner Serie Compact**  
Professionelle Rotationstrockner - SRP

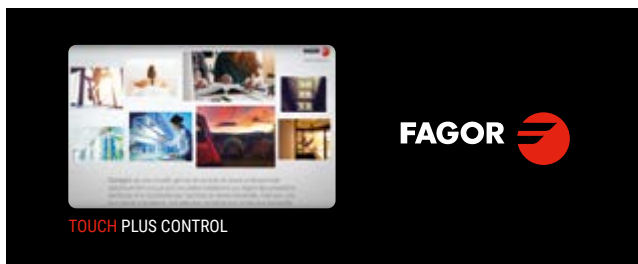
# Größerer Funktionsumfang

## Sie haben alles unter Kontrolle

Alle Waschmaschinen und Trockner der Advance-Reihe verfügen über die bedienungsfreundliche **Touch Plus Control-Steuerung**. Dieser vollständig programmierbare Mikroprozessor verfügt über vielfältige voreingestellte Programme, die während des Betriebs verändert werden können, mit der Möglichkeit, neue Programme per USB zu erstellen, zu exportieren und zu importieren. Er verfügt über einen sehr intuitiven und einfach zu bedienenden 4,3"-Touchscreen, 37 Sprachen und einen USB-Anschluss für Software-Updates.



Der Touchscreen bietet eine innovative Nutzungsmöglichkeit, mit der sich die Einnahmen von SB-Waschsalons und von Einzelpersonen steigern lassen: durch Werbung.



**Easy Control**, das elektronische Herzstück der Trockner der Concept-Baureihe, verfügt über intuitiv zu bedienende Schaltflächen zur einfachen Einstellung der Temperatur (hoch, mittel, niedrig) und der Zeit. Mit einer externen Konsole können zudem Programmierungen vorgenommen werden.



**FagorKonnnect**, unsere neue IoT-Lösung für die vernetzte Wäscherei. Eine Multisystem-Plattform und eine flexible Cloud-basierte Anwendung, mit der Sie alle Ihre professionellen Geräte über eine App mit Fernzugriff nutzen und verwalten können. Eine intelligente, einfache und sichere Anwendung, die Sie bei der Verwaltung Ihrer Fagor Professional-Wäschereimaschinen unterstützt. Eine einzige Verbindung zwischen Ihnen und Ihren Geräten, um Ihr Leben einfacher zu machen.



## Zuverlässigkeit im Betrieb und Telemetrie

Der gesamte Waschprozess (Temperatureinstellungen, Wassermenge) wird in der Waschmaschine gespeichert und kann mithilfe eines USB-Sticks auf dem PC ausgelesen werden.



## Kurze Laufzeiten

Kurze Waschzyklen (Heizleistung 6 kW).

Kurze Trockenzyklen (weniger als 45 Minuten). 6,75 kW Heizleistung, optional auf 4,5 kW reduzierbar.



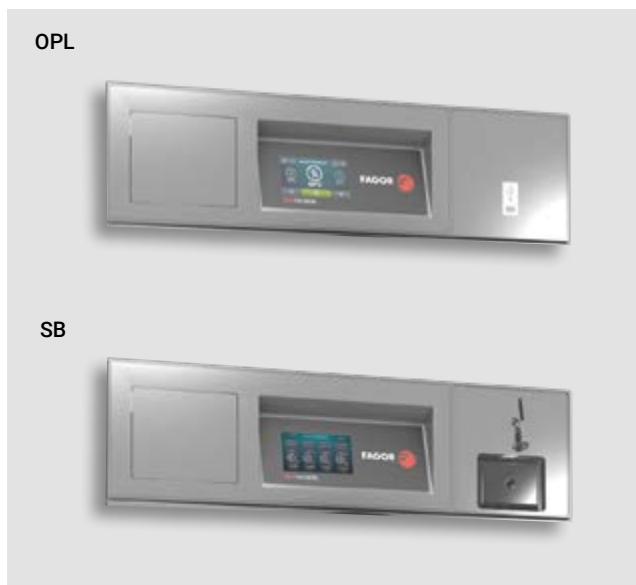
# Mehr Flexibilität

## Perfekte Lösungen für Ihre spezifischen Anforderungen

Die Geräte können an die spezifischen Anforderungen des Kunden angepasst werden. Wählen Sie die für Sie optimalen Ausstattungsmerkmale und wir liefern die Geräte mit diesen Optionen ab Werk installiert und getestet.

### OLP ↔ SB-Waschsalon

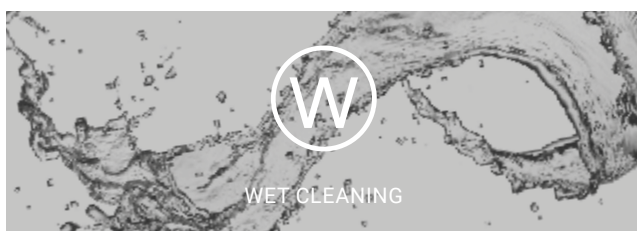
Die Geräte können mit der TP2-Steuerung direkt von OPL zu SB-Modellen und umgekehrt umgewandelt werden.



## Wet Cleaning

Fagor Professional bietet die flexibelste Lösung am Markt für Wet Cleaning-Systeme.

Die Geräte sind flexibel einsetzbar, da sowohl die Waschmaschinen als auch die Trockner die Möglichkeit bieten, einzelne Programmabläufe mit allen Parametern entsprechend der Vorgaben des jeweiligen Waschmittelherstellers für Wet Cleaning-Systeme einzustellen.



## Geringer Platzbedarf

Die Serie der kompakten Waschmaschinen und Trockner besticht durch ihre geringen Abmessungen und gleichzeitig hoher Beladungskapazität. Dank der Möglichkeit der Säulenaufstellung sind sie eine ideale Lösung für beschränkte Platzverhältnisse.

### Freistehende Maschine ↔ Säulenaufstellung

Das Standardmodell lässt sich unkompliziert in einer Säule aufstellen.

Die Waschmaschine kann zusammen mit dem Trockner als Säule aufgestellt werden, selbst wenn beide Geräte ursprünglich für die Einzelaufstellung bestellt wurden.



## Branchenunabhängiger Einsatz

Die Compact-Reihe eignet sich für eine Vielzahl von gewerblichen Betrieben wie Restaurants, Fitnesscenter, Campingplätze, Appartements, Textilreinigungen, ...

# Längere Lebensdauer

## Robuste Bauweise

Front- und Seitenverkleidungen aus grauem SkinPlate in Edelstahloptik. Elegante Ästhetik, einfache Reinigung und fingerprintfreie Oberflächen.



## Hochwertige Materialqualität

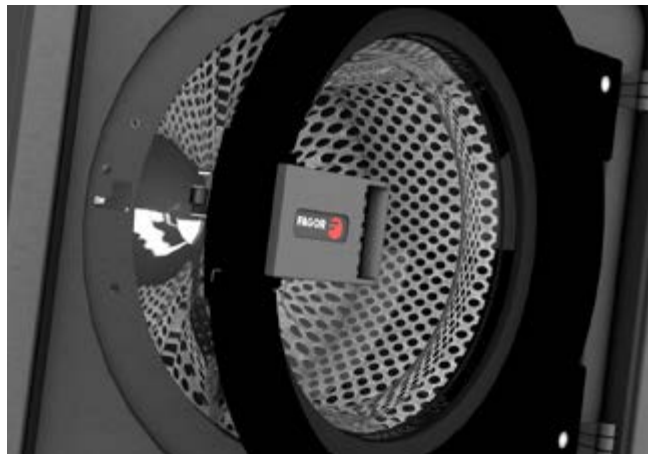
Der Laugenbehälter, die Trommel und die Wäschemitnehmer sind wie bei den professionellen Waschmaschinen aus rostfreiem Stahl AISI 304 gefertigt. Höhere Qualität und Beständigkeit gegen äußere Einwirkungen. Verhindert das vorzeitige Auftreten von Rostschäden, erhöht die Lebensdauer und höhere Materialqualität.

Die Lager, die Lagergehäuse, der Motor und der Frequenzumrichter sind in Industriequalität gefertigt. Die Trockner sind mit einem großen Filter und einem Hochleistungsgebläse in Industriequalität ausgestattet.

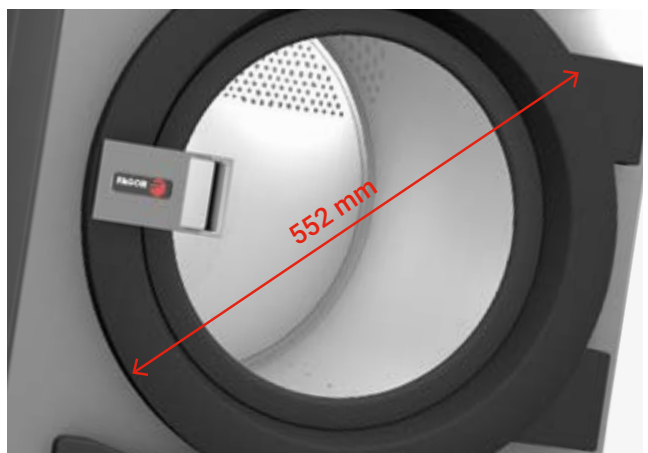
## Für Sie gebaut

Bei der Entwicklung unserer Geräte wurde besonderer Wert auf den Benutzerkomfort gelegt. Ein wesentlicher Aspekt war hier das Design der größten am Markt verfügbaren Einfülltüren der Waschmaschinen.

Unsere professionelle Waschmaschinen verfügen über die größten am Markt verfügbaren Einfülltüren mit einem Außendurchmesser von 516 mm und einem Innendurchmesser von 373 mm. Bequemes Be- und Entladen der Wäsche.



Die Trockner verfügen über eine Einfülltür mit dem größten am Markt verfügbaren Durchmesser von 552 mm.



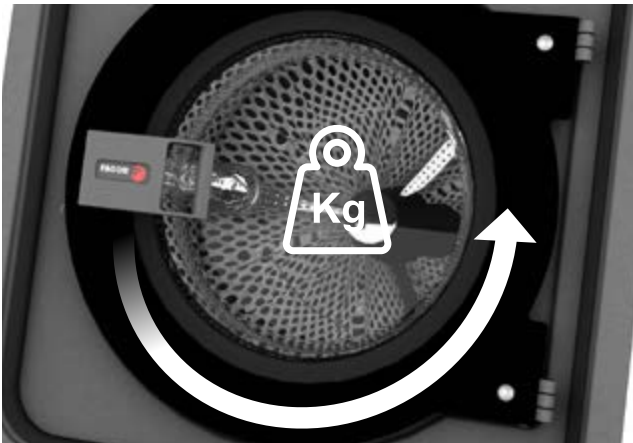
# Höhere Effizienz

## bei jeder Wäsche

### Optimaler Verbrauch

Ausstattung mit zwei Wiegesystemen: Das manuelle System meldet der Waschmaschine direkt die eingefüllte Wäschemenge. Mithilfe eines zweiten intelligenten Wiegesystems berechnet das Gerät zu Beginn eines jeden Programms die Wäschemenge.

Außerdem besteht die Möglichkeit, je nach Anforderungen der Wäsche drei Sparstufen zu konfigurieren.



### G-Faktor 450

Der hohe G-Faktor 450 reduziert die Restfeuchte und verkürzt so den Trockenvorgang.



### Automatische Unwuchterkennung

Neueste technologische Entwicklungen und das Design des Frequenzumrichters ermöglichen bei den Waschmaschinen die vorzeitige Unwuchterkennung, um so den Schleudervorgang zu optimieren. Durch den geschmeidigen Betrieb (weniger Lärm) verlängert sich die Lebensdauer aller Komponenten. Verkürzung der Waschzeiten und Einsparungen beim Energieverbrauch.

### Sockel zum Waschen von Mopps

Sockel mit Filterschublade mit unkomplizierter Entnahme und Reinigung.

### Wasserrückgewinnungsbehälter

Optionale Ausstattung mit Rückgewinnungsbehälter im eigens hierfür entwickeltem Gerätesockel.

Diese Option wird von der TP2-Steuerung aus gesteuert, sodass der Benutzer Wasser aus der gewünschten Phase zurückgewinnen kann.





## Bei jedem Trockengang

---

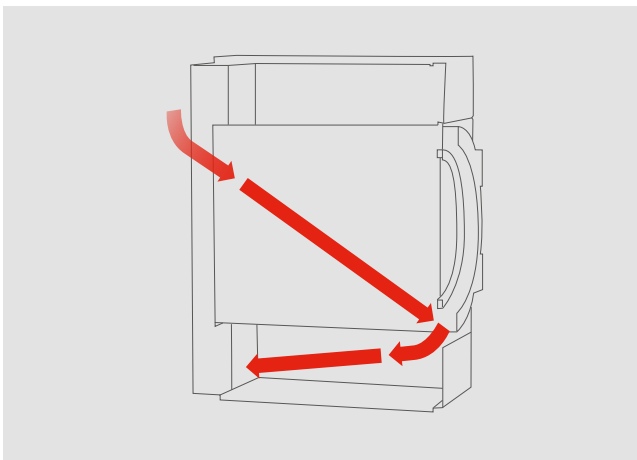
### Option Feuchtesensor

Optionale Restfeuchtesteuerung in TP2-Modellen.



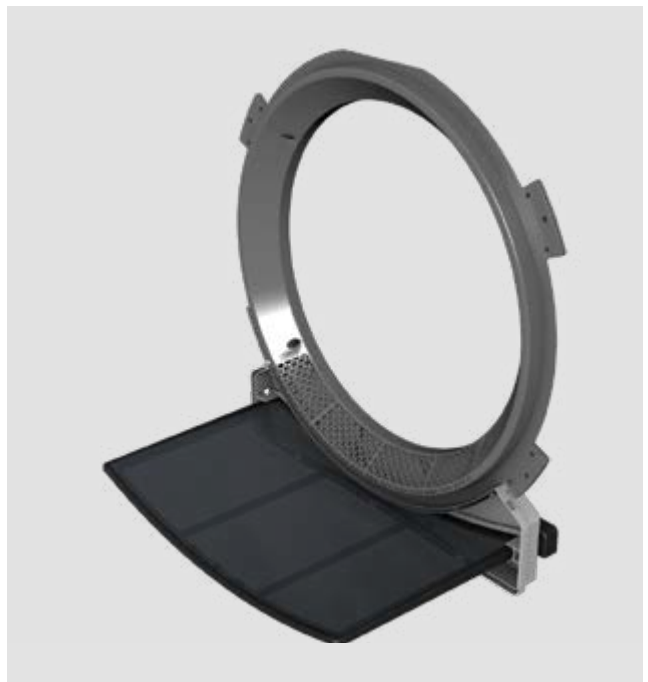
### Optimierte Luftführung

Erhöht die Effizienz des gesamten Trockenvorgangs durch die optimierte Luftführung im Inneren der Trommel.



### Flusenfilter

Der Filter ist als Schublade ausgeführt und befindet sich nicht in der Tür. Höhere Trockeneffizienz, Ergonomie und leichte Reinigung.



# Waschmaschinen

## Professionelle Hochleistung

Die Baureihe der Compact-Waschmaschinen bieten gleichwertige Leistungen wie Geräte für den industriellen Bedarf und deutlich höhere Ausstattungsmerkmale als andere Anbieter professioneller Wäschereimaschinen.

Die Aufstellung dieser freistehenden Modelle mit höchsten Schleuderdrehzahlen ist besonders einfach, da sie nicht im Boden verankert werden müssen. Die Geräte können nach ihrer Aufstellung problemlos mit den höhenverstellbaren Gerätefüßen ausgerichtet werden oder auch optional mit einem der zahlreichen Sockelblenden aus unserem Sortiment ausgestattet werden. Die Geräte verfügen über zwei Standard-Wasserzuläufe. Bei Fagor Professional können Sie zwischen diversen Modellen und Optionen wählen, die am besten den Anforderungen der Aufstellungssituation vor Ort entsprechen.



OPL



SB





## Größerer Funktionsumfang

- **FagorKonnnect** es ist unsere neue IoT-Lösung für die vernetzte Wäscherei.
- Neues Programmiergerät mit Touch Plus Control-Touchscreen (TP2)  
Ermöglicht die Erstellung einer unbegrenzten Anzahl von Programmen (20 voreingestellte Programme).
- Möglichkeit, neue Programme zu erstellen, zu importieren und zu exportieren sowie Software-Updates per USB einzuspielen.
- Standard-Telemetrie: Der gesamte Waschprozess (Temperatureinstellungen, Wassermenge) wird in der Waschmaschine gespeichert und kann mithilfe eines USB-Sticks auf dem PC ausgelesen werden.
- WET CLEANING im Programmiergerät enthalten (Wasserstand und Waschgeschwindigkeit veränderbar).
- Vorbereitet für Multi-Payment-System.
- 8 programmierbare automatische Flüssigdosier-Signale nach Zeit- und Verzögerungsvorgaben. Optional 6 zusätzliche Signale.
- Kurze Waschzyklen (Heizleistung 6 kW).

## Längere Lebensdauer

- Gehäuse aus grauem SkinPlate.
- Laugenbehälter, Trommel und Mitnehmerrippen aus AISI 304-Edelstahl.
- Robuste Tür aus Aluminium.
- Industrielles Türschloss.
- Türdichtung der Waschmaschine in Industriequalität (keine Muffel).
- Lagergehäuse und Lager in Industriequalität.
- Frequenzumrichter und Motor in Industriequalität.

## Mehr Flexibilität

- Neue Möglichkeit der Anpassung der Geräte an die spezifischen Anforderungen des Kunden ab Werk mit den verfügbaren Ausstattungsmerkmalen.
- OPL ↔ COIN  
Umbaufähige Modelle von SB-Betrieb auf OPL (gewerbliche Nutzung) und umgekehrt.
- EINZEL ↔ SÄULENAUFSTELLUNG  
Unkomplizierte Säulenaufstellung von Serienmodellen.
- EL ↔ WARMWASSER  
Problemloser Umbau eines elektrischen Standardmodells in ein Warmwassermodell und umgekehrt.
- ABLAUFVENTIL ↔ ABLAUFPUMPE  
Problemloser Umbau von Serienmodellen. Einfacher Zugang für Wartungsarbeiten.

## Höhere Effizienz

- Intelligentes und manuelles Wiegesystem. Automatische Dosierung der Wasser- und Chemikalienmenge.
- Möglichkeit der Konfiguration von drei Einsparoptionen.
- Hoher G-Faktor 450.  
Reduzierte Restfeuchte → Verkürzte Trockenzeit.
- Möglichkeit der Montage auf Sockel mit Wasserrückgewinnungsbehälter.



# Professionelle Trockner

Die Trockner der Compact-Reihe sind die perfekte Ergänzung zu den professionellen Waschmaschinen von Fagor Professional und bieten neben einem ebenso vielseitigen Funktionsumfang eine hohe Lebensdauer, ein sehr wettbewerbsfähiges Preis-Leistungsverhältnis und besonders effiziente Trockenzyklen.

Sie können aus einer Vielzahl von professionellen Trocknern verschiedener Baureihen mit 8 bzw. 10 kg Fassungsvermögen wählen, die Ihre spezifischen Anforderungen am besten erfüllen. Für die Geräte bietet Fagor Professional vielfältige Optionen und Zubehör für Ihre optimale Geräteausrüstung.



**Standard-OPL**



TP2



Easy Control (M)



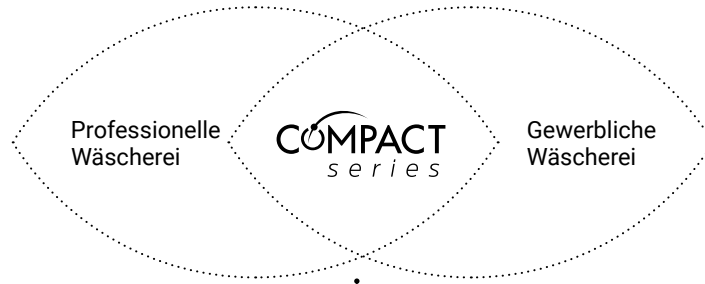
**SB**



TP2



Easy Control (M)



### Größerer Funktionsumfang

- **Konnektivität FagorKconnect** - ist unsere neue IoT-Lösung in den Advance-Modellen.
- Neues Touch Plus Touchscreen-Programmiergerät (TP2) Ermöglicht die Erstellung einer unbegrenzten Anzahl von Programmen (20 voreingestellte Programme).
- Möglichkeit, neue Programme zu erstellen, zu importieren und zu exportieren sowie Software-Updates per USB einzuspielen.
- Standard-Telemetrie: Der gesamte Trocknungsprozess wird im Trockner gespeichert und kann mithilfe eines USB-Sticks auf einen PC übertragen werden.
- WET CLEANING im Programmierer enthalten.
- Vorbereitet für Multi-Payment-System.
- Weniger als 45 Minuten. 6,75 kW-Heizung. Optional auf 4,5 kW reduzierbar.
- Vielfältige Optionen: Sockel usw.

### Längere Lebensdauer

- Robuste Aluminiumtür mit der gleichen Türverriegelung und -dichtung wie bei der industriellen Serie. Größter Türdurchmesser auf dem Markt in ihrem Segment (588 mm). Bequemes Be- und Entladen der Wäsche. Tür mit Sicherheitsöffnung und -schließung.
- Großflächiger Industriefilter, Industriegebläse mit hoher Luftleistung.
- Verkleidung aus grauem SkinPlate in eleganter Edelstahloptik.
- Eingelassene Front- und Seitenwände.

### Mehr Flexibilität

- OLP ↔ SB Standardmodell konfigurierbar als OPL (gewerbliche Nutzung), elektronische Geldbörse für SB-Betrieb, Verbindung mit zentraler Zahlstelle etc.
- Möglichkeit der Säulenaufstellung über einer Waschmaschine oder einem anderen Trockner.
- Bedienfeld kann nach unten versetzt werden. Verbesserung der Ergonomie durch Nutzung von Trockner und Waschmaschine in Säulenanordnung.
- Renting, Hotel- und Gaststättengewerbe, SB-Waschsalons, Mopps, Fitnesscenter etc.
- Die Serie der kompakten Waschmaschinen und Trockner besticht durch ihre geringen Abmessungen und gleichzeitig hoher Beladungskapazität. Dank der Möglichkeit der Säulenaufstellung sind sie eine ideale Lösung für beschränkte Platzverhältnisse.

### Höhere Effizienz

- Erhöht die Effizienz des gesamten Trockenvorgangs durch die optimierte Luftführung im Inneren der Trommel.
- Der Filter ist als Schublade ausgeführt und befindet sich nicht in der Tür.
- Höhere Trockeneffizienz, Ergonomie und problemlose Reinigung.
- Modell mit Inverter-Wärmepumpentechnologie.



ADVANCE



CONCEPT



Economic line



Wärmepumpe

# Professionelle Wärmepumpentrockner

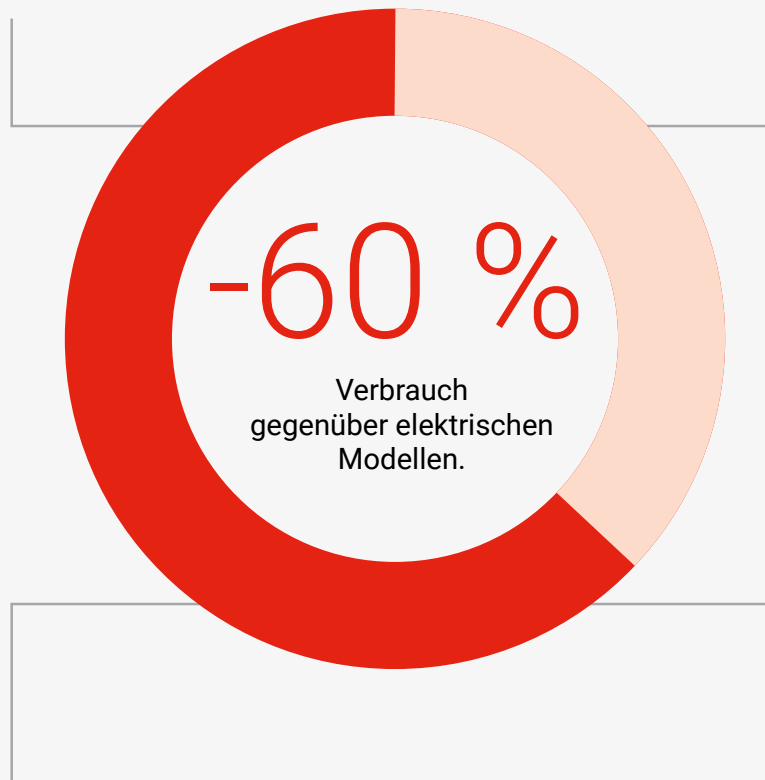
Professionelle Trockner mit patentierter Inverter-Wärmepumpentechnologie. Die effizientesten Trockner.



**MAXIMALE  
EFFIZIENZ**

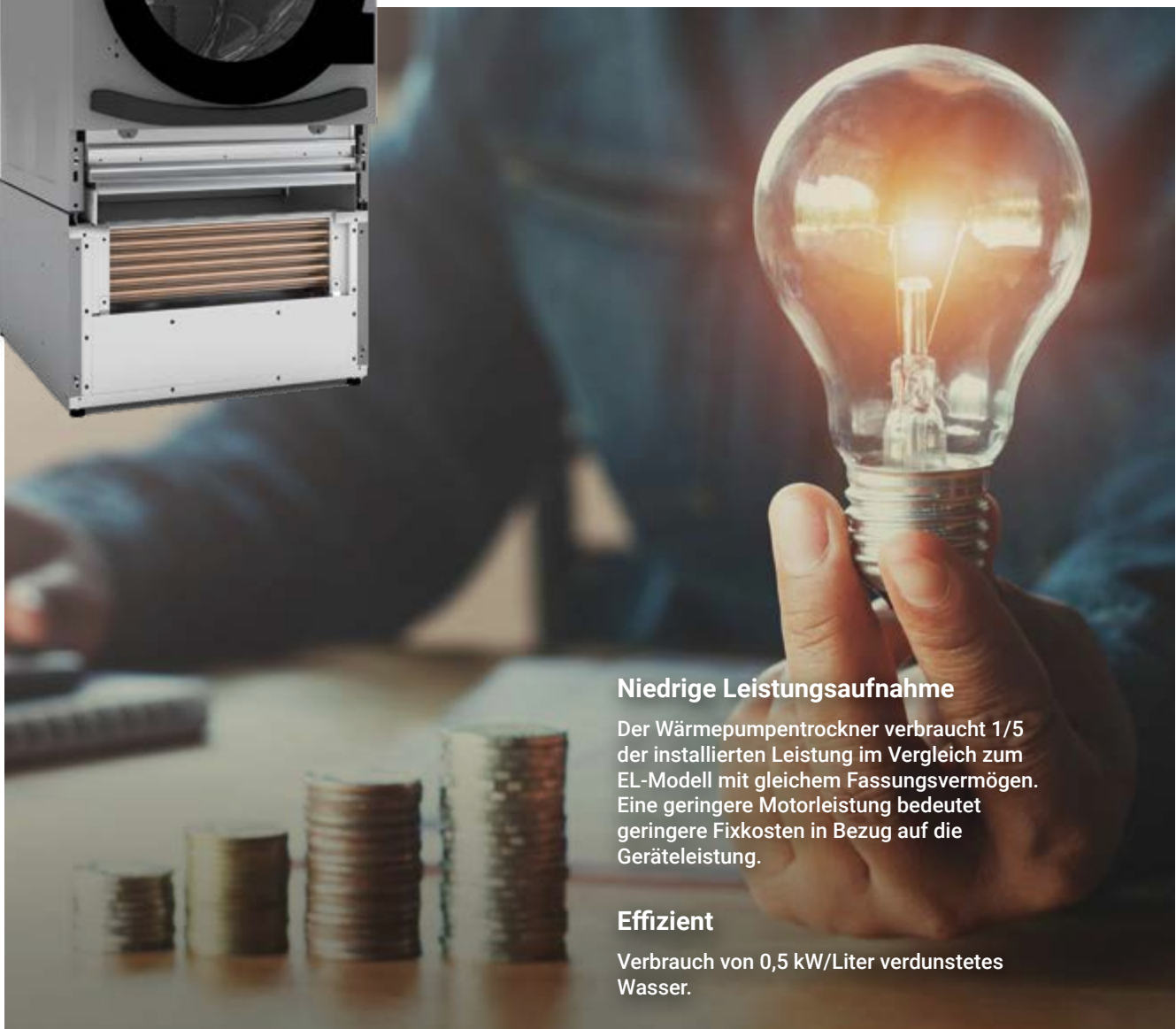
✓ Durch die Priorisierung der Energieeffizienz gegenüber der Trockenzeit.

✓ Sofern keine Möglichkeit des Wrasenabzugs besteht.



✓ Durch die Begrenzung der installierten Leistung.

✓ Aufgrund von Hindernissen bei der Installation bzw. Zertifizierung von Gasgeräten.



### Niedrige Leistungsaufnahme

Der Wärmepumpentrockner verbraucht 1/5 der installierten Leistung im Vergleich zum EL-Modell mit gleichem Fassungsvermögen. Eine geringere Motorleistung bedeutet geringere Fixkosten in Bezug auf die Geräteleistung.

### Effizient

Verbrauch von 0,5 kW/Liter verdunstetes Wasser.

## Optimierter Zyklus

Volle Beladung mit Handtüchern aus 100 % Baumwolle.

**Professioneller Trockner HPi** → 70 Minuten

Beladung 60 %, Ladungsmix aus Handtüchern  
50 % Polyester / 50 % Baumwolle.

**Professioneller Trockner HPi** → 35 Minuten



## Funktionen und Merkmale Waschmaschinen

	EINH.	LAP-08 TP2 V	LAP-08 TP2 P	LAP-10 TP2 V	LAP-10 TP2 P
<b>TROMMEL</b>					
Fassungsvermögen 1:9 / 1:10	kg	9/8	9/8	11/10	11/10
Volumen	l	80	80	100	100
Durchmesser	mm	532	532	532	532
Tiefe	mm	360	360	425	425
<b>ALLGEMEINE DATEN</b>					
Wasch-/Schleuderdrehzahl	U/min	50 / 1.250	50 / 1.250	50 / 1.250	50 / 1.250
G-Faktor	-	450	450	450	450
Maximal übertragene Kraft	KN	1,47 ± 0,53	1,47 ± 0,53	1,57 ± 0,53	1,57 ± 0,53
Frequenz dynam. Kraft	Hz	18,33	18,33	18,33	18,33
SB-Version	-	Ja	Ja	Ja	Ja
Doppelter Ablauf	-	Ja	Nein	Ja	Nein
Schallpegel	dB	<70	<70	<70	<70
Wiegesystem / Kippsystem	-	Nein/Nein	Nein/Nein	Nein/Nein	Nein/Nein
<b>TÜR</b>					
Höhe Türmitte / Türbasis	mm	537 / 280	537 / 280	537 / 280	537 / 280
Durchmesser	mm	373	373	373	373
<b>LEISTUNG</b>					
Motor	kW	0,75	0,75	0,75	0,75
Heizleistung	kW	6	6	6	6
Elektrische Gesamtleistung (EL-Modell)	kW	6,25	6,25	6,25	6,25
Elektr. Gesamtleistung (WW-Modell)	kW	0,75	0,75	0,75	0,75
<b>ABMESSUNGEN - ABMESSUNGEN MIT VERPACKUNG</b>					
Breite	mm	680 / 710	680 / 710	680 / 710	680 / 710
Tiefe	mm	698 / 832	698 / 832	742 / 832	742 / 832
Höhe	mm	1.040 / 1.158	1.040 / 1.158	1.040 / 1.158	1.040 / 1.158
Nettogewicht – Bruttogewicht	kg	150 / 161	150 / 161	155 / 166	155 / 166

## Funktionen und Merkmale Trockner

	EINH.	SRP-08	SRP-10	SPC-10	SRP-08 HPi	SRP-10 HPi
<b>FASSUNGSVERMÖGEN UND TROMMEL</b>						
Füllverhältnis 1:20	kg	8	10	10	8	10
Volumen (Liter)	l	160	200	200	160	200
Trommeldurchmesser	mm	590	590	590	590	590
Trommeltiefe	mm	585	690	690	585	690
<b>TÜR</b>						
Höhe Mitte der Einfüllöffnung	mm	554	554	554	918	918
Höhe Unterseite der Einfüllöffnung	mm	320	320	320	684	684
Türdurchmesser	mm	480	480	480	480	480
<b>ALLGEMEINE DATEN</b>						
Steuerung M		Elektronisch	Elektronisch	Elektronisch	Nein	Nein
Control Touch TP2		Touchscreen mit 4,3"	Touchscreen mit 4,3"	Nicht verfügbar	Touchscreen mit 4,3"	Touchscreen mit 4,3"
USB-Anschluss. Nur mit Touch TP2		Ja	Ja	Nein	Ja	Ja
Bauweise		Skinplate-Platten	Skinplate-Platten	Weißer Verkleidung	Skinplate-Platten	Skinplate-Platten
Sockel		OPT.	OPT.	Nein	PS	PS
SB-Version		Ja	Ja	Ja	Ja	Ja
Schallpegel	dB	62	62	62	61	61
<b>LEISTUNG</b>						
Motor	kW	0,37	0,37	0,37	0,37	0,37
EL- Heizung (Heizelemente)	kW	4,92 / 7,17	4,92 / 7,17	4,5	2,85	2,85
Gasheizung	kW	7	7	7	Nein	Nein
<b>VERBRAUCHSWERTE</b>						
EL- Heizung (Heizelemente)	kW	4,5 / 6,75	4,5 / 6,75	4,5	Nein	Nein
Durchschnittlicher Propangasverbrauch	kg/h	0,57	0,57	0,57	Nein	Nein
Durchschnittlicher Erdgasverbrauch	m <sup>3</sup> /h	0,71	0,71	0,71	Nein	Nein
<b>SONSTIGE</b>						
Ø Rauchabzug	mm	100	100	100	Nein	Nein
Luftfluss	m <sup>3</sup> /h	300	300	300	-	-
<b>ABMESSUNGEN- ABMESSUNGEN MIT VERPACKUNG</b>						
Breite	mm	680 / 710	680 / 710	680 / 710	680 / 710	680 / 710
Tiefe	mm	722 / 832	775 / 832	775 / 832	722 / 832	775 / 832
Höhe	mm	1056 / 1141	1056 / 1141	1056 / 1141	1400 / 1520	1400 / 1520
Nettogewicht – Bruttogewicht	kg	89 / 100,5	92,6 / 104,1	92,6 / 104,1	165 / 174	169 / 178



**ONNERA GROUP**



ACTIVELY SUPPORTING

