



Hochleistungsgeräte.



Entdecken Sie unsere Produktneuheiten!



Link zur Webseite



Großartiger Produktion

Kochkessel

Fest installierte runde Kochkessel.....	093
Fest installierte runde Kochkessel mit Mischer	095
Schwenkbare runde Kochkessel.....	097
Fest installierte rechteckige Kochkessel	099
Fest installierte rechteckige Gastronorm-Kochkessel.....	101
Schwenkbare rechteckige automatische Kochkesselmit Mischer und PLC-Display	103

Kippbratpfannen

Einfache motorgesteuerte kippbratpfannen	105
Kippbratpfannen auf rahmengestellen ..	107
Automatische Kocher.....	109

FEST INSTALLIERTE RUNDE KOCHKESSEL



Allgemeine Ausstattungsmerkmale

- Kochkessel mit zylindrischer Struktur und rundem Behälter, geeignet für die Aufstellung in kleinen Durchgangsbereichen, wo andere Geräte mit abgewinkelten Kanten und Oberflächen hinsichtlich des ergonomischen Arbeitens und der Bewegungsfreiheit problematisch wären, während dieses Gerätedesign ein bequemes Arbeiten aus verschiedenen Winkeln ermöglicht.
- Kessel mit Edelstahlboden AISI 316 mit Stärke 20/10 bis 40/10, ebenfalls geeignet für besonders säurehaltige Produkte.
- Wände aus Edelstahl AISI 304 mit Stärke 20/10 bis 40/10. Doppelwandig ausgeführt bei Modellen mit indirekter Beheizung.
- Edelstahldeckel AISI 304 mit Stärke 15/10, Ausgleichsfedern und athermischem Griff.
- Tragkonstruktion aus Edelstahl AISI 304.
- Außenverkleidung AISI 304 satiniert.
- Höhenverstellbare Edelstahlfüße.
- Wärmedämmung gewährleistet durch hochdichte Keramikfaserplatten.
- Öffnung zur Kesselentleerung mit herausnehmbarem Filter.
- Frontaler Entleerungshahn mit einfachem Körper mit athermischem Griff.
- Manometer zur Druckkontrolle im Inneren der Doppelwand.
- Manuelles Ventil zum Entlüften der Kammer zur Druckentlastung während des Aufheizens.
- Das Wasser wird über einen Einfüllhahn mit drehbarem Auslauf in den Kessel eingeleitet.
- Heizsystem:
 - Gas:
 - Hochleistungs-Rohrbrenner aus Edelstahl.
 - Manuelle Piezozündung und Pilotflamme.
 - Rauchabzugsgitter.
 - Hahn mit Sicherheitsventil mit Thermoelement (direkte Beheizung).
 - Indirekte Elektroheizung:
 - Beheizung durch gepanzerte Tauchheizelemente aus Incoloy-Legierung, deren Leistung über einen Energieregler einstellbar ist.
- Sicherheitsthermostat mit Heizungssperre bei Übertemperatur oder unzureichendem Wasserstand.
- Wasserkontrolle in der Doppelwand mit Maximum/Minimum-Hähnen und automatischer Wasserbefüllungsoption.
- Standard-Versorgungsspannung 400V-3N-50Hz.
- Indirekter Heizdampf:
 - Dampferheizung (aus dem Netz des Betreibers) mittels eines Drosselventils für die stufenweise Dampfeinleitung in den Behältermantel.
- Anlagen mit indirekter Beheizung: Druckkontrolle in der Doppelwand durch das auf 0,5 bar kalibrierte Sicherheitsventil, manuelles Unterdruckventil und Manometer.
- Die Druck- oder Autoklav-Ausführungen beschleunigen die während des Arbeitstages durchgeführten Kochzyklen. Sie sind mit einer lebensmittelechten Silikondichtung und Flanschen für hermetische Abdichtung und einem auf 0,05 bar kalibrierten Sicherheitsventil ausgestattet.

MODELL	CODE	GESAMTANSCHLUSSWERT (KW)	KAPAZITÄT (l)	ABMESSUNGEN (mm)	€
RUNDE GAS-KOCHKESSEL					
Direkte Gasheizung					
MCG-300	19003043	39	300	1290x1391x950	-
MCG-500	19001445	55	500	1390x1479x1020	-
Direkte Gasdruck-Heizung					
MCG-300 A	19003041	39	300	1290x1391x950	-
MCG-500 A	19001446	55	500	1390x1479x1020	-
Indirekte Gasheizung					
MCIG-200	19003078	39	200	1090x1195x900	-
MCIG-300	19001448	48	300	1290x1391x950	-
MCIG-500	19003079	55	500	1390x1479x1020	-
Indirekte Gasdruck-Heizung					
MCIG-200 A	19001447	39	200	1090x1195x900	-
MCIG-300 A	19001449	48	300	1290x1391x950	-
MCIG-500 A	19001450	55	500	1390x1479x1020	-
RUNDE ELEKTRISCHE KOCHKESSEL					
Indirekte Elektroheizung					
MCIE-200	19003076	24	200	1060x1000x900	-
MCIE-300	19001443	36	300	1260x1200x950	-
MCIE-500	19003077	48	500	1360x1300x1000	-
Indirekte Elektro-Druckheizung					
MCIE-200 A	19001442	24	200	1060x1000x900	-
MCIE-300 A	19003040	36	300	1260x1200x950	-
MCIE-500 A	19001444	48	500	1360x1300x1000	-
RUNDE DAMPF-KOCHKESSEL					
Indirekter Heizdampf					
MCIV-200	19003080	-	200	1095x1000x900	-
MCIV-300	19001453	-	300	1295x1200x950	-
MCIV-500	19003081	-	500	1395x1300x1000	-
Indirekter Druck-Heizdampf					
MCIV-200 A	19001452	-	200	1095x1000x900	-
MCIV-300 A	19003051	-	300	1295x1200x950	-
MCIV-500 A	19001454	-	500	1395x1300x1000	-

Zubehör

MODELL	CODE	ESCHREIBUNG	€
CM-2200	19084524	Kit 2 Körbe 1/2 für 200-l-Kessel	-
CM-2300	19084525	Kit 2 Körbe 1/2 für 300-l-Kessel	-
CM-4300	19084526	Kit 4 Körbe 1/4 für 300-l-Kessel	-
CM-4500	19084527	Kit 4 Körbe 1/4 für 500-l-Kessel	-
GF-M	19084528	Entleerungshahn mit Klemmanschluss 2" AISI 316	-
VM-M	19084529	Drosselklappe 2,5" ISO DN50 AISI304	-
TD-M	19084539	Flexschlauch mit Dusche	-
DA-M	19084530	Vorrichtung zur automatischen Entlüftung der Doppelwand	-
CENA-M	19084531	Elektronische Steuerung der Wasserbefüllung der Doppelwand	-
CECA-M	19084532	Elektronische Steuerung der Wasserbefüllung des Kesselbehälters mit Display und Füllstandssonde	-

FEST INSTALLIERTE RUNDE KOCHKESSEL MIT MISCHER



Allgemeine Ausstattungsmerkmale

- Kesselbehälter mit Edelstahlboden AISI 316 mit Stärke 20/10 bis 40/10, ebenfalls geeignet für besonders säurehaltige Produkte.
- Wände des Kochbehälters aus Edelstahl AISE 304 mit Stärke 20/10 bis 25/10.
- Öffnung zur Kesselentleerung mit herausnehmbarem Filter.
- Frontaler 2"-Entleerungshahn mit einfachem Körper mit athermischem Griff.
- Doppelwand mit Boden und Wänden aus Edelstahl AISI 304.
- Edelstahldeckel AISI 304 mit Stärke 15/10, ausgestattet mit Zahnstange aus Chromstahl mit Vorspannung der Federn und athermischem Griff.
- Manometer zur Druckkontrolle im Inneren der Doppelwand.
- Manuelles Ventil zum Entlüften zur Druckentlastung der Doppelwand während des Aufheizens.
- 2 Varianten:
 - . Normalausführung: Federsicherheitsventil kalibriert auf 0,5 bar.
 - . Autoklav-Ausführung: Lebensmittelechte Silikon-Haltdichtung, Befestigungsschellen zum hermetischen Verschließen des Deckels und Sicherheitsventil, kalibriert auf 0,05 bar.
- Tragkonstruktion aus Edelstahl AISI 304 mit Stärke 30/10, Aufstellung auf höhenverstellbaren Stahlfüßen.
- Außenwände aus satiniertem Edelstahl AISI 304 mit Stärke 10/10.
- Abstellbord aus satiniertem Edelstahl AISI 304 mit Stärke 15/10.
- Abnehmbare Verkleidung des Wartungsschachts zur Erleichterung der Inspektion der innenliegenden Bauteile.
- Wärmedämmung gewährleistet durch hochdichte Keramikfaserplatten.
- Mischsystem:
 - . Mischer aus Edelstahl AISI 316 mit einstellbarer Drehgeschwindigkeit von 7 bis 28 g/m und einer Kraft von bis zu 386 Nm
 - . Optionale Umkehrung der Laufrichtung mittels elektronischem Funktionswähler.
 - . Abnehmbarer Mischer zur Erleichterung der Reinigungsarbeiten und Produktentnahme
 - . Mischer mit Radialarmen aus Edelstahl und Keramik-Teflonschaufeln.
- Heizsystem:
 - . Indirekte Elektroheizung mit Doppelwand:
 - . Beheizung durch gepanzerte Tauchheizelemente aus Incoloy-Legierung, deren Leistung über einen Energieregler einstellbar ist.
- Elektronische Thermoregulierung und Zeitsteuerung der Temperatur sowie der Zubereitungszeit.
- Sicherheitsthermostat mit Heizungssperre bei Übertemperatur oder unzureichendem Wasserstand.
- Wasserkontrolle in der Doppelwand mit Maximum/Minimum-Hähnen und automatischer Wasserbefüllungsoption mit Sonden.
- Druckkontrolle in der Doppelwand durch Druckwächter und ein auf 0,5 bar kalibriertes Sicherheitsventil, Unterdruckventil und Manometer.
- Standard-Versorgungsspannung 400V-3N-50Hz.
 - . Indirekter Heizdampf mit Doppelwand:
- Dampferhitzung (aus dem Netz des Betreibers) mit Gegendruckventil für die stufenweise Dampfeinleitung in den Behältermantel.
- Druckkontrolle in der Doppelwand durch ein auf 0,5 bar kalibriertes Sicherheitsventil, Unterdruckventil und Manometer.
- Standard-Versorgungsspannung 400V-3N-50Hz.

MODELL	CODE	GESAMTANSCHLUSSWERT (KW)	KAPAZITÄT (l)	ABMESSUNGEN (mm)	€
RUNDE ELEKTRISCHE KOCHKESSEL MIT MISCHER					
Indirekte Elektroheizung					
MCIE-200 M	19084225	24,37	200	1120x1000x1000	-
MCIE-300 M	19084227	36,37	300	1320x1200x950	-
MCIE-500 M	19084231	48,37	500	1420x1300x1050	-
Indirekte Elektro-Druckheizung					
MCIE-200 A M	19084226	24,37	200	1120x1000x1000	-
MCIE-300 A M	19084229	36,37	300	1320x1200x950	-
MCIE-500 A M	19084232	48,37	500	1420x1300x1050	-
RUNDE DAMPFDRUCKKESSEL MIT MISCHER					
Indirekter Heizdampf					
MCIV-200 M	19084233	0,37	200	1120x1000x1000	-
MCIV-300 M	19084235	0,37	300	1320x1200x950	-
MCIV-500 M	19084237	0,37	500	1420x1300x1050	-
Indirekter Druck-Heizdampf					
MCIV-200 A M	19084234	0,37	200	1120x1000x1000	-
MCIV-300 A M	19084236	0,37	300	1320x1200x950	-
MCIV-500 A M	19084238	0,37	500	1420x1300x1050	-

Zubehör

MODELL	CODE	BESCHREIBUNG	€
GF-M	19084528	Entleerungshahn mit Klemmanschluss 2" AISI 316	-
VM-M	19084529	Drosselklappe 2,5" ISO DN50 AISI304	-
TD-M	19084539	Flexschlauch mit Dusche	-
DA-M	19084530	Vorrichtung zur automatischen Entlüftung der Doppelwand	-
CENA-M	19084531	Elektronische Steuerung der Wasserbefüllung der Doppelwand	-
CECA-M	19084532	Elektronische Steuerung der Wasserbefüllung des Kesselbehälters mit Display und Füllstandssonde	-

SCHWENKBARE RUNDE KOCHKESSEL



Allgemeine Ausstattungsmerkmale

- Automatisch schwenkbarer Kochkessel mit seitlichen Beladesäulen. Das Kippen des Kesselbehälters erleichtert das Umfüllen von festen Lebensmittel. Es stellt die einfachste und unmittelbar verfügbare Funktion für die Zubereitung großer Mengen dar.
- Kesselbehälter mit Edelstahlboden AISI 316 mit Stärke 20/10 bis 40/10 sowie Edelstahlwände AISI304 mit Stärke 20/10 bis 25/10.
- Edelstahldeckel AISI 304 mit Stärke 15/10, Ausgleichsfedern und athermischem Griff sowie isoliertem Deckel auf Anfrage.
- Manometer zur Druckkontrolle im Inneren der Doppelwand.
- Manuelles Ventil zum Entlüften zur Druckentlastung der Doppelwand während des Aufheizens.
- Schwenkbarer Mischer aus Chrombronze mit Heiß- und Kaltwasser.
- Gewichtssicherheitsventil kalibriert auf 0,5 bar.
- Tragkonstruktion aus Edelstahl mit Stärke 30/10, Aufstellung auf Auflagerahmen.
- Außenverkleidung AISI 304 fein satiniert. Wärmedämmung gewährleistet durch hochdichte Keramikfaserplatten.
- Automatisches Kippsystem mit Hilfe eines Hydraulikantriebs
- Automatisches Verriegelungssystem für die Heizung in der Kippphase
- Heizsystem:
GAS:
- Hochleistungs-Rohrbrenner aus Edelstahl.
- Manuelle Piezozündung und Kontrollflamme.
- Rauchabzugsgitter.
- Hahn mit Sicherheitsventil mit Thermoelement (direkte Beheizung).
Indirekte Elektroheizung:
- Beheizung durch gepanzerte Tauchheizelemente aus Incoloy-Legierung, deren Leistung über einen Energieregler einstellbar ist.
- Sicherheitsthermostat mit Heizungssperre bei Übertemperatur oder unzureichendem Wasserstand.
- Wasserkontrolle in der Doppelwand mit Maximum/Minimum-Hähnen und automatischer Wasserbefüllungsoption.
- Standard-Versorgungsspannung 400V-3N-50Hz.

INDIREKTER HEIZDAMPF:

- Dampferhitzung (aus dem Netz des Betreibers) mittels eines Drosselventils für die stufenweise Dampfeinleitung in den Behältermantel.
- Anlagen mit indirekter Beheizung: Druckkontrolle in der Doppelwand durch das auf 0,5 bar kalibrierte Sicherheitsventil, manuelles Unterdruckventil und Manometer.

MODELL	CODE	GESAMTANSCHLUSSWERT (KW)	KAPAZITÄT (l)	ABMESSUNGEN (mm)	€
RUNDE SCHWENKBARE GAS-KOCHKESSEL					
Direkte Gasheizung					
MCBG-100	19001283	26,4	100	1600x970x1050	-
MCBG-150	19001227	26,4	150	1600x970x1050	-
MCBG-200	19001284	39,4	200	1750x1135x1050	-
MCBG-300	19001228	39,4	300	1960x1325x1300	-
MCBG-500	19001285	55,4	500	2050x1475x1300	-
Indirekte Gasheizung					
MCBIG-100	19001229	26,4	100	1600x970x1050	-
MCBIG-150	19001286	26,4	150	1600x970x1050	-
MCBIG-200	19001230	39,4	200	1750x1135x1050	-
MCBIG-300	19001287	48,4	300	1960x1325x1300	-
MCBIG-500	19001231	55,4	500	2050x1475x1300	-
RUNDE SCHWENKBARE ELEKTRO- KOCHKESSEL					
Indirekte Elektroheizung					
MCBIE-100	19001278	12,4	100	1600x885x1050	-
MCBIE-150	19003052	16,4	150	1600x885x1050	-
MCBIE-200	19001280	24,4	200	1750x1035x1050	-
MCBIE-300	19003053	36,4	300	1950x1230x1300	-
MCBIE-500	19001282	48,4	500	2050x1370x1300	-
RUNDE SCHWENKBARE DAMPF-KOCHKESSEL					
Indirekter Heizdampf					
MCBIV-100	19003072	0,4	100	1600x885x1050	-
MCBIV-150	19001289	0,4	150	1600x885x1050	-
MCBIV-200	19003073	0,4	200	1750x1035x1050	-
MCBIV-300	19001291	0,4	300	1950x1230x1300	-
MCBIV-500	19003074	0,4	500	2050x1370x1300	-

Zubehör

MODELL	CODE	BESCHREIBUNG	€
GF-M	19084528	Entleerungshahn mit Klemmanschluss 2" AISI 316	-
VM-M	19084529	Drosselklappe 2,5" ISO DN50 AISI304	-
TD-M	19084539	Flexschlauch mit Dusche	-
DA-M	19084530	Vorrichtung zur automatischen Entlüftung der Doppelwand	-
CENA-M	19084531	Elektronische Steuerung der Wasserbefüllung der Doppelwand	-
CECA-M	19084532	Elektronische Steuerung der Wasserbefüllung des Kesselbehälters mit Display und Füllstandssonde	-
FBM-150	19084533	Filter für Auslassdüse für 100-150-l-Kessel	-
FBM-200	19084534	Filter für Auslassdüse für 200-l-Kessel	-
FBM-300	19084535	Filter für Auslassdüse für 300-l-Kessel	-
FBM-500	19084536	Filter für Auslassdüse für 500-l-Kessel	-

FEST INSTALLIERTE RECHTECKIGE KOCHKESSEL



Allgemeine Ausstattungsmerkmale

- Rechteckig geformter Kochkessel mit rundem Kesselbehälter. Einzel- oder Reihenaufstellung. Dank seiner Robustheit und Funktionalität ist der Kochkessel für einen extensiven und kontinuierlichen Einsatz ausgelegt.
- Kesselbehälter mit Edelstahlboden AISI 316 mit Stärke 20/10 bis 40/10 sowie Edelstahlwände AISI 304 mit Stärke 20/10 bis 25/10.
- Öffnung zur Kesselentleerung mit herausnehmbarem Filter.
- Frontaler Entleerungshahn mit einfachem Körper mit athermischem Griff.
- Edelstahldeckel AISI 304 mit Stärke 15/10, ausgestattet mit Zahnstange aus Stahl mit Vorspannung der Federn und athermischem Griff.
- Manometer zur Druckkontrolle im Inneren der Doppelwand.
- Manuelles Ventil zum Entlüften zur Druckentlastung der Doppelwand während des Aufheizens.
- 2 Varianten:
 - . Normalausführung: Feder- und Gewichts-Sicherheitsventil (je nach Fassungsvermögen des Geräts) kalibriert auf 0,5 bar.
 - . Autoklav-Ausführung: Lebensmittelechte Silikon-Haltedichtung, Befestigungsschellen zum hermetischen Verschließen des Deckels. Sicherheitsventil, kalibriert auf 0,05 bar.
- Tragkonstruktion aus Edelstahl AISI 304 mit Stärke 30/10, Aufstellung auf höhenverstellbaren Stahlfüßen.
- Außenwände aus satiniertem Edelstahl AISI 304 mit Stärke 10/10.
- Abstellbord aus satiniertem Edelstahl AISI 304 mit Stärke 15/10.
- Heizsystem:
 - GAS:
 - Hochleistungs-Rohrbrenner aus Edelstahl.
 - Manuelle Piezozündung und Kontrollflamme.
 - Rauchabzugsgitter.
 - Hahn mit Sicherheitsventil mit Thermoelement (direkte Beheizung).
 - . Indirekte Elektroheizung:
 - Beheizung durch gepanzerte Tauchheizelemente aus Incoloy-Legierung, deren Leistung über einen Energieregler einstellbar ist.
 - Sicherheitsthermostat mit Heizungssperre bei Übertemperatur oder unzureichendem Wasserstand.
 - Wasserkontrolle in der Doppelwand mit Maximum/Minimum-Hähnen und automatischer Wasserbefüllungsoption.
 - Standard-Versorgungsspannung 400V-3N-50Hz.
- INDIREKTER HEIZDAMPF:
 - Dampferheizung (aus dem Netz des Betreibers) mittels eines Drosselventils für die stufenweise Dampfeinleitung in den Behältermantel.
 - Anlagen mit indirekter Beheizung: Druckkontrolle in der Doppelwand durch das auf 0,5 bar kalibrierte Sicherheitsventil, manuelles Unterdruckventil und Manometer.

MODELL	CODE	GESAMTANSCHLUSSWERT (KW)	KAPAZITÄT (l)	ABMESSUNGEN (mm)	€
RECHTECKIGE GAS-KOCHKESSEL					
Direkte Gasheizung					
MRG-300	19001273	39	300	1200x1270x900	-
MRG-500	19001418	55	500	1300x1400x1000	-
Direkte Gasdruck-Heizung					
MRG-300 A	19003031	39	300	1200x1270x900	-
MRG-500 A	19001419	55	500	1300x1400x1000	-
Indirekte Gasheizung					
MRIG-200	19003091	39	200	1000x1150x850	-
MRIG-300	19001421	48	300	1200x1270x900	-
MRIG-500	19001272	55	500	1300x1400x1000	-
Indirekte Gasdruck-Heizung					
MRIG-200 A	19001420	39	200	1000x1150x850	-
MRIG-300 A	19003045	48	300	1200x1270x900	-
MRIG-500 A	19001422	55	500	1300x1400x1000	-
RECHTECKIGE ELEKTRISCHE KOCHKESSEL					
Indirekte Elektroheizungs					
MRIE-200	19001414	24	200	1000x1150x850	-
MRIE-300	19003082	36	300	1200x1270x900	-
MRIE-500	19001416	48	500	1300x1400x1000	-
Indirekte Elektro-Druckheizung					
MRIE-200 A	19001274	24	200	1000x1150x850	-
MRIE-300 A	19001415	36	300	1200x1270x900	-
MRIE-500 A	19001275	48	500	1300x1400x1000	-
RECHTECKIGE DAMPF-KOCHKESSEL					
Indirekter Heißdampf					
MRIV-200	19001424	-	200	1000x1150x850	-
MRIV-300	19003087	-	300	1200x1270x900	-
MRIV-500	19001426	-	500	1300x1400x1000	-
Indirekter Druck-Heißdampf					
MRIV-200 A	19003089	-	200	1000x1150x850	-
MRIV-300 A	19001425	-	300	1200x1270x900	-
MRIV-500 A	19003090	-	500	1300x1400x1000	-

Zubehör

MODELL	CODE	BESCHREIBUNG	€
CM-2200	19084524	Kit 2 Körbe 1/2 für 200-l-Kessel	-
CM-2300	19084525	Kit 2 Körbe 1/2 für 300-l-Kessel	-
CM-4300	19084526	Kit 4 Körbe 1/4 für 300-l-Kessel	-
CM-4500	19084527	Kit 4 Körbe 1/4 für 500-l-Kessel	-
GF-M	19084528	Entleerungshahn mit Klemmanschluss 2" AISI 316	-
VM-M	19084529	Drosselklappe 2,5" ISO DN50 AISI304	-
TD-M	19084539	Flexschlauch mit Dusche	-
DA-M	19084530	Vorrichtung zur automatischen Entlüftung der Doppelwand	-
CENA-M	19084531	Elektronische Steuerung der Wasserbefüllung der Doppelwand	-
CECA-M	19084532	Elektronische Steuerung der Wasserbefüllung des Kesselbehälters mit Display und Füllstandssonde	-

FEST INSTALLIERTE RECHTECKIGE GASTRONORM-KOCHKESSEL



Allgemeine Ausstattungsmerkmale

- Rechteckig geformter Kochkessel mit rechteckigem Gastronorm-Kesselbehälter. Einzel- oder Reihenaufstellung. Dank seiner Robustheit und Funktionalität ist der Kochkessel für einen extensiven und kontinuierlichen Einsatz ausgelegt.
- Kesselbehälter mit glänzendem Edelstahlboden AISI 316 mit Stärke 25/10 sowie Edelstahlwände AISI 304 mit Stärke 20/10 bis 25/10.
- Frontaler Entleerungshahn mit einfachem Körper mit athermischem Griff.
- Edelstahldeckel AISI 304 mit Stärke 15/10, Ausgleichsfedern und athermischem Griff sowie isoliertem Deckel auf Anfrage.
- Manometer zur Druckkontrolle im Inneren der Doppelwand.
- Manuelles Ventil zum Entlüften zur Druckentlastung der Doppelwand während des Aufheizens.
- Schwenkbarer Mischer aus Chrombronze mit Heiß- und Kaltwasser.
- Gewichtssicherheitsventil kalibriert auf 0,5 bar.
- Tragkonstruktion aus Edelstahl.
- Ausgerüstet mit höhenverstellbaren Edelstahl-Stützfüßen und manueller Entleerungsfilter des Behältermantels.
- Außenverkleidung AISI 304, fein satiniert. Wärmedämmung gewährleistet durch hochdichte Keramikfaserplatten.
- Heizsystem:
GAS:
- Hochleistungs-Rohrbrenner aus Edelstahl.
- Manuelle Piezozündung und Kontrollflamme.
- Rauchabzugsgitter.
- Hahn mit Sicherheitsventil mit Thermoelement (direkte Beheizung).
Indirekte Elektroheizung:
- Beheizung durch gepanzerte Tauchheizelemente aus Incoloy-Legierung, deren Leistung über einen Energieregler einstellbar ist.
- Sicherheitsthermostat mit Heizungssperre bei Übertemperatur oder unzureichendem Wasserstand.
- Wasserkontrolle in der Doppelwand mit Maximum/Minimum-Hähnen und automatischer Wasserbefüllungsoption.
- Standard-Versorgungsspannung 400V-3N-50Hz.

INDIREKTER HEIZDAMPF:

- Dampferhitzung (aus dem Netz des Betreibers) mittels eines Drosselventils für die stufenweise Dampfeinleitung in den Behältermantel.
- Anlagen mit indirekter Beheizung: Druckkontrolle in der Doppelwand durch das auf 0,5 bar kalibrierte Sicherheitsventil, manuelles Unterdruckventil und Manometer.

MODELL	CODE	GESAMTANSCHLUSSWERT (KW)	KAPAZITÄT (l)	ABMESSUNGEN (mm)	€
RECHTECKIGE GN-GASKOCHKESSEL					
Direkte Gasheizung					
MGNG-280	19084264	35	280	1400x900x850	-
Indirekte Gasheizung					
MGNIG-180	19001394	29	180	1000x900x850	-
MGNIG-280	19003083	35	280	1400x900x850	-
MGNIG-400	19003084	45	400	2000x900x850	-
RECHTECKIGE ELEKTRISCHE GN-KOCHKESSEL					
Indirekte Elektroheizung					
MGNIE-180	19003046	18	180	1000x900x850	-
MGNIE-280	19001312	24	280	1400x900x850	-
MGNIE-400	19001393	36	400	2000x900x850	-
RECHTECKIGE GN-DAMPFKOCHKESSEL					
Indirekter Heißdampf					
MGNIV-180	19001396	0,05	180	1000x900x850	-
MGNIV-280	19003049	0,05	280	1400x900x850	-
MGNIV-400	19003050	0,05	400	2000x900x850	-

Zubehör

MODELL	CODE	BESCHREIBUNG	€
GF-M	19084528	Entleerungshahn mit Klemmanschluss 2" AISI 316	-
VM-M	19084529	Drosselklappe 2,5" ISO DN50 AISI304	-
TD-M	19084539	Flexschlauch mit Dusche	-
DA-M	19084530	Vorrichtung zur automatischen Entlüftung der Doppelwand	-
CENA-M	19084531	Elektronische Steuerung der Wasserbefüllung der Doppelwand	-
CECA-M	19084532	Elektronische Steuerung der Wasserbefüllung des Kesselbehälters mit Display und Füllstandssonde	-

SCHWENKBARERECHTECKIGE AUTOMATISCHE KOCHKESSEL MIT MISCHER UND PLC-DISPLAY



Allgemeine Ausstattungsmerkmale

- Kesselbehälter mit glänzendem Edelstahlboden AISI 316 mit Stärke 20/10 bis 40/10, ebenfalls geeignet für besonders säurehaltige Produkte.
- Die Wände des Kesselbehälters bestehen aus Edelstahl AISI 304, mit Stärke 20/10 bis 25/10.
- Doppelwand mit Boden und Wänden aus Edelstahl AISI 304.
- Öffnung zur Kesselentleerung mit herausnehmbarem Filter (optional).
- Frontaler Entleerungshahn mit einfachem Körper mit athermischem Griff (optional).
- Edelstahldeckel AISI 304 mit Stärke 15/10, ausgestattet mit Zahnstange aus Stahl mit Vorspannung der Federn und athermischem Griff.
- Manometer zur Druckkontrolle im Inneren der Doppelwand.
- Manuelles Ventil zum Entlüften zur Druckentlastung der Doppelwand während des Aufheizens.
- Schwenkbarer Mischer aus Chrombronze mit Heiß- und Kaltwasser.
- Federsicherheitsventil kalibriert auf 0,5 bar.
- Tragkonstruktion aus Edelstahl mit Stärke 40/10 auf höhenverstellbaren Stahlfüßen und Flansch zur Bodenbefestigung.
- Außenwände aus satiniertem Edelstahl AISI 304 mit Stärke 10/10.
- Abstellbord aus satiniertem Edelstahl AISI 304 mit Stärke 15/10.
- Abnehmbarer Mischer aus Edelstahl AISI 316 mit einstellbarer Drehgeschwindigkeit von 7 bis 28 g/m und einer Kraft von bis zu 386 Nm.
- Optionale Umkehrung der Laufrichtung mittels elektronischem Funktionswähler.
- Radialarme aus Edelstahl und Keramik-Teflonschaufeln.
- PLC-Display:
 - . Verwaltung und Anpassung von bis zu 100 Kochprogrammen, die auch während der Zubereitung verändert werden können.
 - . Ausgestattet mit einem Touchscreen und manuellen Steuerungen für den Betrieb und die Wasserbefüllung, den Neigungswinkel und die Bewegung des Mixers.
 - . Ausgestattet mit akustischen Signalen und Warnmeldungen (gelb) für den korrekten Betrieb bzw. Alarmmeldungen (rot) im Falle einer Störung.
 - . Alle Parameter können auch während des Kochens angepasst, angezeigt und geändert werden (Name, Wartezeit/ Wasserbefüllung, Zeiten, Temperaturen, Sonden, Mischgeschwindigkeit, Zeit usw).
- Heizsystem:
 - . Indirekte Gasheizung:
 - Manuelle Piezozündung und Pilotflamme.
 - Beheizung durch Rohr- und Hochleistungsbrenner aus Edelstahl AISI 304.
 - Gitter zur Rauchabführung.
 - Düsenet für verschiedene Gasarten.
 - . Wasserkontrolle in der Doppelwand mit Maximum/Minimum-Hähnen und automatischer Wasserbefüllungsoption
 - Druckkontrolle in der Doppelwand durch ein auf 0,5 bar kalibriertes Sicherheitsventil, Unterdruckventil und Manometer.
 - . Indirekte Elektroheizung:
 - Beheizung mittels elektrischem Heizelementverbund.
 - Hochbelastbares Sicherheitsthermostat mit Heizungssperre bei Übertemperatur oder unzureichendem Wasserstand.
 - Temperaturkontrolle (50 °C – 120 °C).
 - . Indirekter Heizdampf:
 - Dampferhitzung (aus dem Netz des Betreibers) mit Gegendruckventil für die stufenweise Dampfeinleitung in den Behältermantel.
 - Druckkontrolle in der Doppelwand durch ein auf 0,5 bar kalibriertes Sicherheitsventil, Unterdruckventil und Manometer.

MODELL	CODE	GESAMTANSCHLUSSWERT (KW)	KAPAZITÄT (l)	ABMESSUNGEN (mm)	€
Indirekte Gasheizung					
MRBIG-200 M	19084239	35,75	200	1674x1450x1140	-
MRBIG-300 M	19084240	35,75	300	1874x1650x1140	-
MRBIG-500 M	19084241	42,75	500	1976x1835x1140	-
Indirekte Elektroheizung					
MRBIE-200 M	19084242	24,75	200	1674x1450x1140	-
MRBIE-300 M	19084243	36,75	300	1874x1650x1140	-
MRBIE-500 M	19084244	48,75	500	1976x1835x1140	-
Indirekter Heißdampf					
MRBIV-200 M	19084245	0,75	200	1674x1450x1140	-
MRBIV-300 M	19084246	0,75	300	1874x1650x1140	-
MRBIV-500 M	19084247	0,75	500	1976x1835x1140	-

Zubehör

MODELL	CODE	BESCHREIBUNG	€
GF-M	19084528	Entleerungshahn mit Klemmanschluss 2" AISI 316	-
VM-M	19084529	Drosselklappe 2,5" ISO DN50 AISI304	-
TD-M	19084539	Flexschlauch mit Dusche	-
DA-M	19084530	Vorrichtung zur automatischen Entlüftung der Doppelwand	-
CENA-M	19084531	Elektronische Steuerung der Wasserbefüllung der Doppelwand	-
CECA-M	19084532	Elektronische Steuerung der Wasserbefüllung des Kesselbehälters mit Display und Füllstandssonde	-
FBM-150	19084533	Filter für Auslassdüse für 100-150-l-Kessel	-
FBM-200	19084534	Filter für Auslassdüse für 200-l-Kessel	-
FBM-300	19084535	Filter für Auslassdüse für 300-l-Kessel	-
FBM-500	19084536	Filter für Auslassdüse für 500-l-Kessel	-

EINFACHE MOTORGESTEUERTE KIPPBRATPFANNEN



Allgemeine Ausstattungsmerkmale

- Die Wände des Kochbehälters bestehen aus Edelstahl AISI 304.
- Boden aus Edelstahl AISI 304 mit Stärke 10 mm. Optional: 12 mm starker Boden (Verbund aus 9 mm Eisen + 3 mm Stahl).
- Oberflächenveredelung der Kochbehälter mit Antihafbeschichtung und Mikro-Keramikkugeln.
- Wasserbefüllung des Kochbehälters mittels Einlochhahn.
- Edelstahldeckel AISI 304 mit Stärke 10/10, ausgestattet mit Zahnstange aus Chromstahl mit Vorspannung der Federn und Edelstahlgriff.
- Tragkonstruktion aus Edelstahl mit Stärke 20/10, Aufstellung auf höhenverstellbaren Stahlfüßen.
- Außenwände aus satiniertem Edelstahl AISI 304 mit Stärke 10/10.
- Abstellbord aus satiniertem Edelstahl AISI 304 mit Stärke 20/10.
- Automatische motorische Neigung. Ausgestattet mit manuellem Kippsystem für einen eventuellen Störfall.
- Automatische Blockierung bei Systemausfall.
- Heizsystem:
DIREKTE GASBEHEIZUNG:
 - Manuelle Piezozündung und Pilotflamme.
 - Beheizung durch Rohr- und Hochleistungsbrenner aus Edelstahl AISI 304.
 - Gitter zur Rauchabführung.
 - Düsenet für verschiedene Gasarten.
 - Sicherheitsthermostat.
 - Hahn mit Sicherheitsventil mit Thermoelement.
- Temperaturregelung 100 °C bis 300 °C. Indirekte Elektroheizung:
 - Beheizung mittels elektrischem Heizelementverbund.
 - Sicherheitsthermostat der Heizelemente mit Heizungssperre bei Übertemperatur.
 - Temperaturkontrolle (50 °C – 260 °C).
 - Standard-Versorgungsspannung 400V 3N 50/60Hz.

MODELL	CODE	GESAMTANSCHLUSSWERT (KW)	KAPAZITÄT (l)	ABMESSUNGEN (mm)	€
Direkte Gasheizung					
SBG-150 M	19072688	33,01	150	1200x900x850	-
SBG-200 M	19079430	44,01	200	1600X900X850	-
Direkte Elektroheizung					
SBE-150 M	19072695	15,1	150	1200x900x850	-
SBE-200 M	19085076	20,1	200	1600X900X850	-

Entscheidungen

CÓDIGO	DESCRIPCIÓN	€
*	12 mm starker Boden (Verbund aus 9 mm Eisen + 3 mm Stahl) für 150-l-Pfannen	-
*	12 mm starker Boden (Verbund aus 9 mm Eisen + 3 mm Stahl) für 200-l-Pfannen	-

(*) Bitte Version erfragen.

KIPPBRATPFANNEN AUF RAHMENGESTELLEN



Allgemeine Ausstattungsmerkmale

- Boden und Wände des Kochbehälters aus Edelstahl AISI 304:
- Modelle SBGA und SBEA: Boden aus Edelstahl AISI 316 mit Stärke 10 mm. Optional: 12 mm starker Boden (Verbund aus 9 mm Eisen + 3 mm Stahl).
- Modelle SBGAX und SBEAX: Boden aus Edelstahl AISI 316 mit Stärke 15 mm. Optional: 15 mm starker Boden (Verbund aus 12 mm Eisen + 3 mm Stahl).
- Oberflächenveredelung der Kochbehälter mit Antihafbeschichtung und Mikro-Keramikkugeln.
- Wasserbefüllung des Kochbehälters mittels Einlochhahn.
- Edelstahldeckel AISI 304 mit Stärke 10/10, ausgestattet mit Zahnstange aus Chromstahl mit Vorspannung der Federn und Edelstahlgriff.
- Tragkonstruktion aus Edelstahl mit Stärke 40/10, Aufstellung auf höhenverstellbaren Stahlfüßen.
- Außenwände aus satiniertem Edelstahl AISI 304 mit Stärke 10/10.
- Abstellbord aus satiniertem Edelstahl AISI 304 mit Stärke 15/10.
- Automatische Neigung mit Hydraulikantrieb an der Vorderachse
- Automatische Blockierung bei Systemausfall.
- Heizsystem:
DIREKTE GASBEHEIZUNG:
- Manuelle oder elektrische Piezozündung und Pilotflamme. (Versionen SBGAX und SBEAX).
- Beheizung durch Rohr- und Hochleistungsbrenner aus Edelstahl AISI 304.
- Gitter zur Rauchabführung.
- Düsenset für verschiedene Gasarten.
- Sicherheitsthermostat.
- Hahn mit Sicherheitsventil mit Thermoelement.
- Temperaturregelung 100 °C bis 250° C.:
Indirekte Elektroheizung:
- Beheizung mittels elektrischem Heizelementverbund.
- Sicherheitsthermostat mit Heizungssperre bei Übertemperatur oder unzureichender Produktmenge.
- Temperaturkontrolle (100°C – 250°C).
- Standard-Versorgungsspannung 400V 3N 50/60Hz.

MODELL	CODE	GESAMTANSCHLUSSWERT (KW)	KAPAZITÄT (l)	ABMESSUNGEN (mm)	€
Direkte Gasheizung					
SBGA-130	19085077	33,04	130	1600x905x930	-
SBGA-150	19085078	33,04	150	1600x905x930	-
SBGA-165	19085079	44,04	165	2000x905x930	-
SBGA-210	19085080	44,04	210	2000x905x930	-
SBGAX-300	19085082	33,75	300	1420x1840x1350	-
SBGAX-400	19085083	33,75	400	1420x1840x1350	-
Direkte Elektroheizung					
SBEA-130	19085084	15,4	130	1600x905x930	-
SBEA-150	19085085	15,4	150	1600x905x930	-
SBEA-165	19085086	20,4	165	2000x905x930	-
SBEA-210	19085087	20,4	210	2000x905x930	-
SBEAX-300	19085088	28,75	300	1420x1840x1350	-
SBEAX-400	19085089	28,75	400	1420x1840x1350	-

Zubehör

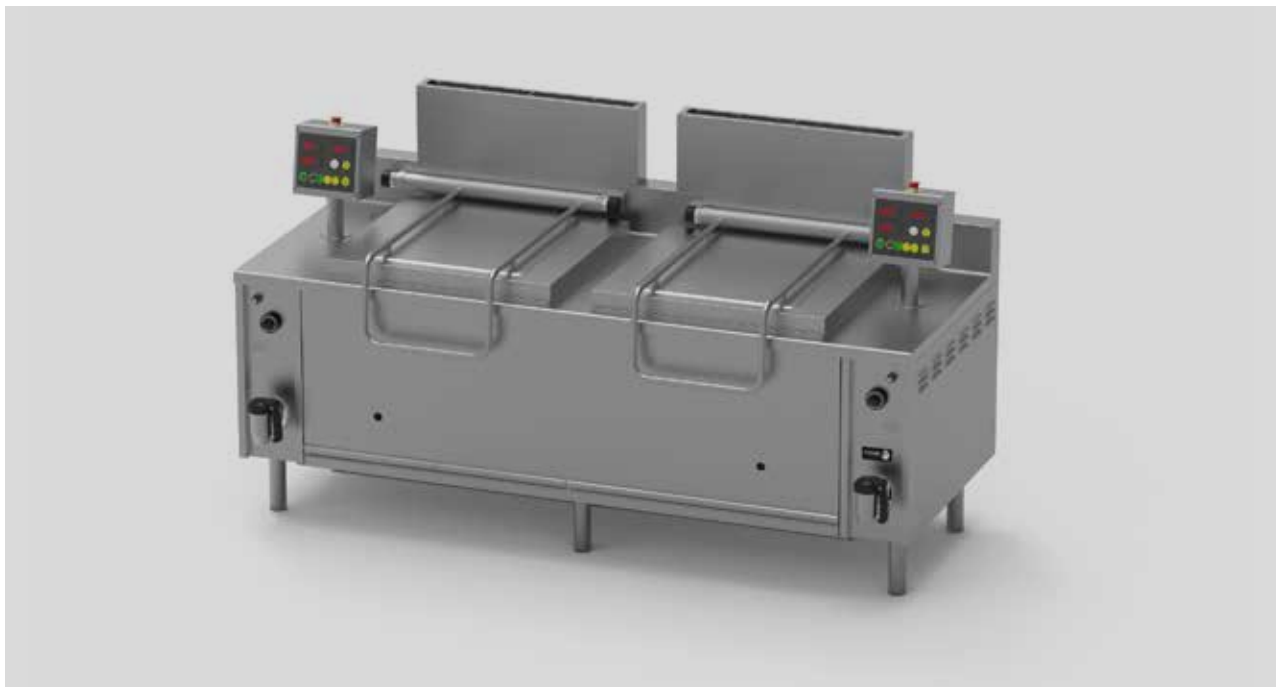
MODELL	CODE	BESCHREIBUNG	€
TD-M	19084539	Flexschlauch mit Dusche	-

Entscheidungen

CODE	BESCHREIBUNG	€
*	12 mm starker Boden (Verbund aus 9 mm Eisen + 3 mm Stahl) für 130- und 150-l-Pfannen	-
*	12 mm starker Boden (Verbund aus 9 mm Eisen + 3 mm Stahl) für 165-, 200- und 210-l-Pfannen	-
*	15 mm starker Boden (Verbund aus 12mm Eisen + 3mm Stahl) für 300- und 400-l-Pfannen	-

(*) Bitte Version erfragen.

AUTOMATISCHE KOCHER



Allgemeine Ausstattungsmerkmale

- Der Behälter besteht vollständig aus satinierem Edelstahl AISI 316.
- Körbe aus satinierem Edelstahl AISI 316.
- Überlauf und Hahn für den Auslauf und Entleerung.
- Edelstahldeckel AISI 304 mit Stärke 15/10, ausgestattet mit Zahnstange aus Stahl mit Vorspannung der Federn und athermischem Griff.
- Manometer zur Druckkontrolle im Inneren der Doppelwand.
- Manuelles Ventil zum Entlüften zur Druckentlastung der Doppelwand während des Aufheizens.
- Schwenkbarer Mischer aus Chrombronze mit Heiß- und Kaltwasser.
- Gewichtssicherheitsventil kalibriert auf 0,5 bar.
- Tragkonstruktion aus Edelstahl AISI 304 mit Stärke 20/10, Aufstellung auf 150 mm bis 180 mm höhenverstellbaren Stahlfüßen. Außenwände aus satinierem Edelstahl AISI 304 mit Stärke 10/10.
- Abstellbord aus satinierem Edelstahl AISI 304 mit Stärke 15/10.
- Ausgestattet mit digitalen Steuerungen mit drei 4-ziffrigen Displays zur Einstellung der Temperaturwerte von 20 °C bis 110 °C.
- Möglichkeit der Einstellung der Garzeit, die in diesem Fall als Eintauchzeit des Korbes mit einem Intervall von mindestens 1 Sekunde zu verstehen ist.
- Akustische Leuchtanzeige für die Meldung des beendeten Garzyklus.
- Garsperre mit zeitgesteuerter Wasserauffüllung am Ende des Garvorgangs.
- Automatischer Korblift am Ende des Garvorgangs.
- Einstellmöglichkeit der Position des Korbes: Erstes Abtropfen und Entleeren oder direktes frontales Entleeren.
- Heizsystem:
 - . Direkte Gasheizung:
 - Manuelle Piezozündung und Pilotflamme.
 - . Indirekter Heizdampf mit Doppelwand:
 - Doppelwand mit Boden und Wänden aus Edelstahl AISI 304.
 - Dampferhitzung (aus dem Netz des Betreibers) mit Gegendruck-Magnetventil für die stufenweise Dampfableitung in den Behältermantel
- Beheizung durch Rohr- und Hochleistungsbrenner aus Edelstahl AISI 304.
- Gitter zur Rauchabführung.
- Düsenet für verschiedene Gasarten.
- Hahn mit Sicherheitsventil mit Thermoelement.
- Sicherheitsthermostat für Übertemperatur und Wassermangel.
- . Direkte Elektroheizung:
 - Beheizung mittels elektrischem Heizelementverbund.
- Hochbelastbares Sicherheitsthermostat mit Heizungssperre bei Übertemperatur oder unzureichendem Wasserstand.
- Temperaturkontrolle (50 °C – 120 °C).
- Standard-Versorgungsspannung 400V-3N-50Hz.
- . Indirekter Heizdampf mit Doppelwand:
 - Doppelwand mit Boden und Wänden aus Edelstahl AISI 304.
 - Dampferhitzung (aus dem Netz des Betreibers) mit Gegendruck-Magnetventil für die stufenweise Dampfableitung in den Behältermantel
- Druckkontrolle in der Doppelwand durch ein auf 0,5 bar kalibriertes Sicherheitsventil, Unterdruckventil und Manometer.

MODELL	CODE	GESAMTANSCHLUSSWERT (KW)	TANKS		ABMESSUNGEN (mm)	€
			ANZAHL	KAPAZITÄT (l)		
Direkte Gasheizung						
CAG-1132	19084248	24,1	1	132	900x900x850	-
CAG-1223	19084249	39,1	1	223	1250x1000x925	-
CAG-2132	19084254	48,2	2	132+132	1800x900x850	-
CAG-2223	19084255	78,2	2	223+223	2500x1000x925	-
Direkte Elektroheizung						
CAE-1132	19084250	13,7	1	132	900x900x850	-
CAE-1223	19084251	25,0	1	223	1250x1000x925	-
CAE-2132	19084256	27,4	2	132+132	1800x900x850	-
CAE-2223	19084257	50,0	2	223+223	2500x1000x925	-
Indirekter Heizdampf						
CAIV-1132	19084252	0,1	1	132	900x900x850	-
CAIV-1223	19084253	0,1	1	223	1250x1000x925	-
CAIV-2132	19084258	0,2	2	132+132	1800x900x850	-
CAIV-2223	19084260	0,2	2	223+223	2500x1000x925	-