

**FAGOR**  
PROFESSIONAL



## Profesjonalne urządzenia pralnicze



Nowoczesne pralnictwo dostosowane do Twojego biznesu

# O wiele więcej niż pralnicowirówki profesjonalne

**COMPACT**  
series

Przygotowanie odpowiedzi na Twoje potrzeby jest dla nas przekraczaniem kolejnych granic. W ten sposób możemy Cię lepiej poznać i zrozumieć, że Twój biznes, nawet mały, wymaga od nas, abyśmy mogli zaproponować Ci urządzenia o lepszej wydajności niż w innych rozwiązaniach z zakresu profesjonalnego pralnictwa. Dlatego też nowa

gama pralnicowirek i suszarek Compact oferuje cechy porównywalne z urządzeniami przemysłowymi, większą wszechstronność, która pozwala nawet na dostosowanie urządzenia do potrzebnych wymiarów i wymagań przestrzennych, większą wytrzymałość oraz wydajność. A to wszystko zajmując minimalną przestrzeń. A mniej zawsze oznacza więcej.

01

Więcej  
zastosowań

02

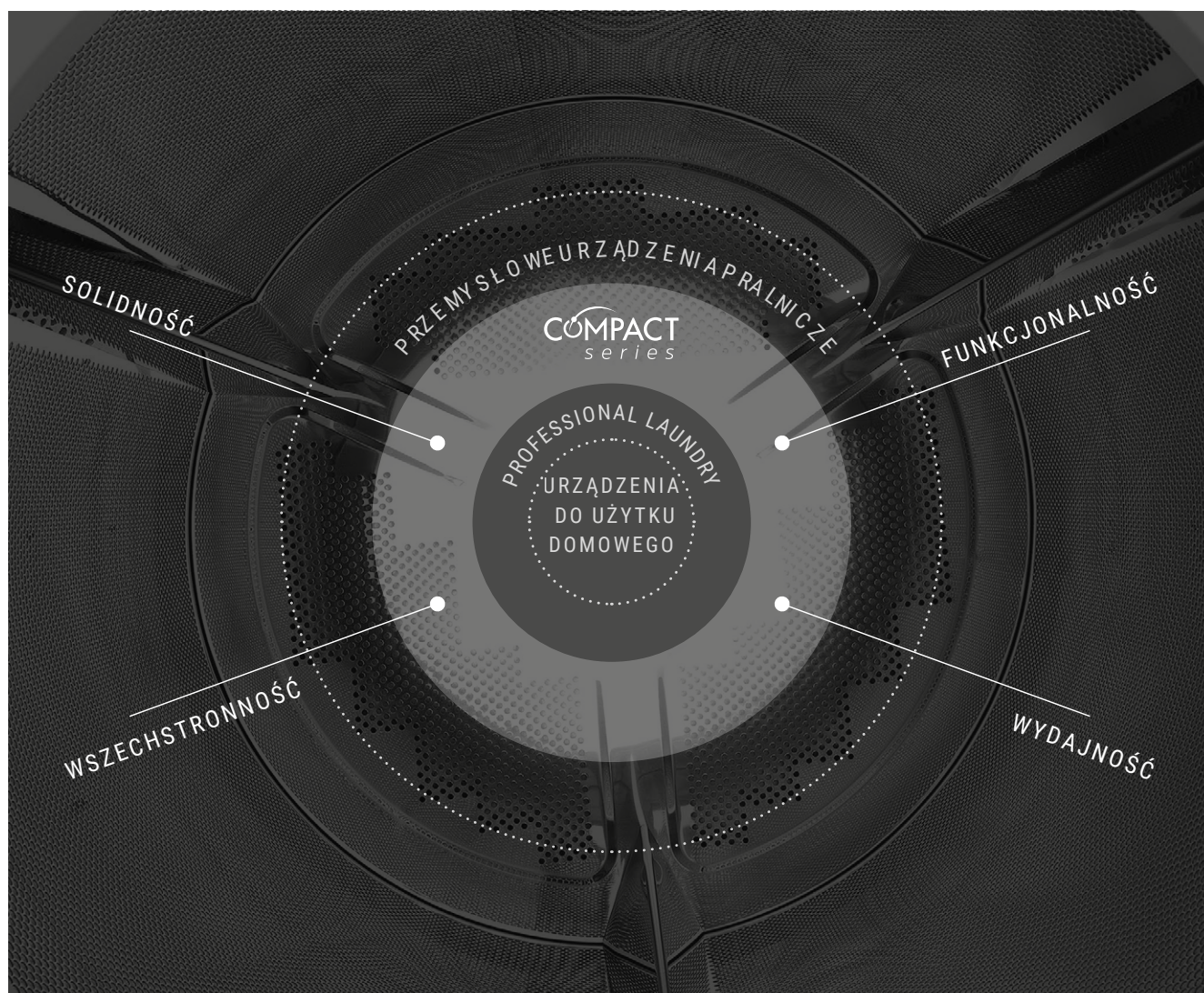
Większa  
wszechstronność

03

Większa  
solidność

04

Większa  
wydajność



## Więcej zastosowań dla mniejszych firm

To jest nasz punkt wyjścia. Oferowanie właściwej odpowiedzi na Twoje potrzeby oznacza dostosowanie się do nowych wymagań, które pojawiają się na rynku.

Tak powstała gama Compact. Nowa gama produktów dla pralnictwa profesjonalnego, zaprojektowanych

z myślą o małych obiektach (zakłady fryzjerskie, siłownie, kempingi czy małe obiekty hotelowe), które wymagają identycznych cech i solidności, jakie mają przemysłowe urządzenia pralnicze, ale które będą oferowały jednocześnie wszechstronność, kompaktowe wymiary i przystępną cenę.

## Pralnicowirówki profesjonalne

### Wysokoobrotowe – Współczynnik odwirowania G 450

STEROWANIE	ZASILANIE	RODZAJ ODPLYWU	POJEMNOŚĆ	
			8 – 9 Kg	10 – 11 Kg
Sterownik Touch Plus (TP2) Mikroprocesor	Elektryczne	Zawór spustowy	LAP-08 TP2 E V	LAP-10 TP2 E V
		Pompa spustowa	LAP-08 TP2 E P	LAP-10 TP2 E P
	Gorąca woda	Zawór spustowy	LAP-08 TP2 HW V	LAP-10 TP2 HW V
		Pompa spustowa	LAP-08 TP2 HW P	LAP-10 TP2 HW P

UWAGA: Wszystkie modele można przekształcić w tryb samoobsługowy z wrzutnikiem monet, tokenów lub stacją płatniczą.

## Suszarki

### Profesjonalne

STEROWANIE	ZASILANIE	POJEMNOŚĆ	
		8 – 9 Kg	10 – 11 Kg
			
Sterownik Touch Plus (TP2) Mikroprocesor	Elektryczne, gazowe	SRP-08 TP2 E	SRP-10 TP2 E
			
Easy Control (M) Mikroprocesor	Elektryczne, gazowe	SRP-08 M E	SRP-10 M E
<b>Economic Line</b>			
Easy Control (M) Mikroprocesor	Elektryczne, gazowe		SPC-10 M Trójfazowy SPC-10 M Jednofazowy
			
Sterownik Touch Plus (TP2) Mikroprocesor	Pompa ciepła	SRP-08 TP2 HPI	SRP-10 TP2 HPI

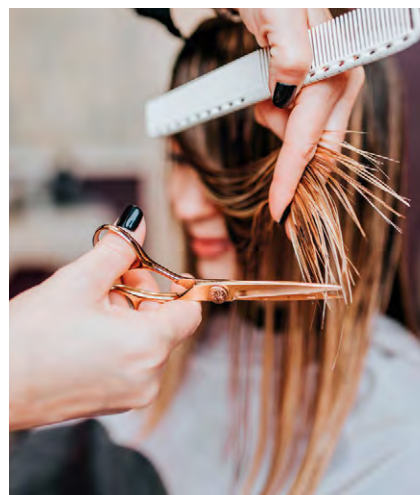
UWAGA: Wszystkie modele można przekształcić w tryb samoobsługowy z wrzutnikiem monet, tokenów lub stacją płatniczą.

# Przemysł

Nasze rozwiązania zaprojektowane z myślą o małych obiektach

Bed & Breakfast  
Agroturystyka i schroniska  
Gabinety kosmetyczne  
Kliniki  
Firmy sprzątające (mopy)  
Oddziały geriatryczne  
Siłownie

Placówki opieki dziennej  
Hostele  
Laboratoria  
Zakłady fryzjerskie  
Małe przedsiębiorstwa  
Spa



# Samobsługa

Nasze rozwiązania zaprojektowane z myślą o małych obiektach

Hostele

Apartamenty

Kempingi

Akademiki, rezydencje i uniwersytety

Stowarzyszenia mieszkańców

Mobilne kontenery

Pralnie samoobsługowe



# Najlepsza odpowieź na każdą z Twoich potrzeb

Odkryj naszą gamę produktów



## **Pralnicowirówki Compact**

Pralnicowirówki profesjonalne  
o wysokiej prędkości obrotowej LAP



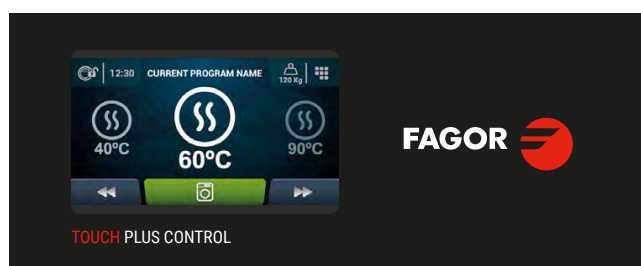
## **Suszarki Compact**

Profesjonalne suszarki  
obrotowe SRP

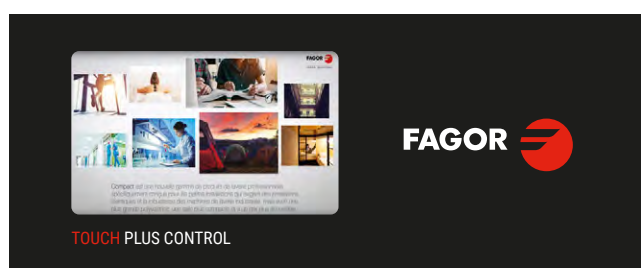
## Większa wydajność

### Kontrola w Twoich rękach

Wszystkie profesjonalne pralnicowirówki i suszarki Advance wyposażone są w inteligentny system sterowania: procesor Touch Plus Control. Programy mogą być modyfikowane podczas pracy. Możesz też tworzyć, eksportować i importować nowe programy przez USB. Panel posiada bardzo intuicyjny i prosty w użyciu ekran dotykowy o przekątnej 4,3 cala, 37 dostępnych języków (w tym język polski) oraz port USB do aktualizacji oprogramowania.



Dotykowy ekran oferuje możliwość wyświetlania reklam, które zwiększa perspektywę dochodów pralni samoobsługowych.



**Easy Control** wbudowany w suszarki z gamy Concept zawiera przyciski służące do sterowania czasem i temperaturą (wysoka, średnia i niska) w sposób prosty, intuicyjny i ekonomiczny. Istnieje również opcja programowania za pomocą zewnętrznej konsoli.



### FagorKonnnect

FagorKonnnect to nasze nowe rozwiązanie IOT. Wielofunkcyjna platforma w chmurze i elastyczna aplikacja umożliwiają korzystanie z całego profesjonalnego sprzętu i zdalne zarządzanie nim. Inteligentna, prosta i bezpieczna aplikacja pomoże Ci zarządzać wszystkimi pralnicami Fagor. Unikalne połączenie między Tobą a Twoim sprzętem, które ułatwi Ci życie.



### Spokój i telemetria

Cały proces prania (temperatura, poziom wody) jest zapisywany w pralce i można go przenieść do komputera PC za pośrednictwem pamięci USB.



### Szybkość, jakiej poszukujesz

Krótsze cykle prania (moc grzewcza 6 kW). Krótsze cykle suszenia (mniej niż 45 minut). Ogrzewanie 6,75 kW; opcja 4,5 kW.

# Większa wszechstronność

## Zawsze wykonywane na miarę

Możliwość dostosowania maszyn do konkretnych potrzeb każdego klienta dzięki dostępnym opcjom, montowanym i sprawdzanym jeszcze w fabryce.

### OPL ↔ Samoobsługa

W urządzeniach można zmienić opcję z obsługi standardowej na samoobsługową i odwrotnie.



## Wet cleaning

Fagor oferuje najbardziej elastyczne rozwiązanie na rynku wykorzystujące rozwiązanie Wet Cleaning. Zarówno pralnicowirówki, jak i suszarki oferują możliwość tworzenia różnych faz w programie ze wszystkimi niestandardowymi parametrami wymaganymi przez każdego dostawcę detergentów w branży Wet Cleaning.



## Oszczędność przestrzeni

Wielką zaletą gamy kompaktowych pralnicowirówek i suszarek są ich mniejsze wymiary. Ich ładowność i możliwość ustawienia jednego urządzenia na drugim są świetnym rozwiązaniem dla małych przestrzeni.

### Urządzenie wolnostojące ↔ Urządzenie w kolumnie

Model standardowy można łatwo ustawić w kolumnie. Pralnicowirówkę można zamontować w kolumnie z suszarką, nawet jeśli zostały zamówione osobno, jako niezależne urządzenia.



## Wiele branż

Gama Compact jest odpowiednia dla wielu różnych odbiorców takich jak sektor gastronomiczny, siłownie, kempingi, mieszkania czy pralnie.

## Większa solidność

### Solidna konstrukcja

Panele boczne oraz przedni są wytlaczane, w wersji SkinPlate w kolorze szarym o estetyce stali nierdzewnej. Elegancja, łatwość czyszczenia i mniej odcisków palców.



### Materiały najlepszej jakości

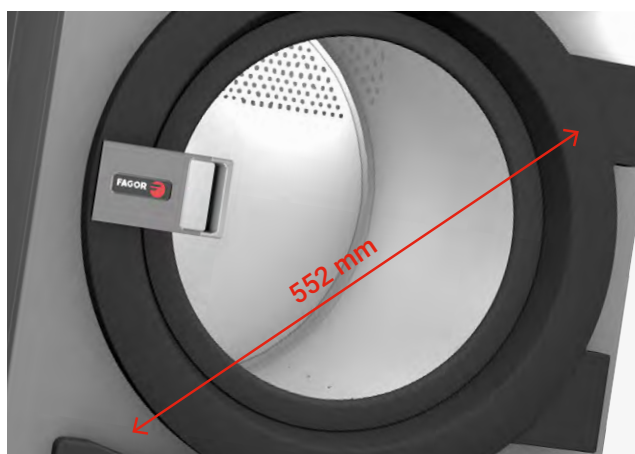
Komora, bęben wykonane są ze stali nierdzewnej AISI-304, podobne jak te zastosowane w pralnicowirówkach przemysłowych. To lepsza jakość i większa odporność na czynniki zewnętrzne. Zapobiega przedwczesnemu rdzewieniu, wydłuża czas użytkowania oraz poprawia jakość pracy. Łożyska, obudowy łożysk, silnik oraz przetwornica częstotliwości są porównywalne do komponentów w urządzeniach przemysłowych. Suszarki są wyposażone w duży filtr przemysłowy oraz wentylator przemysłowy z silnym przepływem powietrza.

### Zbudowane dla Ciebie

Nasze urządzenia zaprojektowaliśmy z myślą o wygodzie użytkownika. Ważnym elementem uwzględnionym w ich konstrukcji były drzwi o największych wymiarach na rynku. Pralnicowirówki profesjonalne mają średnicę 516 mm po zewnętrznej i 373 mm po wewnętrznej stronie. Łatwość załadunku i rozładunku prania.



Suszarki o największej na rynku średnicy drzwi w swoim segmencie (552 mm).

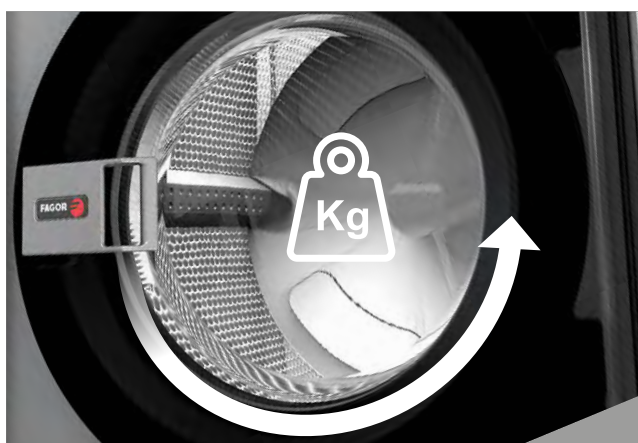


# Większa wydajność

## W Twoim praniu

### Optymalne zużycie

Zapewniane przez dwa systemy ważenia: manualny, przekazujący bezpośrednio do urządzenia informację o masie prania oraz drugi, inteligentny, w którym urządzenie samo szacuje masę wsadu na początku każdego programu. Dodatkowo możesz skonfigurować trzy poziomy oszczędności, w zależności od wymagań prania.



### Współczynnik odwirowania G 450

Wysoki współczynnik odwirowania G 450 obniża wilgotność resztkową, a zatem – czas suszenia.



### System wykrywania nierównowagi

Dzięki nowoczesnej technologii i przetwornicy pralnicowirówki Fagor wykrywają nierównomierne rozłożenie ładunku, by zapewnić najlepsze odwirowywanie. Większa płynność pracy (mniej hałasu), wydłuża żywotność wszystkich komponentów urządzenia. Ponadto redukuje czas prania i oszczędza energię.

### Cokół do prania mopów

Cokół z szufladą filtracyjną, łatwy do demontażu i czyszczenia.

### Zbiornik odzysku wody

Możliwość montażu zbiornika do odzysku wody w specjalnie zaprojektowanym do tego celu cokole. Opcja ta jest zarządzana za pomocą sterownika TP2, a dzięki niej możesz odzyskać wodę z wybranej fazy prania.



## W Twoim suszeniu

---

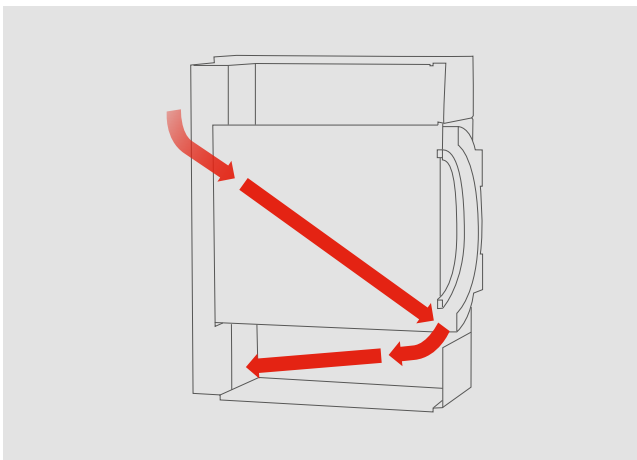
### Opcja czujnika wilgoci

Kontrola wilgoci w opcji w modelach TP2.



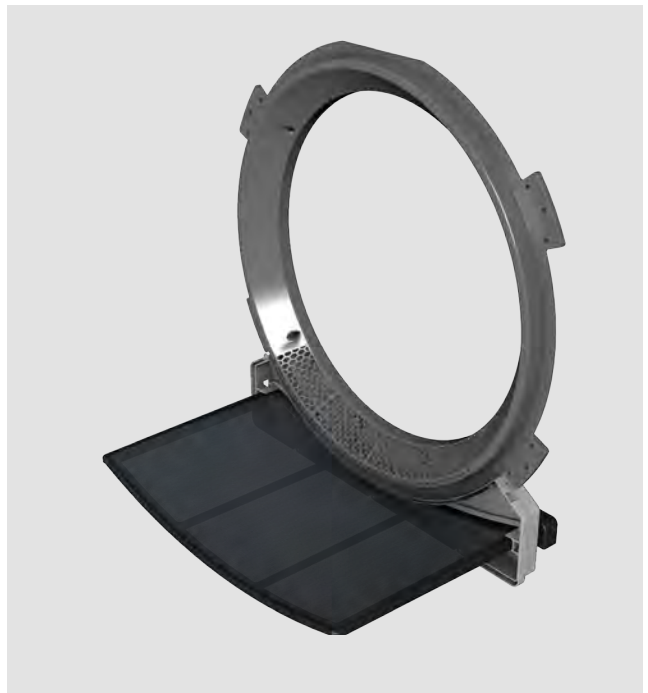
### Zoptymalizowany przepływ powietrza

Podnosi wydajność całego procesu suszenia dzięki lepszemu przepływowi powietrza przez bęben.



### Filtr kłaczek

Filtr jest szufladą, nie znajduje się w drzwiach. To większa wydajność suszenia, ergonomia i łatwiejsze czyszczenie.



# Pralnicowirówki

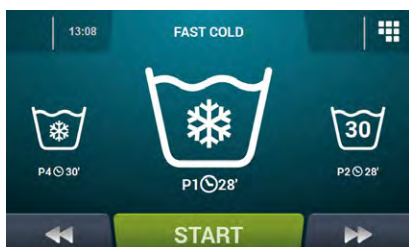
## Profesjonalne o wysokiej prędkości

Seria pralnic Compact oferuje wydajność porównywalną z maszynami przemysłowymi i Fagor i lepszą niż pralnice do profesjonalnego zastosowania od innych producentów.

Te wysokoobrotowe pralnicowirówki są bardzo łatwe w montażu i nie wymagają kotwienia do podłogi. Można je łatwo zainstalować i wypoziomować za pomocą nóżek poziomujących lub dołączyć jeden z wielu cokołów z naszej rozszerzonej oferty. Standardowo posiadają dwa dopływy wody. Oferujemy wiele różnych modeli i opcji, dzięki czemu zawsze znajdziesz urządzenie, które najlepiej pasuje do Twojego biznesu.



### Standardowy OPL



### Samoobsługa





### Więcej zastosowań

- **Łączność FagorKonnnect** to nasze nowe rozwiązanie IOT dla pralnictwa.
- Programator z ekranem dotykowym Touch Plus (TP2) umożliwia utworzenie nieskończonej liczby programów (20 programów predefiniowanych).
- Możliwość programowania, importu lub eksportu programów i aktualizacji oprogramowania przez łącze USB.
- Telemetria w standardzie: Cały proces prania (temperatura, poziom wody) można przenieść do komputera PC za pomocą pendrive'a.
- Pranie na mokro (wet cleaning) uwzględnione w programatorze (modyfikowalny poziom wody i prędkość prania).
- Możliwość zmiany form płatności za pranie.
- 8 automatycznych sygnałów dozowania płynów programowalnych czasowo. W opcji dodatkowe 6 sygnałów.
- Skrócone cykle prania (moc grzewcza 6 kW).

### Większa solidność

- Obudowa z szarych paneli (skinplate), elegancki wygląd stali nierdzewnej.
- Zbiornik komory, bęben i żebra ze stali AISI 304.
- Solidne drzwi wykonane z aluminium.
- Przemysłowe zamknięcie drzwi.
- Uszczelka w drzwiach pralki (nie tradycyjna konstrukcja).
- Wzmocnienie łożysk i łożyska przemysłowe.
- Przetwornica częstotliwości oraz silnik przemysłowy.

### Większa wszechstronność

- Nowa możliwość indywidualnego dostosowania urządzeń w fabryce, dzięki wyposażeniu ich w dostępne opcje.
- **OPL ↔ Samoobsługa**  
Modele z możliwością stosowania jako urządzenie standardowe lub samoobsługowe na monety, żetony lub płatność terminalami.
- **Ustawienie pojedyncze ↔ W kolumnie**  
Model standardowy można łatwo ustawić w kolumnie.
- **Elektryczny ↔ Gorąca woda**  
Standardowy model zasilany elektrycznie można łatwo przekształcić w model na gorącą wodę i odwrotnie.
- **Zawór spustowy ↔ Pompa odprowadzania wody**  
Modele standardowe można łatwo przekształcić. Łatwy dostęp w celu konserwacji.

### Większa wydajność

- Dwa systemy ważenia: inteligentny oraz ręczny. Automatyczne dozowanie wody i środków chemicznych.
- Możliwość ustawienia trzech poziomów oszczędności.
- Wysoki współczynnik odwirowania G 450. Mniejsza wilgotność resztkowa → Skrócenie czasu suszenia.
- Możliwość montażu na cokole zbiornika do odzysku wody.

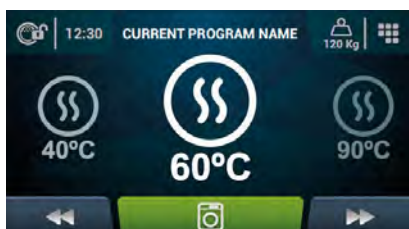
# Suszarki Profesjonalne

Gama suszarek Compact stanowi idealne uzupełnienie dla profesjonalnych pralnic Fagor. Jest również wszechstronna i solidna, gwarantuje konkurencyjną suszarkę i wydajne cykle suszenia.

Abyś mógł znaleźć suszarkę, która najlepiej pasuje do Twoich potrzeb, oferujemy urządzenia profesjonalne o ładowności do 8 i 10 kg, jak również pozostałe serie. Możesz również dobrać różne opcje i akcesoria, by skompletować wersję idealną dla siebie.



## Standardowy OPL



TP2



Easy Control (M)

## Samoobsługa



TP2



Easy Control (M)



### Więcej zastosowań

- Łączność FagorKconnect to nasze nowe rozwiązanie IOT.
- Programator z ekranem dotykowym Touch Plus (TP2) umożliwia utworzenie nieskończonej liczby programów (20 programów predefiniowanych).
- Możliwość zaprogramowania, importu lub eksportu programów i aktualizacji oprogramowania przez USB.
- Telemetria w standardzie: Cały proces prania (temperatura, poziom wody) można przenieść do komputera PC za pomocą pendrive'a.
- Wet Cleaning. Opcjonalny czujnik wilgotności i/lub bęben ze stali nierdzewnej.
- Możliwość różnych opcji płatności za pranie.
- Ogrzewanie 6,75 kW. Opcja 4,5 kW. (Z wyjątkiem serii ekonomicznej, której moc zawsze wynosi 4,5 kW.)
- Wiele opcji dodatkowych: cokoły itp.

### Większa solidność

- Solidne drzwi aluminiowe z przemysłowym zamkiem i uszczelką. Największa średnica drzwi na rynku w swoim segmencie (588 mm). Łatwy załadunek i rozładunek prania. Drzwi z bezpiecznym otwieraniem i zamykaniem.
- Duży filtr przemysłowy oraz wentylator przemysłowy z silnym przepływem powietrza.
- Obudowa z szarych paneli (skinplate), elegancki wygląd stali nierdzewnej.
- Wytlaczane panele boczne i przedni.

### Większa wszechstronność

- OPL ↔ Samoobsługa  
Modele z możliwością stosowania jako urządzenie standardowe lub samoobsługowe na monety, żetony lub płatność terminalami.
- Ustawienie pojedyncze ↔ W kolumnie  
Model standardowy można łatwo ustawić w kolumnie z pralką lub drugą suszarką.
- Możliwość montażu panelu sterowania w dolnej części urządzenia. Poprawia ergonomię podczas korzystania z suszarki i pralki w kolumnie.
- Zaletą gamy kompaktowych pralnicowirówek i suszarek są ich mniejsze wymiary i duża ładowność. To świetne rozwiązanie dla małych przestrzeni.
- Wynajem apartamentów, hotelarstwo, pralnie samoobsługowe, firmy sprzątające, siłownie itp.
- Funkcja Wet Cleaning: dostępna ze sterownikiem TP2, możesz tworzyć najlepsze programy do delikatnej odzieży.

### Większa wydajność

- Podnosi wydajność całego procesu suszenia w związku z poprawą przepływu powietrza przez bęben.
- Filtr jest szufladą, nie znajduje się w drzwiach.
- Większa wydajność suszenia, ergonomia i łatwe czyszczenie.



ADVANCE



CONCEPT



Seria ekonomiczna



Seria z pompą ciepła

# Suszarki

## Profesjonalne z pompą ciepła

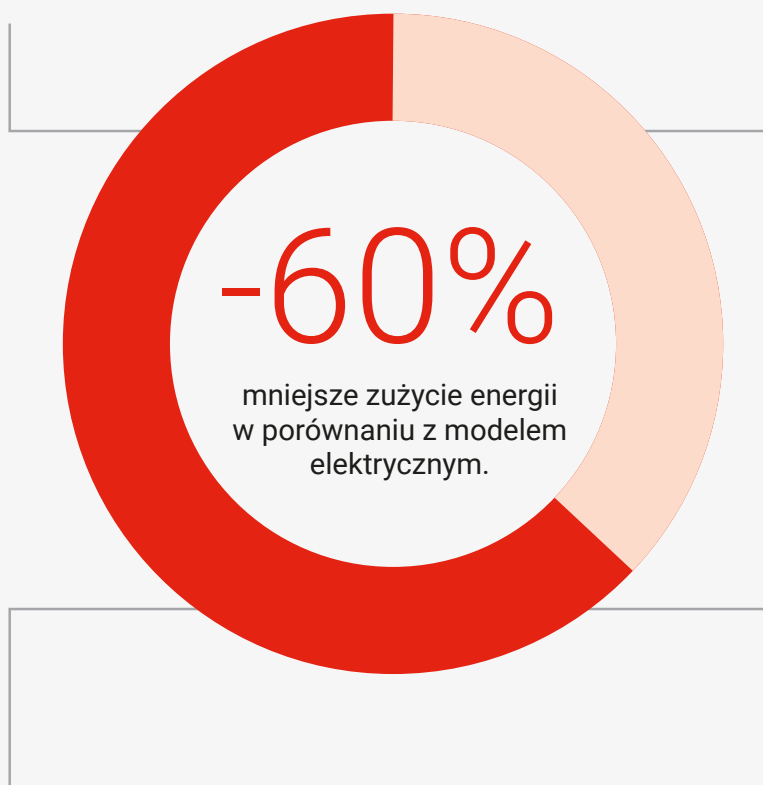
Profesjonalne suszarki z opatentowaną technologią inwerterowej pompy ciepła. Najbardziej wydajne suszarki.



**MAKSYMALNA  
WYDAJNOŚĆ**

✓ Kiedy przedkładamy efektywność energetyczną nad czas suszenia.

✓ Gdy nie można zamontować wyciągu powietrza.



✓ Kiedy mamy zainstalowane ograniczenie mocy.

✓ Ze względu na trudność w uzyskaniu instalacji gazowych lub certyfikatów.



### Niski pobór energii

Suszarka z pompą ciepła zużywa 1/5 zainstalowanej mocy w porównaniu do równoważnej suszarki elektrycznej. Mniejsza moc zainstalowana oznacza niższy koszt stały energii.

### Wydajność

Zużywa mniej niż 0,5 kW/litr odparowanej wody.

## Zoptymalizowany czas cyklu

Pełny załadunek ręczników ze 100% bawełny.

Profesjonalna **suszarka HPI** → 70 minut

Załadowanie 60%,  
z ręcznikami 50% poliestru / 50% bawełna.

Profesjonalna **suszarka HPI** → 35 minut

## Cechy i właściwości, pralnice

	JEDN.	LAP-08 TP2 V	LAP-08 TP2 P	LAP-10 TP2 V	LAP-10 TP2 P
<b>BĘBEN</b>					
Pojemność ładowania 1:9 / 1:10	Kg	9/8	9/8	11/10	11/10
Objętość	l	80	80	100	100
Średnica	mm	532	532	532	532
Głębokość	mm	360	360	425	425
<b>OGÓLNE DANE</b>					
Prędkość prania / wirowania	r.p.m.	50 / 1.250	50 / 1.250	50 / 1.250	50 / 1.250
Współczynnik odwirowania G	-	450	450	450	450
Maksymalna przenoszona siła	KN	1,47 ± 0,53	1,47 ± 0,53	1,57 ± 0,53	1,57 ± 0,53
Częstotliwość siły dynamicznej	Hz	18,33	18,33	18,33	18,33
Opcja samoobsługi	-	Tak	Tak	Tak	Tak
Podwójny odpływ	-	Tak	Nie	Tak	Nie
Poziom hałasu	dB	<70	<70	<70	<70
System ważenia / System przechyłu	-	Nie/Nie	Nie/Nie	Nie/Nie	Nie/Nie
<b>DRZWI</b>					
Wysokość środkowych drzwi / Wysokość drzwi dolnych	mm	537 / 280	537 / 280	537 / 280	537 / 280
Średnica	mm	373	373	373	373
<b>MOC</b>					
Silnik	kW	0,75	0,75	0,75	0,75
Moc grzewcza elektryczna	kW	6	6	6	6
Całkowita moc elektryczna (modele elektryczne)	kW	6,25	6,25	6,25	6,25
Całkowita moc elektryczna (modele ogrz. gorącą wodą)	kW	0,75	0,75	0,75	0,75
<b>WYMIARY - WYMIARY Z OPAKOWANIEM</b>					
Szerokość netto / brutto	mm	680 / 710	680 / 710	680 / 710	680 / 710
Głębokość netto / brutto	mm	698 / 832	698 / 832	742 / 832	742 / 832
Wysokość netto / brutto	mm	1.040 / 1.130	1.040 / 1.130	1.040 / 1.130	1.040 / 1.130
Waga netto / brutto	kg	140 / 150	140 / 150	150 / 160	150 / 160

## Cechy i właściwości, suszarki

	JEDN.	SRP-08	SRP-10	SPC-10	SRP-08 HPi	SRP-10 HPi
<b>POJEMNOŚĆ I BĘBEN</b>						
Pojemność 1:20	Kg	8	10	10	8	10
Pojemność	l	160	200	200	160	200
Średnica bębna	mm	590	590	590	590	590
Głębokość bębna	mm	585	690	690	585	690
<b>DRZWI</b>						
Wysokość centralnej części otworu załadunkowego	mm	554	554	554	918	918
Wysokość podstawy otworu załadunkowego	mm	320	320	320	684	684
Średnica drzwi	mm	480	480	480	480	480
<b>DANE OGÓLNE</b>						
Sterownik M		Elektryczny	Elektryczny	Elektryczny	Nie	Nie
Panel sterowania TP2		4.3" ekran dotykowy	4.3" ekran dotykowy	Niedostępne	4.3" ekran dotykowy	4.3" ekran dotykowy
Połączenie USB. Tylko z TP2		Tak	Tak	Nie	Tak	Tak
Konstrukcja		Szara obudowa skinplate	Szara obudowa skinplate	Białe panele	Szara obudowa skinplate	Szara obudowa skinplate
Cokół		OPT	OPT	Nie	HP	HP
Wersja samoobsługowa		Tak	Tak	Tak	Tak	Tak
Poziom hałasu	dB	62	62	62	61	61
<b>MOC</b>						
Silnik	kW	0,37	0,37	0,37	0,37	0,37
Ogrzewanie elektryczne (elementy grzejne)	kW	4,92 / 7,17	4,92 / 7,17	4,5	2,85	2,85
Ogrzewanie gazowe	kW	7	7	7	Nie	Nie
<b>ZUŻYCIE</b>						
Ogrzewanie elektryczne (elementy grzejne)	kW	4,5 / 6,75	4,5 / 6,75	4,5	Nie	Nie
Średnie zużycie gazu propan	kg/h	0,45	0,45	0,45	Nie	Nie
Średnie zużycie gazu ziemnego	m <sup>3</sup> /h	0,46	0,46	0,46	Nie	Nie
<b>INNE</b>						
Średnica przyłącza do wentylacji	mm	100	100	100	Nie	Nie
Przepływ powietrza	m <sup>3</sup> /h	300	300	300	-	-
<b>WYMIARY - WYMIARY Z OPAKOWANIEM</b>						
Szerokość netto / brutto	mm	680 / 710	680 / 710	680 / 710	680 / 710	680 / 710
Głębokość netto / brutto	mm	722 / 832	775 / 832	775 / 832	722 / 832	775 / 832
Wysokość netto / brutto	mm	1.056 / 1.141	1.056 / 1.141	1.056 / 1.141	1.408 / 1.520	1.408 / 1.520
Waga netto / brutto	kg	89 / 101	93 / 104	93 / 104	245 / 260	250 / 265



12158678-2023-4

**ONNERA GROUP**

